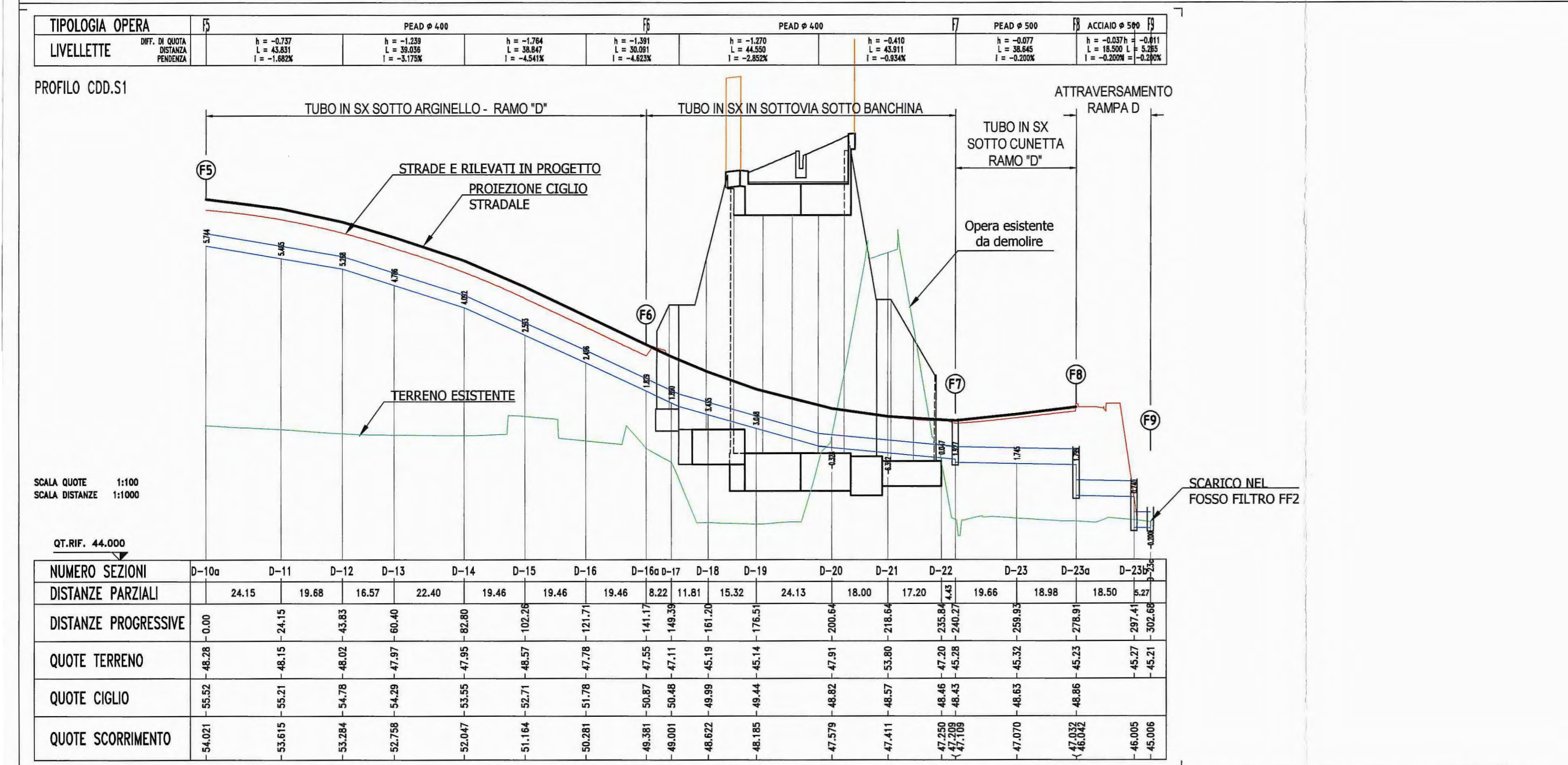
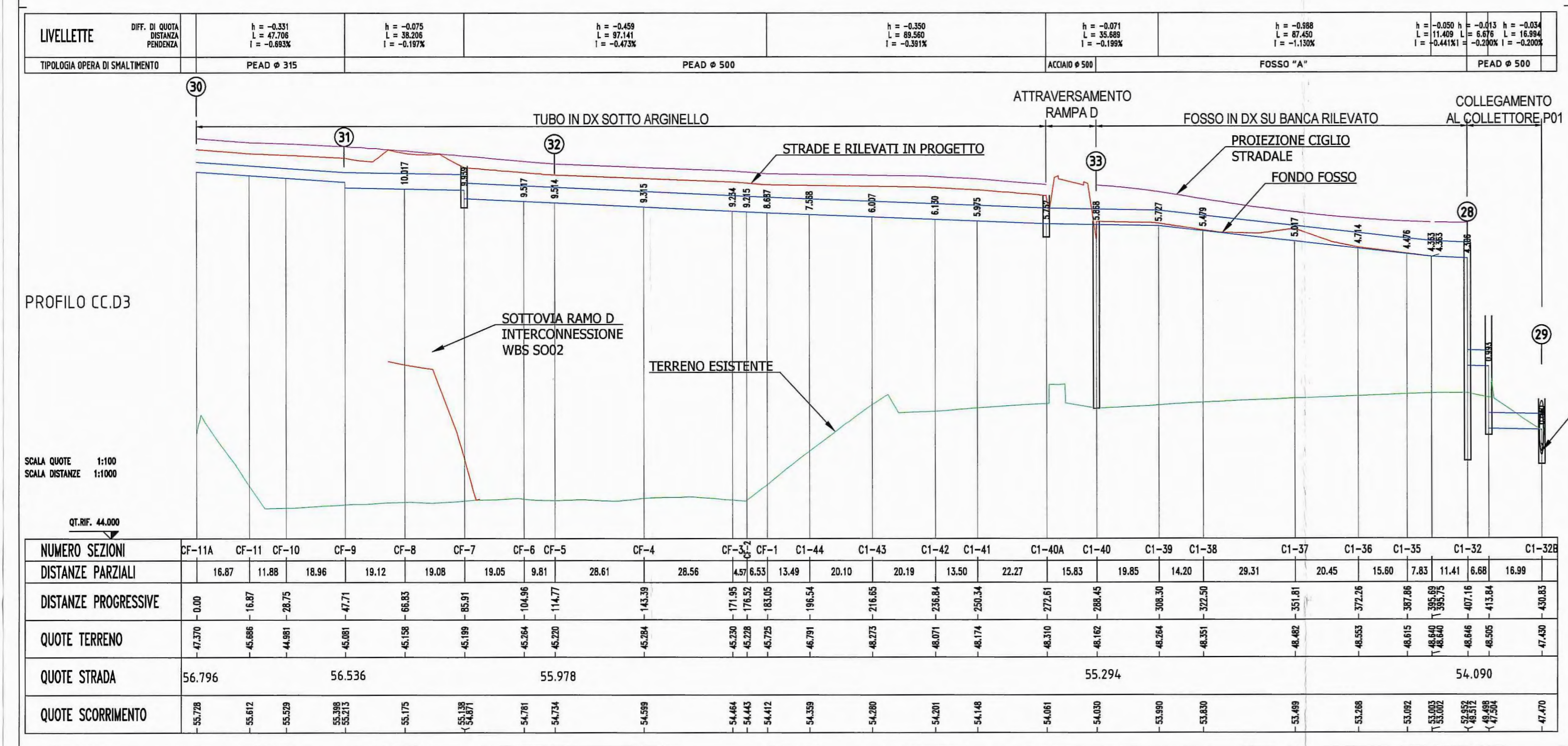


Al fine di garantire la funzionalità idraulica del sistema di evacuazione delle acque di piattaforma (fossi in argilla, canalette in CLS, condotti in PeAD ed Acciaio) dovranno essere rigorosamente rispettate le pendenze di progetto. In fase di realizzazione dell'opera la posa di tutti gli elementi di drenaggio dovrà avvenire con l'ausilio di idonee strumentazioni topografiche di alta precisione nel rispetto delle norme tecniche di riferimento e secondo le specifiche dettagliate nelle tavole di particolari costruttivi e nelle relazioni tecniche.



Autocomonale della CISA S.p.A.

**AUTOCAMIONALE DELLA CISA S.p.A.**  
Via Camboara 26/A - Frazione Ponte Taro - 43015 NOCETO (PR)

Impresa Esecutrice: **PIZZAROTTI** FONDATA NEL 1910

**AUTOSTRADA DELLA CISA A15 RACCORDO AUTOSTRADALE A15/A22 CORRIDOIO PLURIMODALE TIRRENO-BRENNERO RACCORDO AUTOSTRADALE FRA L'AUTOSTRADA DELLA CISA-FONTEVIVO (PR) E L'AUTOSTRADA DEL BRENNERO-NOGARE ROCCA (VR). I LOTTO.**  
C.U.P. G61B0400060008 C.I.G. 30706B161E

**PROGETTO ESECUTIVO**

AUTOCAMIONALE DELLA CISA S.p.A.  
Il Direttore TIBRE: [Signature] Il Responsabile del Procedimento: [Signature] Il Presidente: [Signature]

IMPRESA PIZZAROTTI & C. S.p.A.  
Il Direttore Tecnico: **PIZZAROTTI & C. S.p.A.**  
Il Responsabile di Progetto: **Dot. Ing. Luca Bondanelli**

PROGETTAZIONE DI:  
**PIZZAROTTI** FONDATA NEL 1910  
A.T.I.: **idresse engineering** **ROCKSOIL S.p.A.** **VIA** MANDATARIA  
Il Progettista: **Ing. Fabio Nigrelli**  
Ordine degli Ingegneri della Provincia di Palermo n. 3357  
Coordinatore per la Sicurezza in fase di Progettazione: **Ing. Giovanni Maria Cepparotti**  
Ordine degli Ingegneri della Provincia di Viterbo n. 392

Consulenza specialistica a cura di:  
NA **PIZZAROTTI & C. S.p.A.**  
Ing. Pietro Mazzoli  
Ordine degli Ingegneri della Provincia di Palermo n. 3357

Titolo Elaborato: **Asse principale Smaltimento e trattamento acque di piattaforma Asse ATST da Km -2+350 A Sp. Sud Ponte Fiume Taro (Km 0+450,78) Profili idraulici smaltimento acque piattaforma - Tav. 6/13**  
Data Emissione Progetto: 18/03/2014  
Scala: 1:1000/100

Identif. Elaborato:

NUM. IDENTIFICATIVO	CORRE. COMMISSIONE	LOTTO	FASE	DATE	AUT. DATA	CAT. OPERA	NUM. OPERA	PARTE OPERA	TIPO DOC.	NUM. PROG. DOC.	REVISIONE
	RAAA	1	E	I	AP	ST	01	G	PR	006	B

Rev.	Data	DESCRIZIONE REVISIONE	Redatto	Controllato	Approvato
B	20/02/2015	REVISIONE GENERALE		COSTANTINI	NIGRELLI
A	30/05/2014	REMISSIONE PROGETTO ESECUTIVO		A. ZANELLATO	F. NIGRELLI