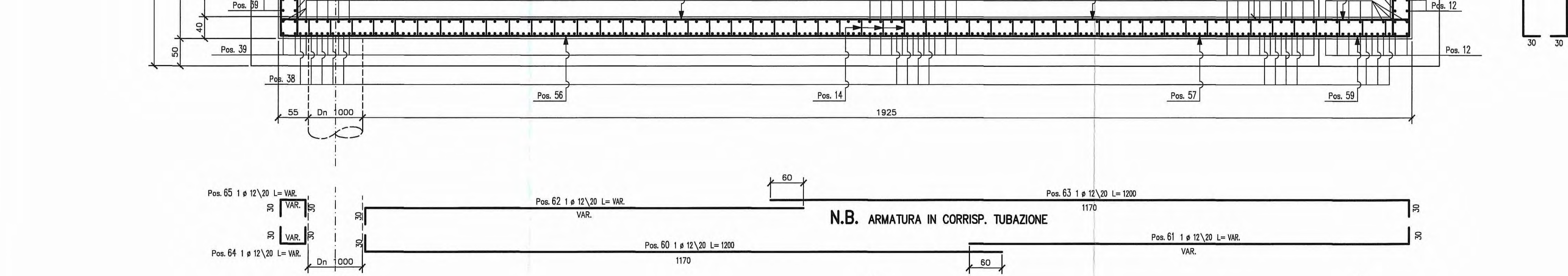
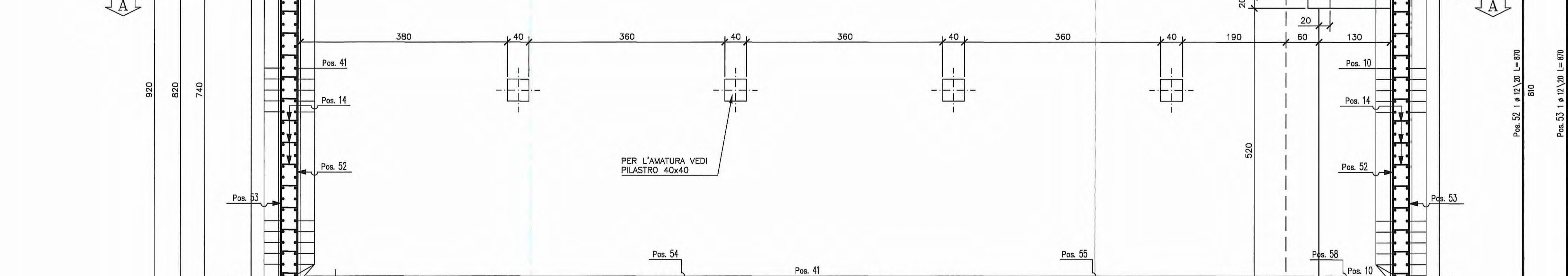
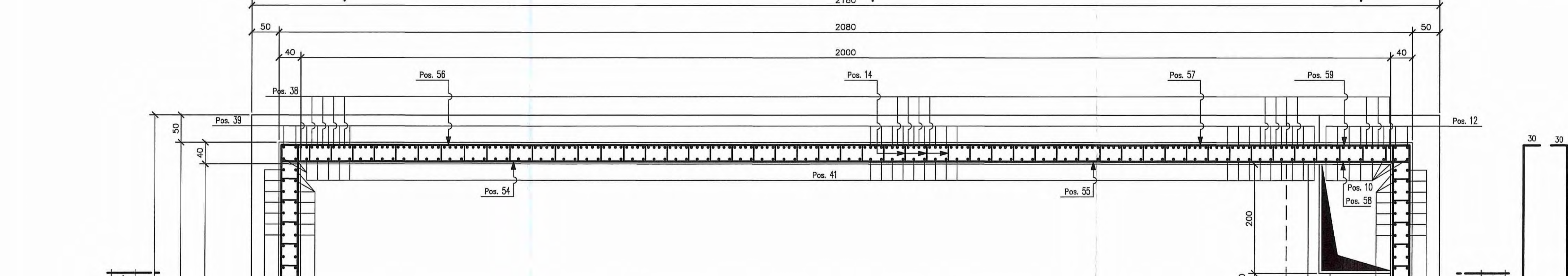
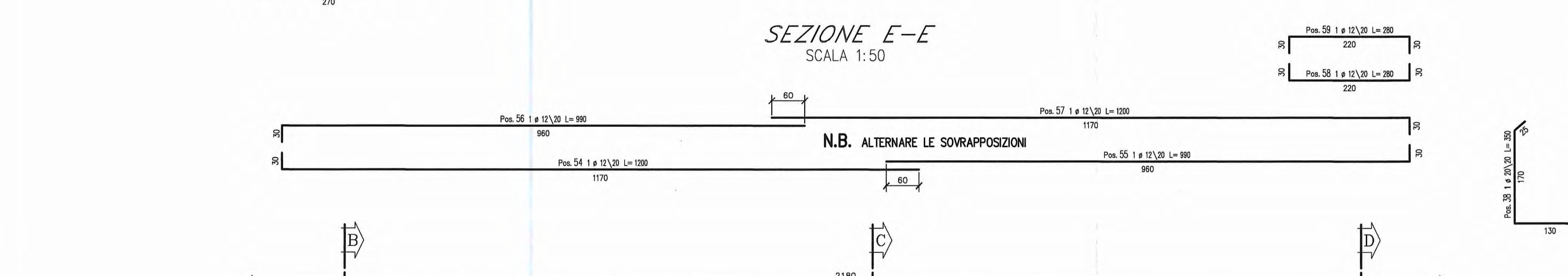
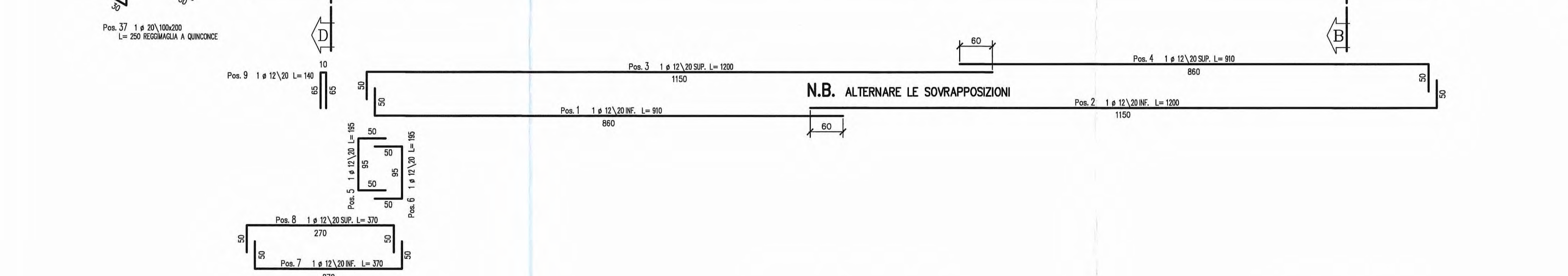
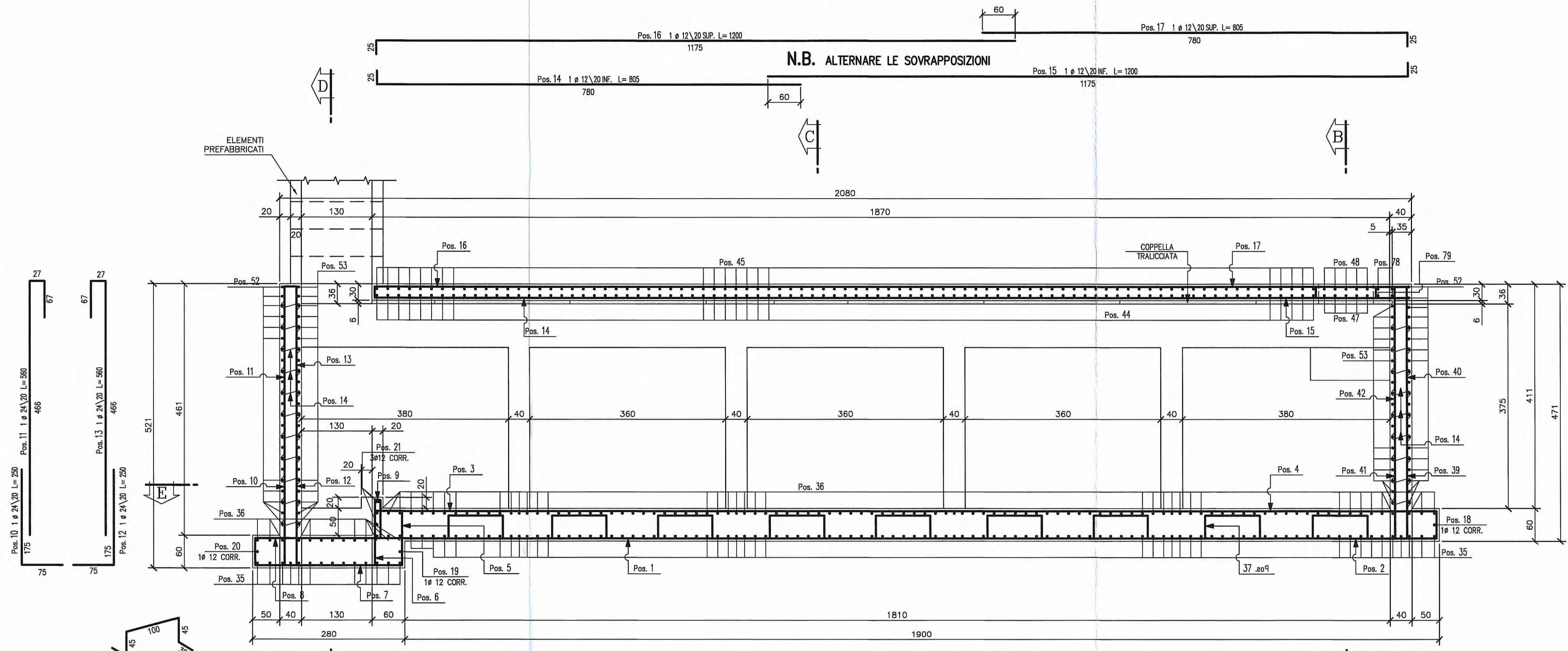
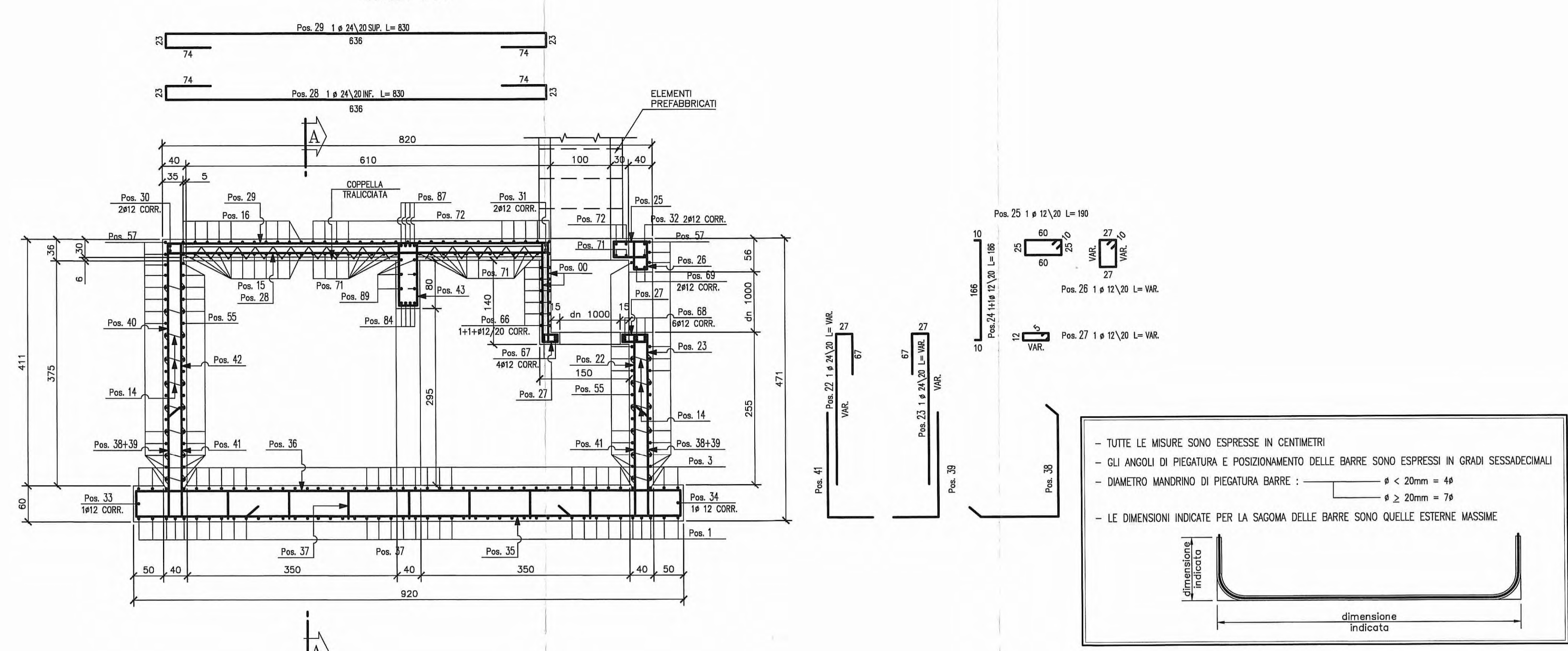


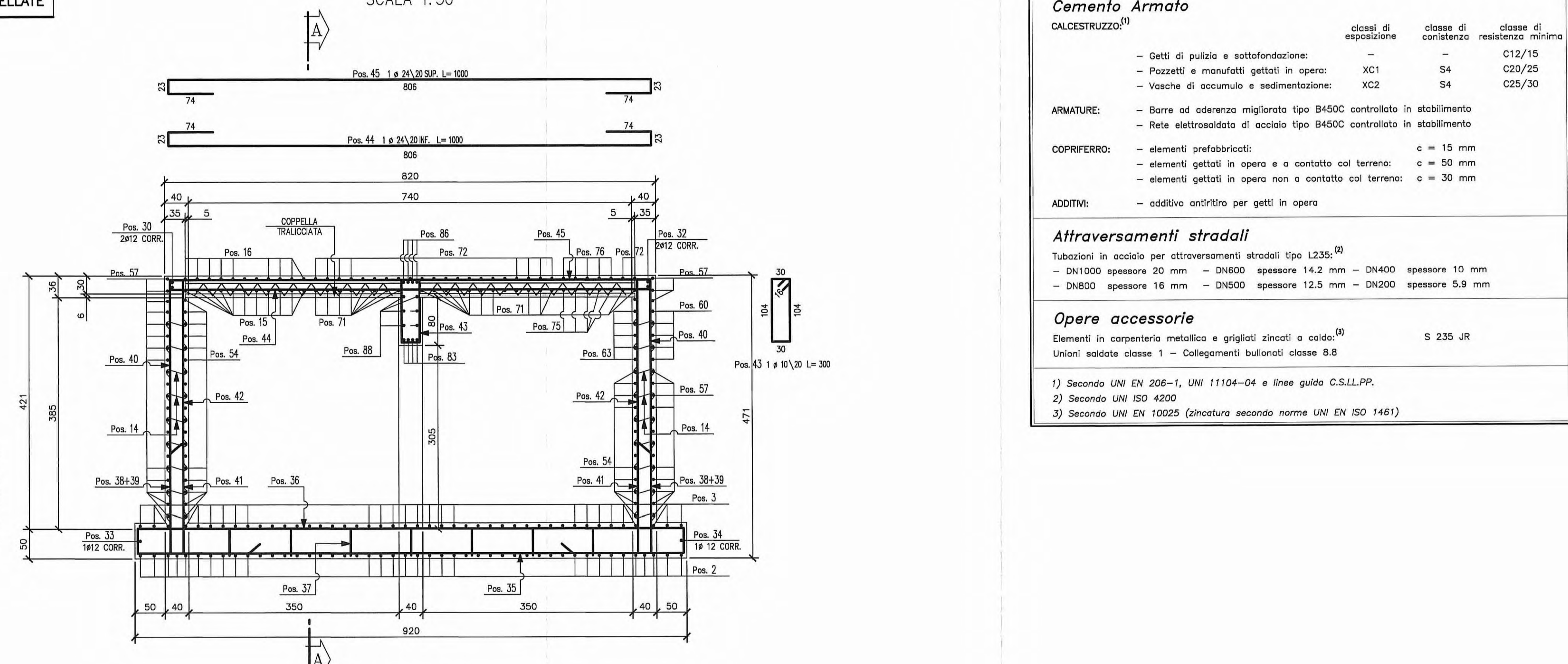
SEZIONE A-A  
SCALA 1:50



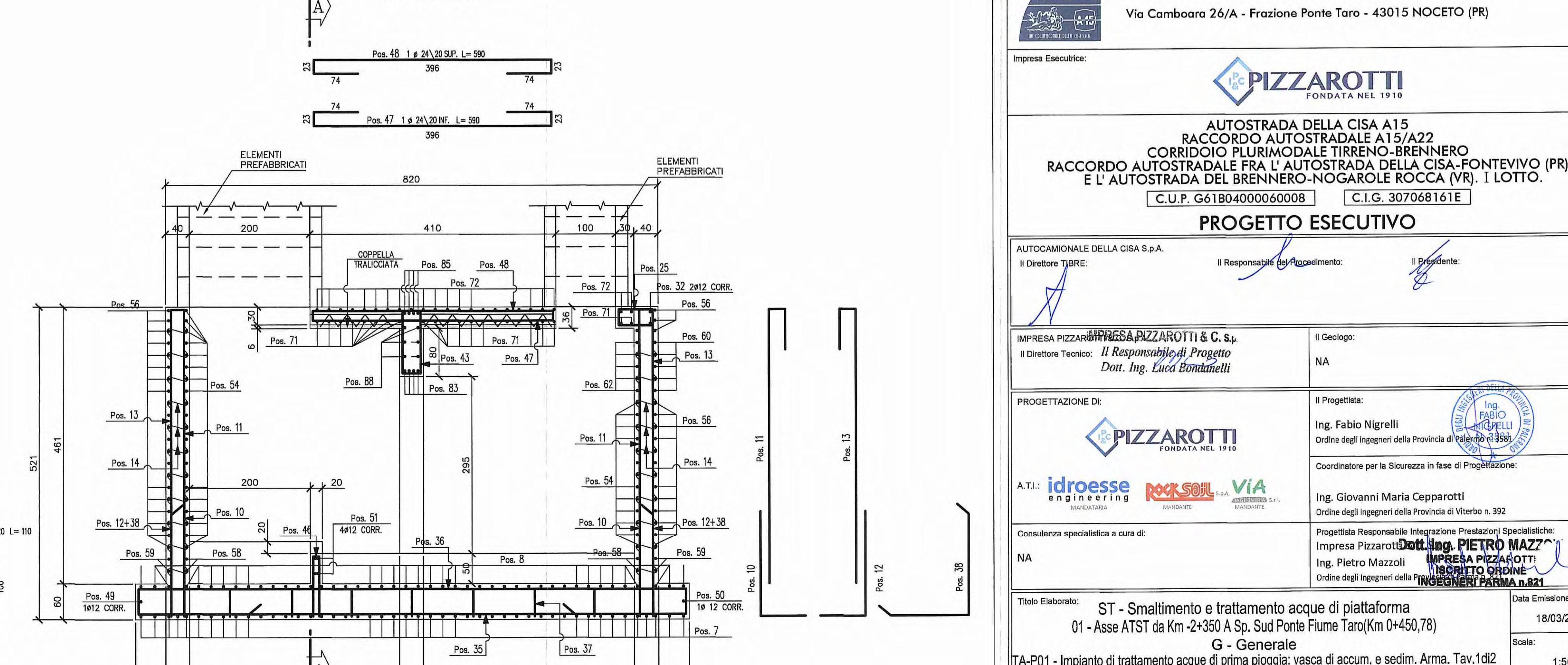
SEZIONE B-B  
SCALA 1:50



SEZIONE C-C  
SCALA 1:50



SEZIONE D-D  
SCALA 1:50



- TUTTE LE MISURE SONO ESPRESSE IN CENTIMETRI  
- GLI ANGOLI DI PEGATURA E POSIZIONAMENTO DELLE BARRE SONO ESPRESSE IN GRADI SESSADECIIMALI  
- DIAMETRO MANDRINO DI PEGATURA BARRE :  $\phi < 20\text{mm} = 4\phi$   
 $\phi \geq 20\text{mm} = 7\phi$   
- LE DIMENSIONI INDICATE PER LA SAGOMA DELLE BARRE SONO QUELLE ESTERNE MASSIME

MATERIALI E PRESCRIZIONI

**Cemento Amato**  
CALCESTRUZZO<sup>1)</sup> classi di esposizione classi di consistenza classi di resistenza minima  
- Getti di pulizia e sottofondazione: - XC1 S4 C12/15  
- Pozzetti e manufatti gettati in opera: XC2 S4 C20/25  
- Vasche di accumulo e sedimentazione: XC2 S4 C25/30

**ARMATURE:**  
- Basse ad aderenza migliorata tipo B450C controllato in stabilimento  
- Rete elettrosaldata di acciaio tipo B450C controllato in stabilimento

**COPRIFERRO:**  
- elementi prefabbricati: c = 15 mm  
- elementi gettati in opera a contatto col terreno: c = 50 mm  
- elementi gettati in opera non a contatto col terreno: c = 30 mm

**ADDITIVI:**  
- additivo antriteico per getti in opera

**Attraversamenti stradali**  
Tubazioni in acciaio per attraversamenti stradali tipo L235/12  
- DN1000 spessore 20 mm - DN800 spessore 14,2 mm - DN400 spessore 10 mm  
- DN800 spessore 16 mm - DN500 spessore 12,5 mm - DN200 spessore 5,9 mm

**Opere accessorie**  
Elementi in carpenteria metallica e grigliati zincati e colorati: S 235 JR  
Unioni isolate classe 1 - Collegamenti bullonati classe B8

1) Secondo UNI EN 206-1, UNI 11104-04 e linee guida C.S.L.L.P.P.  
2) Secondo UNI ISO 4200  
3) Secondo UNI EN 10025 (struttura secondo norme UNI EN ISO 1461)

Autocomitoriale della CISA S.p.A.  
Via Camboara 26/A - Frazione Ponte Taro - 43015 NOCETO (PR)

Impresa Esecutiva: PIZZAROTTI FONDATA NEL 1910

PROGETTO ESECUTIVO

Autosstrada della CISA A15 RACCORDO AUTOSTRADALE A15/A22 CORRIDOIO PLURIMODALE TIRRENO-BRENNERO RACCORDO AUTOSTRADALE FRA L'AUTOSTRADA DELLA CISA-FONTEVIVO (PR) E L'AUTOSTRADA DEL BRENNERO-NOGAROLE ROCCA (VR). I. LOTTO.

C.U.P. G6180400060008 C.I.G. 307068161E

Il Direttore Tecnico: Il Responsabile di Progetto: Il Geologo: Il Progettista: Il Consulente specializzato a cura di: Il Cliente: Il Direttore Tecnico: Il Responsabile di Progetto: Il Geologo: Il Progettista: Il Consulente specializzato a cura di: Il Cliente:

ST - Smaltimento e trattamento acque di piattaforma  
01 - Asse ATST da Km -2+350 A Sp. Sud Ponte Fiume Tarò (Km 0+450,78)  
G - Generale

TA-P01 - Impianto di trattamento acque di prima pioggia: vasca di accum. e sedim. Arma. Tav.1d12

Data Emisione Progetto: 18/03/2014  
Scala: 1:50