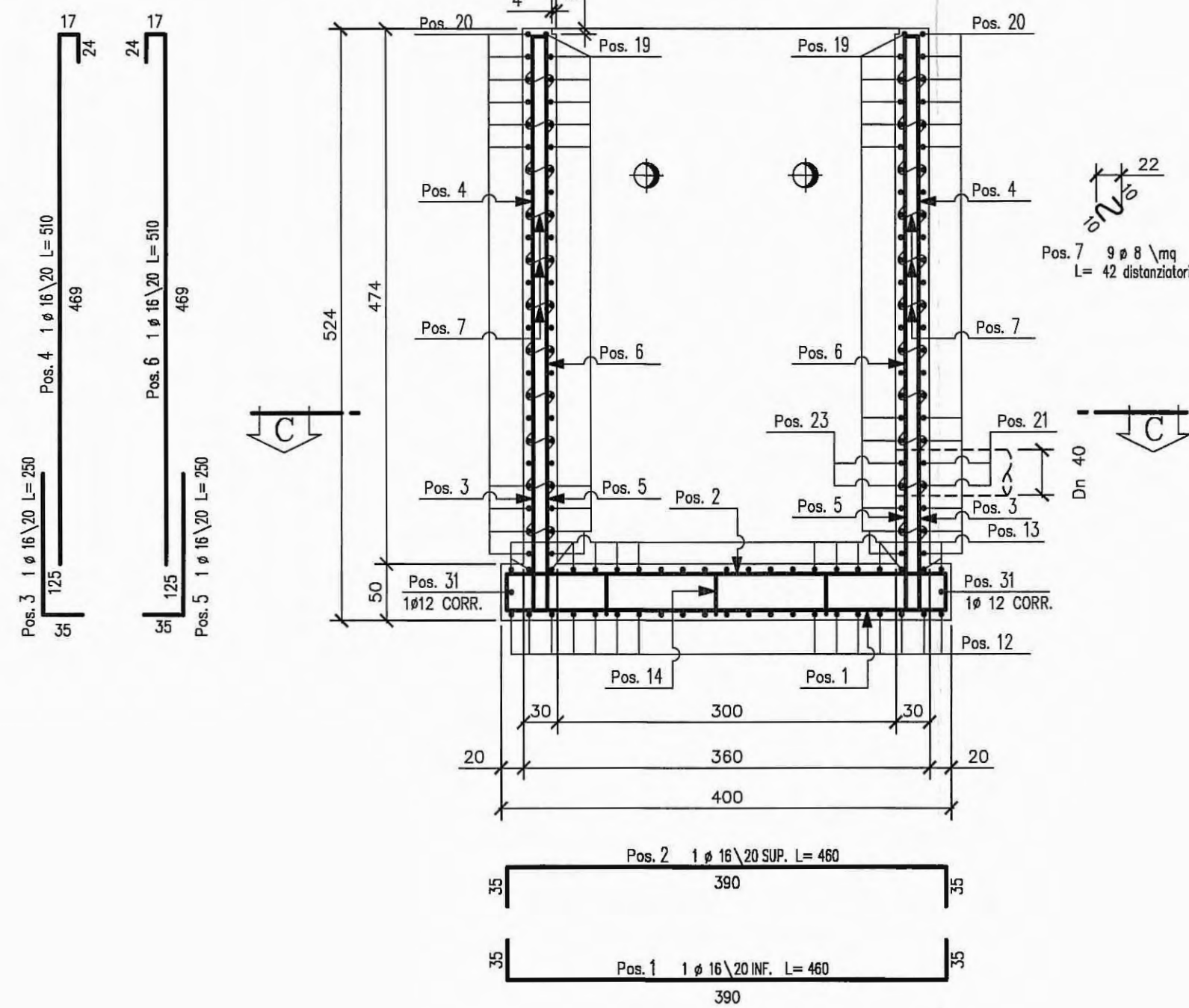
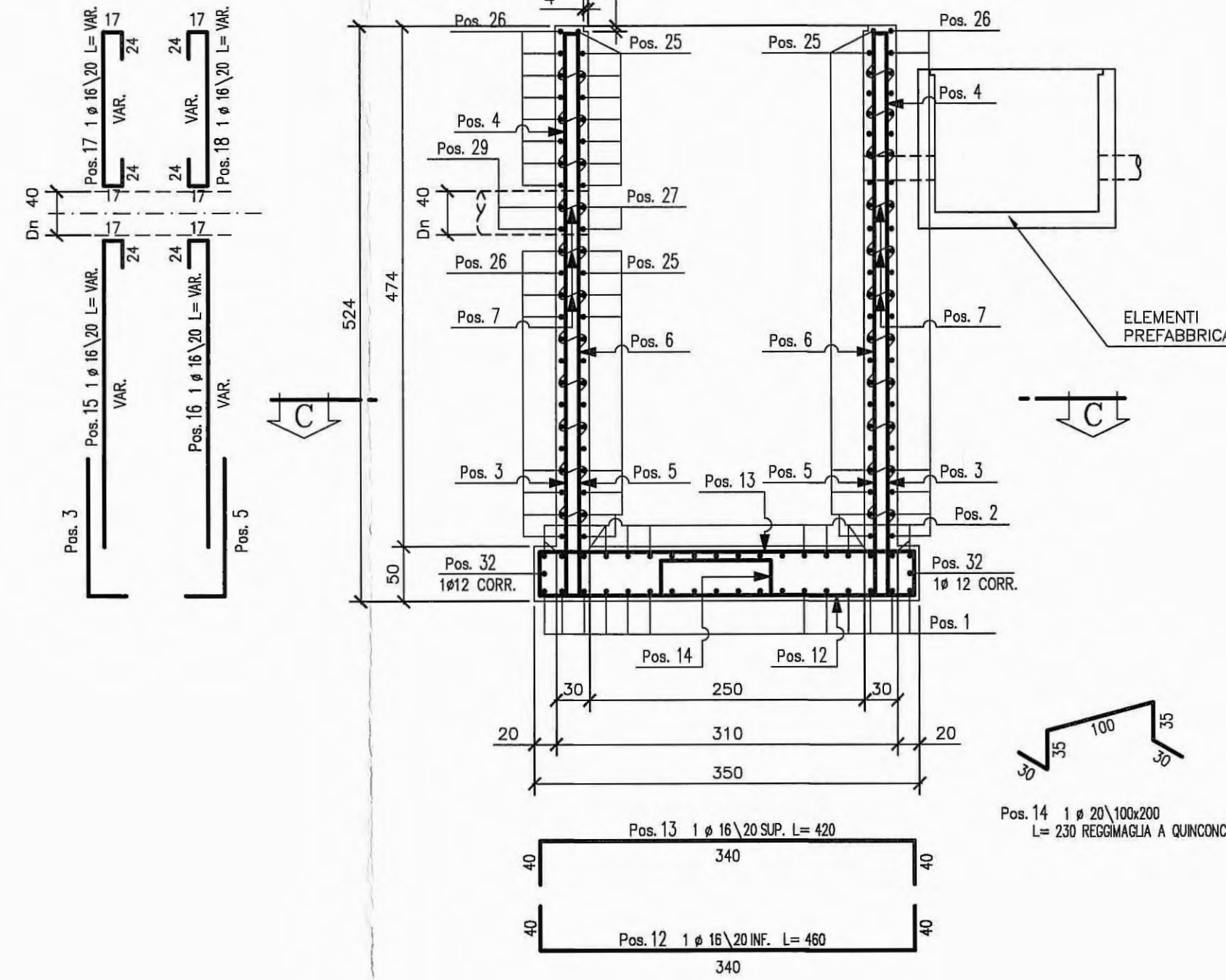


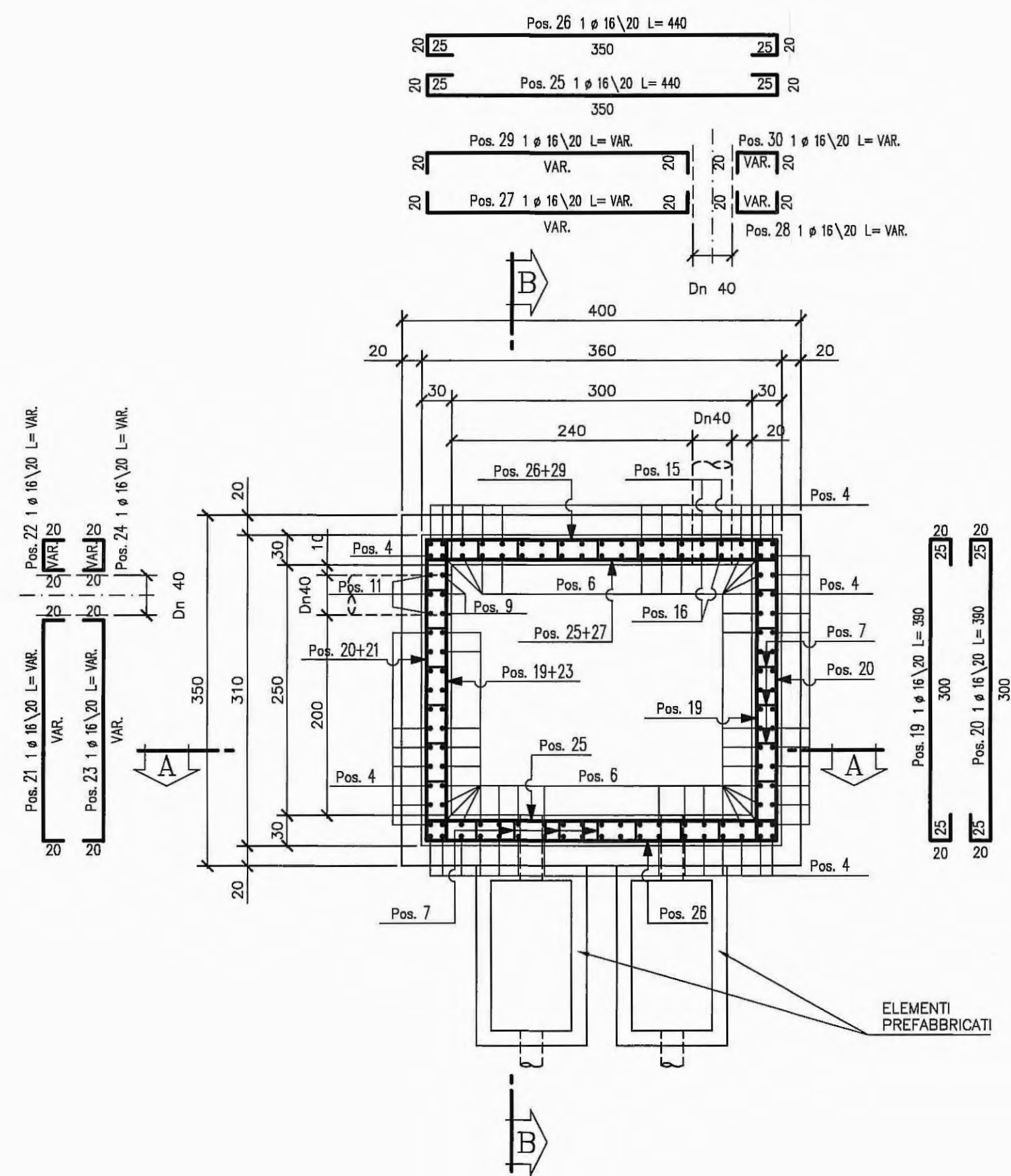
SEZIONE A-A
SCALA 1:50



SEZIONE B-B
SCALA 1:50



SEZIONE C-C
SCALA 1:50



N.B.
ULTIMA Pos. 32

- TUTTE LE MISURE SONO ESPRESSE IN CENTIMETRI
- GLI ANGOLI DI PIEGATURA E POSIZIONAMENTO DELLE BARRE SONO ESPRESSE IN GRADI SESSADECIMALI
- DIAMETRO MANDRINO DI PIEGATURA BARRE : $\phi < 20\text{mm} = 4\phi$
 $\phi \geq 20\text{mm} = 7\phi$
- LE DIMENSIONI INDICATE PER LA SAGOMA DELLE BARRE SONO QUELLE ESTERNE MASSIME

MATERIALI E PRESCRIZIONI

Cemento Armato
CALCESTRUZZO⁽¹⁾

	classi di esposizione	classe di consistenza	classe di resistenza minima
- Getti di pulizia e sottofondazione:	-	-	C12/15
- Pozzetti e manufatti gettati in opera:	XC1	S4	C20/25
- Vasche di accumulo e sedimentazione:	XC2	S4	C25/30

ARMATURE:

- Barre ad aderenza migliorata tipo B450C controllata in stabilimento
- Rete elettrosaldata di acciaio tipo B450C controllata in stabilimento

COPRIFERRO:

- elementi prefabbricati: c = 15 mm
- elementi gettati in opera e a contatto col terreno: c = 50 mm
- elementi gettati in opera non a contatto col terreno: c = 30 mm

ADDITIVI:

- additivo antritiro per getti in opera

Attraversamenti stradali
Tubazioni in acciaio per attraversamenti stradali tipo L235⁽²⁾

- DN1000 spessore 20 mm - DN600 spessore 14.2 mm - DN400 spessore 10 mm
- DN800 spessore 16 mm - DN500 spessore 12.5 mm - DN200 spessore 5.9 mm

Opere accessorie
Elementi in carpenteria metallica e grigliati zincati a caldo⁽³⁾ S 235 JR
Unioni saldate classe 1 - Collegamenti bullonati classe B.8

1) Secondo UNI EN 206-1, UNI 11104-04 e linee guida C.S.L.L.P.P.
2) Secondo UNI ISO 4200
3) Secondo UNI EN 10025 (zincatura secondo norme UNI EN ISO 1461)

Committente:
AUTOCAMIONALE DELLA CISA S.p.A.
Via Camboara 26/A - Frazione Ponte Taro - 43015 NOCETO (PR)

Impresa Esecutrice:
PIZZAROTTI
FONDATA NEL 1910

AUTOSTRADA DELLA CISA A15
RACCORDO AUTOSTRADALE A15/A22
CORRIDOIO PLURIMODALE TIRRENO-BRENNERO
RACCORDO AUTOSTRADALE FRA L' AUTOSTRADA DELLA CISA-FONTEVIVO (PR)
E L' AUTOSTRADA DEL BRENNERO-NOGAROLE ROCCA (VR). I LOTTO.

C.U.P. G61B04000060008 C.I.G. 307068161E

PROGETTO ESECUTIVO

AUTOCAMIONALE DELLA CISA S.p.A.
Il Direttore TIBRE: *[Signature]* Il Responsabile per il procedimento: *[Signature]* Il Presidente: *[Signature]*

IMPRESA PIZZAROTTI S.p.A.
Il Direttore Tecnico: *[Signature]* Il Geologo: NA

PROGETTAZIONE DI:
PIZZAROTTI
FONDATA NEL 1910

A.T.I. **idresse** **rock soul** **VIA**

Il Progettista:
Ing. Fabio Nigrelli
Ordine degli Ingegneri della Provincia di Palermo n. 3881

Coordinatore per la Sicurezza in fase di Progettazione:
Ing. Giovanni Maria Cepparotti
Ordine degli Ingegneri della Provincia di Viterbo n. 392

Consulenza specialistica a cura di:
NA

Progettista Responsabile Integrazione Prestazioni Specialistiche:
Impresa Pizzarotti S.p.A. **Ing. PIETRO MAZZOLI**
Impresa Pizzarotti S.p.A. **Ing. Pietro Mazzoli**
Ordine degli Ingegneri della Provincia di Parma n. 821

Titolo Elaborato: **ST - Smaltimento e trattamento acque di piattaforma**
01 - Asse ATST da Km -2+350 A Sp. Sud Ponte Fiume Taro(Km 0+450,78)
G - Generale
TA-P02 - Bacino di laminazione e di riequilibrio ecologico: impianto di sollevamento - Armature

Data Emisione Progetto: 18/03/2014
Scala: 1:50

NUM. IDENTIFICAZIONE	CODICE COMMESSA	LOTTO	FASE	ENTE	AMBITO	DATA OPERA	NUM. OPERA	PARTE OPERA	TIPO DOC.	NUM. PROG. DOC.	REVISIONE
	RAAA	1	E	I	AP	ST	01	G	AR	005	A

Identif. Elaborato:
A 30/05/2014 RIEMMISSIONE PROGETTO ESECUTIVO COSTANTINI NIGRELLI MAZZOLI
Rev. Data DESCRIZIONE REVISIONE Redatto Controllato Approvato