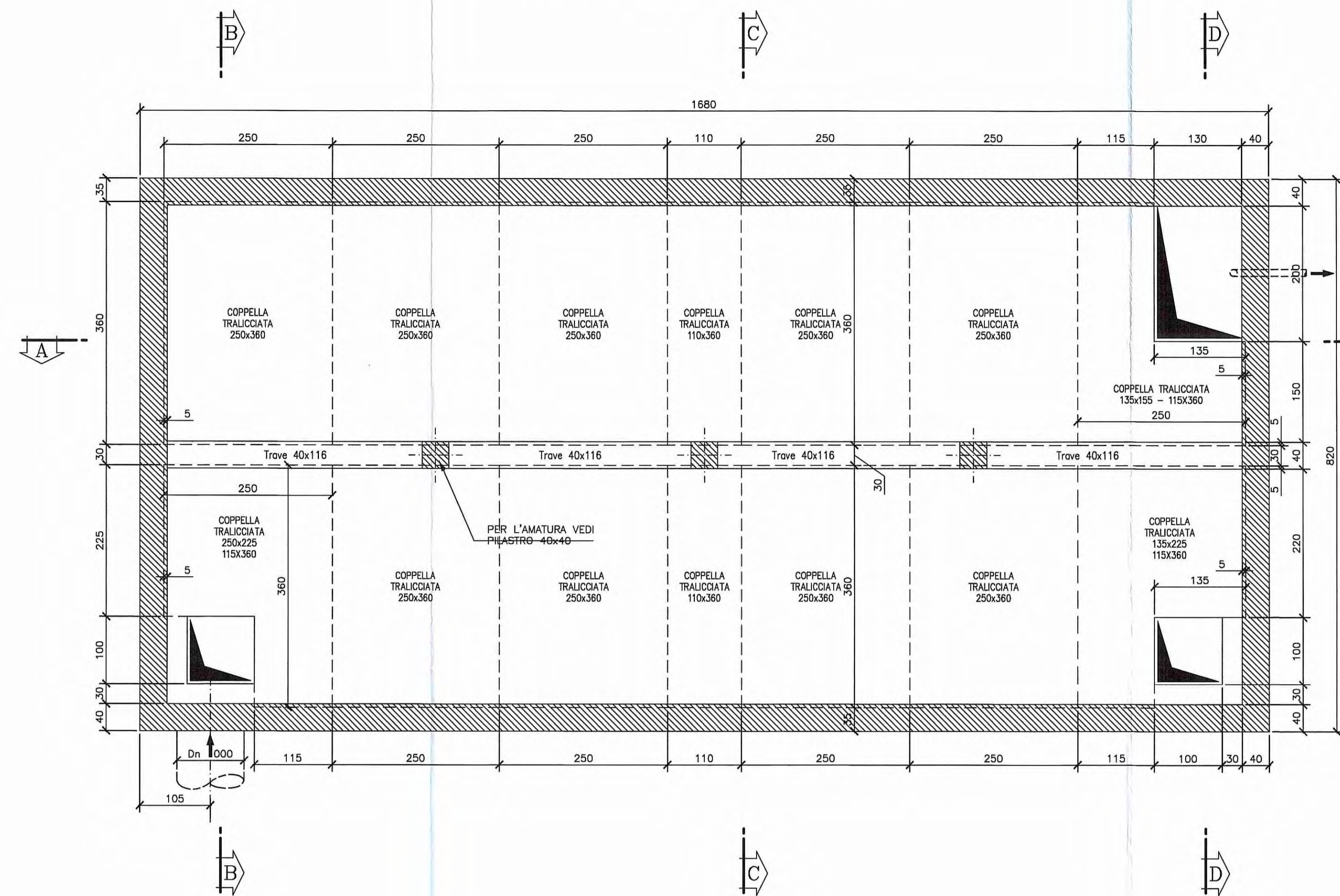
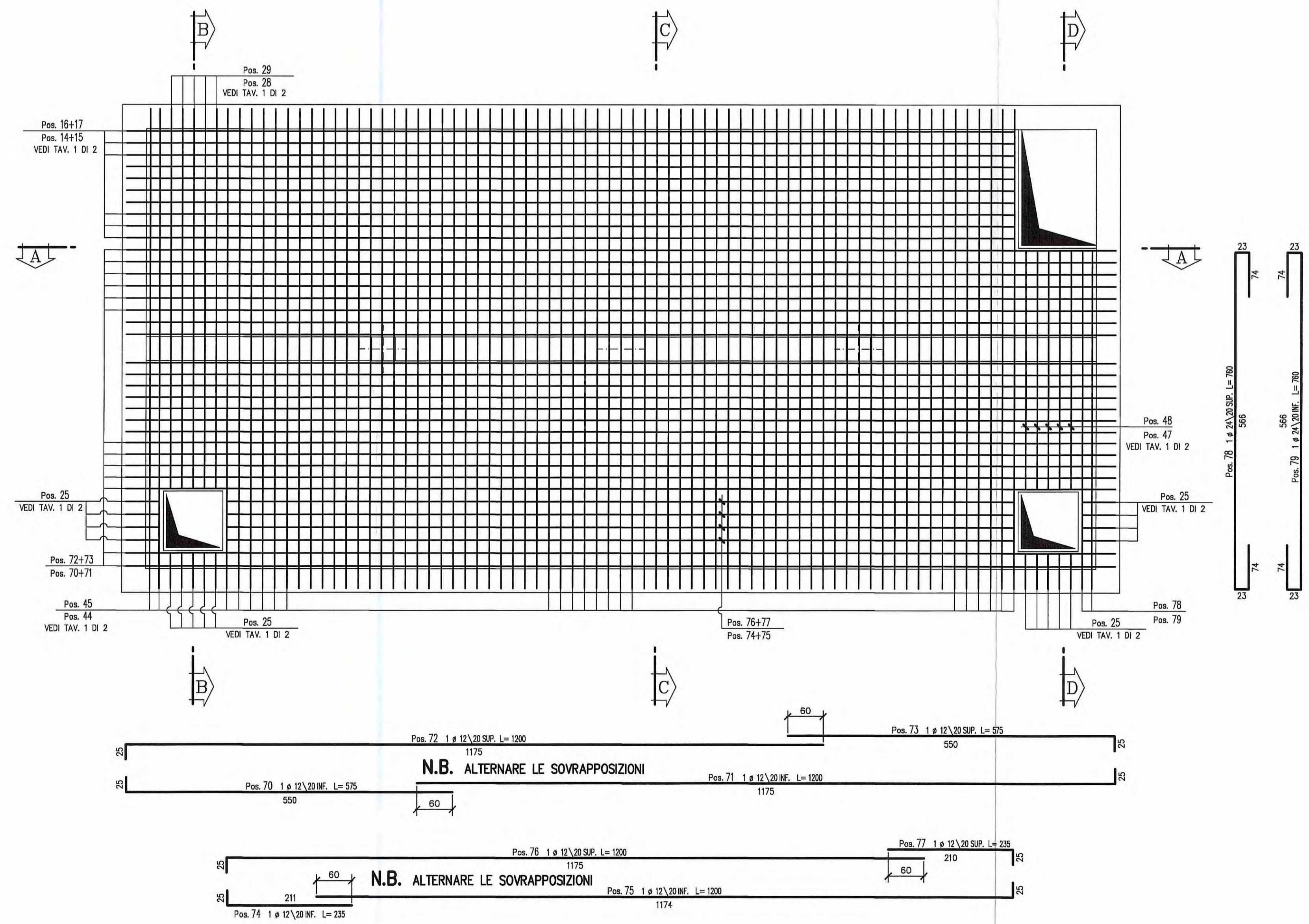


CARPENTERIA COPERTURA
SCALA 1:50

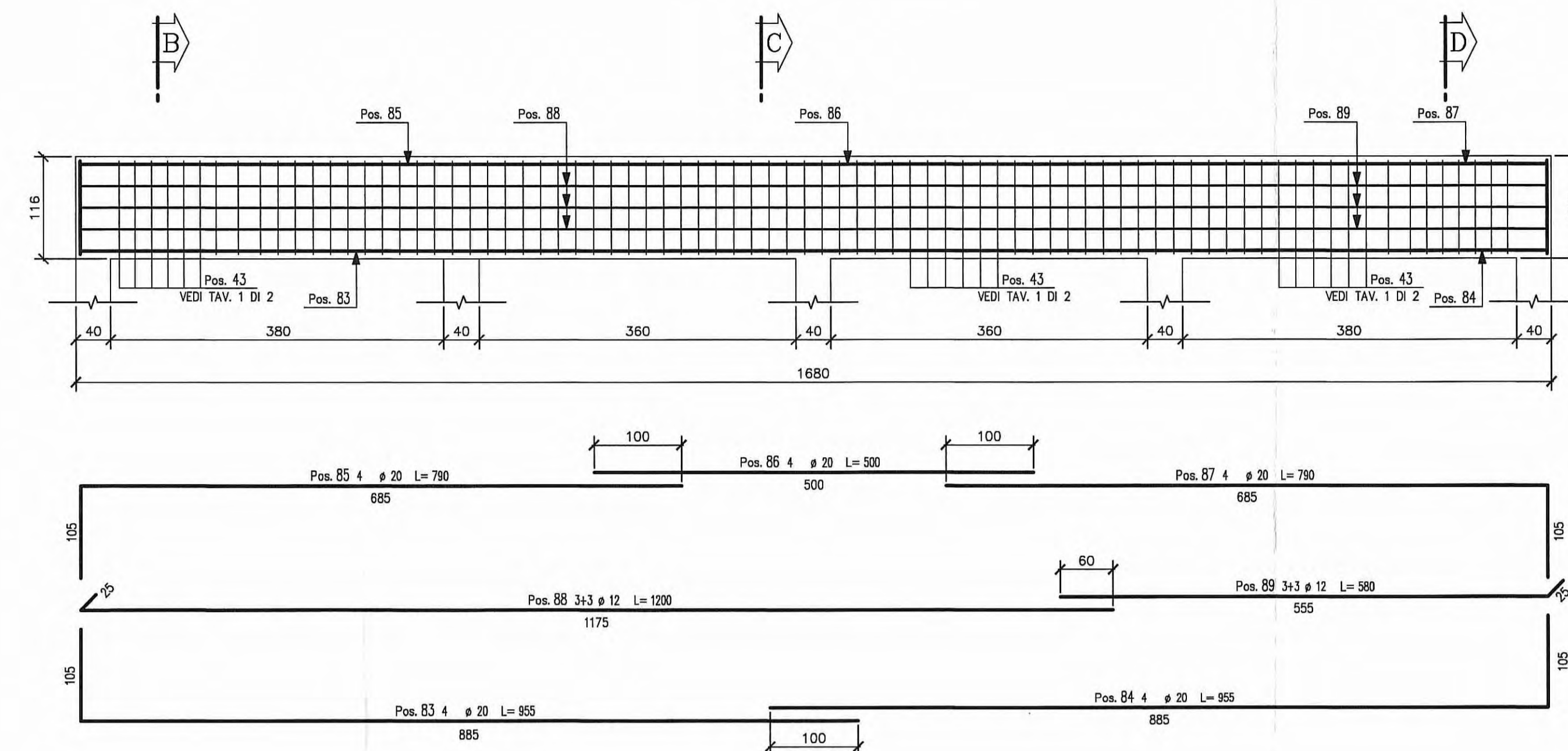


ARMATURA COPERTURA
SCALA 1:50

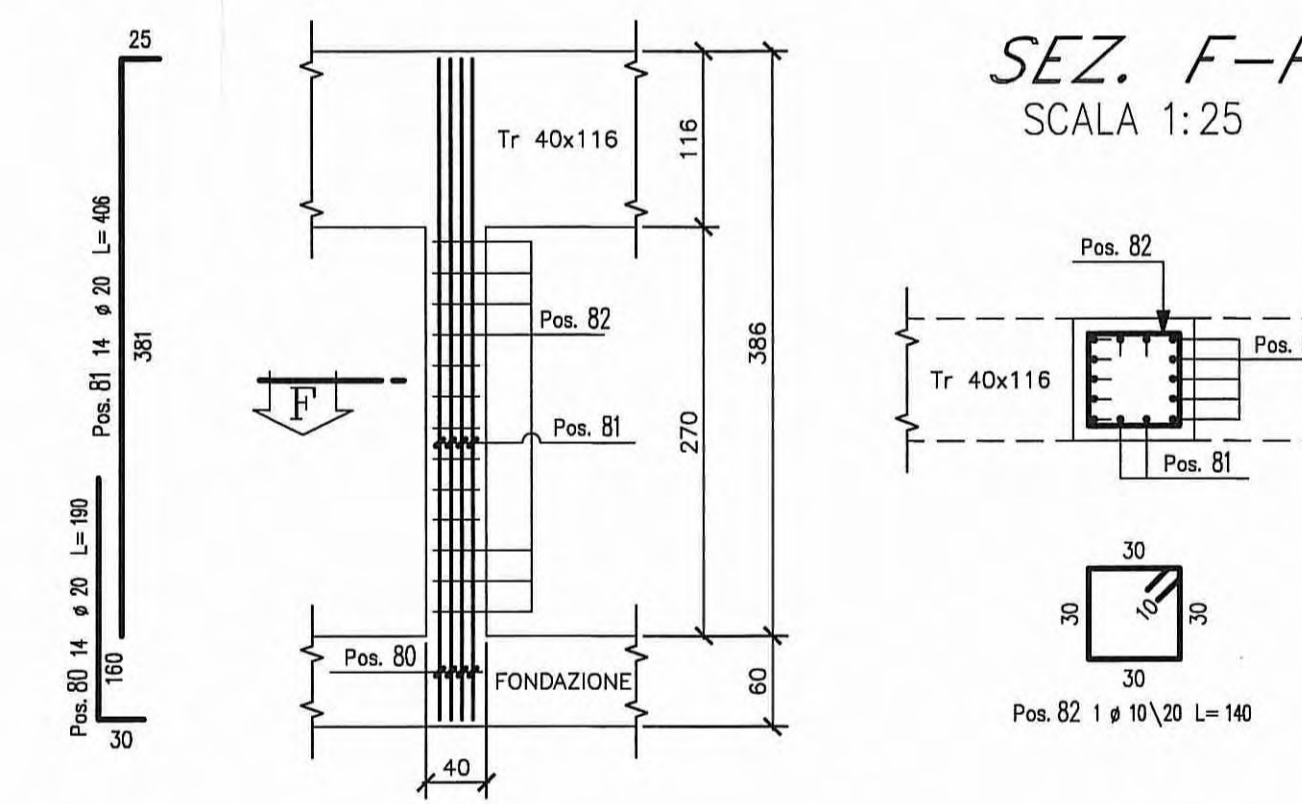


N.B.
PRIMA Pos. 70
ULTIMA Pos. 89

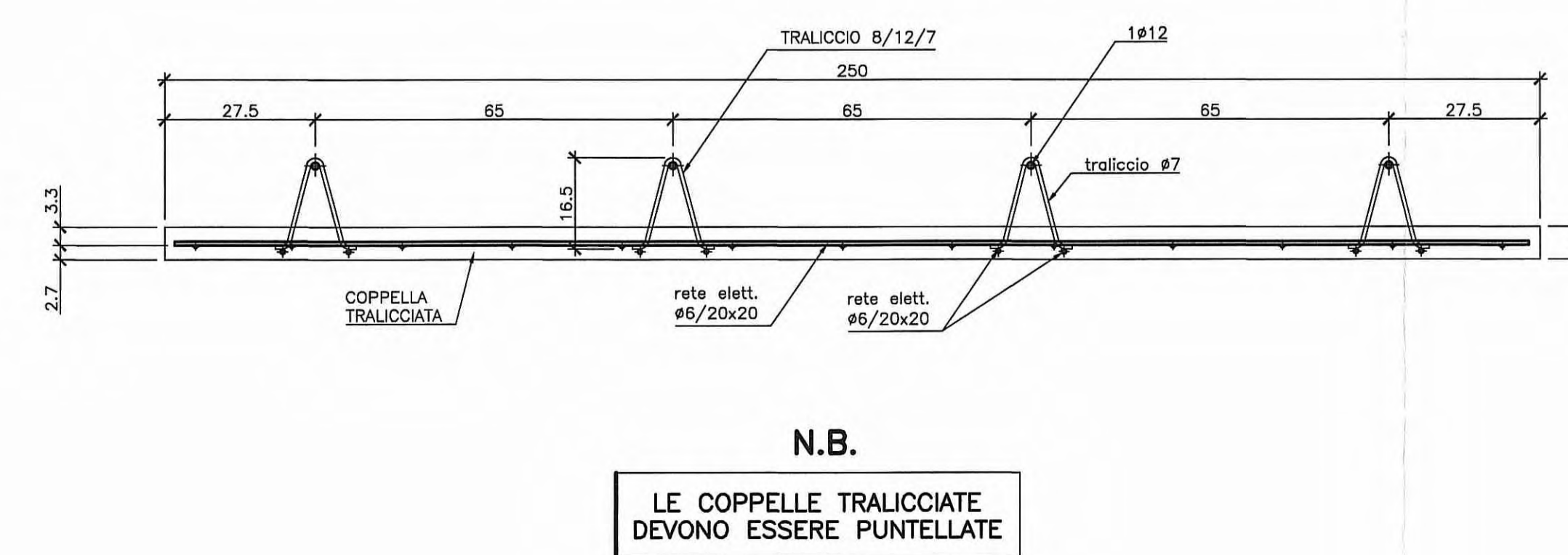
Trave 40x116
SCALA 1:50



PILASTRO 40x40
SCALA 1:50



SEZIONE TRASVERSALE COPPELLA TRALICCIATA TIPO
SCALA 1:10



N.B.
LE COPPELLE TRALICCIATE DEVONO ESSERE PUNTELLATE

- TUTTE LE MISURE SONO ESPRESSE IN CENTIMETRI
- GLI ANGOLI DI PIEGATURA E POSIZIONAMENTO DELLE BARRE SONO ESPRESSE IN GRADI SESSADECIIMALI
- DIAMETRO MANDRINO DI PIEGATURA BARRE : $\phi < 20\text{mm} = 4\phi$
 $\phi \geq 20\text{mm} = 7\phi$
- LE DIMENSIONI INDICATE PER LA SAGOMA DELLE BARRE SONO QUELLE ESTERNE MASSIME

MATERIALI E PRESCRIZIONI

Calcestruzzo ¹⁾	classi di esposizione	classi di consistenza	classi di resistenza minima
- Getti di pulizia e sottofondazione:	-	-	C12/15
- Pozzetti e manufatti gettati in opera:	XC1	S4	C20/25
- Vasche di accumulo e sedimentazione:	XC2	S4	C25/30
ARMATURE:	-		
- Barre ad aderenza migliorata tipo B450C controllato in stabilimento	-		
- Rete elettrosaldata di acciaio tipo B450C controllato in stabilimento	-		
COPRIFERRO:	-		
- elementi prefabbricati:	c = 15 mm		
- elementi gettati in opera e a contatto col terreno:	c = 50 mm		
- elementi gettati in opera non a contatto col terreno:	c = 30 mm		
ADITIVI:	-		
- additivo antiritiro per getti in opera	-		
Attraversamenti stradali	-		
Tubazioni in acciaio per attraversamenti stradali tipo L235 ²⁾	-		
- DN1500 spessore 20 mm - DN800 spessore 14.2 mm - DN400 spessore 10 mm	-		
- DN800 spessore 16 mm - DN500 spessore 12.5 mm - DN200 spessore 5.9 mm	-		
Opere accessorie	-		
Elementi in carpenteria metallica e grigliati zincati e colorati ³⁾	S 235 JR		
Unioni saldate classe 1 - Collegamenti bullonati classe 8.8	-		
1) Secondo UNI EN 206-1, UNI 11104-04 e linee guida C.S.L.L.P.P.			
2) Secondo UNI ISO 4200			
3) Secondo UNI EN 10225 (rinchiodatura secondo norme UNI EN ISO 1461)			

Autocomiennale della CISA S.p.A.
Via Combaro 26/A - Frazione Ponte Taro - 43015 NOCETO (PR)

PIZZAROTTI
FONDATA NEL 1910

PROGETTO ESECUTIVO

RACCORDO AUTOSTRADALE A15/A22
CORRIDOIO PLURIMODALE TIRRENO-BRENNERO
RACCORDO AUTOSTRADALE FRA L'AUTOSTRADA DELLA CISA-FONTEVIVO (PR)
E L'AUTOSTRADA DEL BRENNERO-NOGAROLE ROCCA (VR) I LOTTO.

Autocomiennale della CISA S.p.A. Il Responsabile del Progetto: *[Firma]* Il Progettista: *[Firma]*

Ing. Fabio Nigrelli
Ing. Pietro Mazzoli

ST - Smaltimento e trattamento acque di piattaforma
01 - Asse ATST da Km 2+350 A Sp. Sud Ponte Fiume Taro (Km 0+450,78)
G - Generale

18/03/2014

TA-P02 - Impianto di trattamento acque di prima pioggia: vasca di accumulo e sedimentazione ovest - Armature Tav. 2/2

Scale: 1:50

NO. INTERNO	DESCRIZIONE	STATO	DATA	APP. (AUT.)	APP. (ST.)	APP. (OT.)	APP. (AR.)	APP. (OO7)	APP. (A)
1	RAAA	1	18/03/2014						