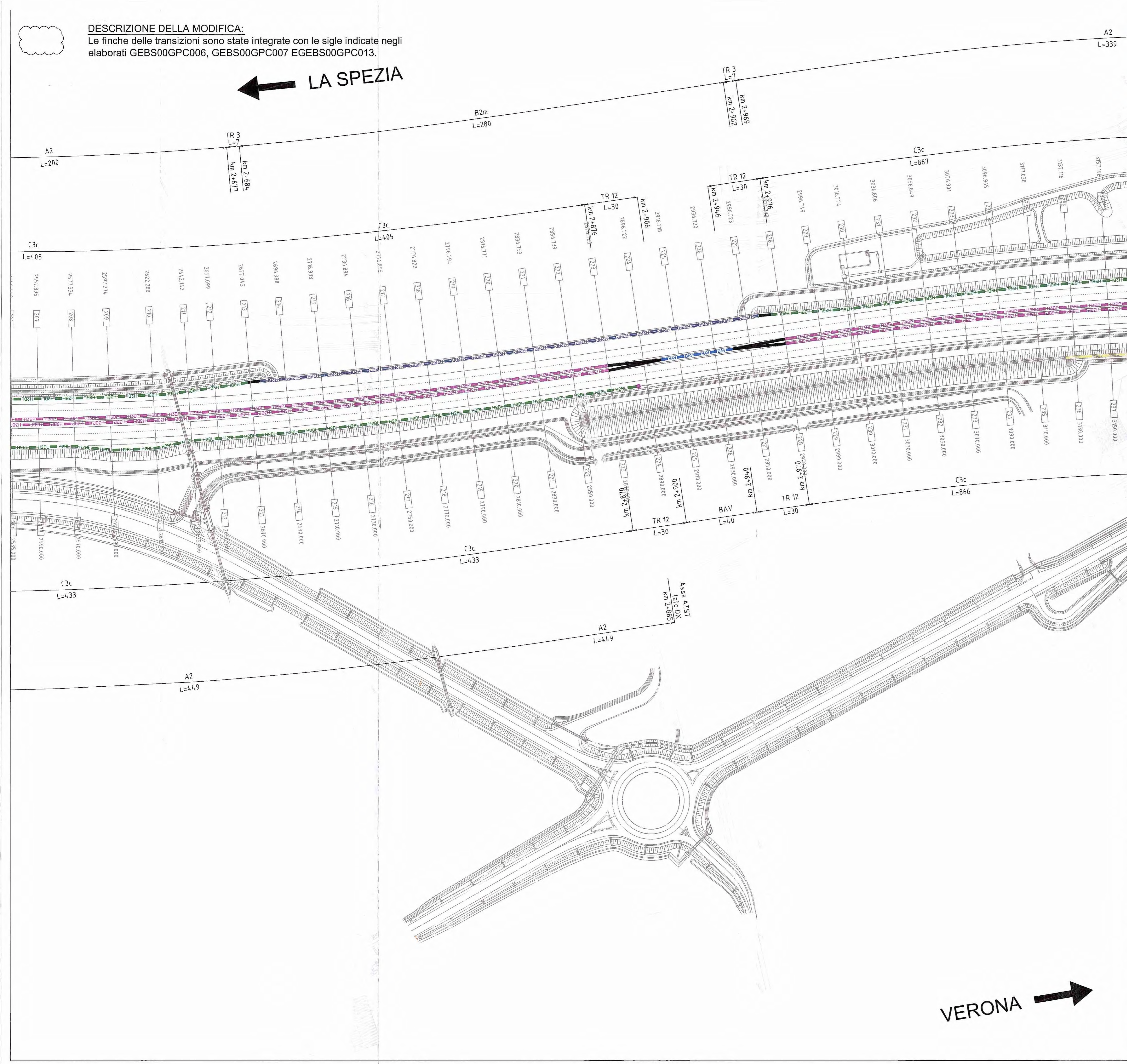


**DESCRIZIONE DELLA MODIFICA:**

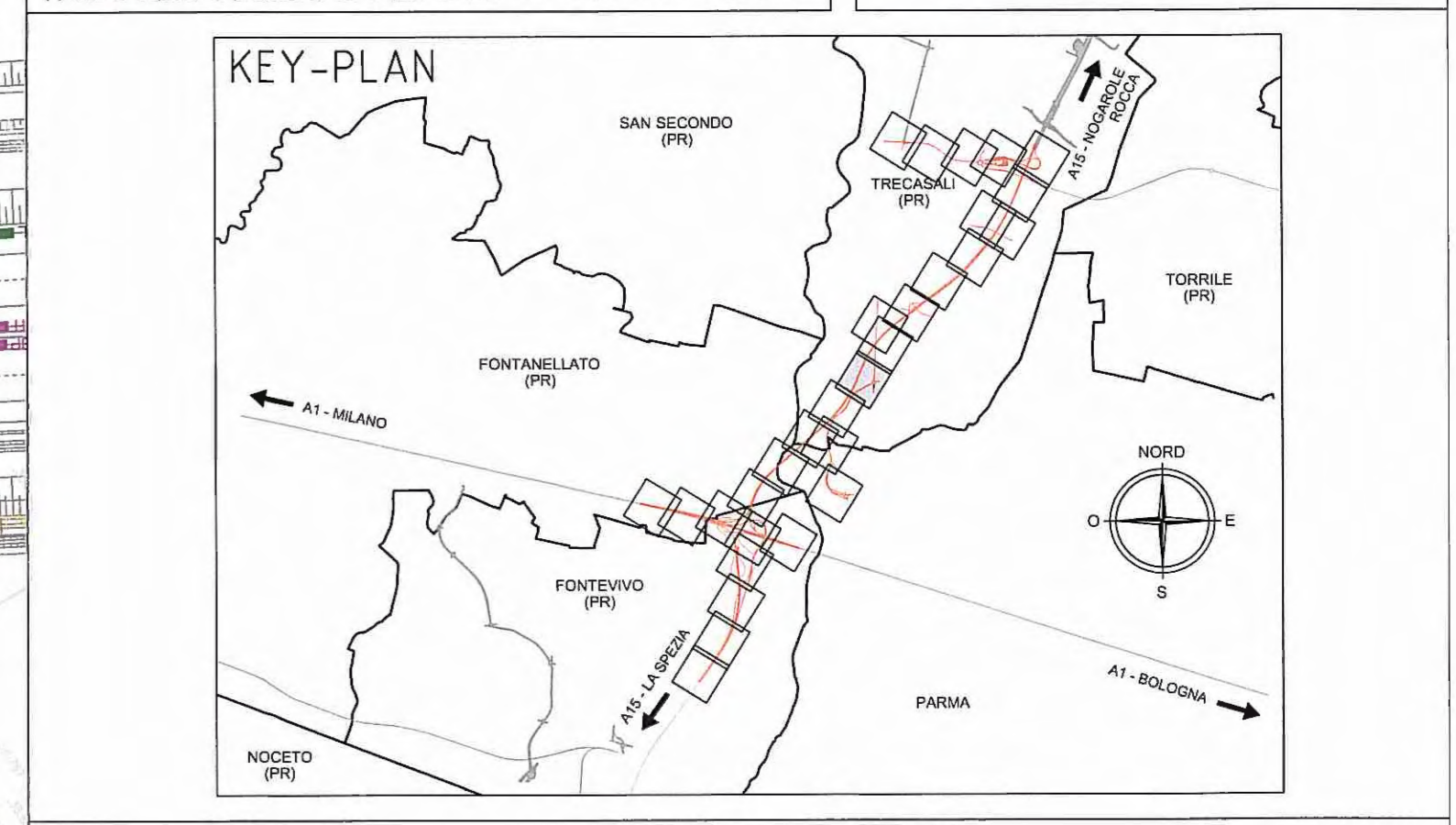
Le finche delle transizioni sono state integrate con le sigle indicate negli elaborati GEBS00GPC006, GEBS00GPC007 EGEB00GPC013.

**LA SPEZIA** ←



**VERONA** →

BARRIERE DI PROGETTO (*)		SIMBOLI	
H4B	BARRIERA METALLICA CLASSE "H4" DA BORDO PONTE	XX	TERMINALE DI INIZIO IMPIANTO IN RILEVATO
H4BL	BARRIERA METALLICA CLASSE "H4" DA BORDO PONTE CON RETE INTEGRATA	XX	TERMINALE DI INIZIO IMPIANTO IN TRINCEA
H4BL	BARRIERA METALLICA CLASSE "H4" DA BORDO LATERALE	XX	TERMINALE SPECIALE TESTATO DI CLASSE ≥ P2
H3BP	BARRIERA METALLICA CLASSE "H3" DA BORDO PONTE	XX	BIFACCIALE
H3BP	BARRIERA METALLICA CLASSE "H3" DA BORDO PONTE (k)	XX	TERMINALE DI FINE IMPIANTO
H3BP	BARRIERA METALLICA CLASSE "H3" DA BORDO PONTE CON RETE INTEGRATA	XX	ANCORAGGIO AL MURO
H3BL	BARRIERA METALLICA CLASSE "H3" DA BORDO LATERALE	XX	APERTURA PROFILO REDIRETTIVO COME DA ELABORATI DI PROGETTO DELLA GALLERIA
H3BL	BARRIERA METALLICA CLASSE "H3" DA BORDO LATERALE CON RETE INTEGRATA	XX	SCHEMA DI INSTALLAZIONE
H3BL	BARRIERA METALLICA CLASSE "H3" DA BORDO LATERALE (d.e.)	XX	CHIAMATA ALLE MODALITÀ DI INSTALLAZIONE (XX) E LUNGHEZZA DEL TRATTO (L)
H2BP	BARRIERA METALLICA CLASSE "H2" DA BORDO PONTE	XX	SCHEMA DI INSTALLAZIONE
H2BL	BARRIERA METALLICA CLASSE "H2" DA BORDO LATERALE	XX	LIMITE DI INTERVENTO PROGETTO STRADALE
H1	BARRIERA METALLICA CLASSE "H1" DA BORDO LATERALE	XX	GIUNTI ORDINARI
H12	BARRIERA METALLICA CLASSE "H12" DA BORDO LATERALE	XX	GIUNTI SPECIALI
REDIR	PROFILO REDIRETTIVO IN GALLERIA	XX	
BAV	BARRIERA AMMOBILE PER VARCHI [BAV]	XX	
TR	TRANSIZIONE [TR]	XX	
A1	ATTENUATORE D'URTO CLASSE 100 REDIRETTIVO	XX	
A2	ATTENUATORE D'URTO CLASSE 50 REDIRETTIVO	XX	
(*) Rif. ai requisiti di progetto di cui al par. 12 della "Rel. Tecnica Barriere di Sicurezza"			



**ELABORATI DI RIFERIMENTO**

RAAA1EIGBS00GPC001	Modalità di installazione - TAV. 1/2
RAAA1EIGBS00GPC002	Modalità di installazione - TAV. 2/2
RAAA1EIGBS00GPC003	Schemi di installazione e dettagli - TAV. 1/3
RAAA1EIGBS00GPC004	Schemi di installazione e dettagli - TAV. 2/3
RAAA1EIGBS00GPC005	Schemi di installazione e dettagli - TAV. 3/3
RAAA1EIGBS00GPC006	Transizioni - TAV. 1/3
RAAA1EIGBS00GPC007	Transizioni - TAV. 2/3
RAAA1EIGBS00GPC013	Transizioni - TAV. 3/3

**Autocamionale della CISA S.p.A.**  
Via Cambara 26/A - Frazione Ponte Taro - 43015 NOCETO (PR)

**PIZZAROTTI**  
FONDATA NEL 1910

**AUTOSTRADA DELLA CISA A15  
RACCORDO AUTOSTRADALE A15/A22  
CORRIDOIO PLURIMODALE TIRRENO-BRENNERO  
RACCORDO AUTOSTRADALE FRA L' AUTOSTRADA DELLA CISA-FONTEVIVO (PR)  
E L' AUTOSTRADA DEL BRENNERO-NOGAROLE ROCCA (VR). I LOTTO.**  
C.U.P. G61B04000060008 C.I.G. 307068161E

**PROGETTO ESECUTIVO**

Autocamionale della CISA S.p.A.  
Il Direttore TIRE: [Signature] Il Responsabile del Procedimento: [Signature] Il Presidente: [Signature]

IMPRESA PIZZAROTTI & C. S.p.A.  
Il Direttore Tecnico: [Signature] Il Responsabile di Progetto: [Signature] Dott. Ing. Luca Bondanelli

PROGETTAZIONE DI:  
[Signature] PIZZAROTTI FONDATA NEL 1910

A.T.I.: idroesse engineering, ROCKSOIL S.p.A., VIA S.p.A.

Consulenza specialistica a cura di:  
N.A.

Titolo Elaborato: **Asse Principale  
Barriere di sicurezza e attenuatori d'urto  
Asse ATST da sp. nord ponte fiume Taro (km 2+371,62) a casello Treccasali (km 7+150)  
Planimetria barriere sicurezza - Tav. 2/8**

Data Emissione Progetto: 18/03/2014  
Scala: 1:1'000

NO IDENTIFICATIVO	CODICE COMMESSA	LOTTO	FASE	ENTE	AMBITO	CAV. OPERA	NRO OPERA	PARTE OPERA	TIPO DOC.	NRO PROG. DOC.	REVISIONE
	RAAA	1	E	I	AP	BS	03	G	PL	002	B

Rev.	Data	DESCRIZIONE REVISIONE	Redatto	Controllato	Approvato
B	10/10/2014	Istruttoria RINA prot. n° 730 del 08/09/2014	F. LANDO	F. NIGRELLI	MAZZOLI
A	16/08/2014	RIEMMISSIONE PROGETTO ESECUTIVO	F. LANDO	F. NIGRELLI	MAZZOLI