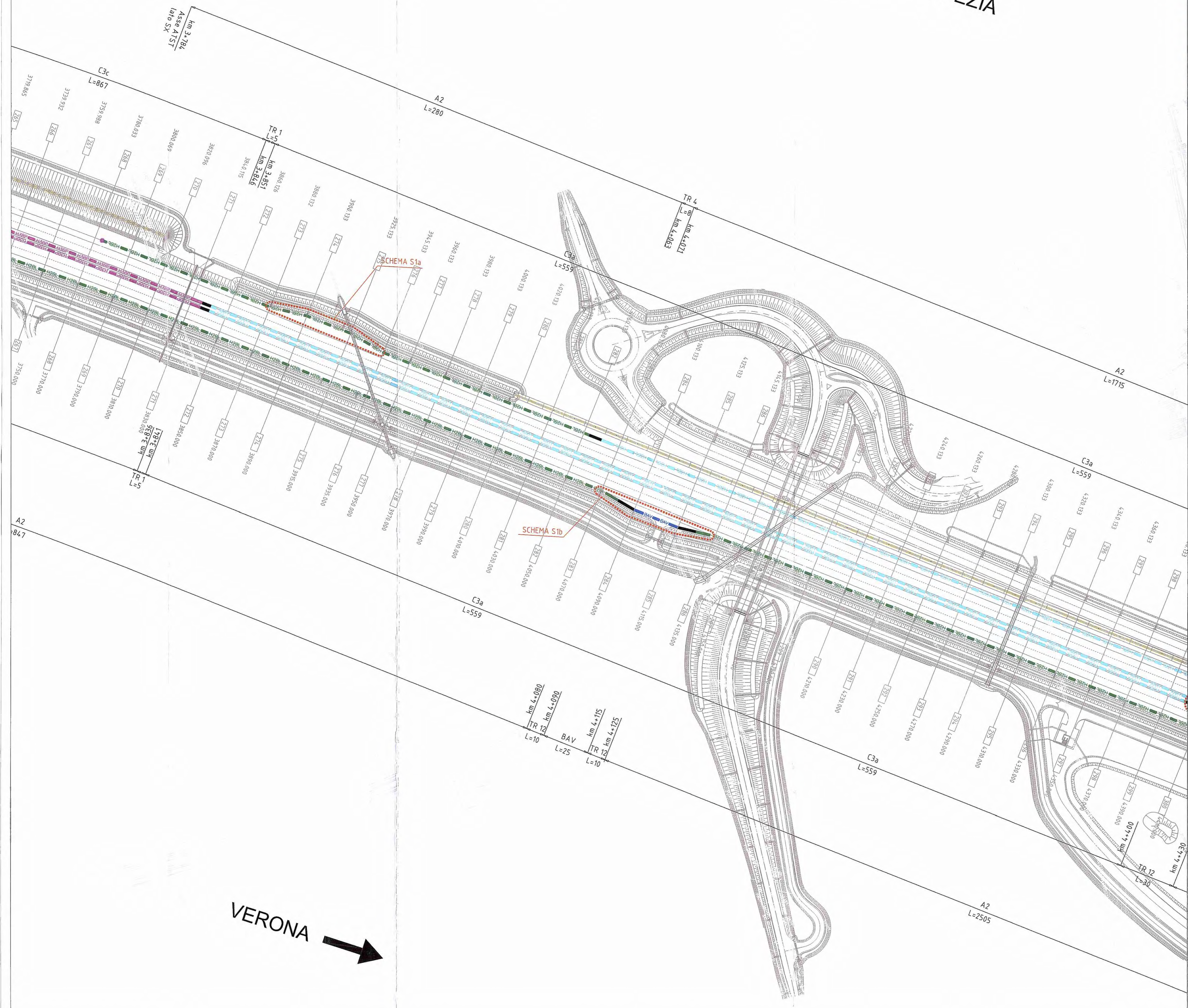


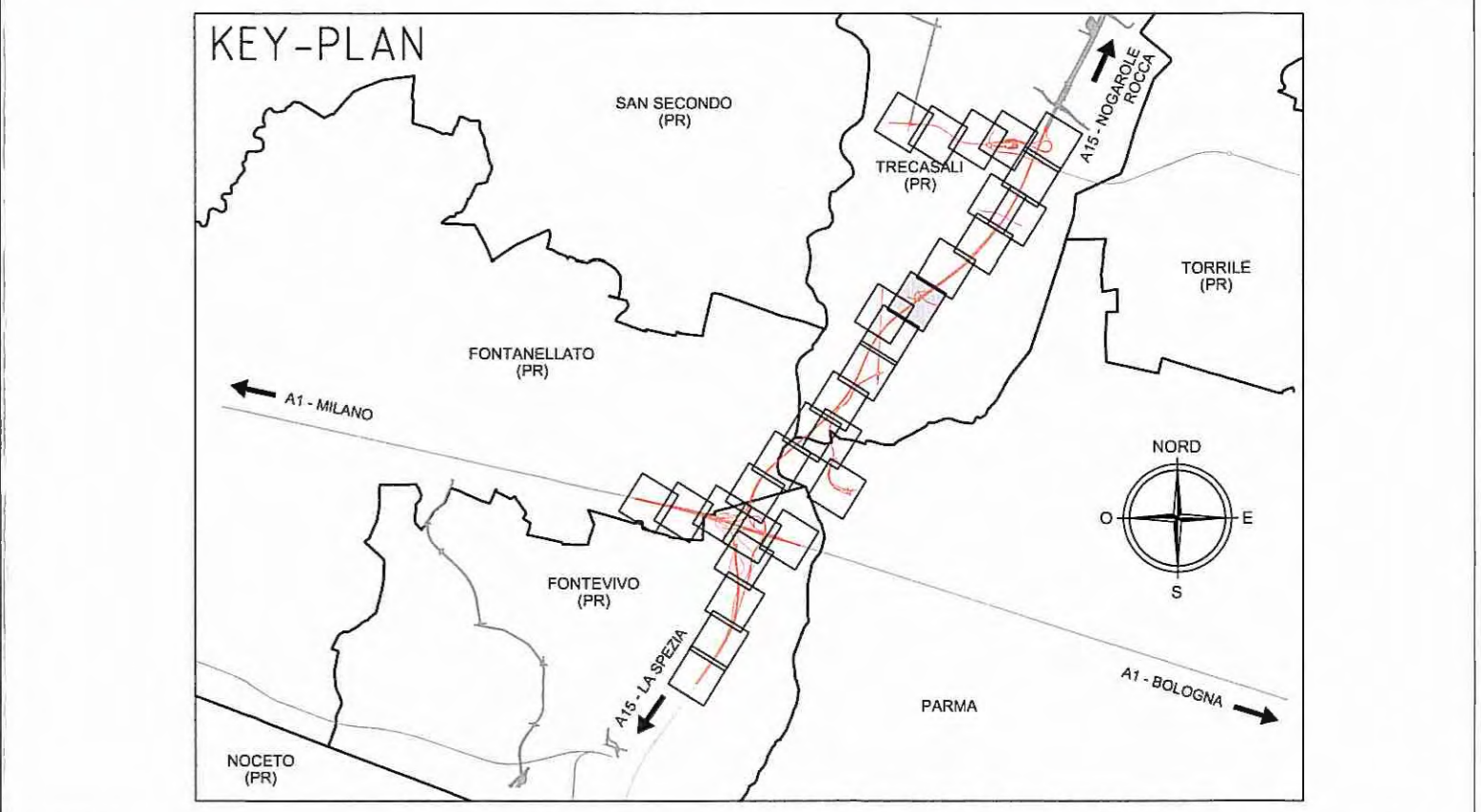
DESCRIZIONE DELLA MODIFICA:
Le finche delle transizioni sono state integrate con le sigle indicate negli elaborati GEBS00GPC006, GEBS00GPC007 EGEB00GPC013.

LA SPEZIA

VERONA



BARRIERE DI PROGETTO (*)		SIMBOLI	
H4BP	BARRIERA METALLICA CLASSE "H4" DA BORDO PONTE	[Symbol]	TERMINALE DI INIZIO IMPIANTO IN RILEVATO
H4BL	BARRIERA METALLICA CLASSE "H4" DA BORDO LATERALE	[Symbol]	TERMINALE DI INIZIO IMPIANTO IN TRINCEA BIFACCIALE
H3BP	BARRIERA METALLICA CLASSE "H3" DA BORDO PONTE	[Symbol]	TERMINALE DI FINE IMPIANTO
H3BL	BARRIERA METALLICA CLASSE "H3" DA BORDO LATERALE	[Symbol]	ANCORAGGIO AL MURO
H2BP	BARRIERA METALLICA CLASSE "H2" DA BORDO PONTE	[Symbol]	APERTURA PROFILO REDIRETTIVO COME DA ELABORATI DI PROGETTO DELLA GALLERIA
H2BL	BARRIERA METALLICA CLASSE "H2" DA BORDO LATERALE	[Symbol]	SCHEMA DI INSTALLAZIONE (XX) E LUNGHEZZA DEI TRATTI (L)
H1	BARRIERA METALLICA CLASSE "H1" DA BORDO LATERALE	[Symbol]	SCHEMA DI INSTALLAZIONE
H2	BARRIERA METALLICA CLASSE "H2" DA BORDO LATERALE	[Symbol]	LIMITE DI INTERVENTO PROGETTO STRADALE
REDIR	PROFILO REDIRETTIVO IN GALLERIA	[Symbol]	GIUNTI ORDINARI
BAV	BARRIERA AMMOBILE PER VARICHI [BAV]	[Symbol]	GIUNTI SPECIALI
TR	TRANSIZIONE [TR]	[Symbol]	
ATT 1	ATTENUATORE D'URTO CLASSE 100 REDIRETTIVO	[Symbol]	
ATT 2	ATTENUATORE D'URTO CLASSE 50 REDIRETTIVO	[Symbol]	



ELABORATI DI RIFERIMENTO

RAAA1EIGBS00GPC001	Modalità di installazione - TAV. 1/2
RAAA1EIGBS00GPC002	Modalità di installazione - TAV. 2/2
RAAA1EIGBS00GPC003	Schemi di installazione e dettagli - TAV. 1/3
RAAA1EIGBS00GPC004	Schemi di installazione e dettagli - TAV. 2/3
RAAA1EIGBS00GPC005	Schemi di installazione e dettagli - TAV. 3/3
RAAA1EIGBS00GPC006	Transizioni - TAV. 1/3
RAAA1EIGBS00GPC007	Transizioni - TAV. 2/3
RAAA1EIGBS00GPC013	Transizioni - TAV. 3/3

Committente:

AUTOCAMIONALE DELLA CISA S.p.A.
Via Camboara 26/A - Frazione Ponte Taro - 43015 NOCETO (PR)

Impresa Esecutrice:

PIZZAROTTI
FONDATA NEL 1910

**AUTOSTRADA DELLA CISA A15
RACCORDO AUTOSTRADALE A15/A22
CORRIDOIO PLURIMODALE TIRRENO-BRENNERO
RACCORDO AUTOSTRADALE FRA L' AUTOSTRADA DELLA CISA-FONTEVIVO (PR)
E L' AUTOSTRADA DEL BRENNERO-NOGAROLE ROCCA (VR). I LOTTO.**
C.U.P. G61B04000060008 C.I.G. 307068161E

PROGETTO ESECUTIVO

AUTOCAMIONALE DELLA CISA S.p.A.
Il Direttore TIBRE: [Signature] Il Responsabile del Procedimento: [Signature] Il Presidente: [Signature]

IMPRESA PIZZAROTTI & C. S.p.A.
Il Direttore Tecnico: **Il Responsabile del Progetto**
Dott. Ing. Luca Bondanelli

PROGETTAZIONE DI:

PIZZAROTTI
FONDATA NEL 1910

A.T.I. **idrosse engineering** **ROCKSOIL** **VIA**

Consulenza specialistica a cura di:
N.A.

Titolo Elaborato: **Asse Principale
Barriere di sicurezza e attenuatori d'urto
Asse ATST da sp. nord ponte fiume Taro (km 2+371,62) a casello Trecasali (km 7+150)
Planimetria barriere sicurezza - Tav. 4/8**

Data Emissione Progetto: 18/03/2014
Scala: 1:1'000

Identif. Elaborato:											
NUM IDENTIFICATIVO	CODICE COMMESSA	LOTTO	FASE	DATE	AUMENTO	CAT. OPERA	NUM OPERA	PARTE OPERA	TIPO DOC.	NUM PROG. DOC.	REVISIONE
[Box]	RAAA	1	E	I	AP	BS	03	G	PL	004	B

Rev.	Data	DESCRIZIONE REVISIONE	Redatto	Controllato	Approvato
B	10/10/2014	Istruttoria RINA prot. n° 730 del 08/09/2014	F. LANDO	F. NIGRELLI	MAZZOLI
A	18/06/2014	RIEMMISSIONE PROGETTO ESECUTIVO	F. LANDO	F. NIGRELLI	MAZZOLI