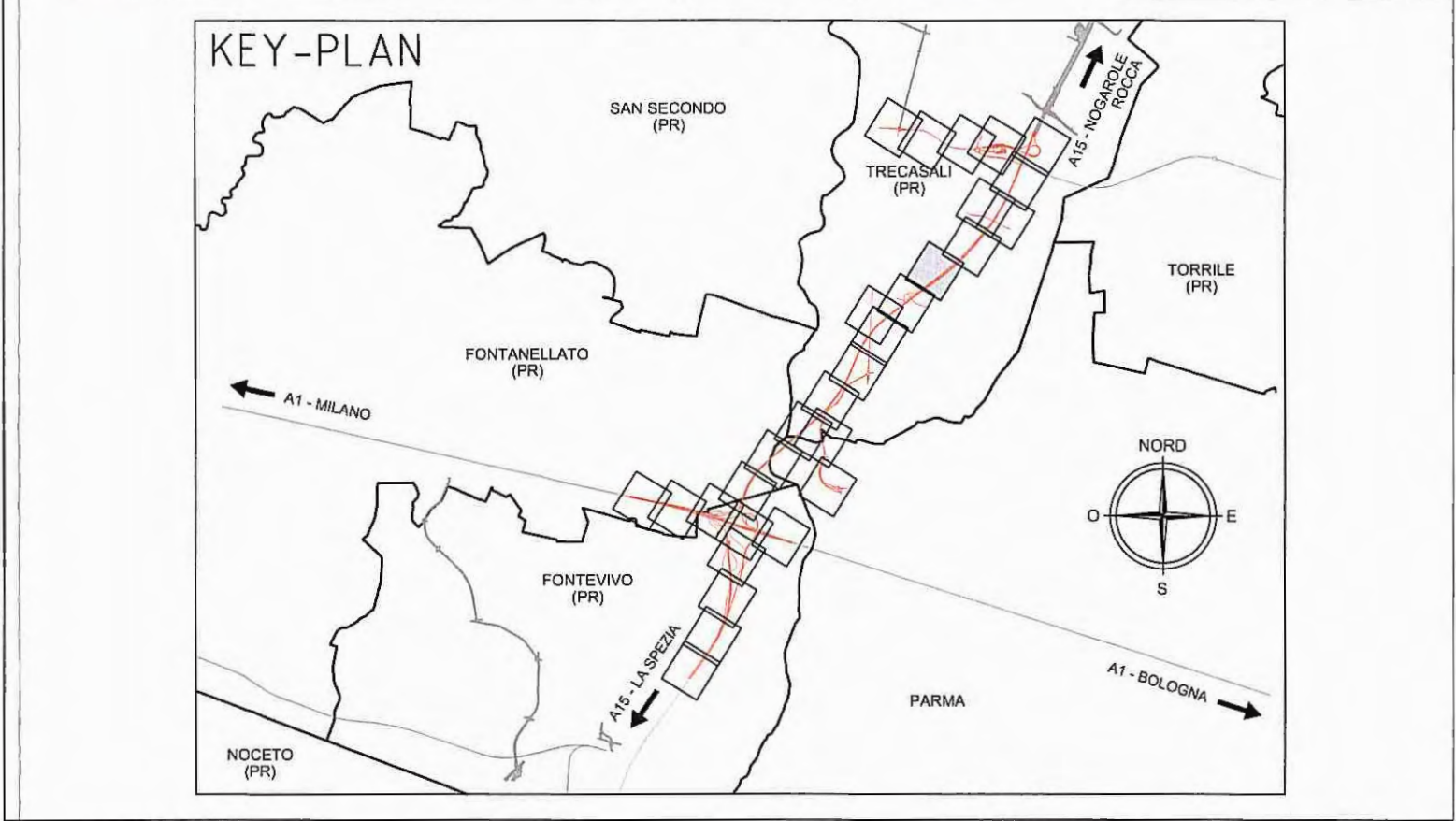


DESCRIZIONE DELLA MODIFICA:  
 Le finche delle transizioni sono state integrate con le sigle indicate negli elaborati GEBS00GPC006, GEBS00GPC007 EGES00GPC013.

← LA SPEZIA

BARRIERE DI PROGETTO (*)		SIMBOLI	
	H4SP BARRIERA METALLICA CLASSE "H4" DA BORDO PONTE		TERMINALE DI INIZIO IMPIANTO IN RILEVATO
	H4BP BARRIERA METALLICA CLASSE "H4" DA BORDO PONTE CON RETE INTEGRATA		TERMINALE DI INIZIO IMPIANTO IN TRINCEA
	H4BL BARRIERA METALLICA CLASSE "H4" DA BORDO LATERALE		TERMINALE SPECIALE TESTATO DI CLASSE 3 PZ BIFACCIALE
	H3BP BARRIERA METALLICA CLASSE "H3" DA BORDO PONTE		TERMINALE DI FINE IMPIANTO
	H3SP BARRIERA METALLICA CLASSE "H3" DA BORDO PONTE ID.s (*)		ANCORAGGIO AL MURO
	H3BP BARRIERA METALLICA CLASSE "H3" DA BORDO PONTE CON RETE INTEGRATA		APERTURA PROFILO REDIRETTIVO COME DA ELABORATI DI PROGETTO DELLA GALLERIA
	H3BL BARRIERA METALLICA CLASSE "H3" DA BORDO LATERALE		RICHAMI ALLE MODALITÀ DI INSTALLAZIONE (XX) E LUNGHEZZA DEI TRATTO (L)
	H3BP BARRIERA METALLICA CLASSE "H3" DA BORDO LATERALE ID.s (*)		SCHEMA DI INSTALLAZIONE
	H2BP BARRIERA METALLICA CLASSE "H2" DA BORDO PONTE		LIMITE DI INTERVENTO PROGETTO STRADALE
	H2BL BARRIERA METALLICA CLASSE "H2" DA BORDO LATERALE		GIUNTI ORDINARI
	H1 BARRIERA METALLICA CLASSE "H1" DA BORDO LATERALE		GIUNTI SPECIALI
	H2 BARRIERA METALLICA CLASSE "H2" DA BORDO LATERALE	<b>OPERE DI COMPLETAMENTO</b>	
	REDIR PROFILO REDIRETTIVO IN GALLERIA		PANNELLO A MESSAGGIO VARIABILE (PMV)
	BAV BARRIERA ANOVIBILE PER VARCHI (BAV)		SUPPORTI PER SEGNALETICA NON CEDEVOLI
	TRANSIZIONE [TR]		PALO DI ILLUMINAZIONE SU PLINTO
	ATTENUATORE D'URTO CLASSE 100 REDIRETTIVO		PALO DI ILLUMINAZIONE SU BORDO OPERA D'ARTE
	ATTENUATORE D'URTO CLASSE 50 REDIRETTIVO		TORRE FARO
(*) Rif. ai requisiti di progetto di cui al par. 12 della "Rel. Tecnica Barriere di Sicurezza"			BARRIERA ACUSTICA
			BARRIERA DA SPARTITRAFFICO SU A1 ESISTENTE



**ELABORATI DI RIFERIMENTO**

RAAA1EIGES00GPC001	Modalità di installazione - TAV. 1/2
RAAA1EIGES00GPC002	Modalità di installazione - TAV. 2/2
RAAA1EIGES00GPC003	Schemi di installazione e dettagli - TAV. 1/3
RAAA1EIGES00GPC004	Schemi di installazione e dettagli - TAV. 2/3
RAAA1EIGES00GPC005	Schemi di installazione e dettagli - TAV. 3/3
RAAA1EIGES00GPC006	Transizioni - TAV. 1/3
RAAA1EIGES00GPC007	Transizioni - TAV. 2/3
RAAA1EIGES00GPC013	Transizioni - TAV. 3/3

Comittente: **AUTOCAMIONALE DELLA CISA S.P.A.**  
 Via Camboara 26/A - Frazione Ponte Taro - 43015 NOCETO (PR)

Impresa Esecutrice: **PIZZAROTTI**  
 FONDATA NEL 1910

**AUTOSTRADA DELLA CISA A15 RACCORDO AUTOSTRADALE A15/A22 CORRIDOIO PLURIMODALE TIRRENO-BRENNERO RACCORDO AUTOSTRADALE FRA L' AUTOSTRADA DELLA CISA-FONTEVIVO (PR) E L' AUTOSTRADA DEL BRENNERO-NOGAROLE ROCCA (VR). I LOTTO.**  
 C.U.P. G61B04000060008 C.I.G. 307068161E

**PROGETTO ESECUTIVO**

AUTOCAMIONALE DELLA CISA S.p.A.  
 Il Direttore TIBRE: \_\_\_\_\_ Il Responsabile del Procedimento: \_\_\_\_\_ Il Presidente: \_\_\_\_\_

IMPRESA PIZZAROTTI PIZZAROTTI & C. S.p.A.  
 Il Direttore Tecnico: **Dot. Ing. Luca Bondanelli**

Il Geologo: N.A.

PROGETTAZIONE DI: **PIZZAROTTI**  
 FONDATA NEL 1910

Il Progettista: **Ing. Fabio Nigrelli**  
 Ordine degli Ingegneri della Provincia di Palermo n. 3581

Coordinatore per la Sicurezza in fase di Progettazione:  
**Ing. Giovanni Maria Cepparotti**  
 Ordine degli Ingegneri della Provincia di Viterbo n. 392

Consulenza specialistica a cura di:  
 N.A.

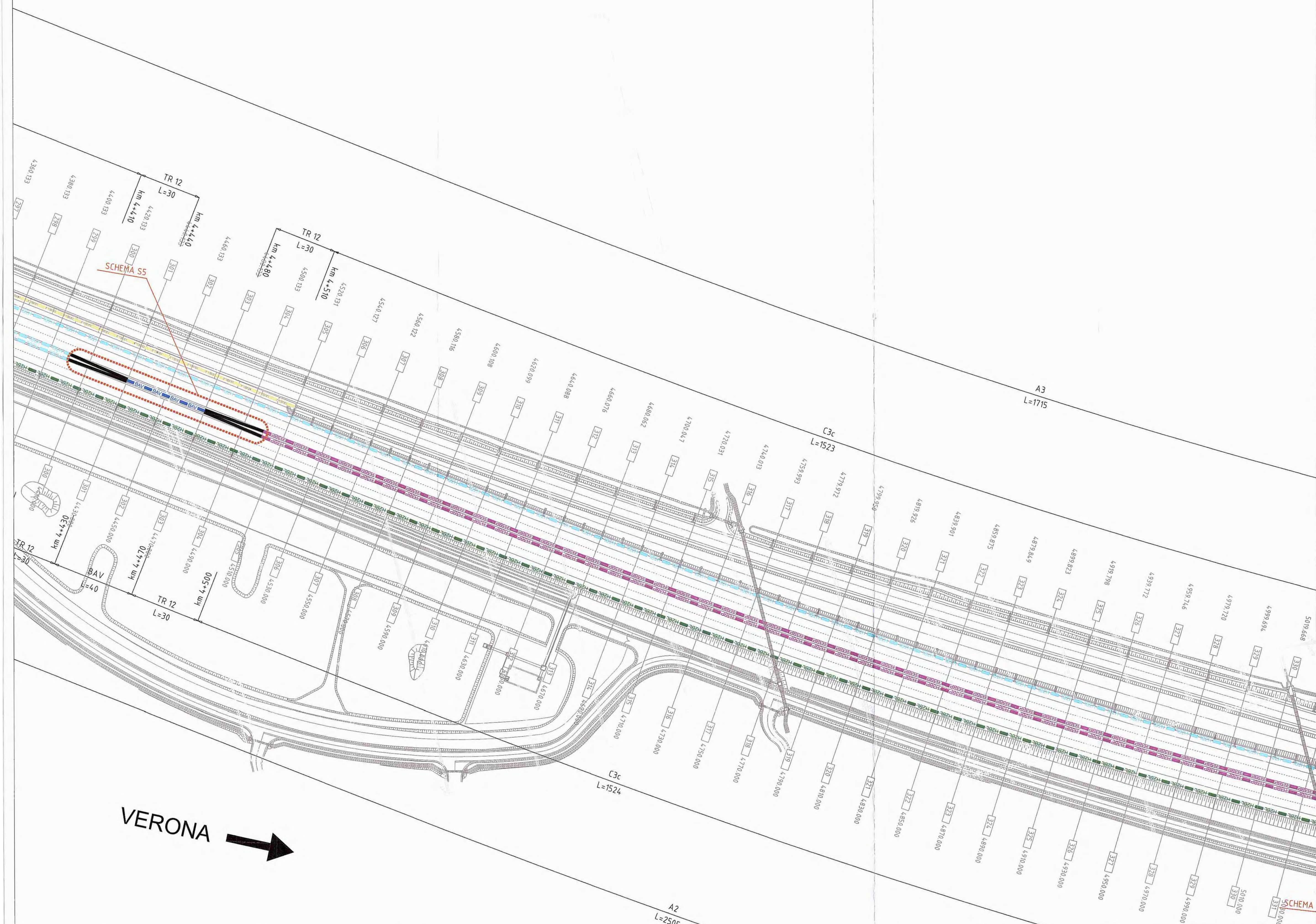
Progettista Responsabile Integrato Prestazioni Specialistiche:  
**Impresa Pizzarotti & C. S.p.A.**  
**Ing. Pietro Mazzoli**  
 INGEGNERI IN PARMA n. 821  
 Ordine degli Ingegneri della Provincia di Parma n. 821

Titolo Elaborato: **Asse Principale Barriere di sicurezza e attenuatori d'urto**  
 Asse ATST da sp. nord ponte fiume Taro (km 2+371.62) a casello Treccasali (km 7+150)  
 Planimetria barriere sicurezza - Tav. 5/8

Data Emissione Progetto: 18/03/2014  
 Scala: 1:1'000

NO IDENTIFICATIVO	CODICE COMESA	LOTTO	FASE	ENTE	AMBITO	OPERA	NO OPERA	PRO OPERA	TIPO DOC.	NO PROG. DOC.	REVISIONE
	RAAA	1	E	I	AP	BS	03	G	PL	005	B

Rev.	Data	DESCRIZIONE REVISIONE	Redatto	Controllato	Approvato
B	10/10/2014	Istruttoria RINA prot. n° 730 del 08/09/2014	F. LANDO	F. NIGRELLI	MAZZOLI
A	16/02/2014	RIEMMISSIONE PROGETTO ESECUTIVO	F. LANDO	F. NIGRELLI	MAZZOLI



→ VERONA