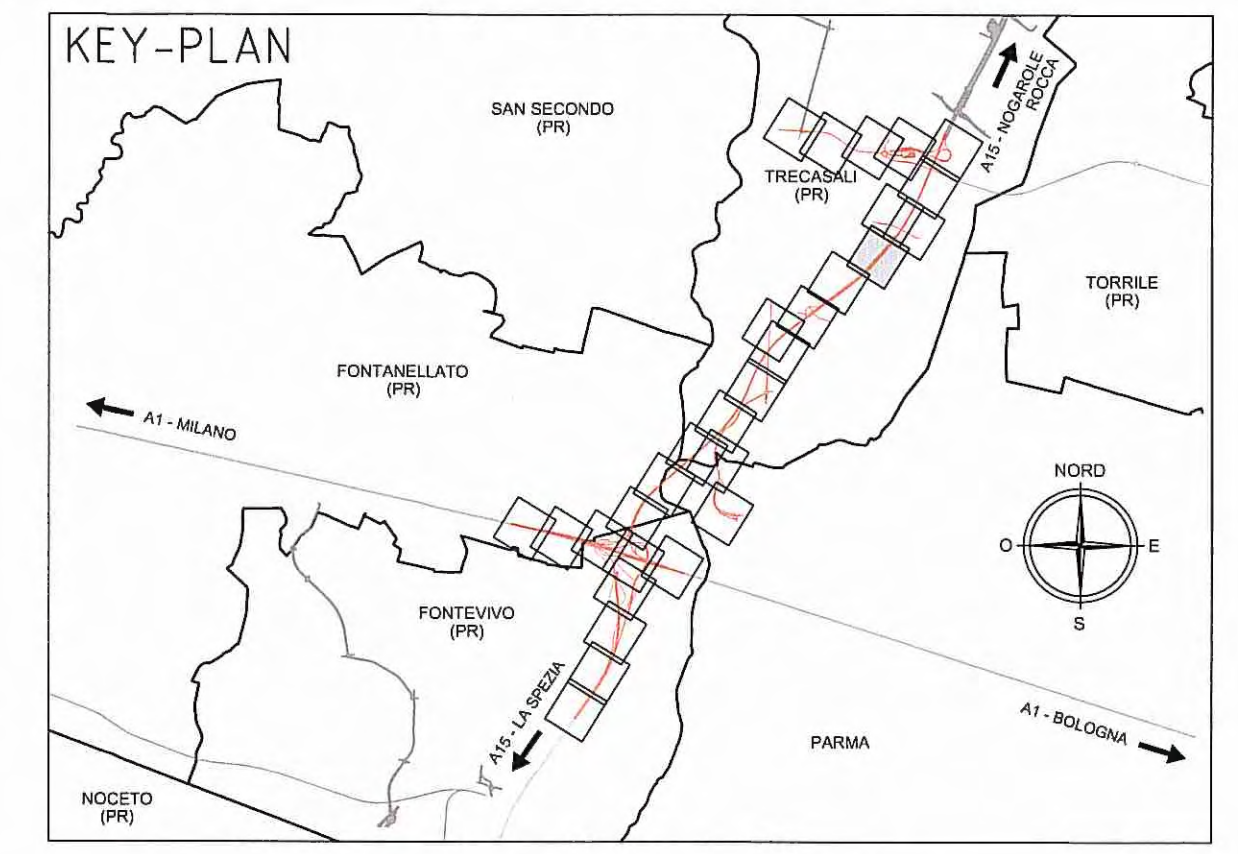


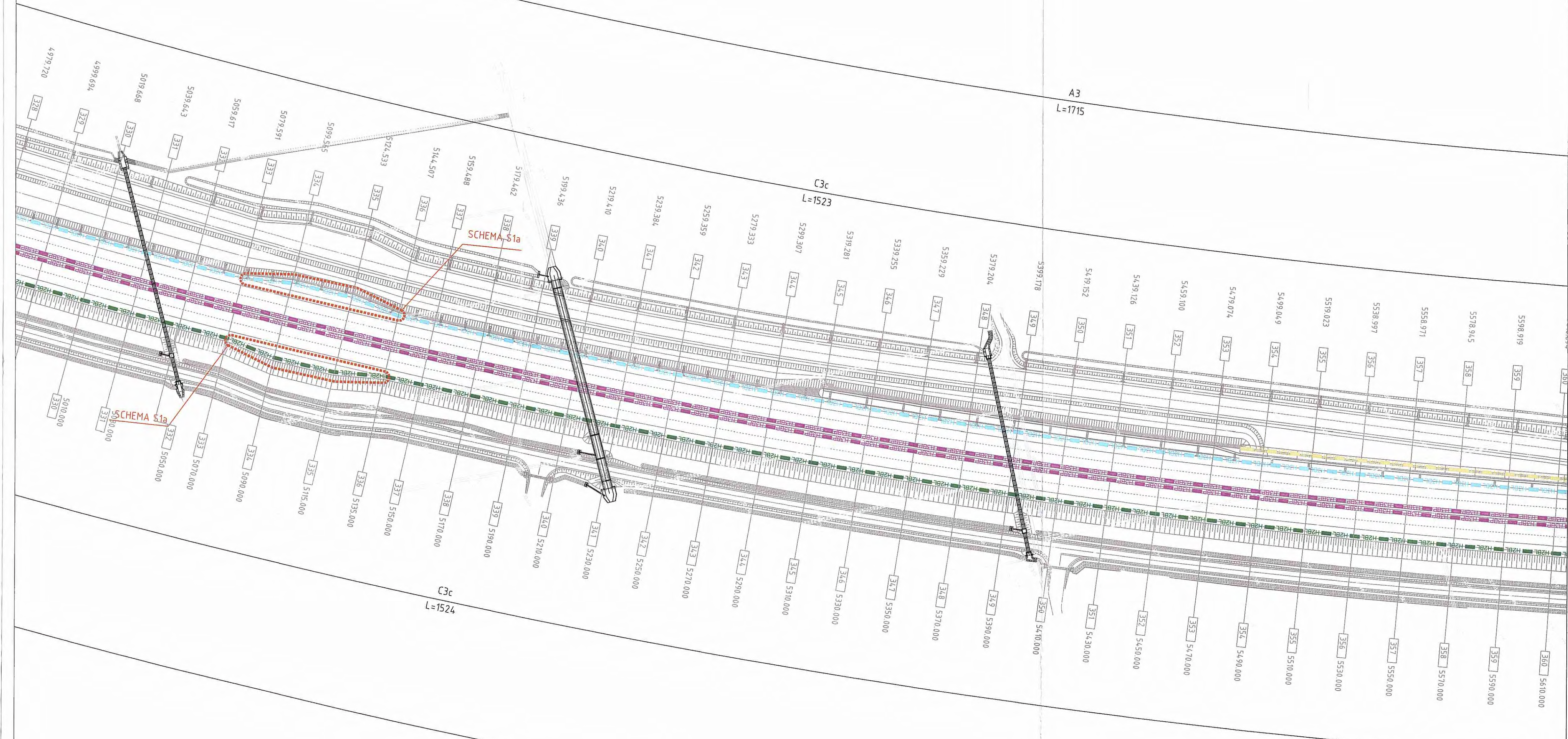
← LA SPEZIA

BARRIERE DI PROGETTO (*)		SIMBOLI	
	BARRIERA METALLICA CLASSE "H4" DA BORDO PONTE		TERMINALE DI INIZIO IMPIANTO IN RILEVATO
	BARRIERA METALLICA CLASSE "H4" DA BORDO PONTE CON RETE INTEGRATA		TERMINALE DI INIZIO IMPIANTO IN TRINCEA
	BARRIERA METALLICA CLASSE "H4" DA BORDO LATERALE		TERMINALE SPECIALE TESTATO DI CLASSE "P2" BIFACCIALE
	BARRIERA METALLICA CLASSE "H3" DA BORDO PONTE		TERMINALE DI FINE IMPIANTO
	BARRIERA METALLICA CLASSE "H3" DA BORDO PONTE ID.e (*)		ANCORAGGIO AL MURO
	BARRIERA METALLICA CLASSE "H3" DA BORDO PONTE CON RETE INTEGRATA		APERTURA PROFILO REDIRETTIVO COME DA ELABORATI DI PROGETTO DELLA GALLERIA
	BARRIERA METALLICA CLASSE "H3" DA BORDO LATERALE		RICHIAMO ALLE MODALITÀ DI INSTALLAZIONE (XX) E LUNGHEZZA DEL TRATTO (L)
	BARRIERA METALLICA CLASSE "H3" DA BORDO LATERALE ID.e (*)		SCHEMA DI INSTALLAZIONE
	BARRIERA METALLICA CLASSE "H2" DA BORDO PONTE		LIMITE DI INTERVENTO PROGETTO STRADALE
	BARRIERA METALLICA CLASSE "H2" DA BORDO LATERALE		GIUNTI ORDINARI
	BARRIERA METALLICA CLASSE "H1" DA BORDO LATERALE		GIUNTI SPECIALI
	BARRIERA METALLICA CLASSE "H2" DA BORDO LATERALE	<b>OPERE DI COMPLETAMENTO</b>	
	PROFILO REDIRETTIVO IN GALLERIA		PANNELLO A MESSAGGIO VARIABILE (PMV)
	BARRIERA MOVIBILE PER VARCHI (BAV)		SUPPORTI PER SEGNALETICA NON CEDEVOLE
	TRANSIZIONE [TR]		PALO DI ILLUMINAZIONE SU PLINTO
	ATTENUATORE D'URTO CLASSE 100 REDIRETTIVO		PALO DI ILLUMINAZIONE SU BORDO OPERA D'ARTE
	ATTENUATORE D'URTO CLASSE 50 REDIRETTIVO		TORRE FARO
(*) Rif. ai requisiti di progetto di cui al par. 12 della "Rel. Tecnica Barriera di Sicurezza"			BARRIERA DA SPARTITRAFFICO SU A1 ESISTENTE



**ELABORATI DI RIFERIMENTO**

- RAAA1EIGBS00PC001 - Modalità di installazione - TAV. 1/2
- RAAA1EIGBS00PC002 - Modalità di installazione - TAV. 2/2
- RAAA1EIGBS00PC003 - Schemi di installazione e dettagli - TAV. 1/3
- RAAA1EIGBS00PC004 - Schemi di installazione e dettagli - TAV. 2/3
- RAAA1EIGBS00PC005 - Schemi di installazione e dettagli - TAV. 3/3
- RAAA1EIGBS00PC006 - Transizioni - TAV. 1/3
- RAAA1EIGBS00PC007 - Transizioni - TAV. 2/3
- RAAA1EIGBS00PC013 - Transizioni - TAV. 3/3



VERONA →

**Autocomunale della CISA S.p.A.**  
Via Camboara 26/A - Frazione Ponte Taro - 43015 NOCETO (PR)

**PIZZAROTTI**  
FONDATA NEL 1910

**AUTOSTRADA DELLA CISA A15  
RACCORDO AUTOSTRADALE A15/A22  
CORRIDOIO PLURIMODALE TIRRENO-BRENNERO  
RACCORDO AUTOSTRADALE FRA L'AUTOSTRADA DELLA CISA-FONTEVIVO (PR)  
E L'AUTOSTRADA DEL BRENNERO-NOGAROLE ROCCA (VR), I LOTTO.**  
C.U.P. G61B04000060008 C.I.G. 307068161E

**PROGETTO ESECUTIVO**

Autocomunale della CISA S.p.A.  
Il Direttore TIBRE:   
Il Responsabile del Procedimento:   
Il Progettista:

IMPRESA PIZZAROTTI PIZZAROTTI & C. S.p.A.  
Il Direttore Tecnico:   
Il Responsabile di Progetto:   
Dot. Ing. Luca Bonamelli

Il Geologo: N.A.

PROGETTAZIONE DI:  
**PIZZAROTTI**  
FONDATA NEL 1910

A.T.I.: **idroesse engineering** **ROCKSOIL** **VIA**

Il Progettista:  
Ing. Fabio Nigrelli  
Ordine degli Ingegneri della Provincia di Palermo n. 3581

Coordinatore per la Sicurezza in fase di Progettazione:  
Ing. Giovanni Maria Cepparotti  
Ordine degli Ingegneri della Provincia di Viterbo n. 392

Consulenza specialistica a cura di:  
N.A.

Progettista Responsabile Integrazione Prestazioni Specialistiche:  
Impresa Pizzarotti & C. S.p.A.   
Ing. Pietro Mazzoli  
Ordine degli Ingegneri della Provincia di Parma n. 621

Titolo Elaborato: **Asse Principale  
Barriere di sicurezza e attenuatori d'urto  
Asse ATST da sp. nord ponte fiume Taro (km 2+371,62) a casello Treccasali (km 7+150)  
Planimetria barriere sicurezza - Tav. 6/8**

Data Emissione Progetto: 18/03/2014  
Scala: 1:1000

Identif. Elaborato:

N.RO IDENTIFICATIVO	CODICE COMMESSA	LOTTO	FASE	ENTE	AMBITO	CAT. OPERA	N.RO OPERA	PARTE OPERA	TIPO DOC.	N.RO PROG. DOC.	REVISIONE
	RAAA	1	E	I	AP	BS	03	G	PL	006	A

Rev.	Data	DESCRIZIONE REVISIONE	F. LANDO	F. NIGRELLI	MAZZOLI
A	18/06/2014	RIEMMISSIONE PROGETTO ESECUTIVO	F. LANDO	F. NIGRELLI	MAZZOLI
			Redatto	Controllato	Approvato