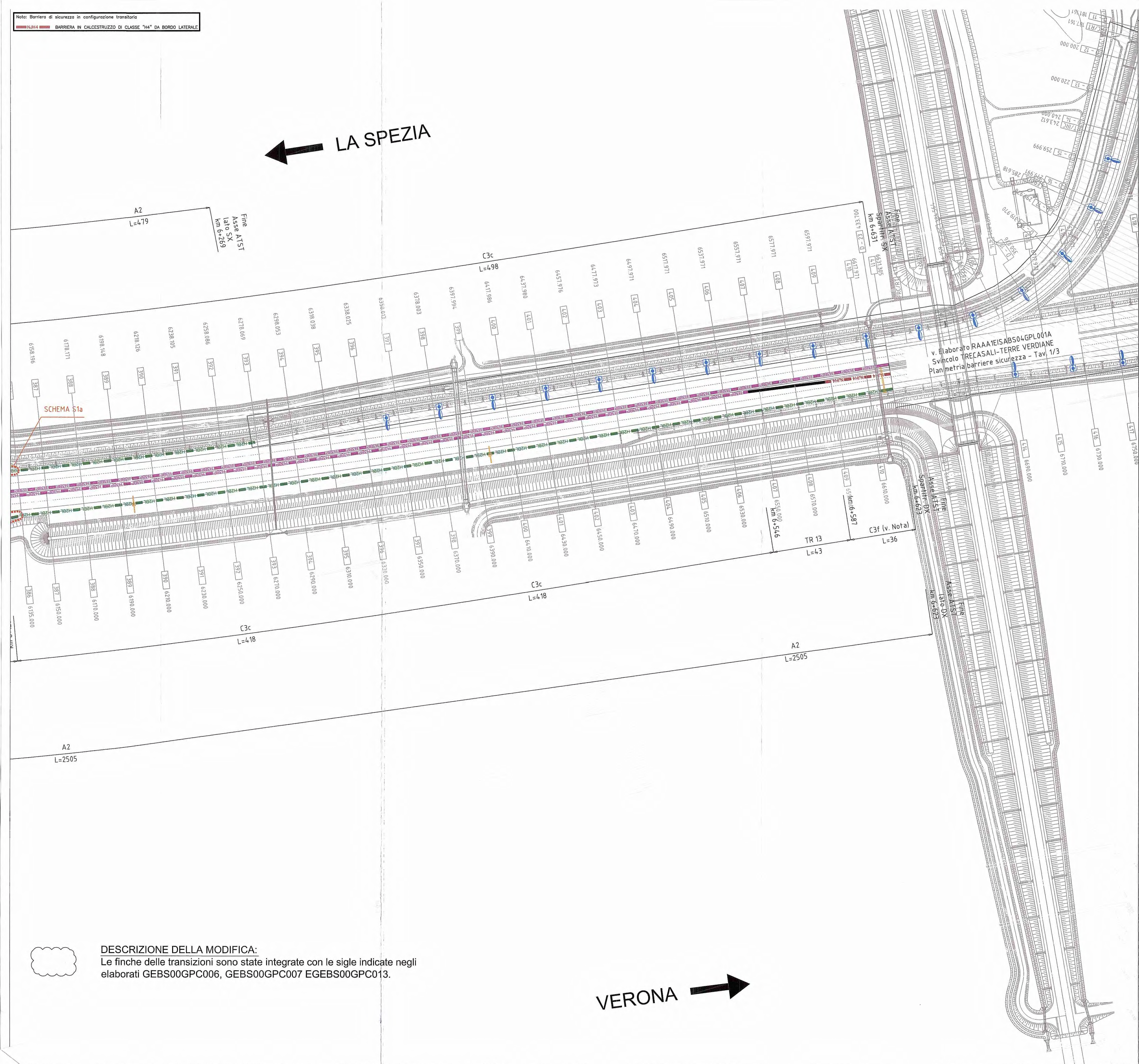
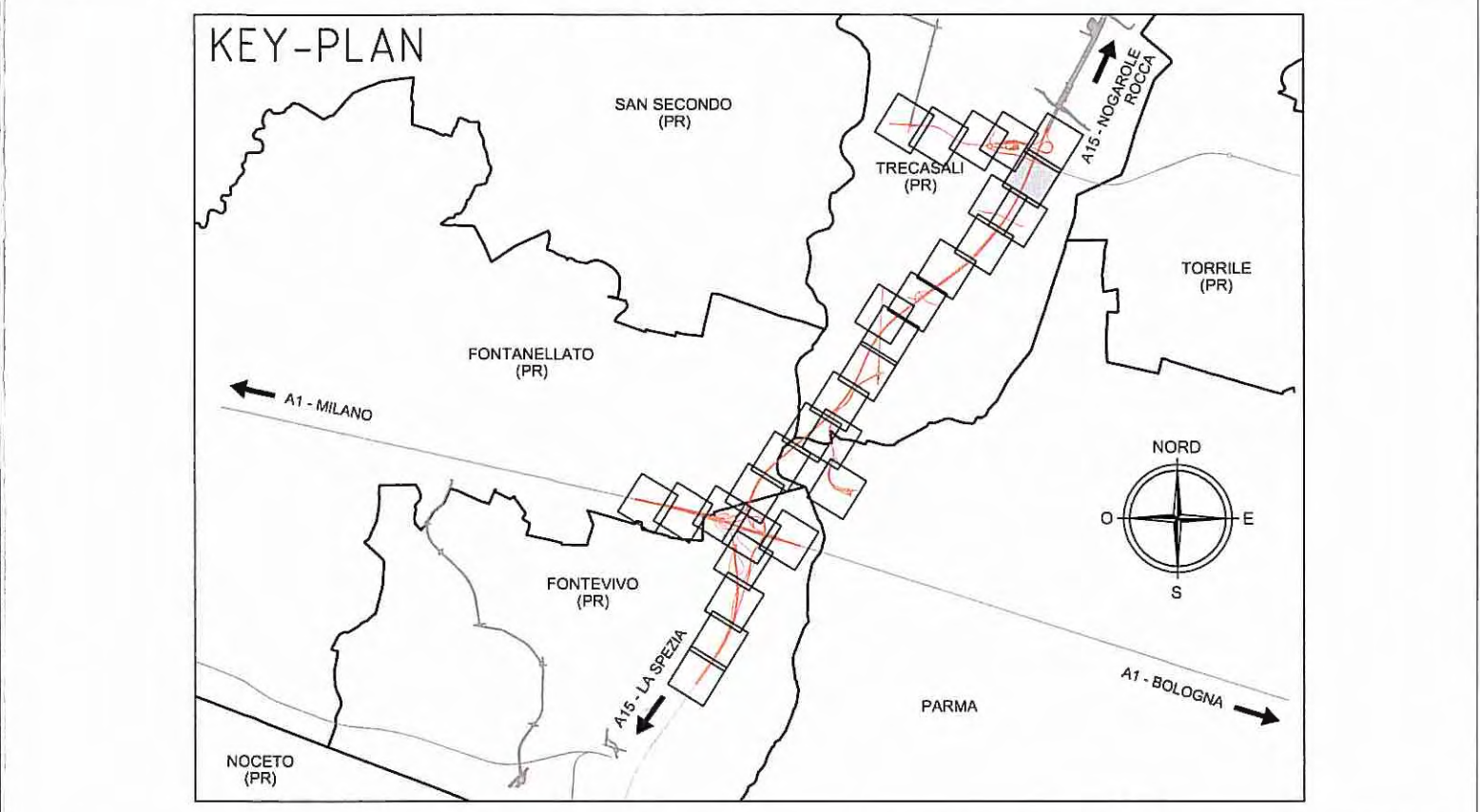


Note: Barriera di sicurezza in configurazione transitoria  
 ■■■■■■■■■■ BARRIERA IN CALCESTRUZZO DI CLASSE "H4" DA BORDO LATERALE

← LA SPEZIA



BARRIERE DI PROGETTO (*)		SIMBOLI	
	H4BP BARRIERA METALLICA CLASSE "H4" DA BORDO PONTE		TERMINALE DI INIZIO IMPIANTO IN RILEVATO
	H4BL BARRIERA METALLICA CLASSE "H4" DA BORDO PONTE CON RETE INTEGRATA		TERMINALE DI INIZIO IMPIANTO IN TRINCEA
	H4BL BARRIERA METALLICA CLASSE "H4" DA BORDO LATERALE		TERMINALE SPECIALE TESTATO DI CLASSE "P2" BIFASCALE
	H3BP BARRIERA METALLICA CLASSE "H3" DA BORDO PONTE		TERMINALE DI FINE IMPIANTO
	H3BP BARRIERA METALLICA CLASSE "H3" DA BORDO PONTE (D.A. *)		ANCORAGGIO AL MURO
	H3BL BARRIERA METALLICA CLASSE "H3" DA BORDO PONTE CON RETE INTEGRATA		APERTURA PROFILO REDIRETTIVO COME DA ELABORATI DI PROGETTO DELLA GALLERIA
	H3BL BARRIERA METALLICA CLASSE "H3" DA BORDO LATERALE		RICHIAMO ALLE MODALITÀ DI INSTALLAZIONE (XX) E LUNGHEZZA DEI TRATTI (L)
	H3BL BARRIERA METALLICA CLASSE "H3" DA BORDO LATERALE (D.A. *)		SCHEMA DI INSTALLAZIONE
	H2BP BARRIERA METALLICA CLASSE "H2" DA BORDO PONTE		LIMITI DI INTERVENTO PROGETTO STRADALE
	H2BL BARRIERA METALLICA CLASSE "H2" DA BORDO LATERALE		GIUNTI ORDINARI
	H1BP BARRIERA METALLICA CLASSE "H1" DA BORDO LATERALE		GIUNTI SPECIALI
	H1BL BARRIERA METALLICA CLASSE "H1" DA BORDO LATERALE	<b>OPERE DI COMPLETAMENTO</b>	
	REDIR BARRIERA MOVIBILE PER VARCHI [BAV]		PANNELLO A MESSAGGIO VARIABILE (PMV)
	TRANSIZIONE [TR]		SUPPORTI PER SEGNALETICA NON CEDIBILI
	ATTENUATORE D'URTO CLASSE 100 REDIRETTIVO		PALO DI ILLUMINAZIONE SU PUNTO
	ATTENUATORE D'URTO CLASSE 50 REDIRETTIVO		PALO DI ILLUMINAZIONE SU BORDO OPERA D'ARTE
			TORRE FARO
			BARRIERA ACUSTICA
			BARRIERA DA SPARTITRAFFICO SU A1 ESISTENTE



- ELABORATI DI RIFERIMENTO
- RAAA1EIGBS00GPC001 - Modalità di installazione - TAV. 1/2
  - RAAA1EIGBS00GPC002 - Modalità di installazione - TAV. 2/2
  - RAAA1EIGBS00GPC003 - Schemi di installazione e dettagli - TAV. 1/3
  - RAAA1EIGBS00GPC004 - Schemi di installazione e dettagli - TAV. 2/3
  - RAAA1EIGBS00GPC005 - Schemi di installazione e dettagli - TAV. 3/3
  - RAAA1EIGBS00GPC006 - Transizioni - TAV. 1/3
  - RAAA1EIGBS00GPC007 - Transizioni - TAV. 2/3
  - RAAA1EIGBS00GPC013 - Transizioni - TAV. 3/3

Committente: **AUTOCAMIONALE DELLA CISA S.p.A.**  
 Via Camboara 26/A - Frazione Ponte Taro - 43015 NOCETO (PR)

Impresa Esecutrice: **PIZZAROTTI**  
 FONDATA NEL 1910

**AUTOSTRADA DELLA CISA A15  
 RACCORDO AUTOSTRADALE A15/A22  
 CORRIDOIO PLURIMODALE TIRRENO-BRENNERO  
 RACCORDO AUTOSTRADALE FRA L' AUTOSTRADA DELLA CISA-FONTEVIVO (PR)  
 E L' AUTOSTRADA DEL BRENNERO-NOGAROLE ROCCA (VR). I LOTTO.**

C.U.P. G61B04000060008 C.I.G. 307068161E

**PROGETTO ESECUTIVO**

Il Direttore TIBRE: [Signature] Il Responsabile del Procedimento: [Signature] Il Presidente: [Signature]

IMPRESA PIZZAROTTI & C. S.p.A.  
 Il Direttore Tecnico: **Dott. Ing. Luca Bondanelli**

Il Geologo: N.A.

PROGETTAZIONE DI: **PIZZAROTTI**  
 FONDATA NEL 1910

Il Progettista: **Ing. Fabio Nigrelli**  
 Ordine degli Ingegneri della Provincia di Palermo n. 3581

A.T.I.: **idroesse engineering** **ROCKSOIL S.p.A.** **VIA**

Coordinatore per la Sicurezza in fase di Progettazione: **Ing. Giovanni Maria Cepparotti**  
 Ordine degli Ingegneri della Provincia di Verona n. 392

Consulenza specialistica a cura di: N.A.  
 Progettista Responsabile Impianti e Prestazioni Specializzate: **Impresa Pizzarotti & C. S.p.A.**  
**Ing. Pietro Mazzoli**  
 Ordine degli Ingegneri della Provincia di Parma n. 821

Titolo Elaborato: **Asse Principale  
 Barriere di sicurezza e attenuatori d'urto  
 Asse ATST da sp. nord ponte fiume Taro (km 2+371,62) a casello Treccasali (km 7+150)  
 Planimetria barriere sicurezza - Tav. 8/8**

Data Emissione Progetto: 18/03/2014  
 Scala: 1:1'000

NUM. IDENTIFICATIVO	CODICE COMMESSA	LOTTO	FASE	ENTE	AMBITO	CAT. OPERA	NUM. OPERA	PARTE OPERA	TIPO DOC.	NUM. PROC. DOC.	REVISIONE
	RAAA	1	E	I	AP	BS	03	G	PL	008	B

Rev.	Data	DESCRIZIONE REVISIONE	Redatto	Controllato	Approvato
B	10/10/2014	Istruttoria RINA prot. n° 730 del 08/09/2014	F. LANDO	F. NIGRELLI	MAZZOLI
A	18/03/2014	RIEMMISSIONE PROGETTO ESECUTIVO	F. LANDO	F. NIGRELLI	MAZZOLI

DESCRIZIONE DELLA MODIFICA:  
 Le finche delle transizioni sono state integrate con le sigle indicate negli elaborati GEBS00GPC006, GEBS00GPC007 EGEB00GPC013.

→ VERONA