

ASSE-PRINCIPALE

DA	A	SO	NORD	NORD	Passo
-2351	-1930	0.00355	BANCHINA	EMBRICE	20.00
-1930	-1350	0.00355	CANALETTA	CADITOIA+COLLETTORE	50.00
-1350	-963	0.01900	CANALETTA	CADITOIA+COLLETTORE	50.00
-963	-657	0.01900	BANCHINA	PLUVIALE+COLLETTORE	8.00
-657	-570	0.01850	CANALETTA	CADITOIA+COLLETTORE	50.00
-570	-390	0.02700	BANCHINA	EMBRICE	20.00
-390	-300	0.03500	INTERCON.	INTERCON.	
-300	0	0.03000	NO FIRE	SOLLEVAMENTO	
0	257	0.03000	NO FIRE	SOLLEVAMENTO	
257	460	0.03310	CANALETTA	CADITOIA+COLLETTORE	50.00
460	2393	0.00057	BANCHINA	PLUVIALE+COLLETTORE	8.00
2393	2850	0.00104	CANALETTA	CADITOIA+COLLETTORE	50.00
2850	2930	0.00104	BANCHINA	EMBRICE	10.00
2930	3550	0.00104	BANCHINA	EMBRICE	20.00
3550	3870	0.00671	BANCHINA	EMBRICE	20.00
3870	4490	0.00671	BANCHINA	EMBRICE	20.00
4490	6470	0.00101	CANALETTA	EMBRICE	10.00
6470	6950	0.00100	BANCHINA	EMBRICE	10.00

INTERCONNESSIONE

TRATTI IN RILEVATO in rettilineo o in curva

- Passo EMBRICI 8 m Per pendenza longitudinale inferiore allo 0,2%
- Passo EMBRICI 12 m Per pendenza longitudinale superiore allo 0,2% ma inferiore allo 0,5%
- Passo EMBRICI 15 m Per pendenza longitudinale superiore allo 0,5%

TRATTI IN TRINCEA/DUNA in rettilineo o in curva

- Passo SCARICHI 8 m Per pendenza longitudinale inferiore allo 0,5%
- Passo SCARICHI 12 m Per pendenza longitudinale superiore allo 0,5% ma inferiore all'1,5%
- Passo SCARICHI 15 m Per pendenza longitudinale superiore all'1,5%

DA	A	SO	SUD	SUD	Passo
-2351	-2288	0.00355	BANCHINA	EMBRICE	20.00
-2288	-1950	0.00355	CANALETTA	CADITOIA+COLLETTORE	50.00
-1950	-1330	0.00355	CANALETTA	CADITOIA+COLLETTORE	50.00
-1330	-972	0.01903	BANCHINA	EMBRICE	20.00
-972	-662	0.01903	BANCHINA	PLUVIALE+COLLETTORE	8.00
-662	-560	0.01870	BANCHINA	EMBRICE	20.00
-560	-250	0.03855	CANALETTA	CADITOIA+COLLETTORE	50.00
-250	202	0.03310	NO FIRE	SOLLEVAMENTO	
202	370	0.03310	INTERCON.	INTERCON.	
370	465	0.02130	CANALETTA	CADITOIA+COLLETTORE	50.00
465	2397	0.00057	BANCHINA	PLUVIALE+COLLETTORE	8.00
2397	2682	0.00104	BANCHINA	EMBRICE	20.00
2682	2857	0.00104	BANCHINA	SCARICO SU MURO	10.00
2857	2935	0.00104	CANALETTA	CADITOIA+COLLETTORE	50.00
2935	3017	0.00104	CANALETTA	CADITOIA+COLLETTORE	50.00
3017	3565	0.00104	CANALETTA	EMBRICE	20.00
3565	3840	0.00671	CANALETTA	EMBRICE	20.00
3840	4020	0.00671	BANCHINA	EMBRICE	20.00
4020	4520	0.00200	BANCHINA	SCARICO SU MURO	10.00
4520	5320	0.00101	BANCHINA	EMBRICE	10.00
5320	6315	0.00264	BANCHINA	EMBRICE	15.00
6315	6958	0.00100	BANCHINA	EMBRICE	10.00

INTERCONNESSIONE

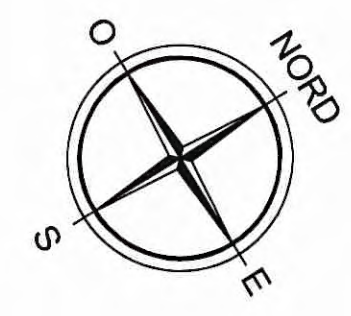
TRATTI IN RILEVATO in rettilineo o in curva

- Passo EMBRICI 8 m Per pendenza longitudinale inferiore allo 0,2%
- Passo EMBRICI 12 m Per pendenza longitudinale superiore allo 0,2% ma inferiore allo 0,5%
- Passo EMBRICI 15 m Per pendenza longitudinale superiore allo 0,5%

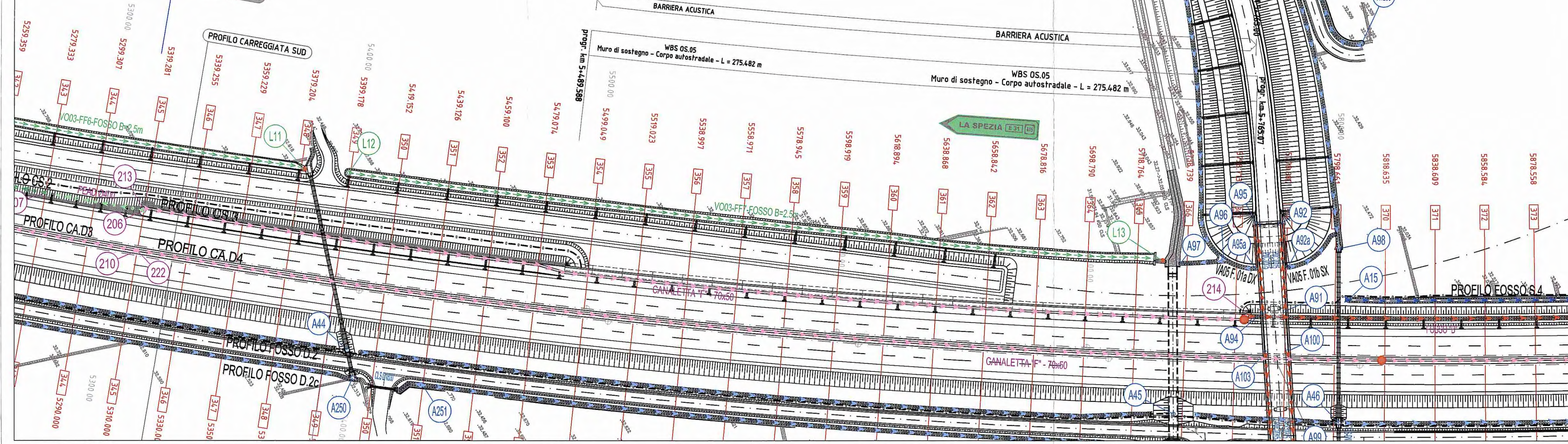
TRATTI IN TRINCEA/DUNA in rettilineo o in curva

- Passo SCARICHI 8 m Per pendenza longitudinale inferiore allo 0,5%
- Passo SCARICHI 12 m Per pendenza longitudinale superiore allo 0,5% ma inferiore all'1,5%
- Passo SCARICHI 15 m Per pendenza longitudinale superiore all'1,5%

SISSA TRECASALI (PR)



Accordo S.P.10 autostazione casali - Terre Verdiane



LEGENDA

INDICAZIONI GENERALI

INDICAZIONE DIREZIONI
INDICAZIONE ATTRAVERSAMENTI IDRAULICI
INDICAZIONE OPERE D'ARTE PRINCIPALI

INDICAZIONI IDRAULICHE

BACINO DI LAMINAZIONE E DI REGOLAMENTO ECOLOGICO
STAZIONE DI SOLLEVAMENTO ACQUE
IMPIANTO DI TRATTAMENTO ACQUE DI PRIMA PIOGGIA
INDICAZIONI IMPIANTI DI TRATTAMENTO ACQUE DI PRIMA PIOGGIA
INDICAZIONI RECAPITO ACQUE DA IMPIANTO DI TRATTAMENTO (SISTEMA DI RIFERIMENTO: GAUSS-BOAGA)
MANUFATTI DI RECAPITO
INDICAZIONI IMPLUVI/DISPLUVI IDRAULICI
INDICAZIONI COLLETTORI DI DRENAGGIO
NODO IDRAULICO

ATTRAVERSAMENTI E MANUFATTI

collettori piattaforma
fossi biofiltro
fossi di guardia
fossi di gronda
TUBI DI ATTRAVERSAMENTO E MANUFATTI DI LINEA
MANUFATTI DI SFIORO ACQUE DI SECONDA PIOGGIA SU IMPALCATO
MANUFATTI DI SCARICO E CONTROLLO SVERSAMENTI ACCIDENTALI
SCARICO NELL'EMBRICE
CANALETTA "No-Fire"

RETE DI EVACUAZIONE

A (50x50x50)
B (50x75x50)
C (50x100x50)
D (50x150x50)
E (50x200x50)
F (70x50)
F (70x75)
F (70x90)
F (70x100)
F (70x110)
G (500)
G (630)
G (800)
G (1000)
H (250)
H (350)
H (400)
H (450)
H (500)
H (600)
H (800)
H (1000)
H (1200)
I (815)
I (640)
I (500)
I (630)
I (800)
I (1000)
CF

RETE DI PIATTAFORMA

AREE INTERCUSE OGGETTO DI RINNOVAMENTO MORFOLOGICO E DI RIPRISTINO AMBIENTALE
DUNA DI MITIGAZIONE ACUSTICA E/O AMBIENTALE
CANALETTA SPARTI-TRAFFICO (Tipo F - G)
TUBAZIONE IN ACCIAIO/PAAD (Tipo H - I)
CUNETTA ALLA FRANCESE
COLLETTORI ACQUE DI PIATTAFORMA
COLLETTORI ACQUE TRATTATE (a gravità)
COLLETTORI ACQUE TRATTATE (in pressione)

RETE DI SCOLO E REGIMAZIONE FOSSI ESTERNI

FOSSI DI GUARDIA RILEVATI AUTOSTRADALE E RETE IDRICA MINORE
RETE DI SCOLO FOSSI FILTRO
FOSSI FILTRO O DI LAMINAZIONE (per le dimensioni vedi tavola specifica)
FOSSO RIVESTITO IN CLS (100x75x100 - h=100)
CANALETTA RIVESTITA IN CLS
CUNETTA ALLA FRANCESE CON TUBAZIONI (PAAD) TRASVERSALI DI SCARICO NEI FOSSI FILTRO

NOTA 1: PER IL POSIZIONAMENTO ED IL DIMENSIONAMENTO DELLE CANALETTE DI RACCOLTA DELLE ACQUE SI RIMANDA ALLE TAVOLE SPECIFICHE
NOTA 2: LE INDICAZIONI IDRAULICHE RIPORTATE IN CARTA SONO PERTINENTI ALLE OPERE AUTOSTRADALI; PER LE OPERE CONNESSE E PER LE OPERE DI PROTOCOLLO CFR. TAVOLE SPECIFICHE

Committente:
AUTOCAMIONALE DELLA CISA S.P.A.
Via Camboara 26/A - Frazione Ponte Taro - 43015 NOCETO (PR)

Impresa Esecutrice:
PIZZAROTTI
FONDATA NEL 1910

**AUTOSTRADA DELLA CISA A15
RACCORDO AUTOSTRADALE A15/A22
CORRIDOIO PLURIMODALE TIRRENO-BRENNERO
RACCORDO AUTOSTRADALE FRA L' AUTOSTRADA DELLA CISA-FONTEVIVO (PR)
E L' AUTOSTRADA DEL BRENNERO-NOGAROLE ROCCA (VR). I LOTTO.**
C.U.P. G61B0400060008 C.I.G. 307068161E

PROGETTO ESECUTIVO

AUTOCAMIONALE DELLA CISA S.p.A.
Il Direttore TIREBE: _____ Il Responsabile del Procedimento: _____ Il Presidente: _____

IMPRESA PIZZAROTTI & C. S.p.A.
Il Direttore Tecnico: *Ing. Luca Bondanelli*
Il Geologo: NA

PROGETTAZIONE DI:
PIZZAROTTI
FONDATA NEL 1910
Il Progettista:
Ing. Fabio Nigrelli
Ordine degli Ingegneri della Provincia di Palermo n. 3581
Coordinatore per la Sicurezza in fase di Progettazione:
Ing. Giovanni Maria Cepparotti
Ordine degli Ingegneri della Provincia di Viterbo n. 392
A.T.I.: **idresse** **RockSoul** **VIA**
MANDATARIA MANDANTE AMBITORILE S.R.L.
Consulenza specialistica a cura di:
NA
Progettista Responsabile Integrazioni Proseguimento Specializzato:
Impresa Pizzarotti & C. S.p.A.
Ing. Pietro Mazzoli
Ordine degli Ingegneri della Provincia di Parma n. 821

Titolo Elaborato:
**Asse principale
Smatlimento e trattamento acque di piattaforma
Asse ATST da sp. nord ponte fiume Taro (km 2+371,62) a casello Trecasali (km 7+150)
Planimetria idraulica - Tav. 5/8**
Data Emissione Progetto:
18/03/2014
Scala:
1:1'000

Identif. Elaborato:
N. ORDINATIVO: _____ CODICE COMMESA: RAAA LOTTO: 1 FASE: E DATE: I AMBITO: AP CUP: ST N. ORD. OPERA: 03 PART. OPERA: G TIPO DOC.: PL N. ORD. PROG. DOC.: 005 REVISIONE: C

Rev.	Data	DESCRIZIONE REVISIONE	Redatto	Controllato	Approvato
C	18/02/2015	REVISIONE GENERALE	COSTANTINI	NIGRELLI	MAZZOLI
B	29/09/2014	REVISIONE GENERALE ED ELIMINAZIONE REFUSI	A. ZANELLATO	NIGRELLI	MAZZOLI
A	30/08/2014	REMISSIONE PROGETTO ESECUTIVO	A. ZANELLATO	NIGRELLI	MAZZOLI