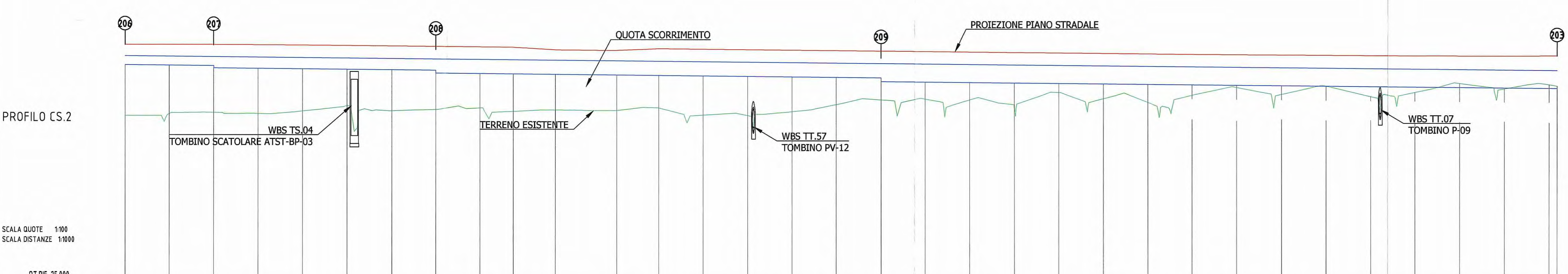
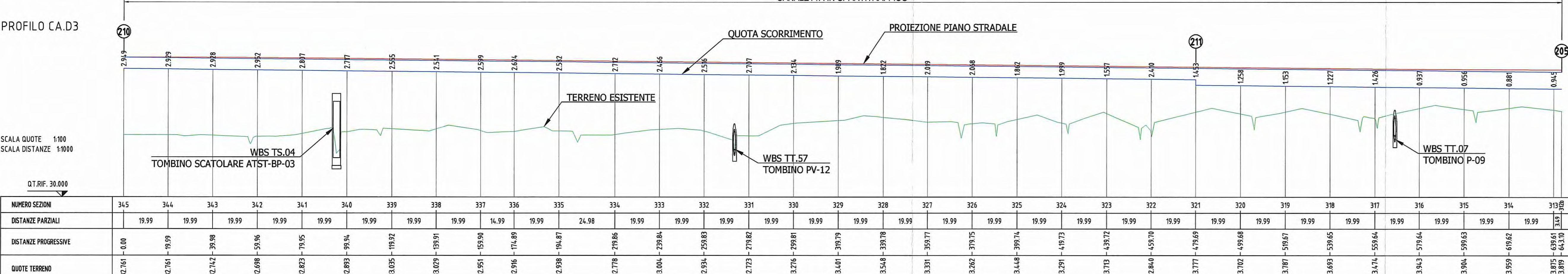


TIPOLOGIA OPERA DI SMALTIMENTO	PEAD Ø 400							PEAD Ø 500							PEAD Ø 630							PEAD Ø 800									
DISTANZA	19.882	19.882	19.882	19.883	19.882	19.882	19.882	19.883	19.883	19.882	19.883	19.882	19.883	19.882	19.882	19.883	19.882	19.882	19.882	19.883	19.882	19.882	19.882	19.883	19.882	19.882	19.882	19.883	19.882	19.882	19.900
PENDENZA	-1.000%							-1.000%									-1.000%								-1.000%						



NUMERO SEZIONI	345	344	343	342	341	340	339	338	337	336	335	334	333	332	331	330	329	328	327	326	325	324	323	322	321	320	319	318	317	316	315	314	313		
DISTANZE PARZIALI	19.88	19.88	19.88	19.88	19.88	19.88	19.88	19.88	19.88	14.92	18.81	27.40	18.80	19.89	19.89	19.89	19.89	19.88	19.88	19.88	19.88	19.88	19.88	19.88	19.88	19.90	19.90	19.90	19.92	19.92	19.92	19.93	19.93		
DISTANZE PROGRESSIVE	0.00	19.88	39.76	59.65	79.53	99.41	119.29	139.18	159.06	178.97	198.89	218.80	238.70	258.59	278.48	298.37	318.26	338.15	358.04	377.92	397.81	417.70	437.58	457.47	477.36	497.25	517.14	537.03	556.92	576.81	596.70	616.59	636.48	656.37	
QUOTE TERRENO	-32.640	-32.721	-32.777	-32.837	-32.840	-32.880	-32.852	-32.890	-32.877	-32.895	-32.897	-32.827	-32.895	-32.862	-32.876	-32.870	-32.833	-32.844	-32.862	-32.822	-32.837	-32.832	-32.803	-32.860	-32.839	-32.821	-32.857	-32.905	-32.956	-33.061	-33.050	-33.064	-33.088	-33.066	
QUOTE STRADA	35.80	35.80					35.72											35.52																	35.31
QUOTE SCORRIMENTO	-34.900	-34.880	-34.860	-34.840	-34.720	-34.700	-34.680	-34.651	-34.511	-34.496	-34.477	-34.450	-34.431	-34.411	-34.391	-34.371	-34.351	-34.344	-34.331	-34.342	-34.344	-34.342	-34.340	-34.339	-34.342	-34.340	-34.338	-34.337	-34.336	-34.335	-34.334	-34.333	-34.332	-34.331	

TIPOLOGIA OPERA DI SMALTIMENTO	CANALETTA "F" - 70x50																		CANALETTA "E" - 70x75																			
DISTANZA	19.988	19.987	19.987	19.987	19.987	19.987	19.987	19.987	19.987	14.990	19.987	19.987	19.987	19.988	19.987	19.987	19.987	19.987	19.987	19.987	19.987	19.987	19.987	19.987	19.987	19.988	19.988	19.988	19.988	19.989	19.987	19.989	19.989	19.989	19.992	19.990	19.991	19.993
PENDENZA	-0.100%	-0.100%	-0.100%	-0.100%	-0.100%	-0.100%	-0.100%	-0.100%	-0.100%	-0.667%	-0.100%	-0.100%	-0.100%	-0.100%	-0.100%	-0.100%	-0.100%	-0.100%	-0.100%	-0.100%	-0.100%	-0.100%	-0.100%	-0.100%	-0.100%	-0.100%	-0.100%	-0.100%	-0.100%	-0.100%	-0.100%	-0.100%	-0.100%	-0.100%	-0.100%	-0.100%	-0.100%	-0.100%



NUMERO SEZIONI	345	344	343	342	341	340	339	338	337	336	335	334	333	332	331	330	329	328	327	326	325	324	323	322	321	320	319	318	317	316	315	314	313			
DISTANZE PARZIALI	19.99	19.99	19.99	19.99	19.99	19.99	19.99	19.99	14.99	19.99	19.99	19.99	19.99	19.99	19.99	19.99	19.99	19.99	19.99	19.99	19.99	19.99	19.99	19.99	19.99	19.99	19.99	19.99	19.99	19.99	19.99	19.99	19.99	19.99	19.99	
DISTANZE PROGRESSIVE	0.00	19.99	39.98	59.96	79.95	99.94	119.92	139.91	159.90	179.89	199.88	219.87	239.86	259.85	279.84	299.83	319.82	339.81	359.80	379.79	399.78	419.77	439.76	459.75	479.74	499.73	519.72	539.71	559.70	579.69	599.68	619.67	639.66	659.65	679.64	
QUOTE TERRENO	-32.701	-32.701	-32.742	-32.698	-32.873	-32.893	-33.035	-33.079	-33.951	-33.916	-33.938	-32.778	-33.004	-32.934	-32.723	-33.276	-33.401	-33.548	-33.331	-33.262	-33.448	-33.291	-33.773	-32.840	-33.777	-33.702	-33.787	-33.693	-33.474	-33.943	-33.904	-33.959	-33.896	-33.819	-33.859	
QUOTE STRADA	36.21																																			
QUOTE SCORRIMENTO	-35.710	-35.690	-35.670	-35.650	-35.630	-35.610	-35.590	-35.570	-35.550	-35.540	-35.520	-35.490	-35.470	-35.450	-35.430	-35.410	-35.390	-35.370	-35.350	-35.330	-35.310	-35.290	-35.270	-35.250	-35.230	-35.210	-35.190	-35.170	-35.150	-35.130	-35.110	-35.090	-35.070	-35.050	-35.030	

LEGENDA

- LINEA PROFILO STRADALE
- LINEE OPERE IDRAULICHE
- LINEA TERRENO ESISTENTE
- LINEA PROIEZIONE CIGLIO DI PROGETTO
- TAP03 IMPIANTO DI TRATTAMENTO ACQUE DI PRIMA PIOGGIA
- NODO IDRAULICO

SEZIONI TIPOLOGICHE CONDOTTI

FOSSI A SEZIONE TRAPEZIA RIVESTITI IN ARGILLA

Tipo A	Tipo B	Tipo C	Tipo D	Tipo E

CANALETTA SPARTI-TRAFFICO

CONDOTTI CIRCOLARI

Tipo F	Tipo G	Tipo H (Acciaio)	Tipo I (PeAD)	Tipo L (Acciaio/PVC su ponte)

Sez. tipo F - Canaletta in CLS ad appoggio sul solaio in cemento. Sez. tipo G - Canaletta in CLS ad appoggio sul solaio in cemento.

Al fine di garantire la funzionalità idraulica del sistema di evacuazione delle acque di piattaforma (fossi in argilla, canaletta in CLS, condotti in PeAD ed Acciaio) dovranno essere rigorosamente rispettate le pendenze di progetto. In fase di realizzazione dell'opera la posa di tutti gli elementi di drenaggio dovrà avvenire con l'ausilio di idonee strumentazioni topografiche di alta precisione nel rispetto delle norme tecniche di riferimento e secondo le specifiche dettagliate nelle tavole di particolari costruttivi e nelle relazioni tecniche.

Comittente: **AUTOCAMIONALE DELLA CISA S.p.A.**
Via Camboara 26/A - Frazione Ponte Taro - 43015 NOCETO (PR)

Impresa Esecutrice: **PIZZAROTTI**
FONDATA NEL 1910

AUTOSTRADA DELLA CISA A15 RACCORDO AUTOSTRADALE A15/A22 CORRIDOIO PLURIMODALE TIRRENICO-BRENNERO RACCORDO AUTOSTRADALE FRA L'AUTOSTRADA DELLA CISA-FONTEVIVO (PR) E L'AUTOSTRADA DEL BRENNERO-NOGAROLE ROCCA (VR), I LOTTO.
C.U.P. G6180400060008 C.I.G. 307068161E

PROGETTO ESECUTIVO

AUTOCAMIONALE DELLA CISA S.p.A.
Il Direttore TIBRE:
Il Responsabile del Procedimento:
Il Presidente:

IMPRESA PIZZAROTTI & C. S.p.A. / ILLI & C. S.p.A.
Il Direttore Tecnico:
Dot. Ing. *Fabio Bonamelli*

PROGETTAZIONE DI: **PIZZAROTTI** (FONDATA NEL 1910)

A.T.I. idroesse engineering / ROCKSOIL S.p.A. / VIA

Consulenza specialistica a cura di: **NA**

Il Geologo: NA

Il Progettista: Ing. Fabio Nigrelli
Ordine degli Ingegneri della Provincia di Palermo n. 3581

Il Coordinatore per la Sicurezza in fase di Progettazione: Ing. Giovanni Maria Cepparotti
Ordine degli Ingegneri della Provincia di Viterbo n. 392

Progettista Responsabile (ingegnere delle Prestazioni Specialistiche): Ing. Pietro Mazzoli
Ordine degli Ingegneri della Provincia di Parma n. 821.027

Titolo Elaborato: **Asse principale Smaltimento e trattamento acque di piattaforma**

Asse ATST da sp. nord ponte fiume Taro (km 2+371,62) a casello Treccasali (km 7+150)

Identif. Elaborato: **PROGETTO ESECUTIVO**

REV.	DATA	REVISIONE	REDAZIONE	CONTROLLATO	APPROVATO
B	18/03/2014	REVISIONE GENERALE	COSTANTINI	NIGRELLI	MAZZOLI
A	30/06/2014	REMISSIONE PROGETTO ESECUTIVO	A. ZANELLATO	F. NIGRELLI	MAZZOLI

Rev. Data Descrizione Revisione Redatto Controllato Approvato