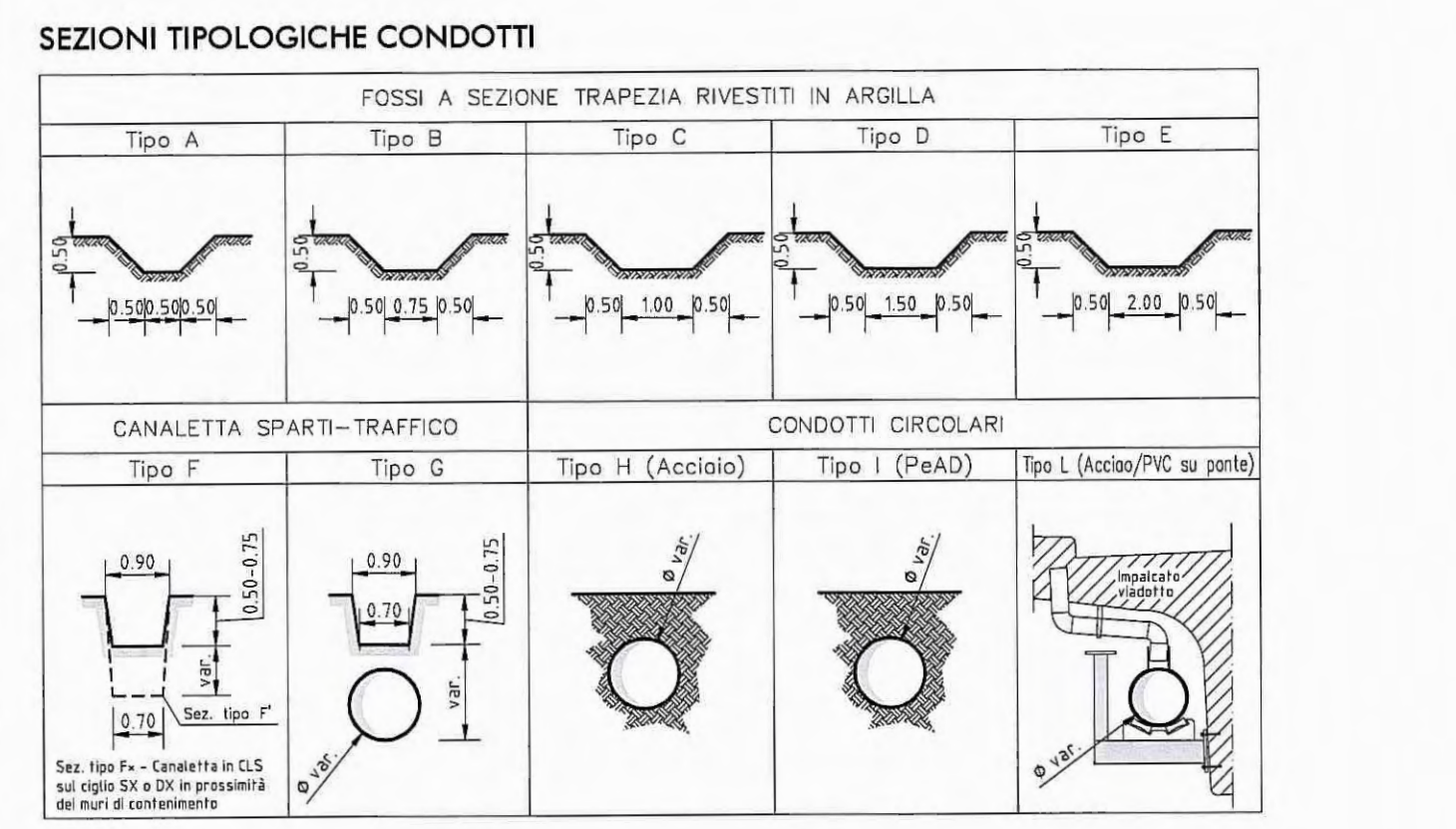


LEGENDA

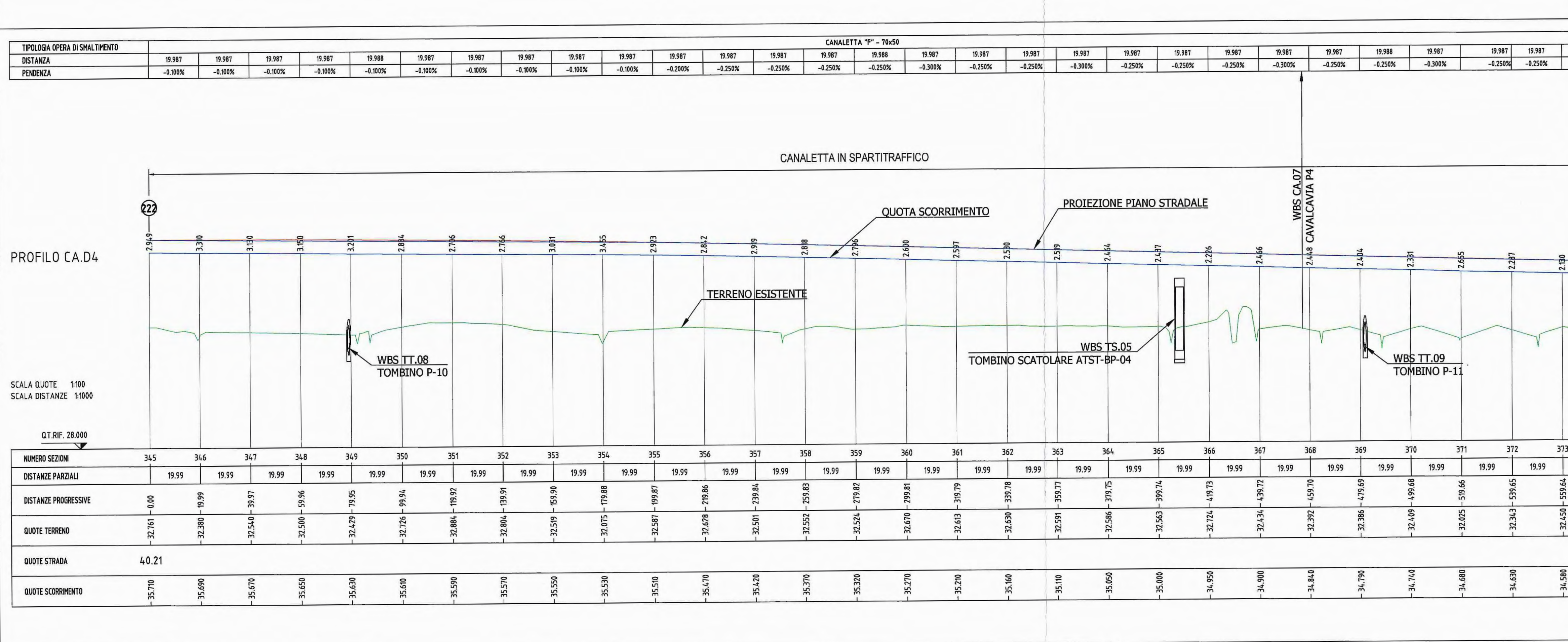
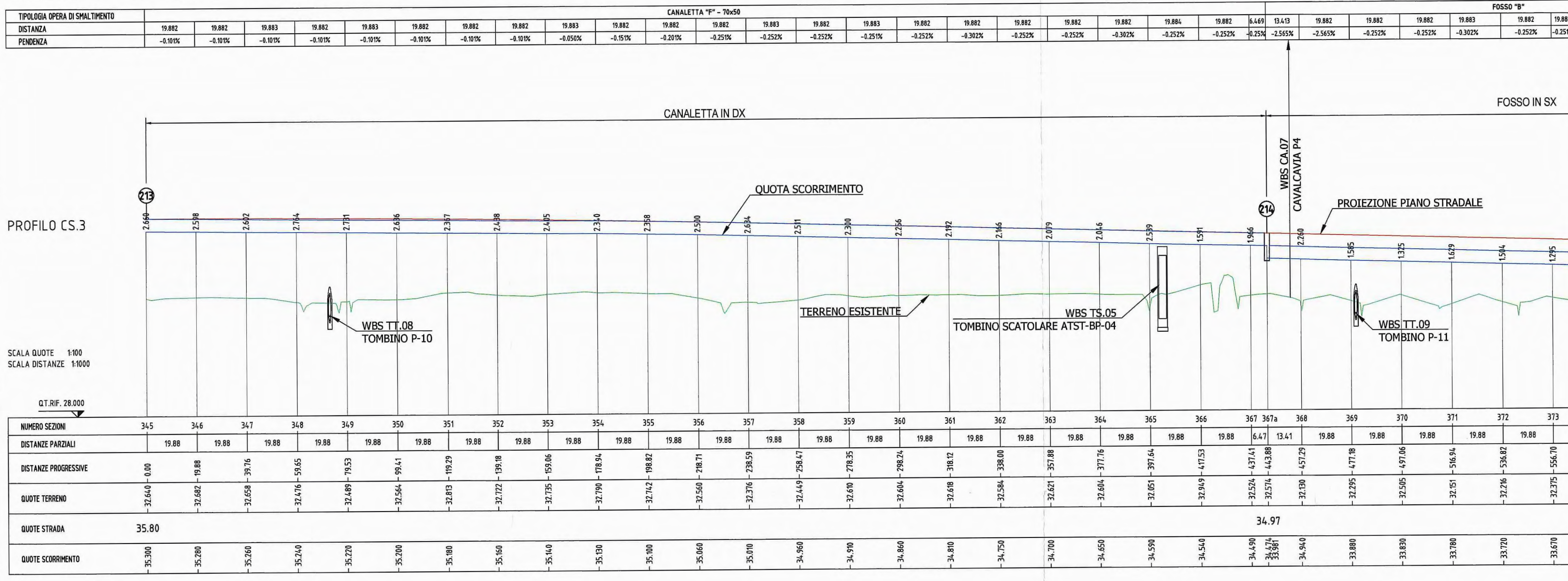
- LINEA PROFILO STRADALE
- LINEE OPERE IDRAULICHE
- LINEA TERRENO ESISTENTE
- LINEA PROIEZIONE CIGLIO DI PROGETTO

TAP03
IMPIANTO DI TRATTAMENTO ACQUE DI PRIMA PIOGGIA

N
NODO IDRAULICO



Al fine di garantire la funzionalità idraulica del sistema di evacuazione delle acque di piattaforma (fossi in argilla, canalette in CLS, condotti in PeAD ed Acciaio) dovranno essere rigorosamente rispettate le pendenze di progetto. In fase di realizzazione dell'opera la posa di tutti gli elementi di drenaggio dovrà avvenire con l'ausilio di idonee strumentazioni topografiche di alta precisione nel rispetto delle norme tecniche di riferimento e secondo le specifiche dettagliate nelle tavole di particolari costruttivi e nelle relazioni tecniche.



Commitente: **AUTOCAMIONALE DELLA CISA S.p.A.**
Via Camboara 26/A - Frazione Ponte Taro - 43015 NOCETO (PR)

Imprese Esecutrici: **PIZZAROTTI** FONDATA NEL 1910

PROGETTO ESECUTIVO

AUTOCAMIONALE DELLA CISA S.p.A. Il Direttore TIBRE: [Signature] Il Responsabile del Procedimento: [Signature] Il Presidente: [Signature]

IMPRESA PIZZAROTTI & C. S.p.A. Il Direttore Tecnico: [Signature] Il Geologo: NA

PROGETTAZIONE DI: **PIZZAROTTI** FONDATA NEL 1910 Il Progettista: Ing. Fabio Nigrelli Ordine degli Ingegneri della Provincia di Palermo n. 3581 Coordinatore per la Sicurezza in fase di Progettazione: Ing. Giovanni Maria Cepparotti Ordine degli Ingegneri della Provincia di Viterbo n. 392

A.T.I.: **idroesse engineering** **ROCK SOIL** **VIA** Progettista Responsabile in fase di Progettazione (Prestazioni Specialistiche): Impresa Pizzarotti & C. S.p.A. Ing. Pietro Mazzoli Ordine degli Ingegneri della Provincia di Parma n. 821 n. 021

Consulenza specialistica a cura di: NA

Titolo Elaborato: **Asse principale Smaltimento e trattamento acque di piattaforma Asse ATST da sp. nord ponte fiume Taro (km 2+371,62) a casello Trecasali (km 7+150) Profili idraulici smaltimento acque piattaforma - Tav. 5/8** Data emissione Progetto: 18/03/2014

Identif. Elaborato: [Table with fields: N.RO BENCHMARK, CODICE COMMESA, LOTTO, FASE, ENTE, AMBITO, DAT. OPERA, N.RO OPERA, PARTE OPERA, TIPO DOC., N.RO PROG., DOC., REVISIONE] [Table with values: RAAA, 1, E, I, AP, ST, 03, G, PR, 005, B]

Revisori: B 19/02/2015 REVISIONE GENERALE COSTANTINI NIGRELLI MAZZOLI; A 30/08/2014 RILASCIAMENTO PROGETTO ESECUTIVO A. ZANELLATO F. NIGRELLI MAZZOLI; Rev. Data DESCRIZIONE REVISIONE Redatto Controllato Approvato