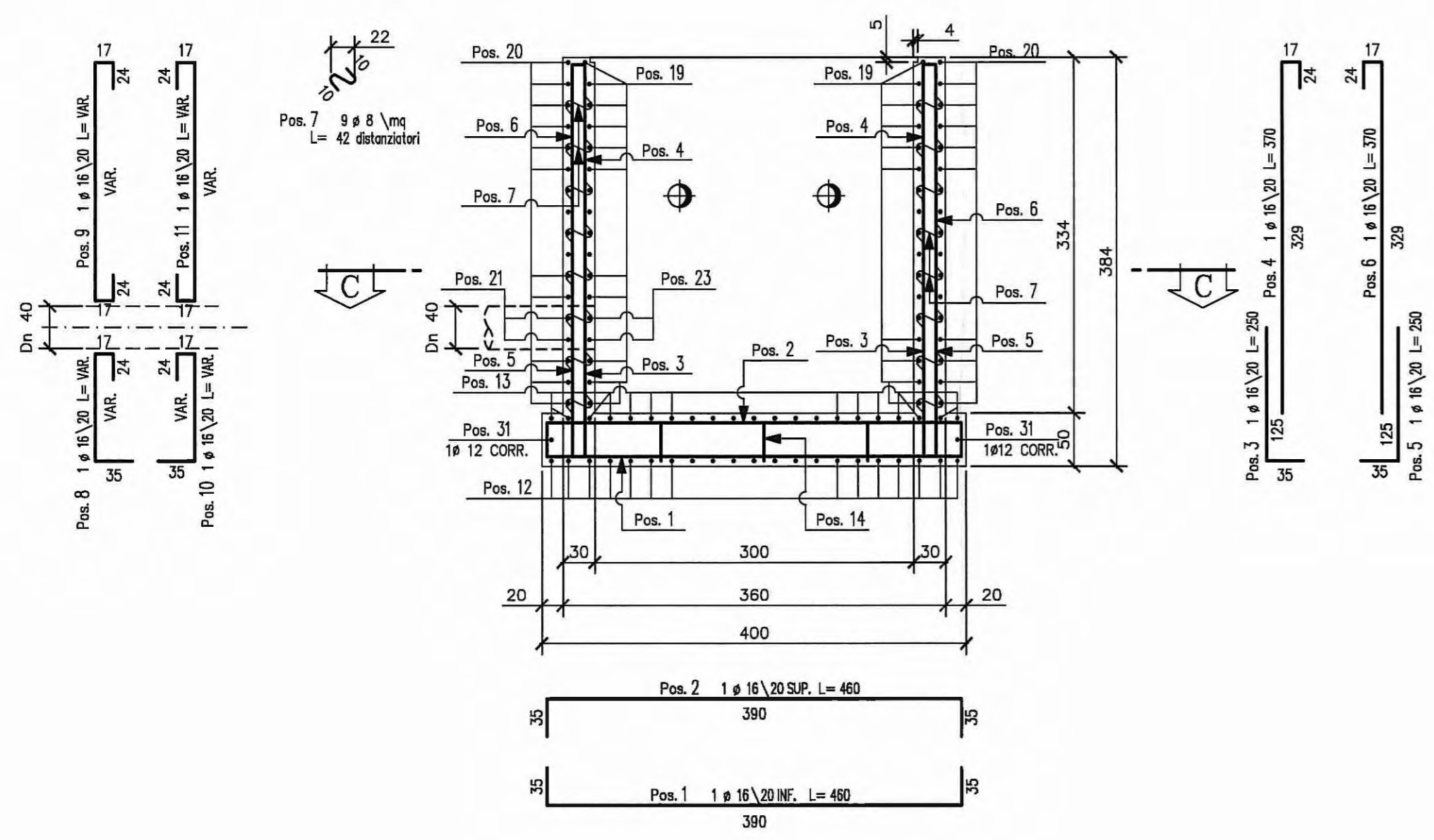
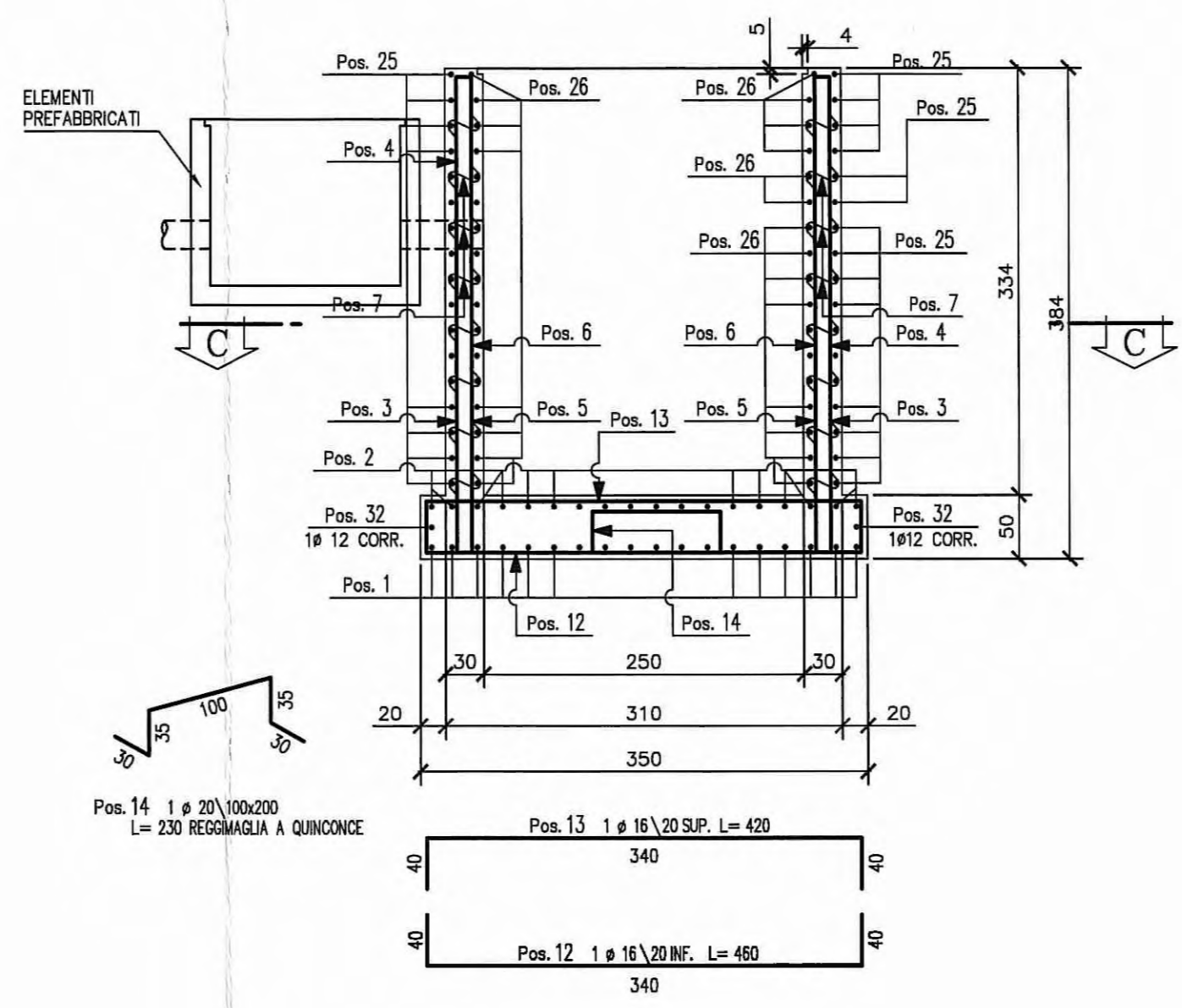


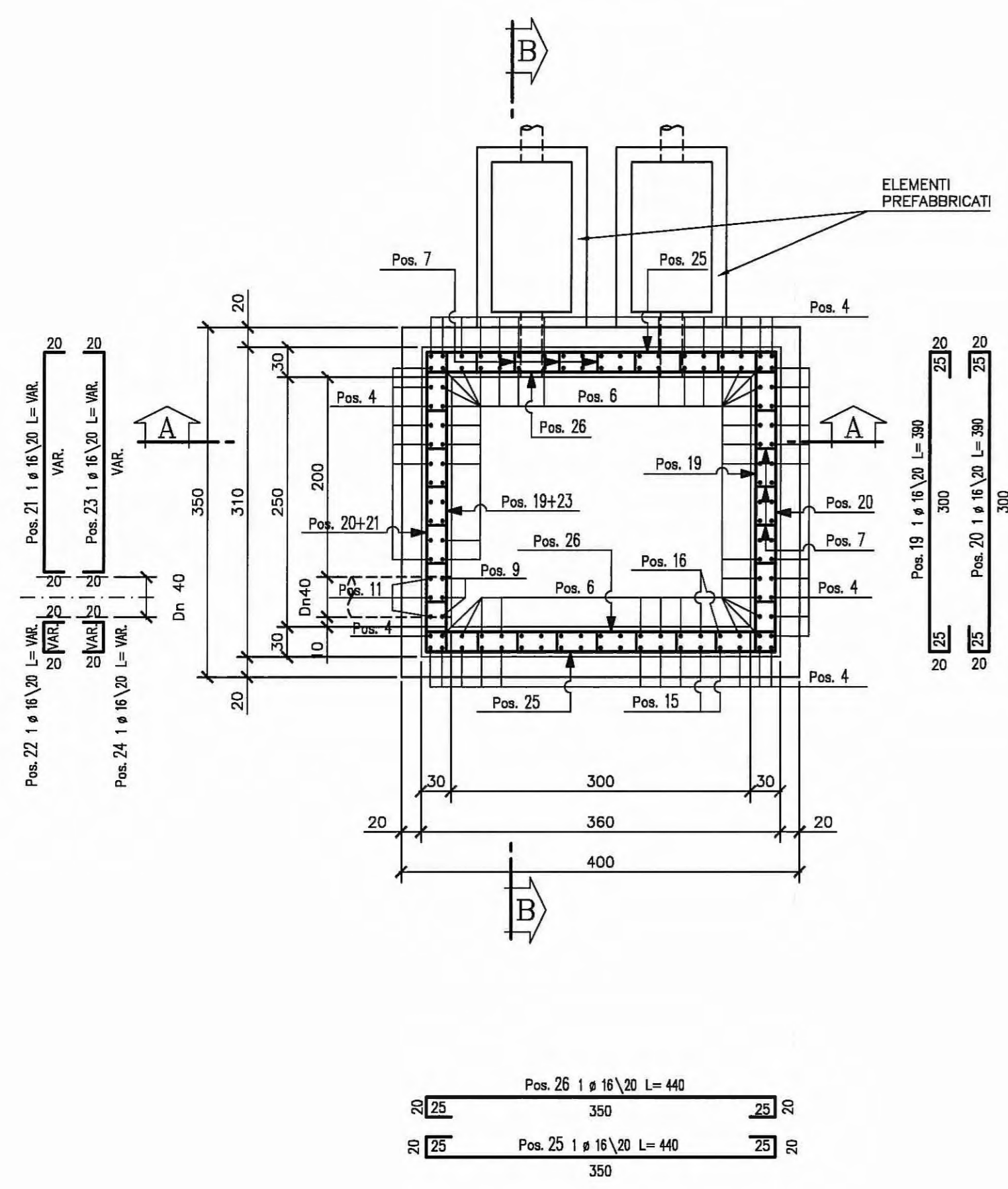
SEZIONE A-A
SCALA 1:50



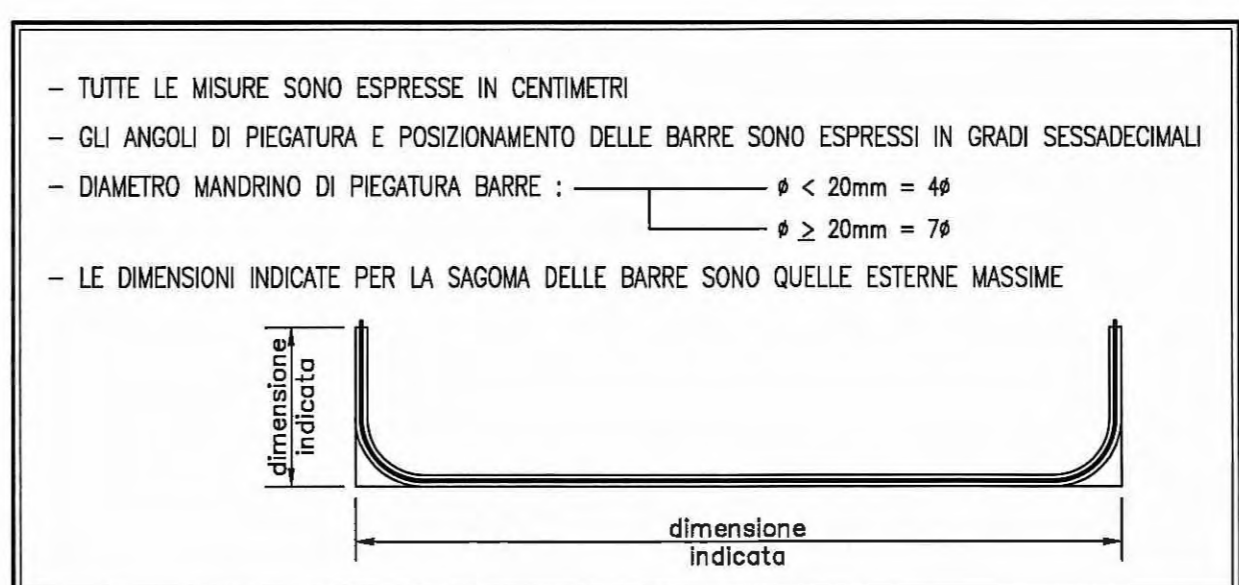
SEZIONE B-B
SCALA 1:50



SEZIONE C-C
SCALA 1:50



N.B.
ULTIMA Pos. 32



MATERIALI E PRESCRIZIONI

Cemento Armato

CALCESTRUZZO:⁽¹⁾

	classi di esposizione	classe di consistenza	classe di resistenza minima
- Getti di pulizia e sottofondazione:	-	-	C12/15
- Pozzetti e manufatti gettati in opera:	XC1	S4	C20/25
- Vasche di accumulo e sedimentazione:	XC2	S4	C25/30

ARMATURE:

- Barre ad aderenza migliorata tipo B450C controllato in stabilimento
- Rete elettrosaldata di acciaio tipo B450C controllato in stabilimento

COPRIFERRO:

- elementi prefabbricati: c = 15 mm
- elementi gettati in opera e a contatto col terreno: c = 50 mm
- elementi gettati in opera non a contatto col terreno: c = 30 mm

ADDITIVI:

- additivo antiritiro per getti in opera

Attraversamenti stradali

Tubazioni in acciaio per attraversamenti stradali tipo L235:⁽²⁾

- DN1000 spessore 20 mm
- DN600 spessore 14.2 mm
- DN400 spessore 10 mm
- DN800 spessore 16 mm
- DN500 spessore 12.5 mm
- DN200 spessore 5.9 mm

Opere accessorie

Elementi in carpenteria metallica e grigliati zincati a caldo:⁽³⁾ S 235 JR

Unioni saldate classe 1 - Collegamenti bullonati classe 8.8

1) Secondo UNI EN 206-1, UNI 11104-04 e linee guida C.S.L.L.P.P.
2) Secondo UNI ISO 4200
3) Secondo UNI EN 10025 (zincatura secondo norme UNI EN ISO 1461)

Committente: **AUTOCAMIONALE DELLA CISA S.p.A.**
Via Camboara 26/A - Frazione Ponte Tarò - 43015 NOCETO (PR)

Impresa Esecutrice: **PIZZAROTTI**
FONDATA NEL 1910

**AUTOSTRADA DELLA CISA A15
RACCORDO AUTOSTRADALE A15/A22
CORRIDOIO PLURIMODALE TIRRENO-BRENNERO
RACCORDO AUTOSTRADALE FRA L'AUTOSTRADA DELLA CISA-FONTEVIVO (PR)
E L'AUTOSTRADA DEL BRENNERO-NOGAROLE ROCCA (VR), I LOTTO.**
C.U.P. G61B04000060008 C.I.G. 307068161E

PROGETTO ESECUTIVO

AUTOCAMIONALE DELLA CISA S.p.A.
Il Direttore TIBRE: _____ Il Responsabile del Procedimento: _____ Il Presidente: _____

IMPRESA PIZZAROTTI & C. S.p.A.
Il Direttore Tecnico: *Dott. ing. Luca Bondanelli*

Il Geologo: NA

PROGETTAZIONE DI: **PIZZAROTTI**
FONDATA NEL 1910

Il Progettista: **Ing. Fabio Nigrelli**
Ordine degli ingegneri della Provincia di Palermo n. 3581

Coordinatore per la Sicurezza in fase di Progettazione: **Ing. Giovanni Maria Cepparotti**
Ordine degli ingegneri della Provincia di Viterbo n. 392

Consulenza specialistica a cura di: NA

Progettista Responsabile Integrazione Prestazioni Specialistiche: **Impresa Pizzarotti & C. S.p.A.**
Ing. Pietro Mazzoli
Ordine degli ingegneri della Provincia di Parma n. 825-827

Titolo Elaborato: **ST - Smaltimento e trattamento acque di piattaforma
03 - Asse ATST da sp. nord ponte fiume Tarò (km 2+371,62) a casello Treccasoli (km 7+150)
G - Generale
TA-P03 - Bacino di laminazione e di riequilibrio ecologico: impianto di sollevamento - Armature**

Data Emissione Progetto: 18/03/2014
Scala: 1:50

Identif. Elaborato:

N.RO IDENTIFICATIVO	CODICE COMMESSA	LOTTO	FASE	ENTE	AMBITO	CAT. OPERA	N.RO OPERA	PARTI OPERA	TIPO DOC.	N.RO PROGE. DOC.	REVISIONE
	RAAA	1	E	I	AP	ST	03	G	AR	003	B

Rev.	Data	DESCRIZIONE REVISIONE	Redatto	Controllato	Approvato
B	21/11/2014	REVISIONE GENERALE	COSTANTINI	NIGRELLI	MAZZOLI
A	30/06/2014	RIEMMISSIONE PROGETTO ESECUTIVO	COSTANTINI	NIGRELLI	MAZZOLI