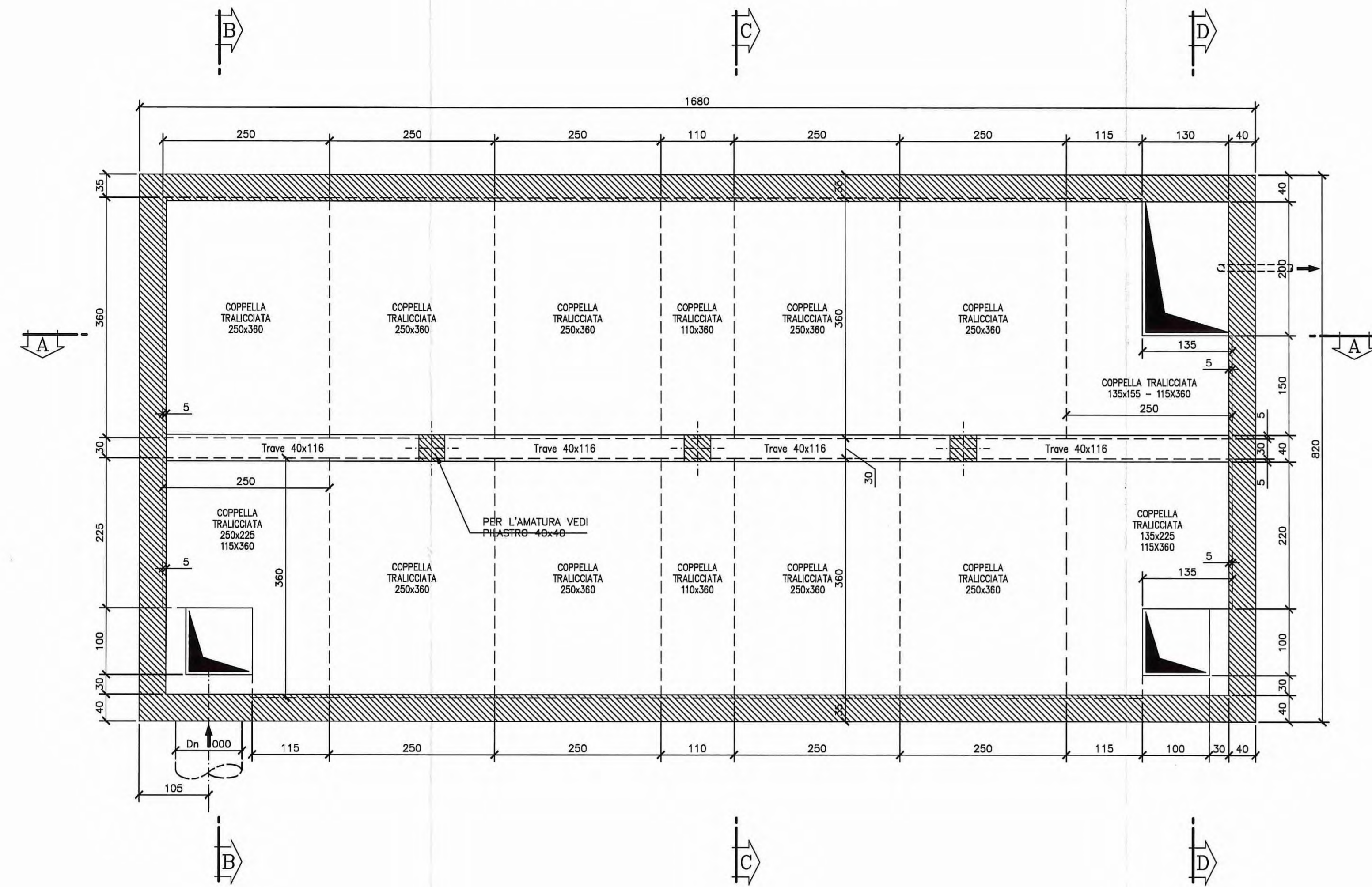
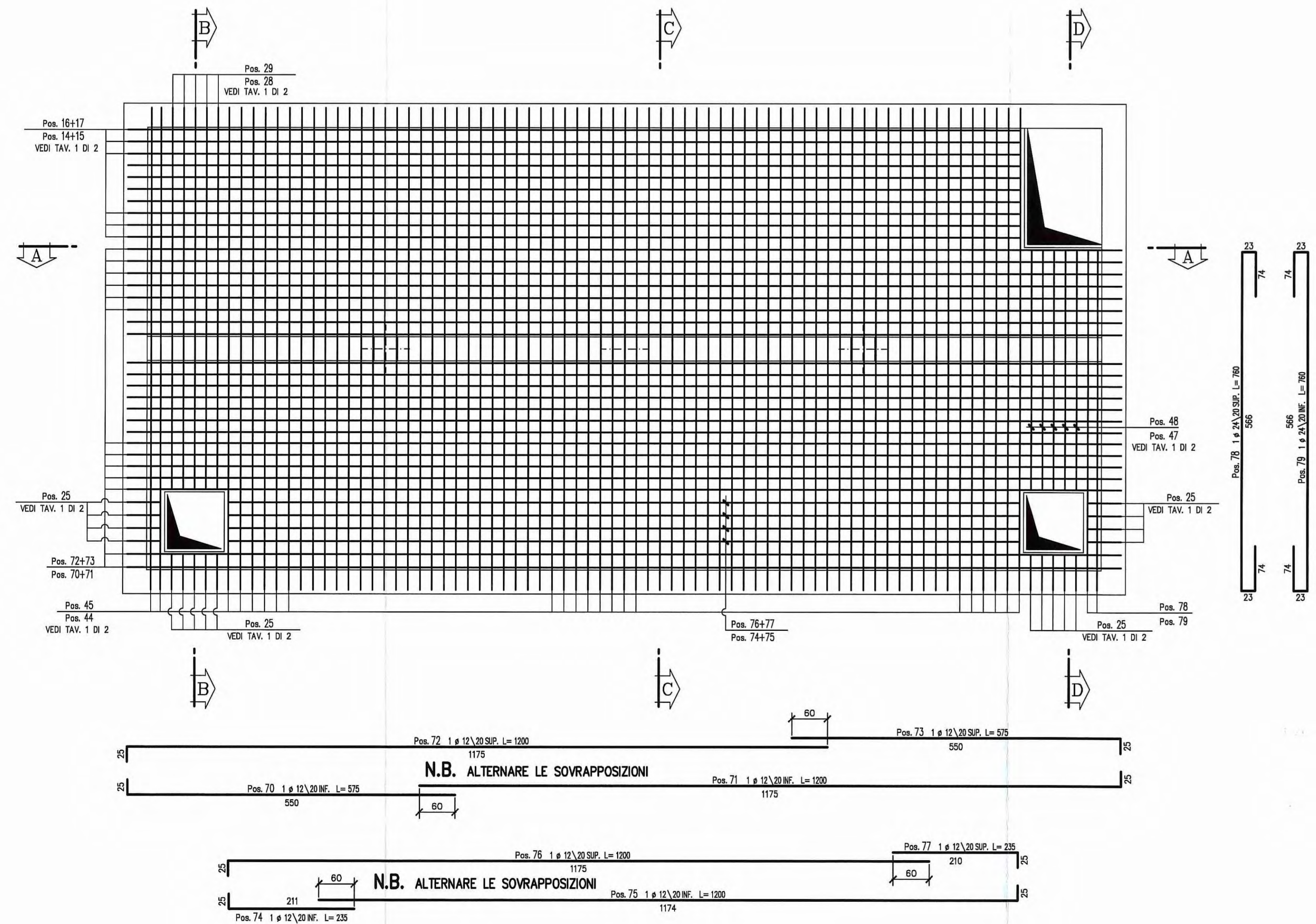


CARPENTERIA COPERTURA
SCALA 1:50



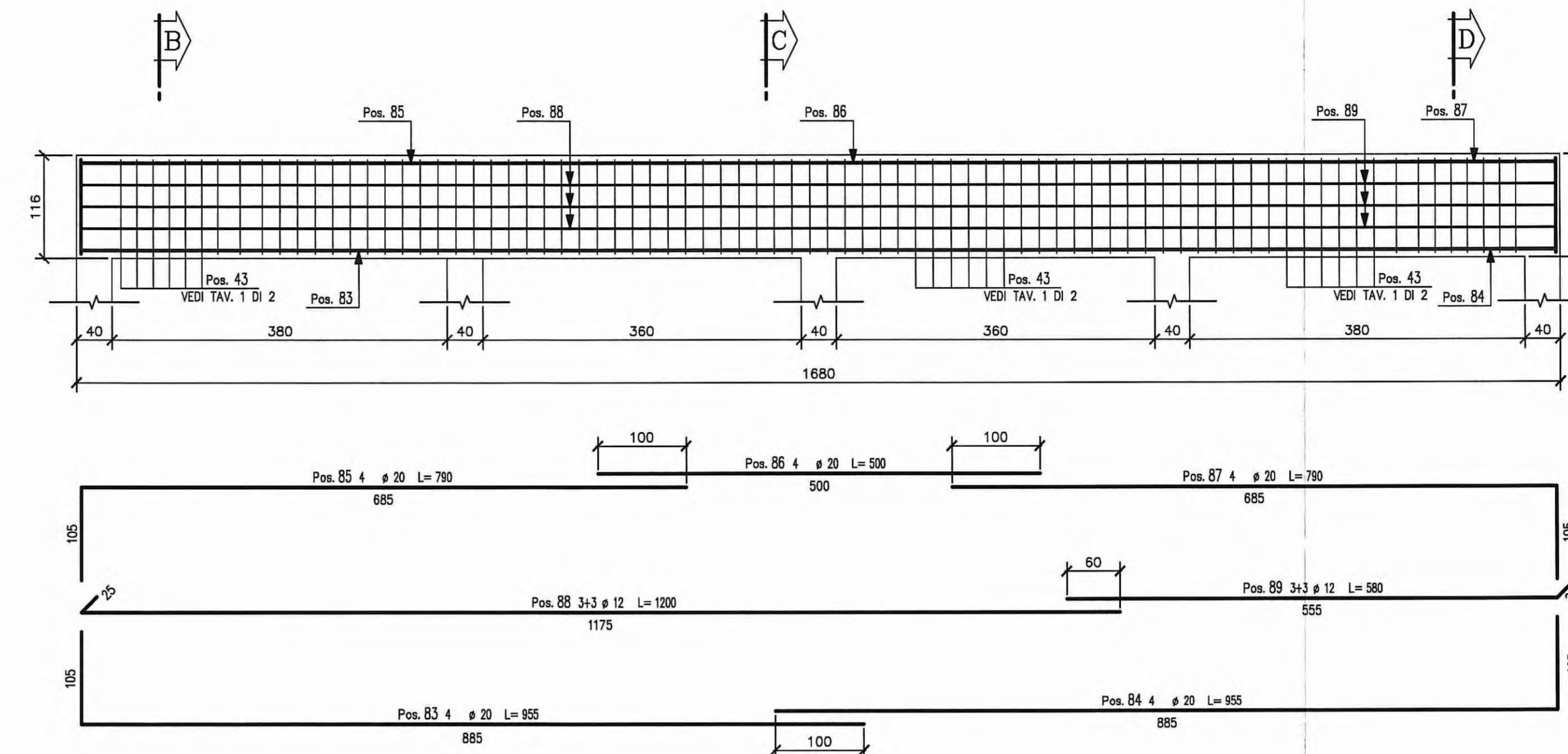
ARMATURA COPERTURA
SCALA 1:50



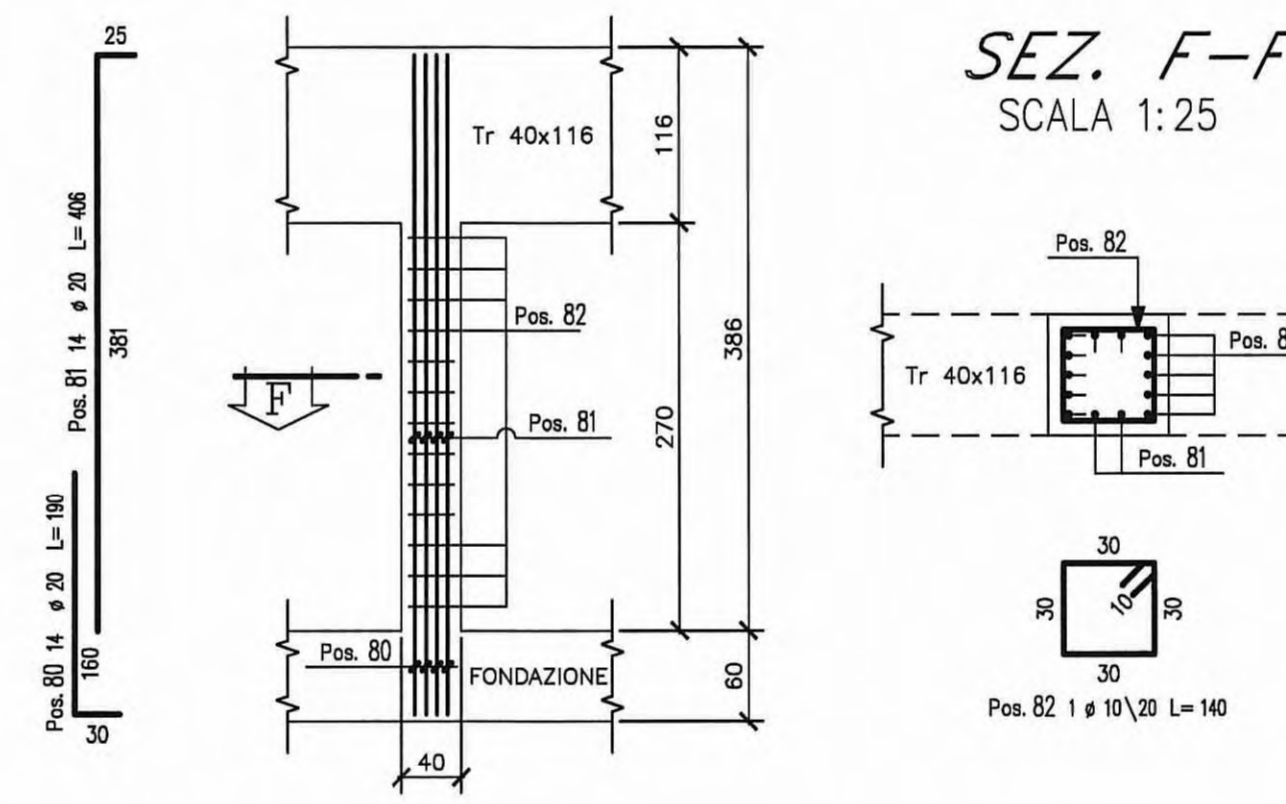
N.B.

PRIMA Pos. 70
ULTIMA Pos. 89

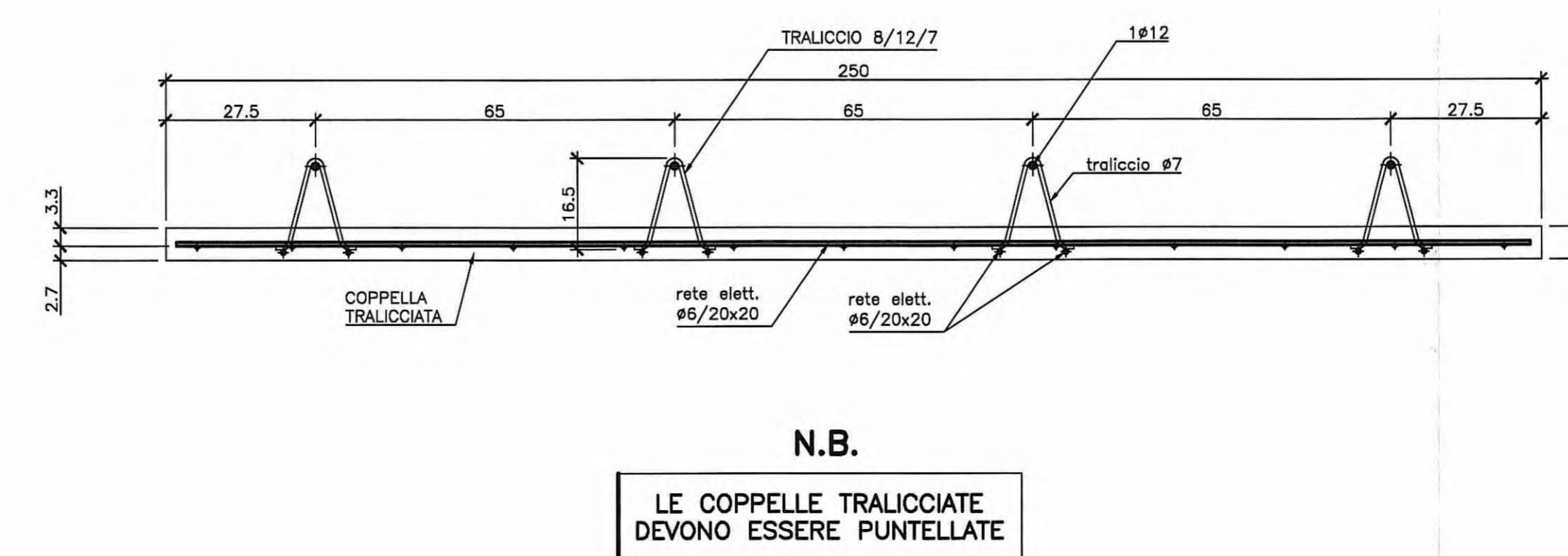
Trave 40x116
SCALA 1:50



PILASTRO 40x40
SCALA 1:50



SEZIONE TRASVERSALE COPPELLA TRALICCATA TIPO
SCALA 1:10



N.B.

LE COPPELLE TRALICCATE DEVONO ESSERE PUNTELLATE

TUTTE LE MISURE SONO ESPRESSE IN CENTIMETRI
GLI ANGOLI DI PIEGATURA E POSIZIONAMENTO DELLE BARRE SONO ESPRESSE IN GRADI SESSADECIMALI
DIAMETRO MANDRINO DI PIEGATURA BARRE : $\phi < 20\text{mm} = 4\text{°}$
 $\phi \geq 20\text{mm} = 7\text{°}$
LE DIMENSIONI INDICATE PER LA SAGOMA DELLE BARRE SONO QUELLE ESTERNE MASSIME

MATERIALI E PRESCRIZIONI

Cemento Armato
CALCESTRUZZO¹⁾

	classi di esposizione	classi di consistenza	classi di resistenza minima
Getti di pulizia e sottofondazioni:			C12/15
Pozzetti e manufatti gettati in opera:	XC1	S4	C20/25
Vasche di accumulo e sedimentazione:	XC2	S4	C25/30

ARMATURE:
Barre ad aderenza migliorata tipo B450C controllato in stabilimento
Rete elettrosaldata di acciaio tipo B450C controllato in stabilimento

COPRIFERRO:
elementi prefabbricati: $a = 15\text{ mm}$
elementi gettati in opera e a contatto col terreno: $a = 50\text{ mm}$
elementi gettati in opera non a contatto col terreno: $c = 30\text{ mm}$

ADDITIVI:
additivo antiritiro per getti in opera

Affraversamenti stradali
Tubazioni in acciaio per attraversamenti stradali tipo L235²⁾
DN1000 spessore 20 mm - DN800 spessore 14.2 mm - DN400 spessore 10 mm
DN800 spessore 16 mm - DN500 spessore 12.5 mm - DN200 spessore 5.9 mm

Opere accessorie
Elementi in carpenteria metallica e grigliati zincati a caldo³⁾ S 235 JR
Unioni saldate classe 1 - Collegamenti bullonati classe 8.8

1) Secondo UNI EN 206-1, UNI 11104-04 e linee guida C.S.L.L.P.P.
2) Secondo UNI ISO 4200
3) Secondo UNI EN 10025 (pinctura secondo norme UNI EN ISO 1461)

Autocomonale della CISA S.p.A.
Via Camboara 26/A - Frazione Ponte Taro - 43015 NOCETO (PR)

PIZZAROTTI
FONDATA NEL 1910

PROGETTO ESECUTIVO

Autocomonale della CISA S.p.A.
RACCORDO AUTOSTRADALE A15/A22
CORRIDOIO PLURIMODALE TIRRENO-BRENNERO
RACCORDO AUTOSTRADALE FRA L'AUTOSTRADA DELLA CISA-FONTEVIVO (PR)
E L'AUTOSTRADA DEL BRENNERO-NOGAROLE ROCCA (VR). I. LOTTO.
C.U.P. G61B0400060008 C.I.G. 307068161E

Il Direttore: *[Signature]* Il Responsabile del Procedimento: *[Signature]* Il Progettista: *[Signature]*

Il Geologo: NA

Il Progettista:
Ing. Fabio Nigrelli
Ordine degli Ingegneri della Provincia di Viterbo n. 3581
Coordinatore per la Sicurezza in Base al Progetto:
Ing. Giovanni Maria Cepparelli
Ordine degli Ingegneri della Provincia di Viterbo n. 392

Consulenza specialistica e cura di:
NA
Proprietario Responsabile Integrazione Prestazioni Specialistiche:
Impresa Pizzarotti & C. S.p.A.
Ing. Pietro Mazzoli
Ordine degli Ingegneri della Provincia di Parma n. 892

Titolo Elaborato: ST - Smaltimento e trattamento acque di piattaforma
03 - Asse ATST da sp. nord ponte fiume Taro (km 2+371,82) a casello Treccasali (km 7+150)
G - Generale
TA-P03 - Impianto di trattamento acque di prima pioggia: vasca di accumulo e sedimentazione - Armature Tav. 2/2

Data Emissione Progetto: 18/03/2014
Scala: 1:50

NOV	DIC	GEN	FEB	MAR	APR	MAG	GIU	LUG	AUG	SET	OCT	NOV	DIC	NOV	DIC	NOV	DIC

REVISIONI:
Rev. 001 18/03/2014 IMMISSIONE PROGETTO ESECUTIVO
Rev. 002 18/03/2014 DESCRIZIONE REVISIONE

Autocomonale della CISA S.p.A.
CISA S.p.A.
Pizzarotti & C. S.p.A.
Nigrelli
Mazzoli