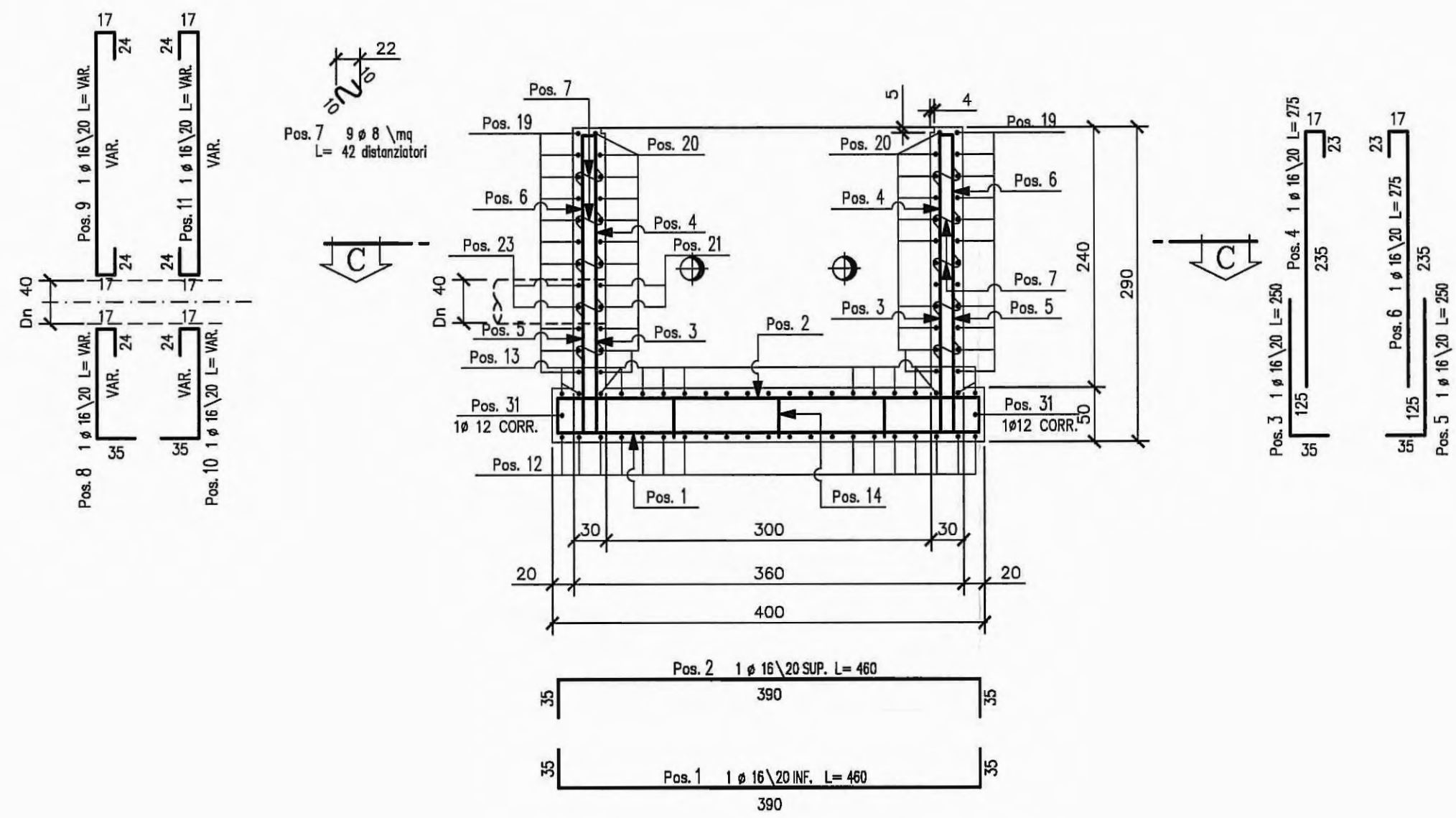
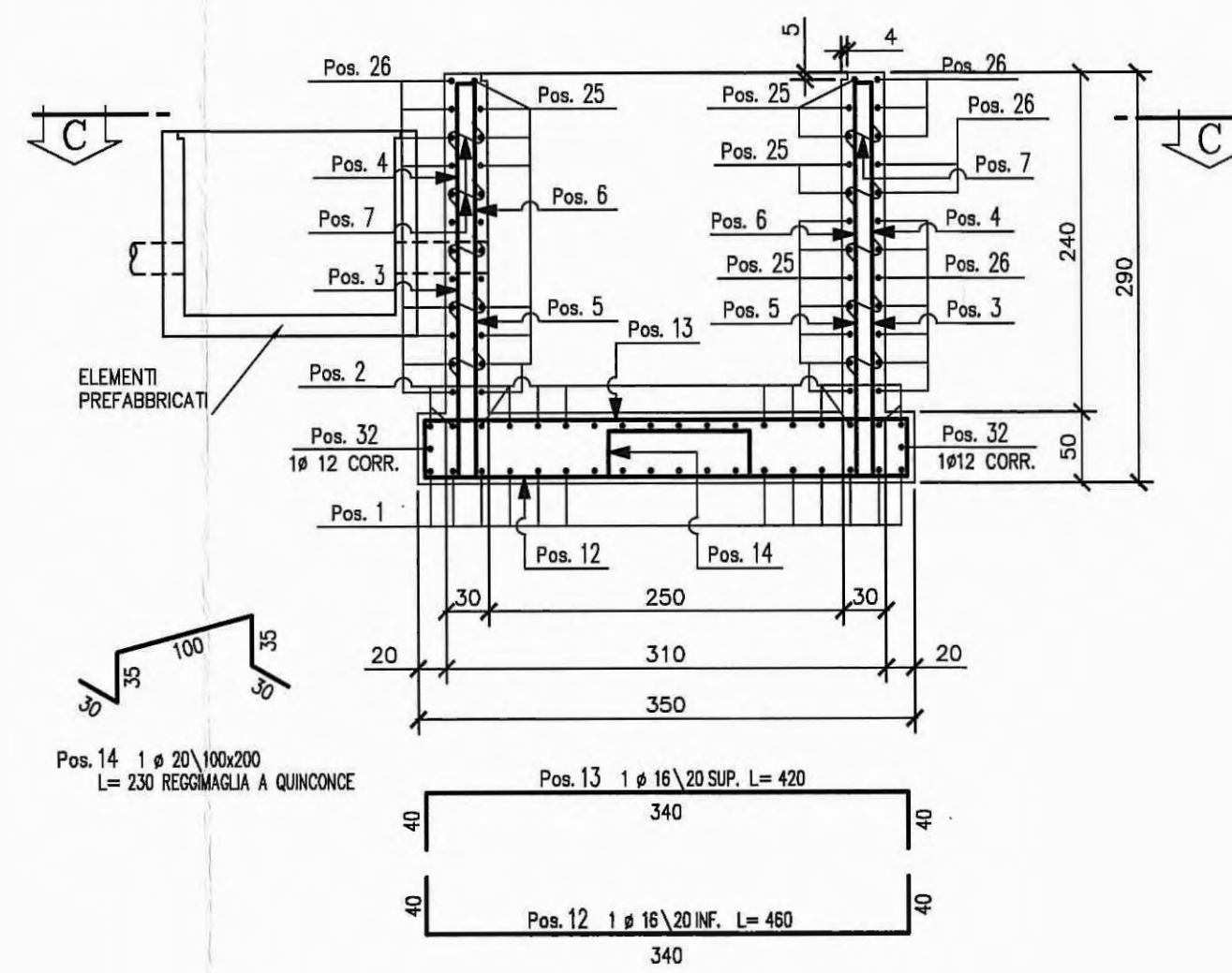


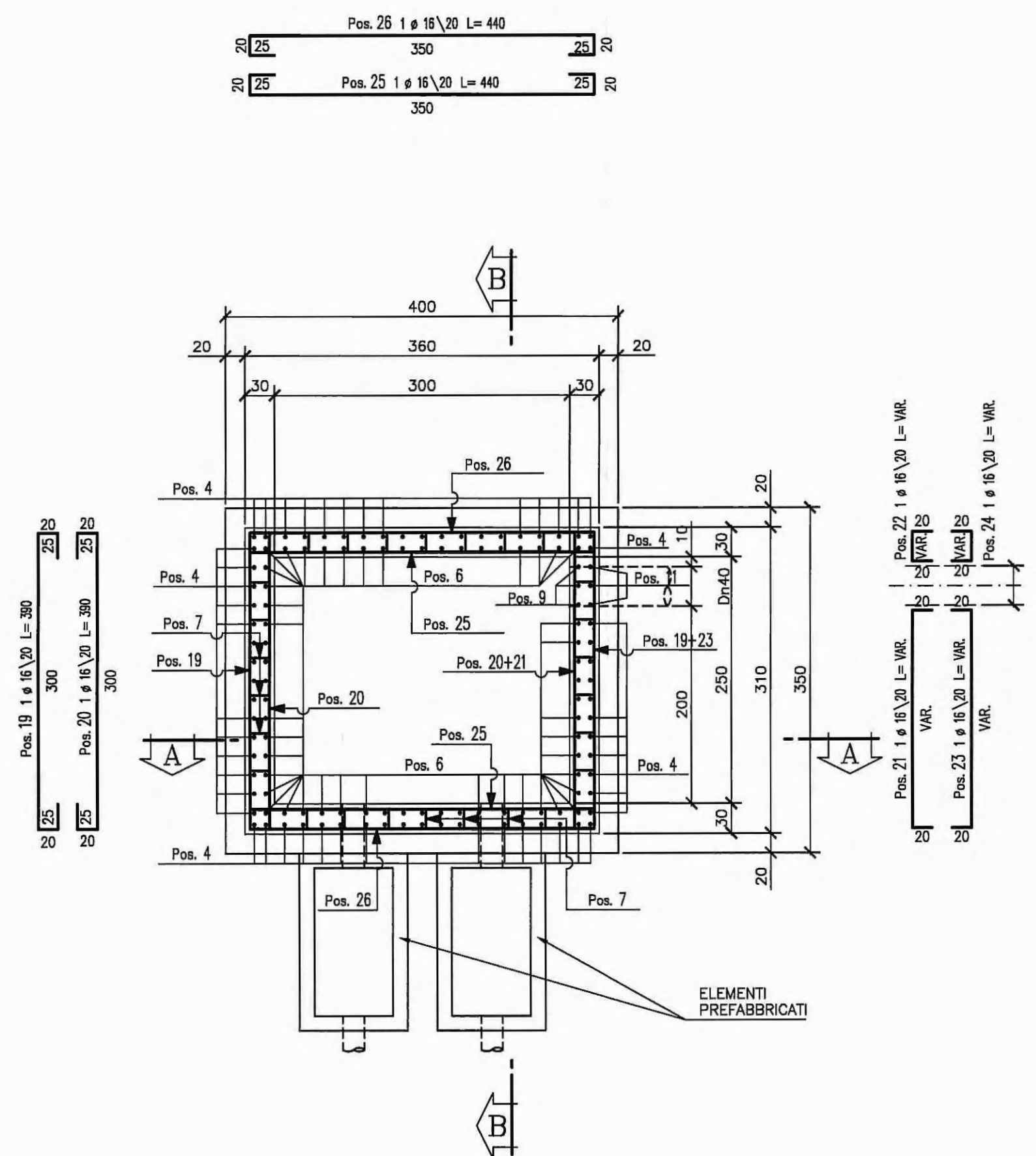
SEZIONE A-A  
SCALA 1:50



SEZIONE B-B  
SCALA 1:50

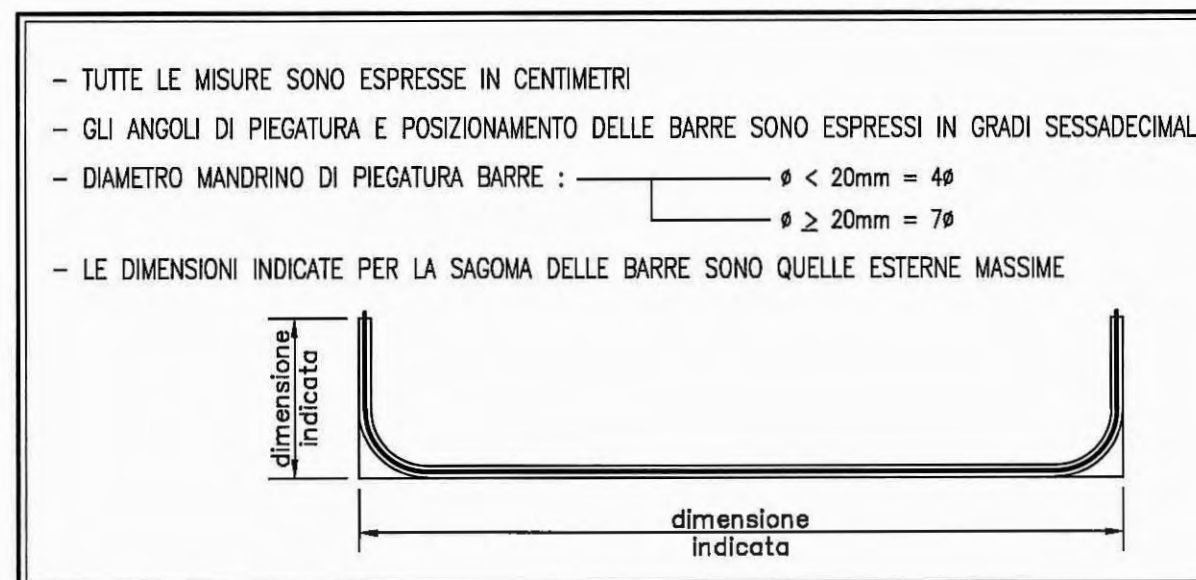


SEZIONE C-C  
SCALA 1:50



N.B.

ULTIMA Pos. 32



MATERIALI E PRESCRIZIONI

Cemento Armato

CALCESTRUZZO <sup>(1)</sup>	classi di esposizione	classe di consistenza	classe di resistenza minima
- Getti di pulizia e sottofondazione:	-	-	C12/15
- Pozzetti e manufatti gettati in opera:	XC1	S4	C20/25
- Vasche di accumulo e sedimentazione:	XC2	S4	C25/30
ARMATURE:	- Barre ad aderenza migliorata tipo B450C controllato in stabilimento		
	- Rete elettrosaldata di acciaio tipo B450C controllato in stabilimento		
COPRIFERRO:			c = 15 mm
	- elementi prefabbricati:		c = 50 mm
	- elementi gettati in opera e a contatto col terreno:		c = 30 mm
	- elementi gettati in opera non a contatto col terreno:		c = 30 mm
ADDITIVI:	- additivo antiritiro per getti in opera		

Attraversamenti stradali

Tubazioni in acciaio per attraversamenti stradali tipo L235:<sup>(2)</sup>  
 - DN1000 spessore 20 mm - DN600 spessore 14,2 mm - DN400 spessore 10 mm  
 - DN800 spessore 16 mm - DN500 spessore 12,5 mm - DN200 spessore 5,9 mm

Opere accessorie

Elementi in carpenteria metallica e grigliati zincati a caldo:<sup>(3)</sup> S 235 JR  
 Unioni saldate classe 1 - Collegamenti bullonati classe 8.8

- 1) Secondo UNI EN 206-1, UNI 11104-04 e linee guida C.S.LL.PP.
- 2) Secondo UNI ISO 4200
- 3) Secondo UNI EN 10025 (zincatura secondo norme UNI EN ISO 1461)

Committente: **AUTOCAMIONALE DELLA CISA S.p.A.**  
 Via Camboara 26/A - Frazione Ponte Taro - 43015 NOCETO (PR)

Impresa Esecutrice: **PIZZAROTTI**  
 FONDATA NEL 1910

**AUTOSTRADA DELLA CISA A15  
 RACCORDO AUTOSTRADALE A15/A22  
 CORRIDOIO PLURIMODALE TIRRENO-BRENNERO  
 RACCORDO AUTOSTRADALE FRA L' AUTOSTRADA DELLA CISA-FONTEVIVO (PR)  
 E L' AUTOSTRADA DEL BRENNERO-NOGAROLE ROCCA (VR). I LOTTO.**  
 C.U.P. G61B0400060008 C.I.G. 307068161E

**PROGETTO ESECUTIVO**

AUTOCAMIONALE DELLA CISA S.p.A.  
 Il Direttore: *[Firma]* Il Responsabile del Progetto: *[Firma]* Il Presidente: *[Firma]*

IMPRESA: **PIZZAROTTI & C. S.p.A.** Progetto  
 Il Direttore: *[Firma]* **Luciano Bonanelli**

Il Geologo: NA

PROGETTAZIONE DI: **PIZZAROTTI**  
 FONDATA NEL 1910

Il Progettista:  
 Ing. Fabio Nigrelli  
 Ordine degli ingegneri della Provincia di Palermo n. 3581

Coordinatore per la Sicurezza in fase di Progettazione:  
 Ing. Giovanni Maria Cepparotti  
 Ordine degli ingegneri della Provincia di Viterbo n. 392

Consulenza specialistica a cura di:  
 NA

Progettista Responsabile Negoziazione Prestazioni Specialistiche:  
 Impresa Pizzarotti & C. S.p.A.  
 Ing. Pietro Mazzoli  
 Ordine degli ingegneri della Provincia di Palermo n. 3581

Titolo Elaborato: **ST - Smaltimento e trattamento acque di piattaforma  
 03 - Asse ATST da sp. nord ponte fiume Taro (km 2+371,62) a casello Treccasali (km 7+150)  
 G - Generale  
 TA-P03 - Bacino di laminazione e di riequilibrio ecologico: impianto di sollevamento - Armature**

18/03/2014  
 Scala: 1:50

NUM. IDENTIFICATIVO	CODICE COMESEA	LOTTO	FASE	DATE	AMBITO	DEL. OPERA	NUM. OPERA	PARTE OPERA	TIPO DOC.	NUM. PROCED. DOC.	REVISIONE
01	RAAA	1	E	11	AP	ST	03	G	AR	006	B

Identif. Elaborato:

B	27/01/2015	REVISIONE GENERALE	COSTANTINI	NIGRELLI	MAZZOLI
A	30/03/2014	REMISSIONE PROGETTO ESECUTIVO	COSTANTINI	NIGRELLI	MAZZOLI
Rev.	Data	DESCRIZIONE REVISIONE	Redatto	Controllato	Approvato