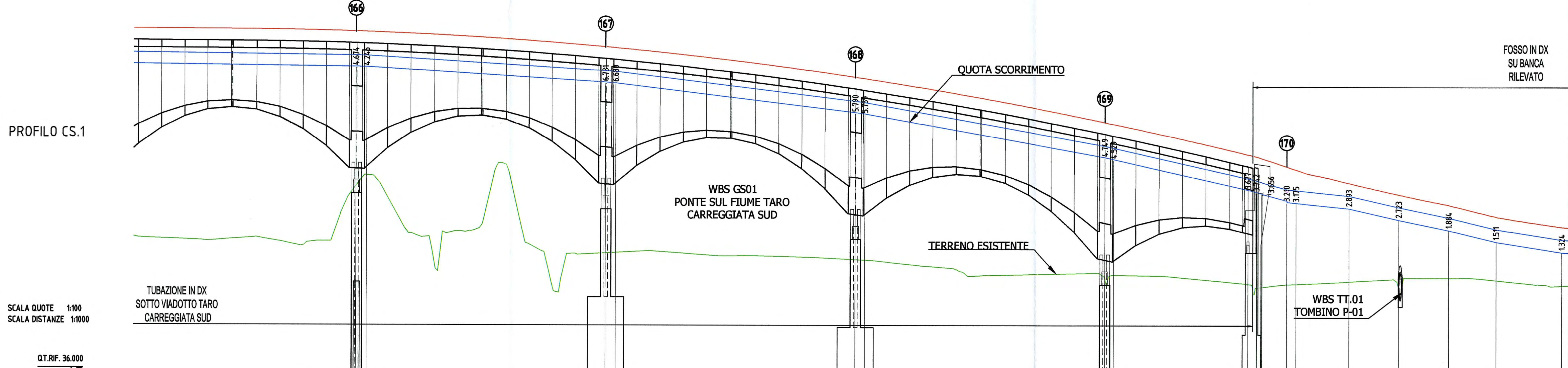
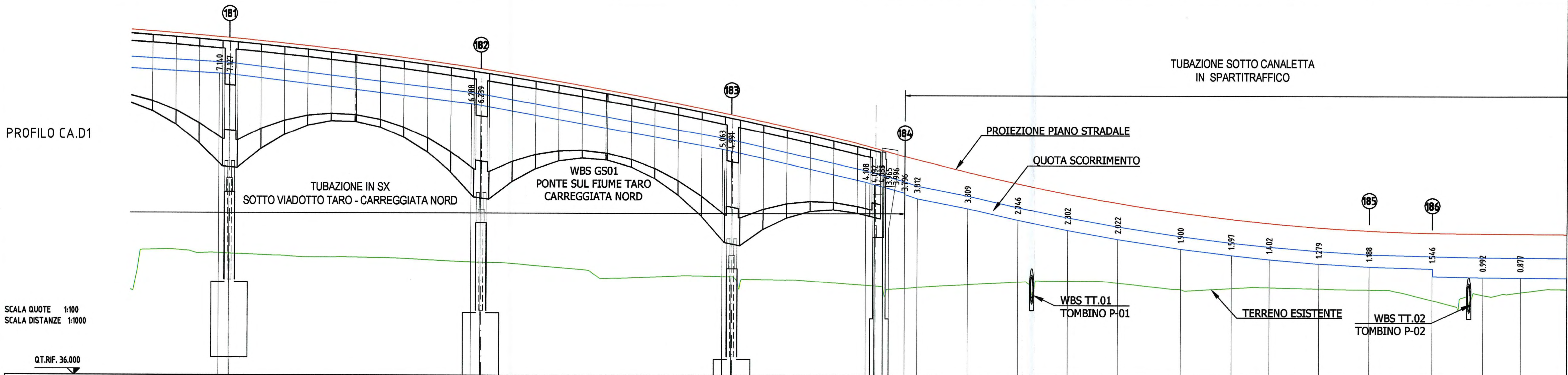


TIPOLOGIA OPERA DI SMALTIMENTO	ACCIAIO Ø 450										FOSSO "A" 50x50x50					
DISTANZA	94.848	95.043	95.302	95.580	53.120	9.745	21.224	19.787	19.792	18.716	25.978					
PENDENZA	-0.127%	-0.631%	-1.228%	-1.810%	-2.259%	-3.288%	-0.848%	-2.274%	-2.072%	-2.458%	-1578%					



NUMERO SEZIONI	187188	189190	191192	193194	195196	199b	201	202	203	204	205
DISTANZE PARZIALI	94.85	95.04	95.30	95.58	53.12	9.75	21.22	19.79	19.79	18.72	25.98
DISTANZE PROGRESSIVE	423.06	423.94	40.829	40.850	40.571	39.832	39.622	39.622	39.622	39.622	39.622
QUOTE TERRENO	49.62	49.01	47.81	46.03	44.27	42.60	42.170	41.160	41.300	40.890	
QUOTE STRADA	48.230	47.580	46.360	44.550	43.350	42.000	40.800	39.700	38.800	38.000	37.500
QUOTE SCORRIMENTO	48.230	47.580	46.360	44.550	43.350	42.000	40.800	39.700	38.800	38.000	37.500

TIPOLOGIA OPERA DI SMALTIMENTO	ACCIAIO Ø450	ACCIAIO Ø450	ACCIAIO Ø450	PEAD Ø500	PEAD Ø500
DISTANZA	96.111	96.362	53.476	24.955	19.965
PENDENZA	-1.27%	-1.795%	-2.282%	-1.523%	-1.252%



NUMERO SEZIONI	189190	191192	193194	195196	199b	201	202	203	204	205	206	207	208	209	210	211	212
DISTANZE PARZIALI	96.11	96.36	53.48	19.97	19.96	24.96	19.96	19.97	19.96	24.96	14.97	19.97	19.96	24.96	19.97	14.97	19.97
DISTANZE PROGRESSIVE	40.860	40.863	40.863	40.863	40.863	40.863	40.863	40.863	40.863	40.863	40.863	40.863	40.863	40.863	40.863	40.863	40.863
QUOTE TERRENO	49.42	48.19	46.38	44.73	42.60	42.210	41.860	41.450	41.070	40.820	40.660	40.490	40.360	40.000	39.960	39.950	
QUOTE STRADA	48.000	47.140	45.930	44.710	43.510	42.310	41.110	40.910	40.710	40.510	40.310	40.110	39.910	39.710	39.510	39.310	39.110
QUOTE SCORRIMENTO	48.000	47.140	45.930	44.710	43.510	42.310	41.110	40.910	40.710	40.510	40.310	40.110	39.910	39.710	39.510	39.310	39.110

**LEGENDA**

- LINEA PROFILO STRADALE
- LINEE OPERE IDRAULICHE
- LINEA TERRENO ESISTENTE
- LINEA PROIEZIONE CIGLIO DI PROGETTO
- TAP03 IMPIANTO DI TRATTAMENTO ACQUE DI PRIMA PIOGGIA
- NODO IDRAULICO

**SEZIONI TIPOLOGICHE CONDOTTI**

FOSSI A SEZIONE TRAPEZIA RIVESTITI IN ARGILLA

Tipi A, B, C, D, E

CANALETTA SPARTI-TRAFFICO

CONDOTTI CIRCOLARI

Tipi F, G, H (Acciaio), I (PeAD), L (Acciaio/PVC su ponte)

Set: tipo F - Canaletta in CLS sul ciglio SX e ZX in prossimità dei muri di contenimento

Al fine di garantire la funzionalità idraulica del sistema di evacuazione delle acque di piattaforma (fossi in argilla, canalette in CLS, condotti in PeAD ed Acciaio) dovranno essere rigorosamente rispettate le pendenze di progetto. In fase di realizzazione dell'opera la posa di tutti gli elementi di drenaggio dovrà avvenire con l'ausilio di idonee strumentazioni topografiche di alta precisione nel rispetto delle norme tecniche di riferimento e secondo le specifiche dettagliate nelle tavole di particolari costruttivi e nelle relazioni tecniche.

Autocamionale della CISA S.p.A.  
Via Combara 26/A - Frazione Ponte Tarò - 43015 NOCETO (PR)

PIZZAROTTI  
FONDATA NEL 1910

AUTOSTRADA DELLA CISA A15  
RACCORDO AUTOSTRADALE A15/A22  
CORRIDOIO PLURIMODALE TIRRENO-BRENNERO  
RACCORDO AUTOSTRADALE FRA L'AUTOSTRADA DELLA CISA-FONTEVIVO (PR)  
E L'AUTOSTRADA DEL BRENNERO-NOGAROLE ROCCA (VR) - I LOTTO.  
C.U.P. G61B04000060008 C.I.G. 307068161E

**PROGETTO ESECUTIVO**

Autocamionale della CISA S.p.A.  
Il Direttore TIRBE: Il Responsabile del Procedimento: Il Presidente:

IMPRESA PIZZAROTTI & C. S.p.A.  
Il Direttore Tecnico: Il Responsabile del Progetto  
Dott. Ing. Luca Bondanelli

PROGETTAZIONE DI:  
PIZZAROTTI  
FONDATA NEL 1910

A.T.I.: idresse engineering, ROCKSOIL S.p.A., VIA ASSOCIATI

Consulenza specialistica a cura di:  
NA

Titolo Elaborato:  
Asse principale  
Smaltimento e trattamento acque di piattaforma  
Asse ATST dal km 0+405,78 a km 2+371,62  
Profili idraulici smaltimento acque piattaforma - Tav. 4/5

Data Emissione Progetto: 18/03/2014  
Scala: 1:1'000/100

NUMERO IDENTIFICATIVO	CODICE COMMESSA	LOTTO	FASE	ENTE	AMBITO	CAT. OPERA	NUMERO OPERA	PARTE OPERA	TIPO DOC.	NUMERO PROG. DOC.	REVISIONE
	RAAA	1	E	I	AP	ST	02	G	PR	004	B