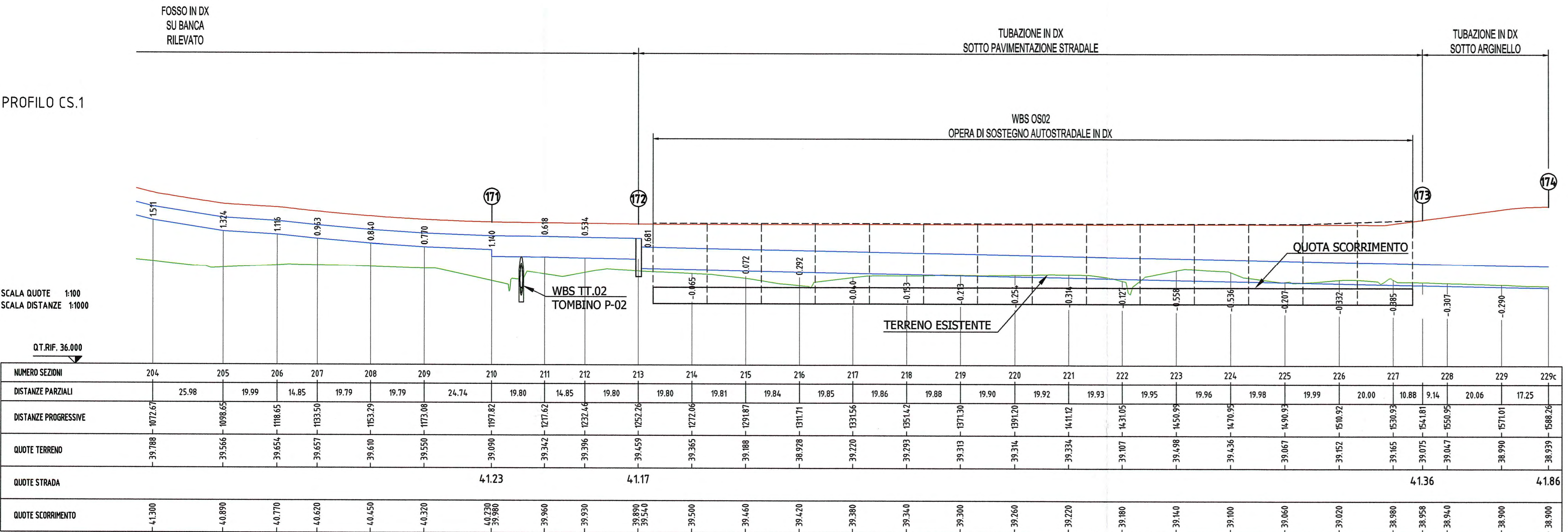
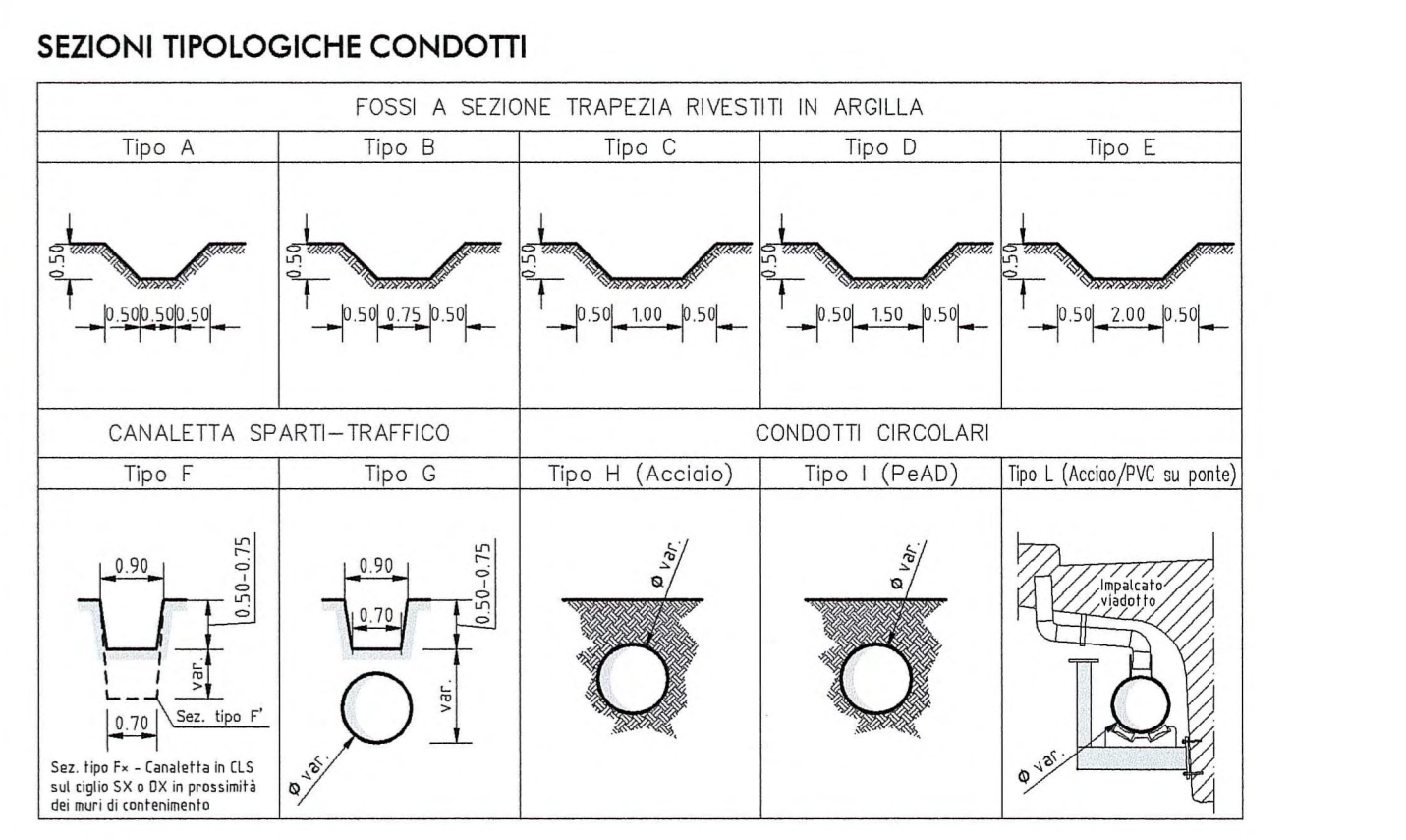


TIPOLOGIA OPERA DI SMALTIMENTO	FOSSO "A" 50x50x50										FOSSO "B" 50x75x50										PEAD Ø 800									
DISTANZA	25.978	19.994	14.855	19.791	19.787	24.742	19.795	14.845	19.797	19.799	19.814	19.839	19.850	19.857	19.883	19.899	19.916	19.931	19.946	19.962	19.976	19.994	20.003	20.027	20.058	20.058				
PENDENZA	-1578%	-8.600%	-1.070%	-8.859%	-8.657%	-8.364%	-8.701%	-8.202%	-8.202%	-4.243%	-8.202%	-8.202%	-8.202%	-8.201%	-8.201%	-8.201%	-8.201%	-8.201%	-8.201%	-8.200%	-8.200%	-8.200%	-8.200%	-8.200%	-8.199%	-8.174%				



Al fine di garantire la funzionalità idraulica del sistema di evacuazione delle acque di piattaforma (fossi in argilla, canalette in CLS, condotti in PeAD ed Acciaio) dovranno essere rigorosamente rispettate le pendenze di progetto. In fase di realizzazione dell'opera la posa di tutti gli elementi di drenaggio dovrà avvenire con l'ausilio di idonee strumentazioni topografiche di alta precisione nel rispetto delle norme tecniche di riferimento e secondo le specifiche dettagliate nelle tavole di particolari costruttivi e nelle relazioni tecniche.

TIPOLOGIA OPERA DI SMALTIMENTO	PEAD Ø800										PEAD Ø1000										ACCIAIO Ø 1000		ACCIAIO Ø 1200				
DISTANZA	14.972	19.974	19.971	19.975	19.979	19.971	19.984	19.987	19.989	19.991	19.994	19.994	19.998	20.000	20.001	20.004	20.007	20.010	17.148	16.599	15.740						
PENDENZA	-0.867%	-8.900%	-8.900%	-8.900%	-8.900%	-8.900%	-8.900%	-8.900%	-8.900%	-8.900%	-8.900%	-8.900%	-8.900%	-8.900%	-8.900%	-8.900%	-8.900%	-8.900%	-8.900%	-8.900%	-8.900%	-8.900%	-8.900%	-8.900%	-8.900%	-8.900%	-8.900%

TIPOLOGIA OPERA DI SMALTIMENTO	FOSSO "A"					ACCIAIO Ø 800		
DISTANZA	18.809	20.001	19.994	19.972	19.949	19.928	17.084	16.250
PENDENZA	-1.499%	-6.600%	-8.200%	-8.350%	-8.351%	-8.351%	-8.351%	-8.100%

Comittente: **AUTOCAMIONALE DELLA CISA S.p.A.**
Via Cambara 26/A - Frazione Ponte Taro - 43015 NOCETO (PR)

Impresa Esecutrice: **PIZZAROTTI**
FONDATA NEL 1910

AUTOSTRADA DELLA CISA A15
RACCORDO AUTOSTRADALE A15/A22
CORRIDOIO PLURIMODALE TIRRENO-BRENNERO
RACCORDO AUTOSTRADALE FRA L' AUTOSTRADA DELLA CISA-FONTEVIVO (PR)
E L' AUTOSTRADA DEL BRENNERO-NOGAROLE ROCCA (VR). I LOTTO.
C.U.P. G61B0400060008 C.I.G. 307068161E

PROGETTO ESECUTIVO

AUTOCAMIONALE DELLA CISA S.p.A.
Il Direttore TI/RE: *[Signature]* Il Responsabile del Procedimento: *[Signature]* Il Presidente: *[Signature]*

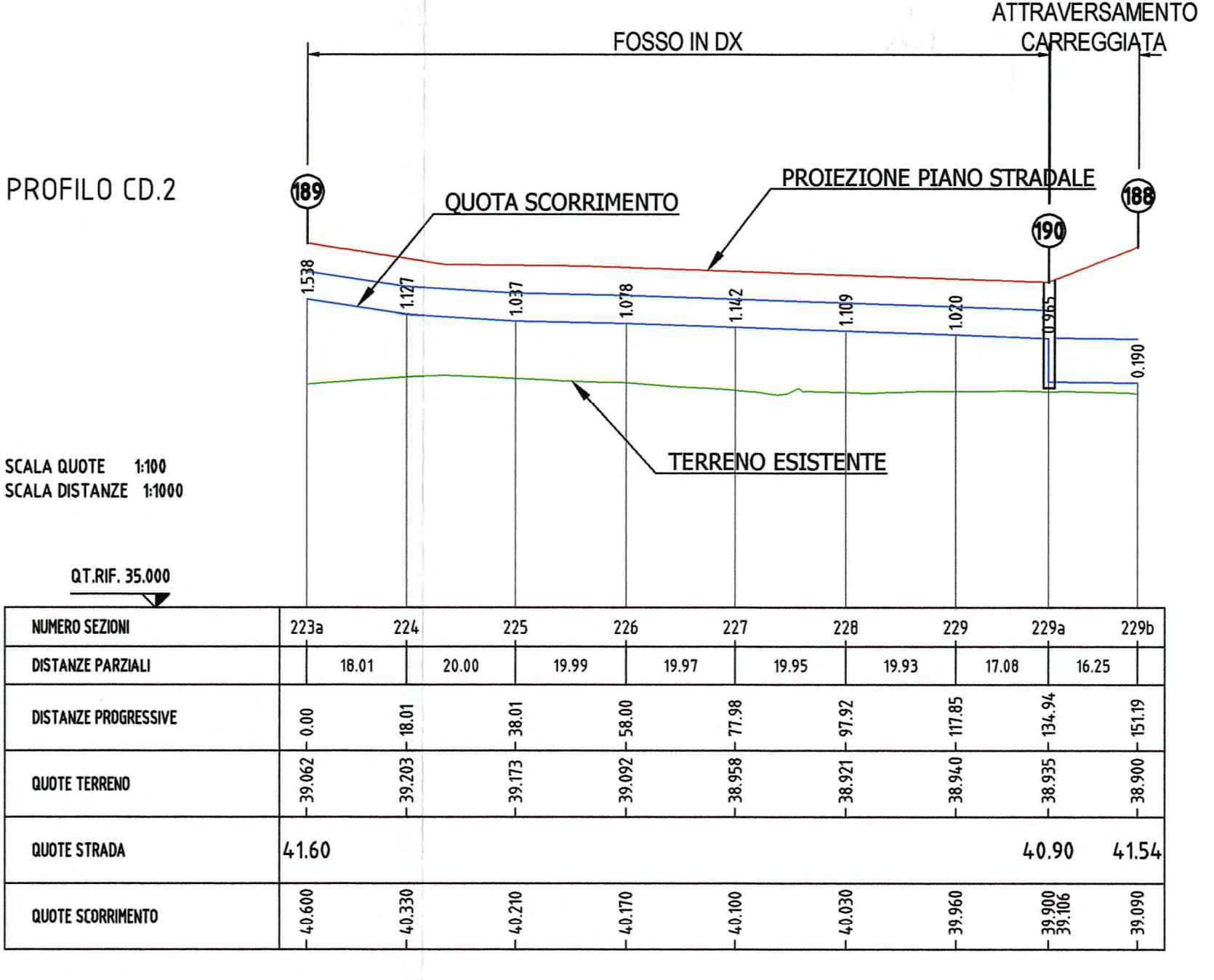
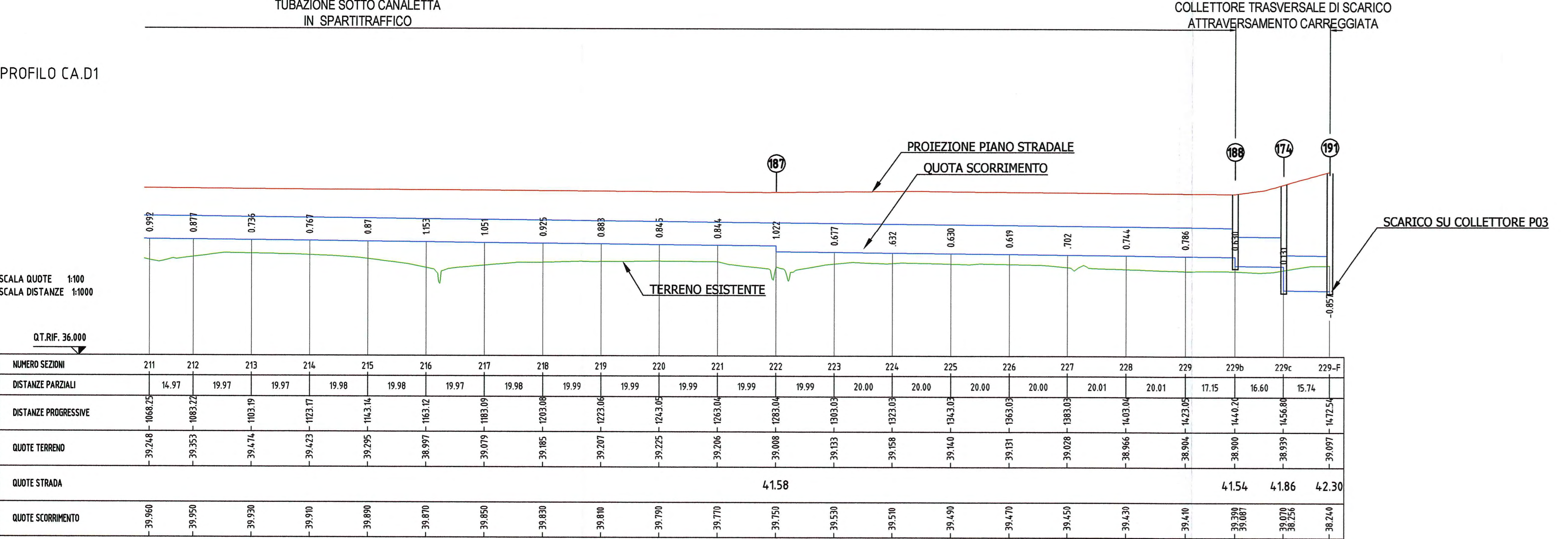
IMPRESA PIZZAROTTI & C. S.p.A.
Il Direttore Tecnico: *[Signature]* Il Responsabile del Progetto: *[Signature]* Dott. Ing. Luca Bondanelli

Il Geologo: NA

Il Progettista: Ing. Fabio Nigrelli
Ordine degli Ingegneri della Provincia di Piacenza n. 3581

Coordinatore per la Sicurezza in fase di Progettazione: Ing. Giovanni Maria Cepparotti
Ordine degli Ingegneri della Provincia di Viterbo n. 392

Consulenza specialistica a cura di: Impresa Pizzarotti & C. S.p.A.
Ing. Pietro Mazzoli
Ordine degli Ingegneri della Provincia di Parma n. 821



Titolo Elaborato: **Asse principale Smaltimento e trattamento acque di piattaforma**
Asse ATST dal km 0+405.78 a km 2+371.62
Profili idraulici smaltimento acque piattaforma - Tav. 5/5

Data Emisione Progetto: 18/03/2014
Scala: 1:1'000/100

Identif. Elaborato:

N.RO EDIFICAZIONE	COSEDE COMETA	LOTTO	FASE	ENTE	AMBITO	CAV. OPERA	N.RO OPERA	PARTE OPERA	TIPO DOC.	N.RO PROC. DOC.	REVISIONE
	RAAA	1	E	I	AP	ST	02	G	PR	005	B

REVISIONI:

Rev.	Data	DESCRIZIONE REVISIONE	REVISORE	APPROVATORE
B	18/02/2015	REVISIONE GENERALE	COSTANTINI	NIGRELLI
A	30/05/2014	REMISSIONE PROGETTO ESECUTIVO	A. ZANELLATO	F. NIGRELLI
Rev.		DESCRIZIONE REVISIONE		MAZZOLI