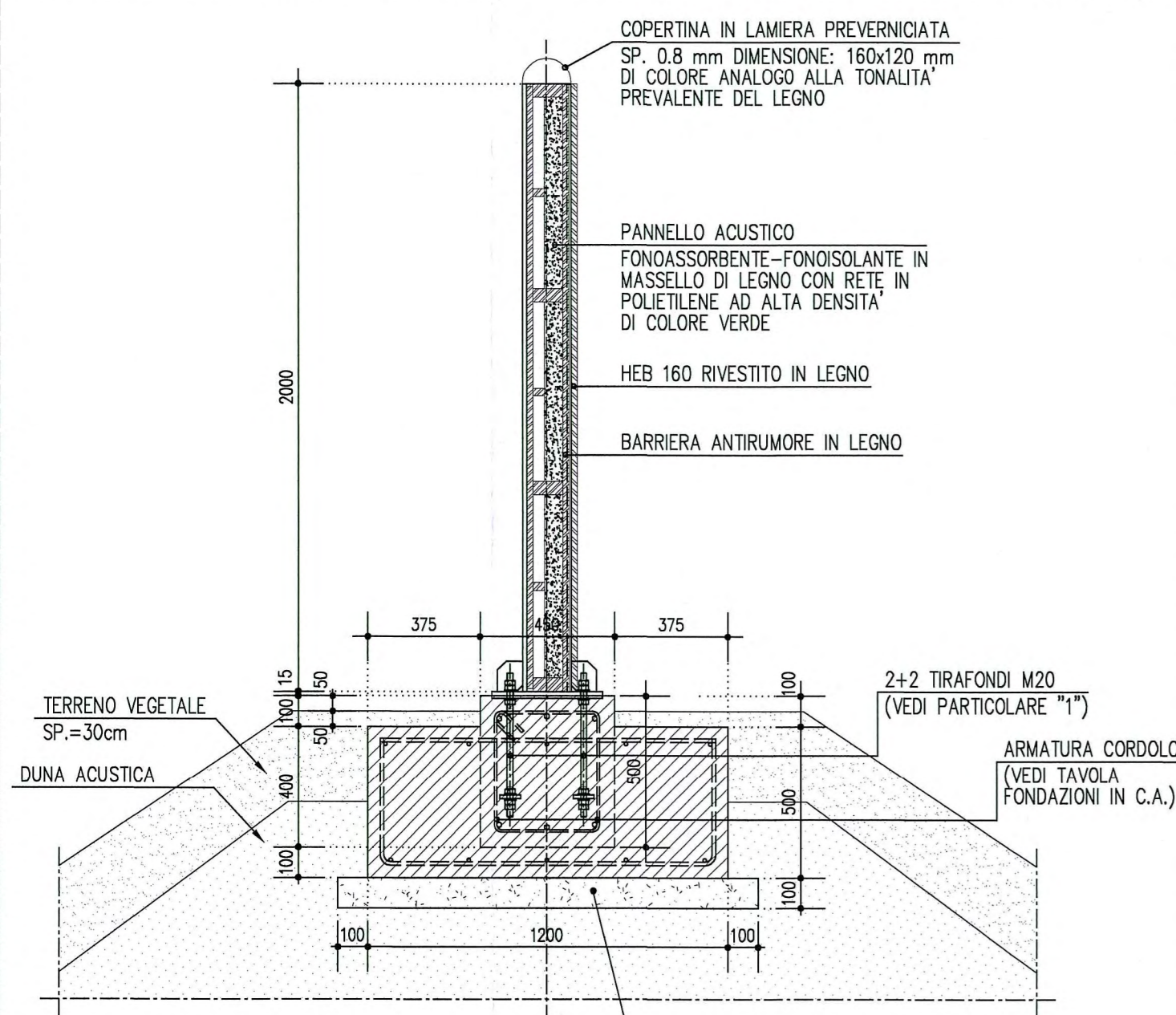
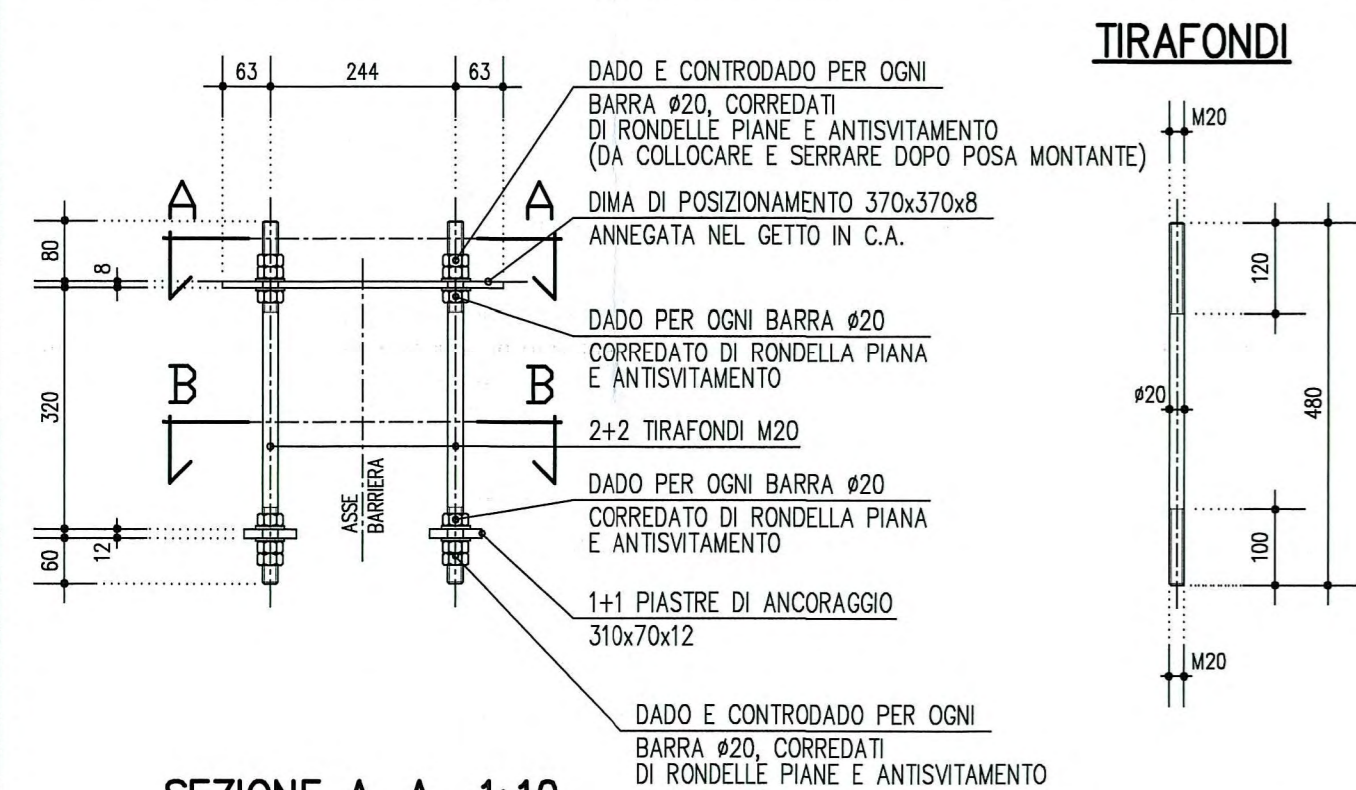


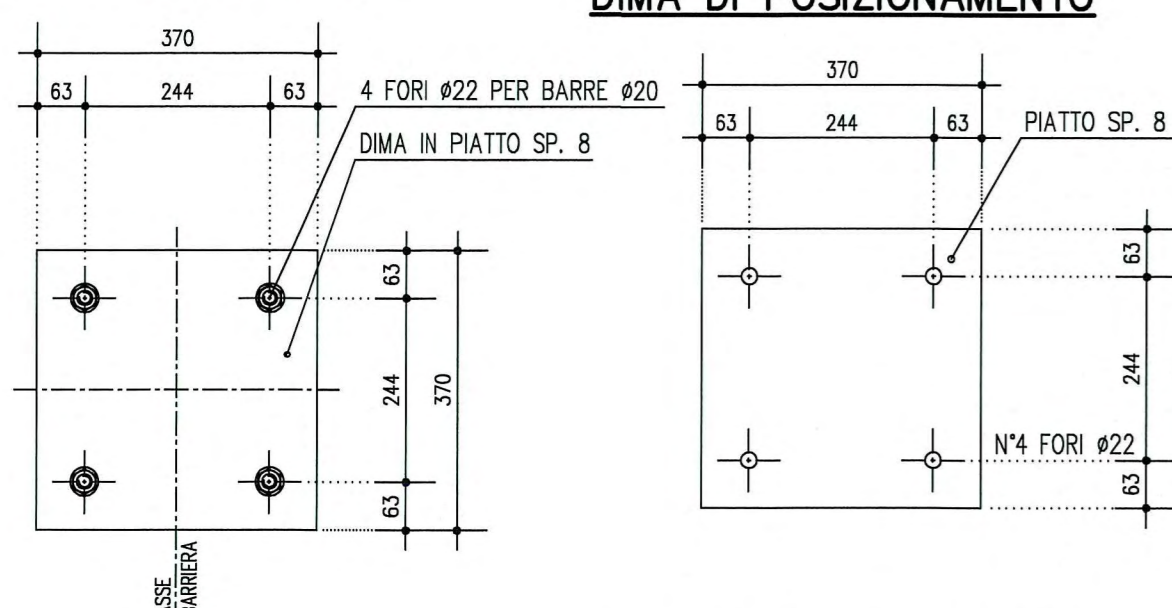
**SEZIONE BARRIERA ANTIRUMORE  
SU DUNA - 1:20**  
(misure espresse in mm)



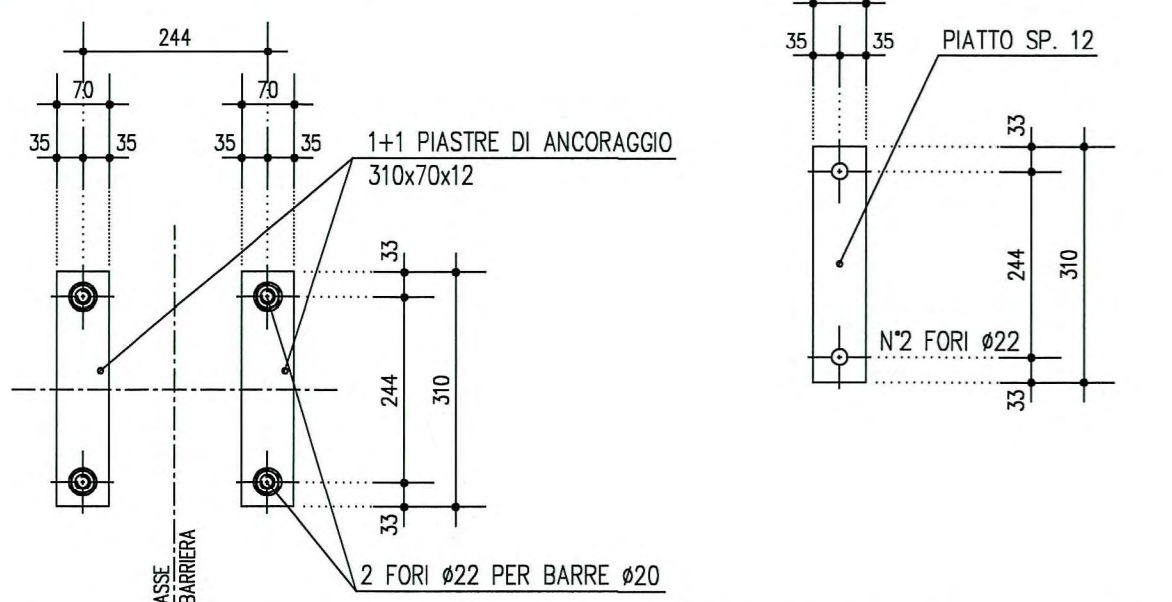
**PARTICOLARE "1" - TIRAFONDI**  
(misure espresse in mm)



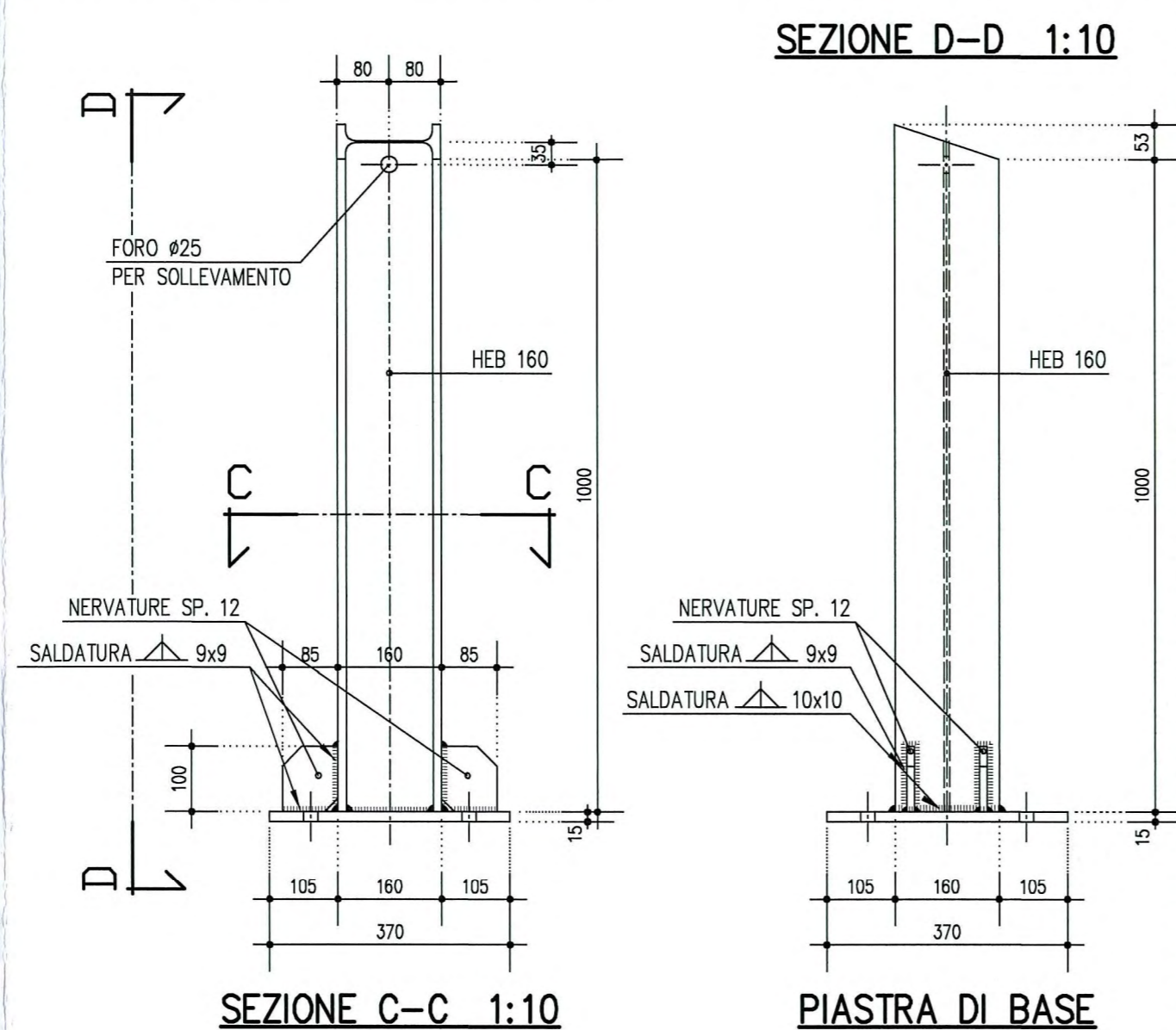
**SEZIONE A-A 1:10**  
(misure espresse in mm)



**SEZIONE B-B 1:10**  
(misure espresse in mm)

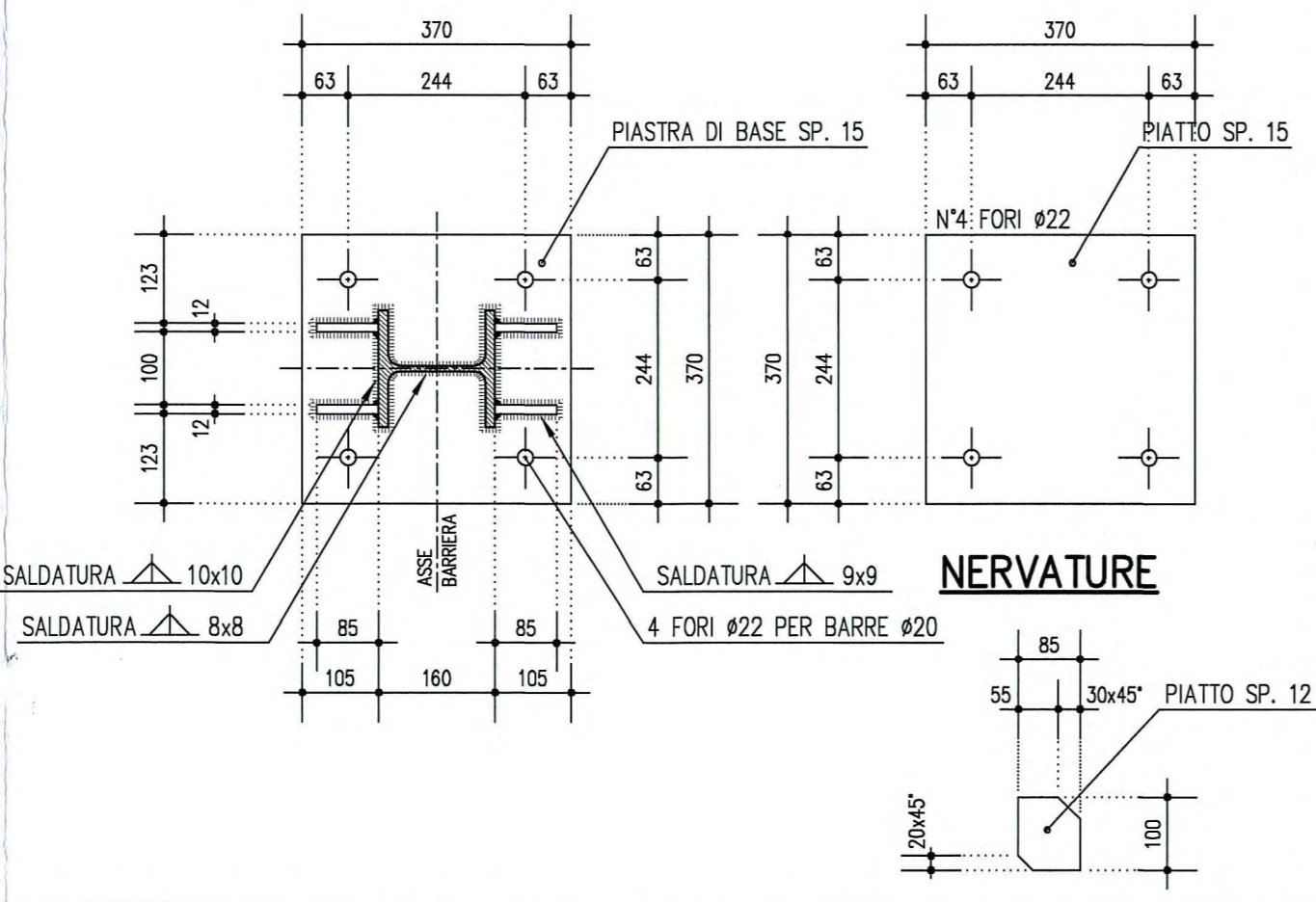


**PARTICOLARE MONTANTI P1 e P51**  
(misure espresse in mm)



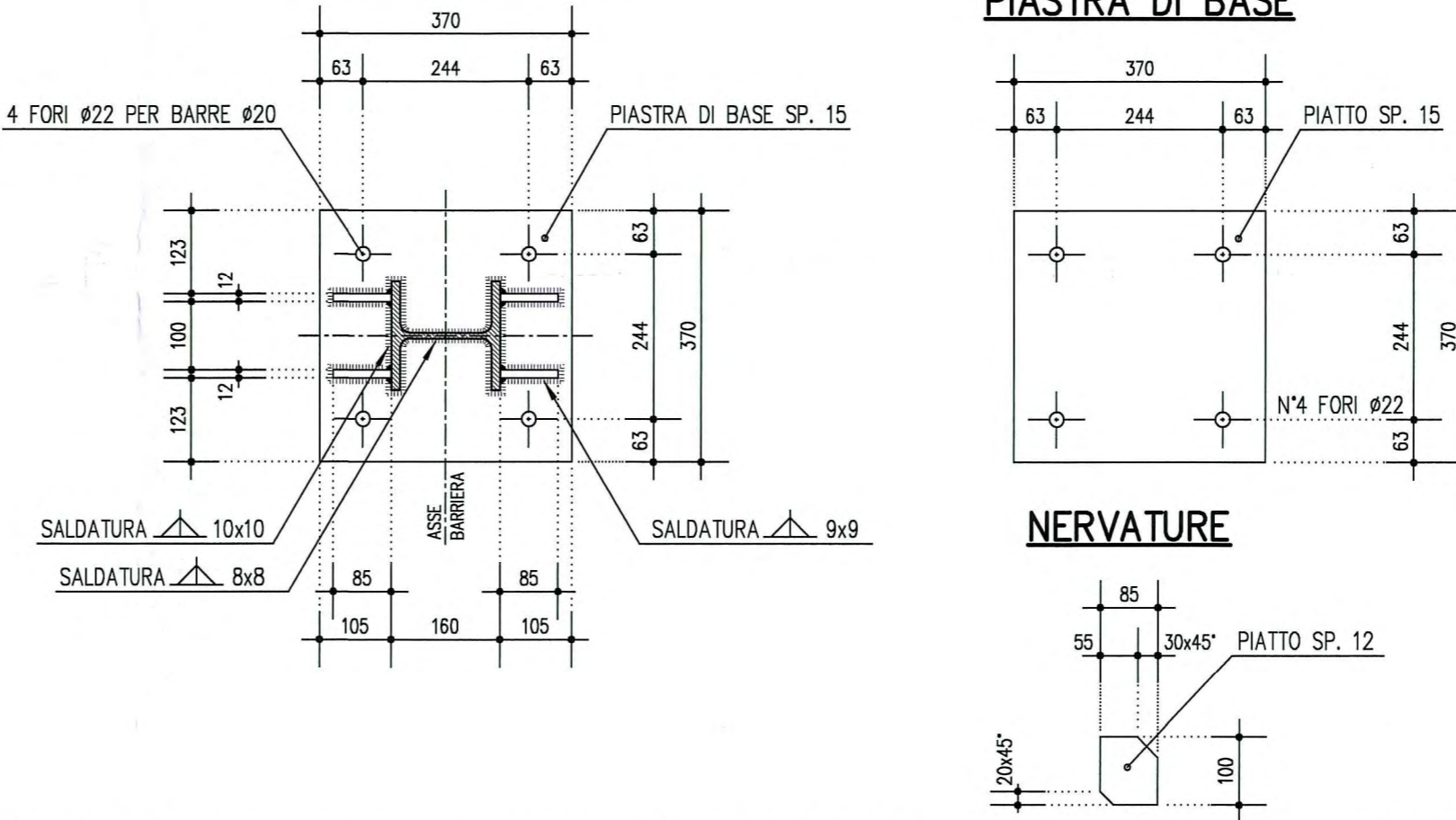
**SEZIONE C-C 1:10**

**PIASTRA DI BASE**



**SEZIONE E-E 1:10**

**PIASTRA DI BASE**



**SEZIONE E-E 1:10**

**PIASTRA DI BASE**

**CARATTERISTICHE ACUSTICHE  
BARRIERE ANTIRUMORE**

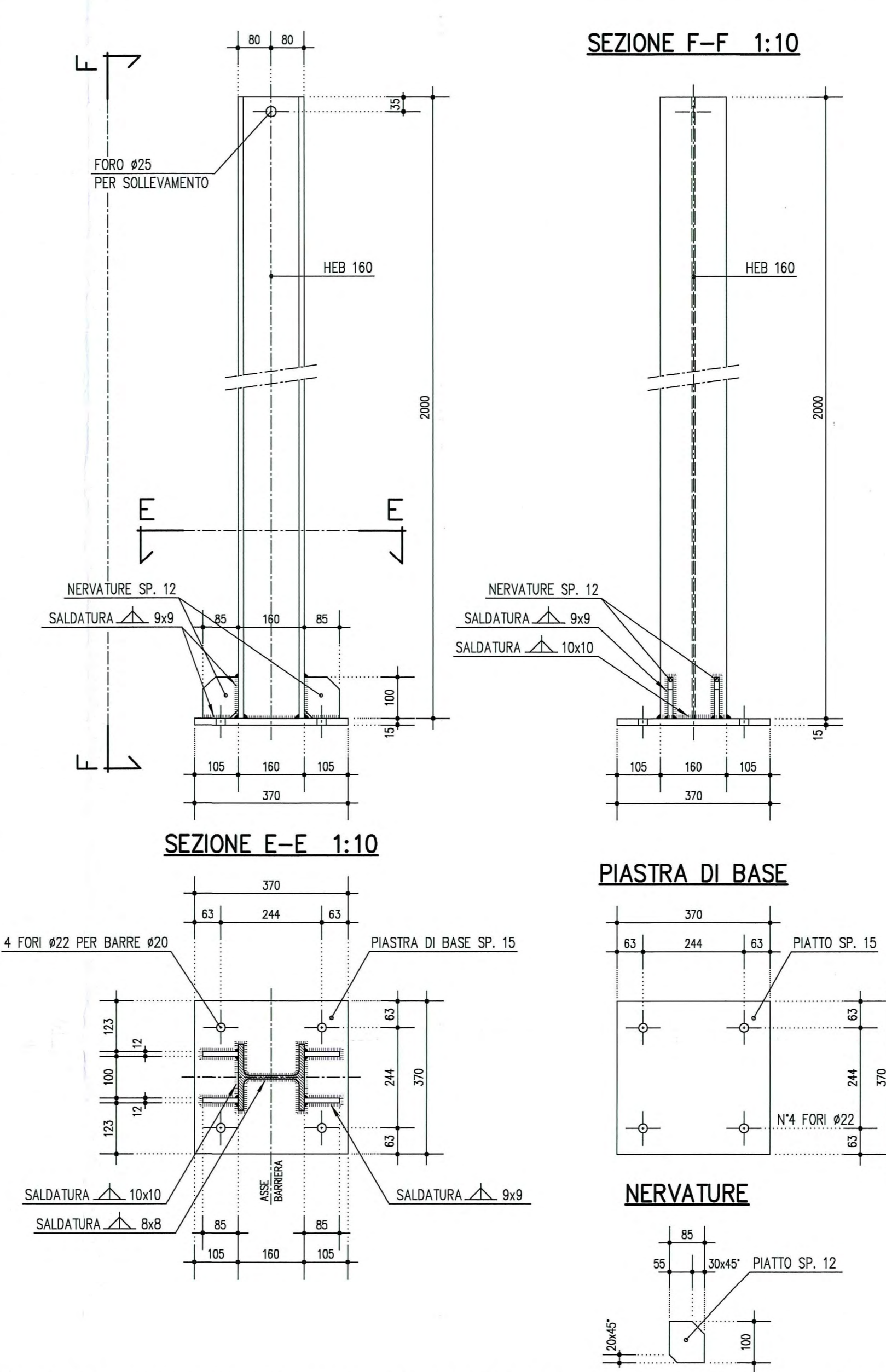
PRESTAZIONI MINIME: (NORMA UNI EN 1793-1 E 1793-2)  
PANNELLI IN LEGNO:  
ASSORBIMENTO CATEGORIA : A3  
ISOLAMENTO CATEGORIA : B2

**CARATTERISTICHE DEI MATERIALI**

**ACCIAIO CARPENTERIA METALLICA**

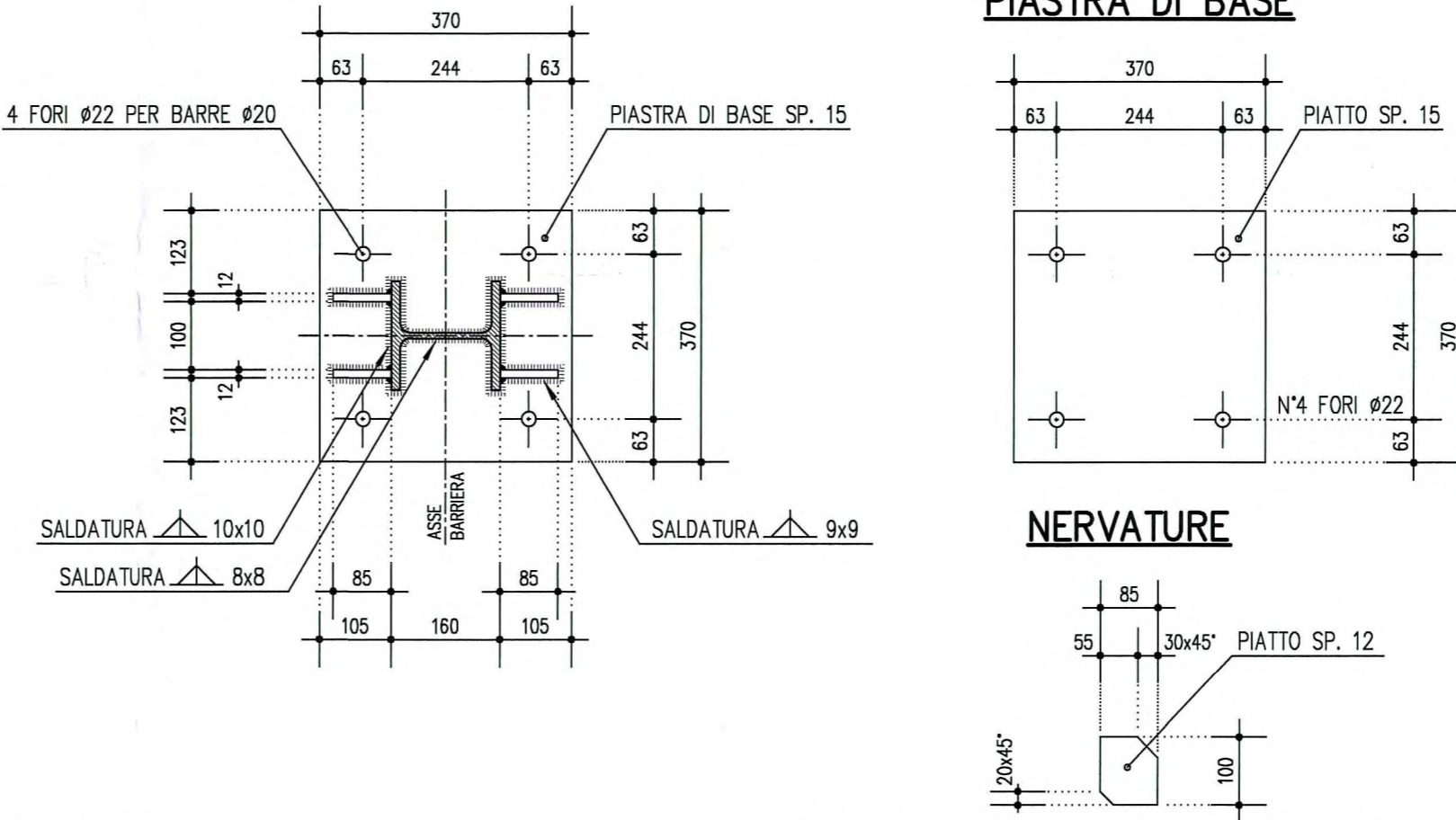
ELEMENTI PRINCIPALI COMPOSTI PER SALDATURA:  
Acciaio S275J2+N zincato a caldo (UNI EN 10025)  
ANGOLARI, PROFILATI E PIASTRE BULLONATE (ELEMENTI NON SALDATI):  
Acciaio S275J0 zincato a caldo (UNI EN 10025)  
BULLONI:  
Giunzioni a taglio, per controventature orizzontali e diaframmi:  
Viti: classe 8.8 (UNI EN 20898 parte 1' - UNI 5712)  
Dadi: classe 8 (UNI EN 20898 parte 2' - UNI 5713)  
Rosette: C50, durezza HRC 32-40 (UNI 5714)  
- I bulloni disposti verticalmente avranno la testa della vite verso l'alto ed il dado verso il basso ed avranno una rosetta sotto la vite ed una sotto il dado  
- Fori per bulloni: secondo CNR UNI 10011  
- Serraggio bulloni (collegamento tra elementi in acciaio): secondo CNR UNI 10011  
- Serraggio tirafondi (collegamento con fondazione di c.a.): 60% di CNR UNI 10011  
SALDATURE:  
Di 1' CLASSE in accordo con CNR UNI 10011

**PARTICOLARE MONTANTI P2+P50**  
(misure espresse in mm)



**SEZIONE E-E 1:10**

**PIASTRA DI BASE**

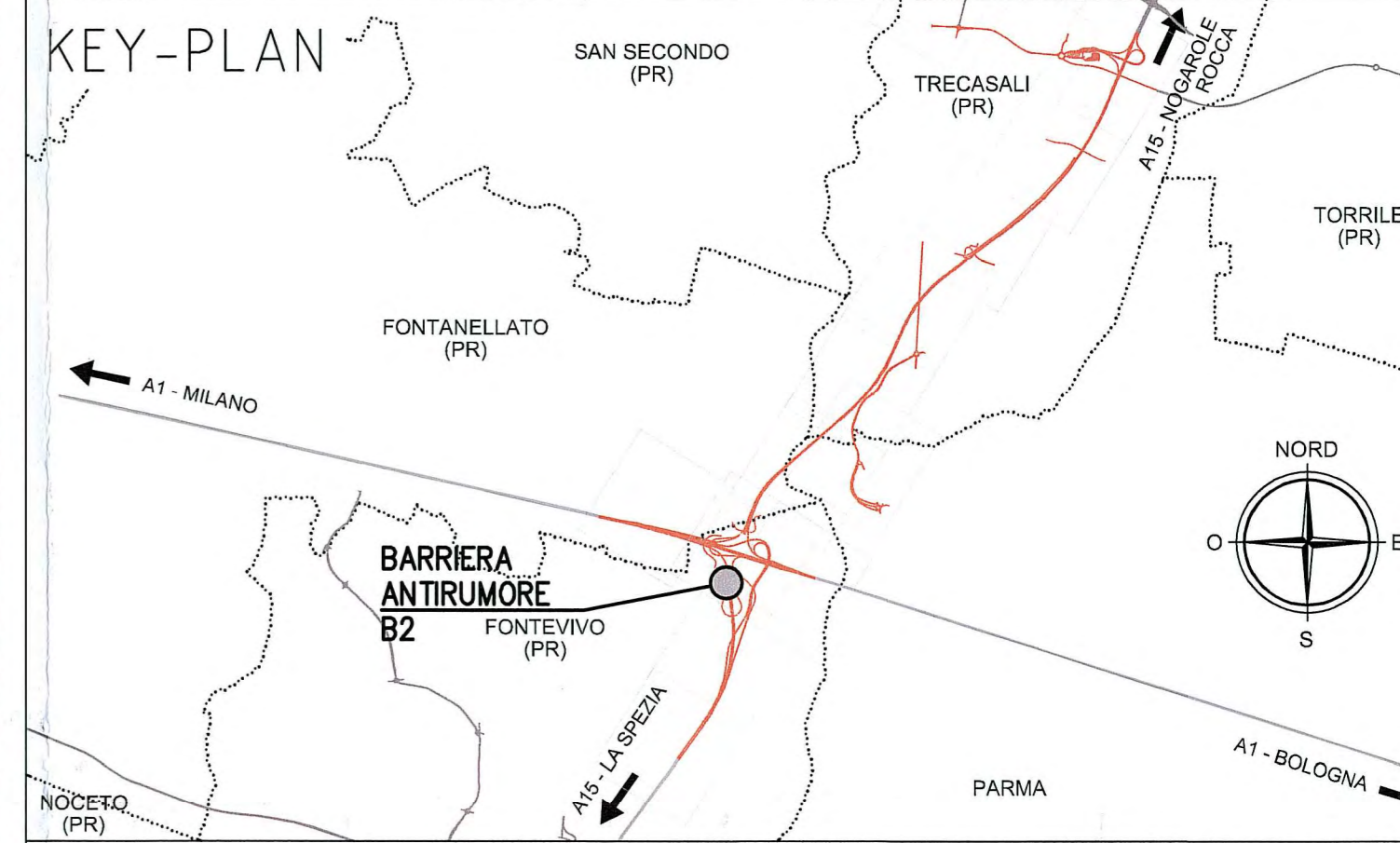


**NOTE GENERALI**

- LE QUOTE ALTIMETRICHE SONO ESPRESSE IN METRI  
- TUTTE LE MISURE SONO ESPRESSE IN CENTIMETRI  
- TUTTI GLI ANGOLI SONO ESPRESSE IN GRADI CENTESIMALI

**CARATTERISTICHE DEI MATERIALI**

- CALCESTRUZZO MAGRO DI SOTTOFONDAZIONE CLASSE DI RESISTENZA MINIMA : C 12/15	- CONGLOMERATO CEMENTIZIO: CLASSE DI RESISTENZA MINIMA : C 25 /30 CLASSE DI ESPOSIZIONE AMBIENTALE : XC2 CLASSE DI ESPOSIZIONE CLORURI : 0,40 CLASSE DI CONSISTENZA : S4 DIMENSIONE AGGREGATO MASSIMA : 32mm COPRIFERRO : c = 50mm RAPPORTO A/C MAX : 0,50	PLINTI E CORDOLI C 25 /30 XC2 0,40 S4 32mm c = 50mm 0,50
--	---	---



Committente:  
**AUTOCAMIONALE DELLA CISA S.p.A.**  
Via Camboara 26/A - Frazione Ponte Taro - 43015 NOCETO (PR)

Impresa Esecutrice:  
**PIZZAROTTI**  
FONDATA NEL 1910

AUTOSTRADA DELLA CISA A15  
RACCORDO AUTOSTRADALE A15/A22  
CORRIDOIO PLURIMODALE TIRRENO-BRENNERO  
RACCORDO AUTOSTRADALE FRA L' AUTOSTRADA DELLA CISA-FONTEVIVO (PR)  
E L' AUTOSTRADA DEL BRENNERO-NOGAROLE ROCCA (VR). I LOTTO.  
C.U.P. G61B0400060008 C.I.G. 307068161E

**PROGETTO ESECUTIVO**

AUTOCAMIONALE DELLA CISA S.p.A.  
Il Direttore-TI.BRE: Il Responsabile del Procedimento: Il Presidente:

IMPRESA PIZZAROTTI & C. S.p.A. Il Direttore Tecnico: <i>Dott. Ing. Duilio Benamanti</i>	Il Geologo: NA
PROGETTAZIONE DI: <b>PIZZAROTTI</b> FONDATA NEL 1910	Il Progettista: Ing. Fabio Nigrelli Ordine degli Ingegneri della Provincia di Palermo n.3581
A.T.I.: <b>idresse engineering</b> <b>ROCKSOUL</b> <b>VIA</b>	Coordinatore per la Sicurezza in fase di Progettazione: Ing. Giovanni Maria Cepparotti Ordine degli Ingegneri della Provincia di Viterbo n. 392
Consulenza specialistica a cura di: NA	Progettista Responsabile Integratore Prestazioni Specialistiche: <b>Ing. PIETRO MAZZOLI</b> Impresa Pizzarotti & C. S.p.A. Ing. Pietro Mazzoli ISCRITTO ORDINE INGEGNERI PARMA n.821

Titolo Elaborato:  
**Asse principale  
Interventi di mitigazione acustica (barriere antirumore)**  
Barriera acustica B2 - dal km -0+352 al km -0+202  
Carpenteria e armature opere di fondazione. Tav. 1/2

Data Emissione Progetto:  
18/03/2014

Scala:  
VARIE

Identif. Elaborato:	NRO IDENTIFICATIVO	CODICE COMISSA	LOTTO	FASE	ENTE	AMBITO	CAT. OPERA	NRO OPERA	PARTE OPERA	TPO DOC.	NRO PROG. DOC.	REVISIONE
		RAAA	1	E	I	AP	BA	02	G	CA	001	A

Rev.	04/07/2014	RIEMMISSIONE PROGETTO ESECUTIVO	POLLUZZI	NIGRELLI	MAZZOLI
	Data	DESCRIZIONE REVISIONE	Redatto	Controllato	Approvato