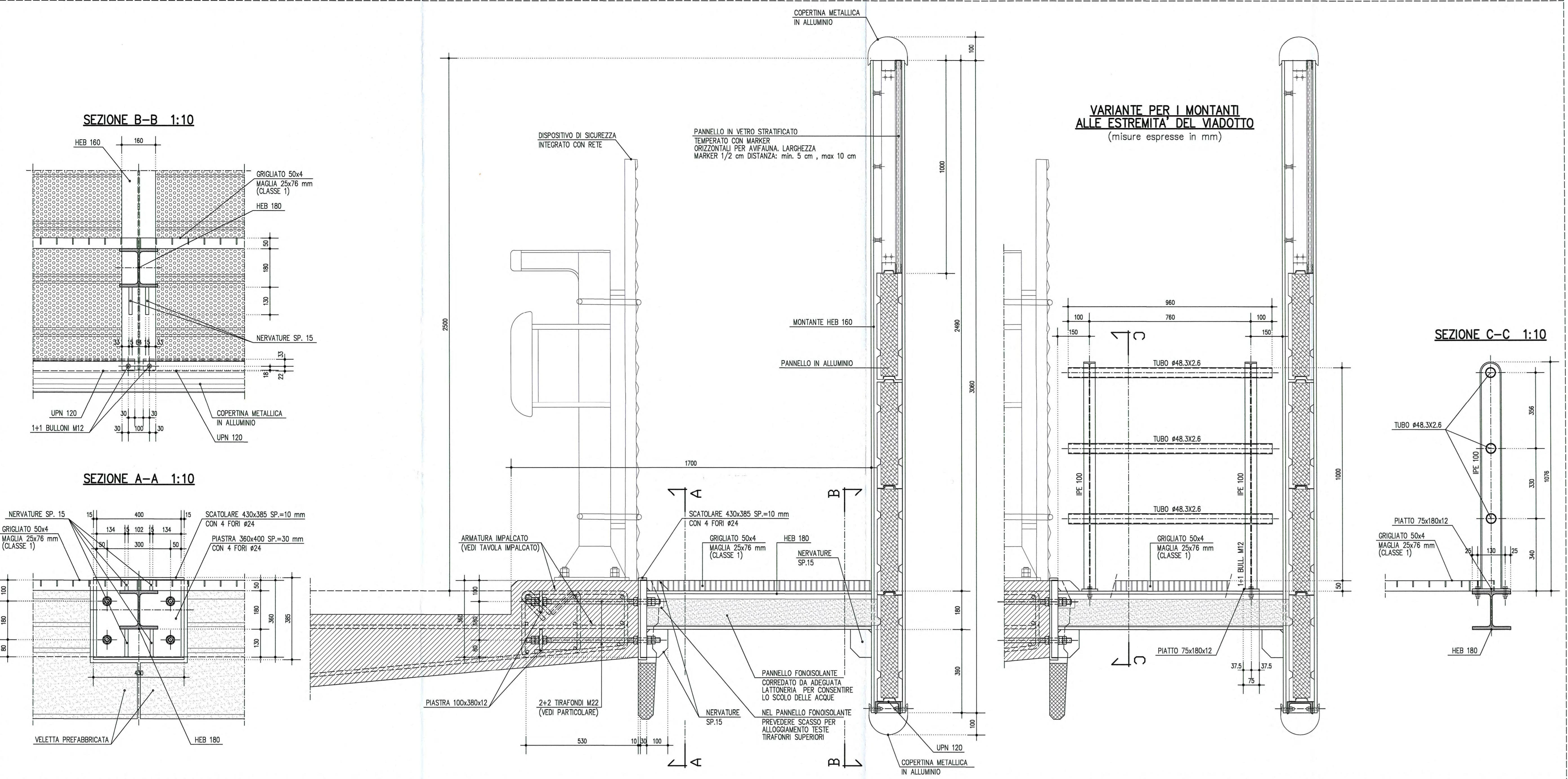


**SEZIONE TIPO BARRIERA ANTIRUMORE VIADOTTO TARO**  
(misure espresse in mm)



**CARATTERISTICHE ACUSTICHE BARRIERE ANTIRUMORE**

PRESTAZIONI MINIME (NORMA UNI EN 1793-1 E 1793-2)  
PANNELLI IN ALLUMINIO:  
ASSORBIMENTO CATEGORIA : A4  
ISOLAMENTO CATEGORIA : B3  
PANNELLI IN VETRO STRATIFICATO:  
ISOLAMENTO CATEGORIA: B3

**CARATTERISTICHE DEI MATERIALI**

**ACCIAIO CARPENTERIA METALLICA**

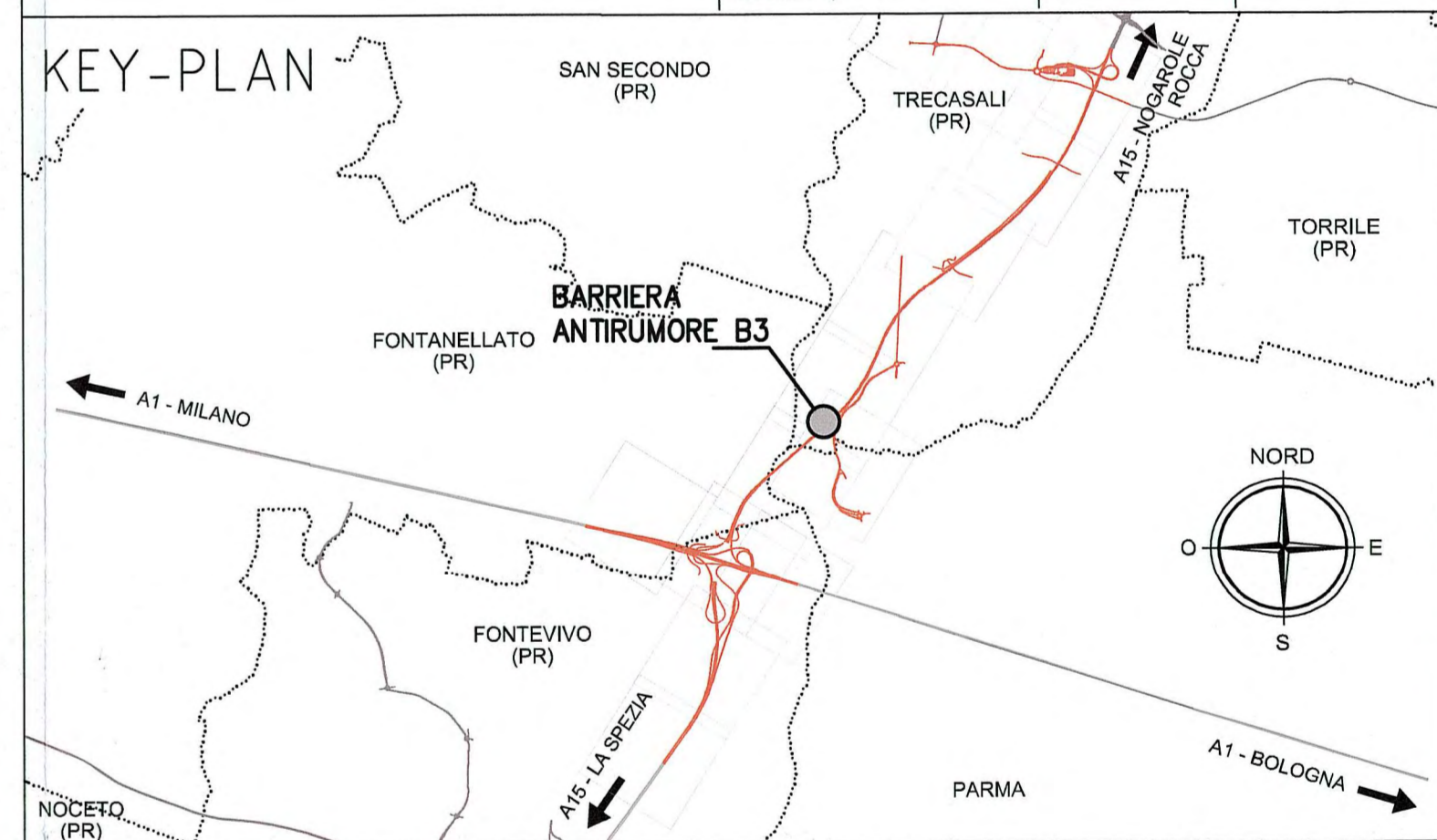
ELEMENTI PRINCIPALI COMPOSTI PER SALDATURA:  
Acciaio S275Zn+Ni zincato a caldo (UNI EN 10025)  
ANGOLARI, PROFILATI E PIASTRE BULLONATE (ELEMENTI NON SALDATI):  
Acciaio S275J0 zincato a caldo (UNI EN 10025)  
BULLONI:  
Giunzioni a taglio, per controventature orizzontali e diaframmi:  
Viti: classe B.8 (UNI EN 20898 parte 1 - UNI 5712)  
Dadi: classe 8 (UNI EN 20898 parte 2 - UNI EN 5713)  
Rosette: C50, durezza HRC 32-40 (UNI 5714)  
- I bulloni disposti verticalmente avranno la testa della vite verso l'alto ed il dado verso il basso ed avranno una rosetta sotto la vite ed una sotto il dado  
- Fori per bulloni secondo CNR UNI 10011  
- Serraggio bulloni (collegamento tra elementi in acciaio): secondo CNR UNI 10011  
- Serraggio tirafondi (collegamento con fondazioni di c.a.): 60% di CNR UNI 10011  
SALDATURE:  
DI 1° CLASSE in accordo con CNR UNI 10011

**NOTE GENERALI**

- LE QUOTE ALTIMETRICHE SONO ESPRESSE IN METRI  
- TUTTE LE MISURE SONO ESPRESSE IN CENTIMETRI  
- TUTTI GLI ANGOLI SONO ESPRESSE IN GRADI CENTesimalI

**CARATTERISTICHE DEI MATERIALI**

CLASSIFICAZIONE M20 DI SITUAZIONE	CONSUMO DI CEMENTO	CORONA VIADOTTO
CLASSE DI RESISTENZA MINIMA : C 12/15	CLASSE DI RESISTENZA MINIMA : C 35 /45	C 35 /45
ACCIAIO IN BARRE PER C.A. : B40C esaltabile controllato in stabilimento	CLASSE DI ESPOSIZIONE AMBIENTALE : XA-XB	SCA-403-404
	CLASSE DI CONTENUTO CLORURI : 0,4%	0,4%
PER I MATERIALI CHE NON ESPRESSAMENTE INDICATO FARE RIFERIMENTO A QUANTO RIPORTATO NELLE RELAZIONI DI CALCOLO	CLASSE DI CONDIZIONE : 3	3
	DIMENSIONE AGGIUNTO MASSIMA : 25mm	25mm
	COEFFICIENTE DI RIPIENO : 0,40	0,40
	RAFFORZO A/C MAX	0,40



Autocamionale della CISA S.p.A.  
Via Camboara 26/A - Frazione Ponte Taro - 43015 NOCETO (PR)

**PIZZAROTTI**  
FONDATA NEL 1910

**PROGETTO ESECUTIVO**

AUTOSTRADA DELLA CISA A15  
RACCORDO AUTOSTRADALE A15/A22  
CORRIDOIO PLURIMODALE TIRRENO-BRENNERO  
RACCORDO AUTOSTRADALE FRA L'AUTOSTRADA DELLA CISA-FONTEVIVO (PR)  
E L'AUTOSTRADA DEL BRENNERO-NOGAROLE ROCCA (VR), I LOTTO.

C.U.P. G6180400060008 C.I.G. 307068161E

IMPRESA PIZZAROTTI & C. S.p.A.  
Il Direttore Tecnico: **PIZZAROTTI**  
Il Responsabile del Progetto: **PIZZAROTTI**

Il Geologo: NA  
Il Progettista: Ing. Fabio Nigrelli  
Coordinatore per la Sicurezza in fase di Progettazione: Ing. Giovanni Maria Cepparotti  
Consulenza specialistica a cui di: **PIZZAROTTI**  
Il Progettista Responsabile: **PIZZAROTTI**  
Impresa Pizzarotti & C. S.p.A.  
Ing. Pietro Mazzoli  
Coordinatore per la Sicurezza in fase di Progettazione: **PIZZAROTTI**

Titolo Elaborato: **Asse principale Interventi di mitigazione acustica (barriera antirumore) Barriera acustica B3 - dal km 2+002 al km 2+154 (ponte sul Taro) Carpenteria e armature opere di fondazione**  
Data Emissione Progetto: 18/03/2014  
Scala: VARIE

Identif. Elaborato: **18/03/2014**  
Data: **18/03/2014**  
Revisione: **18/03/2014**

