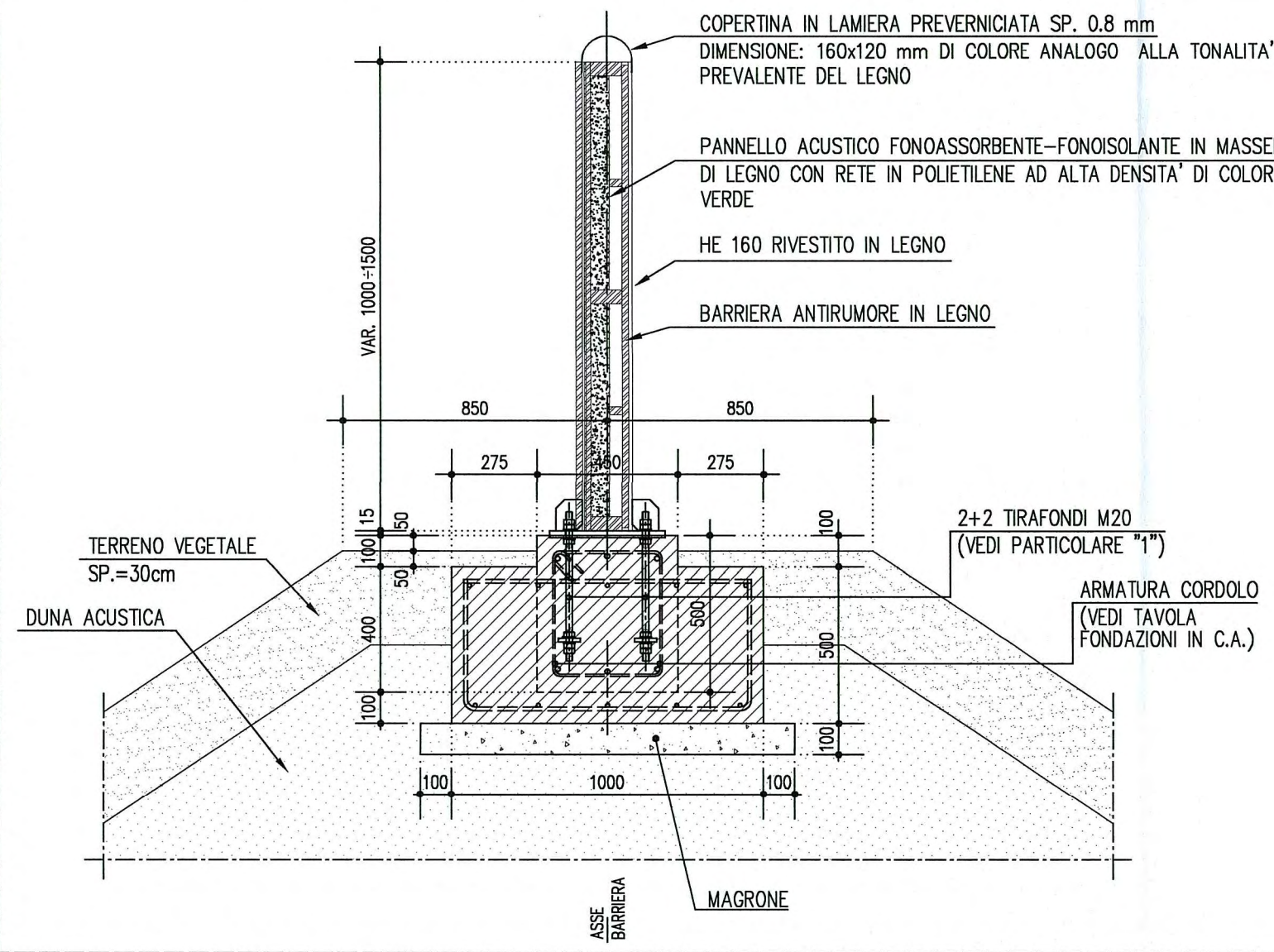


**SEZIONE BARRIERA ANTIRUMORE SU DUNA - 1:20**  
VALIDA PER MONTANTI P1-P115  
(misure espresse in mm)



**CARATTERISTICHE ACUSTICHE BARRIERE ANTIRUMORE**

PRESTAZIONI MINIME: (NORMA UNI EN 1793-1 E 1793-2)

PANNELLI IN LEGNO:  
ASSORBIMENTO CATEGORIA : A3  
ISOLAMENTO CATEGORIA : B2

**CARATTERISTICHE DEI MATERIALI**

**ACCIAIO CARPENTERIA METALLICA**

ELEMENTI PRINCIPALI COMPOSTI PER SALDATURA:

Acciaio S275J2+N zincato a caldo (UNI EN 10025)

ANGOLARI, PROFILATI E PIASTRE BULLONATE (ELEMENTI NON SALDATI):

Acciaio S275J0 zincato a caldo (UNI EN 10025)

BULLONI:

Giunzioni a taglio, per controventature orizzontali e diaframmi:  
Viti: classe 8.8 (UNI EN 20898 parte 1° - UNI 5712)  
Dadi: classe 8 (UNI EN 20898 parte 2° - UNI EN 5713)  
Rosette: C50, durezza HRC 32-40 (UNI 5714)

- I bulloni disposti verticalmente avranno la testa della vite verso l'alto ed il dado verso il basso ed avranno una rosetta sotto la vite ed una sotto il dado  
- Fori per bulloni: secondo CNR UNI 10011

- Serraggio bulloni (collegamento tra elementi in acciaio): secondo CNR UNI 10011

- Serraggio tirafondi (collegamento con fondazione di c.a.): 60% di CNR UNI 10011

SALDATURE:

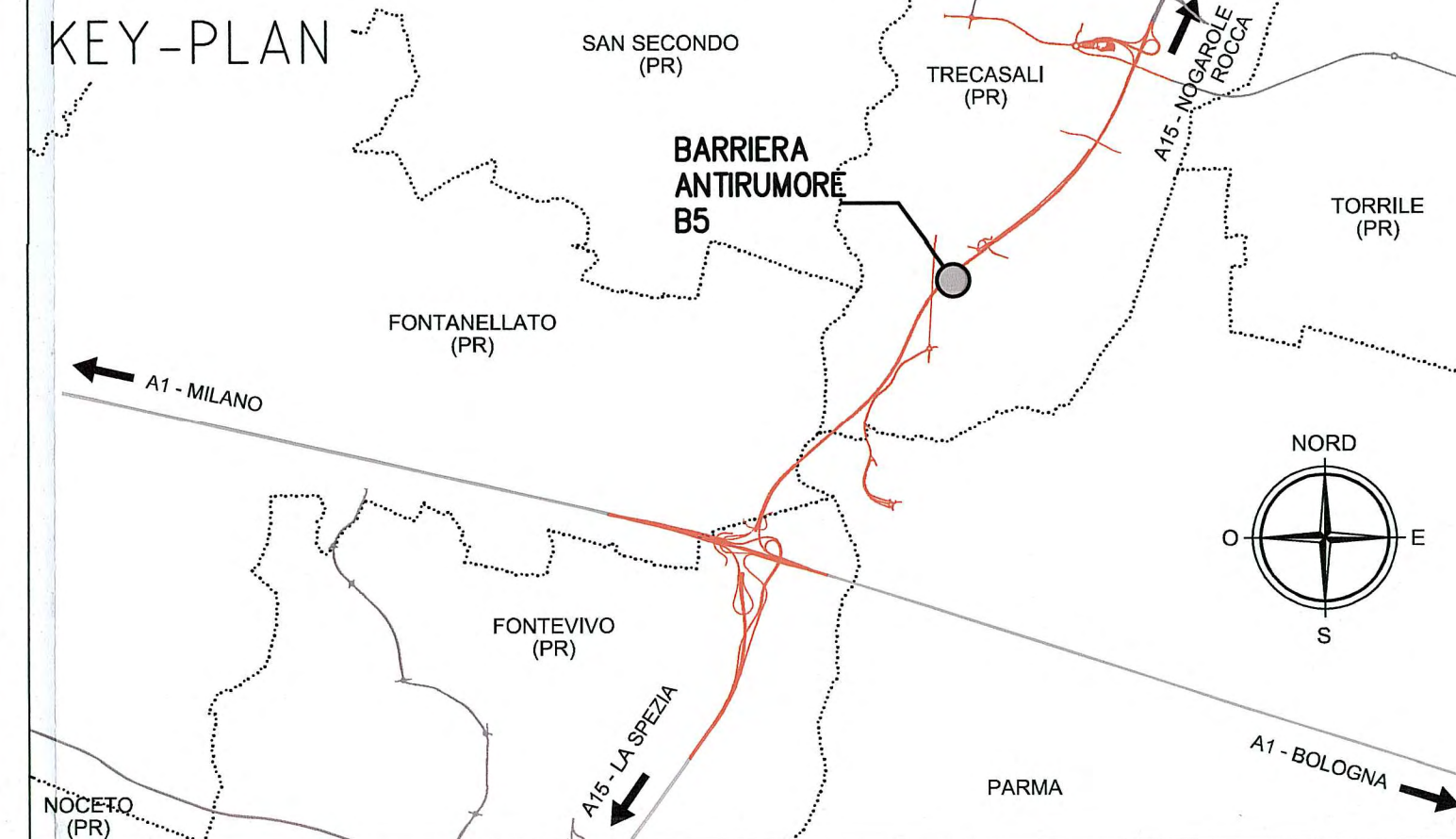
Di 1° CLASSE in accordo con CNR UNI 10011

**NOTE GENERALI**

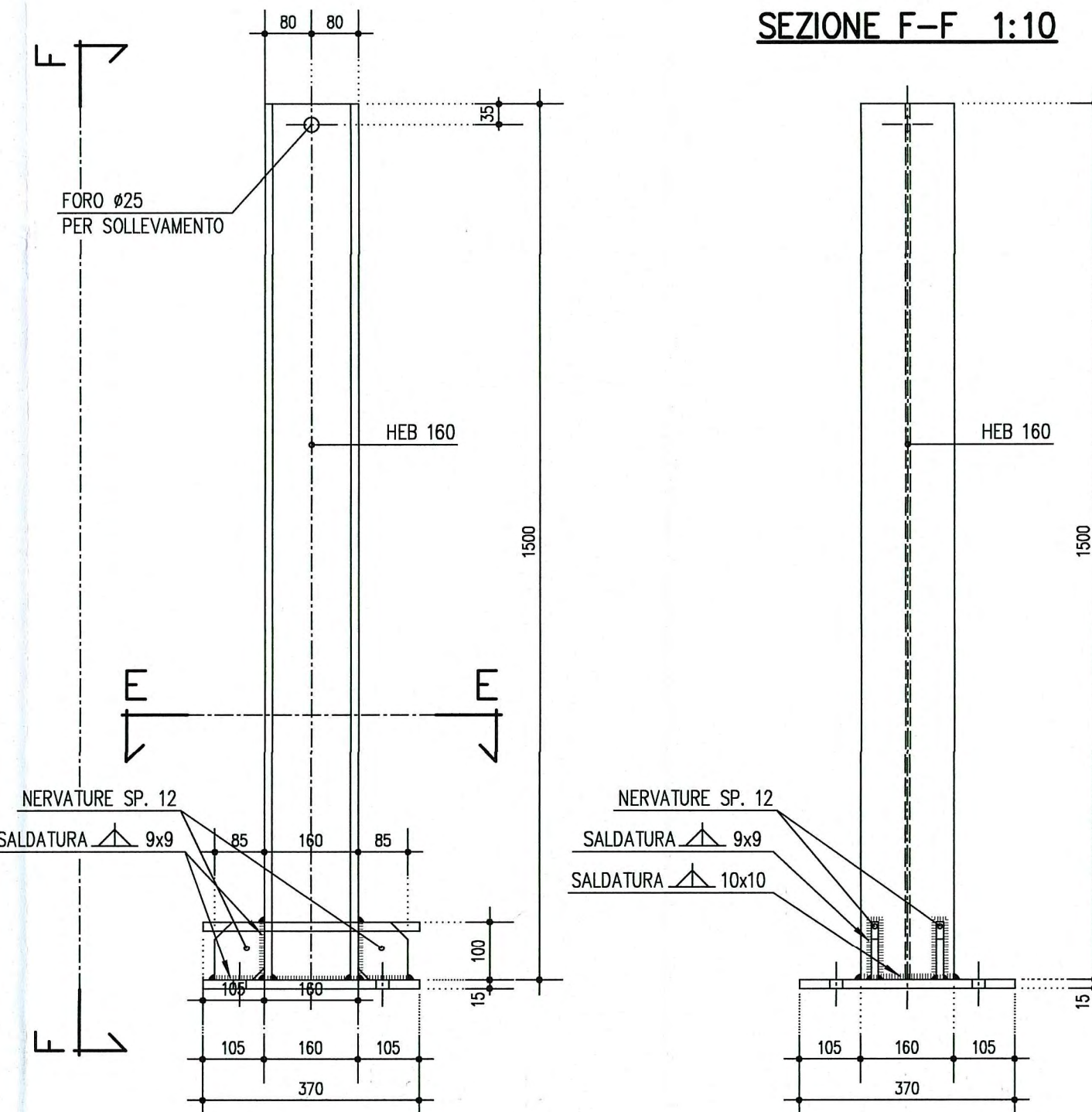
- LE QUOTE ALTIMETRICHE SONO ESPRESSE IN METRI
- TUTTE LE MISURE SONO ESPRESSE IN CENTIMETRI
- TUTTI GLI ANGOLI SONO ESPRESI IN GRADI CENTESIMALI

**CARATTERISTICHE DEI MATERIALI**

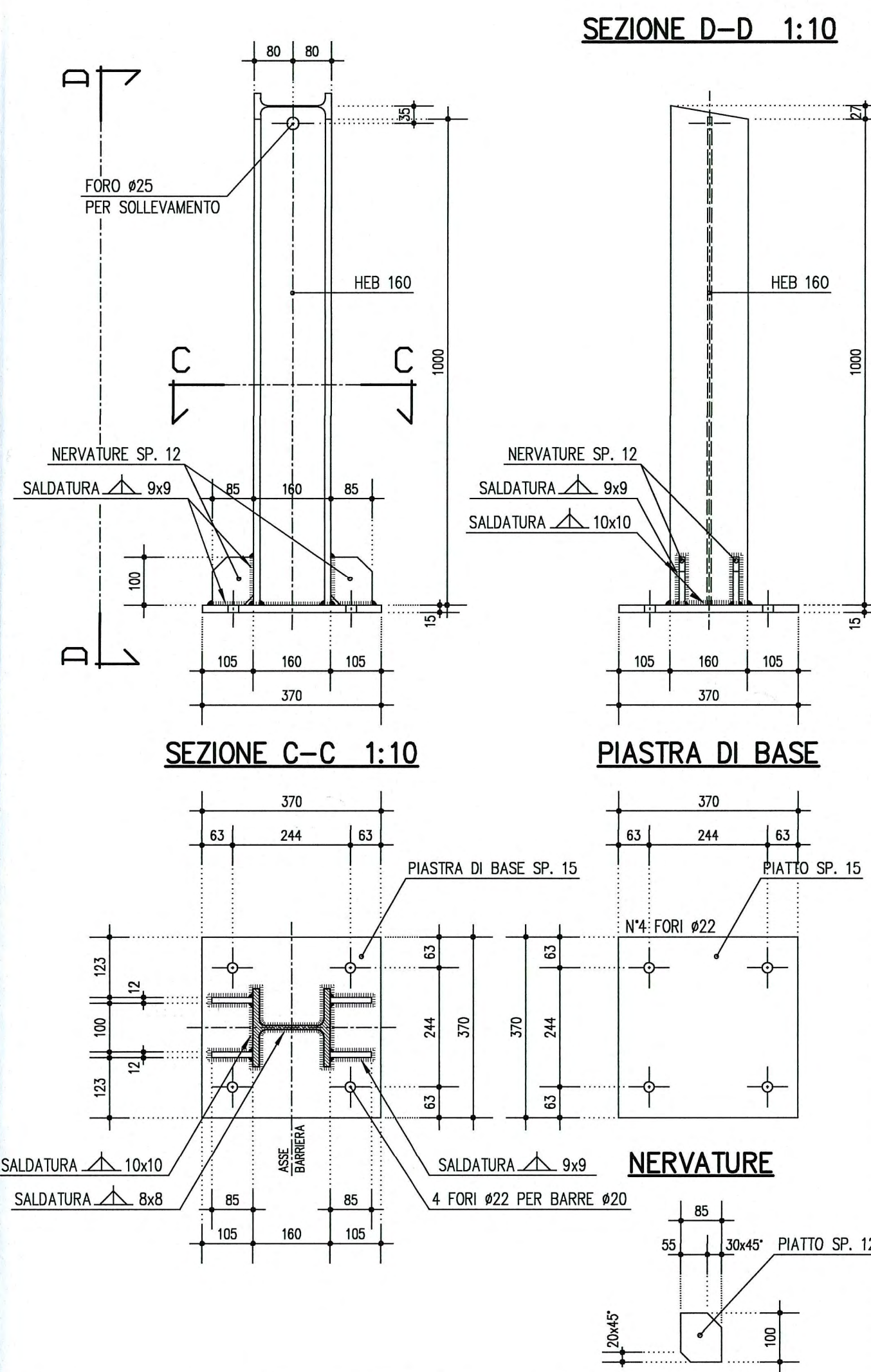
- CALCESTRUZZO MAGRO DI SOTTOFONDAZIONE CLASSE DI RESISTENZA MINIMA : C 12/15	- CONGLOMERATO CEMENTIZIO: CLASSE DI RESISTENZA MINIMA : C 25 / 30 CLASSE DI ESPOSIZIONE AMBIENTALE : XC2 CLASSE DI CONTENUTO CLORURI : 0.40 CLASSE DI CONSISTENZA : S4 DIMENSIONE AGGREGATO MASSIMA : 32mm COPRIFERRO : C = 50mm RAPPORTO A/C MAX : 0.50	PIUNTI E CORDOLI
--	--	------------------



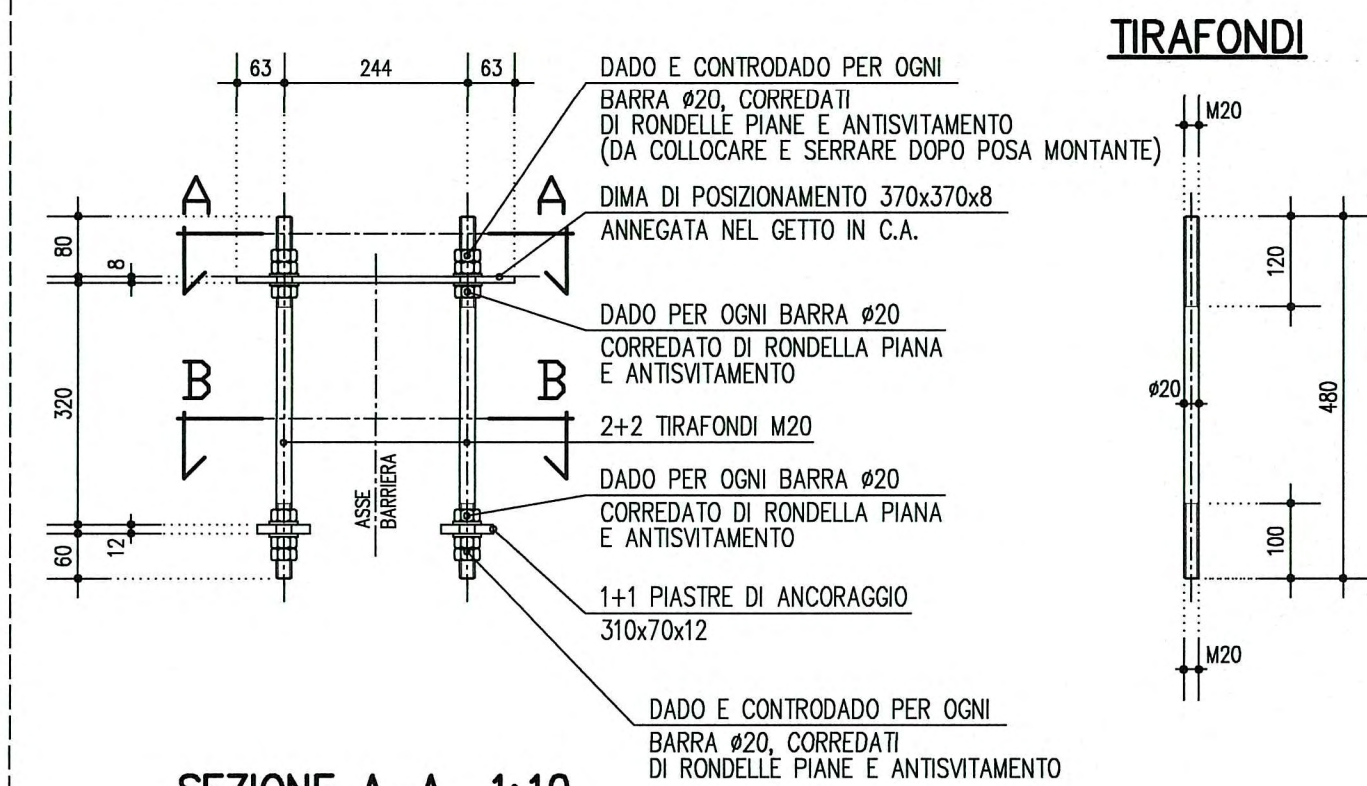
**PARTICOLARE MONTANTI P2-P114**  
(misure espresse in mm)



**PARTICOLARE MONTANTI P1 e P115**  
(misure espresse in mm)

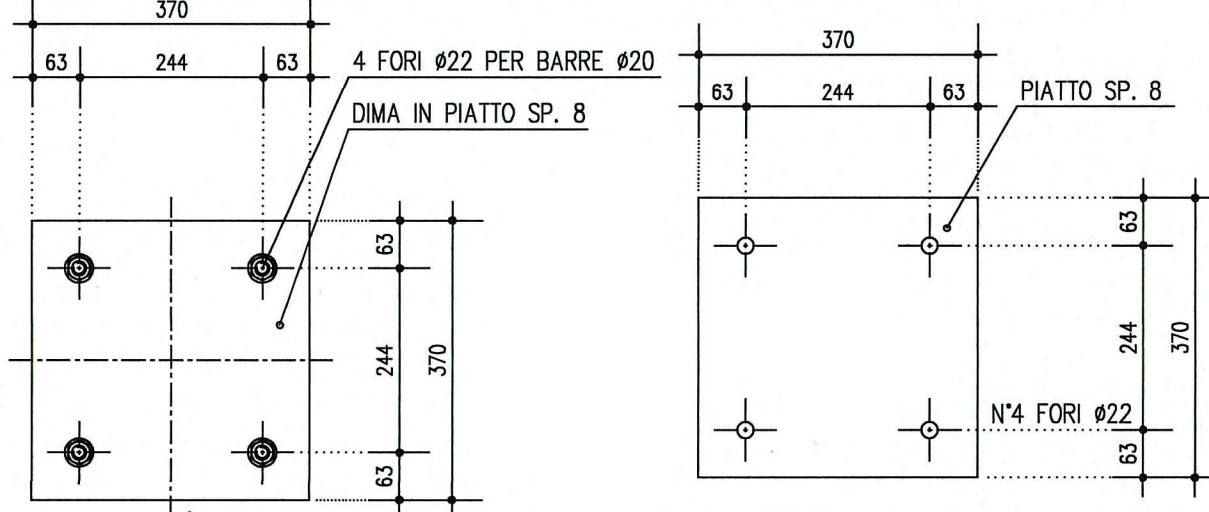


**PARTICOLARE "1" - TIRAFONDI**  
(misure espresse in mm)



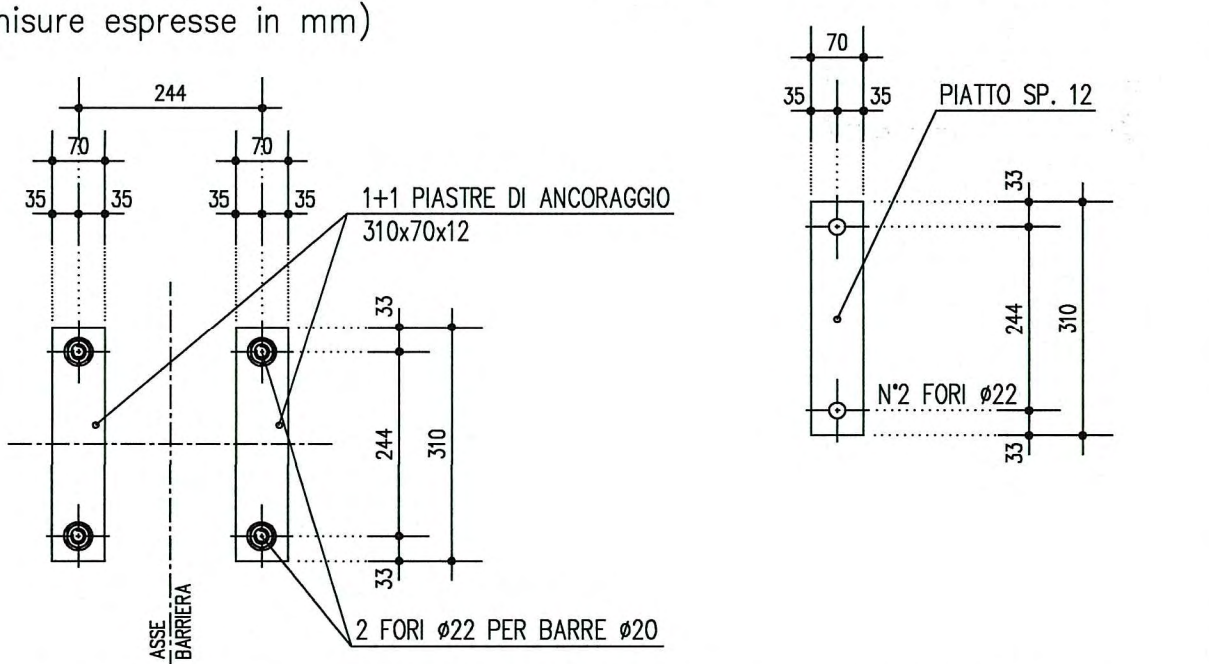
**SEZIONE A-A 1:10**  
(misure espresse in mm)

**DIMA DI POSIZIONAMENTO**



**SEZIONE B-B 1:10**  
(misure espresse in mm)

**PIASTRE DI ANCORAGGIO**



Comittente:  
**AUTOCAMIONALE DELLA CISA S.p.A.**  
Via Combaro 26/A - Frazione Ponte Taro - 43015 NOCETO (PR)

Impresa Esecutrice:  
**PIZZAROTTI**  
FONDATA NEL 1910

**AUTOSTRADA DELLA CISA A15**  
RACCORDO AUTOSTRADALE A15/A22  
CORRIDOIO PLURIMODALE TIRRENO-BRENNERO  
RACCORDO AUTOSTRADALE FRA L' AUTOSTRADA DELLA CISA-FONTEVIVO (PR)  
E L' AUTOSTRADA DEL BRENNERO-NOGAROLE ROCCA (VR). I LOTTO.

C.U.P. G61B0400060008 C.I.G. 307068161E

**PROGETTO ESECUTIVO**

AUTOCAMIONALE DELLA CISA S.p.A.  
Il Direttore Tecnico: *[Signature]* Il Responsabile del Procedimento: *[Signature]* Il Presidente: *[Signature]*

IMPRESA PIZZAROTTI & C. S.p.A.  
Il Direttore Tecnico: *[Signature]* Il Responsabile del Progetto: *[Signature]*  
Don. Ing. Dario Bonanelli

PROGETTAZIONE DI:  
**PIZZAROTTI**  
FONDATA NEL 1910

A.T.I.: **idressa engineering** **RAKSOIL** **VIA**  
MANDATARIA MANDATARIA MANDATARIA

Consulenza specialistica a cura di:  
NA

Progettista Responsabile: **Ing. Pietro Mazzoli**  
Impresa Pizzarotti & C. S.p.A. **INGEGNERIA PIZZAROTTI**  
Ing. Pietro Mazzoli **INGEGNERI PARMA n.821**  
Ordine degli Ingegneri della Provincia di Parma n. 821

Titolo Elaborato: **Asse principale Interventi di mitigazione acustica (barriera antirumore)**  
Barriera acustica B5 dal km 3+477 al km 3+825  
Carpenteria e armature opere di fondazione. Tav. 1/2

Data Emissione Progetto: 18/03/2014  
Scala: VARIE

Identif. Elaborato:	N.RO IDENTIFICATIVO	CODICE COMMESSA	LOTTO	FASE	ENTE	AMBITO	CAT. OPERA	N.RO OPERA	PARTI OPERA	TIPO DOC.	N.RO PROG. DOC.	REVISIONE
		RAAA	1	E	I	AP	BA	05	G	CA	001	A

Rev.	Data	DESCRIZIONE REVISIONE	POLLIZZI	NIGRELLI	MAZZOLI
A	04/07/2014	RIEMMISSIONE PROGETTO ESECUTIVO	Redatto	Controllato	Approvato