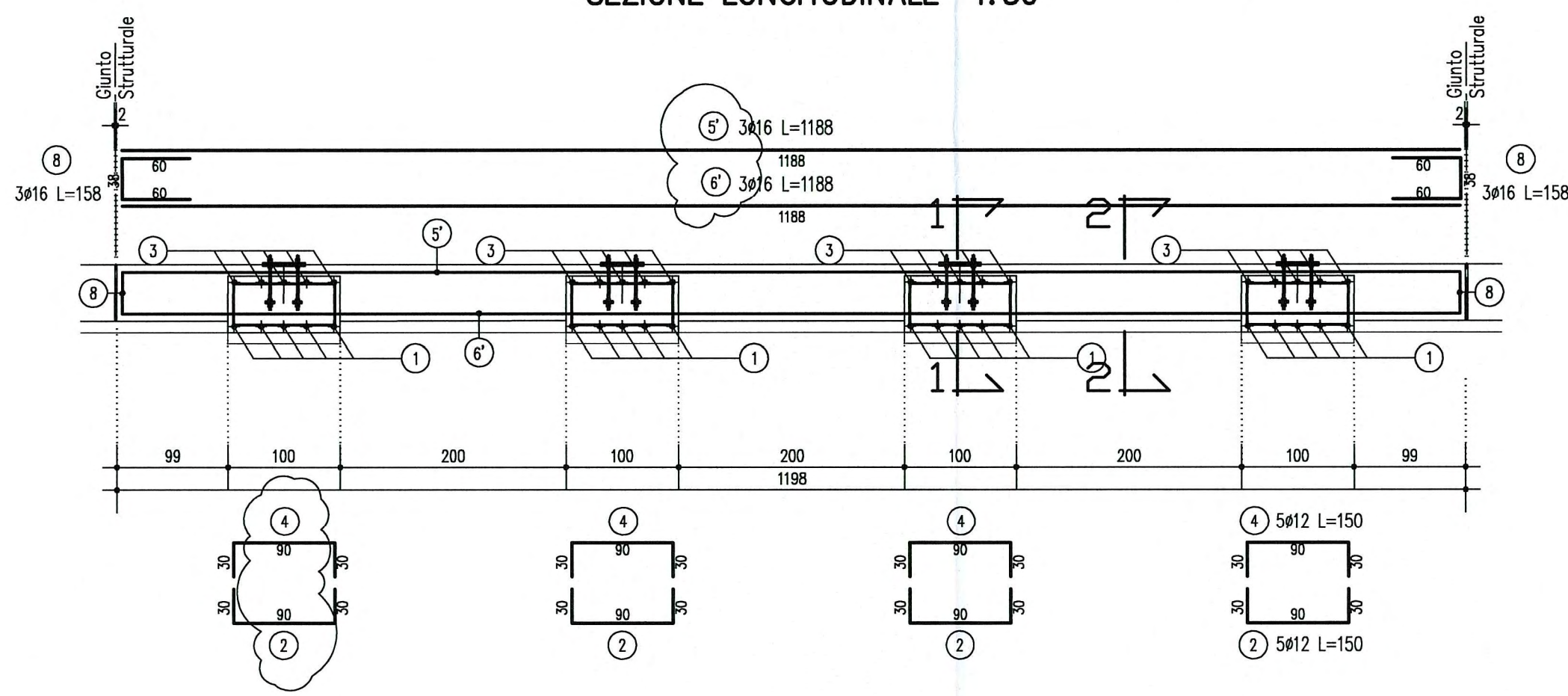
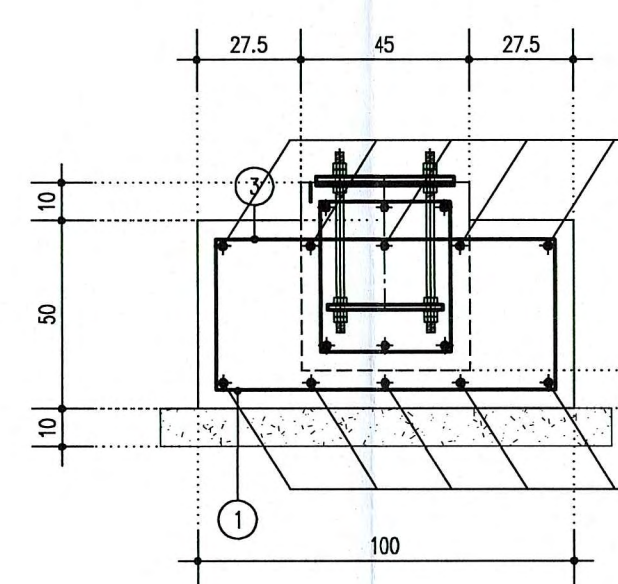


LEGENDA MODIFICHE 12/12/2014  
 Inserirle le indicazioni richieste ed eliminati alcuni refusi

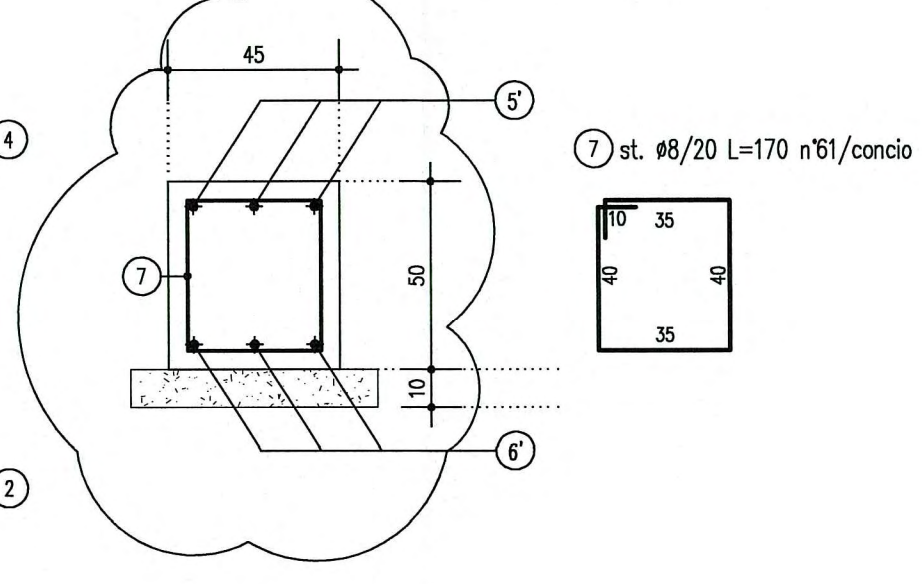
CONCIO TIPICO (L=12.00m) - N° CONCI: 27  
 SEZIONE LONGITUDINALE 1:50



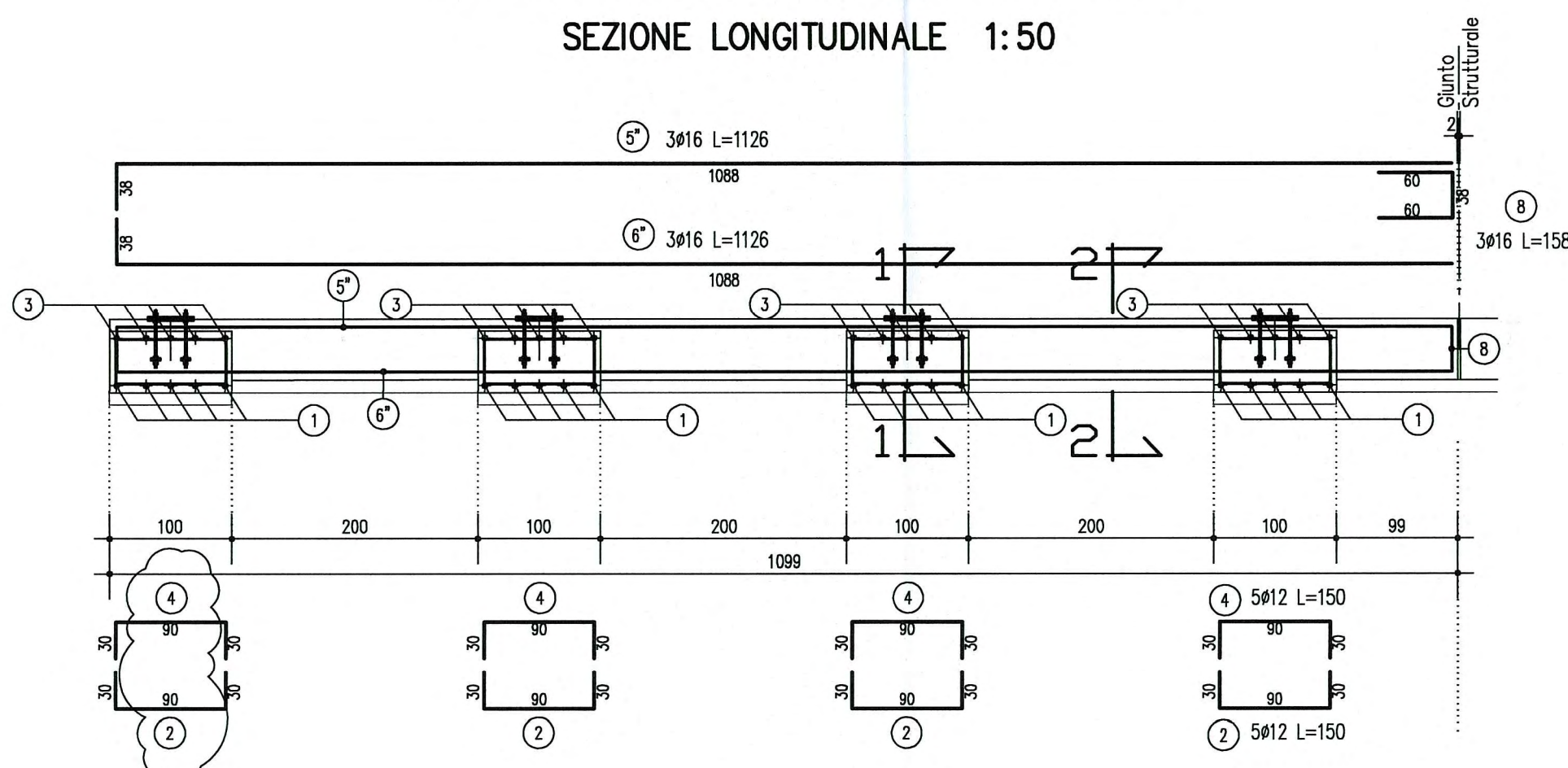
SEZIONE 1-1 1:20



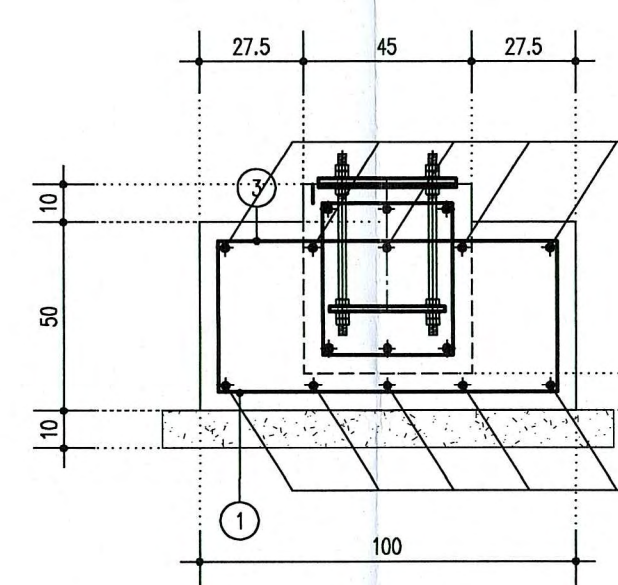
SEZIONE 2-2 1:20



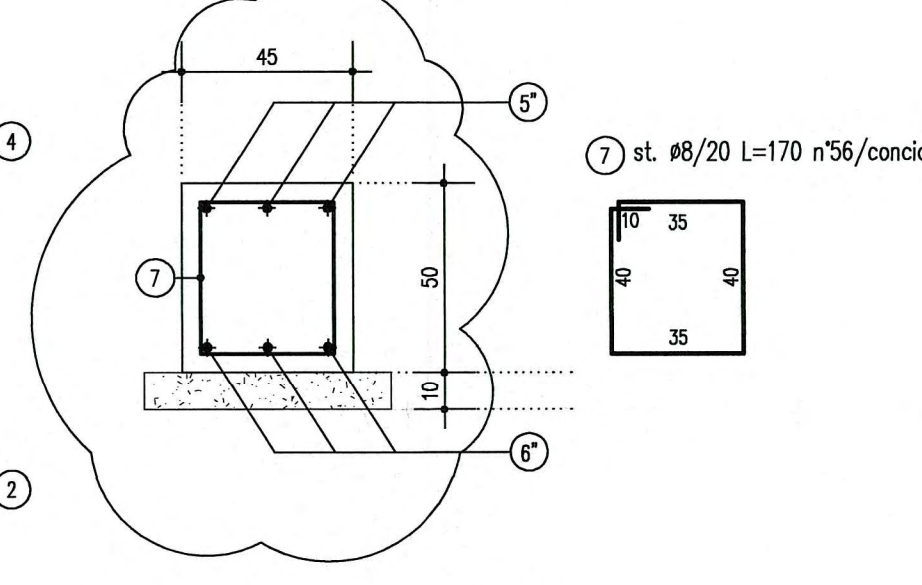
CONCIO TERMINALE (L=11.00m) - N° CONCI: 1  
 SEZIONE LONGITUDINALE 1:50



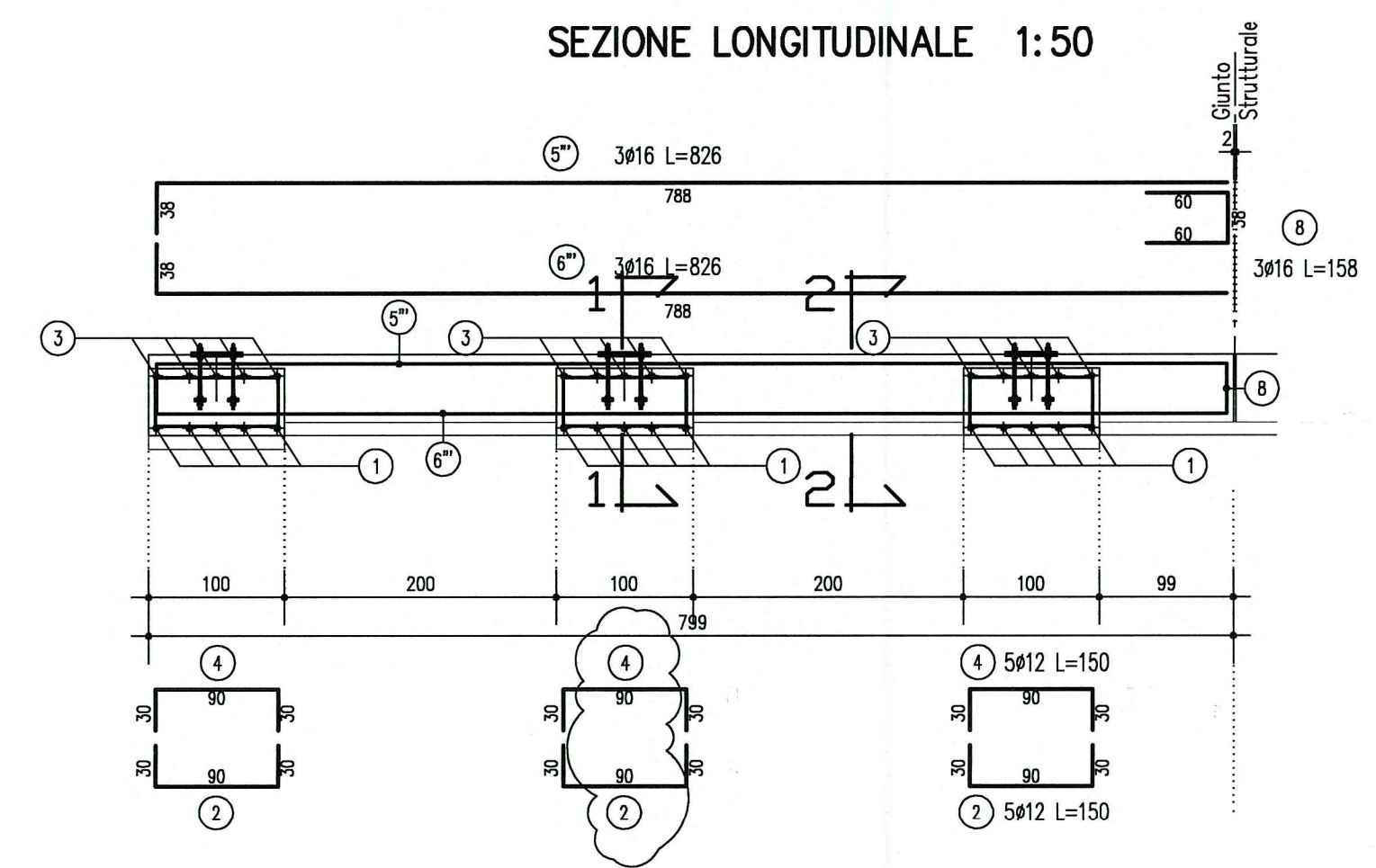
SEZIONE 1-1 1:20



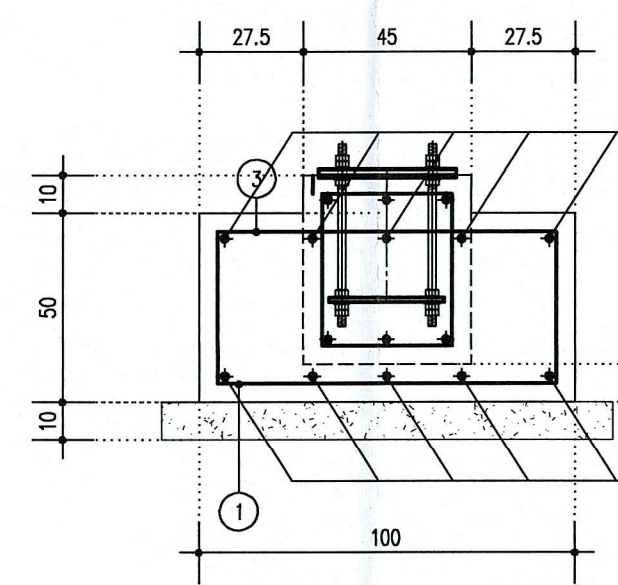
SEZIONE 2-2 1:20



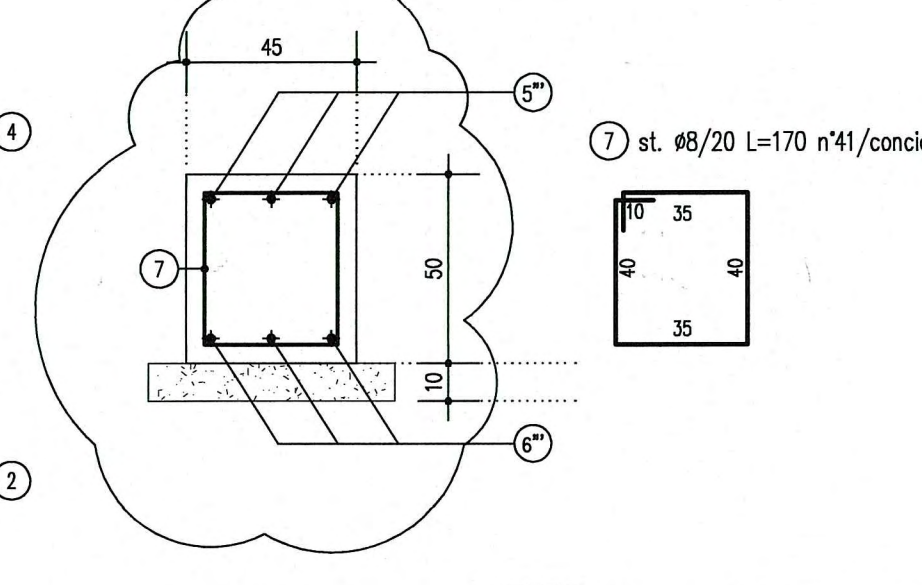
CONCIO TERMINALE (L=8.00m) - N° CONCI: 1  
 SEZIONE LONGITUDINALE 1:50



SEZIONE 1-1 1:20



SEZIONE 2-2 1:20



NOTA SUI GIUNTI STRUTTURALI

I GIUNTI STRUTTURALI VERRANNO REALIZZATI CON INTERPOSIZIONE DI ELEMENTI IN POLISTIROLO

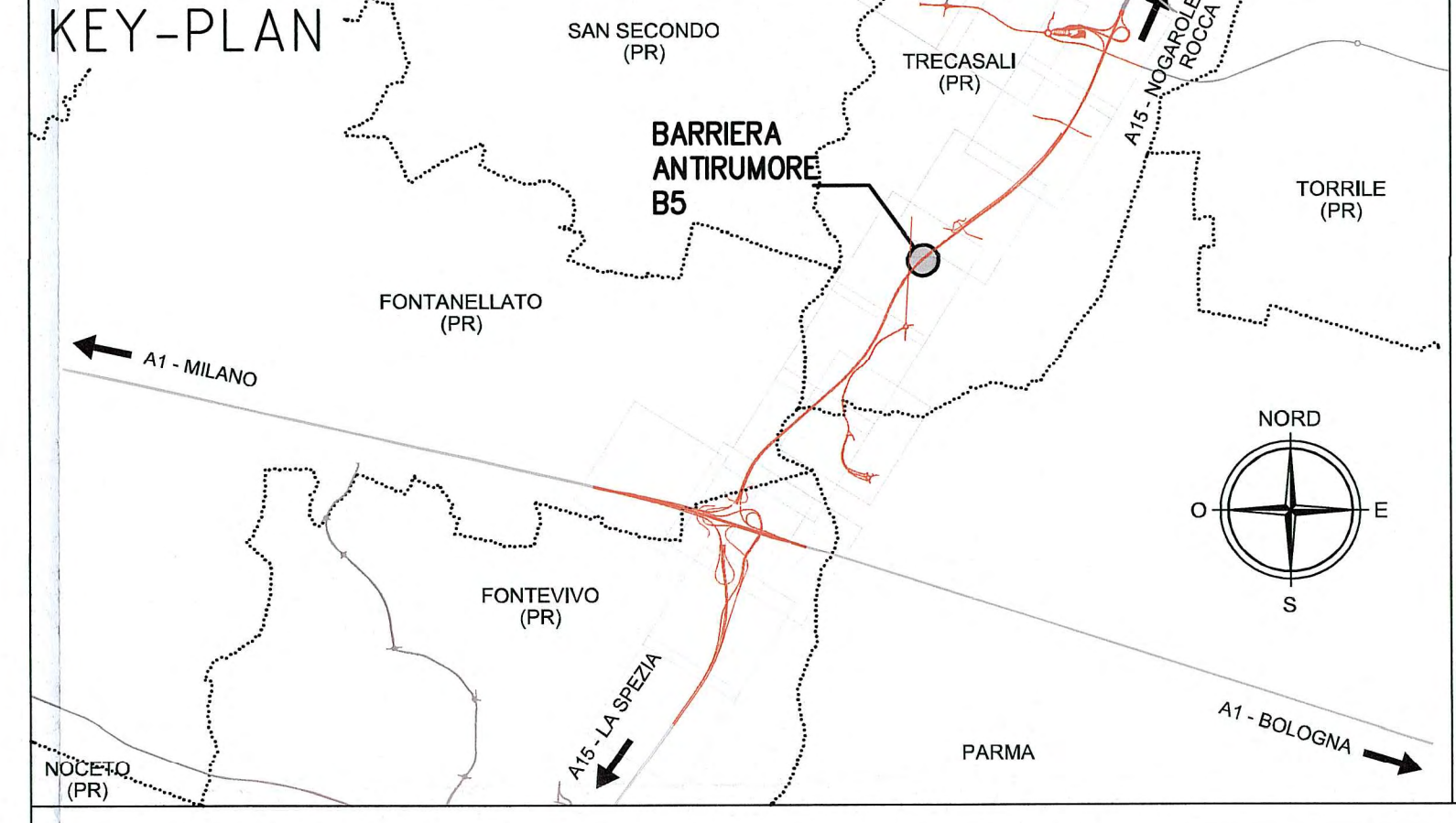
NOTE GENERALI

- LE QUOTE ALTIMETRICHE SONO ESPRESSE IN METRI
- TUTTE LE MISURE SONO ESPRESSE IN CENTIMETRI
- TUTTI GLI ANGOLI SONO ESPRESI IN GRADI CENTESIMALI

CARATTERISTICHE DEI MATERIALI

- CALCESTRUZZO MAGRO DI SOTTOFONDAZIONE CLASSE DI RESISTENZA MINIMA : C 12/15	- CONGLOMERATO CEMENTIZIO: CLASSE DI RESISTENZA MINIMA : C 25 / 30 CLASSE DI ESPOSIZIONE AMBIENTALE : XC2 CLASSE DI CONTENUTO CLORURI : 0.40 CLASSE DI CONSISTENZA : S4 DIMENSIONE AGGREGATO MASSIMA : 32mm COPRIFERRO : c = 50mm RAPPORTO A/C MAX : 0.50	PLINTI E CORDOLI CLASSE DI RESISTENZA MINIMA : C 25 / 30 CLASSE DI ESPOSIZIONE AMBIENTALE : XC2 CLASSE DI CONTENUTO CLORURI : 0.40 CLASSE DI CONSISTENZA : S4 DIMENSIONE AGGREGATO MASSIMA : 32mm COPRIFERRO : c = 50mm RAPPORTO A/C MAX : 0.50
--	--	--

KEY-PLAN



Committente:  
**AUTOCAMIONALE DELLA CISA S.p.A.**  
 Via Cambara 26/A - Frazione Ponte Taro - 43015 NOCETO (PR)

Impresa Esecutrice:  
**PIZZAROTTI**  
 FONDATA NEL 1910

AUTOSTRADA DELLA CISA A15  
 RACCORDO AUTOSTRADALE A15/A22  
 CORRIDOIO PLURIMODALE TIRRENO-BRENNERO  
 RACCORDO AUTOSTRADALE FRA L' AUTOSTRADA DELLA CISA-FONTEVIVO (PR)  
 E L' AUTOSTRADA DEL BRENNERO-NOGAROLE ROCCA (VR). I LOTTO.  
 C.U.P. G61B04000060008 C.I.G. 307068161E

PROGETTO ESECUTIVO

AUTOCAMIONALE DELLA CISA S.p.A.  
 Il Direttore: *[Signature]* Il Responsabile del Procedimento: *[Signature]* Il Presidente: *[Signature]*

Il Responsabile dei lavori:  
 IMPRESA PIZZAROTTI & C. S.p.A.  
 Il Direttore Tecnico: *[Signature]*  
 Dott. Ing. Luca Soldanelli

PROGETTAZIONE DI:  
**PIZZAROTTI**  
 FONDATA NEL 1910

A.T.I.: **idroesse engineering** **ROCKSOIL** **VIA**  
 ing. Giovanni Maria Cepparotti  
 Ordine degli Ingegneri della Provincia di Viterbo n. 392

Consulenza specialistica a cura di:  
 NA

Progettista Responsabile Integrazione Prestazioni Specialistiche:  
**Ing. Pietro Mazzoli**  
 IMPRESA PIZZAROTTI & C. S.p.A.  
 Ing. Pietro Mazzoli  
 Ordine degli Ingegneri della Provincia di Parma n. 821

Titolo Elaborato: **Asse principale Interventi di mitigazione acustica (barriera antirumore)**  
 Barriera acustica B5 dal km 3+477 al km 3+825  
 Carpenteria e armature opere di fondazione. Tav. 2/2  
 Data Emissione Progetto: 18/03/2014  
 Scala: VARIE

Identif. Elaborato:	RAAA	1	E	I	AP	BA	05	G	CA	002	B
Rev.											
B	12/12/2014	Instruttoria A15							POLLUZZI	NIGRELLI	MAZZOLI
A	04/07/2014	RIEMMISSIONE PROGETTO ESECUTIVO							POLLUZZI	NIGRELLI	MAZZOLI
Rev.	Data	DESCRIZIONE REVISIONE							Redatto	Controllato	Approvato