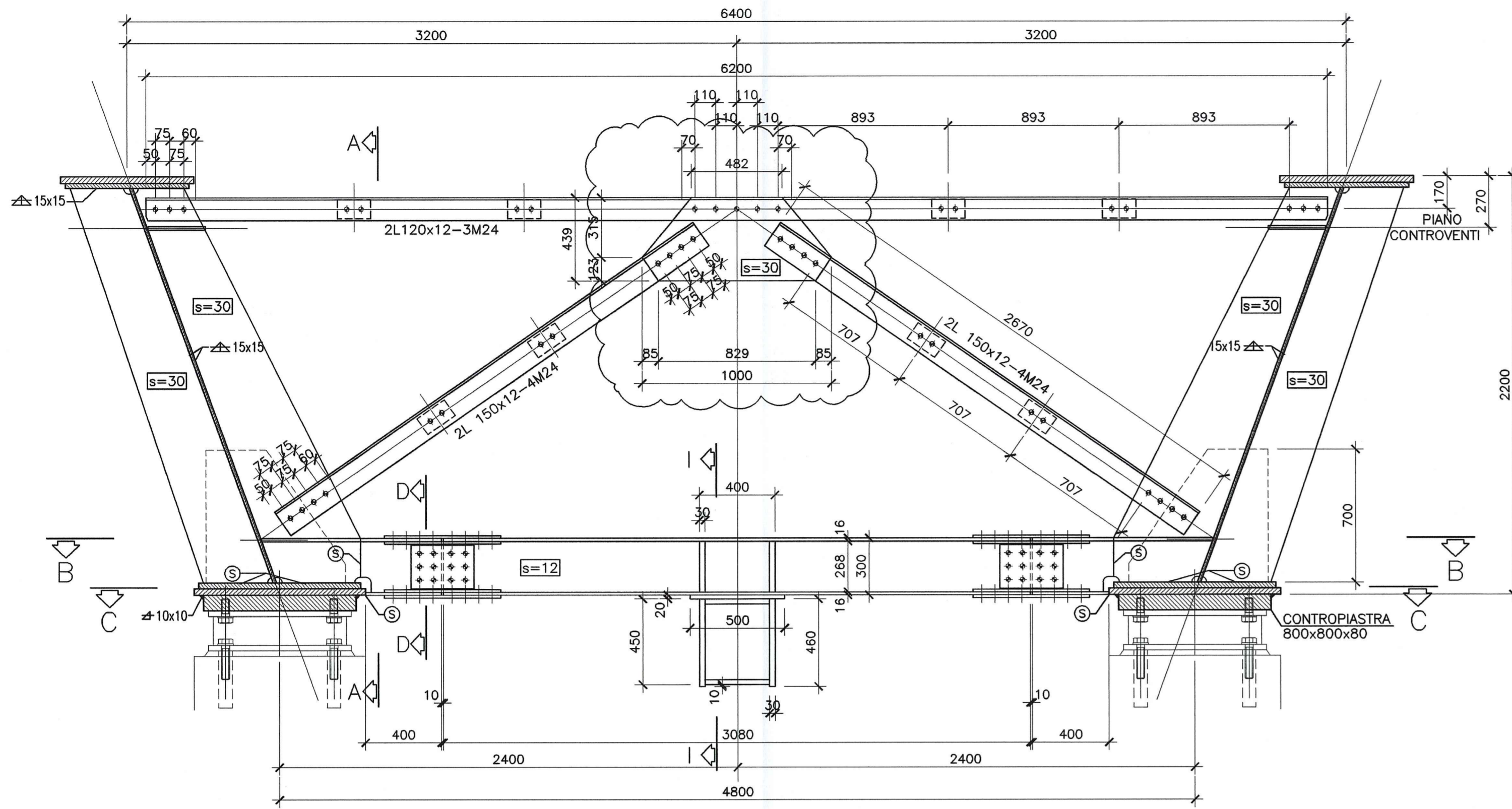
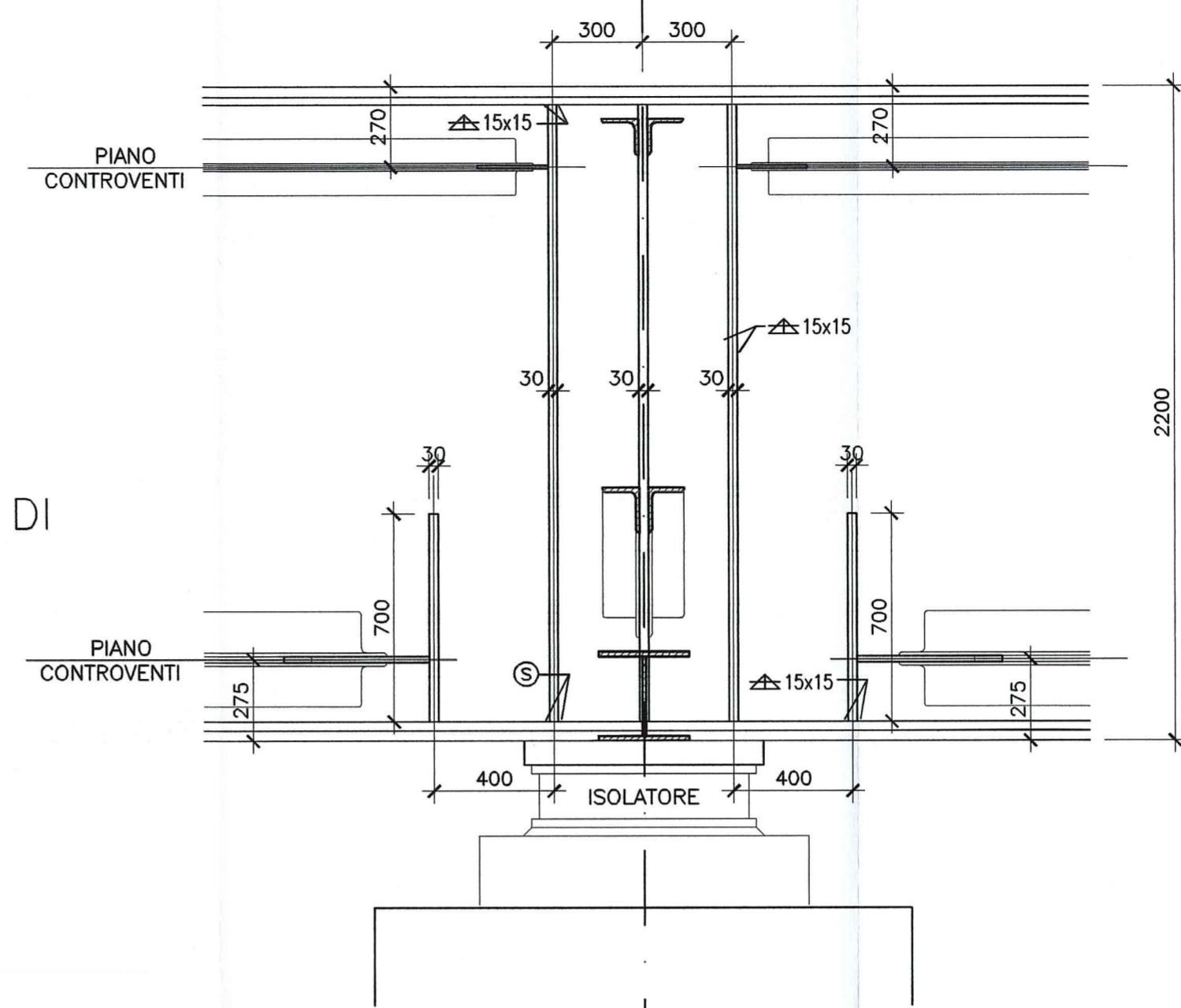


VISTA DIAFRAMMA (DP1)
SCALA 1:20



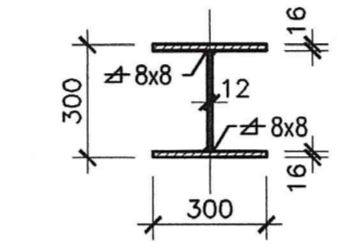
Ⓢ = SALDATURA A COMPLETA PENETRAZIONE

SEZIONE A-A
SCALA 1:20

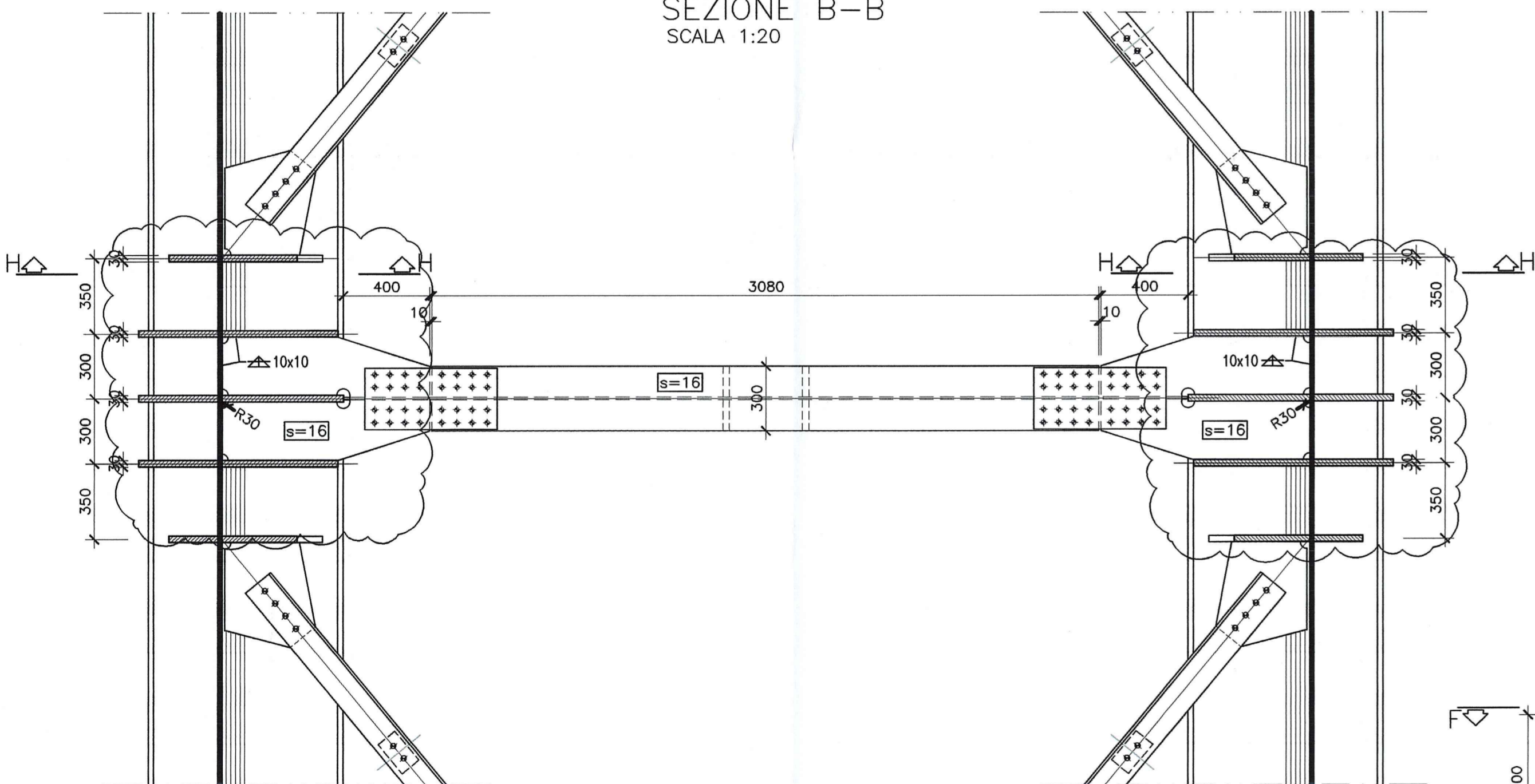


Indicate dimensioni gola saldature.
Aggiunte dimensioni fazzoletti.

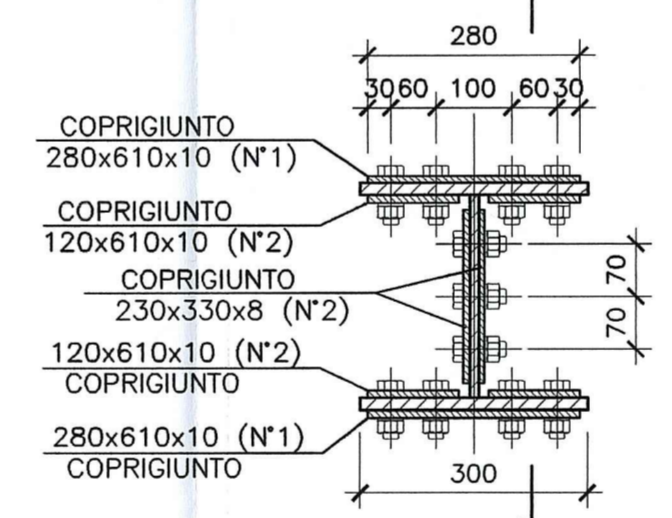
PARTICOLARE TRAVE DI COLLEGAMENTO
SCALA 1:20



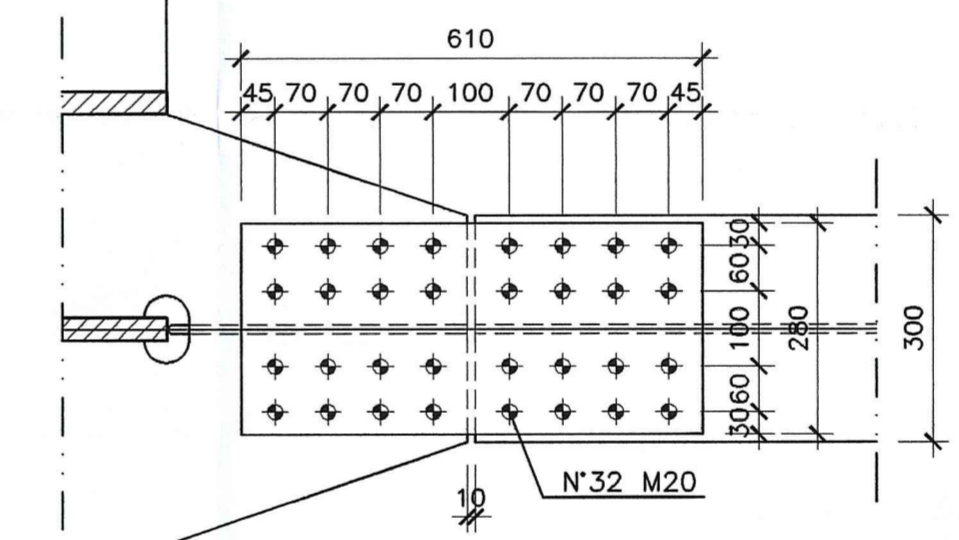
SEZIONE B-B
SCALA 1:20



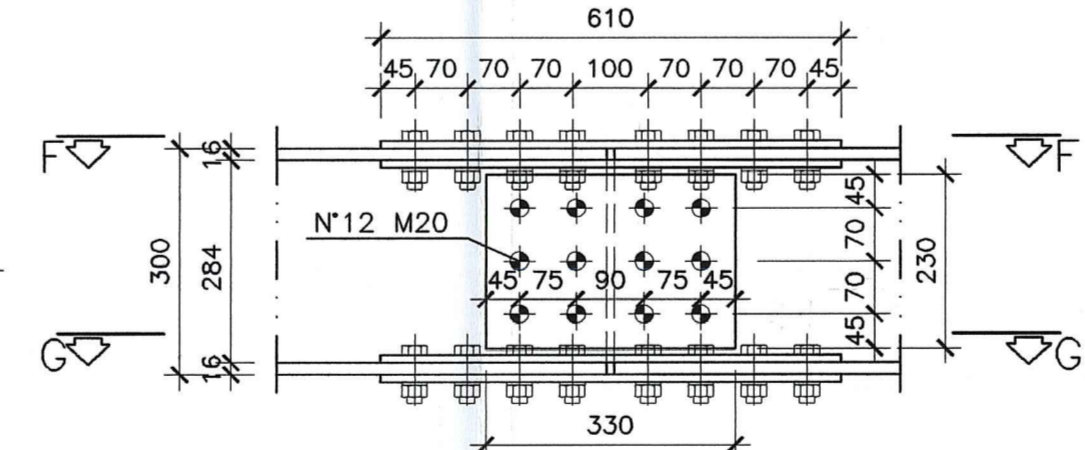
SEZIONE D-D
SCALA 1:10



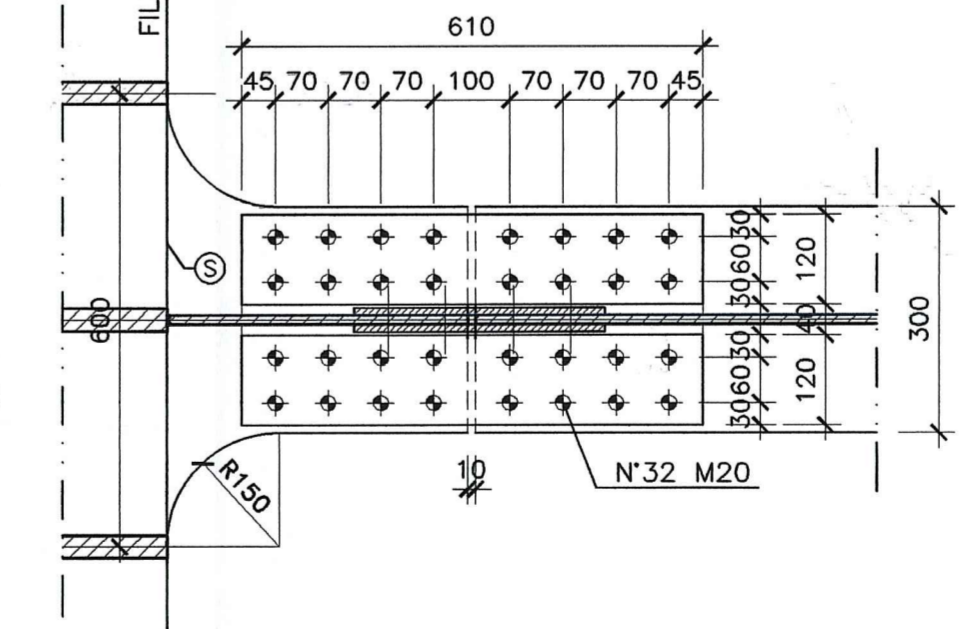
SEZIONE F-F
SCALA 1:10



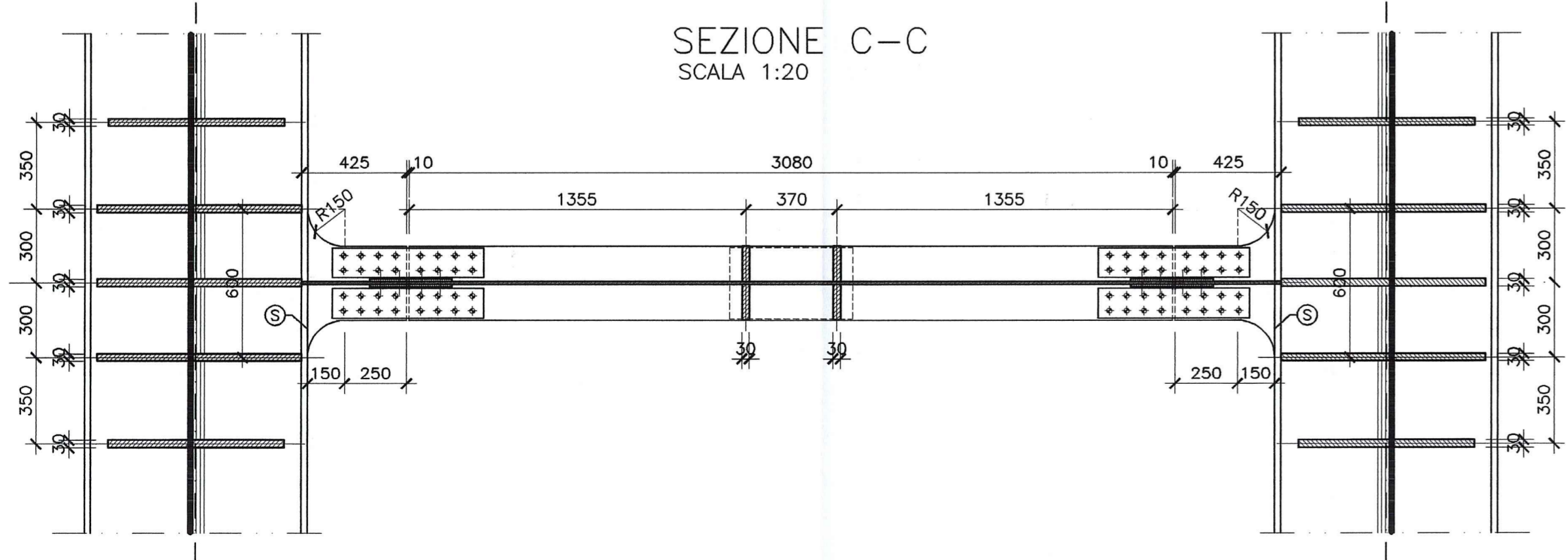
SEZIONE E-E
SCALA 1:10



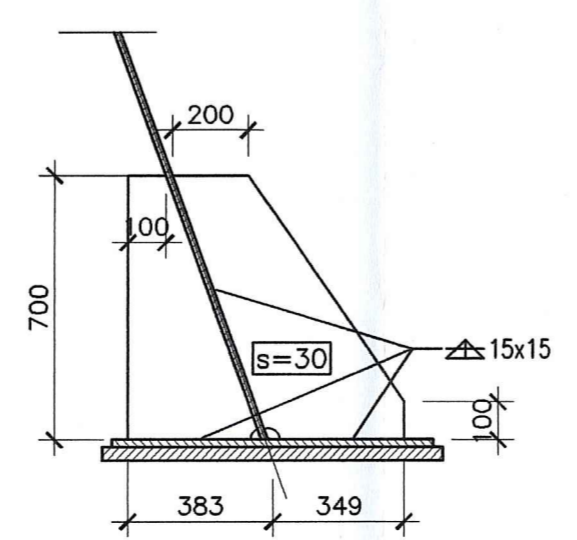
SEZIONE G-G
SCALA 1:10



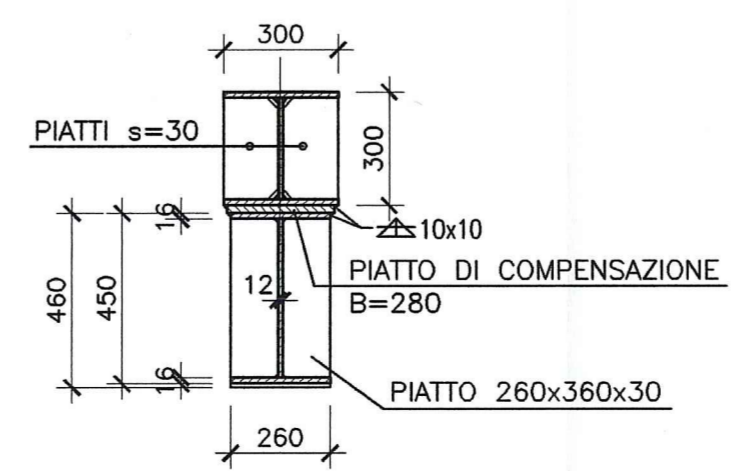
SEZIONE C-C
SCALA 1:20



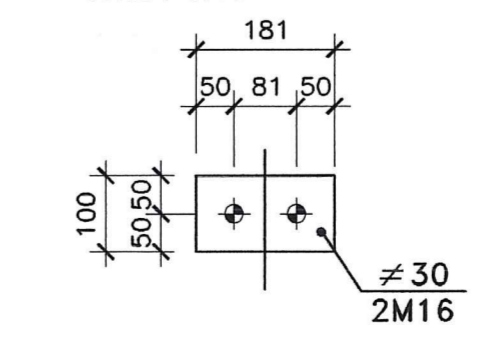
SEZIONE H-H
SCALA 1:20



SEZIONE I-I
SCALA 1:20



DETTAGLIO CALASTRELLI
SCALA 1:10



DOCUMENTI DI RIFERIMENTO																									
DESCRIZIONE	CODIFICA																								
CARATTERISTICHE DEI MATERIALI E SPECIFICHE TECNICHE	RAAA1EVAPCA09GSP001.dwg																								
DESCRIZIONE DELLA MODIFICA:																									
Indicate dimensioni gola saldature. Aggiunte dimensioni fazzoletti.																									
<p>Committente: AUTOCAMIONALE DELLA CISA S.p.A. Via Cambora 26/A - Frazione Ponte Taro - 43015 NOCETO (PR)</p> <p>Impresa Esecutrice: PIZZAROTTI FONDATA NEL 1910</p> <p>AUTOSTRADA DELLA CISA A15 RACCORDO AUTOSTRADALE A15/A22 CORRIDOIO PLURIMODALE TIRRENO-BRENNERO RACCORDO AUTOSTRADALE FRA L' AUTOSTRADA DELLA CISA-FONTEVIVO (PR) E L' AUTOSTRADA DEL BRENNERO-NOGAROLE ROCCA (VR). I LOTTO.</p> <p>C.U.P. G61B0400060008 C.I.G. 307068161E</p> <p>PROGETTO ESECUTIVO</p> <p>AUTOCAMIONALE DELLA CISA S.p.A. Il Direttore TIBRE: _____ Il Responsabile del Procedimento: _____ Il Presidente: _____</p> <p>IMPRESA PIZZAROTTI & C. S.p.A. Il Direttore Tecnico: <i>Luca Bondanelli</i></p> <p>PROGETTAZIONE DI: PIZZAROTTI FONDATA NEL 1910</p> <p>A.T.I.: idress engineering ROXSOUL s.p.a. ViA s.p.a. MANDATARIA MANDANTE MANDANTE S.r.l.</p> <p>Consulenza specialistica a cura di: PIZZAROTTI NA</p> <p>Il Geologo: NA</p> <p>Il Progettista: PIZZAROTTI Ing. Giovanni Piazza Ordine degli Ingegneri della Provincia di Parma n. A-27296</p> <p>Coordinatore per la Sicurezza in fase di Progettazione: Ing. Giovanni Maria Cepparotti Ordine degli Ingegneri della Provincia di Viterbo n. 392</p> <p>Progettista Responsabile: PIZZAROTTI Impresa Pizzarotti Ing. Pietro Mazzoli Ordine degli Ingegneri della Provincia di Parma n. 524</p> <p>Titolo Elaborato: Asse principale Cavalcavia Cavalcavia autostazione Treccasali-Terre Verdiane (svincolo) Carpenteria metallica - Diaframma di pila</p> <p>Data Emissione Progetto: 18/03/2014 Scala: varie</p> <p>Identif. Elaborato:</p> <table border="1"> <thead> <tr> <th>NUM. IDENTIFICATIVO</th> <th>CODICE COMMESA</th> <th>LOTTO</th> <th>FASE</th> <th>DIR.</th> <th>AMBITO</th> <th>GR. OPERA</th> <th>NUM. OPERA</th> <th>PARTE OPERA</th> <th>TIPO DOC.</th> <th>NUM. PROZ. DOC.</th> <th>REVISIONE</th> </tr> </thead> <tbody> <tr> <td>1</td> <td>RAAA</td> <td>1</td> <td>E</td> <td>V</td> <td>AP</td> <td>CA</td> <td>09</td> <td>I</td> <td>CA</td> <td>009</td> <td>B</td> </tr> </tbody> </table> <p>Rev. _____ Data _____ DESCRIZIONE REVISIONE _____ Redatto _____ Controllato _____ Approvato _____</p> <p>B 10/10/2014 REVISIONE A SEGUITO ISTRUTTORIA RINA R. FIORE G. PIAZZA MAZZOLI A 13/09/2014 RIEMMISSIONE PROGETTO ESECUTIVO A. CANTARELLA G. PIAZZA MAZZOLI Rev. _____ Data _____ DESCRIZIONE REVISIONE _____ Redatto _____ Controllato _____ Approvato _____</p> <p><small>IL PRESENTE DOCUMENTO NON PUO' ESSERE COPIATO, RIPRODOTTO O ALTRIMENTI PUBBLICATO, IN TUTTO O IN PARTE, SENZA IL CONSENSO SCRITTO DELLA AUTOCAMIONALE DELLA CISA S.p.A. CON SEDELE NON AUTORIZZATO SOTTO PENSALE E NORMA DI LEGGE. THIS DOCUMENT MAY NOT BE COPIED, REPRODUCED OR PUBLISHED, EITHER IN PART OR IN ITS ENTIRETY, WITHOUT THE WRITTEN PERMISSION OF AUTOCAMIONALE DELLA CISA S.p.A. UNAUTHORIZED USE MAY BE PROSECUTED BY LAW.</small></p>		NUM. IDENTIFICATIVO	CODICE COMMESA	LOTTO	FASE	DIR.	AMBITO	GR. OPERA	NUM. OPERA	PARTE OPERA	TIPO DOC.	NUM. PROZ. DOC.	REVISIONE	1	RAAA	1	E	V	AP	CA	09	I	CA	009	B
NUM. IDENTIFICATIVO	CODICE COMMESA	LOTTO	FASE	DIR.	AMBITO	GR. OPERA	NUM. OPERA	PARTE OPERA	TIPO DOC.	NUM. PROZ. DOC.	REVISIONE														
1	RAAA	1	E	V	AP	CA	09	I	CA	009	B														