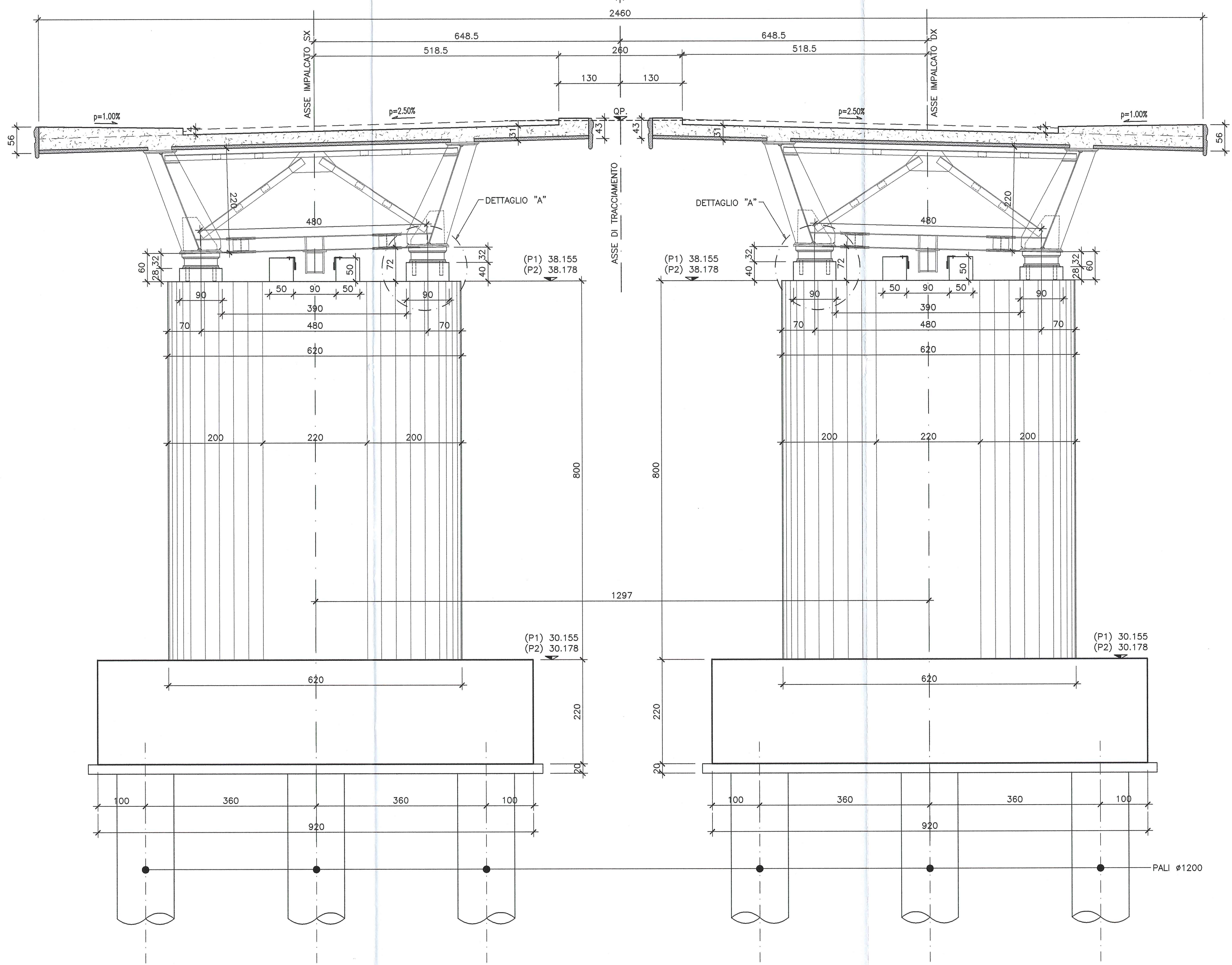
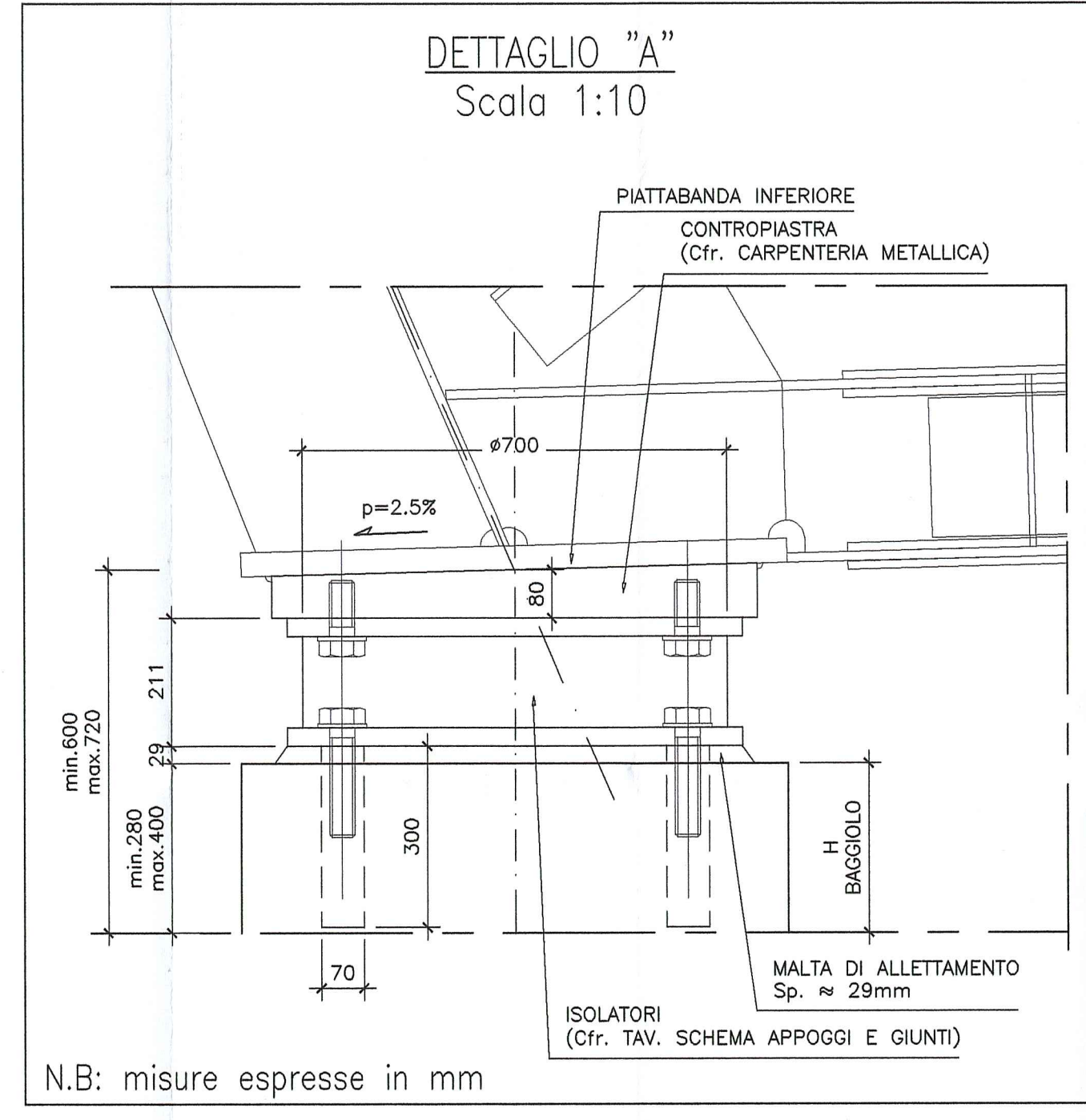
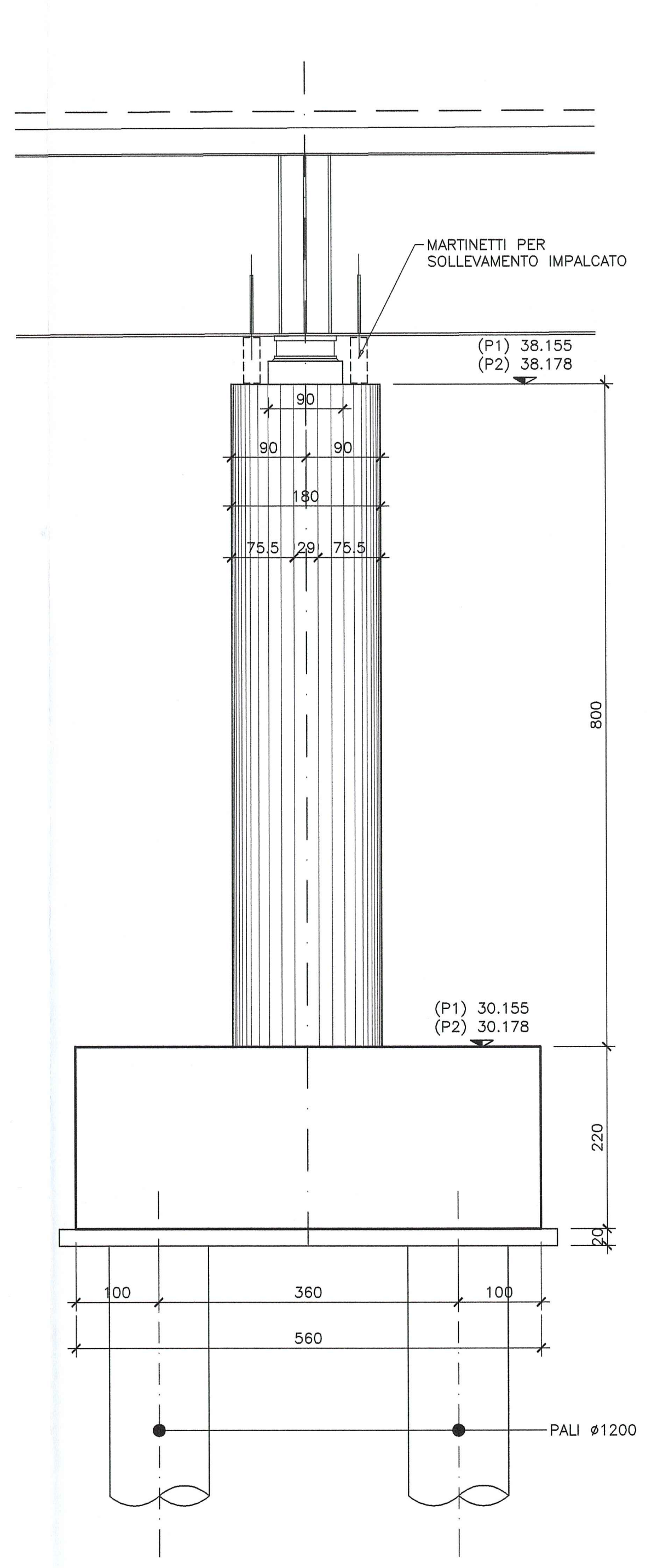


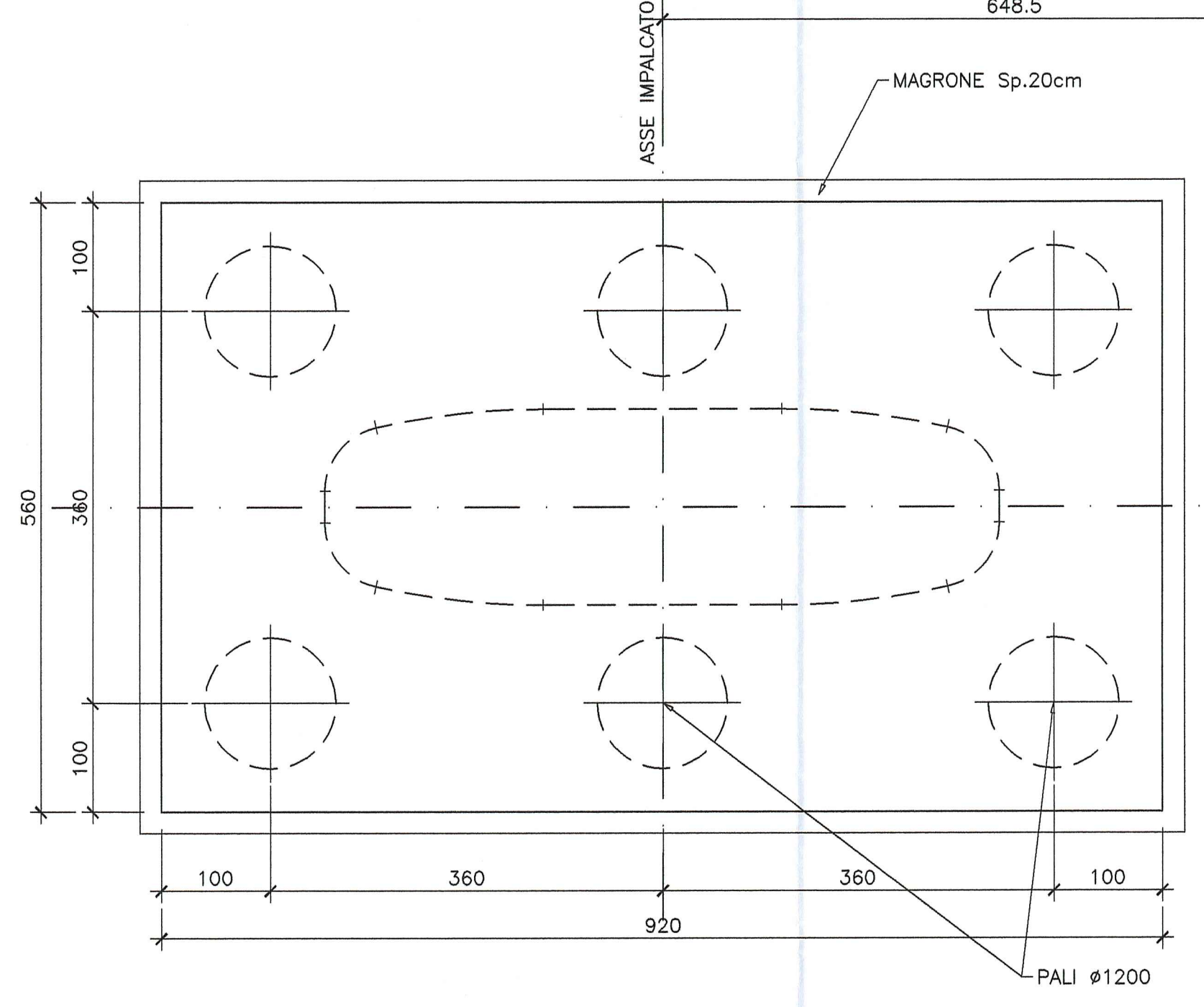
VISTA IN DIREZIONE TRASVERSALE
SCALA 1:50



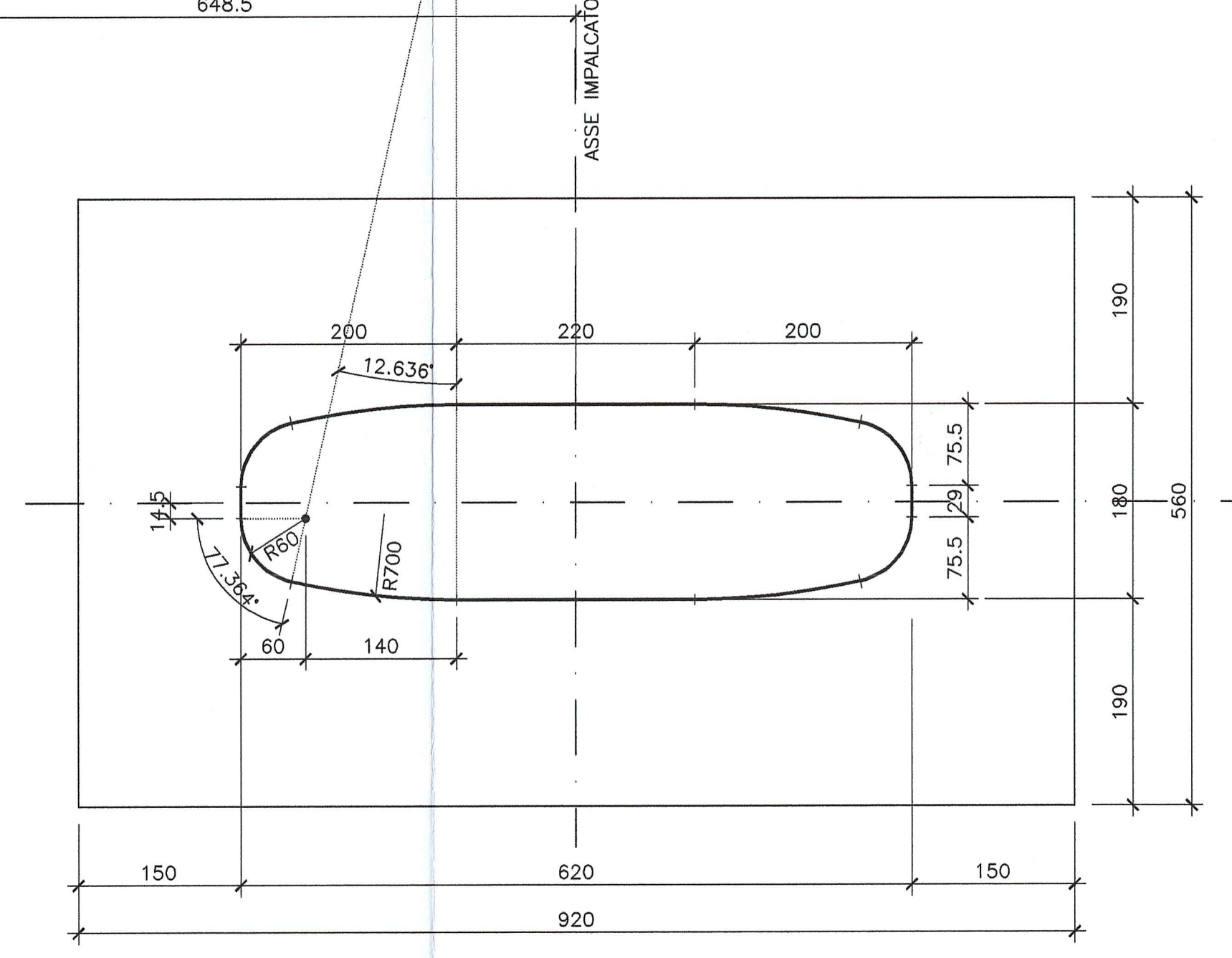
VISTA IN DIREZIONE LONGITUDINALE
SCALA 1:50



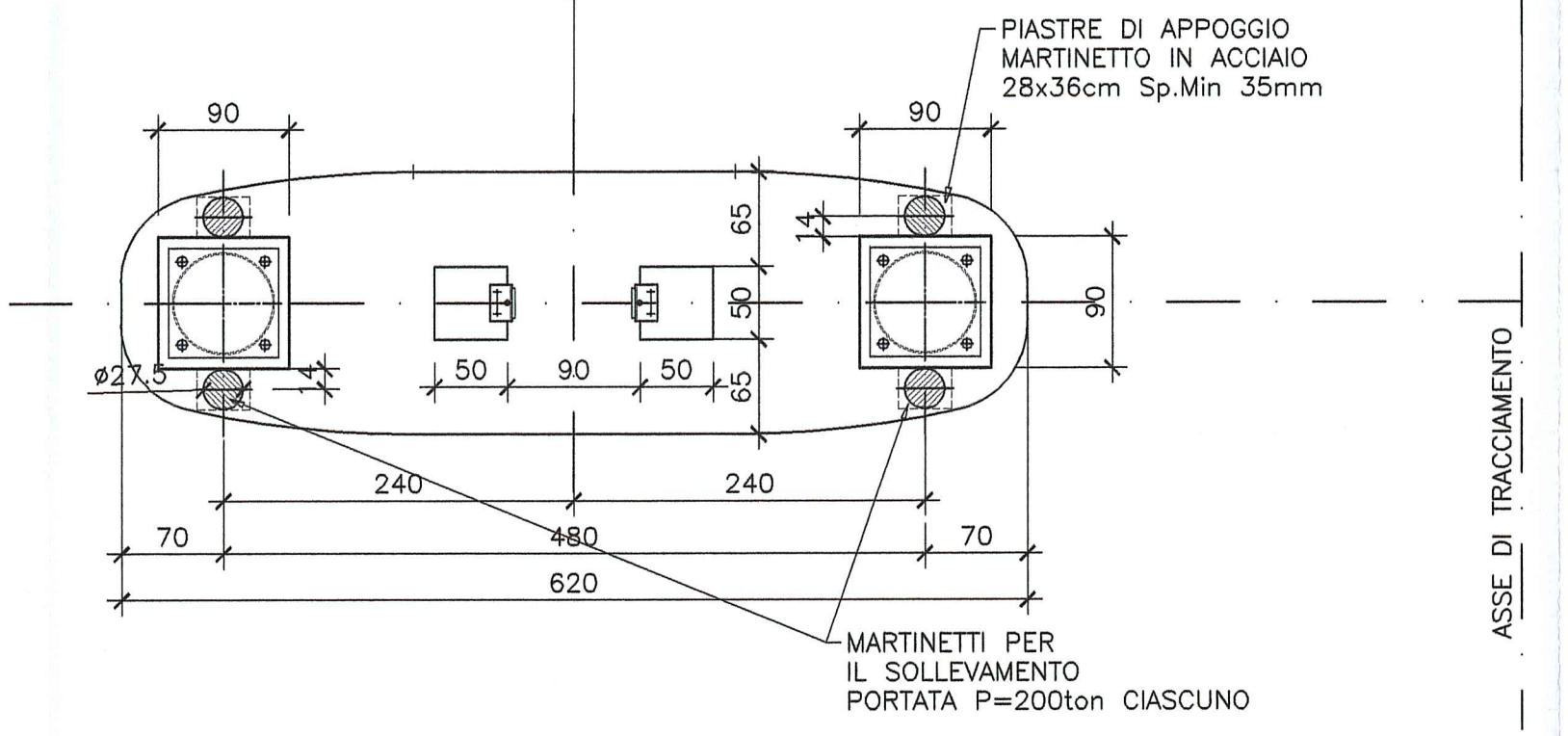
PIANTA FONDAZIONE
SCALA 1:50



PIANTA SPICCATO
SCALA 1:50



PIANTA PULVINO
SCALA 1:50



Autocomionale della CISA S.p.A. Via Camboara 26/A - Frazione Ponte Taro - 43015 NOCETO (PR)	
PIZZAROTTI FONDATA NEL 1910	
AUTOSTRADA DELLA CISA A15 RACCORDO AUTOSTRADALE A15/A22 CORRIDOIO PLURIMODALE TIRRENO-BRENNERO RACCORDO AUTOSTRADALE FRA L'AUTOSTRADA DELLA CISA-FONTEVIVO (PR) E L'AUTOSTRADA DEL BRENNERO-NOGAROLE ROCCA (VR), I LOTTO.	
C.U.P. G61B0400060008 C.I.G. 307068161E	
PROGETTO ESECUTIVO	
AUTOCOMIONALE DELLA CISA S.p.A. Il Direttore TIRRENO	Il Responsabile del Procedimento:
IMPRESA PIZZAROTTI & C. S.p.A. Il Direttore Tecnico: <i>Roberto Pizzarotti</i>	Il Geologo: NA
PIZZAROTTI FONDATA NEL 1910	Il Progettista: Ing. Giovanni Maria Cepparotti Ordine degli Ingegneri della Provincia di Vercelli n. A-27296
A.T.I. idrosere engineering ROCKSOUL VIA	Coordinatore per la Sicurezza in fase di Progettazione: Ing. Giovanni Maria Cepparotti Ordine degli Ingegneri della Provincia di Vercelli n. 392
Consorzio specializzato a cura di: NA	Progettista Esecutivo: Ing. PIETRO MAZZOLI Impresa PIZZAROTTI Ing. PIETRO MAZZOLI Ordine degli Ingegneri della Provincia di Vercelli n. 121
Titolo Elaborato: Asse principale Cavalcavia Cavalcavia autostazione Treccani-Terre Verdiane (svincolo) Carpenteria pile	Data Emisione Progetto: 18/03/2014 Scala: 1:50
Identif. Elaborato: 13002014	
Data: 13/03/2014	
DESCRIZIONE REVISIONE	
A. CANTARILLA	E. PIZZAZZI
M. MAZZOLI	M. MAZZOLI