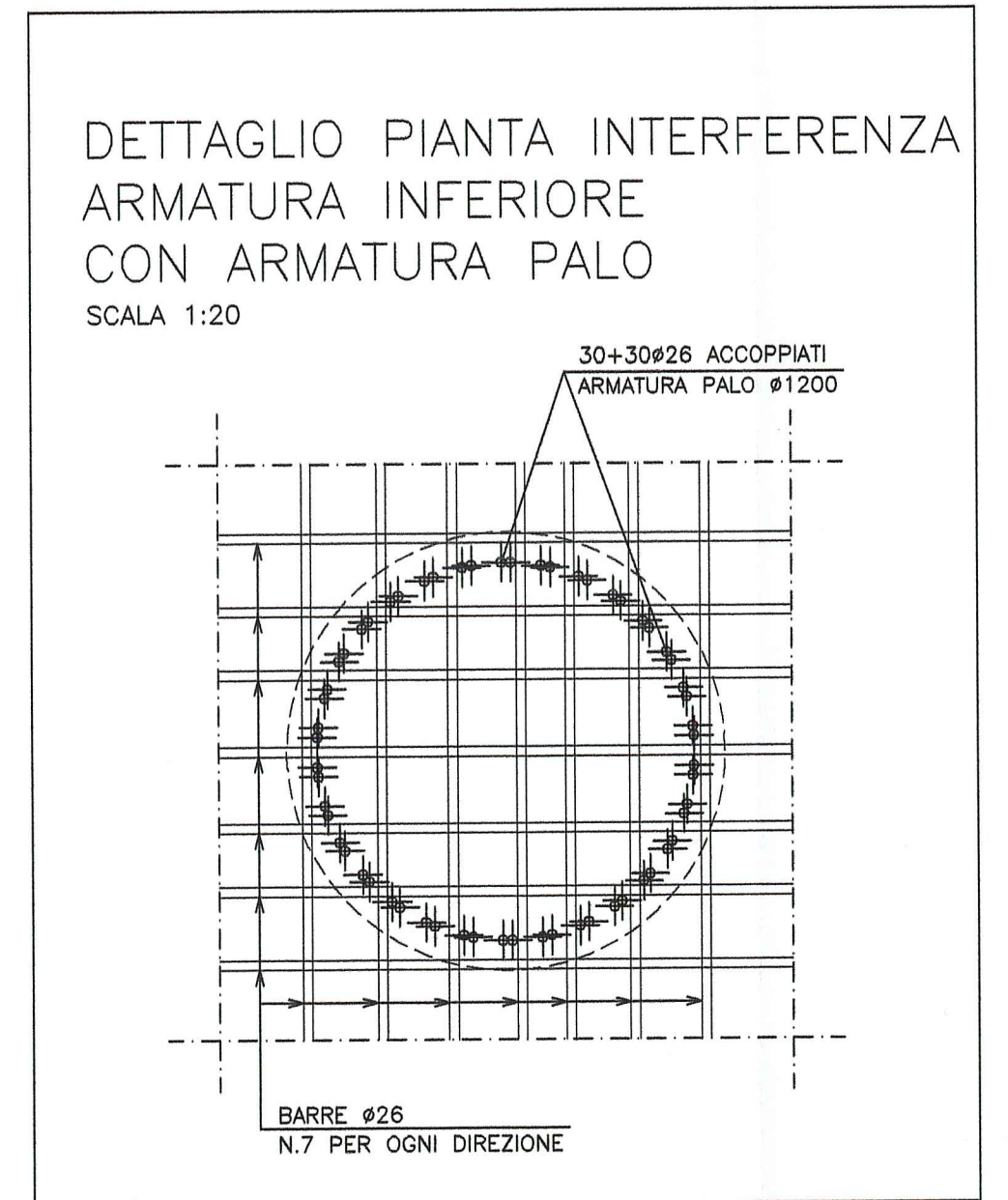
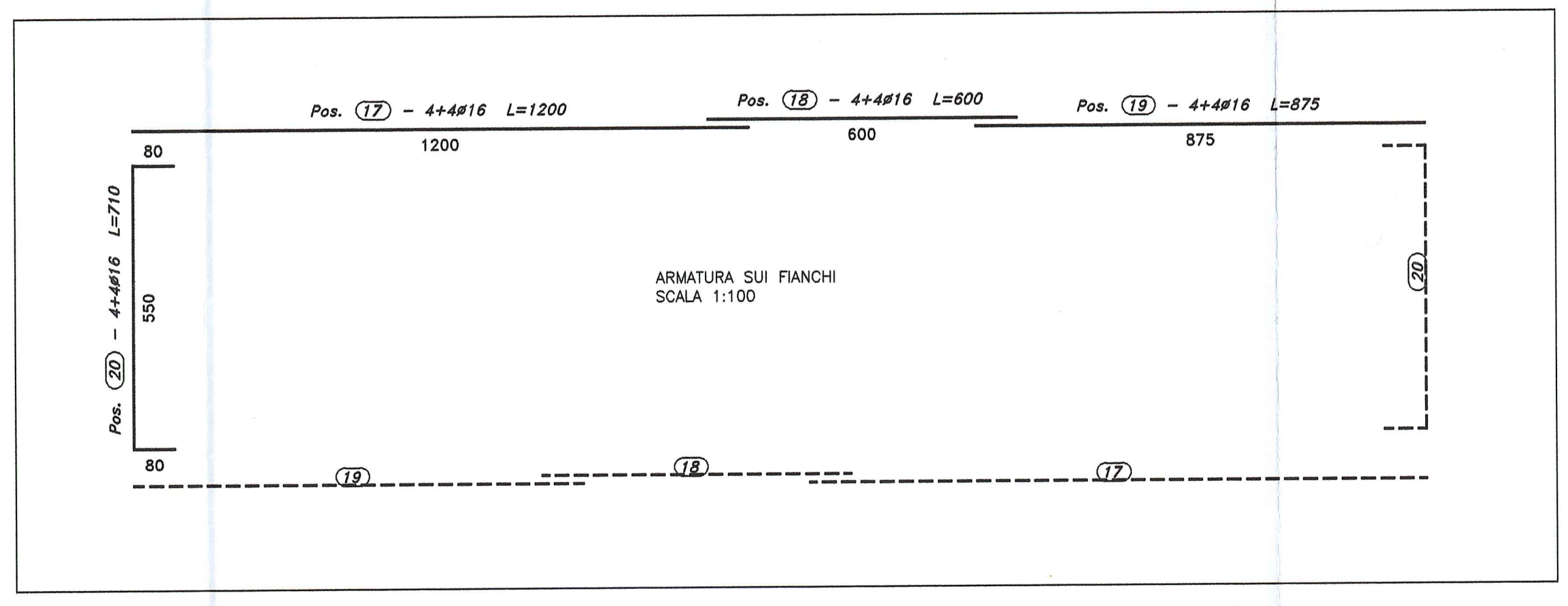
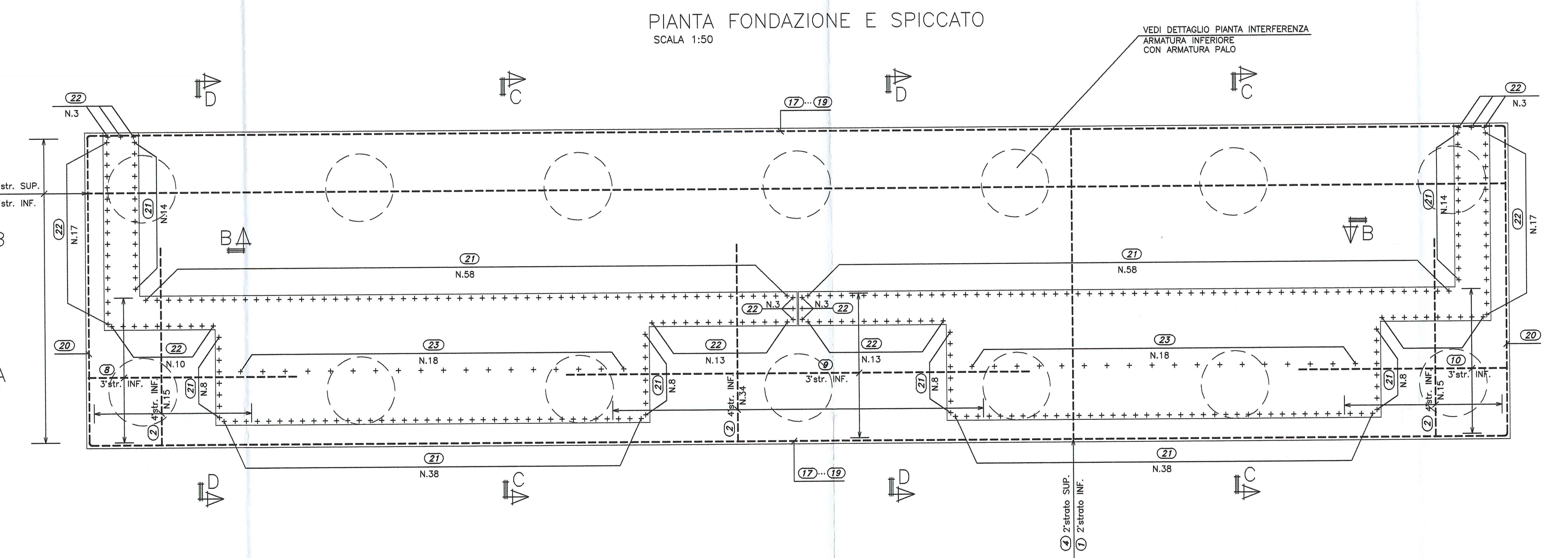
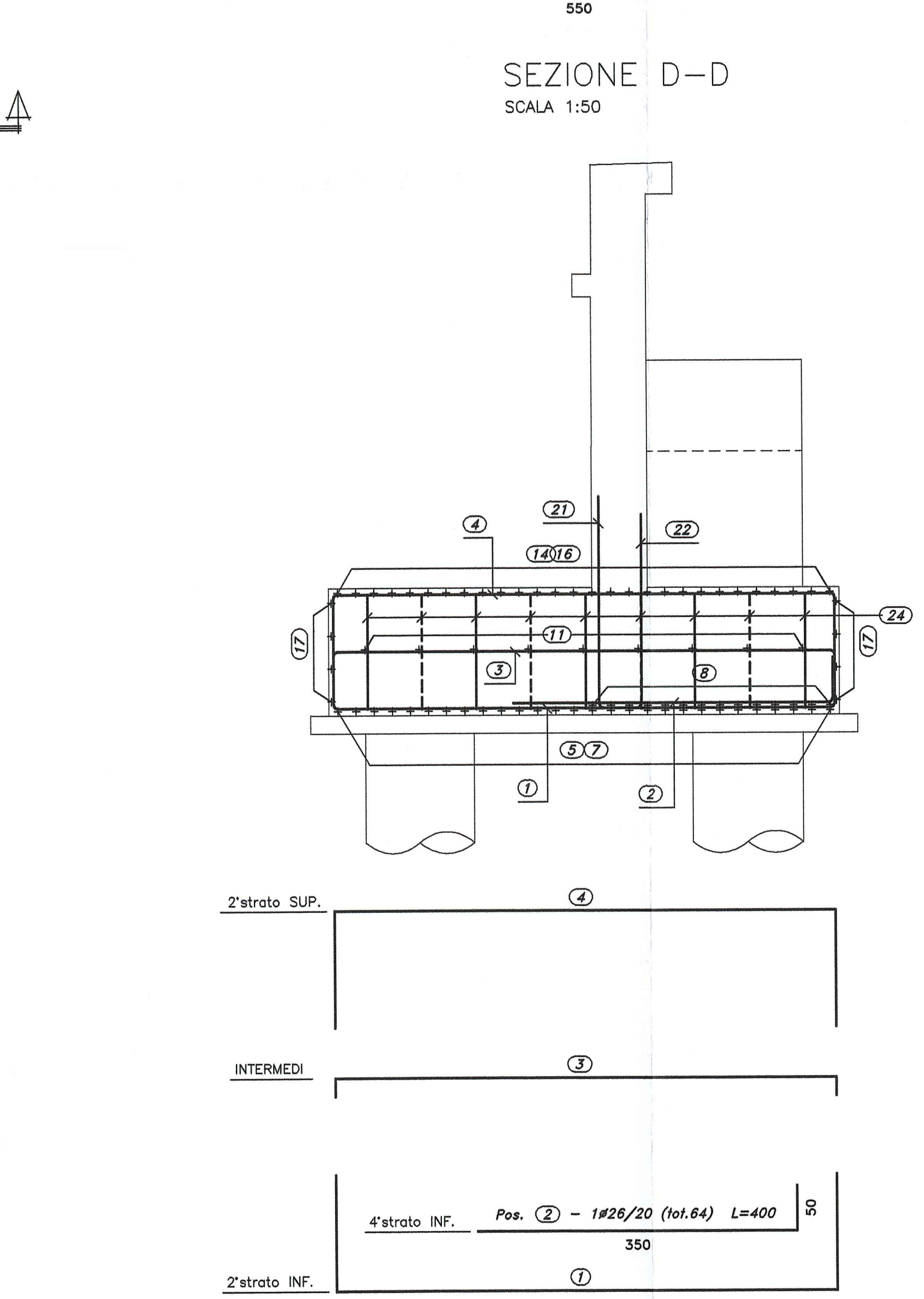
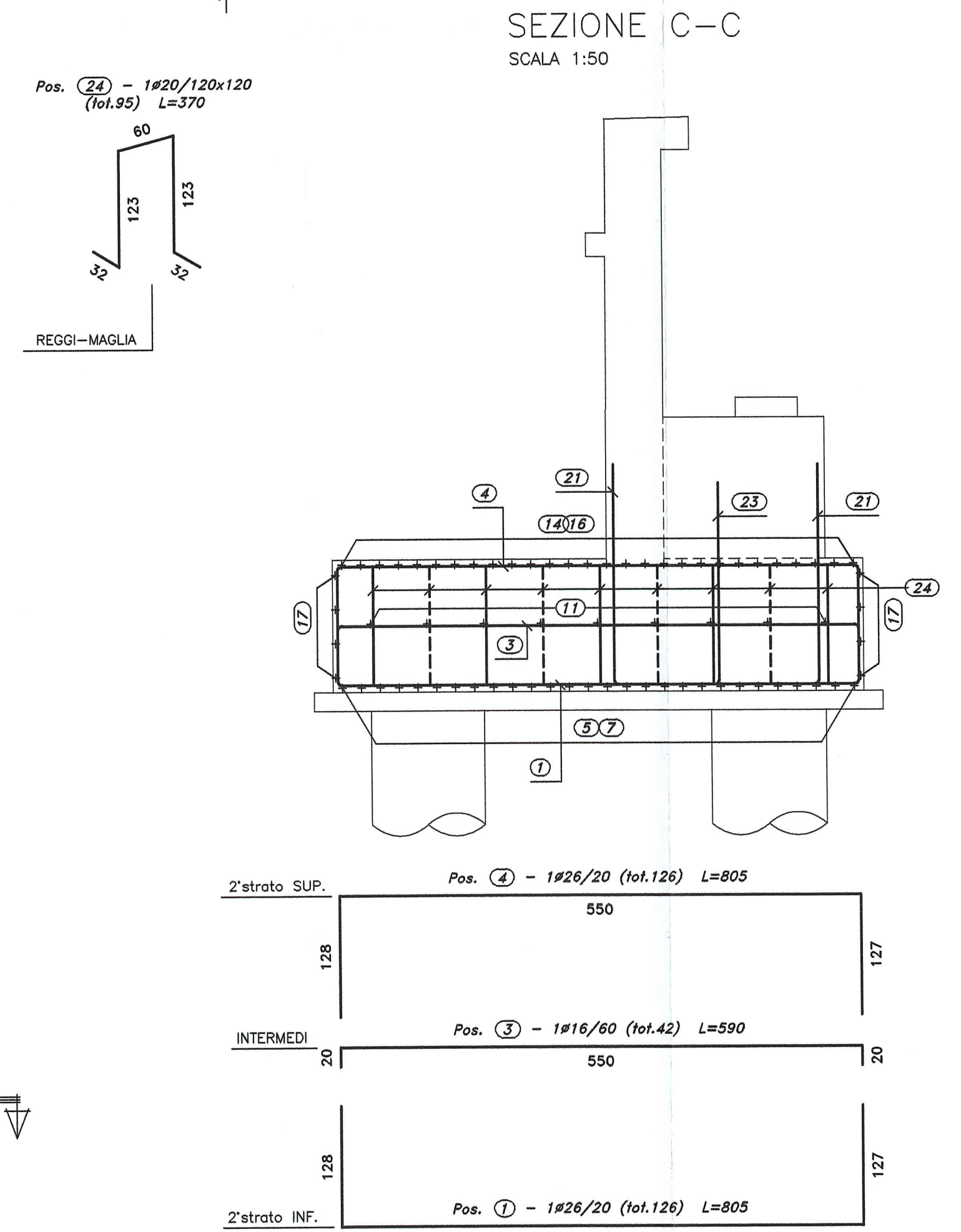
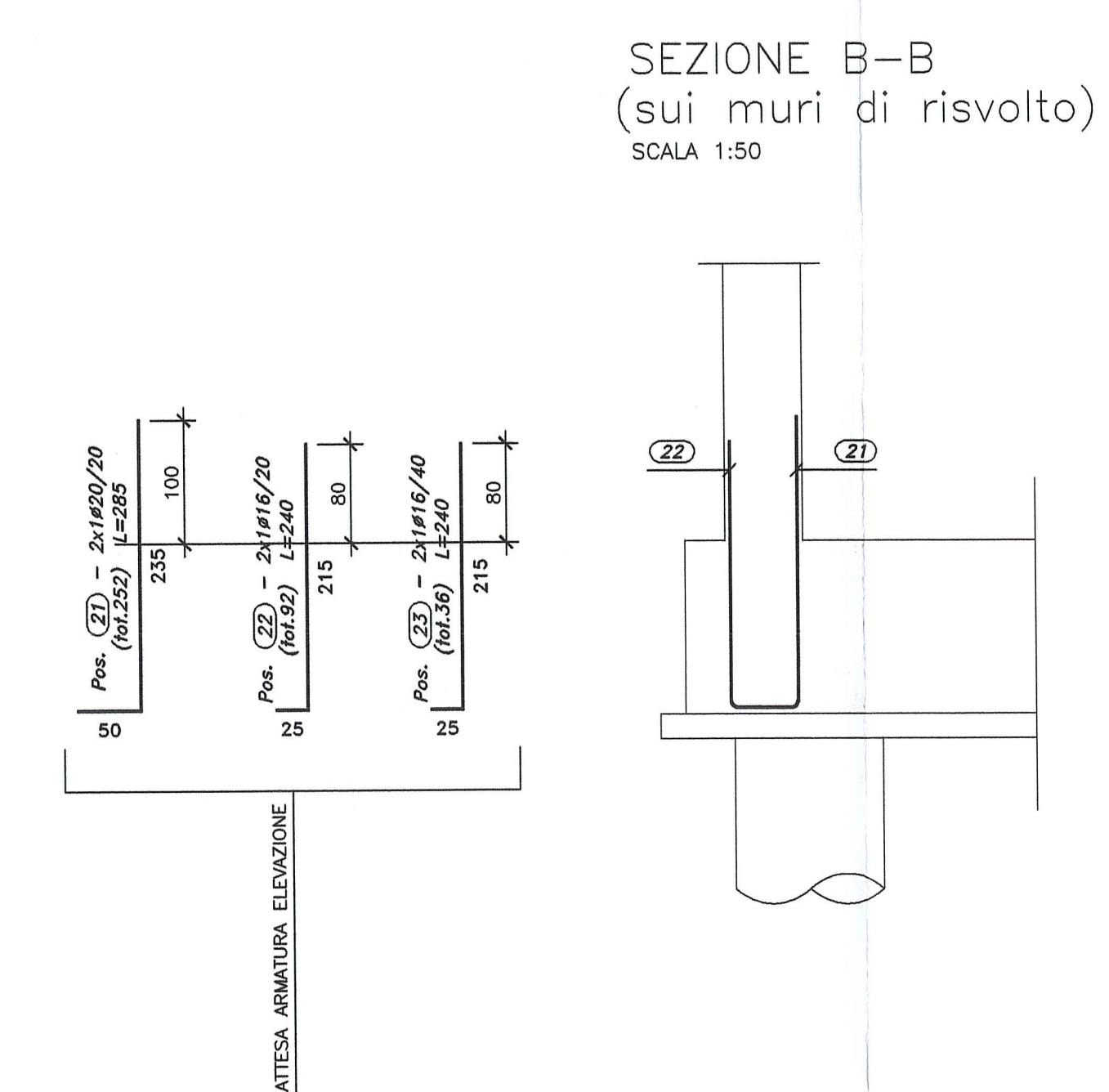
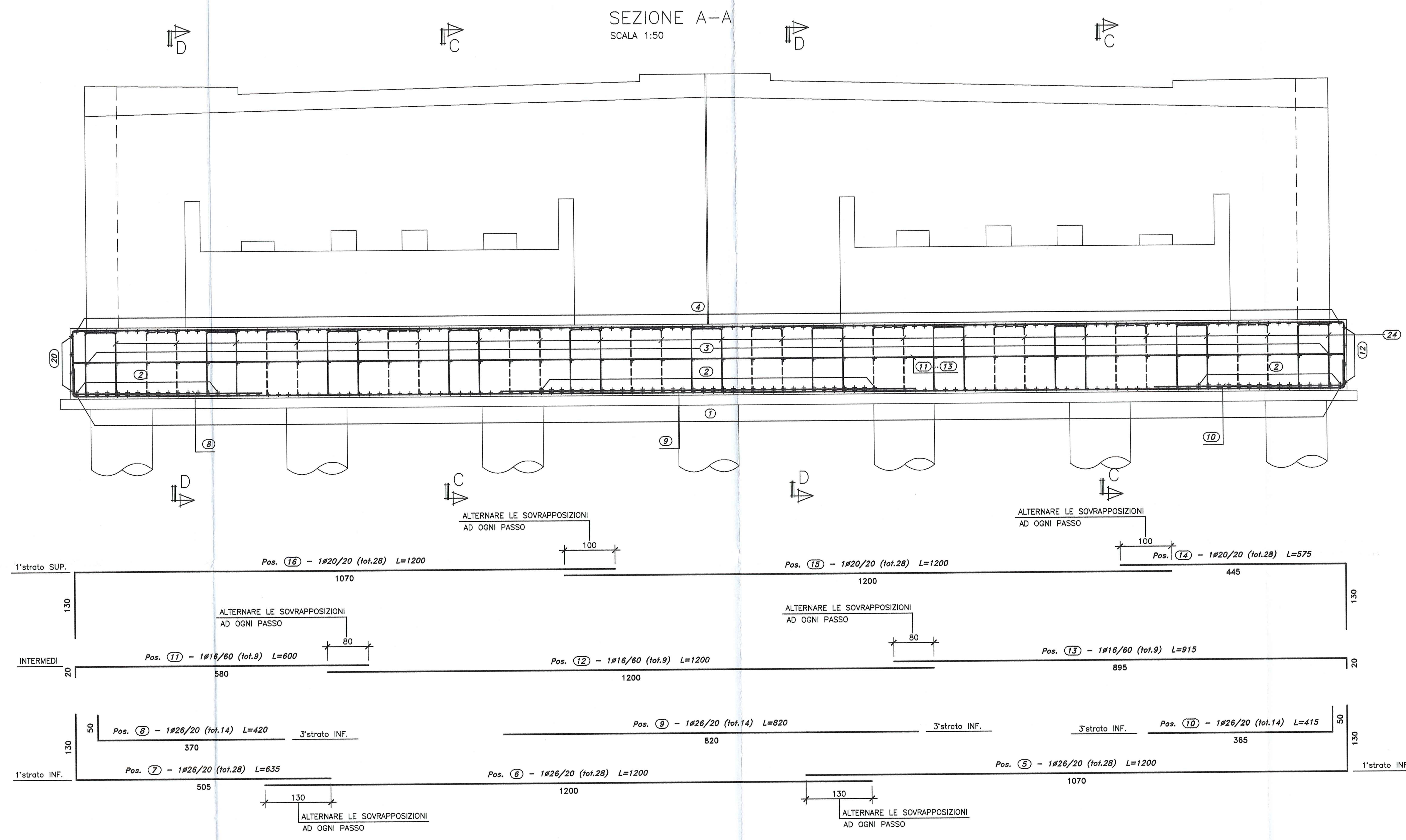


DESCRIZIONE	CODIFICA
CARATTERISTICHE DEI MATERIALI E SPECIFICHE TECNICHE	RAAA1EVPCAD9GSP001.dwg



Autocomonale della CISA S.p.A.
Via Combaora 26/A - Frazione Ponte Taro - 43015 NOCETO (PR)

PIZZAROTTI
FONDATA NEL 1910

AUTOSTRADA DELLA CISA A15
RACCORDO AUTOSTRADALE A15/A22
CORRIDOIO PLURIMODALE TIRRENO-BRENNERO
RACCORDO AUTOSTRADALE FRA L'AUTOSTRADA DELLA CISA-FONTEVIVO (PR)
E L'AUTOSTRADA DEL BRENNERO-NOGAROLE ROCCA (VR). I LOTTO.

C.U.P. G61B0400060008 C.I.G. 307068161E

PROGETTO ESECUTIVO

Autocomonale della CISA S.p.A. Il Direttore Tecnico: Il Responsabile Procedimento: Il Progettista:

IMPRESA PIZZAROTTI & C. S.p.A. Il Direttore Tecnico: Il Progettista:
Ing. Giovanni Pizzarotti
Ordine degli Ingegneri della Provincia di Parma n. A-27296

ATA: idreosse, ROCKSOL, VIA
Consulenza specialistica e cure di: Ing. Giovanni Maria Cepparotti
Ordine degli Ingegneri della Provincia di Parma n. 392

NA Proprietà: DON. ING. PIETRO MAZZOLI
Impresa Pizzarotti & C. S.p.A.
Ing. Pietro Mazzoli
Ordine degli Ingegneri della Provincia di Parma n. 821

Titolo Elaborato: Asse principale Cavalcavia
Cavalcavia autostazione Treccasali-Terre Verdiane (svincolo)
Pianta di fondazione - Spalle - Armatura
Data Emissione Progetto: 18/03/2014
Scala: 1:50

Identif. Elaborato: RAAA, 1, B, V, AP, CA, D2, F, AR, 002, A