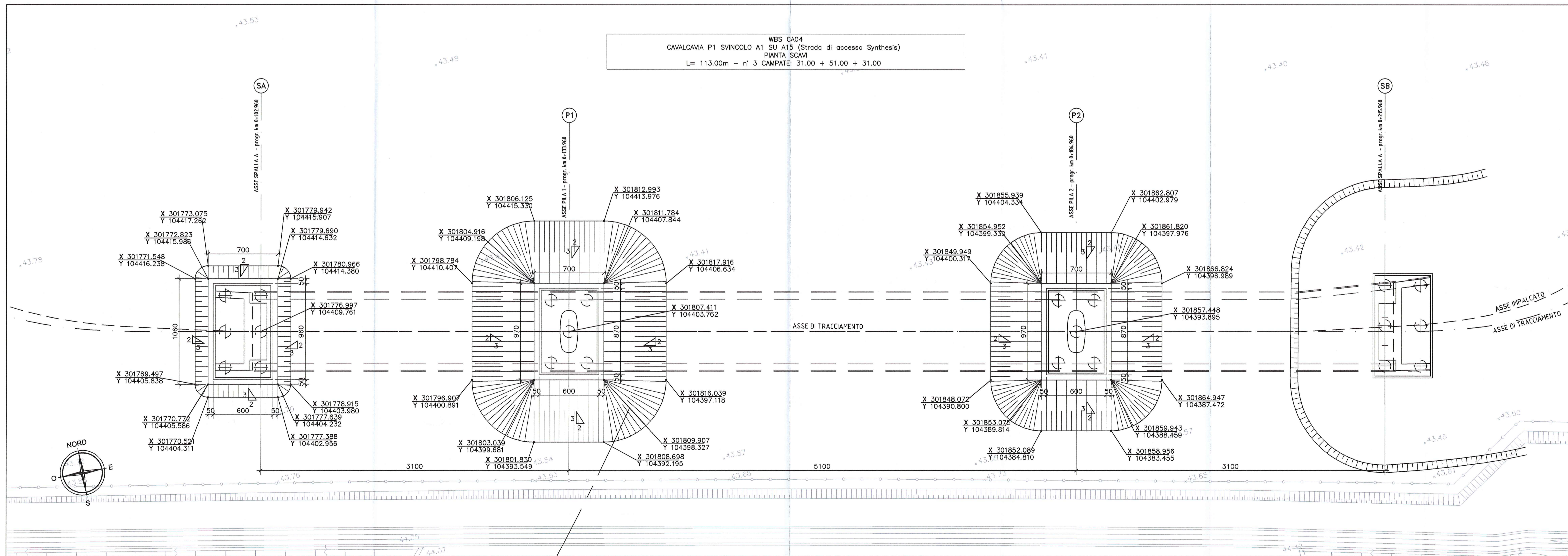


N.B.:
IL RITOMBAMENTO AVVERA' CON
MATERIALE PROVENIENTE DA SCAVI



Comittente: **AUTOCAMIONALE DELLA CISA S.P.A.**
Via Camboara 26/A - Frazione Ponte Taro - 43015 NOCETO (PR)

Impresa Esecutrice: **PIZZAROTTI**
FONDATA NEL 1910

**AUTOSTRADA DELLA CISA A15
RACCORDO AUTOSTRADALE A15/A22
CORRIDOIO PLURIMODALE TIRRENO-BRENNERO
RACCORDO AUTOSTRADALE FRA L' AUTOSTRADA DELLA CISA-FONTEVIVO (PR)
E L' AUTOSTRADA DEL BRENNERO-NOGAROLE ROCCA (VR). I LOTTO.**
C.U.P. G61B04000060008 C.I.G. 307068161E

PROGETTO ESECUTIVO

Il Direttore TIRRE: [Signature] Il Responsabile del Procedimento: [Signature] Il Progettista: [Signature]

IMPRESA PIZZAROTTI & C. S.p.A. / PIZZAROTTI & C. S.p.A.
Il Direttore Tecnico: *Ing. Luca Bonamini*

Il Geologo: NA

PROGETTAZIONE DI: **PIZZAROTTI**
FONDATA NEL 1910

Il Progettista: **Ing. Giovanni Maria Cepparotti**
Ordine degli Ingegneri della Provincia di Roma n. A.27296

A.T.I.: **idressse engineering**, **ROCKSOIL**, **VIA**

Coordinatore per la Sicurezza in fase di Progettazione: **Ing. Giovanni Maria Cepparotti**
Ordine degli Ingegneri della Provincia di Viterbo n. 392

Consulenza specialistica a cura di: **Ing. Pietro MAZZOLI**
Impresa PIZZAROTTI & C. S.p.A.
Ing. Pietro MAZZOLI
Ordine degli Ingegneri della Provincia di Parma n. 821

Titolo Elaborato: **Asse principale Cavalcavia Cavalcavia P1 svincolo A1 su A15 (strada di accesso Synthesis) Pianta scavi e fondazioni**

Data Emissione Progetto: 18/03/2014
Scala: 1:200

NUM. IDENTIFICATIVO	CODICE COMMESSA	LOTTO	FASE	ENTE	AMBITO	CAT. OPERA	NUM. OPERA	PARTE OPERA	TIPO DOC.	NUM. PROC. DOC.	REVISIONE
	RAAA	1	E	V	AP	CA	04	F	PL	001	A

Rev. A 18/08/2014 RIEMMISSIONE PROGETTO ESECUTIVO A. CANTARELLA G. PIAZZA MAZZOLI
Data DESCRIZIONE REVISIONE Redatto Controllato Approvato