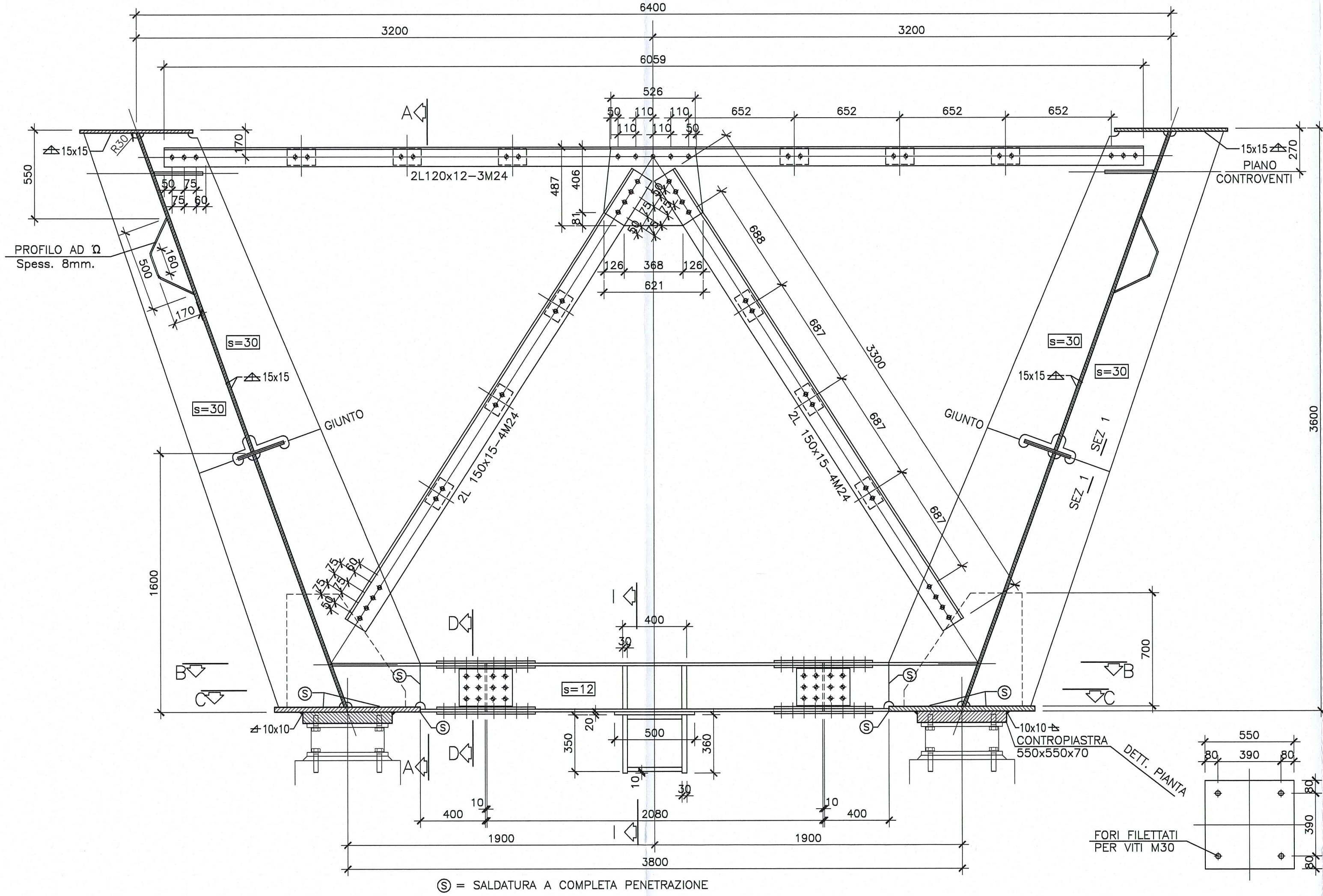
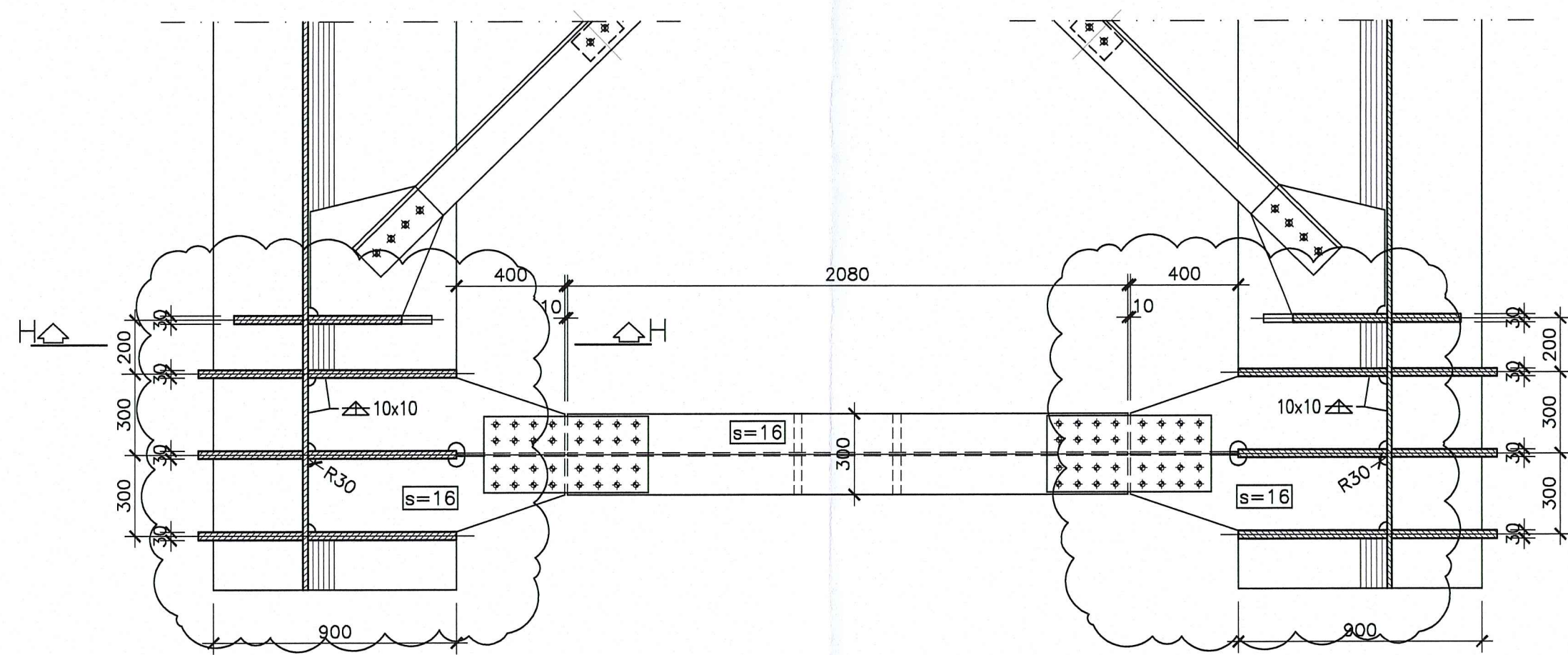


VISTA DIAFRAMMA (DS1)  
SCALA 1:20

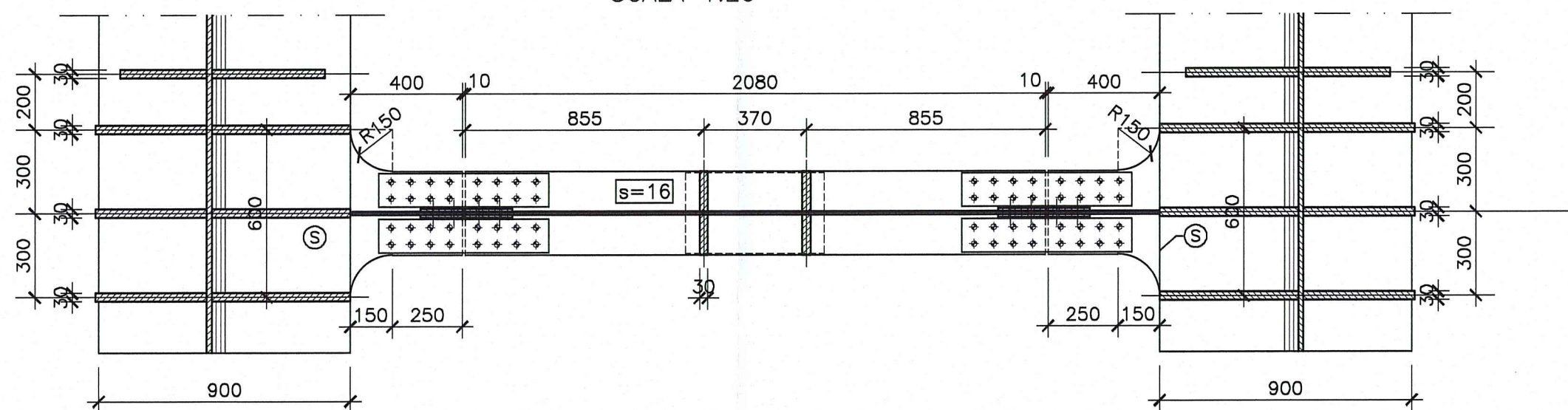


⊗ = SALDATURA A COMPLETA PENETRAZIONE

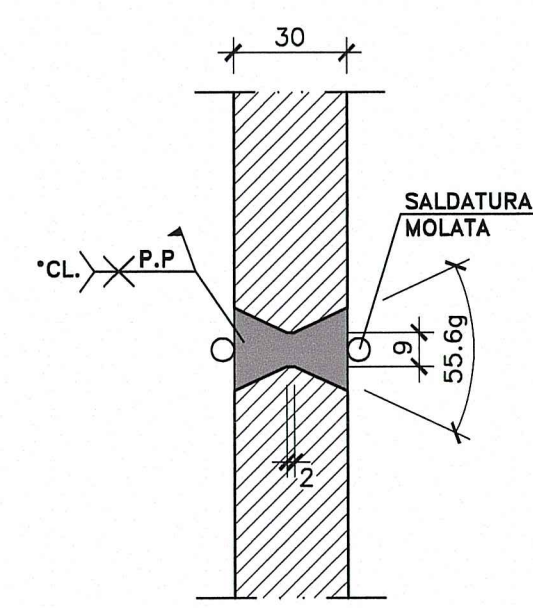
SEZIONE B-B  
SCALA 1:20



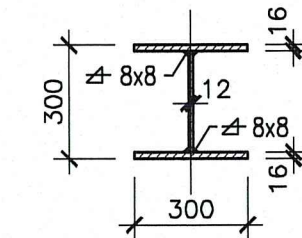
SEZIONE C-C  
SCALA 1:20



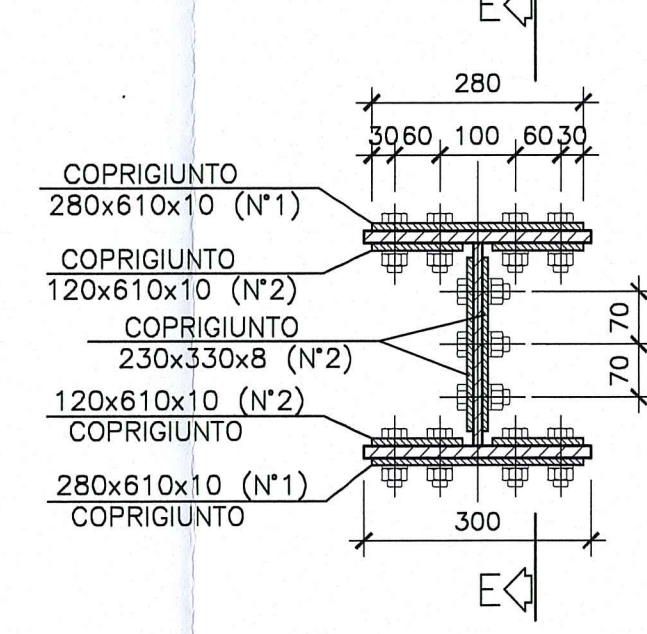
SEZIONE 1-1  
SCALA 1:2



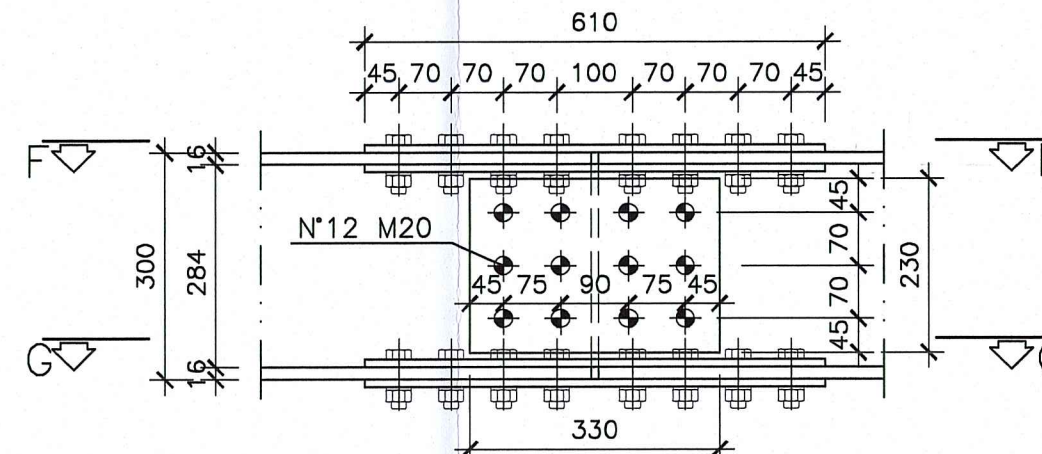
PARTICOLARE TRAVE DI COLLEGAMENTO  
SCALA 1:20



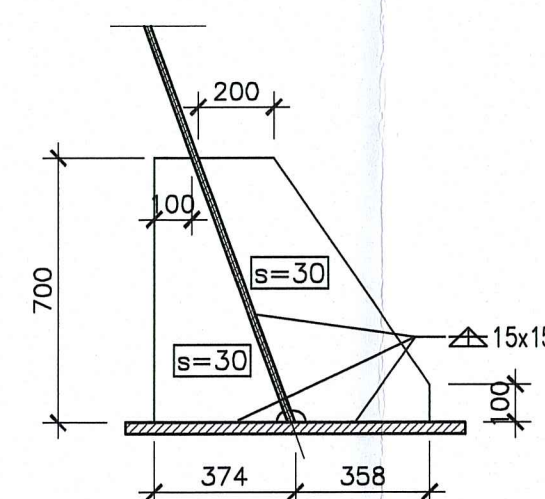
SEZIONE D-D  
SCALA 1:10



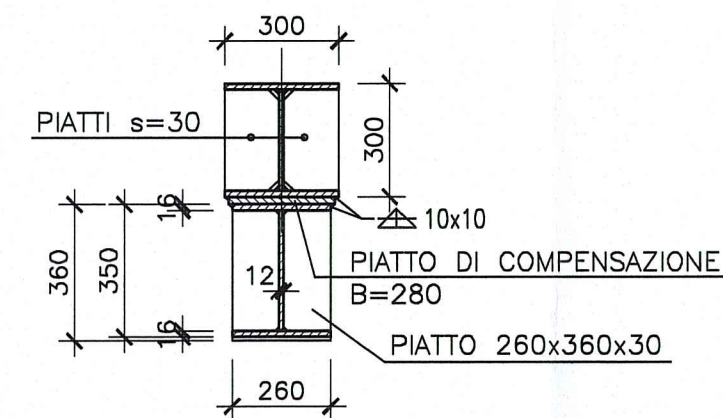
SEZIONE E-E  
SCALA 1:10



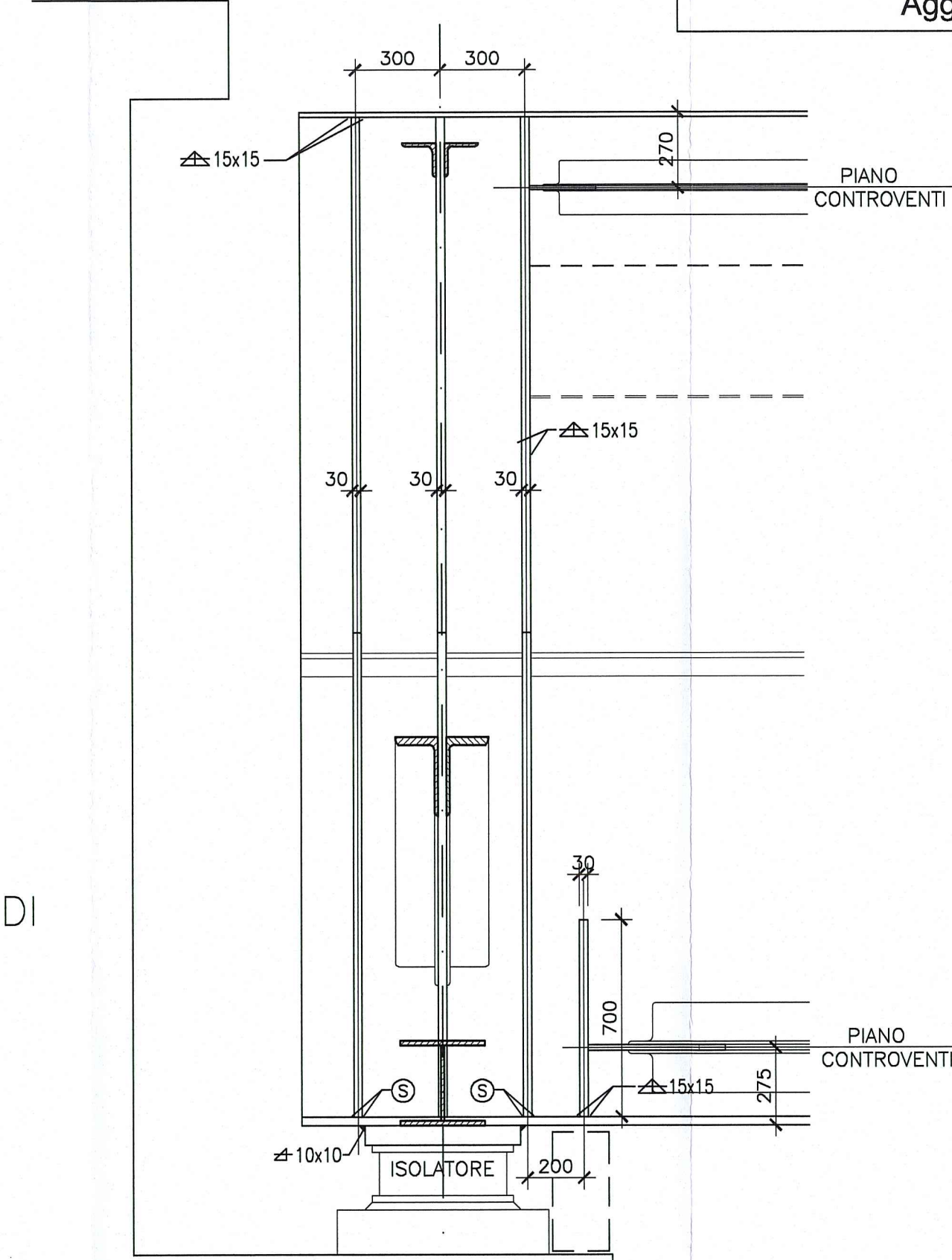
SEZIONE H-H  
SCALA 1:20



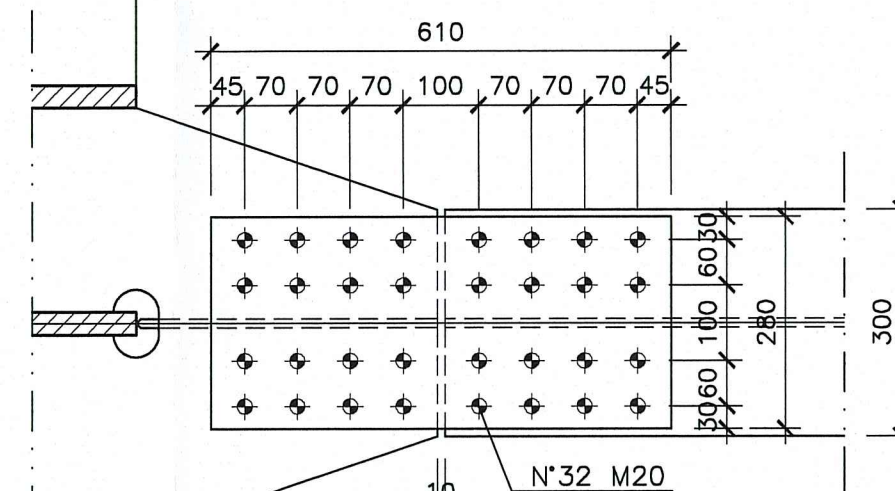
SEZIONE I-I  
SCALA 1:20



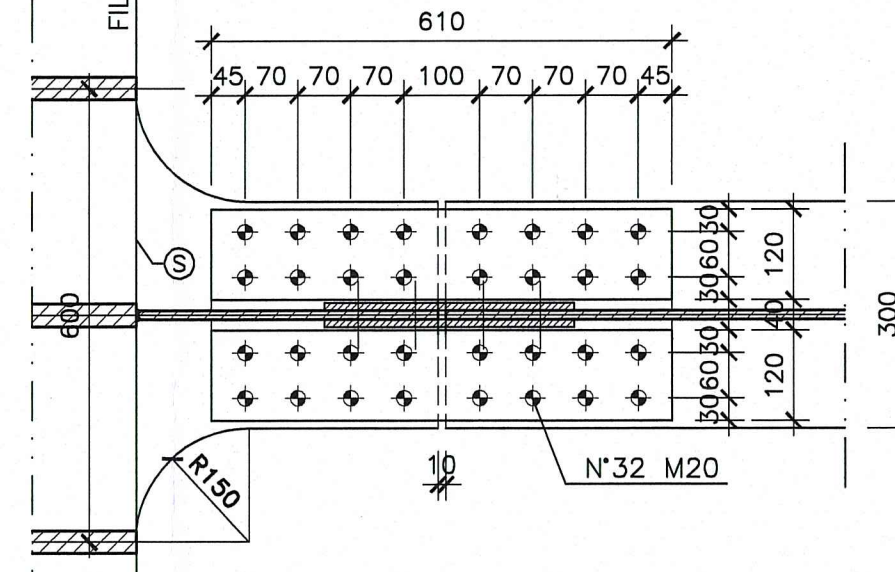
SEZIONE A-A  
SCALA 1:20



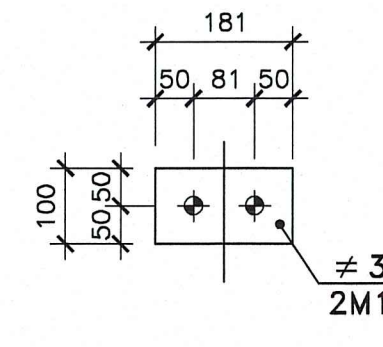
SEZIONE F-F  
SCALA 1:10



SEZIONE G-G  
SCALA 1:10



DETTAGLIO CALASTRELLI  
SCALA 1:10



| DOCUMENTI DI RIFERIMENTO                            |                         |
|---|-------------------------|
| DESCRIZIONE   | CODIFICA                |
| CARATTERISTICHE DEI MATERIALI E SPECIFICHE TECNICHE | RAAA1EVAPCA05GSP001.dwg |

**DESCRIZIONE DELLA MODIFICA:**  
Indicare dimensioni gola saldature.  
Aggiunte dimensioni fazzoletti.

Committente:  
**AUTOCAMIONALE DELLA CISA S.p.A.**  
Via Cambara 26/A - Frazione Ponte Taro - 43015 NOCETO (PR)

Impresa Esecutrice:  
**PIZZAROTTI**  
FONDATA NEL 1910

**AUTOSTRADA DELLA CISA A15  
RACCORDO AUTOSTRADALE A15/A22  
CORRIDOIO PLURIMODALE TIRRENO-BRENNERO  
RACCORDO AUTOSTRADALE FRA L' AUTOSTRADA DELLA CISA-FONTEVIVO (PR)  
E L' AUTOSTRADA DEL BRENNERO-NOGAROLE ROCCA (VR). I LOTTO.**  
C.U.P. G61B04000060008 C.I.G. 307068161E

**PROGETTO ESECUTIVO**

AUTOCAMIONALE DELLA CISA S.p.A.  
Il Direttore TIBRE: [Signature] Il Responsabile del Procedimento: [Signature] Il Presidente: [Signature]

IMPRESA PIZZAROTTI & C. S.p.A.  
Il Direttore Tecnico: **IMPRESA PIZZAROTTI & C. S.p.A.**  
Il Responsabile di Progetto  
**Dott. Ing. Luca Bondanelli**

Il Geologo: NA

PROGETTAZIONE DI:  
**PIZZAROTTI**  
FONDATA NEL 1910

Il Progettista:  
Ing. Giovanni Piazza  
Ordine degli Ingegneri della Provincia di Roma n. A.27296

Coordinatore per la Sicurezza in fase di Progettazione:  
Ing. Giovanni Maria Cepparotti  
Ordine degli Ingegneri della Provincia di Viterbo n. 392

Consulenza specialistica a cura di:  
NA

Progettista Responsabile: **PIZZAROTTI & C. S.p.A.**  
Impresa Pizzarotti & C. S.p.A.  
Ing. Pietro Mazzoli  
INGEGNERI PARMA n.821  
Ordine degli Ingegneri della Provincia di Parma n. 821

Titolo Elaborato:  
**Asse principale  
Cavalcavia  
Cavalcavia P2 sulla S.P. 10 di Cremona  
Carpenteria metallica - Diaframmi di spalla**

Data Emissione Progetto:  
18/03/2014

Scala:  
varie

Identif. Elaborato:

| NRO IDENTIFICATIVO | CODICE COMMESSA | LOTTO | FASE | ENTE | AMBITO | CAT. OPERA | NRO OPERA | PART. OPERA | TIPO DOC. | NRO PROG. DOC. | REVISIONE |
|--------------------|-----------------|-------|------|------|--------|------------|-----------|-------------|-----------|----------------|-----------|
|                    | RAAA            | 1     | E    | V    | AP     | CA         | 05        | I           | CA        | 007            | B         |

|      |            |                                      |               |             |           |
|------|------------|--------------------------------------|---------------|-------------|-----------|
| B    | 10/10/2014 | REVISIONE A SEGUITO ISTRUTTORIA RINA | R. FIORE      | G. PIAZZA   | MAZZOLI   |
| A    | 18/03/2014 | RIEMMISSIONE PROGETTO ESECUTIVO      | A. CANTARELLA | G. PIAZZA   | MAZZOLI   |
| Rev. | Data       | DESCRIZIONE REVISIONE                | Redatto       | Controllato | Approvato |