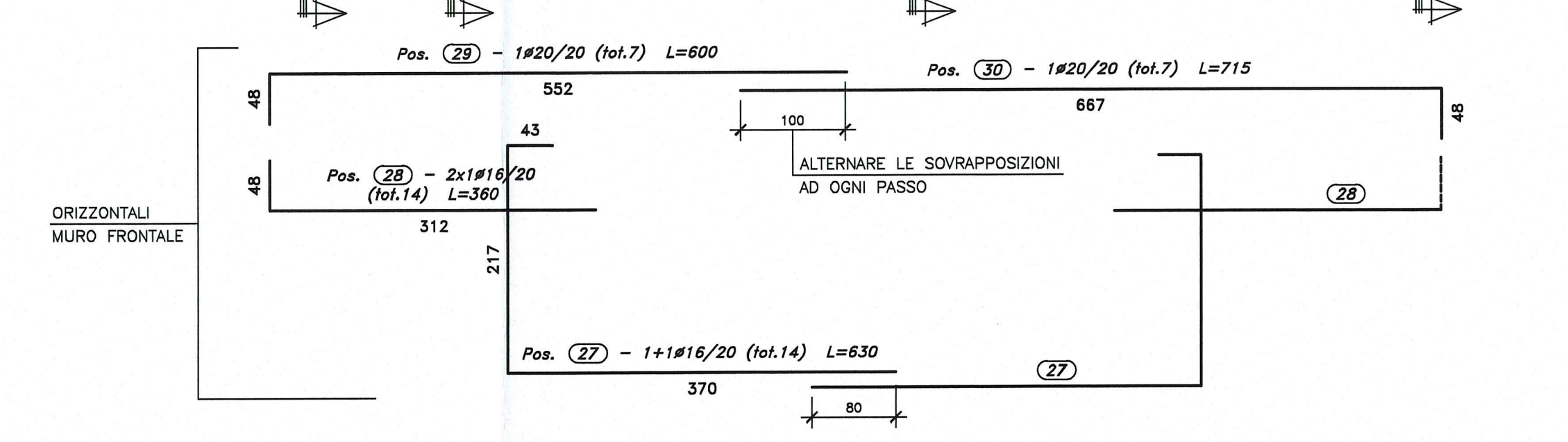
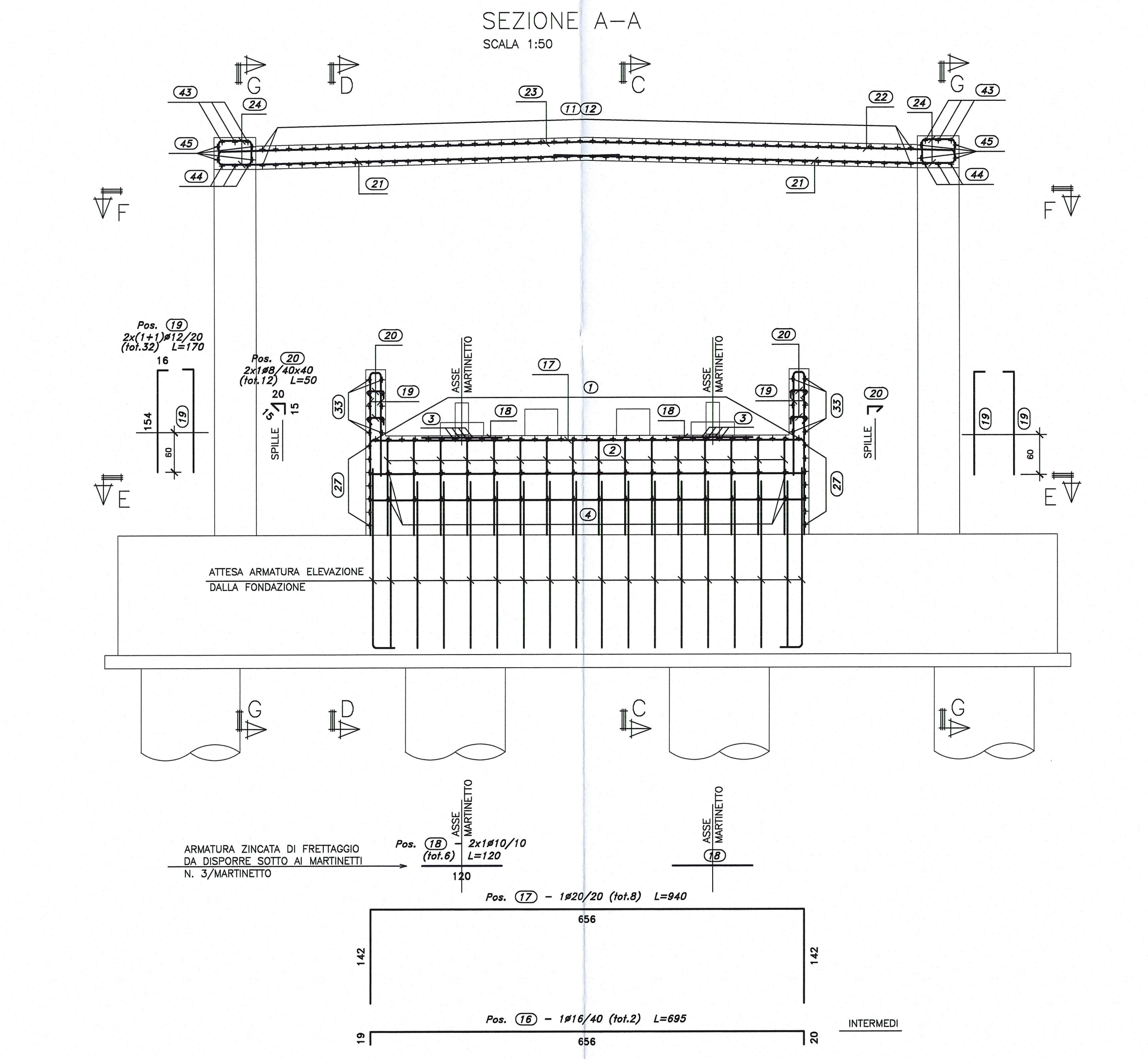
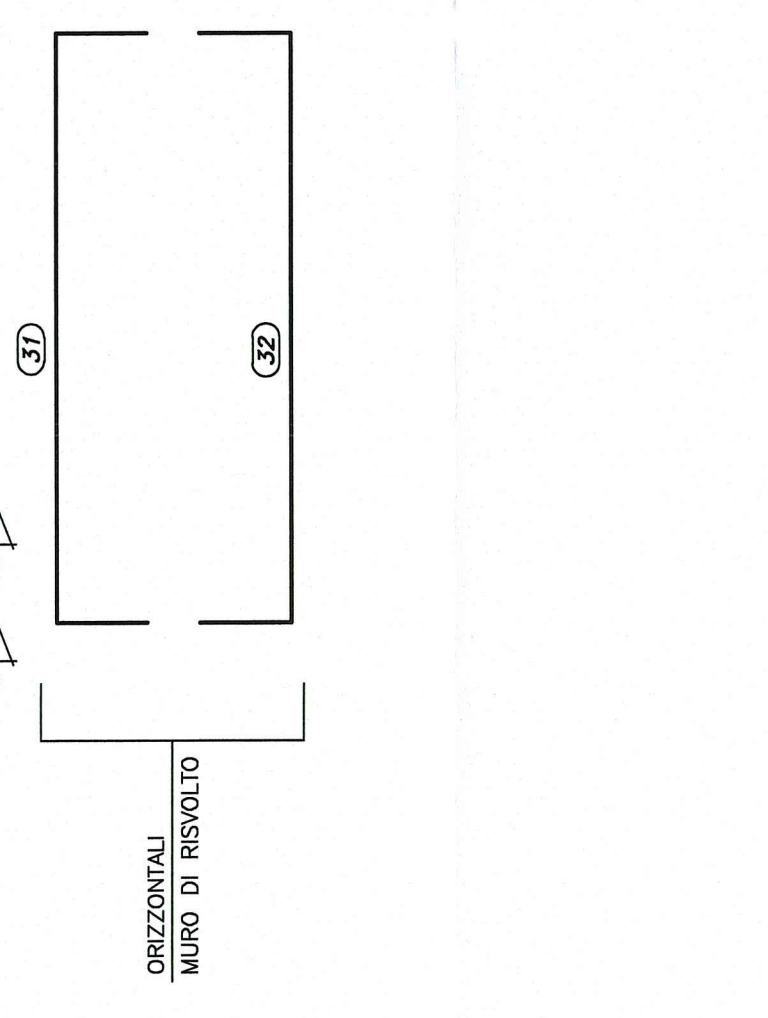
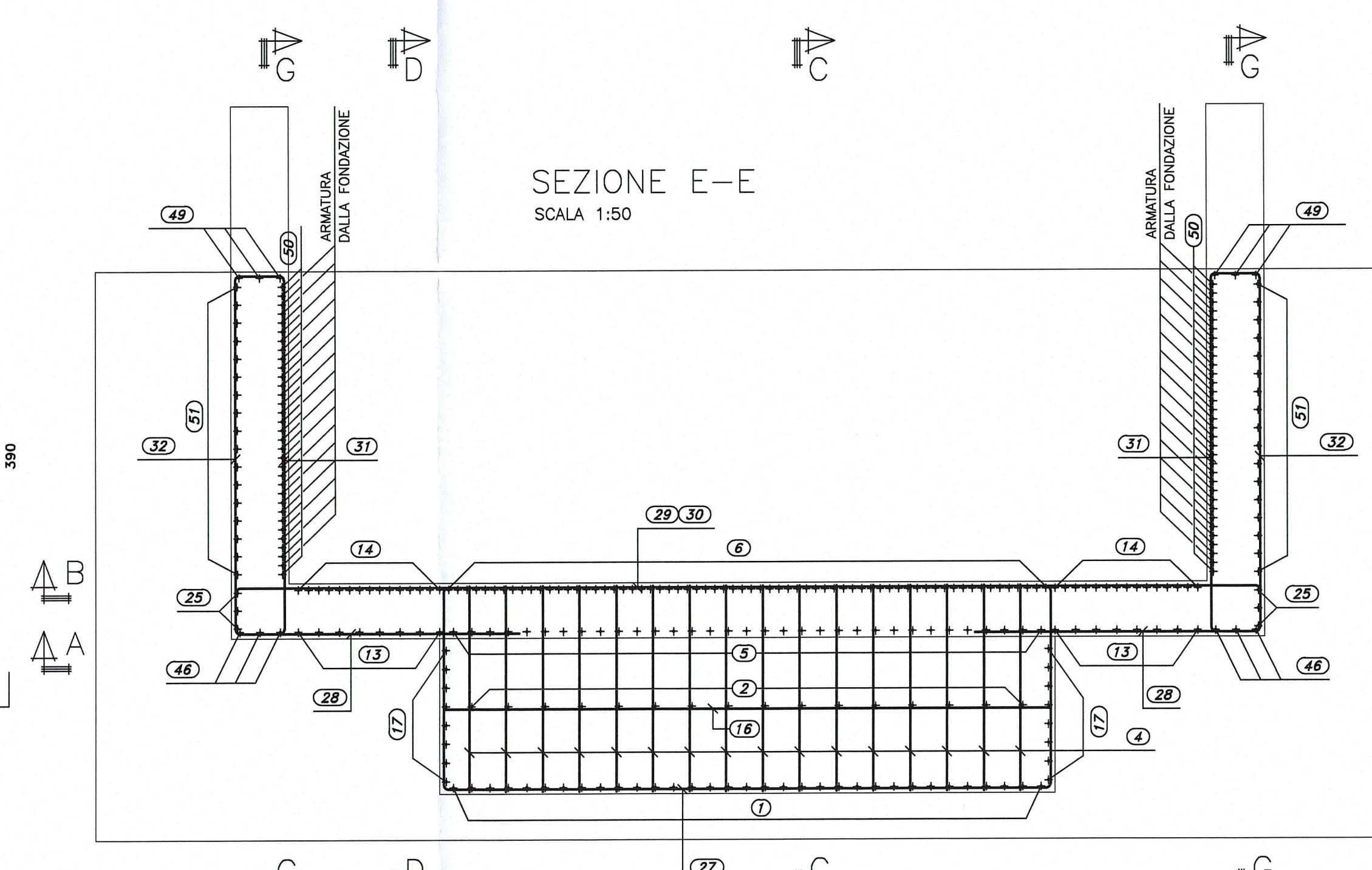
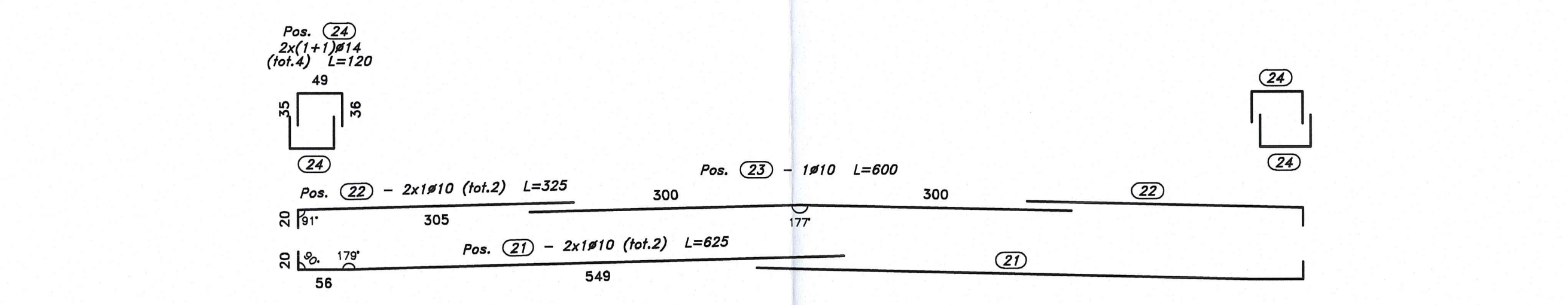
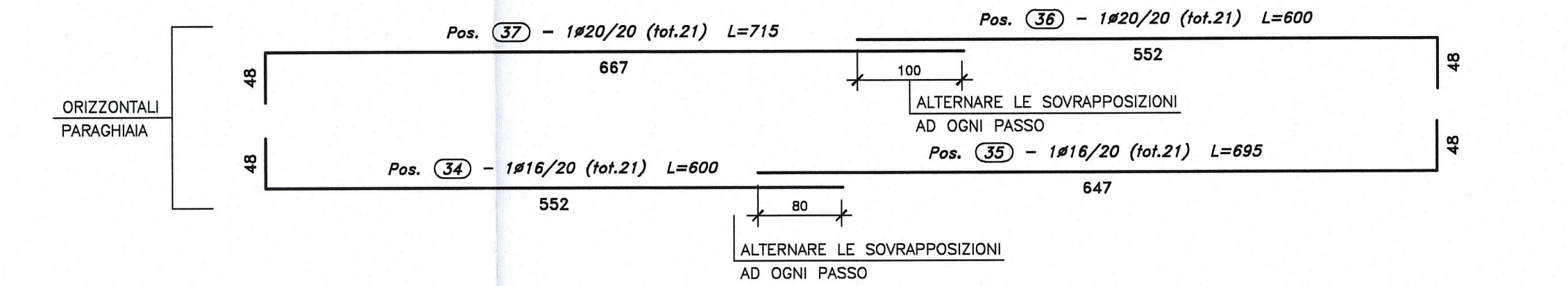
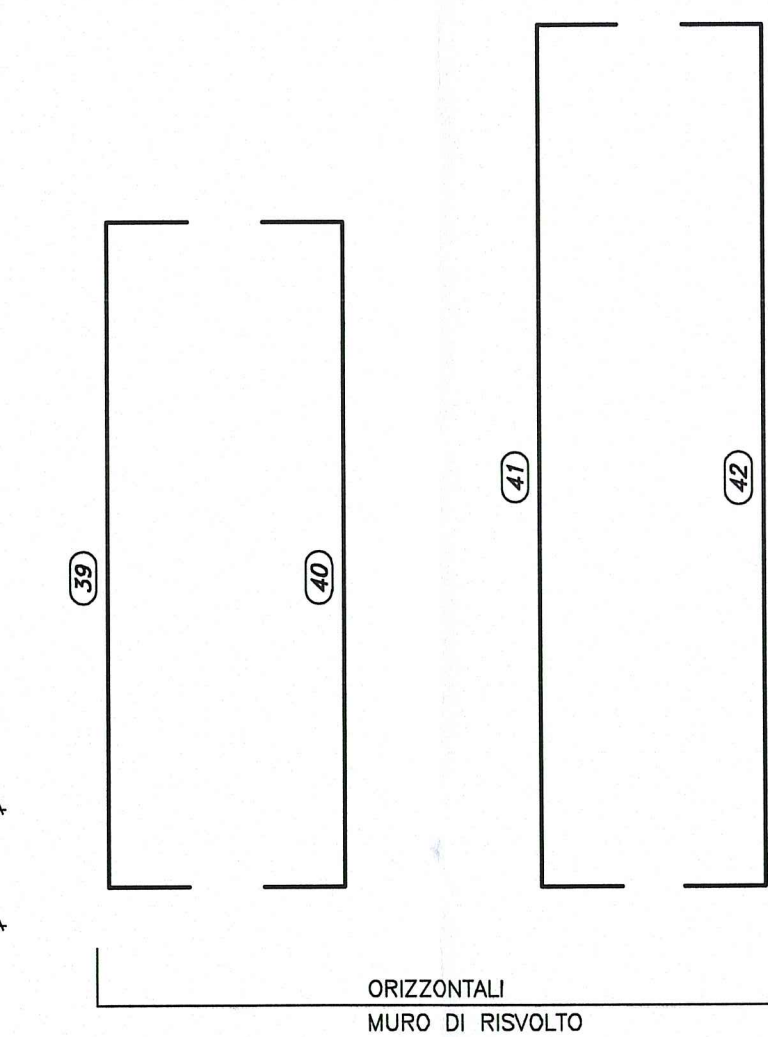
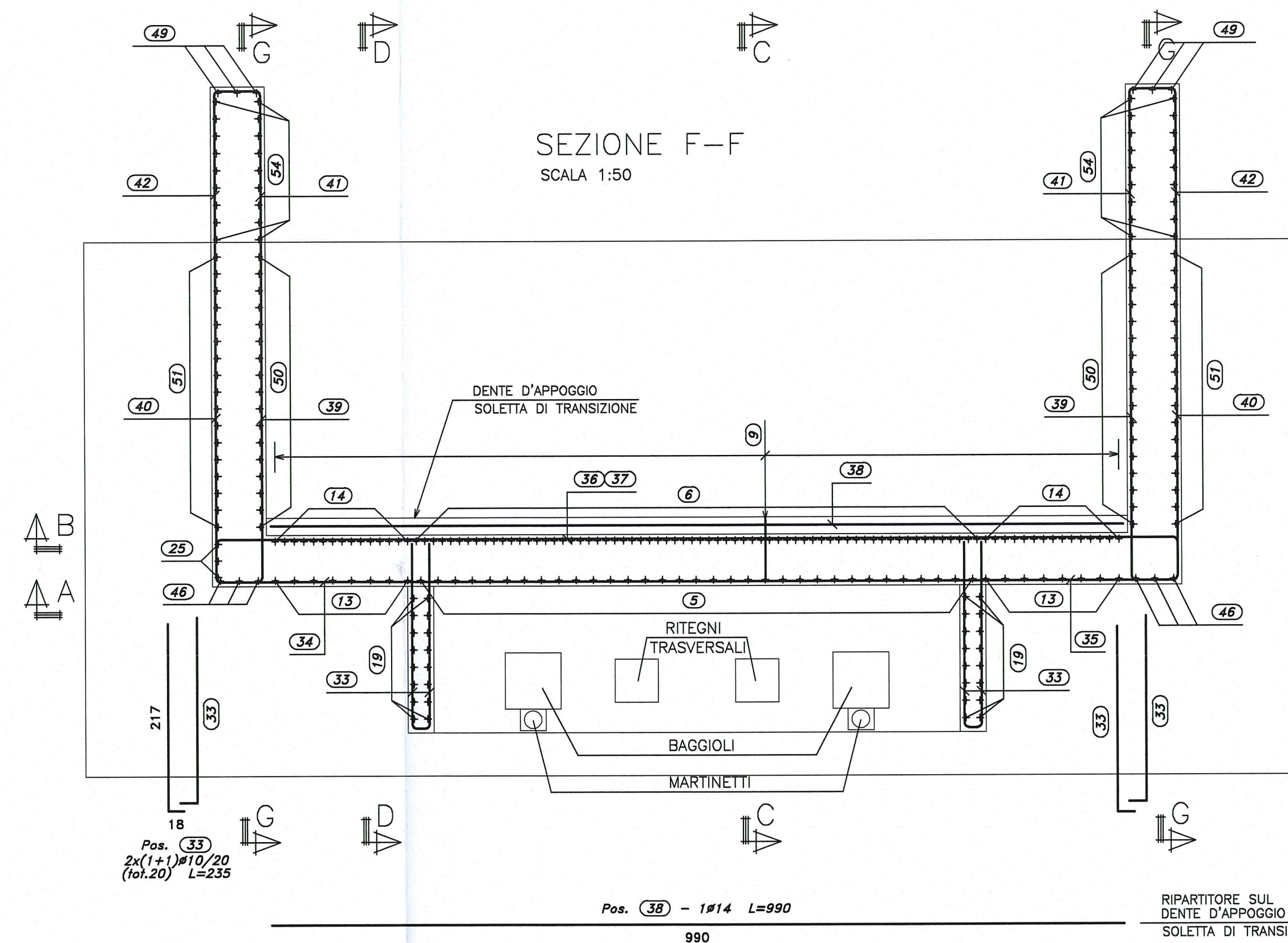
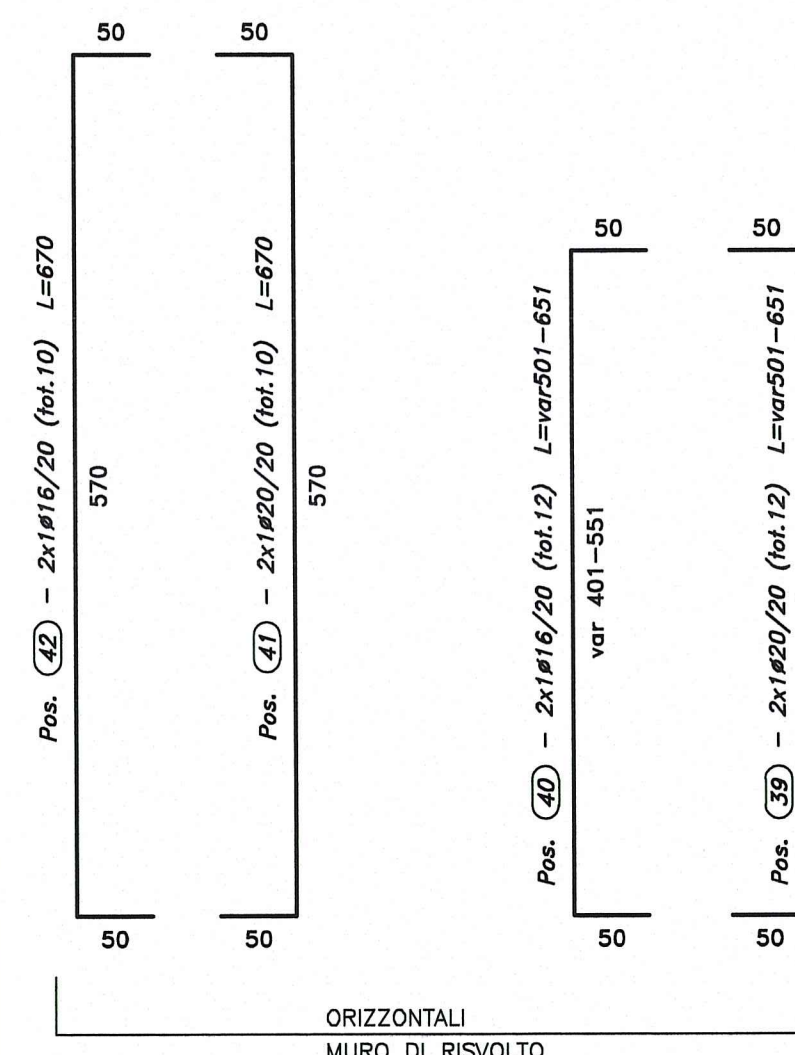
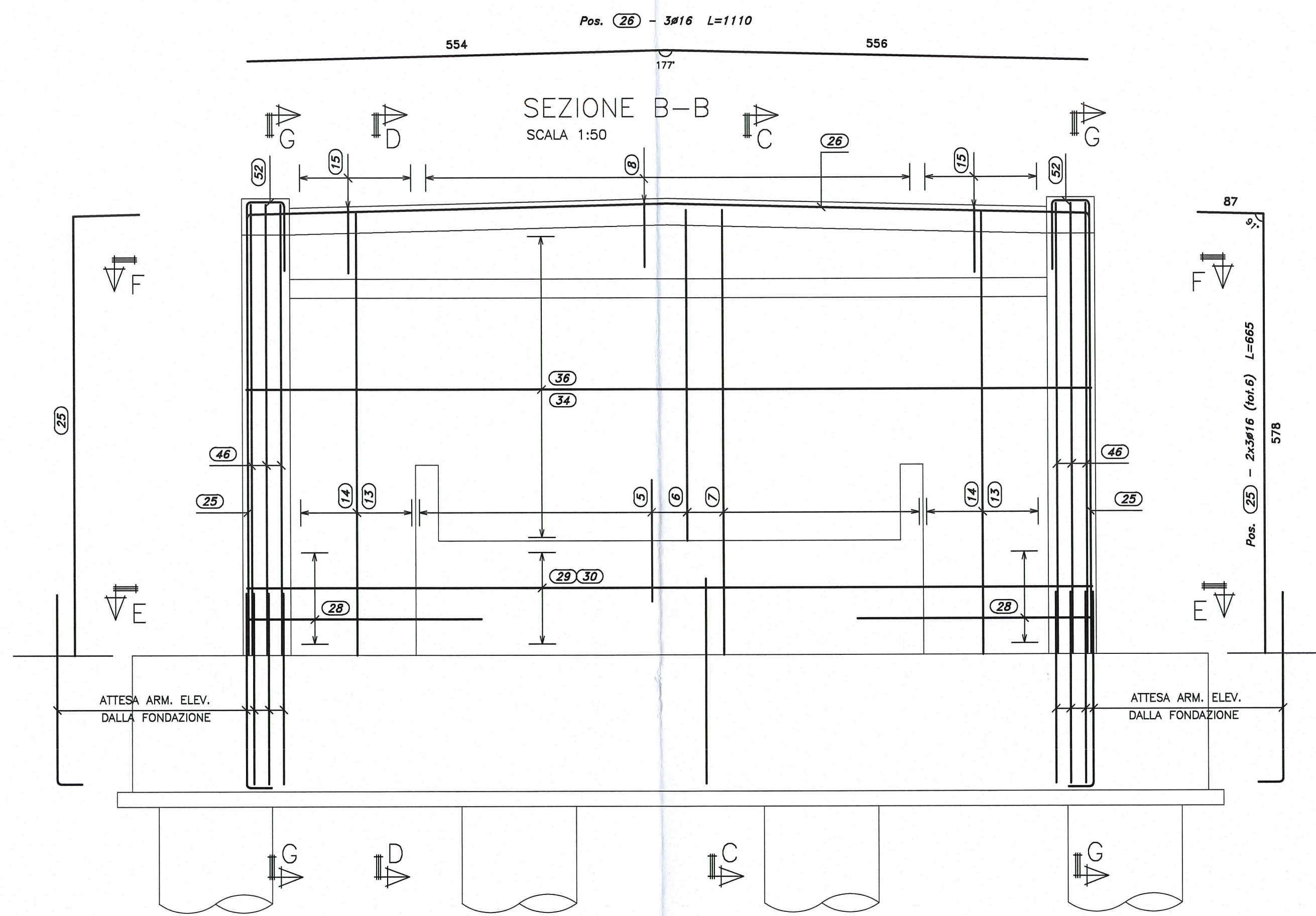


DESCRIZIONE	CODIFICA
CARATTERISTICHE DEI MATERIALI E SPECIFICHE TECNICHE	RAAA1EVAPCA05GSP001.dwg



Comitente: **AUTOCAMIONALE DELLA CISA S.P.A.**
Via Camboara 26/A - Frazione Ponte Taro - 43015 NOCETO (PR)

Impresa Esecutiva: **PIZZAROTTI**
FONDATA NEL 1910

PROGETTO ESECUTIVO

AUTOSTRADA DELLA CISA A15
RACCORDO AUTOSTRADALE A15/A22
CORRIDOIO PLURIMODALE TIRRENO-BRENNERO
RACCORDO AUTOSTRADALE FRA L'AUTOSTRADA DELLA CISA-FONTEVIVO (PR)
E L'AUTOSTRADA DEL BRENNERO-NOGAROLE ROCCA (VR), I LOTTO.
C.U.P. G61B0400060008 C.I.G. 307068161E

IMPRESA PROGETTISTA: **PIZZAROTTI & C. S.p.A.**
Il Direttore Tecnico Responsabile di Progetto: **Dot. Ing. Luca Bondanelli**

Il Progettista: **Ing. Giovanni Piazza**
Ordine degli Ingegneri della Provincia di Roma n. 41728
Coordinatore per la Sicurezza in fase di Progettazione: **Ing. Giovanni Maria Cepparotti**
Ordine degli Ingegneri della Provincia di Viterbo n. 392

Consulenza specialistica a cura di: **idrosse engineering**, **ROCK SOIL**, **VIA**
Ing. Pietro Mazzoli
Ordine degli Ingegneri della Provincia di Pavia n. 101

Titolo Elaborato: **Asse principale Cavalcavia Cavalcavia P2 sulla S.P. 10 di Cremona Elevazioni - Spalle - Armatura - Tav.2/2**

Data Emisione Progetto: **18/03/2014**

Identif. Elaborato: **18032014**

REVISIONE PROGETTO ESECUTIVO

NO	DESCRIZIONE	DATA	PROGETTISTA	VERIFICATO	APPROVATO
1	REVISIONE PROGETTO ESECUTIVO	18/03/2014	A. CANTARELLA	G. PIAZZA	MANZOLI