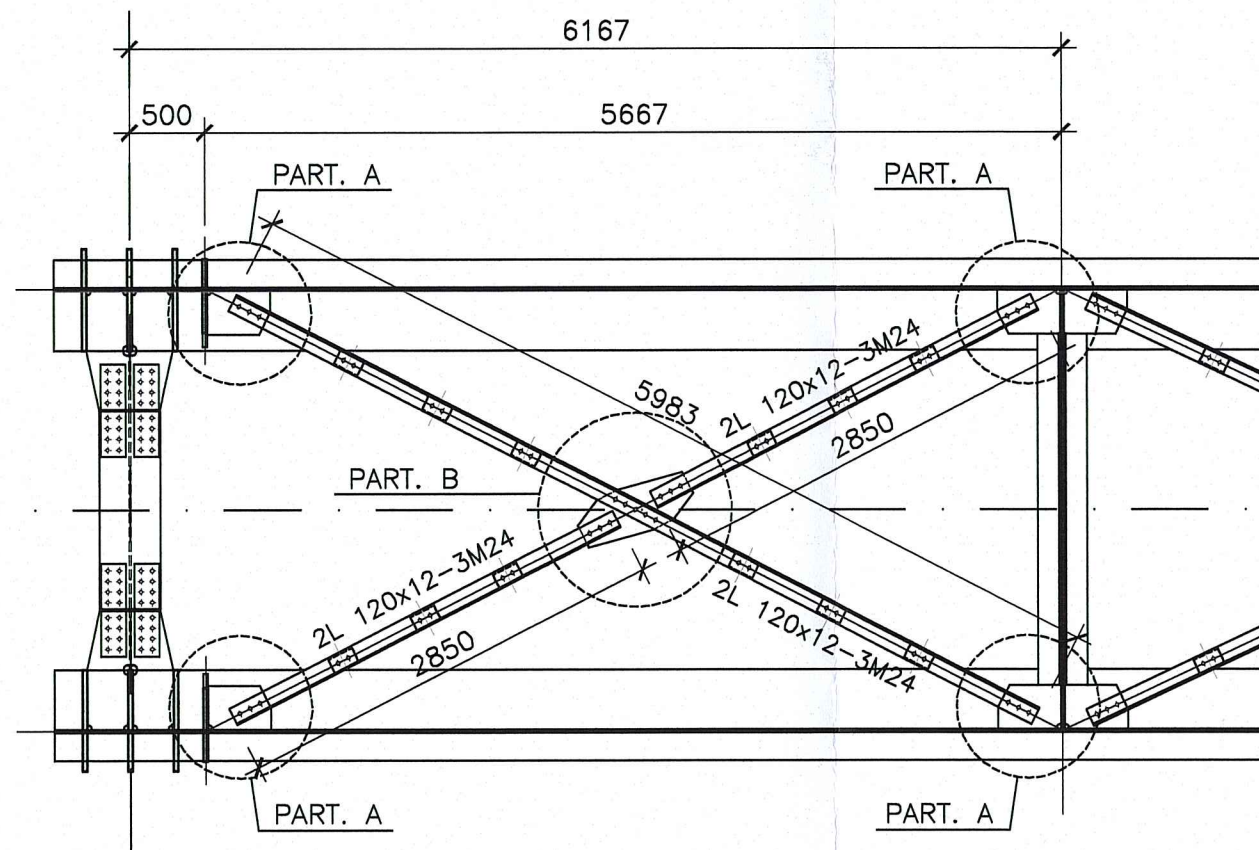
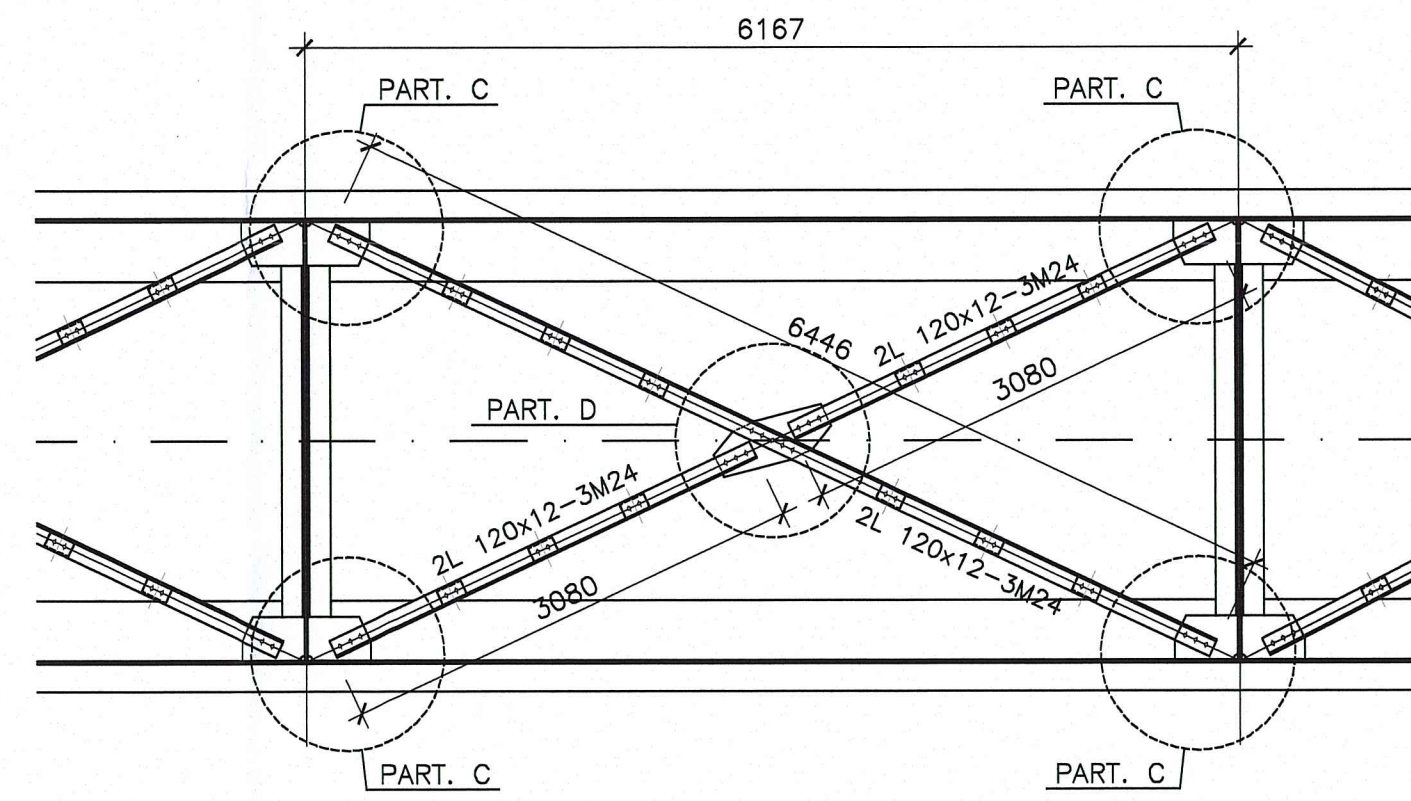


DOCUMENTI DI RIFERIMENTO	
DESCRIZIONE	CODIFICA
CARATTERISTICHE DEI MATERIALI E SPECIFICHE TECNICHE	RAAA1EVAPCA06GSP001.dwg
DESCRIZIONE DELLA MODIFICA:	
Revisione generale	

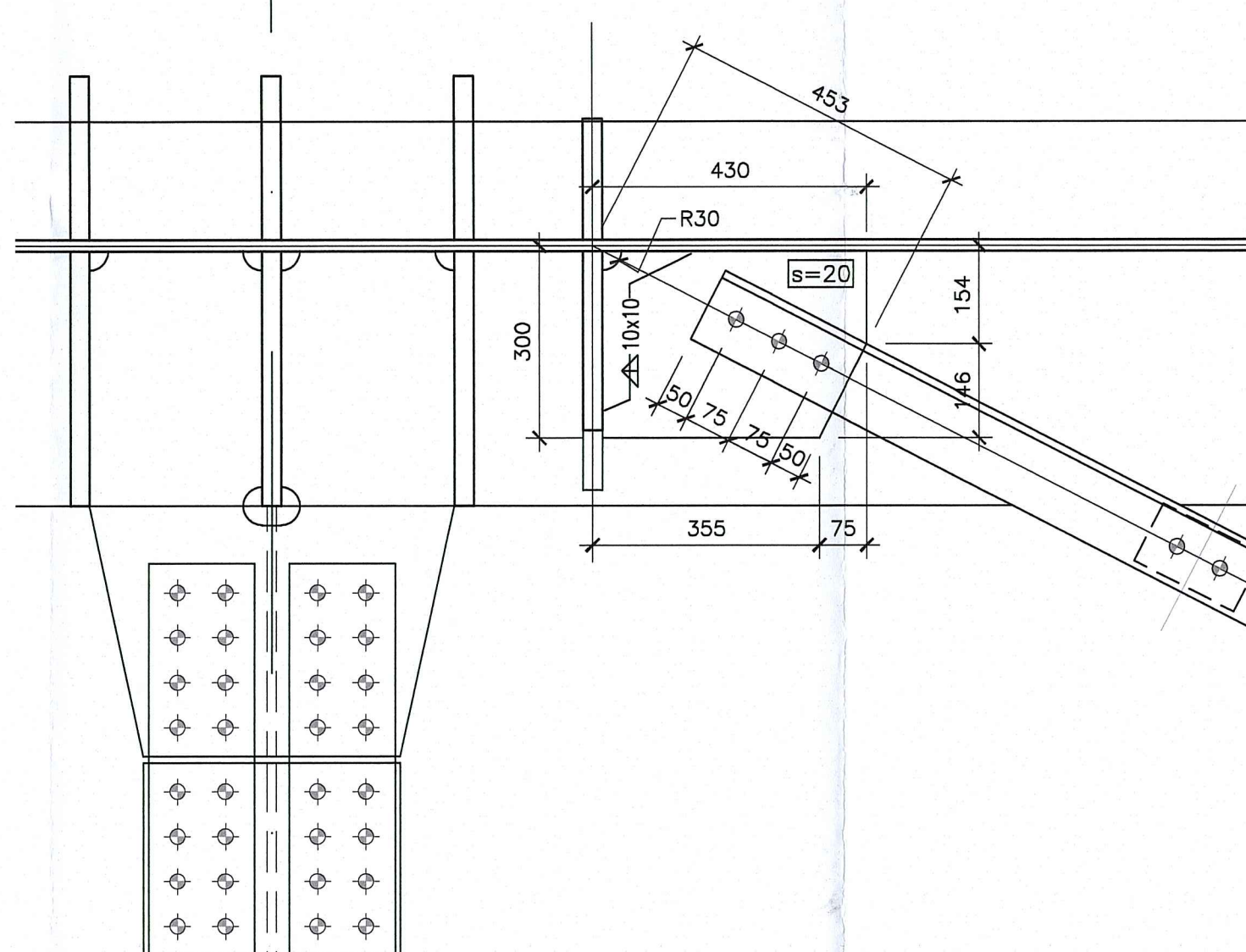
CONTROVENTI CAMPO 1



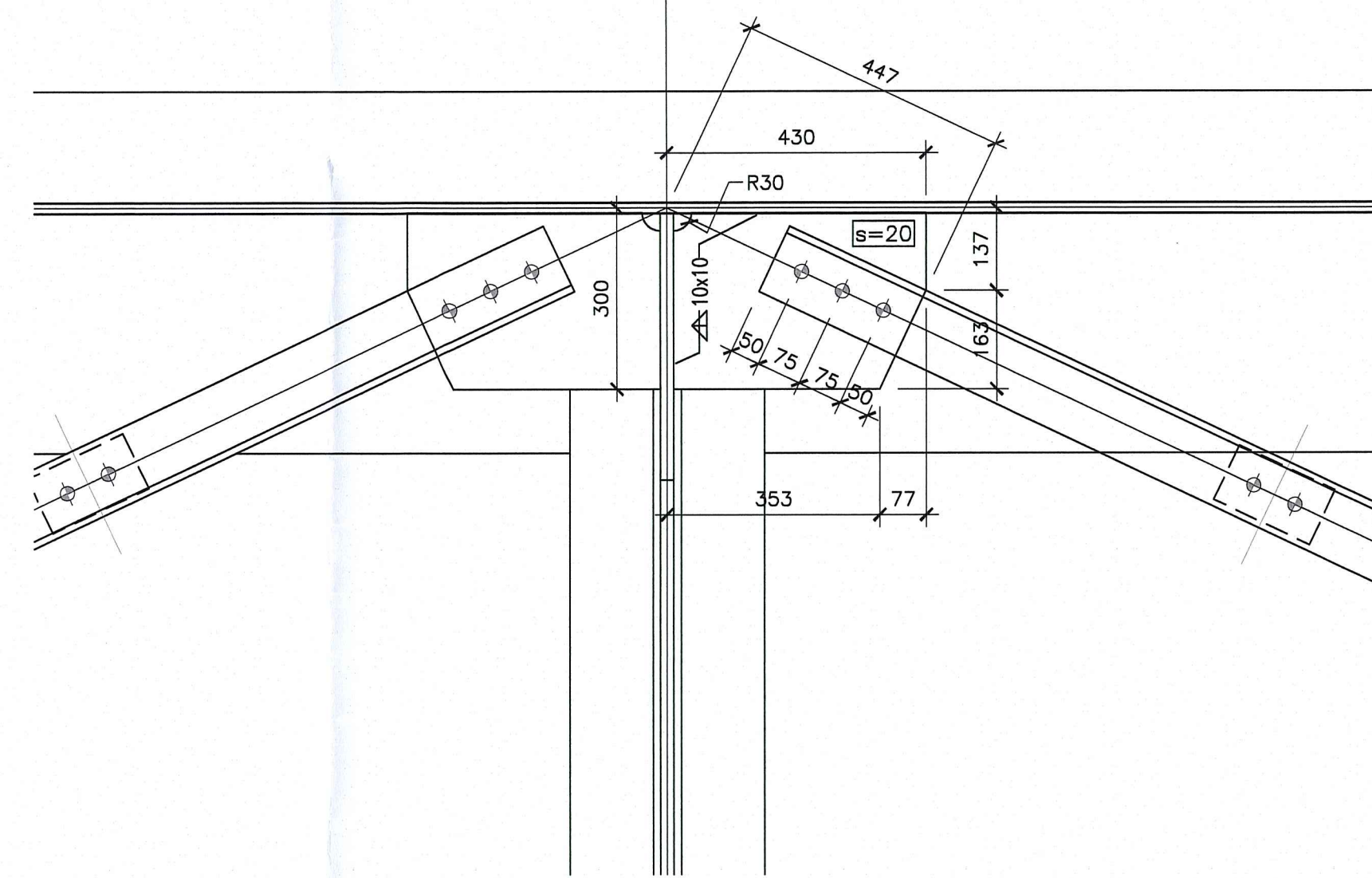
CONTROVENTI CAMPO 2  
SCALA 1:50



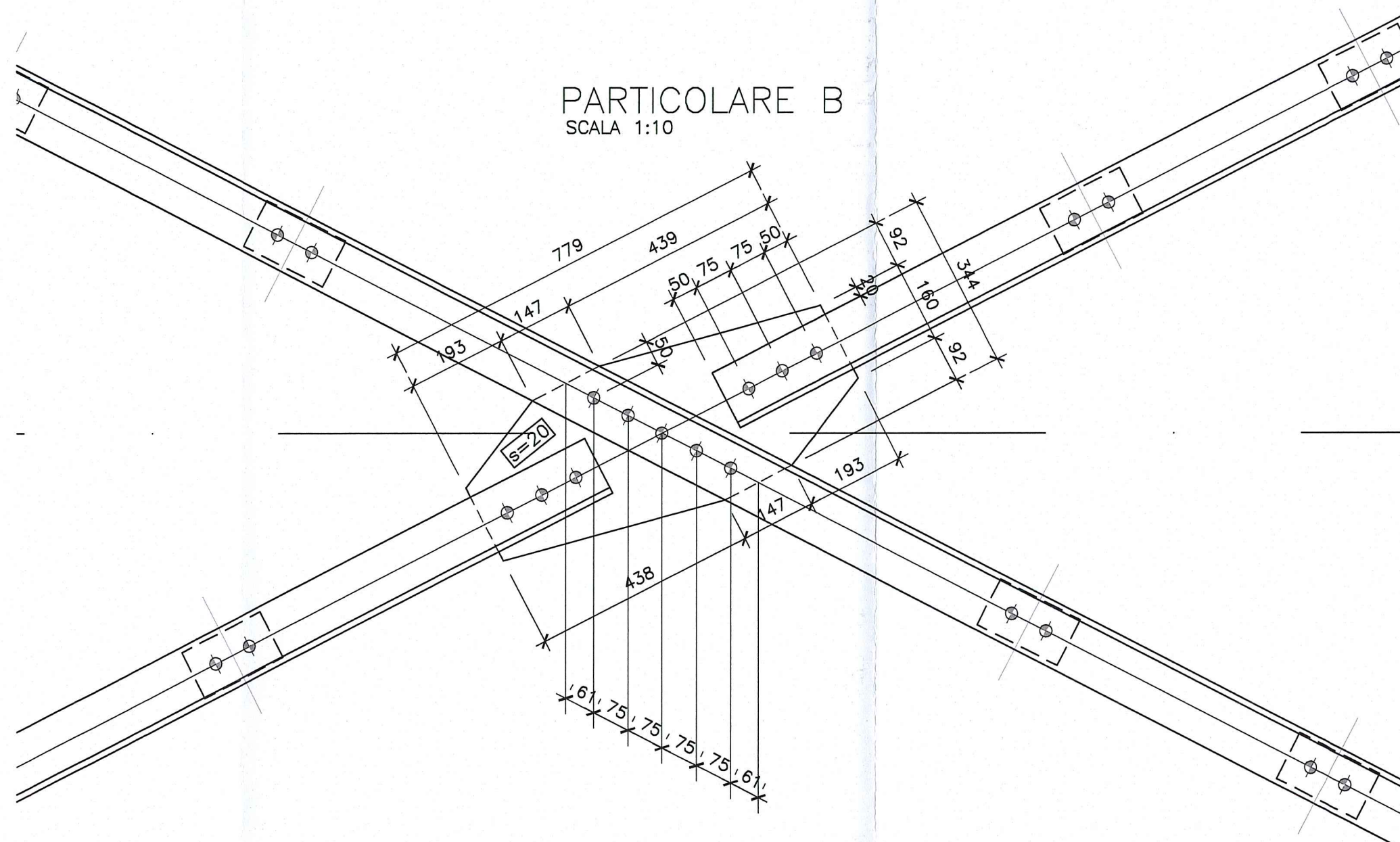
PARTICOLARE A  
SCALA 1:10



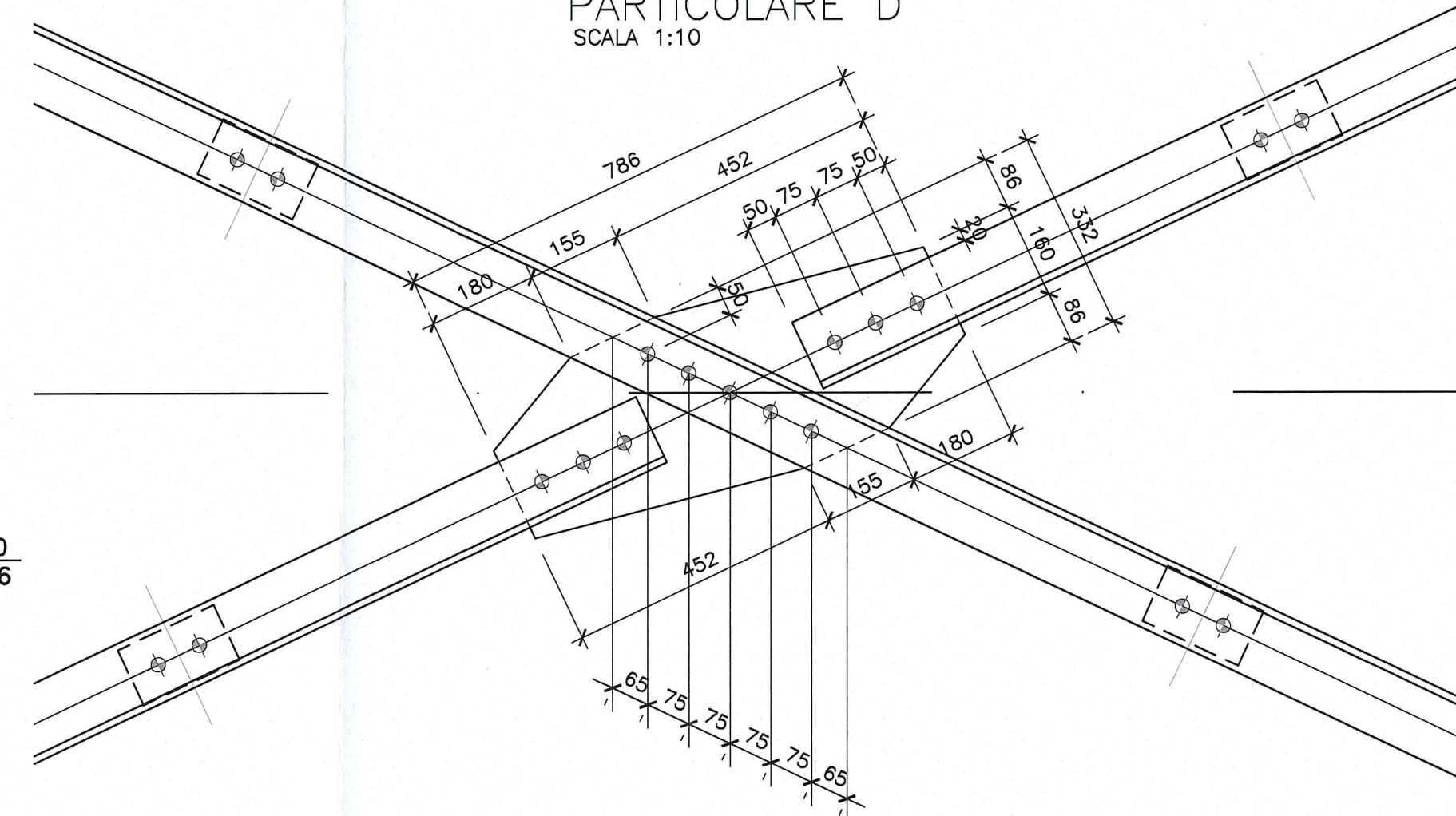
PARTICOLARE C  
SCALA 1:10



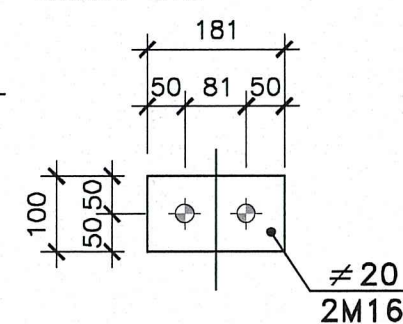
PARTICOLARE B  
SCALA 1:10



PARTICOLARE D  
SCALA 1:10



DETTAGLIO CALASTRELLI  
SCALA 1:10



Committente: **AUTOCAMIONALE DELLA CISA S.p.A.**  
Via Camboara 26/A - Frazione Ponte Taro - 43015 NOCETO (PR)

Impresa Esecutrice: **PIZZAROTTI**  
FONDATA NEL 1910

**AUTOSTRADA DELLA CISA A15  
RACCORDO AUTOSTRADALE A15/A22  
CORRIDOIO PLURIMODALE TIRRENO-BRENNERO  
RACCORDO AUTOSTRADALE FRA L'AUTOSTRADA DELLA CISA-FONTEVIVO (PR)  
E L'AUTOSTRADA DEL BRENNERO-NOGAROLE ROCCA (VR), I LOTTO.**  
C.U.P. G61B04000060008 C.I.G. 307068161E

**PROGETTO ESECUTIVO**

Il Direttore TIRE: [Signature] Il Responsabile del Procedimento: [Signature] Il Progettista: [Signature]

IMPRESA PIZZAROTTI & C. S.p.A.  
Il Direttore Tecnico: **IMPRESA PIZZAROTTI & C. S.p.A.**  
Il Geologo: NA

PROGETTAZIONE DI: **PIZZAROTTI**  
Il Progettista: Ing. Giovanni Piazza  
Ordine degli Ingegneri della Provincia di Roma n. 427296

A.T.I.: **idrosse engineering** **ROCKSOIL S.p.A.** **VIA**  
Coordinatore per la Sicurezza in fase di Progettazione: Ing. Giovanni Maria Cepparotti  
Ordine degli Ingegneri della Provincia di Viterbo n. 392

Consulenza specialistica a cura di: NA  
Progettista Responsabile Integrazione Prestazioni Specialistiche: Ing. Pietro Pizzarotti  
Impresa PIZZAROTTI  
INGEGNERIA E PROGETTAZIONE  
Ordine degli Ingegneri della Provincia di Parma n. 821

Titolo Elaborato: **Asse principale  
Cavalcavia  
Cavalcavia P3 su Via Grande  
Carpenteria metallica - Controventi inferiori - Tav. 1/2**  
Data Emissione Progetto: 18/03/2014  
Scala: varie

NUM. IDENTIFICATIVO	CODICE COMESSA	LOTTO	FASE	ENTE	AMBITO	CAT. OPERA	N.RO OPERA	PART. OPERA	TIPO DOC.	N.RO PROG.	DOC.	REVISIONE
	RAAA	1	E	V	AP	CA	06	I	CA	003	B	

B	10/10/2014	REVISIONE A SEGUITO ISTRUTTORIA RINA	R. FIGORE	G. PIAZZA	MAZZOLI
A	13/06/2014	RIEMMISSIONE PROGETTO ESECUTIVO	A. CANTARELLA	G. PIAZZA	MAZZOLI
Rev.	Data	DESCRIZIONE REVISIONE	Redatto	Controllato	Approvato