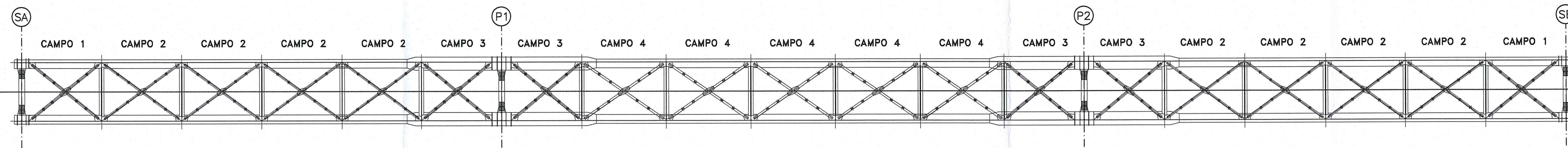


DESCRIZIONE	CODIFICA
CARATTERISTICHE DEI MATERIALI E SPECIFICHE TECNICHE	RAAA1EVAPCA07GSP001.dwg

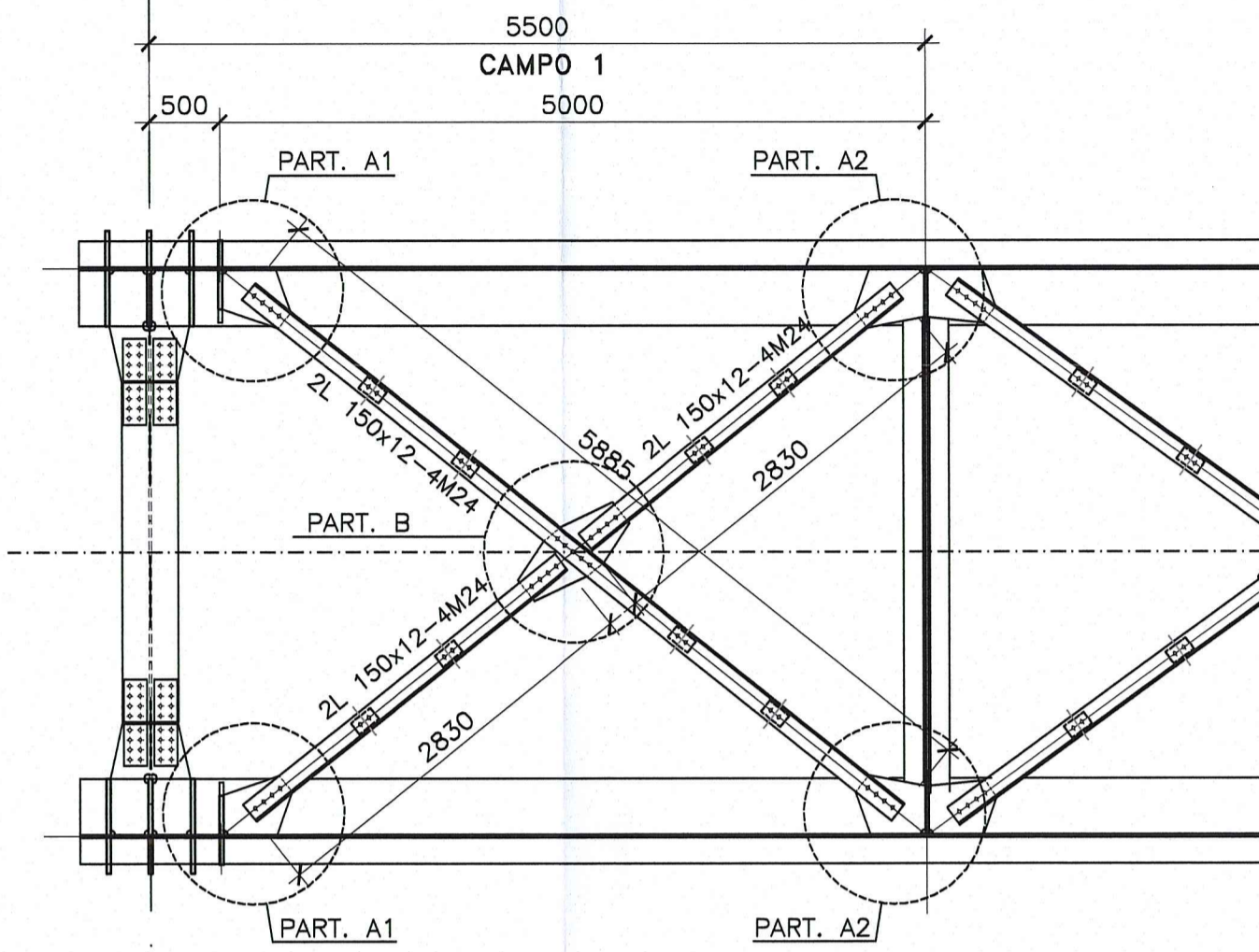
DESCRIZIONE DELLA MODIFICA:

Revisione generale



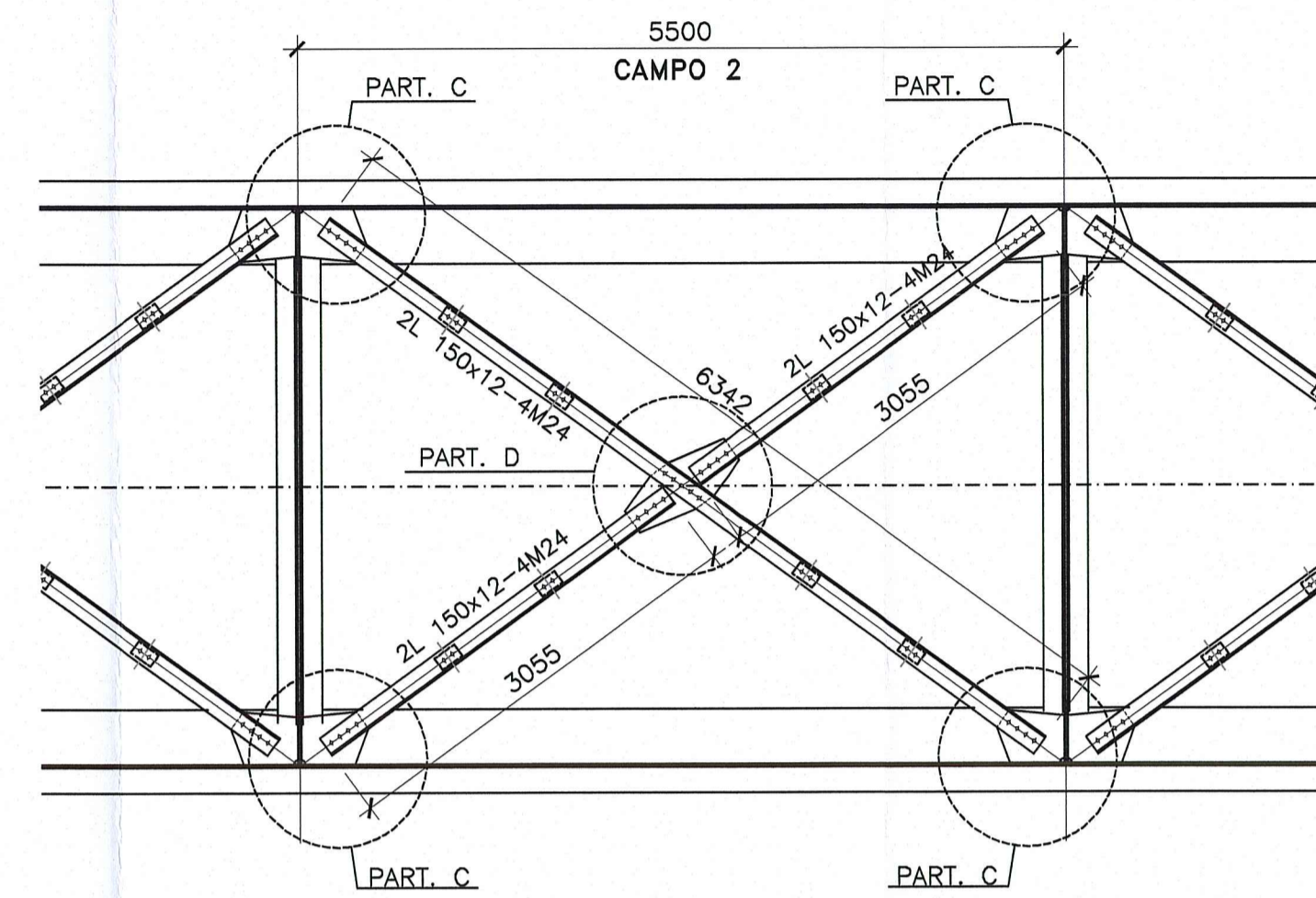
CONTROVENTI CAMPO 1

SCALA 1:50



CONTROVENTI CAMPO 2

SCALA 1:50

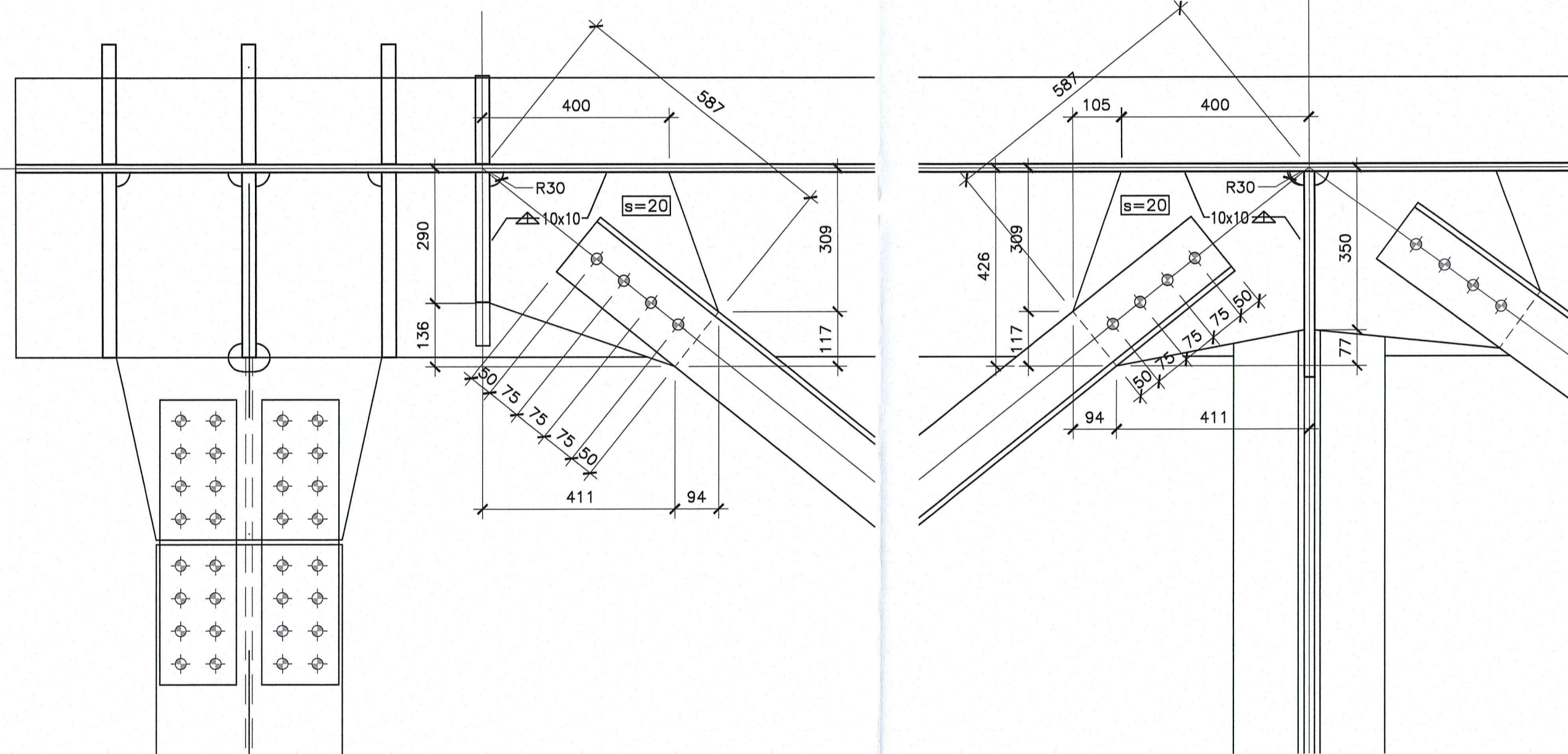


PARTICOLARE A1

SCALA 1:10

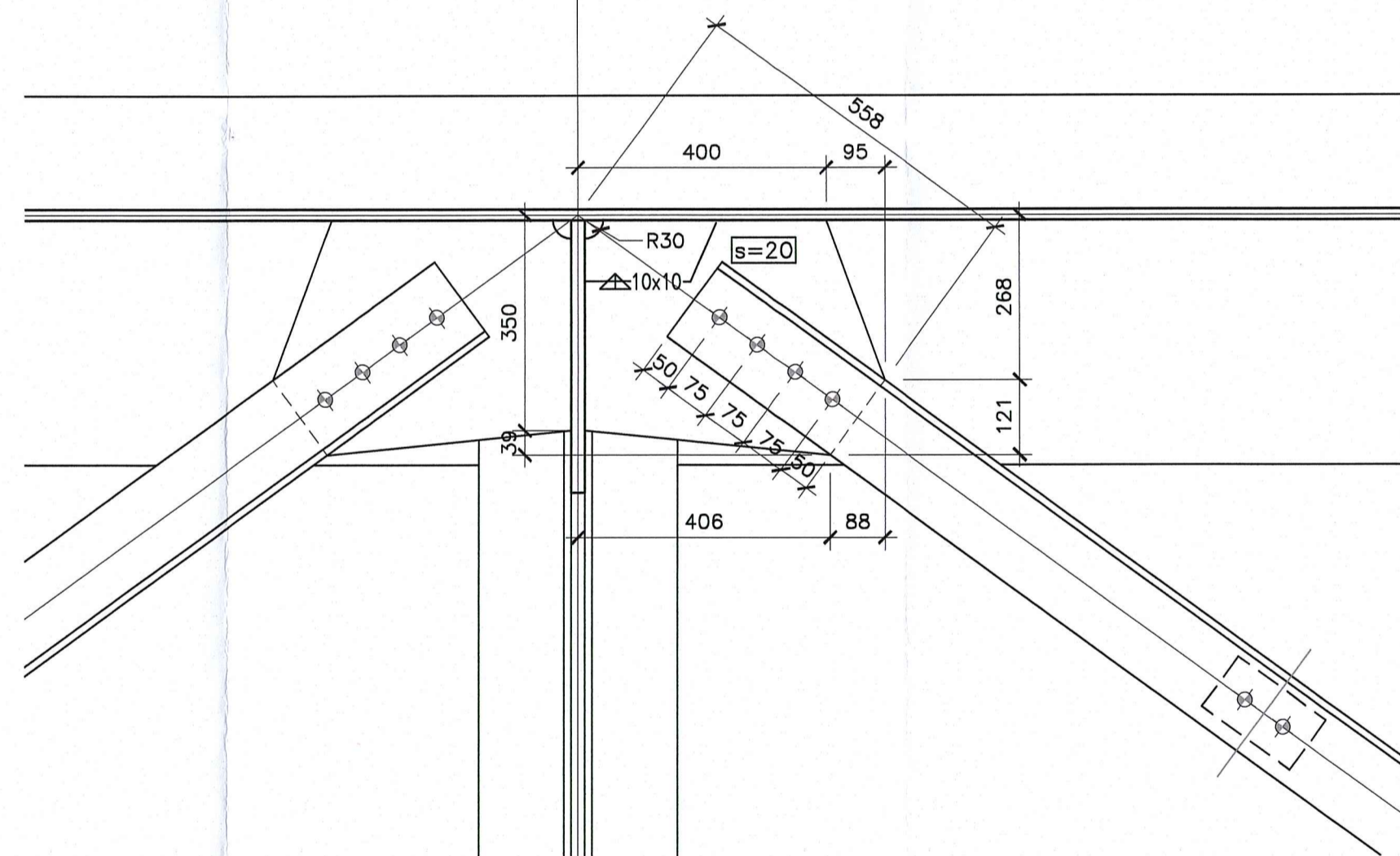
PARTICOLARE A2

SCALA 1:10



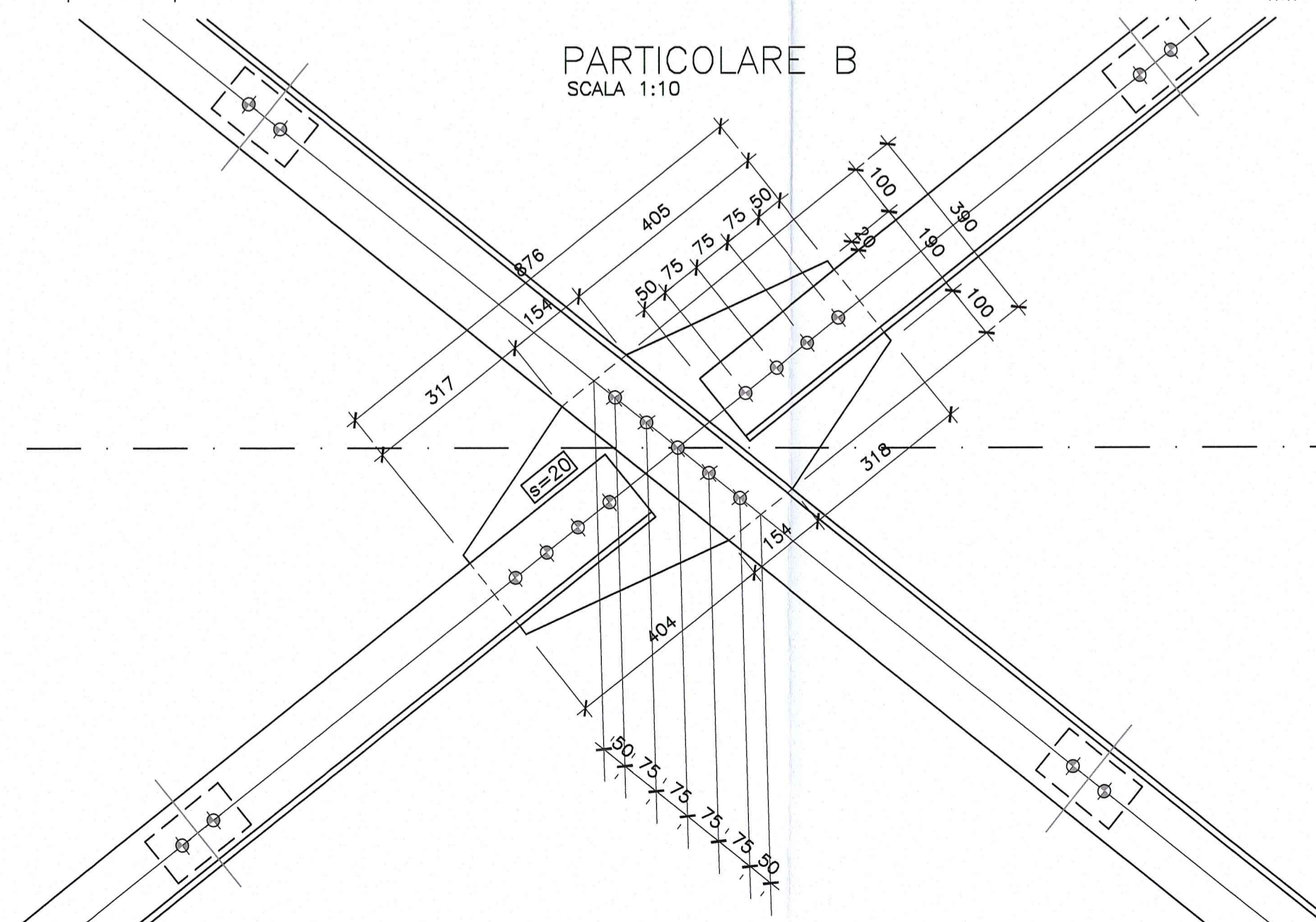
PARTICOLARE C

SCALA 1:10



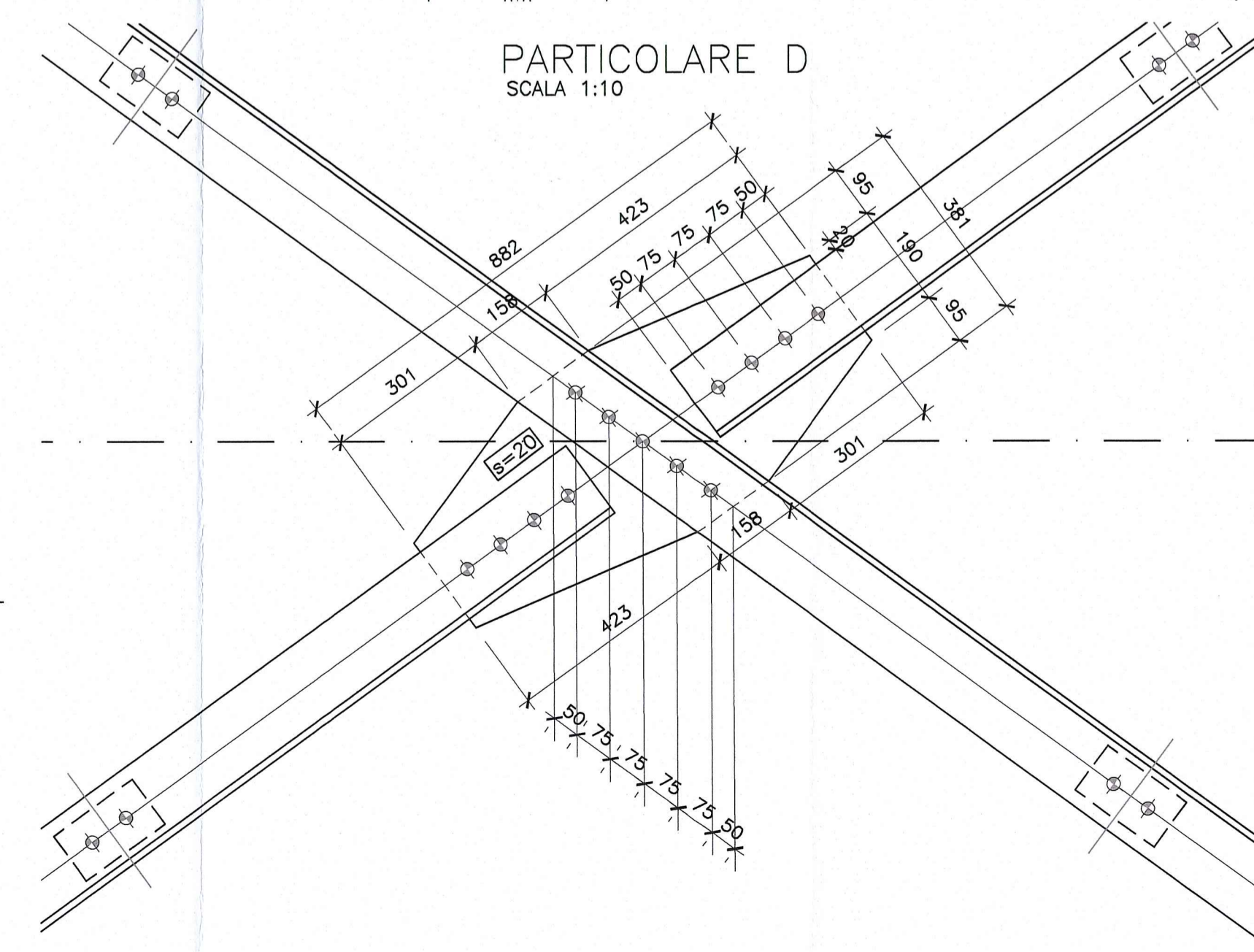
PARTICOLARE B

SCALA 1:10



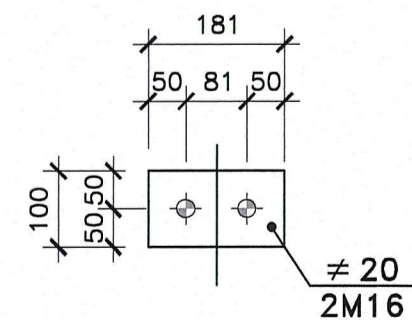
PARTICOLARE D

SCALA 1:10



DETTAGLIO CALASTRELLI

SCALA 1:10



Committente: **AUTOCAMIONALE DELLA CISA S.p.A.**
Via Camboara 26/A - Frazione Ponte Taro - 43015 NOCETO (PR)

Impresa Esecutrice: **PIZZAROTTI**
FONDATA NEL 1910

AUTOSTRADA DELLA CISA A15
RACCORDO AUTOSTRADALE A15/A22
CORRIDOIO PLURIMODALE TIRRENO-BRENNERO
RACCORDO AUTOSTRADALE FRA L'AUTOSTRADA DELLA CISA-FONTEVIVO (PR)
E L'AUTOSTRADA DEL BRENNERO-NOGAROLE ROCCA (VR), I LOTTO.
C.U.P. G61B0400060008 C.I.G. 307068161E

PROGETTO ESECUTIVO

AUTOCAMIONALE DELLA CISA S.p.A. Il Direttore TIRE: *[Signature]* Il Responsabile del Procedimento: *[Signature]* Il Presidente: *[Signature]*

IMPRESA PIZZAROTTI & C. S.p.A. Il Direttore Tecnico: *[Signature]* Il Geologo: NA

PROGETTAZIONE DI: **PIZZAROTTI** Il Progettista: Ing. Giovanni Piazza
Ordine degli Ingegneri della Provincia di Viterbo n. A-27296

A.T.I.: **idrosse engineering** **ROCKSOIL** **VIA** Coordinatore per la Sicurezza in fase di Progettazione: Ing. Giovanni Maria Cepparotti
Ordine degli Ingegneri della Provincia di Viterbo n. 392

Consulenza specialistica a cura di: NA Progettista Responsabile: **PIZZAROTTI** Ing. Pietro Mazzoli
Impresa Esecutrice: **PIZZAROTTI** Ing. Pietro Mazzoli
Ordine degli Ingegneri della Provincia di Parma n. 821

Titolo Elaborato: **Asse principale Cavalcavia**
Cavalcavia
Cavalcavia P4 sulla S.C. Edugara dei Ronchi (Via Fienil Bruciato)
Carpenteria metallica - Controventi inferiori - tav.1/2 Data Emisione Progetto: 18/03/2014
Scala: varie

NUM. IDENTIFICATIVO	CODICE COMMESSA	LOTTO	FASE	ENTE	AMBITO	CAT. OPERA	NUM. OPERA	PART. OPERA	TIPO DOC.	NUM. PROGR. DOC.	REVISIONE
	RAAA	1	E	V	AP	CA	07	I	CA	003	B

B	10/10/2014	REVISIONE A SEGUITO ISTRUTTORIA RINA	R. FIGORE	G. PIAZZA	MAZZOLI
A	13/09/2014	RIEMMISSIONE PROGETTO ESECUTIVO	A. CANTARELLA	G. PIAZZA	MAZZOLI
Rev.	Data	DESCRIZIONE REVISIONE	Redatto	Controllato	Approvato