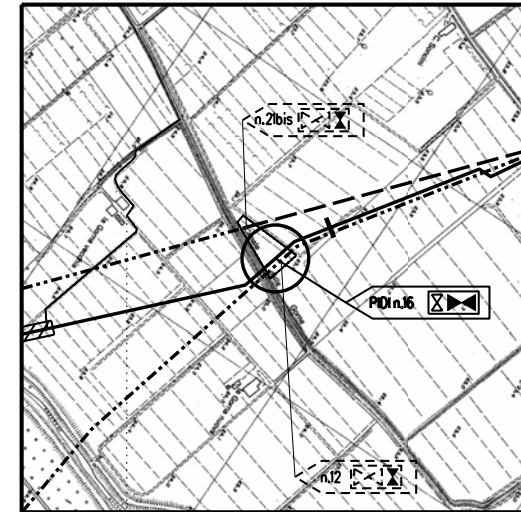
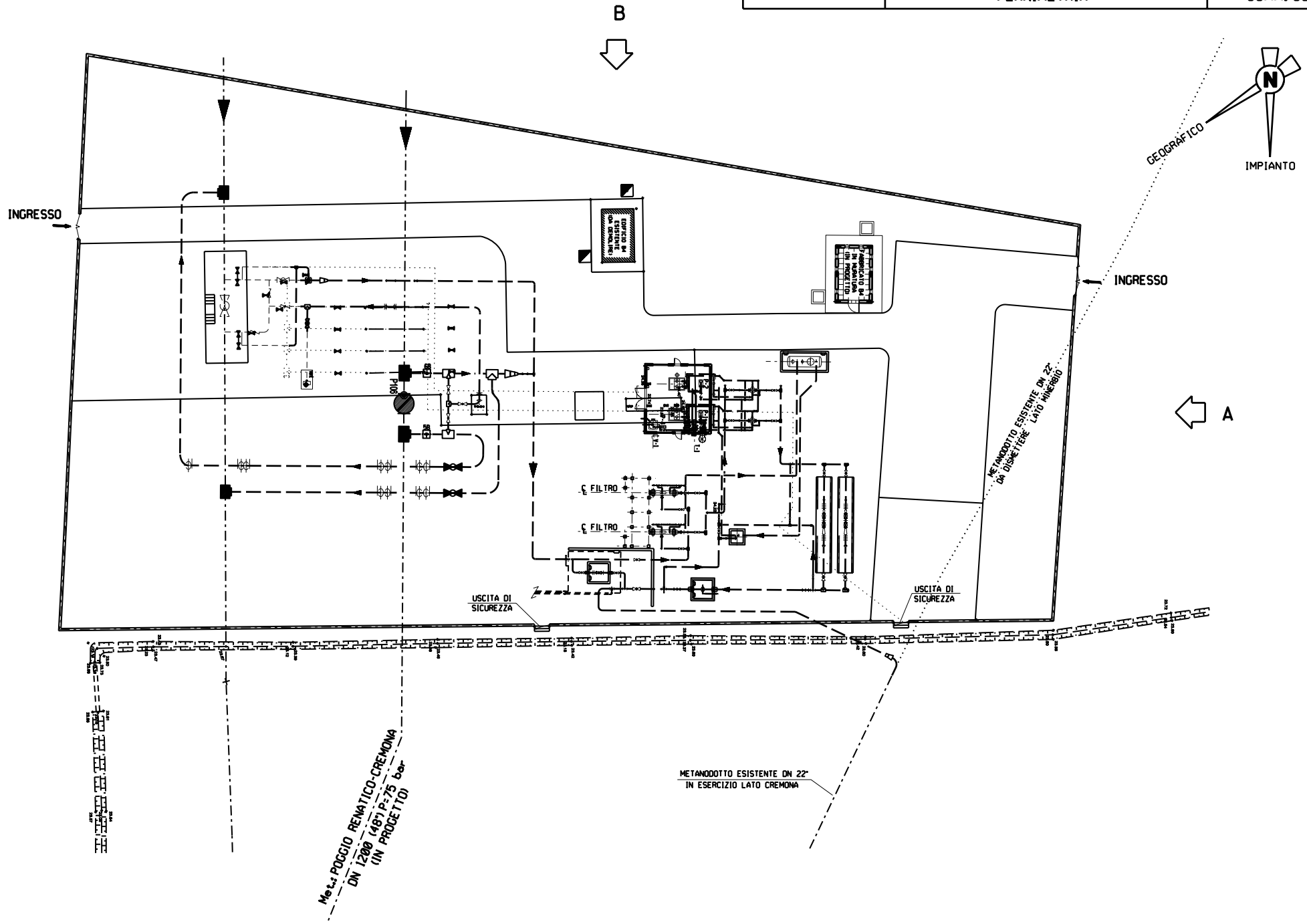


DOCUMENTI DI RIFERIMENTO	N.

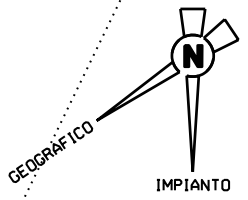


COLDEBOSCO di SOPRA(RE) TAV. CTR 182162
COROGRAFIA 1:10000

1	Mag. 08	AGGIORNAMENTO	SCIOSCIA	SABBATINI	SCIOSCI
0	30/10/06	EMISSIONE	CANDIGLIOTTI	SABBATINI	SCIOSCI
Rev.	DATA	DESCRIZIONE	ELABORATO	VERIFICATO	APPROVATO
 		PROGETTISTA  	COMMESSA 663300	UNITA' N. 10	
Metanodotto: POGGIO RENATICO-CREMONA			DIS. N. LC-D-83377		
DN 1200 (48") - P=75 bar			REVISIONE 1		
PUNTO DI INTERCETTAZIONE DI DERIVAZIONE IMPORTANTE (P.I.D.I.) n.16 Loc. CAMPORANIERA			FG. 1 di 3		
			SCALA		



B
↓

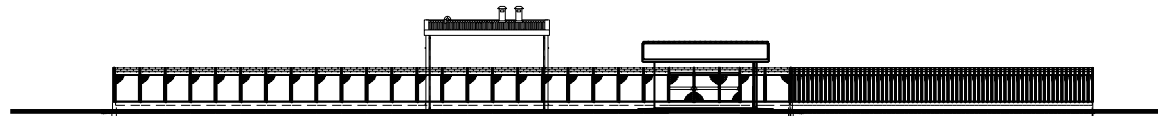


A
←

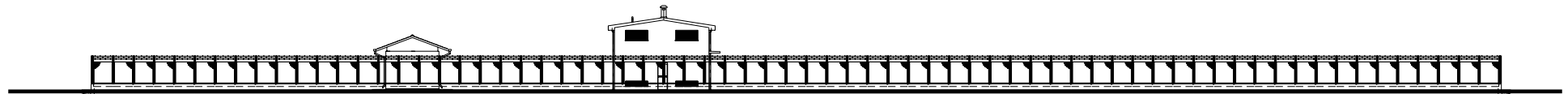
Met. POGGIO RENAIKO-CREMONA
DN 1200 (48") P: 75 bar
(IN PROGETTO)

METANODOTTO ESISTENTE DN 22"
IN ESERCIZIO LATO CREMONA

METANODOTTO ESISTENTE DN 22"
DA DISMETTERE LATO MINERBIO



PROSPETTO A



PROSPETTO B