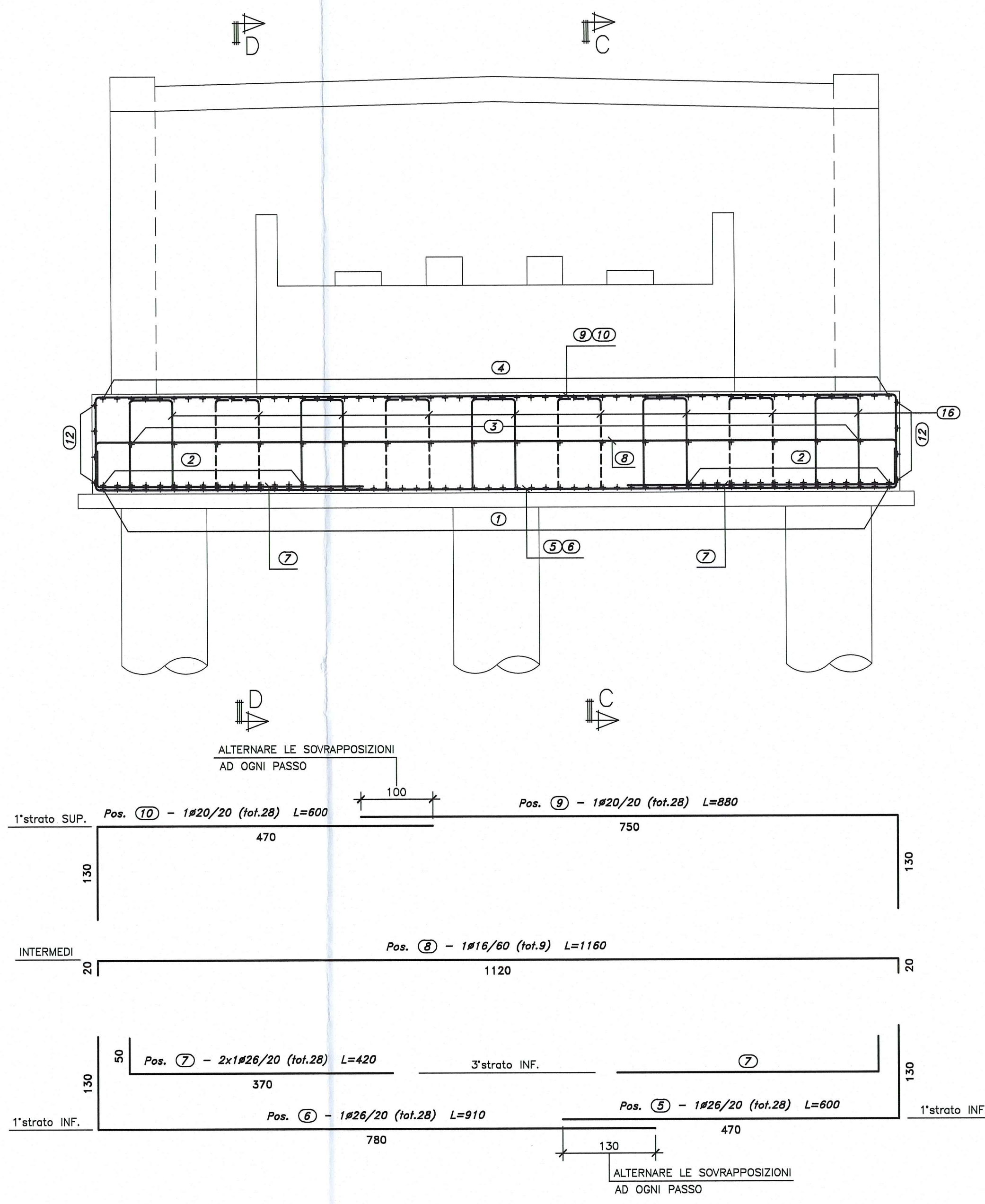
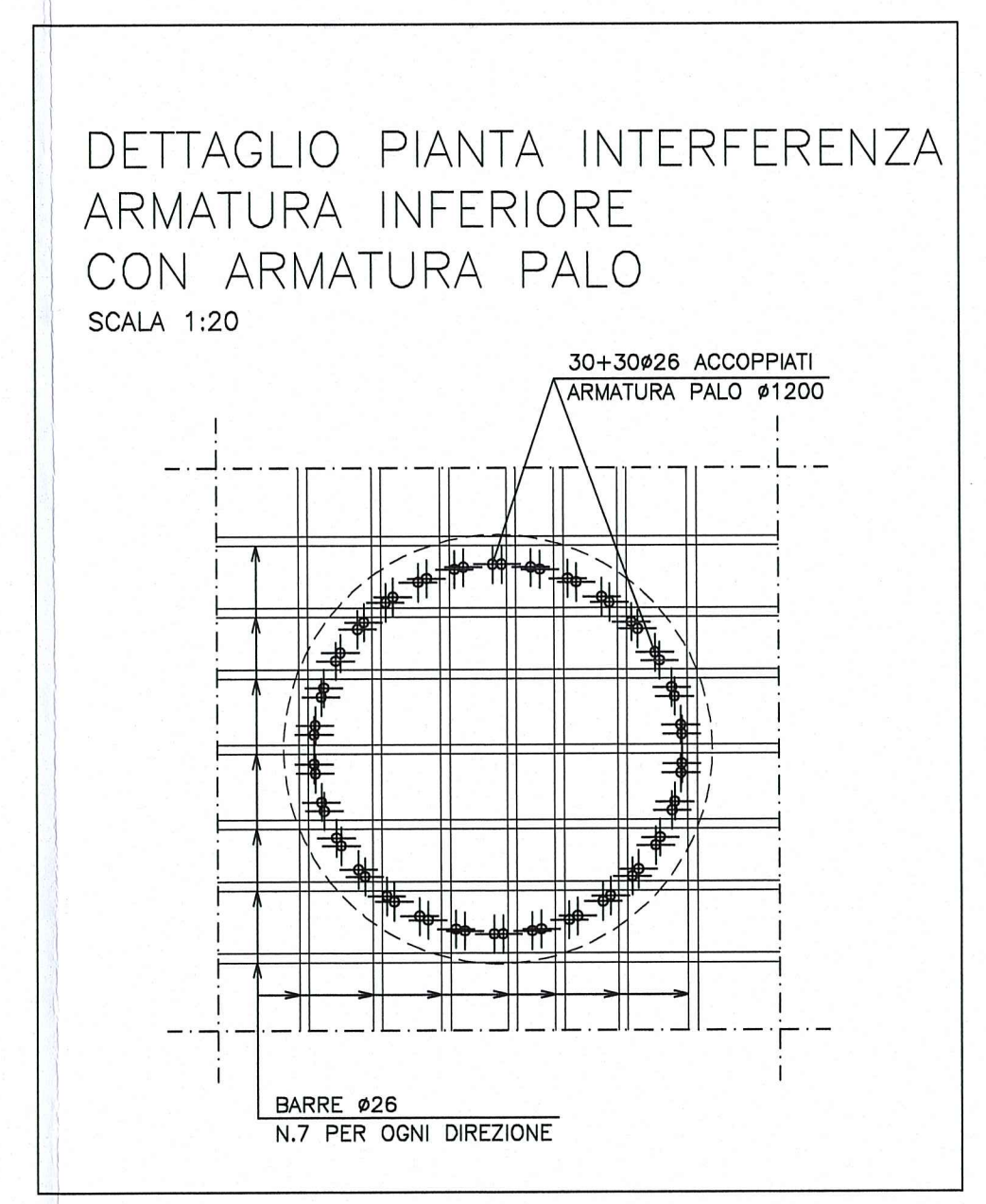
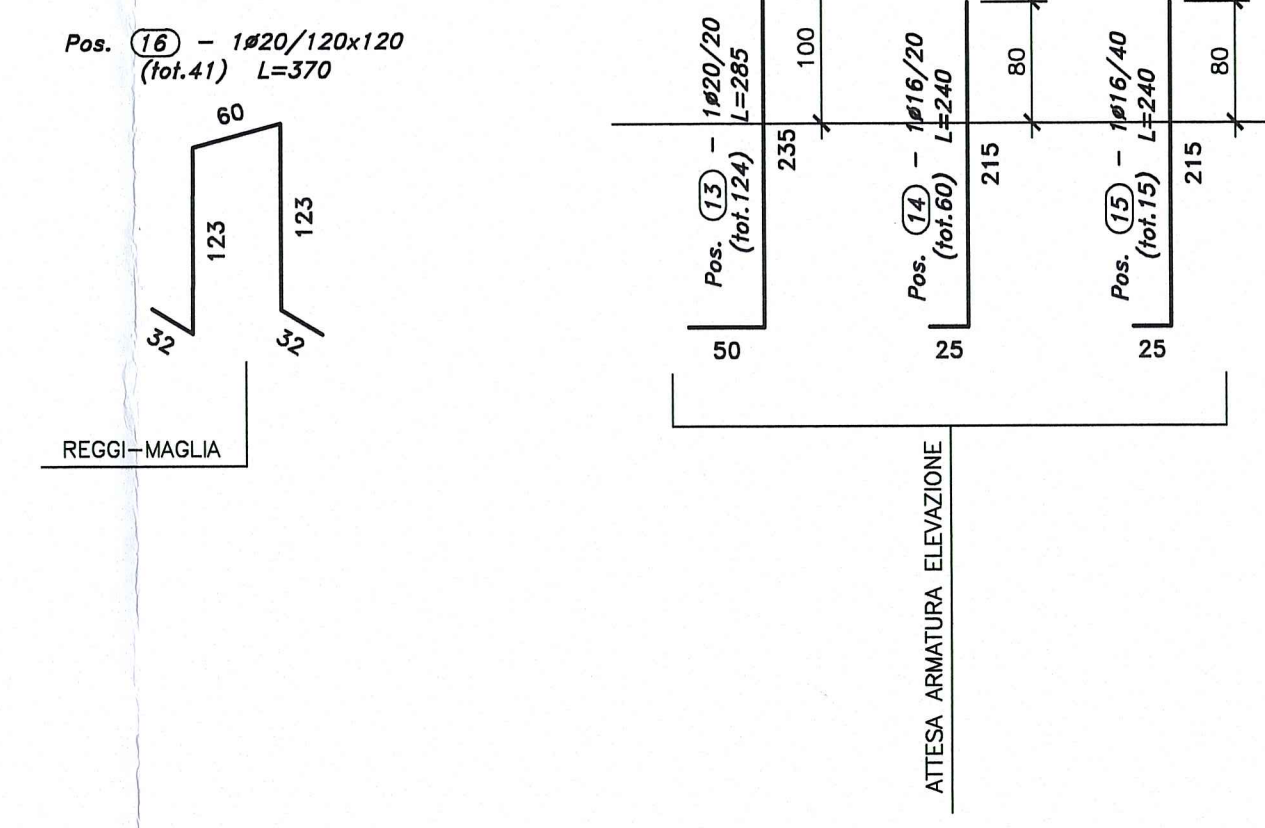
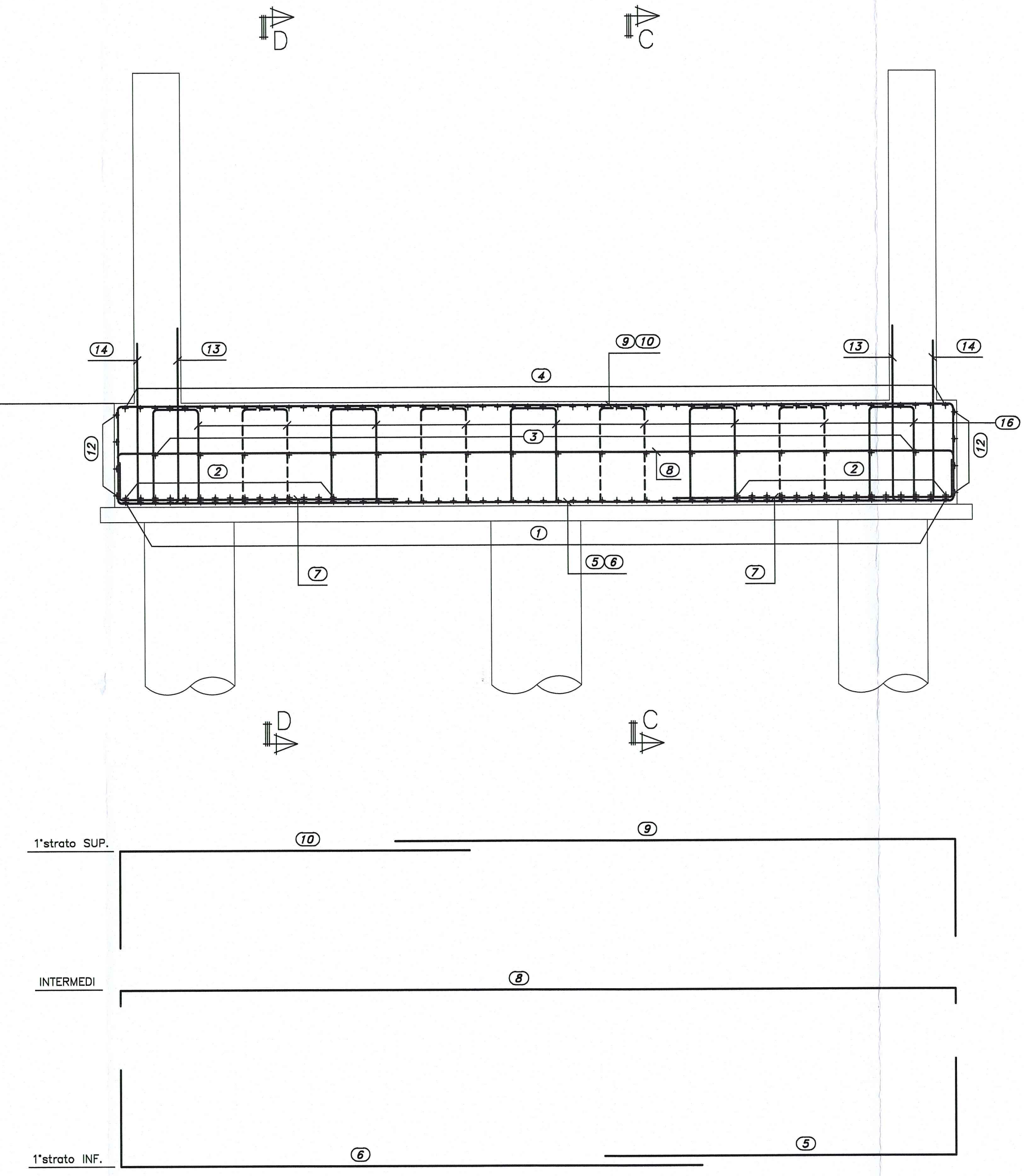


DESCRIZIONE	CODIFICA
CARATTERISTICHE DEI MATERIALI E SPECIFICHE TECNICHE	RAAA1EVAPCA07GSP001.dwg

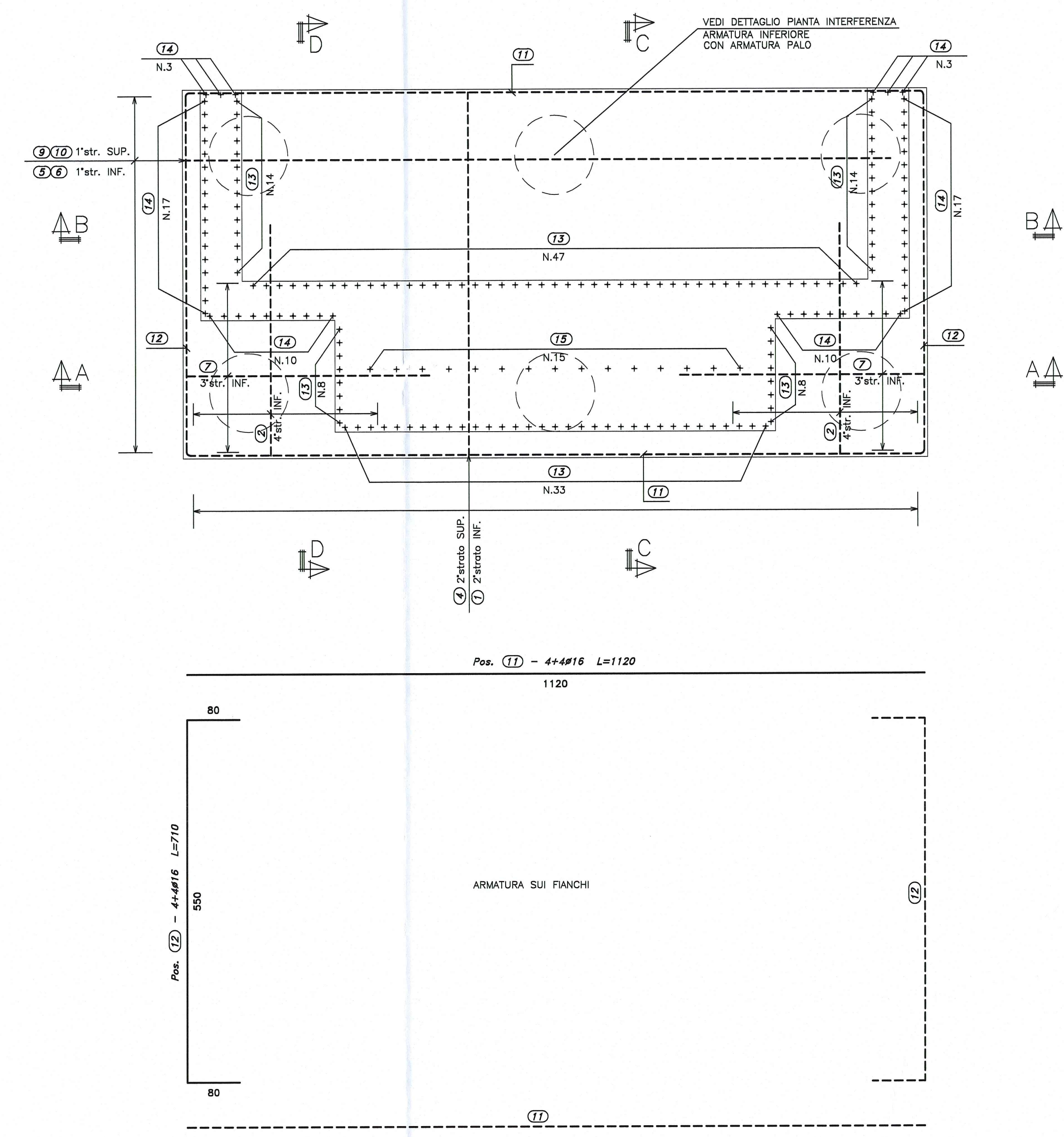
SEZIONE A-A
SCALA 1:50



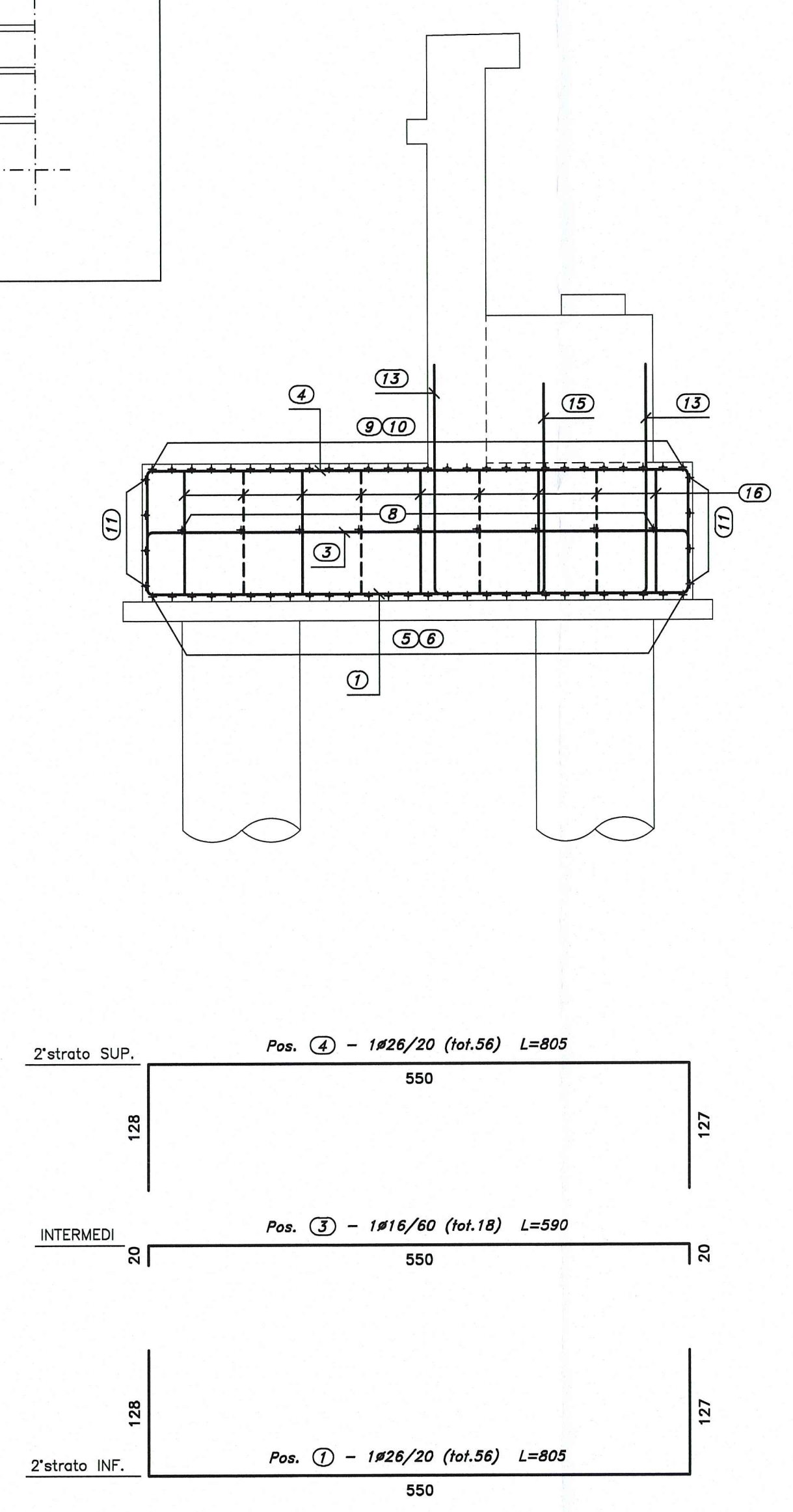
SEZIONE B-B
SCALA 1:50



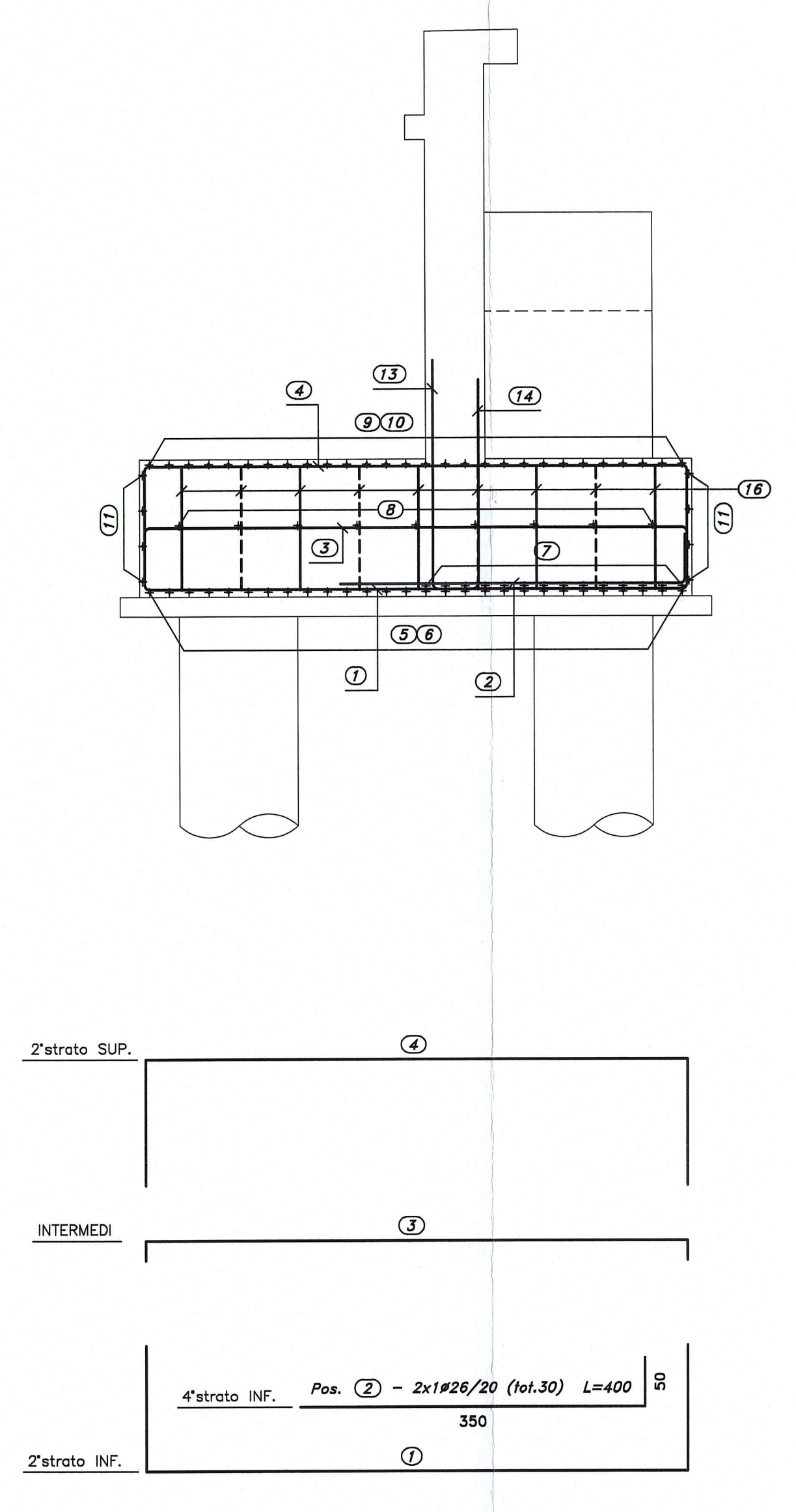
PIANTA FONDAZIONE E SPICCATO
SCALA 1:50



SEZIONE C-C
SCALA 1:50



SEZIONE D-D
SCALA 1:50



AUTOCAMIONALE DELLA CISA S.P.A.
Via Camboara 26/A - Frazione Ponte Taro - 43015 NOCETO (PR)

PIZZAROTTI
FONDATA NEL 1918

AUTOSTRADA DELLA CISA A15
RACCORDO AUTOSTRADALE A15/A22
CORRIDOIO PLURIMODALE TIRRENO-BRENNERO
RACCORDO AUTOSTRADALE FRA L'AUTOSTRADA DELLA CISA-FONTEVIVO (PR)
E L'AUTOSTRADA DEL BRENNERO-NOGAROLE ROCCA (VR), I LOTTO.

C.U.P. G6180400060008 C.I.G. 307068161E

PROGETTO ESECUTIVO

AUTOCAMIONALE DELLA CISA S.p.A. Il Direttore: TIBRE. Il Responsabile del Procedimento: Il Progettista: PIZZAROTTI & C. S.p.A. Il Direttore Tecnico: IMPRESA PIZZAROTTI & C. S.p.A. Il Geologo: NA

PROGETTAZIONE DI: PIZZAROTTI Il Progettista: Ing. Giovanni Piazza Ordine degli Ingegneri della Provincia di Viterbo n. 27296. Coordinatore per la Sicurezza in fase di Progettazione: A.T.I. idroesse rocksoil VIA Ing. Giovanni Maria Cepparotti Ordine degli Ingegneri della Provincia di Viterbo n. 392. Consulenza specialistica a cura di: NA Progettista: Ing. Pierluigi PIZZAROTTI Ordine degli Ingegneri della Provincia di Viterbo n. 821. Data Emissione Progetto: 18/03/2014

Titolo Elaborato: **Asse principale Cavalcavia** Cavalcavia P4 sulla S.C. Edugara dei Ronchi (Via Fienli Bruciato) Plinti di fondazione - Spalle - Armatura. Scala: 1:50

RAAA	1	E	V	AP	CA	07	F	AR	002	A
------	---	---	---	----	----	----	---	----	-----	---