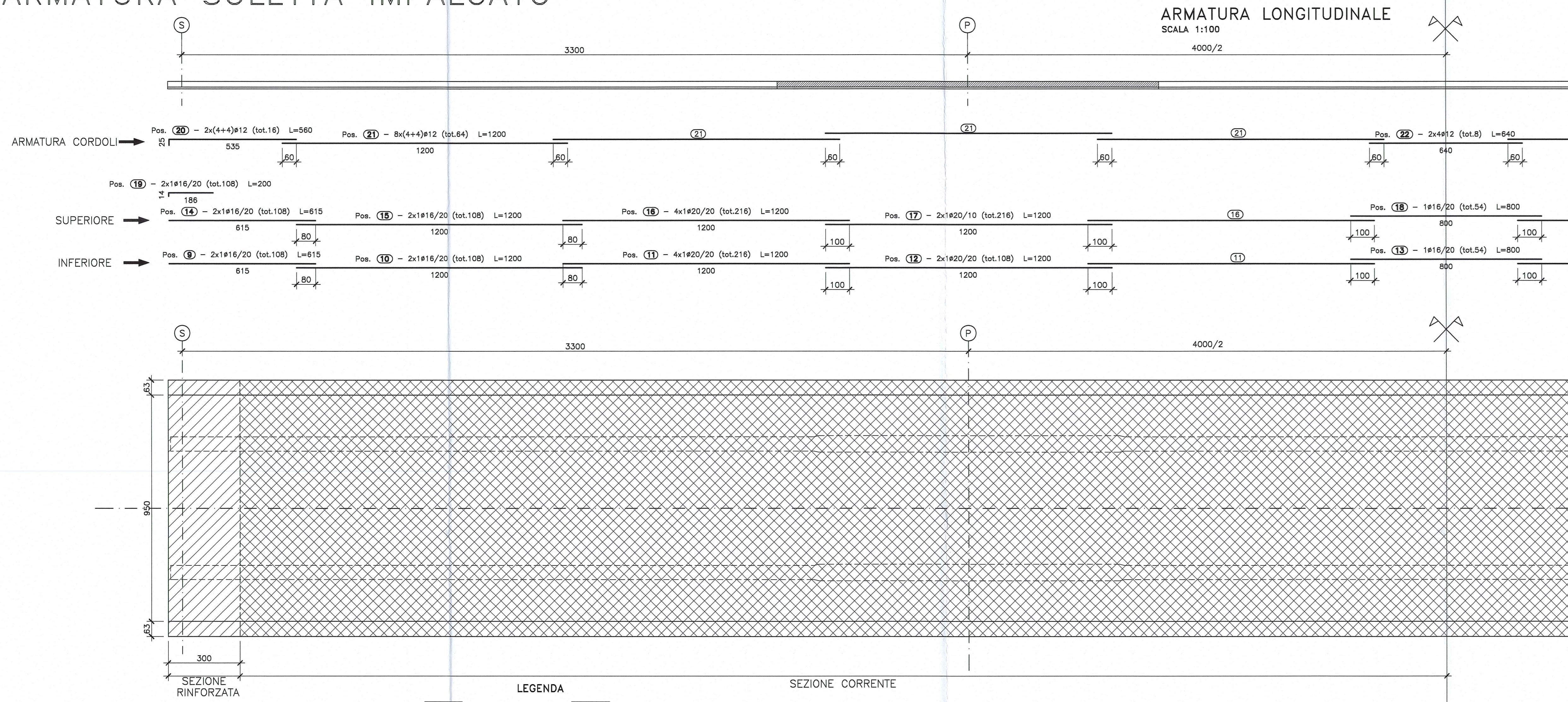


# ARMATURA SOLETTA IMPALCATO

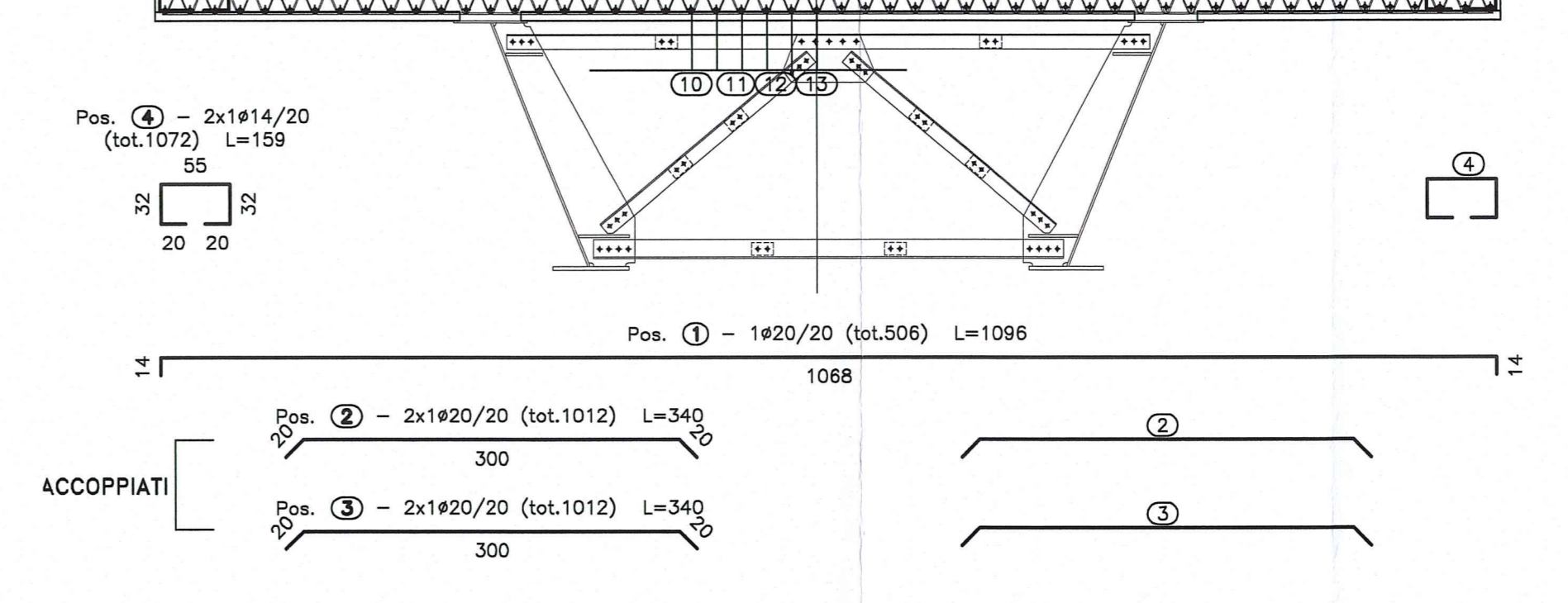


## ARMATURA LONGITUDINALE

SCALA 1:100  
4000/2

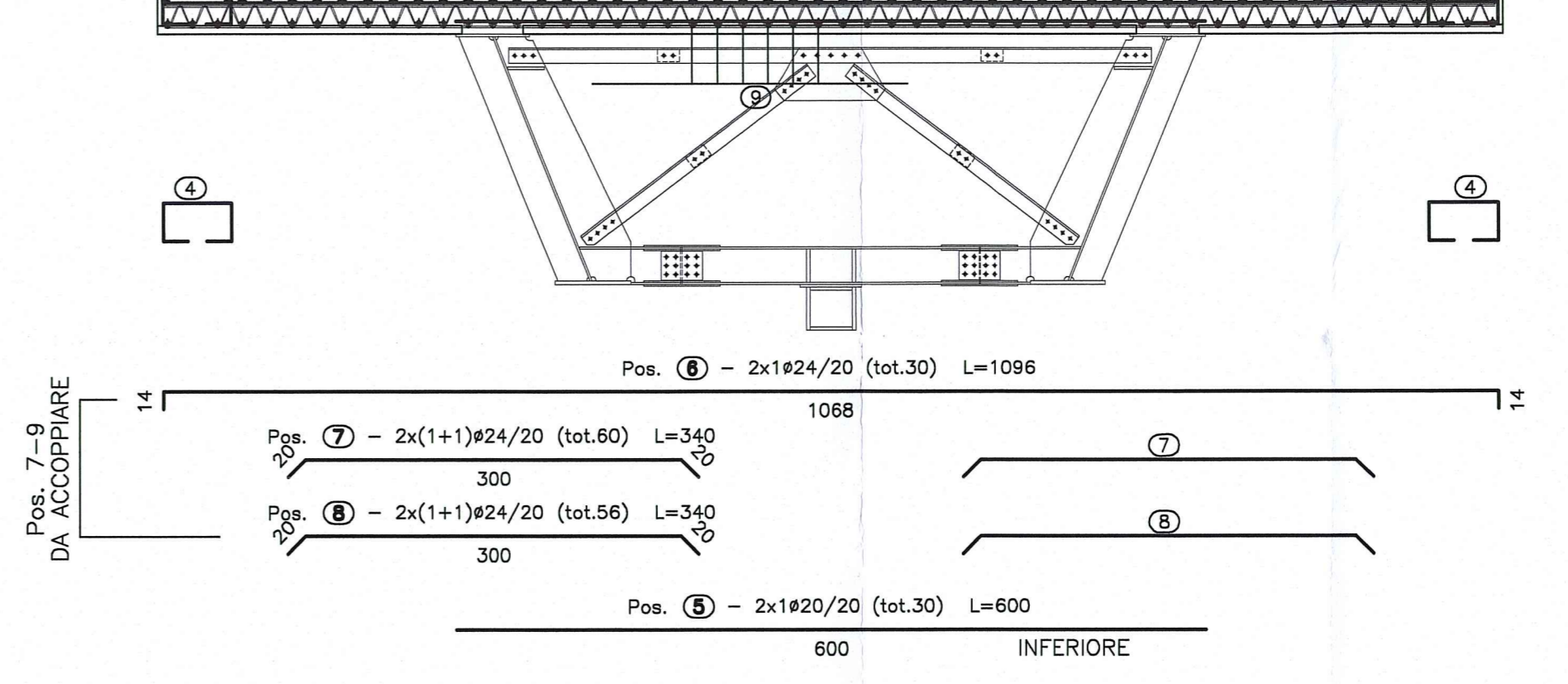
## SEZIONE TRASVERSALE CORRENTE

SCALA 1:50



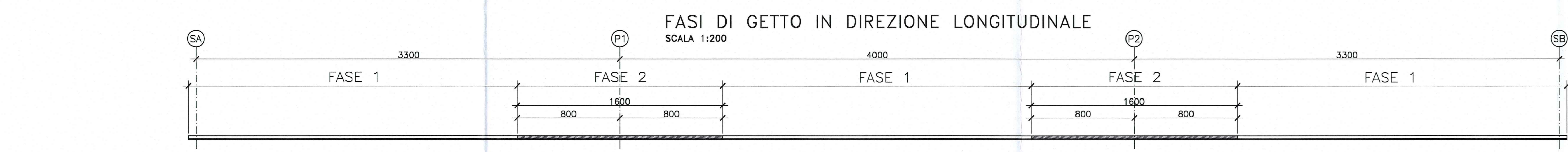
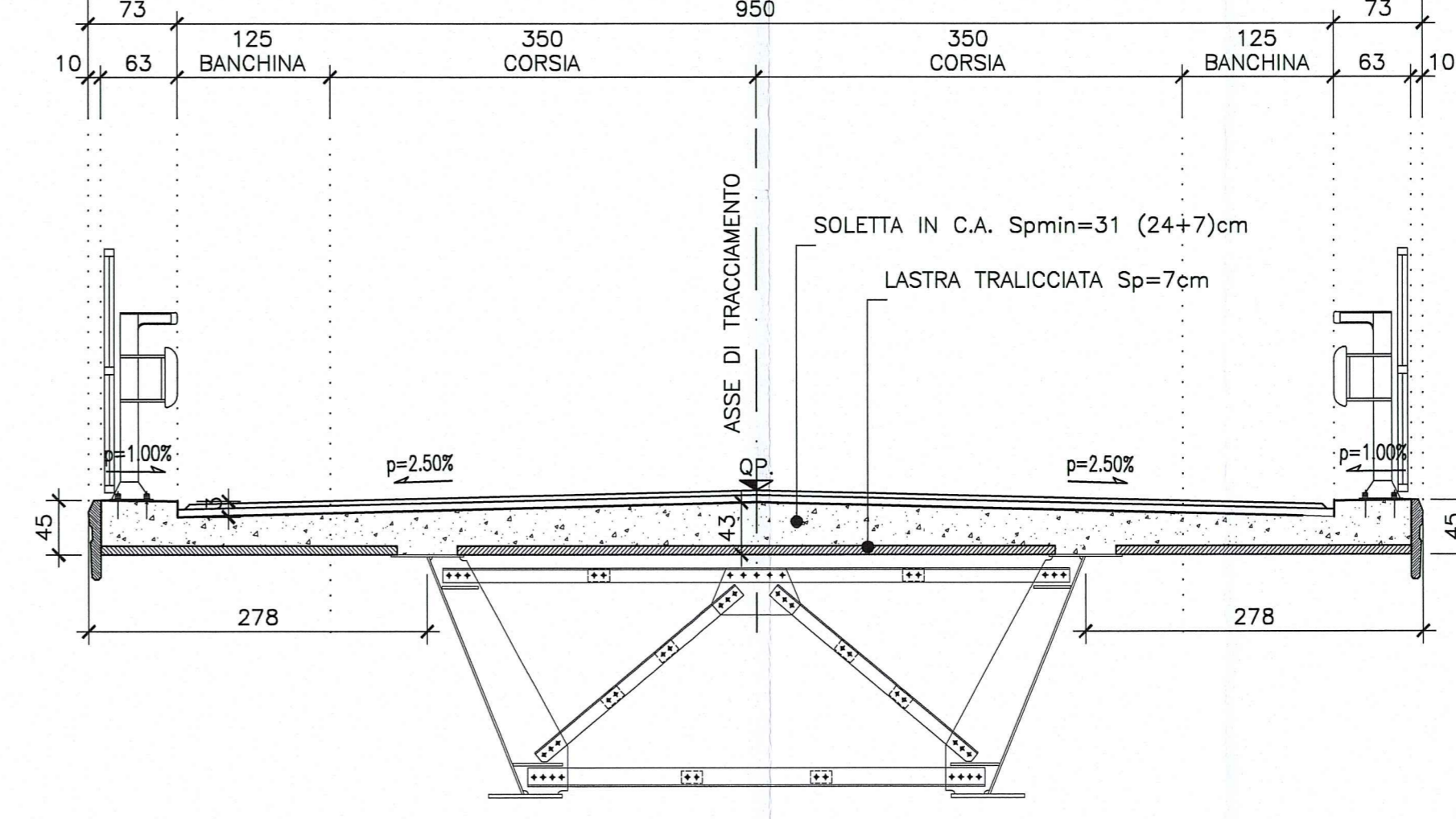
## SEZIONE TRASVERSALE RINFORZATA (SULLE SPALLE)

SCALA 1:50



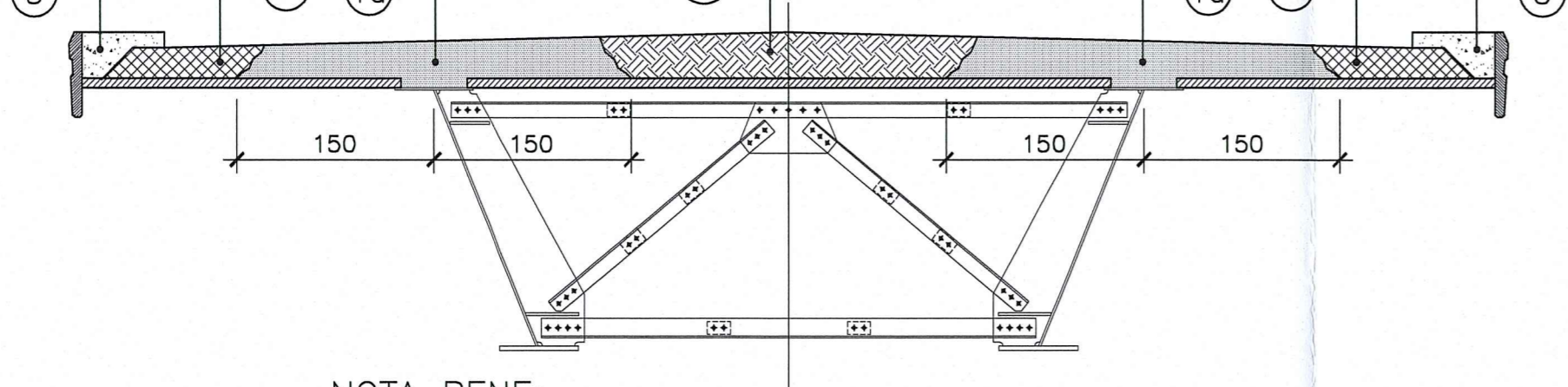
## SEZIONE TRASVERSALE TIPO

SCALA 1:50



## FASI DI GETTO IN DIREZIONE TRASVERSALE

SCALA 1:50

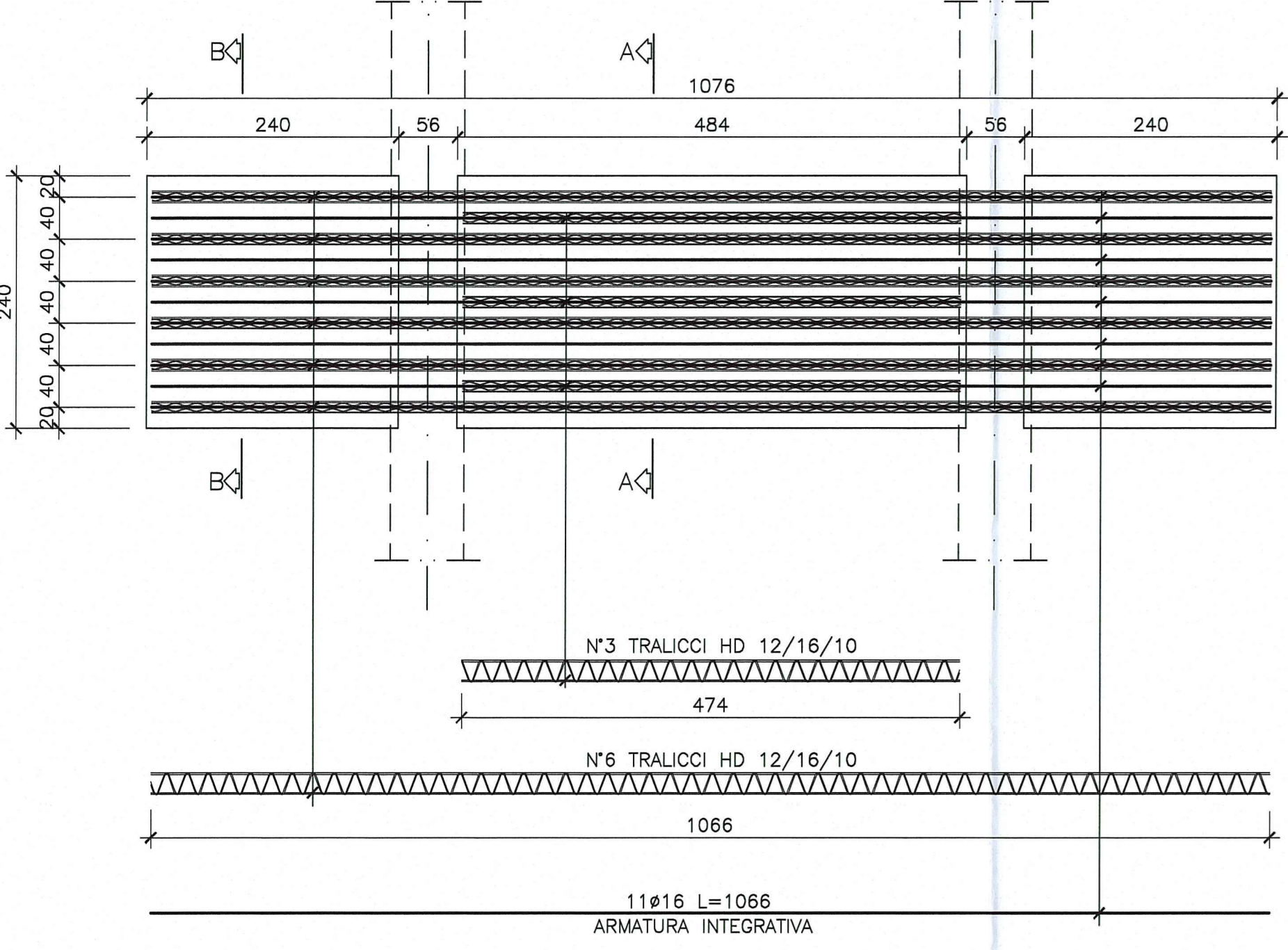


NOTA BENE:  
I GETTI DI FASE 1a-1b POTRANNO AVVENIRE IN IMMEDIATA SUCCESSIONE SENZA ATTENDERE ALCUNA MATURAZIONE DEL CLS.  
IL COMPLETAMENTO DEGLI SBALZI (FASE 2) DOVRA' AVVENIRE DOPO UN PERIODO DI MATURAZIONE DEI GETTI DI FASE 1 TALE DA GARANTIRE IL RAGGIUNGIMENTO DI UN Rckj ≥ 25mpa.

# ARMATURA PREDALLE

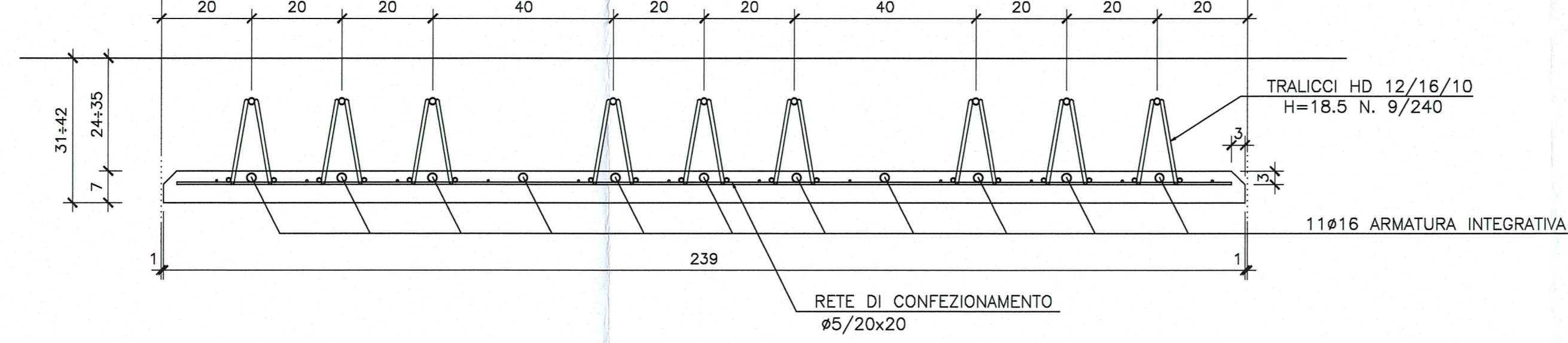
## PIANTA ARMATURA PREDALLE

SCALA 1:50



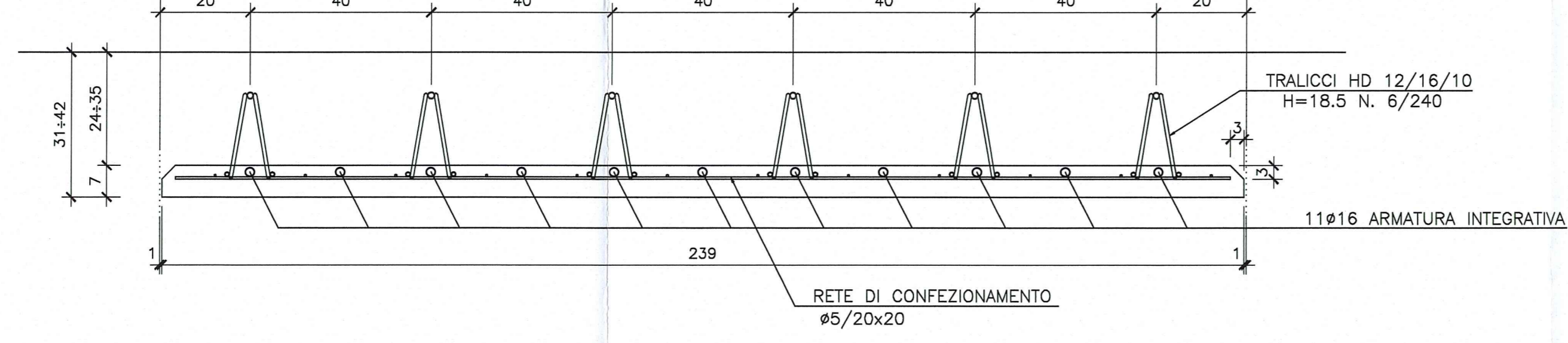
## SEZIONE A-A

Scala 1:10



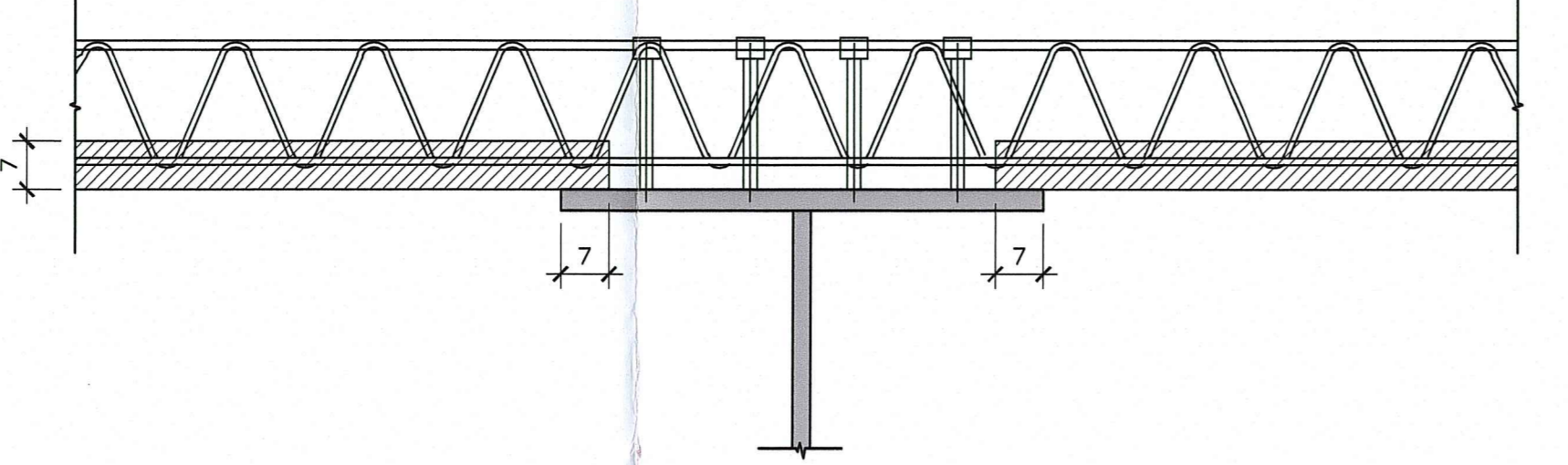
## SEZIONE B-B

Scala 1:10



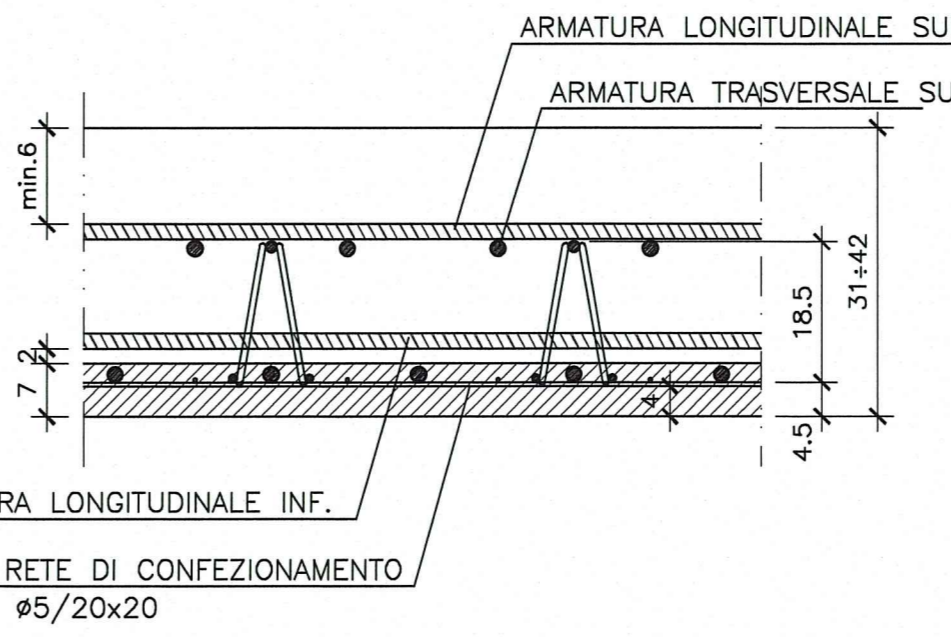
## PARTICOLARE APPOGGIO PREDALLES SU PIATTABANDA

Scala 1:10



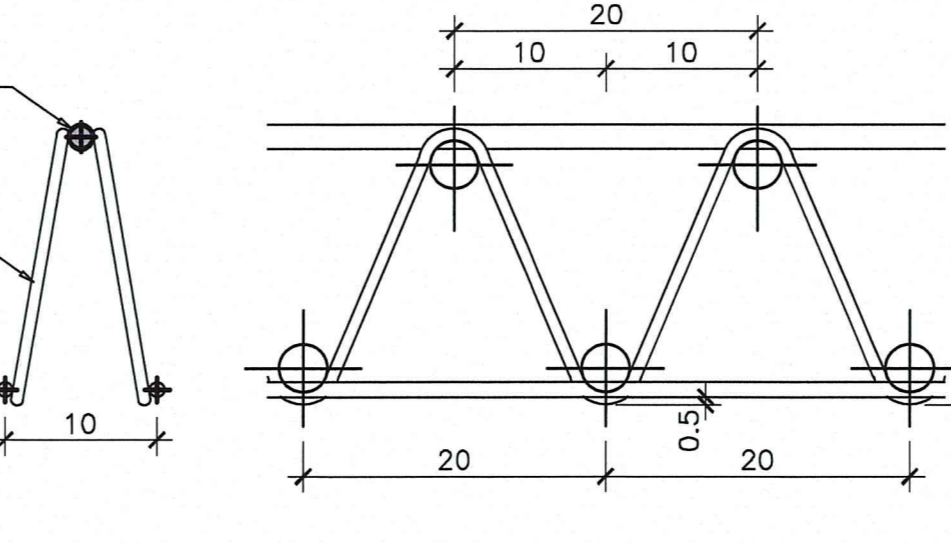
## PARTI DISPOSIZIONE ARMATURA

Scala 1:10



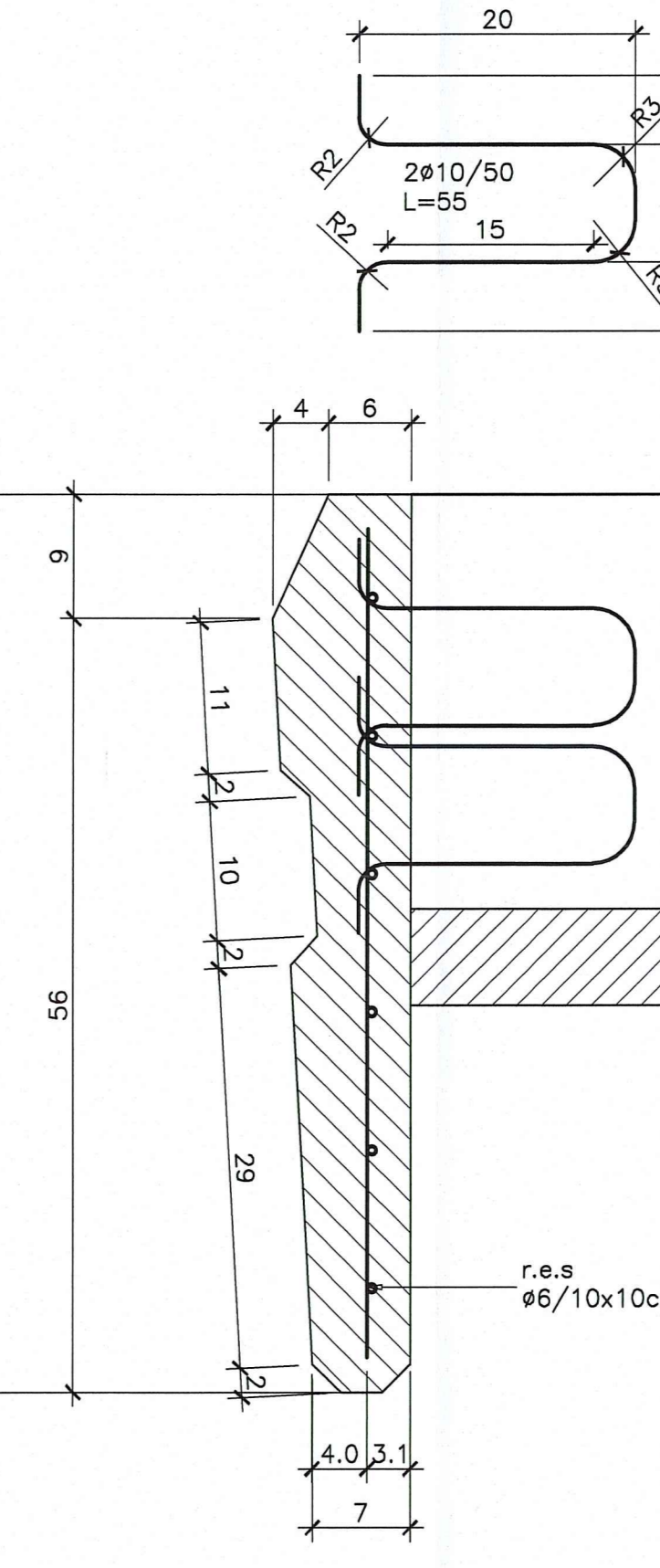
## PARTICOLARE TRALICCIO PREDALLES

Scala 1:5



## ELEMENTO PREFABBRICATO

DI BORDO IMPALCATO 1:5



DOCUMENTI DI RIFERIMENTO	
DESCRIZIONE	CODIFICA
CARATTERISTICHE DEI MATERIALI E SPECIFICHE TECNICHE	RAAA1E1VAPCA07GSP001.dwg

**Autocamionale della CISA S.p.A.**  
Via Camboara 26/A - Frazione Ponte Taro - 43015 NOCETO (PR)

**PIZZAROTTI**  
FONDATA NEL 1910

**Autosstrada della CISA A15  
RACCORDO AUTOSTRADALE A15/A22  
CORRIDOIO PLURIMODALE TIRRENO-BRENNERO  
RACCORDO AUTOSTRADALE FRA L'AUTOSTRADA DELLA CISA-FONTEVIVO (PR)  
E L'AUTOSTRADA DEL BRENNERO-NOGAROLE ROCCA (VR). I LOTTO.**  
C.U.P. G61B0400060008 C.I.G. 307068161E

**PROGETTO ESECUTIVO**

Autocamionale della CISA S.p.A. Il Direttore TIRRENO: *[Signature]* Il Responsabile del Procedimento: *[Signature]* Il Progettista: *[Signature]*

IMPRESA PIZZAROTTI & C. S.p.A. *[Signature]* Il Geologo: NA

PROGETTAZIONE DI: **PIZZAROTTI** Il Progettista: Ing. Giovanni Maria Cepparotti  
Impresa PIZZAROTTI & C. S.p.A. Ordine degli Ingegneri della Provincia di Viterbo n. A.07296  
Coordinatore per la Sicurezza: Ing. Giovanni Maria Cepparotti  
Consulente specialista a cura di: Ing. Pietro Mazzioli  
Impresa PIZZAROTTI & C. S.p.A. Ordine degli Ingegneri della Provincia di Viterbo n. 382  
Impresa PIZZAROTTI & C. S.p.A. Ordine degli Ingegneri della Provincia di Viterbo n. 382

Titolo Elaborato: **Asse principale Cavalcavia Cavalcavia P4 sulla S.C. Edugara del Ronchi (Via Fienli Bruciato) Soletta - Carpentaria e armatura** Data Emissione Progetto: 18/03/2014  
Scala: varie

REV.	DATA	REVISIONE	DESCRIZIONE REVISIONE	A. CAVALLERIA	G. PIAZZA	MAZZOLI
1	18/03/2014	REVISIONE PROGETTO ESECUTIVO				