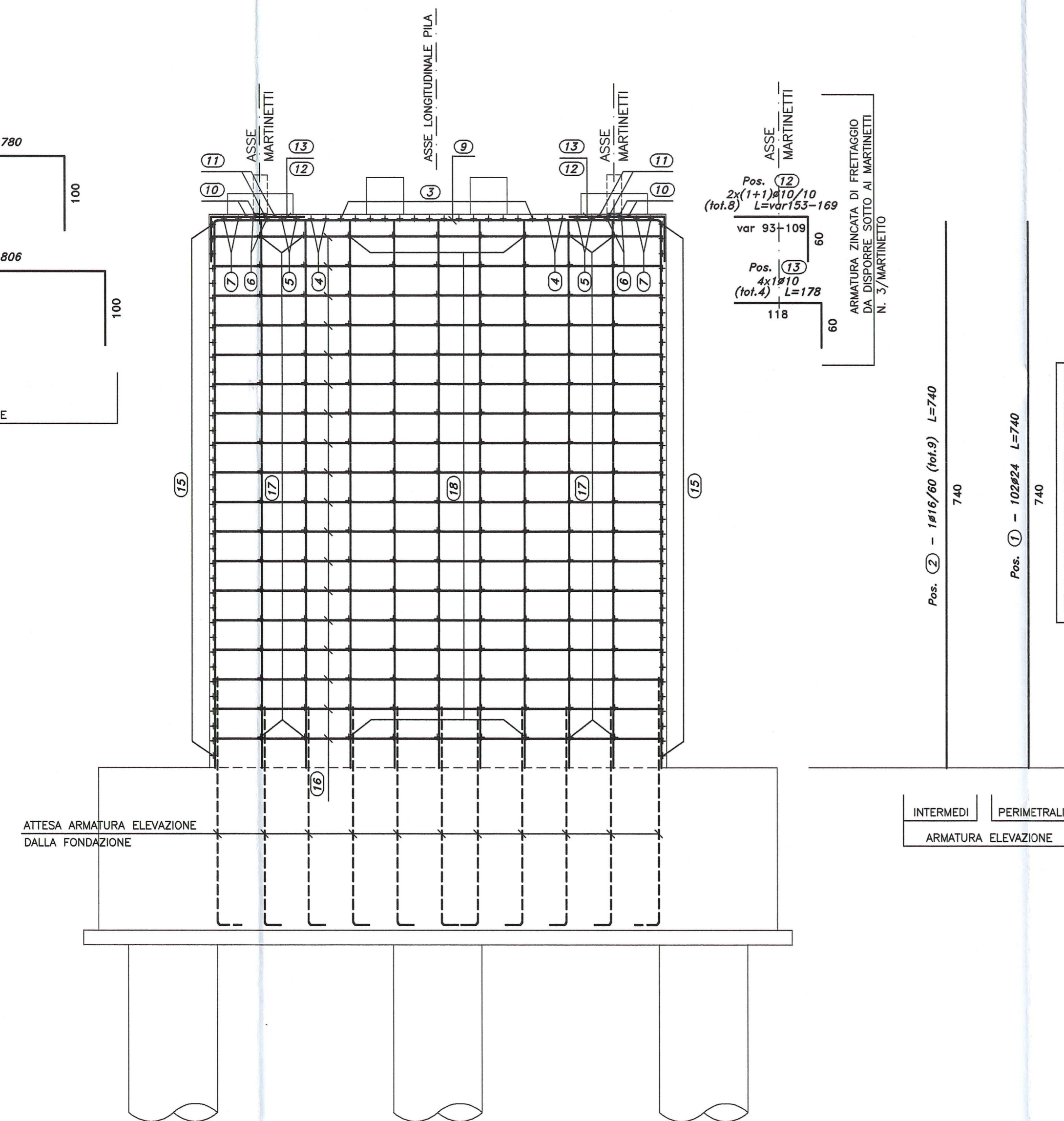
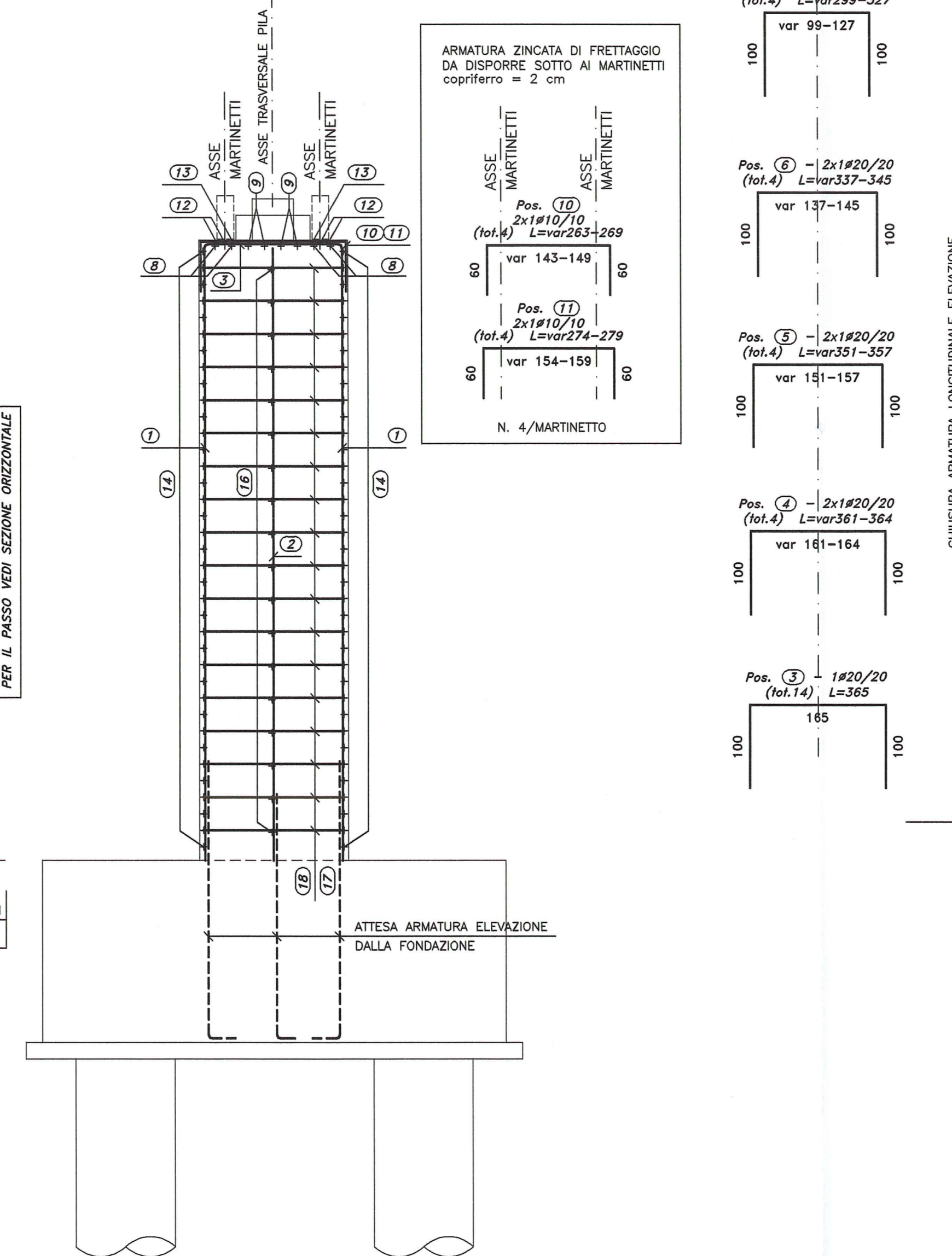
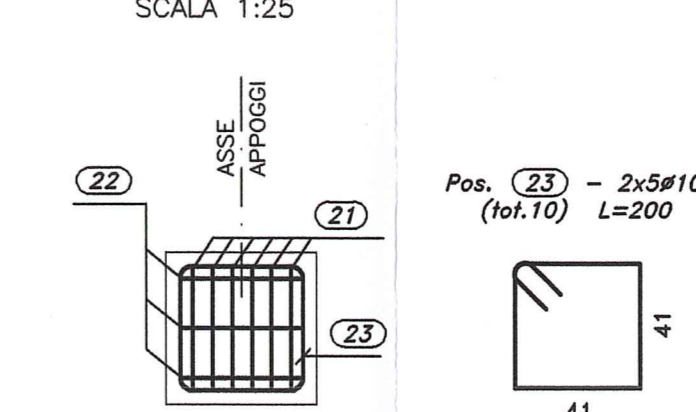
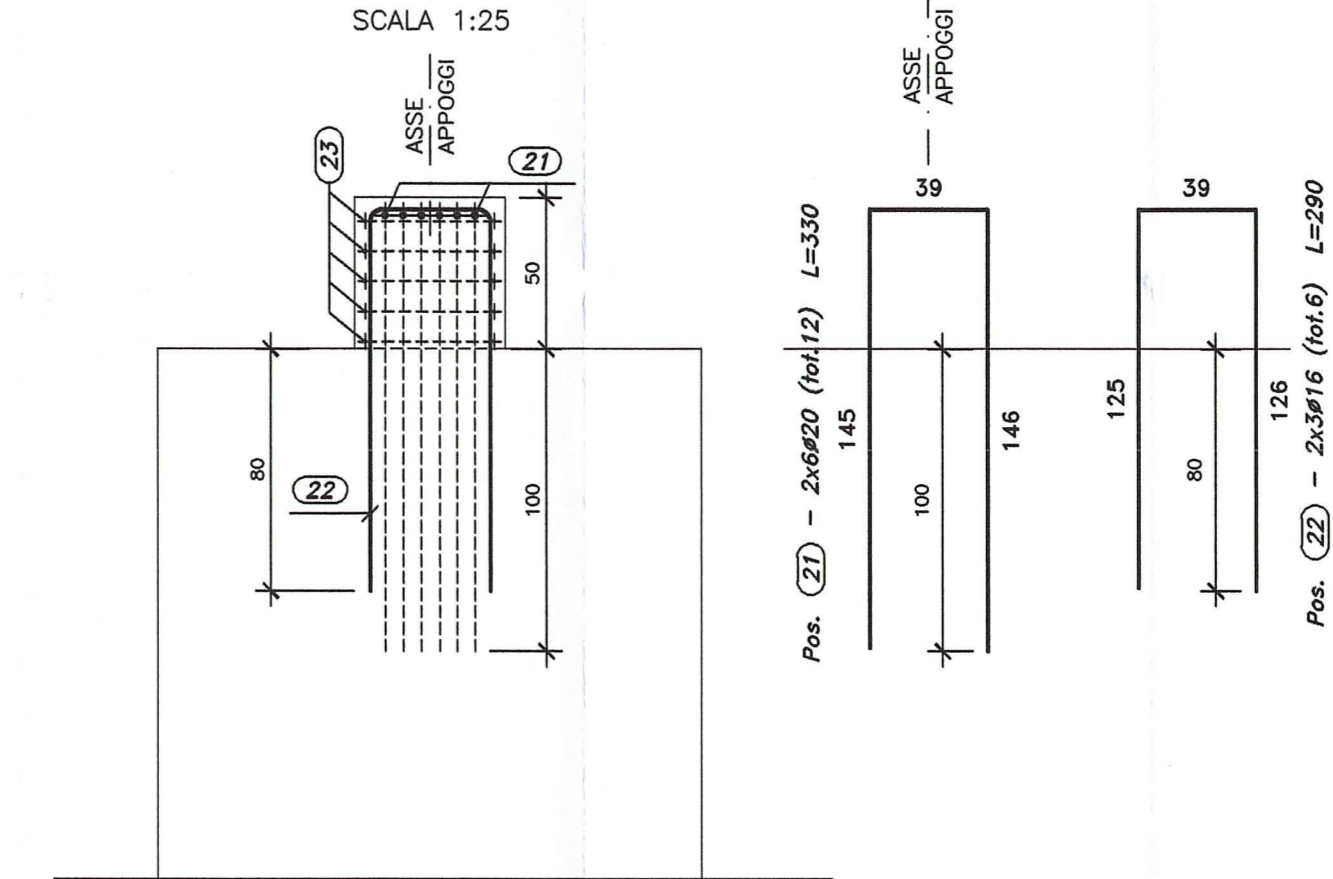
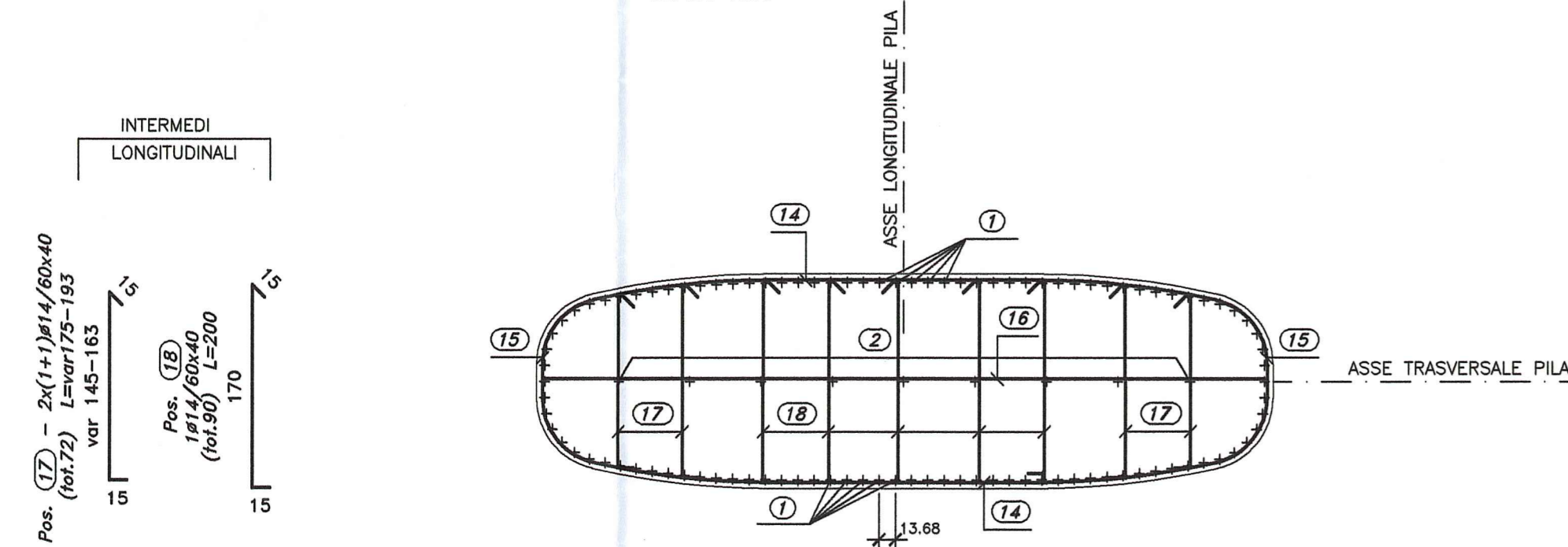
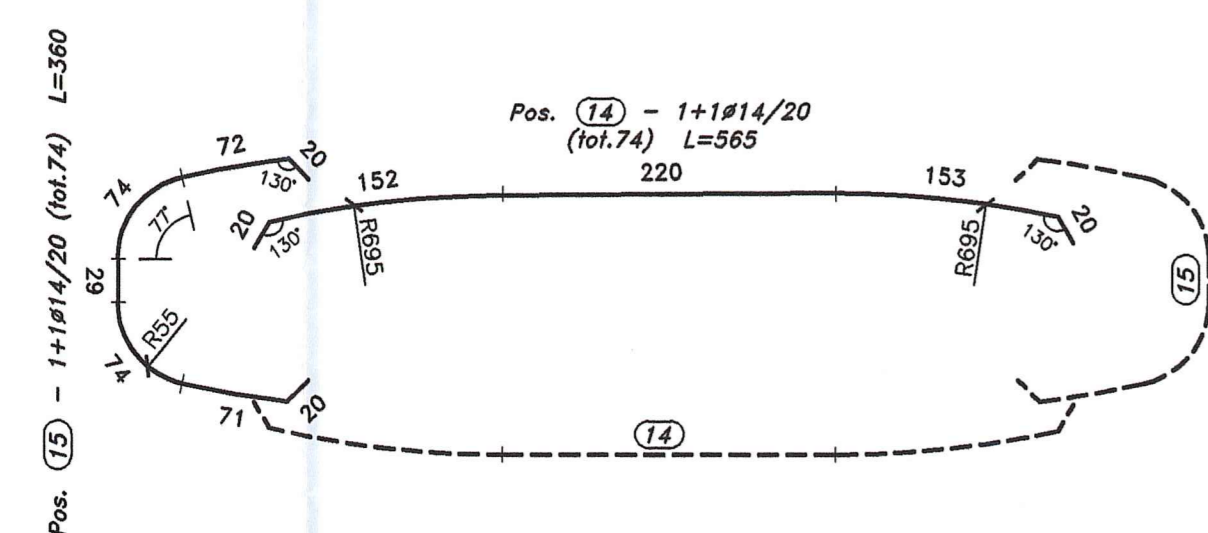
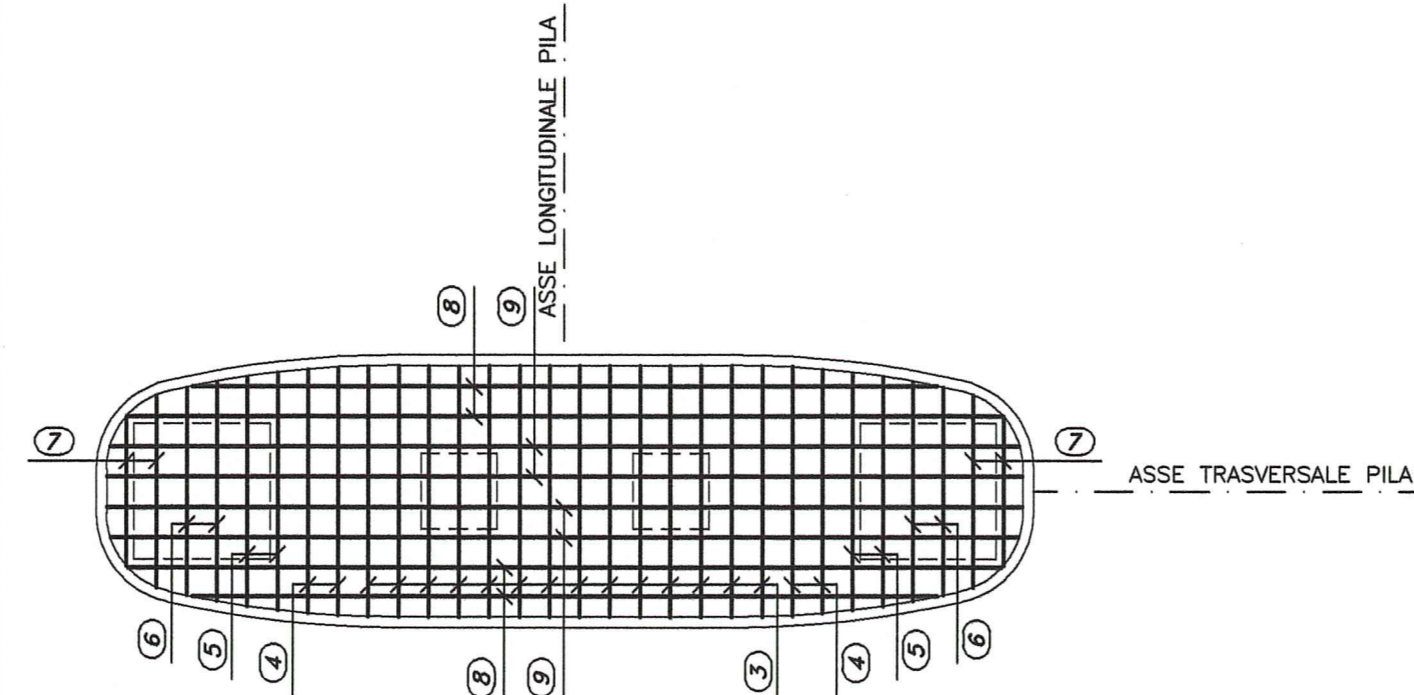
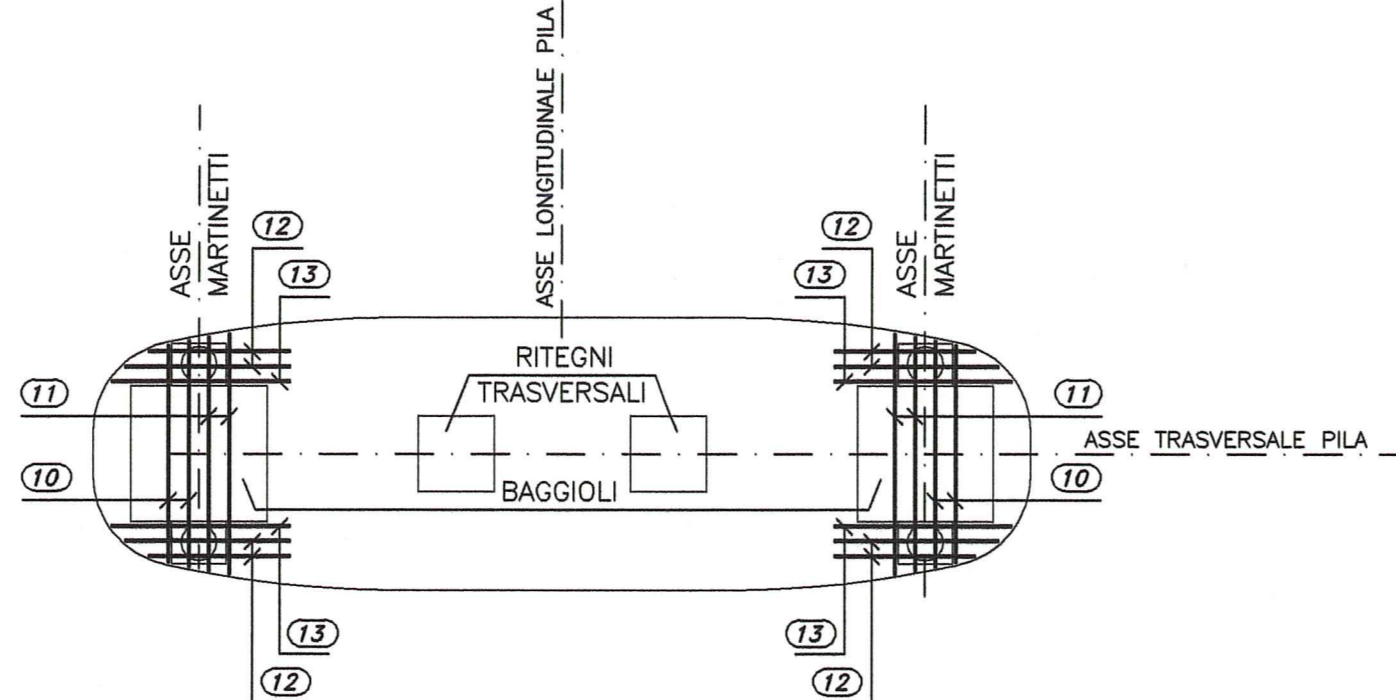
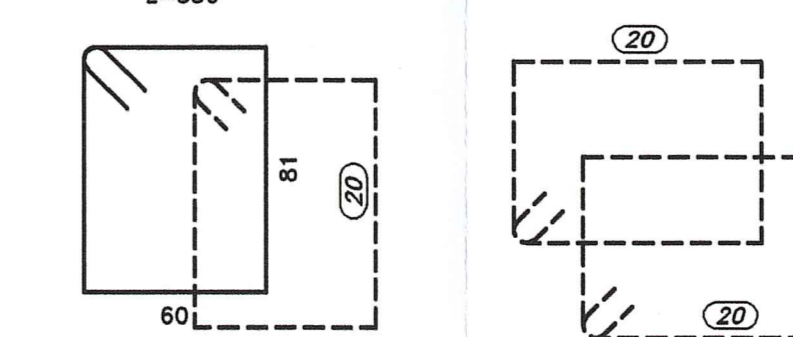
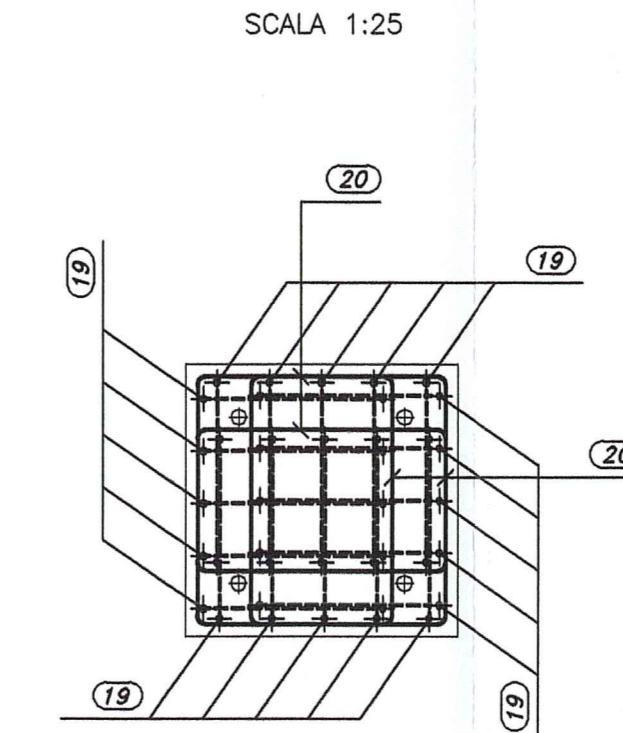
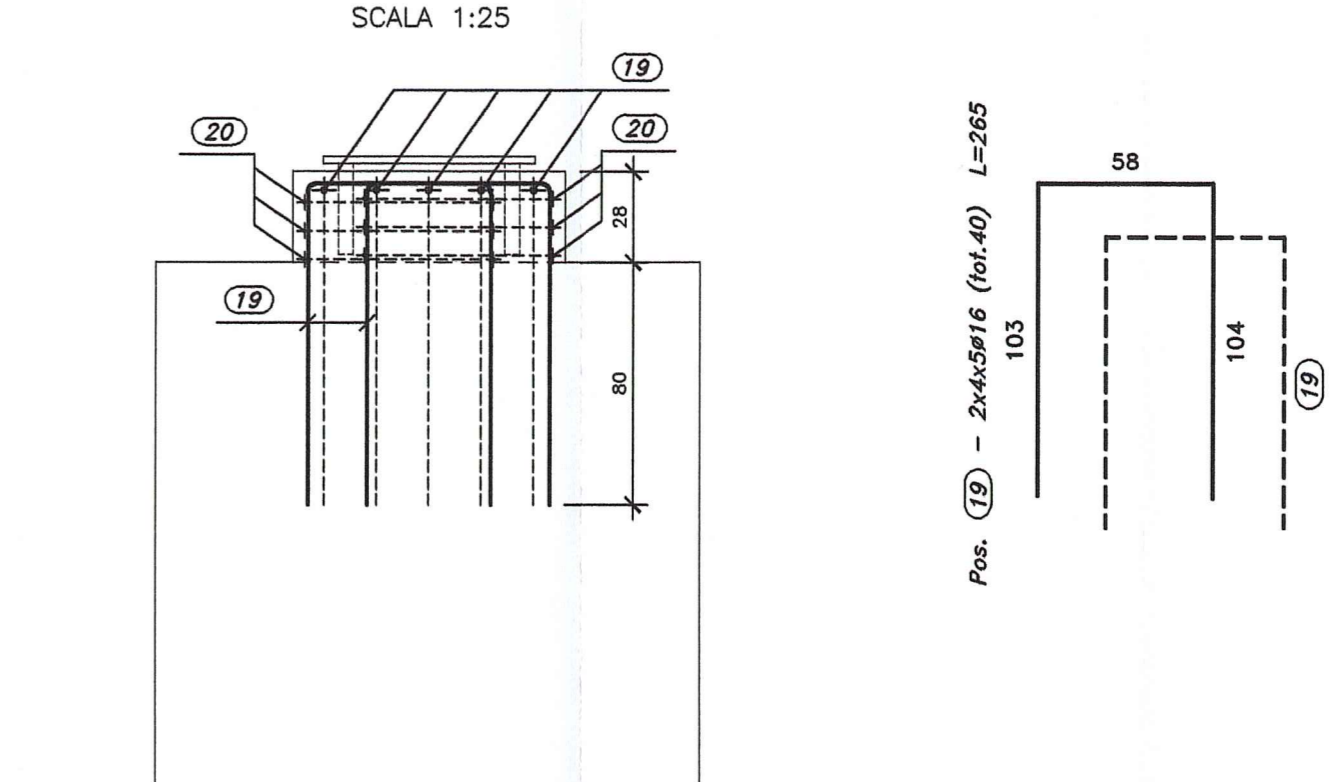
SEZIONE IN DIREZIONE TRASVERSALE  
SCALA 1:50SEZIONE IN DIREZIONE LONGITUDINALE  
SCALA 1:50

ARMATURA RITEGNI (N.2)

PIANTA  
SCALA 1:25SEZIONE  
SCALA 1:25SEZIONE ORIZZONTALE  
SCALA 1:50INTERMEDI TRASVERSALI  
Pos. (16) - 1x180/20 (tot.1) L=650  
610PIANTA SOMMITA' PILA  
SCALA 1:50PIANTA BAGGIOLI E RITEGNI  
(INDICATA ARMATURA DI FRETTAGGIO IN ASSE MARTINETTI)  
SCALA 1:50

ARMATURA BAGGIOLI (N.2)

Pos. (20) - 2x(3+3)170 (tot.6) L=150

PIANTA  
SCALA 1:25SEZIONE  
SCALA 1:25

Comittente: **AUTOCAMIONALE DELLA CISA S.p.A.**  
Via Combaoro 26/A - Frazione Ponte Taro - 43015 NOCETO (PR)

Impresa Esecutrice: **PIZZAROTTI**  
FONDATA NEL 1910

**PROGETTO ESECUTIVO**

Autocamionale della Cisa S.p.A.  
Il Direttore TIBRE: *[Signature]* Il Responsabile del Procedimento: *[Signature]* Il Progettista: *[Signature]*

IMPRESA PIZZAROTTI & C. S.p.A.  
Il Direttore Tecnico: *[Signature]* Il Geologo: *[Signature]*  
NA

PROGETTAZIONE DI: **PIZZAROTTI**  
FONDATA NEL 1910  
Il Progettista: *[Signature]*  
Ing. Giovanni Pizzarotti  
Ordine degli Ingegneri della Provincia di Viterbo n. 27256  
Coordinatore per la fase di Progettazione:  
Ing. Giovanni Maria Cepparotti  
Ordine degli Ingegneri della Provincia di Viterbo n. 302

Consulenza specialistica e cura di: **idrosse** **ROCKSOIL** **VIA**  
ingegneri **PIZZAROTTI**  
INGEGNERIA  
Ing. Pietro Pizzarotti  
Ing. Pierluigi Pizzarotti  
Ordine degli Ingegneri della Provincia di Parma n. 821

Titolo Elaborato: **Asse principale Cavalcavia P5A su Cispadana Elevazioni - Pile - Armatura**  
Data Emisione Progetto: 18/03/2014  
Scala: 1:50

Identif. Elaborato:	Rev.	18/03/2014	1	RAAA	1	E	V	AP	CA	08	V	AR	001	A
REVISIONE PROGETTO ESECUTIVO														
DESCRIZIONE REVISIONE														
A. CANTARELLA E. PIAZZA														
M. MAZZOLI														

Il presente elaborato non deve essere considerato un documento definitivo e non è vincolante per l'utente. Il presente elaborato è di proprietà dell'Autocamionale della Cisa S.p.A. e non può essere ristampato, copiato, distribuito o utilizzato in alcun modo senza il permesso scritto dell'Autocamionale della Cisa S.p.A.