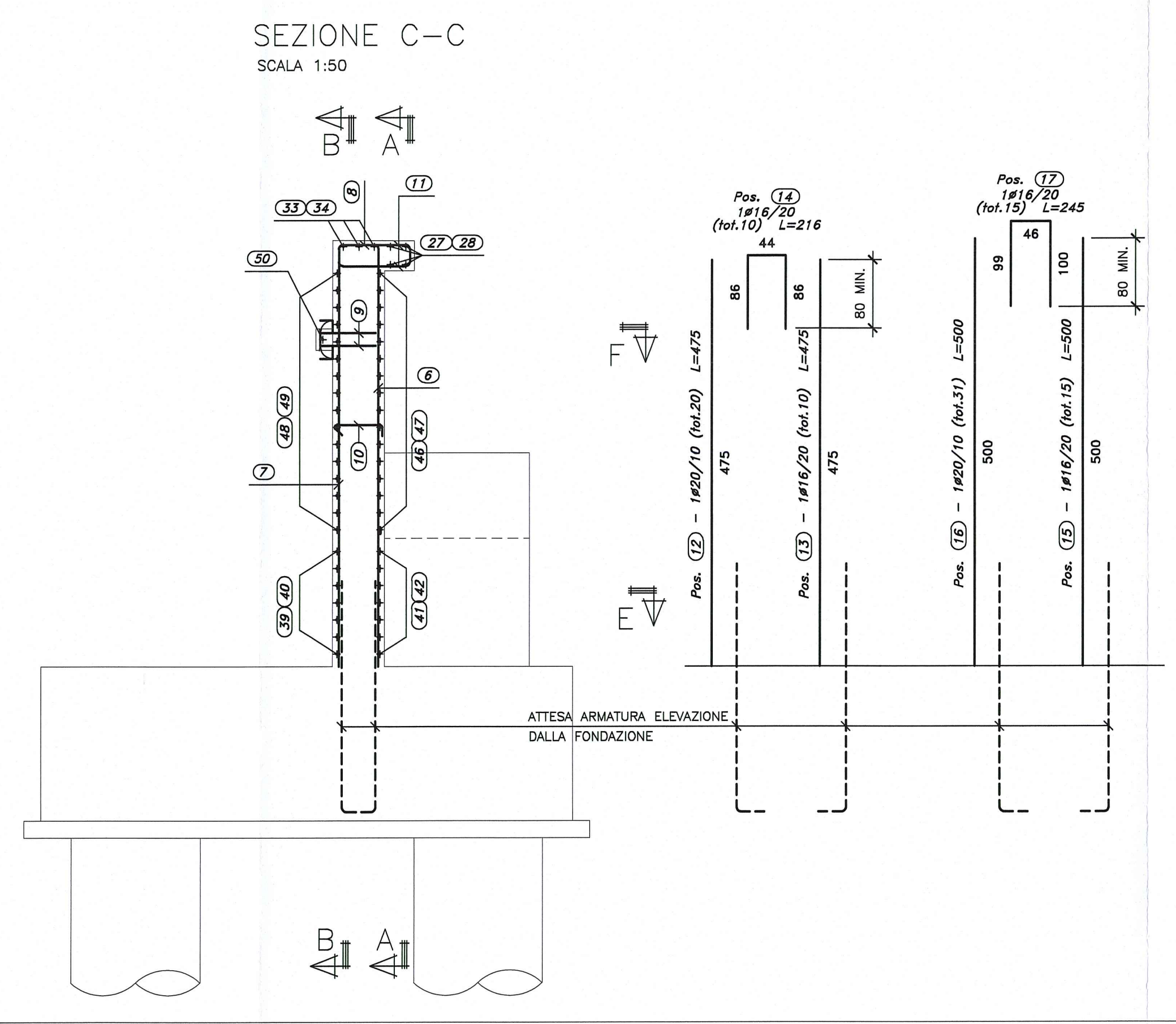
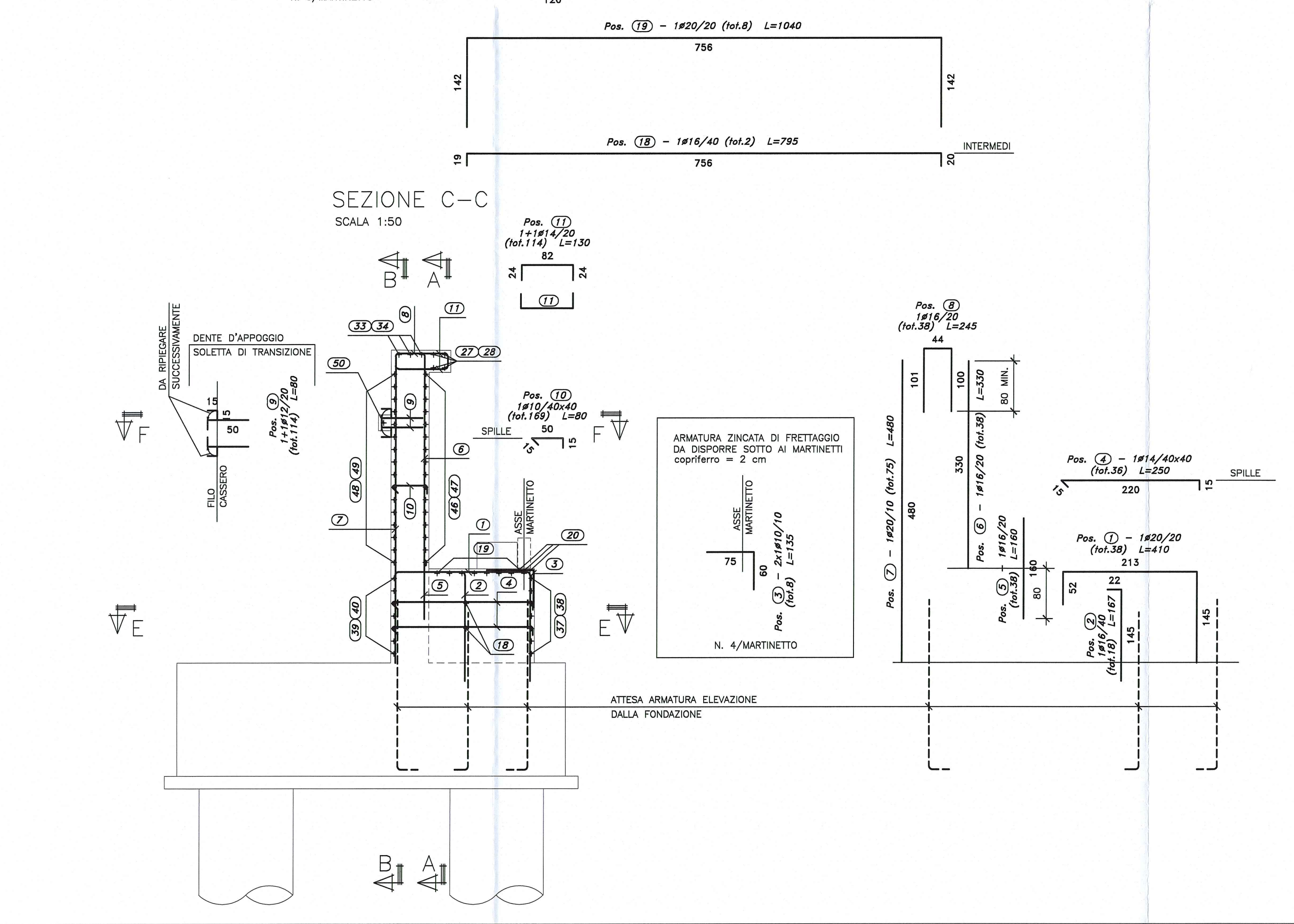
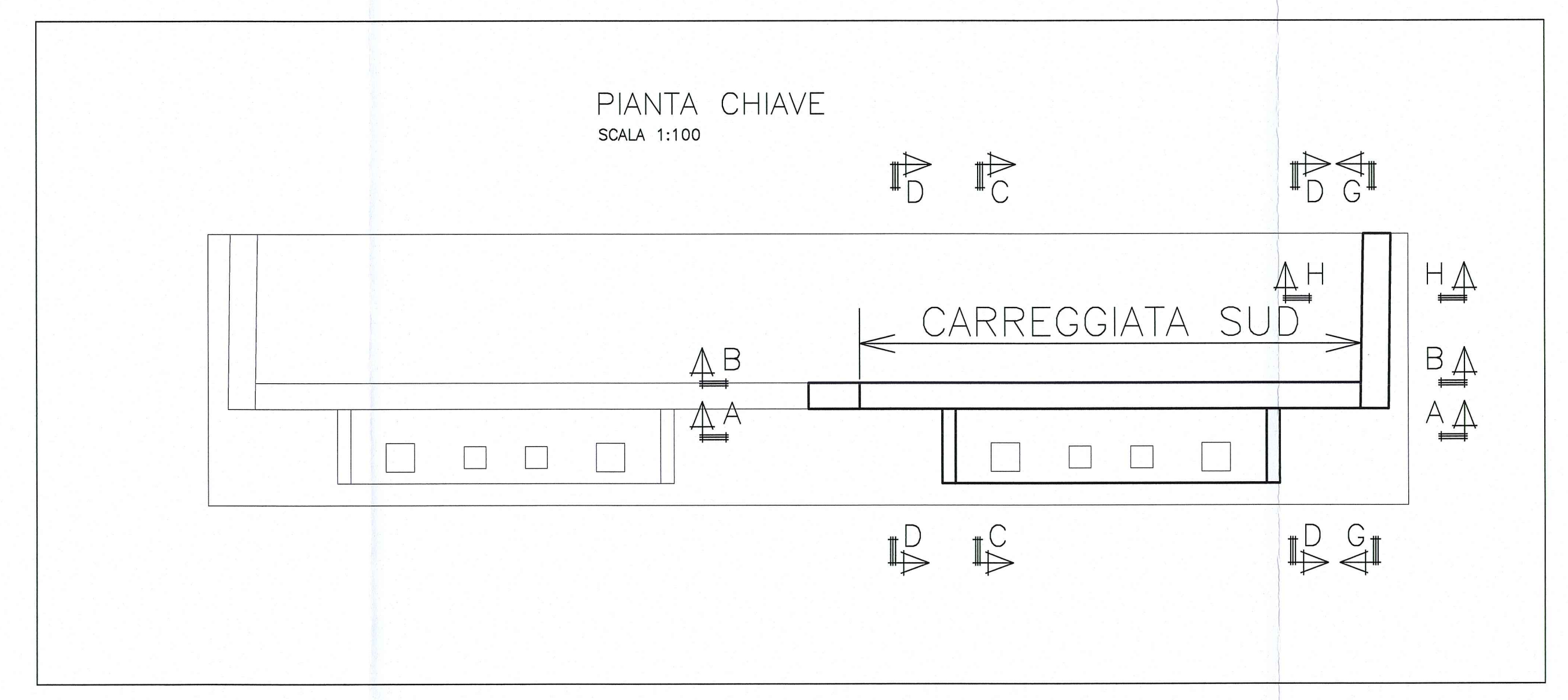
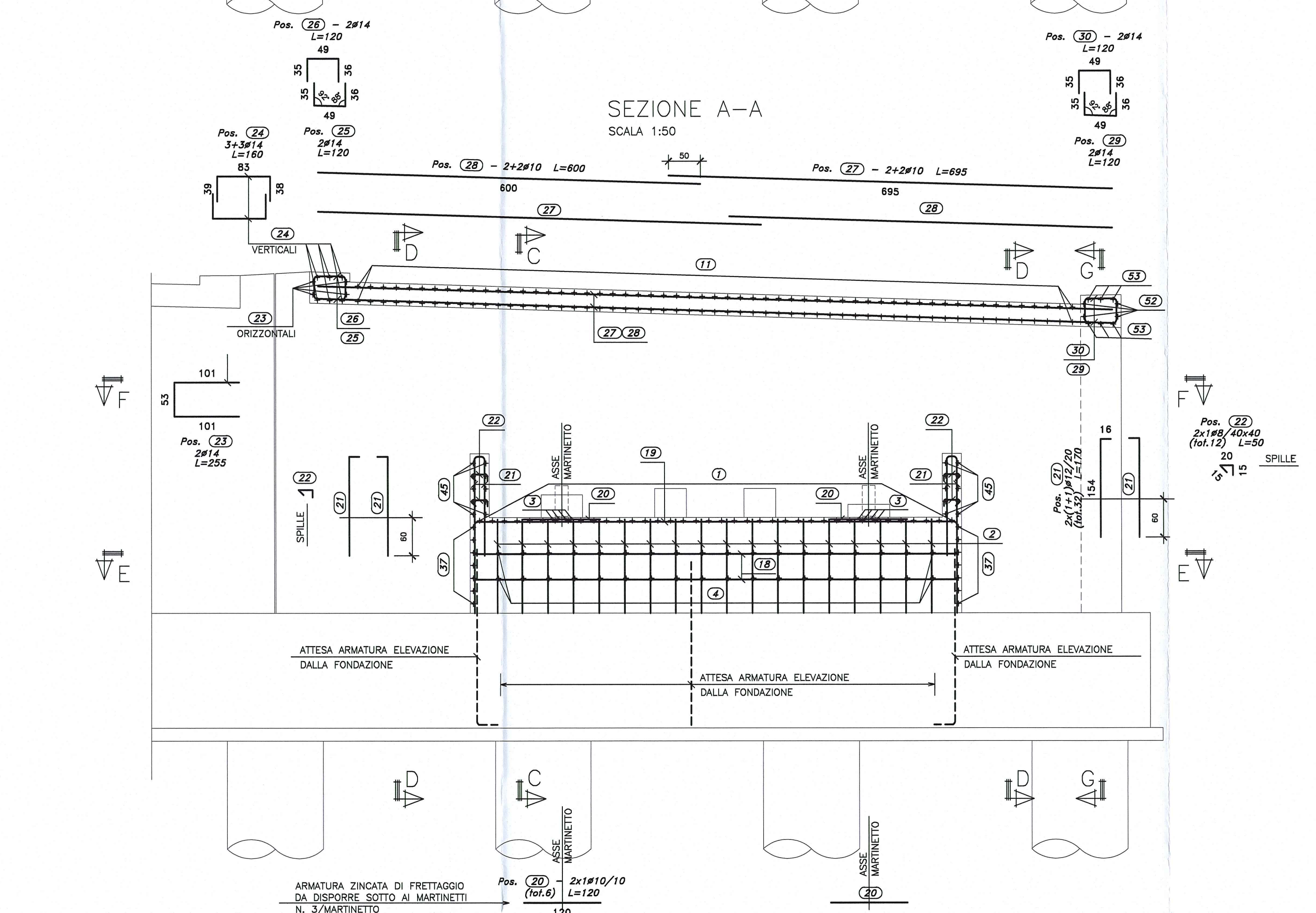
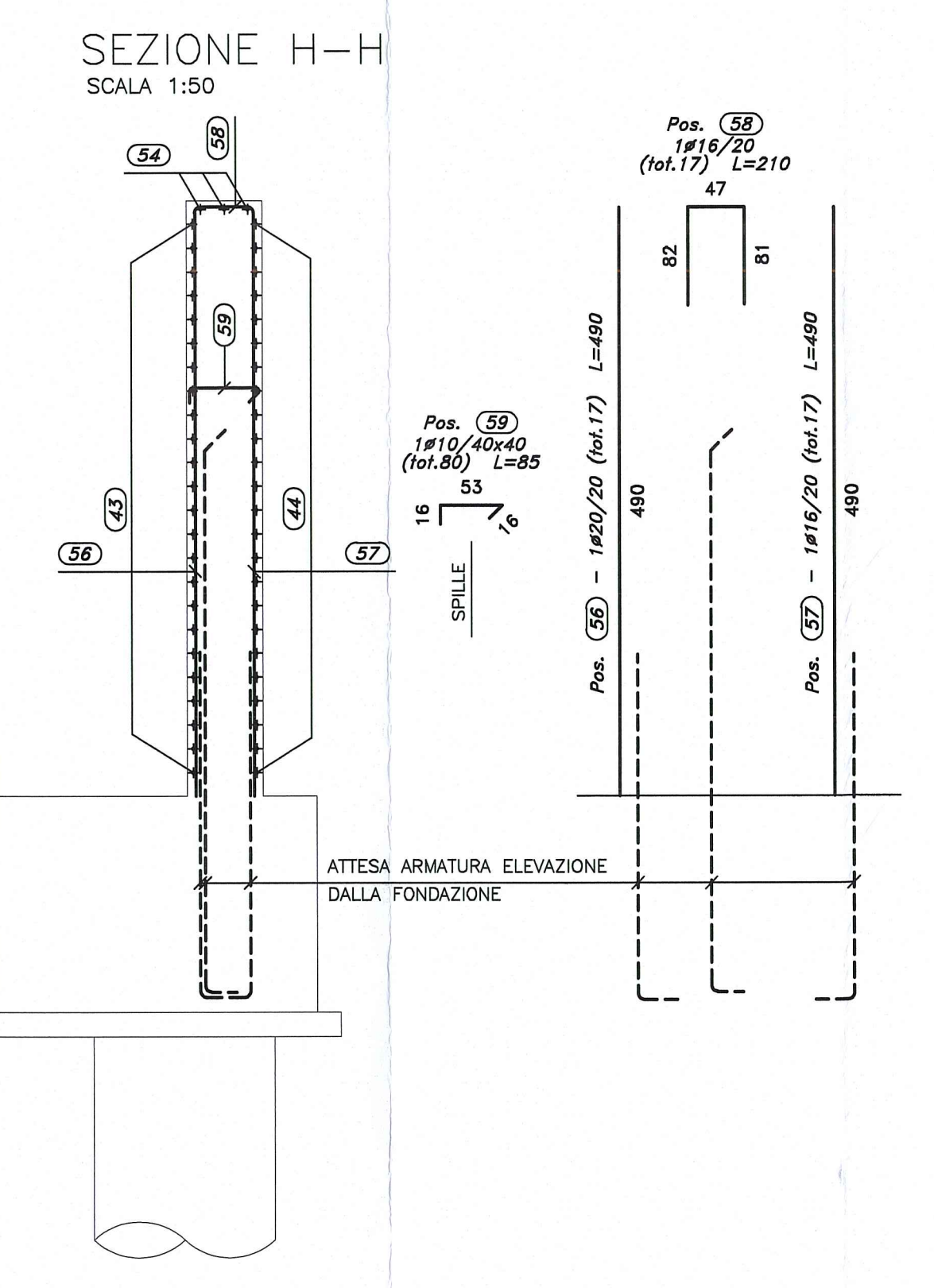
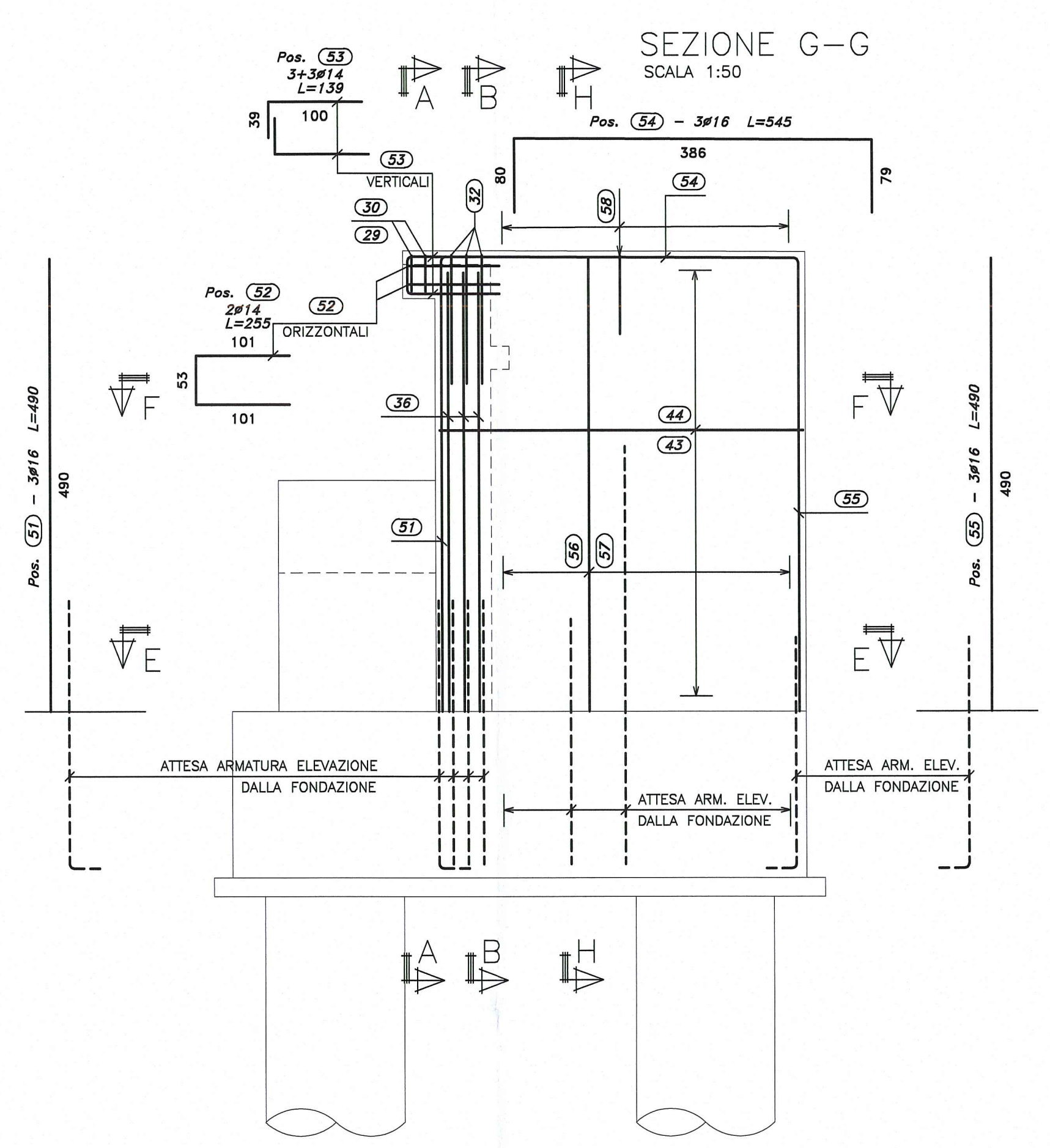
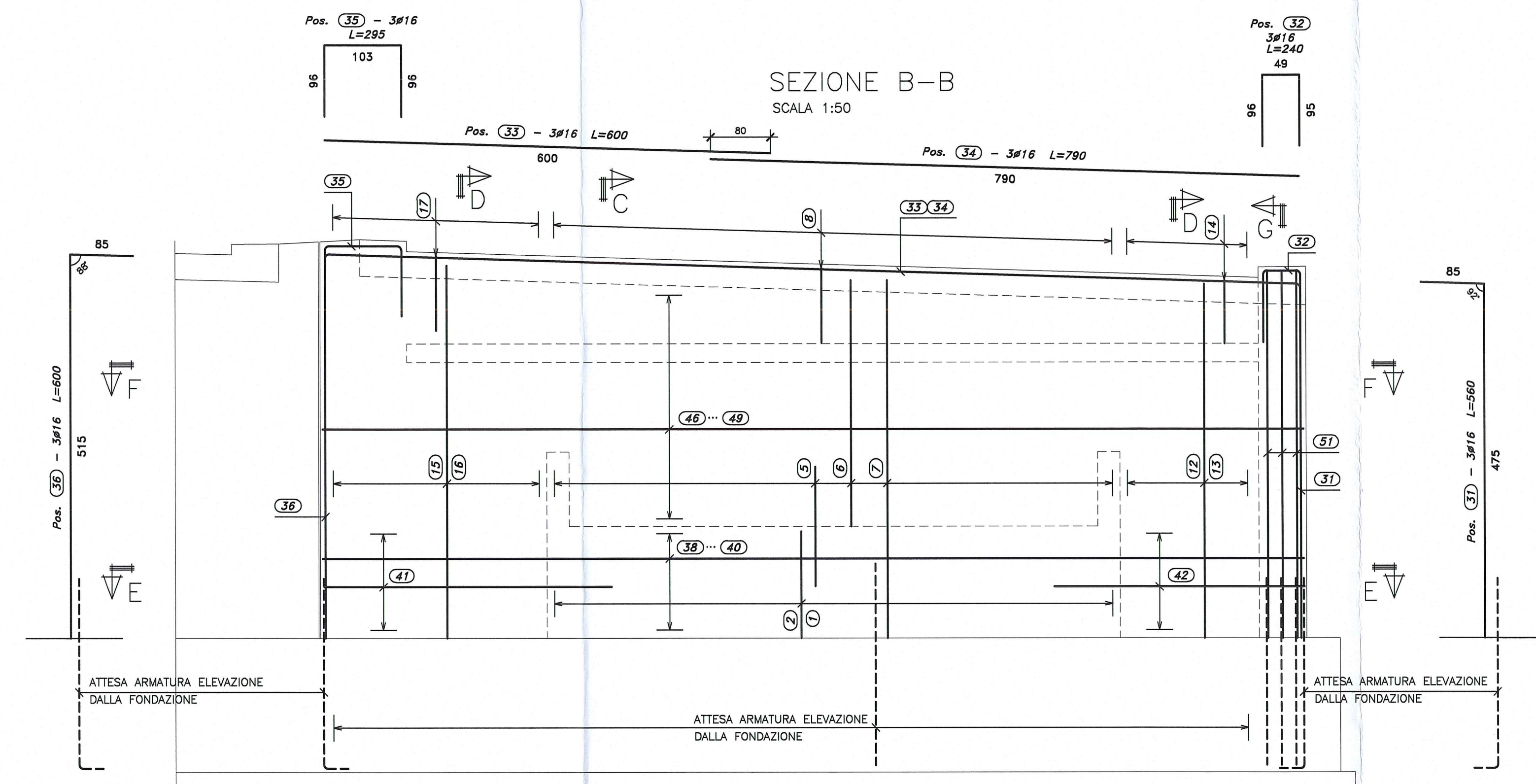


DESCRIZIONE	CODIFICA
CARATTERISTICHE DEI MATERIALI E SPECIFICHE TECNICHE	RAAA1EVPAC01GSP001.dwg



**AUTOCAMIONALE DELLA CISA S.p.A.**  
Via Cambaro 26/A - Frazione Ponte Taro - 43015 NOCETO (PR)

**IMPRESA PIZZAROTTI**  
FONDATA NEL 1910

**PROGETTO ESECUTIVO**

**IMPRESA PIZZAROTTI & C. S.p.A.**  
CORRIDOIO PLURIMODALE TIRRENO-BRENNERO  
RACCORDO AUTOSTRADALE FRA L'AUTOSTRADA DELLA CISA-FONTEVIVO (PR)  
E L'AUTOSTRADA DEL BRENNERO-NOGAROLE ROCCA (VR), I LOTTO.  
C.U.P. G61B0400060008 C.I.G. 307068161E

**PROGETTAZIONE DI:** **IMPRESA PIZZAROTTI & C. S.p.A.**  
Il Responsabile del Procedimento: **ING. GIOVANNI PIAZZA**  
Il Progettista: **ING. GIOVANNI PIAZZA**  
Il Direttore Tecnico: **ING. PIETRO MAZZOLI**  
Il Geologo: **NA**

**PROGETTAZIONE DI:** **IMPRESA PIZZAROTTI & C. S.p.A.**  
Il Direttore Tecnico: **ING. PIETRO MAZZOLI**  
Il Geologo: **NA**

**CONSULENZA SPECIALISTICA E CURA DI:** **IMPRESA PIZZAROTTI & C. S.p.A.**  
Il Direttore Tecnico: **ING. PIETRO MAZZOLI**  
Il Geologo: **NA**

**TITOLO ELABORATO:** **Asse principale Cavalcavia**  
Cavalcavia svincolo A1 su A1 (rami C ed E)  
Elevazioni - Spalla A - Rampa F - Armatura - Tav. 2/2

**DATA EMISSIONE PROGETTO:** 18/03/2014  
**SCALE:** 1:50

NO. AUT.	DATA	DESCRIZIONE	REVISIONE
1	18/03/2014	REMISSIONE PROGETTO ESECUTIVO	1