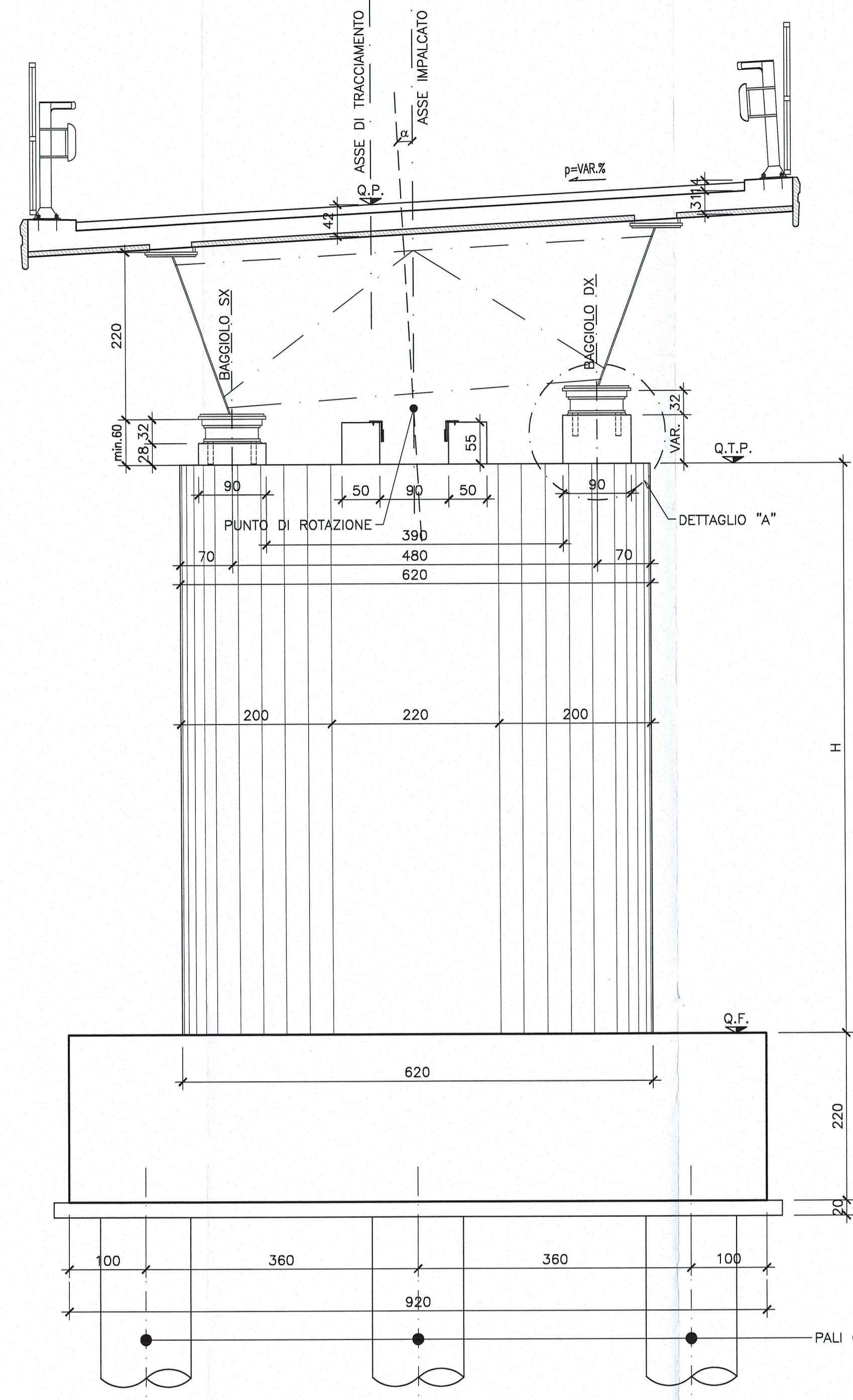
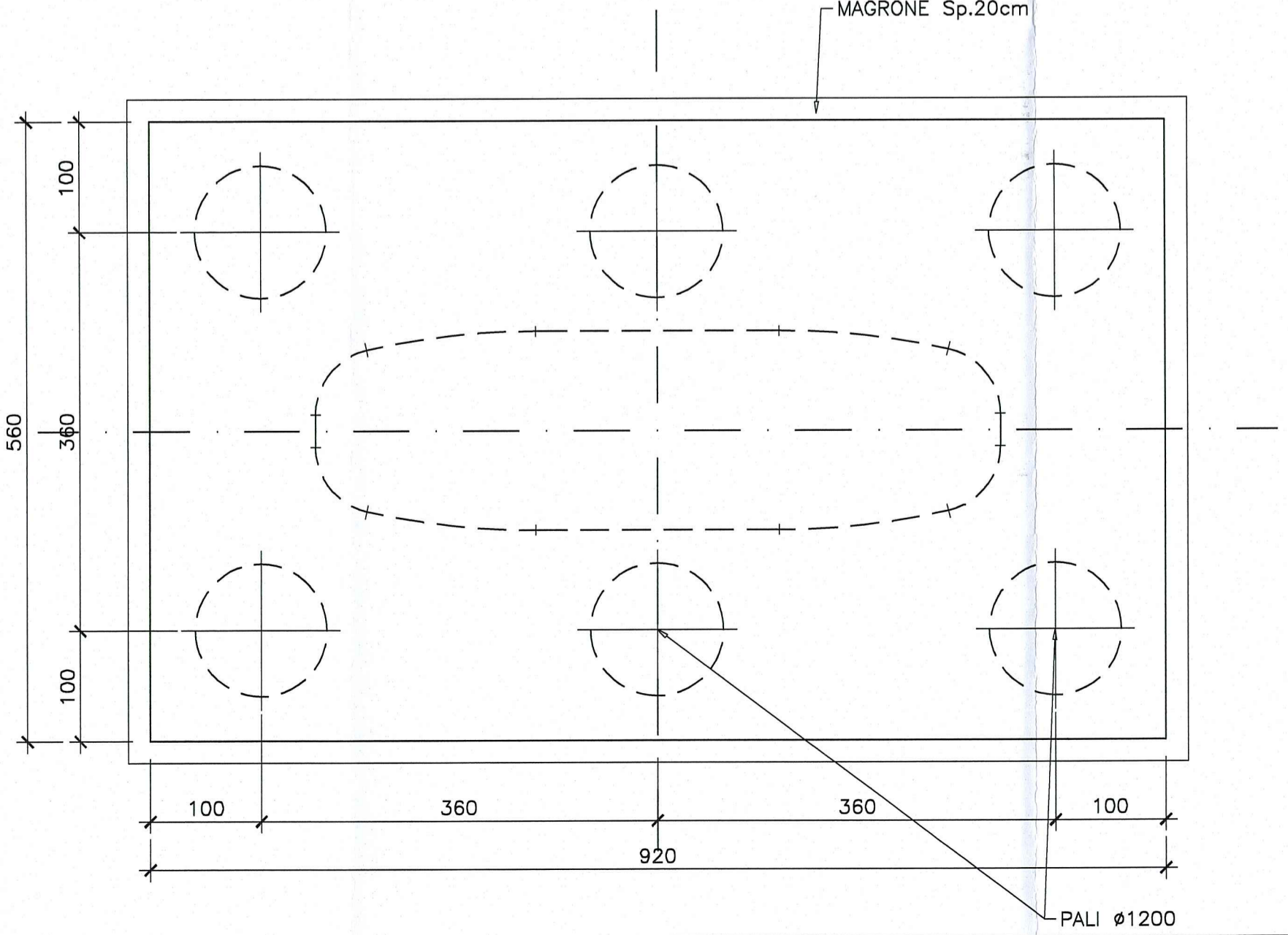


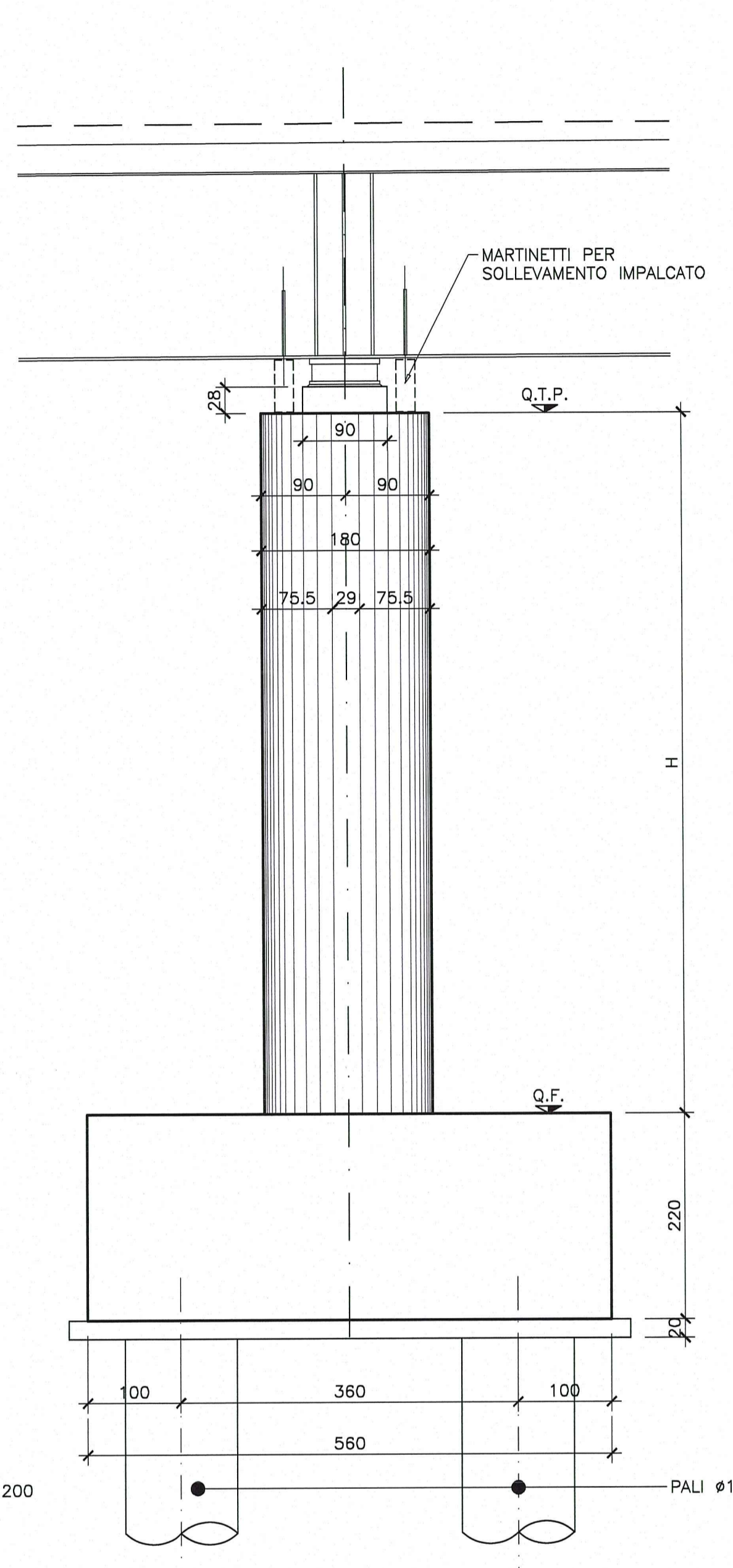
VISTA IN DIREZIONE TRASVERSALE
SCALA 1:50



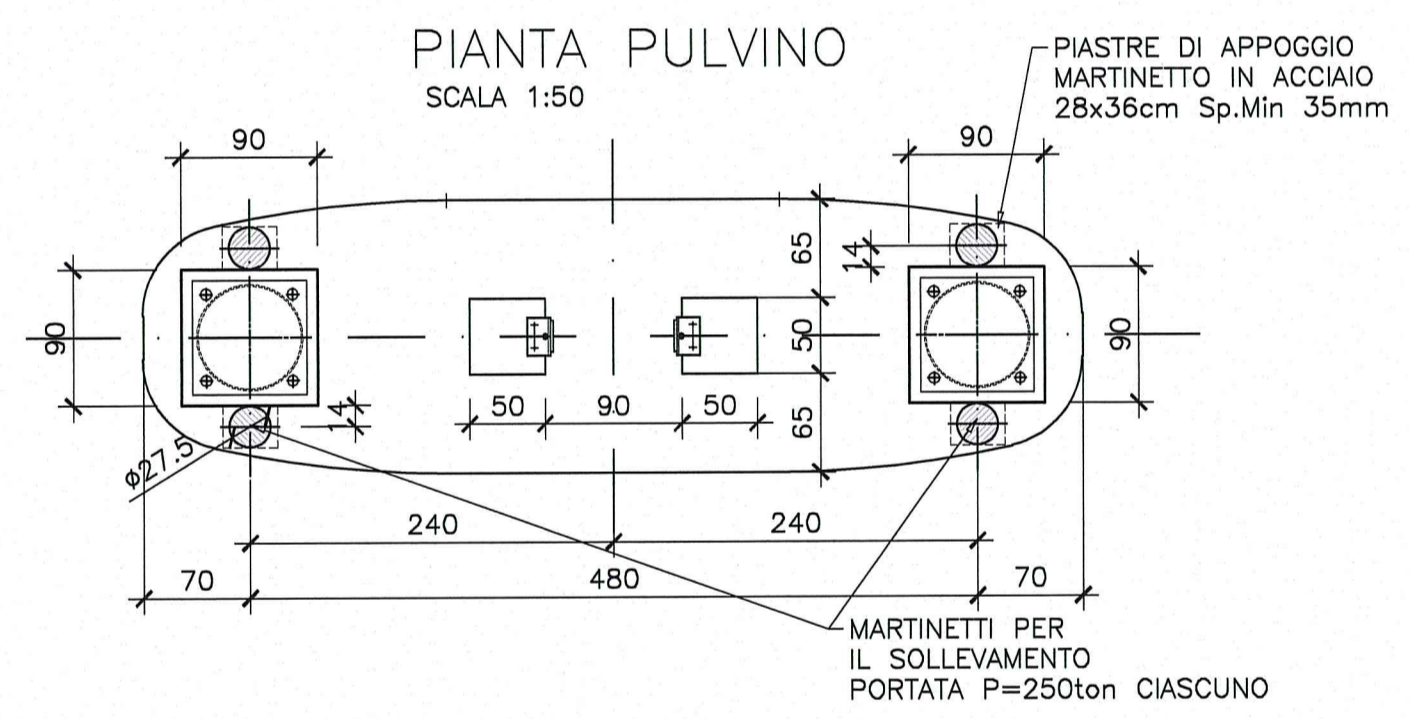
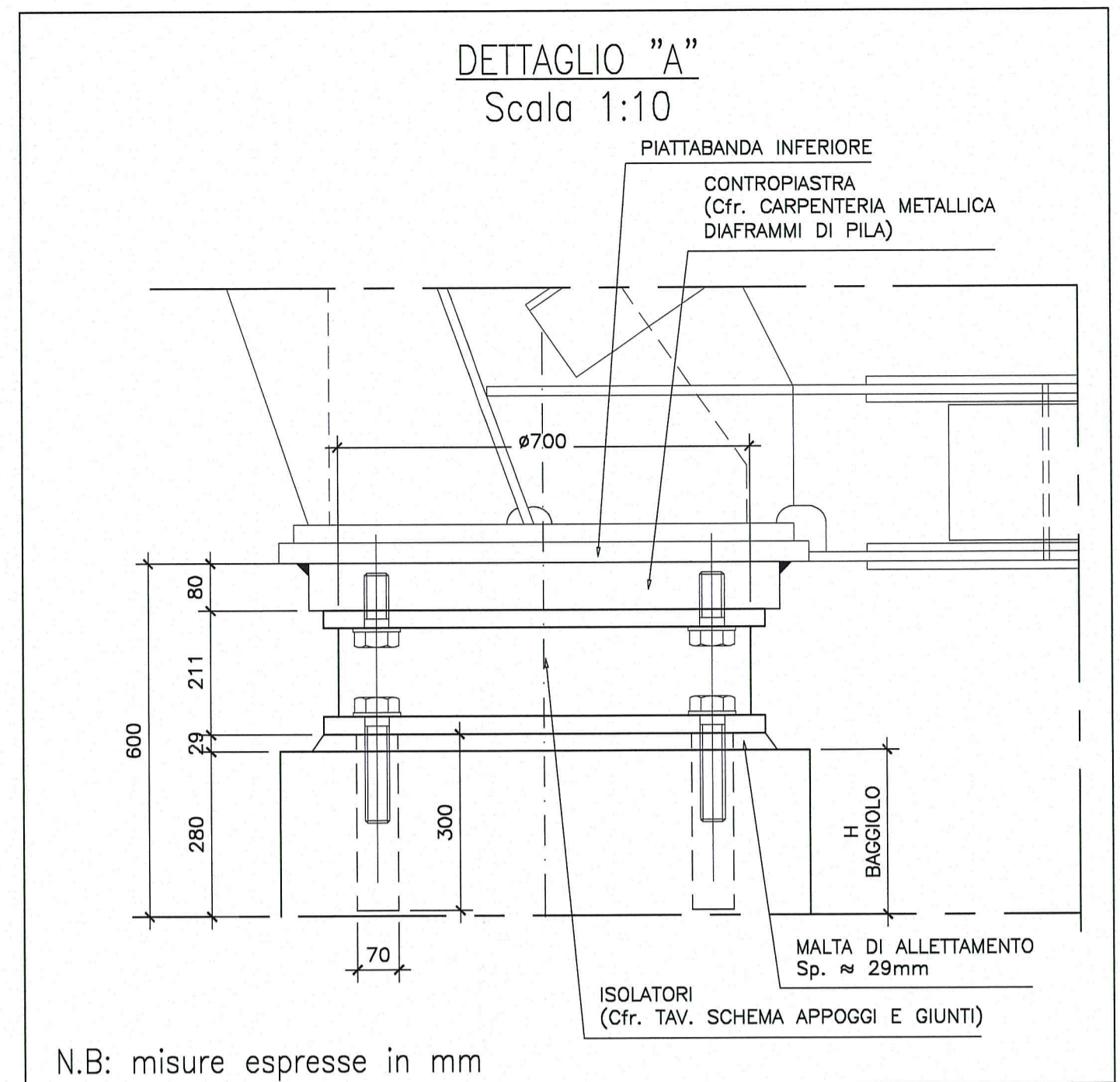
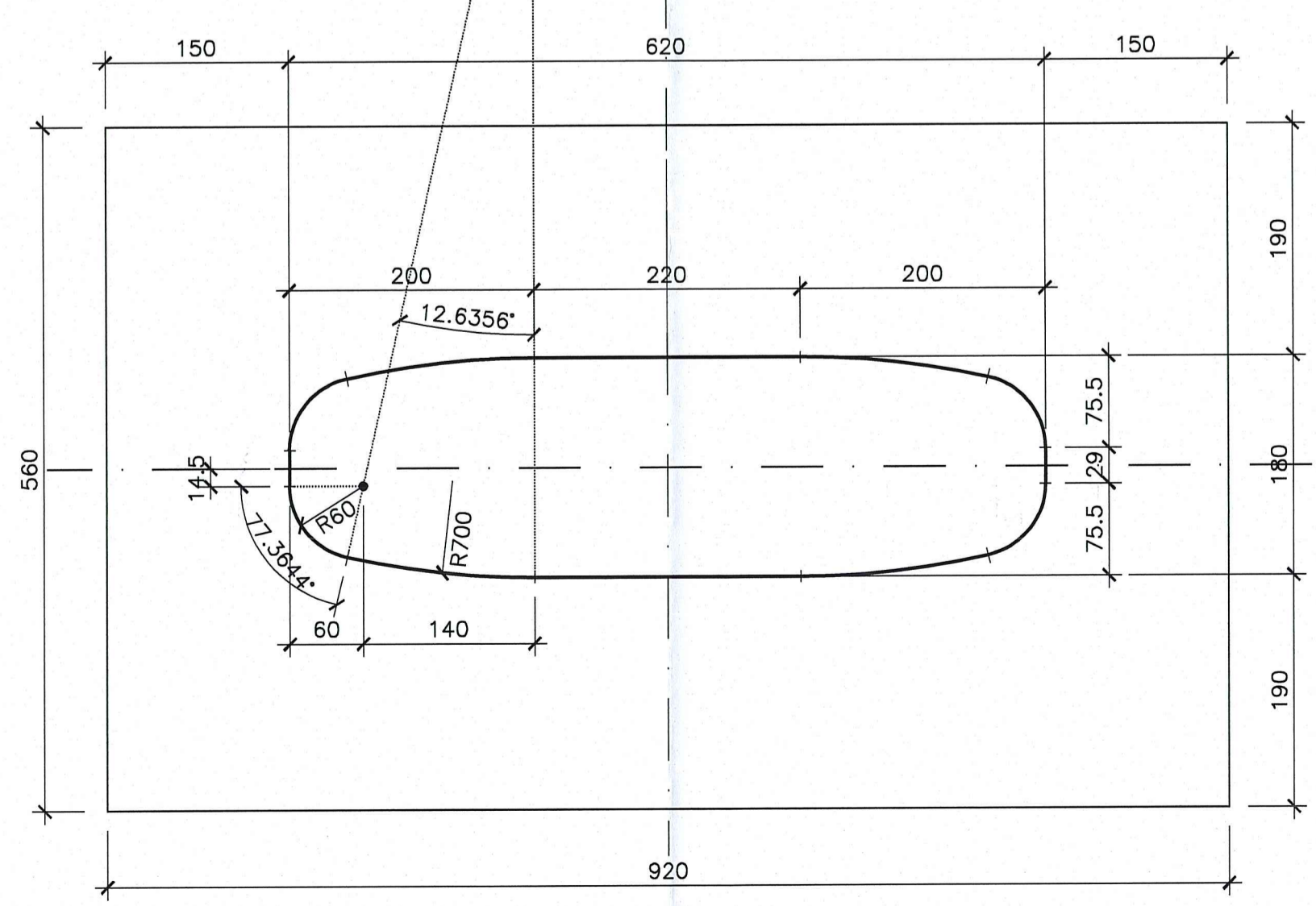
PIANTA FONDAZIONE
SCALA 1:50



VISTA IN DIREZIONE LONGITUDINALE
SCALA 1:50



PIANTA SPICCATO
SCALA 1:50



DOCUMENTI DI RIFERIMENTO	
DESCRIZIONE	CODIFICA
CARATTERISTICHE DEI MATERIALI E SPECIFICHE TECNICHE	RAAA1EVAPCA02GSP001.dwg

	Pend. Trasn.	Q.P.	Q.T.P.	Q.F	Hbag. SX	Hbag. DX	H
PILA 1	0,0445	51,489	48,113	42,613	0,28	0,57	5,50
PILA 2	0,0649	53,188	49,745	42,245	0,28	0,70	7,50
PILA 5	0,0649	55,823	52,380	43,380	0,28	0,70	9,00
PILA 6	0,0649	55,162	51,719	42,719	0,28	0,70	9,00
PILA 7	0,0649	54,393	50,950	42,950	0,28	0,70	8,00
PILA 8	0,0403	53,307	49,944	42,944	0,28	0,54	7,00
PILA 9	0,0231	51,862	48,550	43,050	0,28	0,43	5,50

LEGENDA	
Pend. Trasn.	Pendenza trasversale impalcato
Q.P.	Quota progetto
Q.T.P.	Quota Testa pila
Q.F	Quota estradosso fondazione
Hbag. SX	Altezza baggiolo sinistro
Hbag. DX	Altezza baggiolo destro
H	Altezza fusto pila

Committente: **AUTOCAMIONALE DELLA CISA S.P.A.**
Via Camboara 26/A - Frazione Ponte Taro - 43015 NOCETO (PR)

Impresa Esecutrice: **PIZZAROTTI**
FONDATA NEL 1910

**AUTOSTRADA DELLA CISA A15
RACCORDO AUTOSTRADALE A15/A22
CORRIDOIO PLURIMODALE TIRRENO-BRENNERO
RACCORDO AUTOSTRADALE FRA L' AUTOSTRADA DELLA CISA-FONTEVIVO (PR)
E L' AUTOSTRADA DEL BRENNERO-NOGAROLE ROCCA (VR). I LOTTO.**
C.U.P. G6180400060008 C.I.G. 307068161E

PROGETTO ESECUTIVO

Il Direttore TIBRE: _____ Il Responsabile del Procedimento: _____ Il Presidente: _____

IMPRESA PIZZAROTTI & C. S.p.A.
Il Direttore Tecnico: *Ing. Luca Bondanelli*

Il Geologo: NA

PROGETTAZIONE DI: **PIZZAROTTI**
FONDATA NEL 1910

Il Progettista: **Ing. Giovanni Piazza**
Ordine degli Ingegneri della Provincia di Roma n. A-27295

Coordinatore per la Sicurezza in fase di Progettazione: _____

A.T.I.: **idrosse engineering** **ROCK SOIL S.p.A.** **VIA**
MANDANTE

Ing. Giovanni Maria Cepparotti
Ordine degli Ingegneri della Provincia di Viterbo n. 392

Consulenza specialistica a cura di: **PIZZAROTTI & C. S.p.A.**
NA

Progettista: **Ing. Pietro Mazzoli**
Impresa Pizzarotti & C. S.p.A.
Ing. Pietro Mazzoli
ISCRITTO ORDINE INGEGNERI PARMA n. 821
Ordine degli Ingegneri della Provincia di Parma n. 821

Titolo Elaborato: **Asse principale
Cavalcavia
Cavalcavia svincolo A1 su A1 (ramo H)
Carpenteria Pile P1-P2-P5-P6-P7-P8-P9**

Data Emisione Progetto: 18/03/2014
Scala: 1:50

NUM. IDENTIFICATIVO	COECCO COMMESSA	LOTTO	FASE	ENTE	AUT. OPERA	DATA OPERA	NUM. OPERA	PARTE OPERA	TIPO DOC.	NUM. PROG. DOC.	REVISIONE
	RAAA	1	E	V	AP	CA	02	G	CA	003	A

Identif. Elaborato: _____

Rev.	Data	DESCRIZIONE REVISIONE	Redatto	Controllato	Approvato
A	18/08/2014	RIEMMISSIONE PROGETTO ESECUTIVO	A. CANTARELLA	G. PIAZZA	MAZZOLI