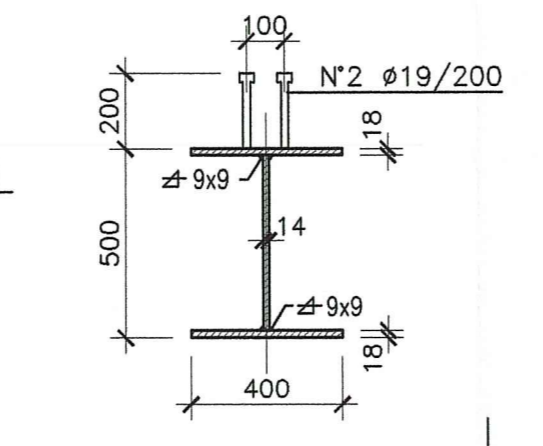
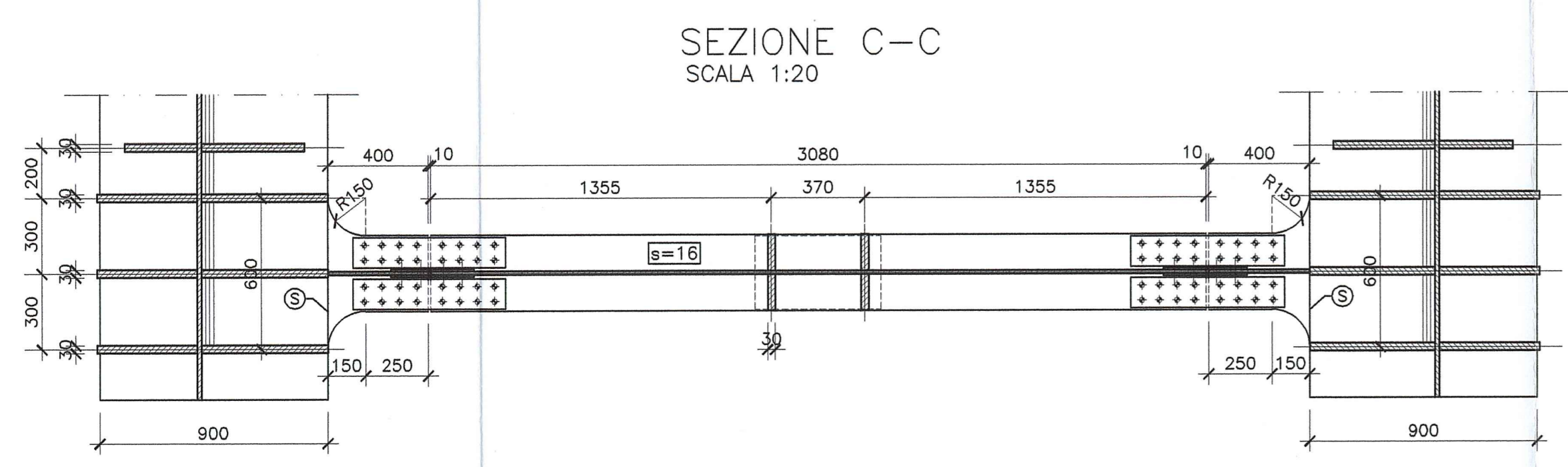
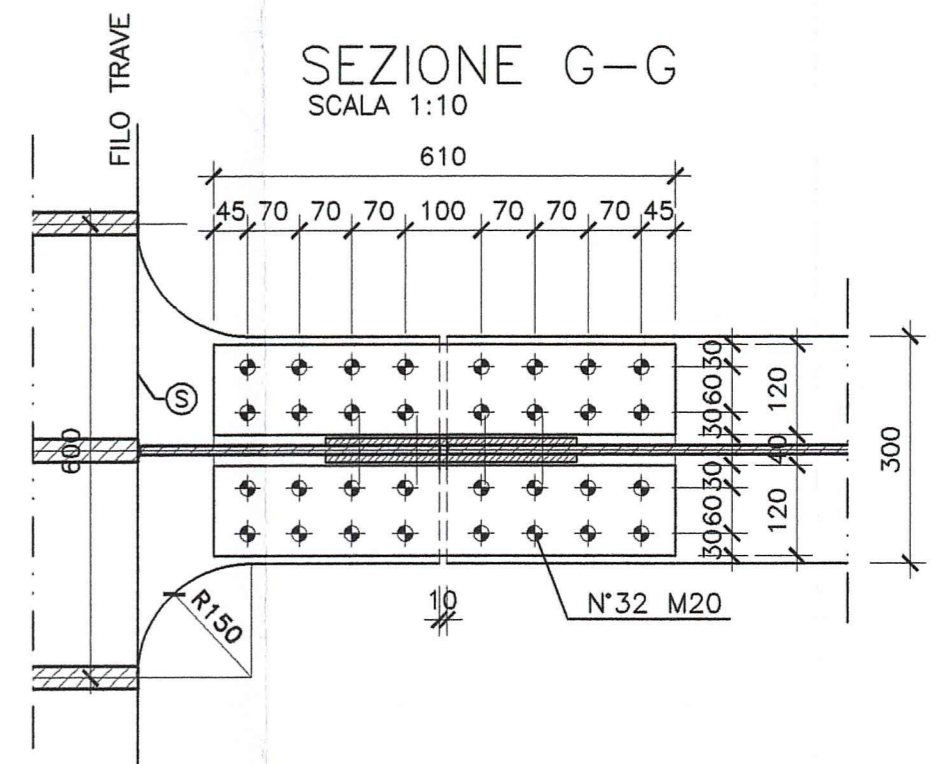
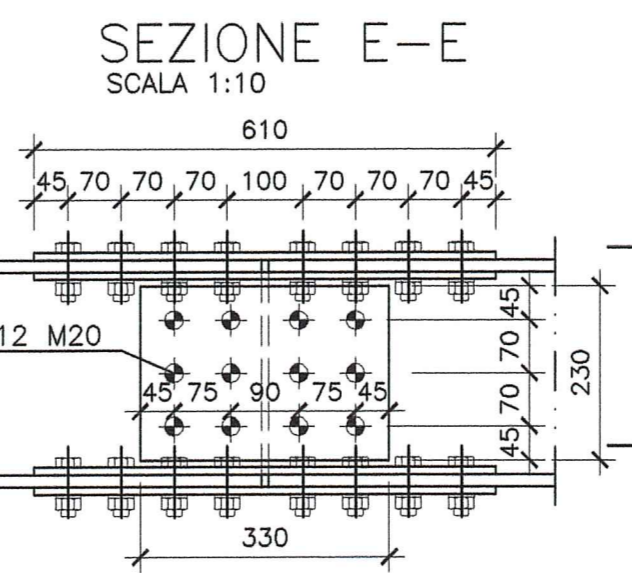
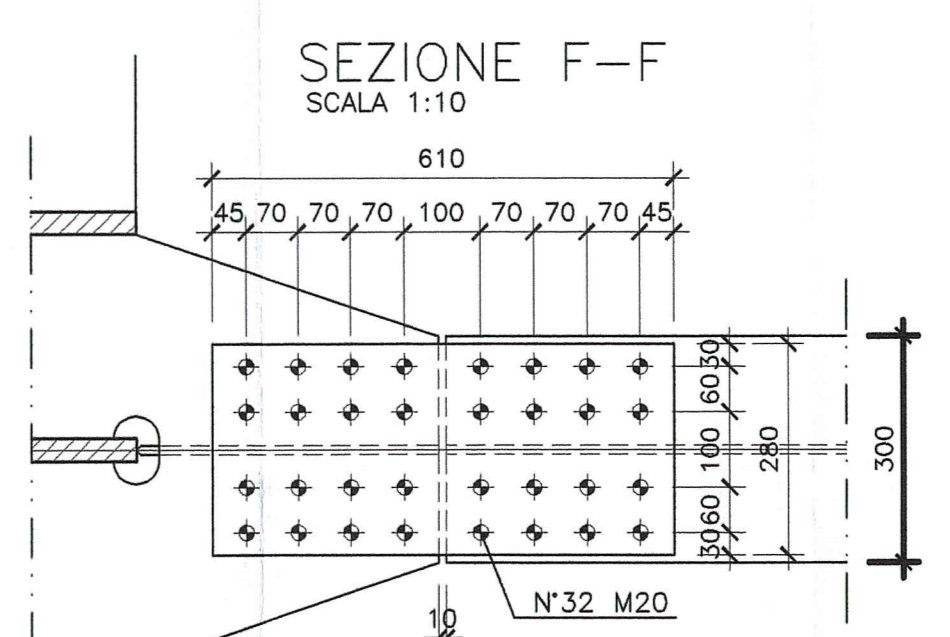
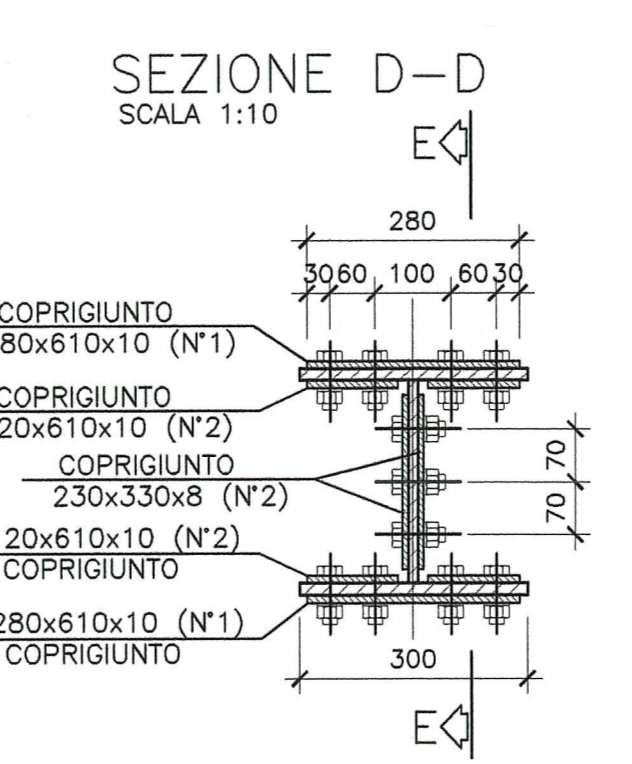
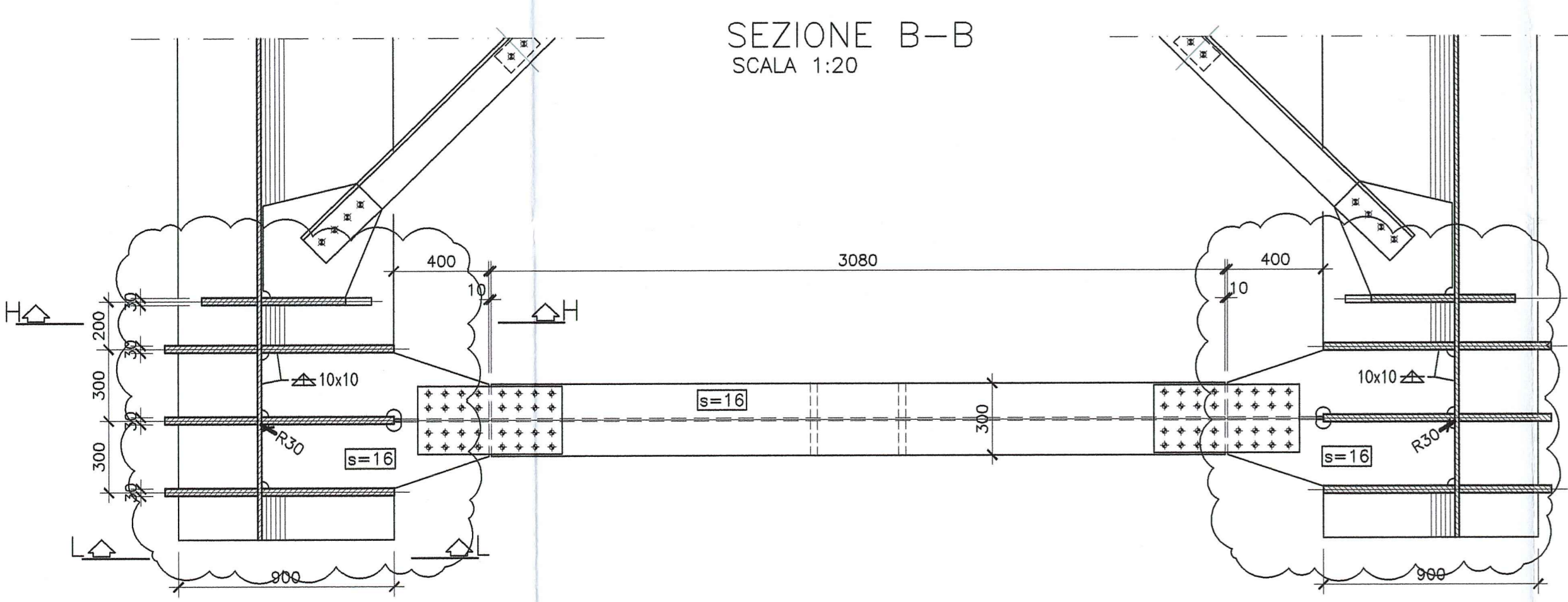
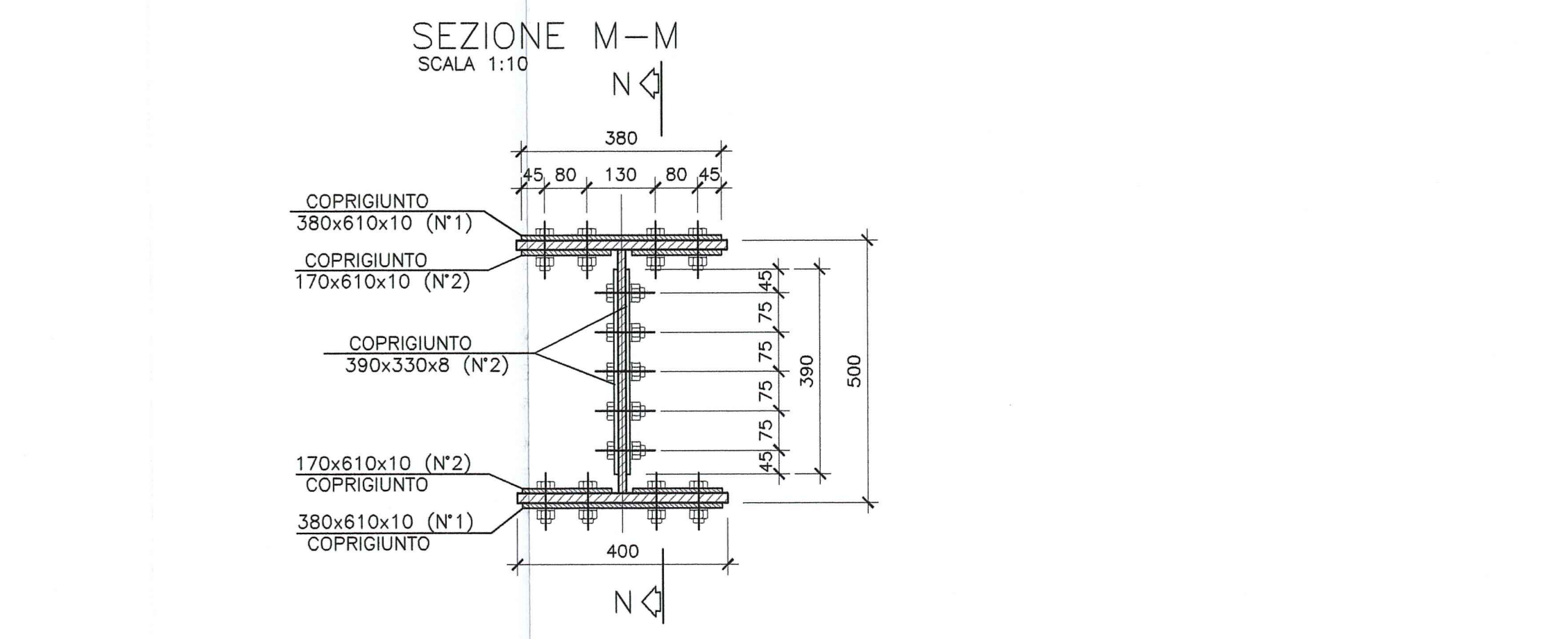
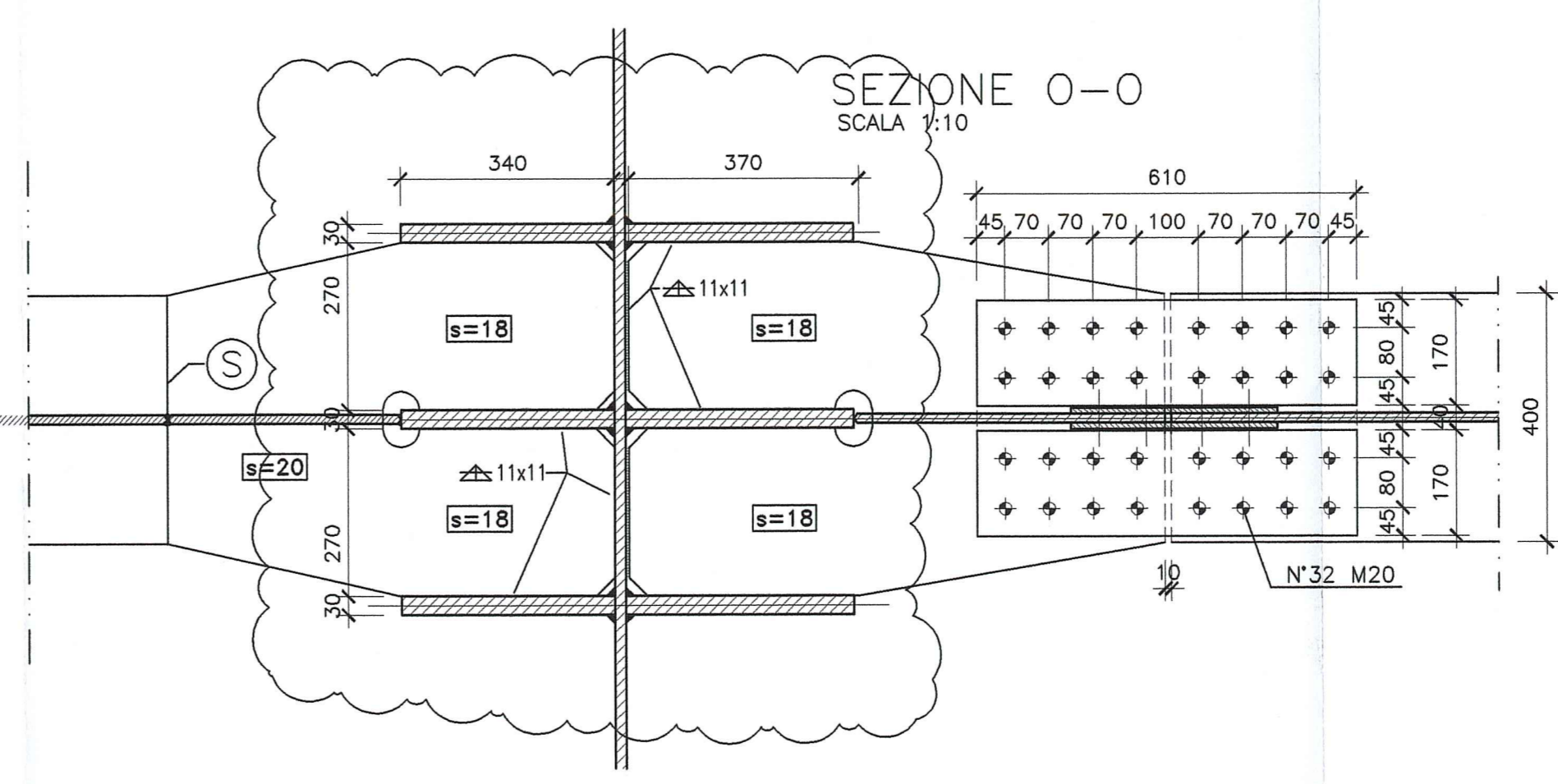
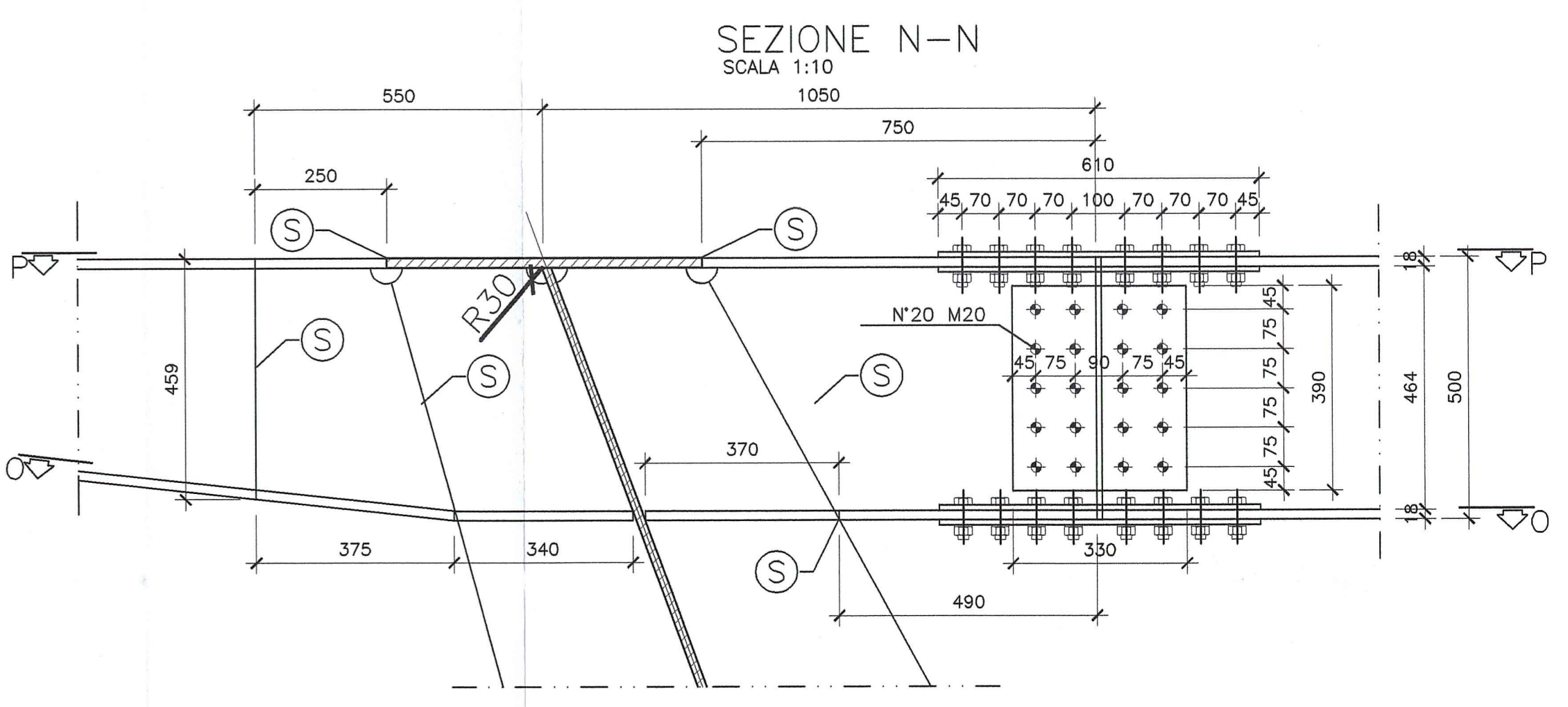
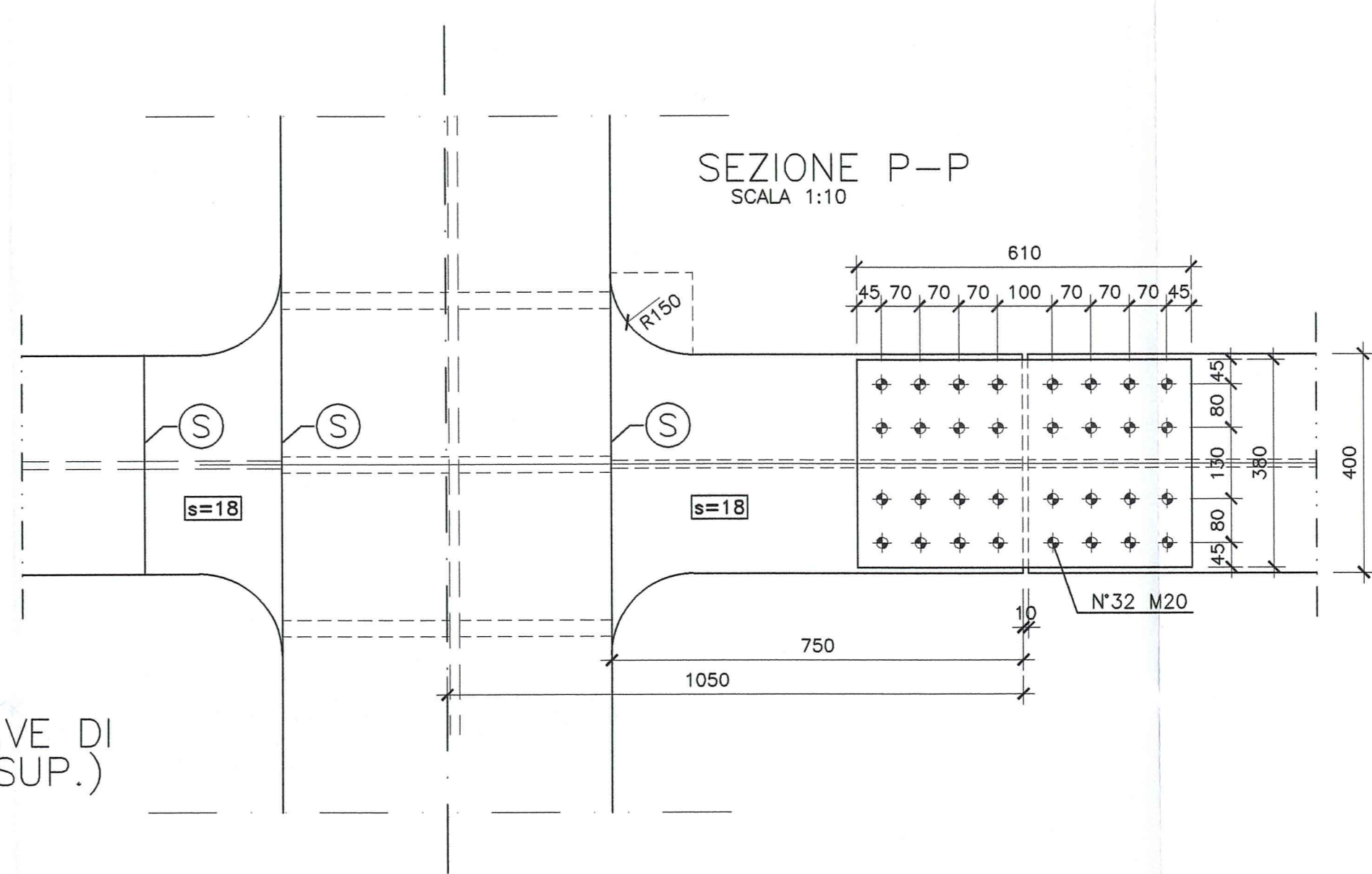
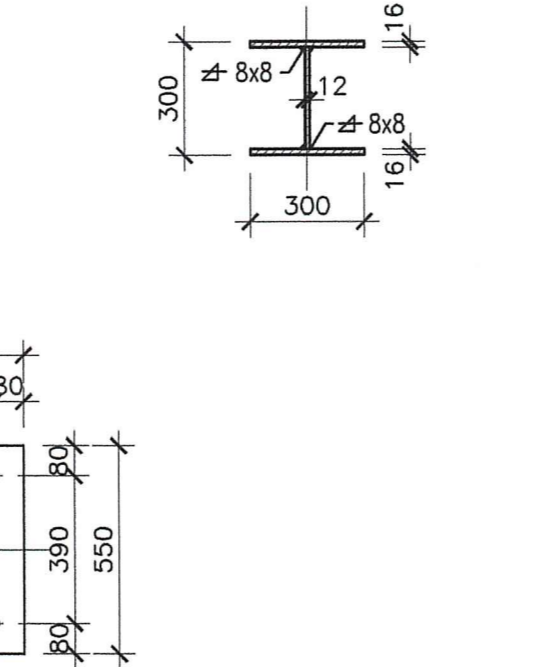


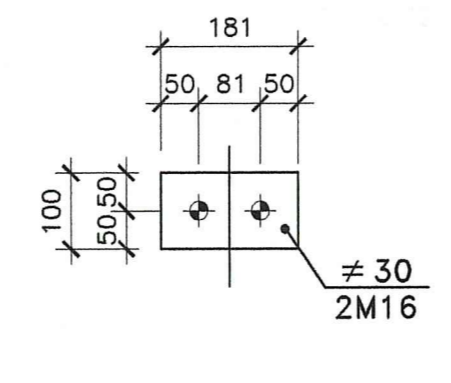
PARTICOLARE TRAVE DI COLLEGAMENTO (SUP.)
SCALA 1:20



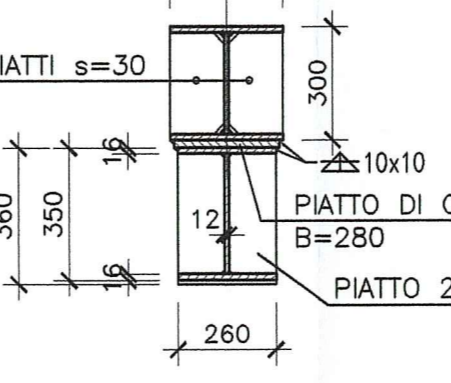
PARTICOLARE TRAVE DI COLLEGAMENTO
SCALA 1:20



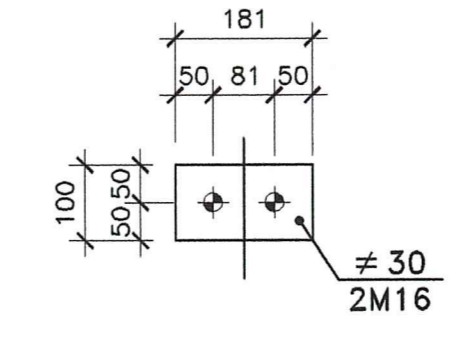
DETTAGLIO CALASTRELLI
SCALA 1:10



SEZIONE I-I
SCALA 1:20



DETTAGLIO CALASTRELLI
SCALA 1:10



PIATTO DI COMPENSO TRONCHETTO RITEGNO SISMICO TRASVERSALE
SCALA 1:20

SPALLA	Pend. travv. %	a (s. max)	b (s. med)	c (s. min)
A	5.512	44	30	16
B	5.512	44	30	16

Autocamionale della CISA S.p.A.
Via Combaro 26/A - Frazione Ponte Taro - 43015 NOCETO (PR)

Impresa Esecutrice: PIZZAROTTI FONDATA NEL 1910

Autostrada della CISA A15
RACCORDO AUTOSTRADALE A15/A22
CORRIDOIO PLURIMODALE TIRRENO-BRENNERO
RACCORDO AUTOSTRADE FRA L'AUTOSTRADE DELLA CISA-FONTEVIVO (PR)
E L'AUTOSTRADA DEL BRENNERO-NOGAROLE ROCCA (VR). I LOTTO.

C.U.P. G61B0400060008 C.I.G. 307068161E

PROGETTO ESECUTIVO

Autocamionale della CISA S.p.A. Il Direttore Tecnico: Il Responsabile del Procedimento: Il Progettista:

IMPRESA PIZZAROTTI & C. S.p.A. Il Geologo: N/A

PROGETTAZIONE DI: PIZZAROTTI FONDATA NEL 1910 Il Progettista: Ing. Giovanni Piazza Ordine degli Ingegneri della Provincia di Roma n. 3027

A.T.I. idrosse ENGINEERING ROCKSOIL VIA ASSOCIATI Il Coordinatore per la Sicurezza in fase di Progettazione: Ing. Giovanni Maria Cepparotti Ordine degli Ingegneri della Provincia di Verona n. 392

Consulenza specialistica e cure di: NA Il Progettista: Ing. Pietro MAZZOLI Ordine degli Ingegneri della Provincia di Roma n. 3027

Titolo Elaborato: Asse principale Cavalcavia Cavalcavia svincolo A1 su A1 (S.C. Bianconese) Carpentaria metallica - Diaframmi di spalla Data Emisione Progetto: 18/03/2014

Identif. Elaborato: N/A

REV.	DATA	DESCRIZIONE	REV.	DATA	DESCRIZIONE
0			0		
1	10/12/2014	REVISIONE A SEGUITO ISTRUZIONE RINA	1	05/02/2014	REVISIONE PROGETTO ESECUTIVO
2	05/02/2014	REVISIONE PROGETTO ESECUTIVO	2		
3			3		
4			4		
5			5		