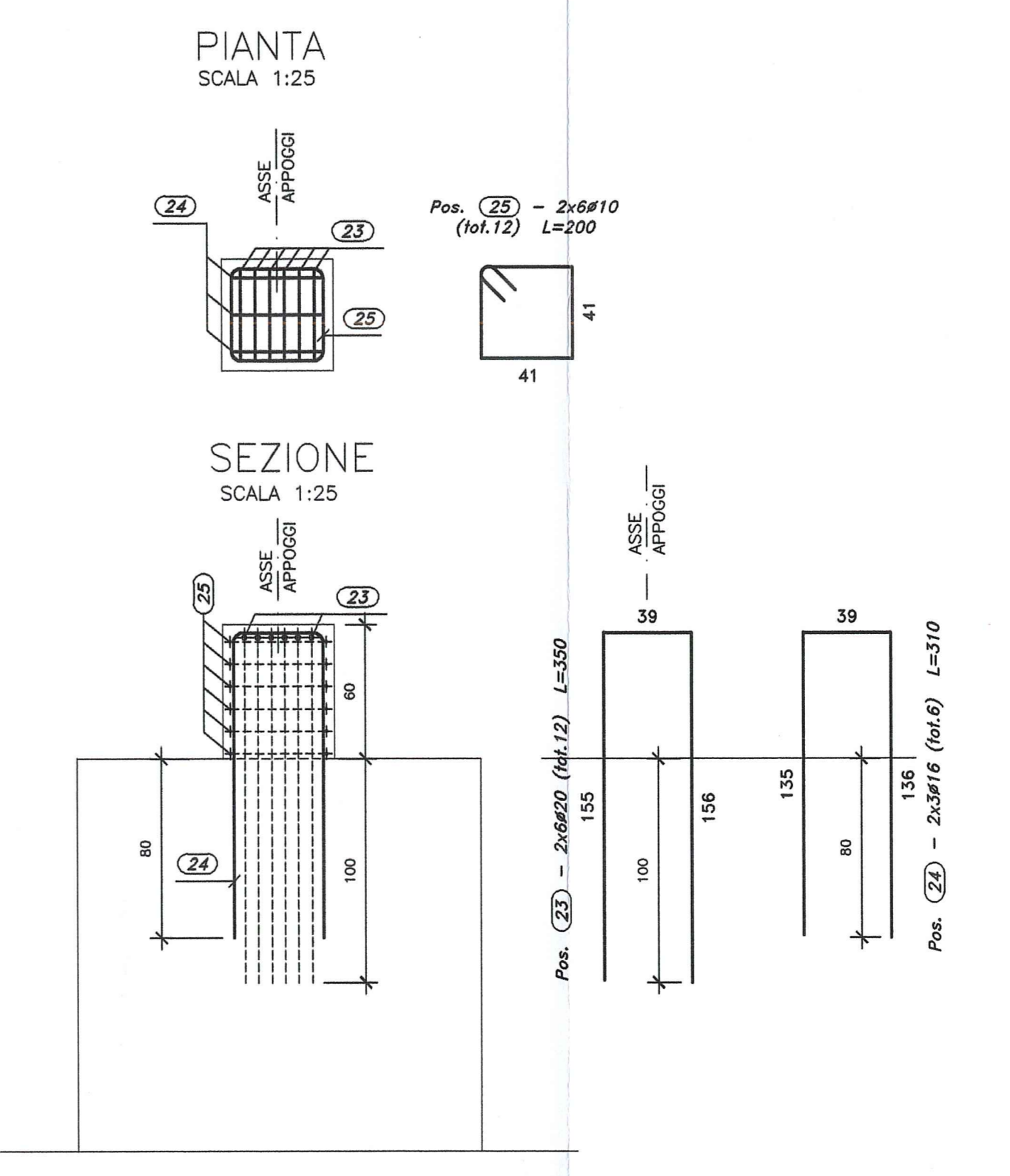
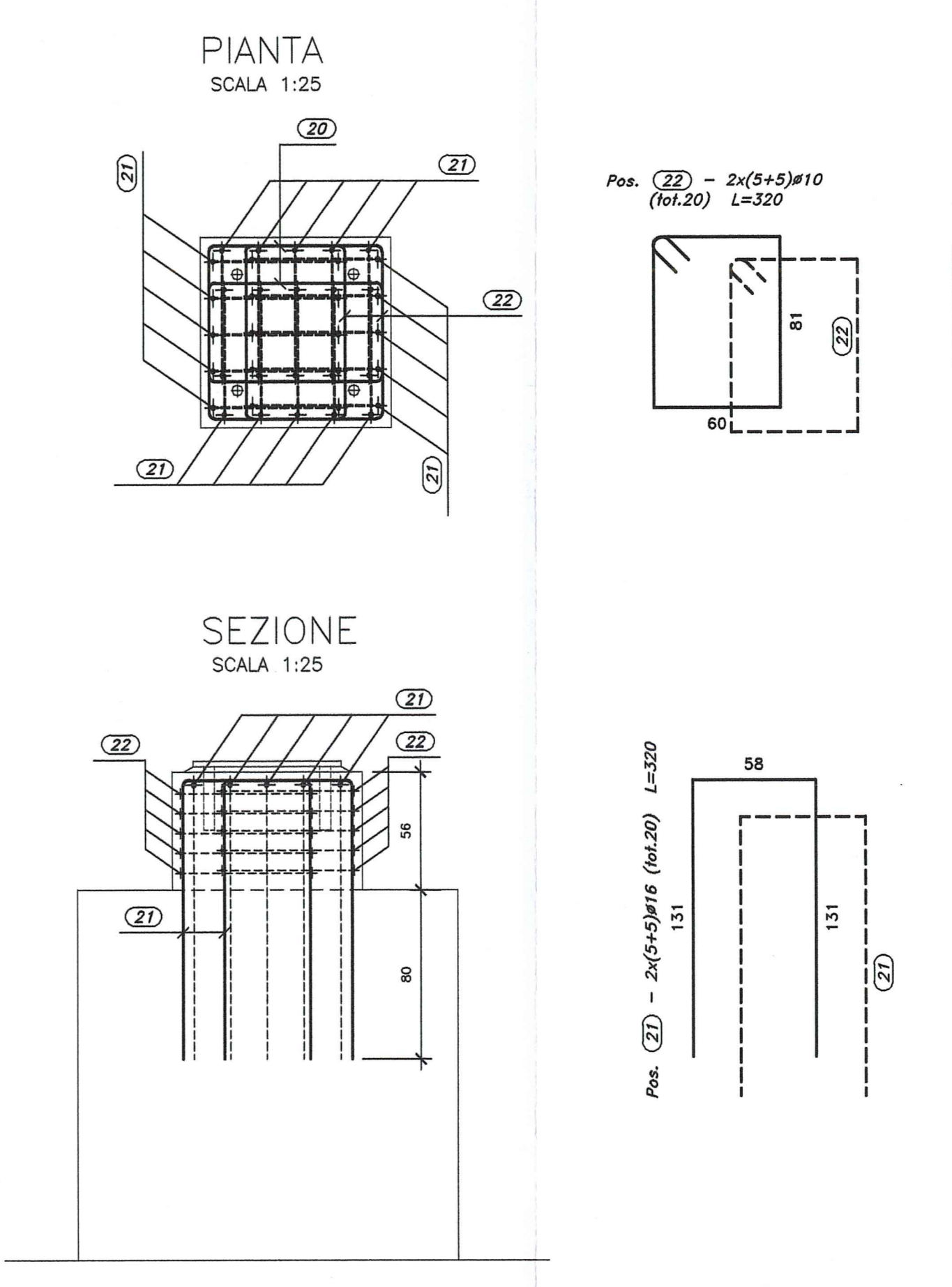


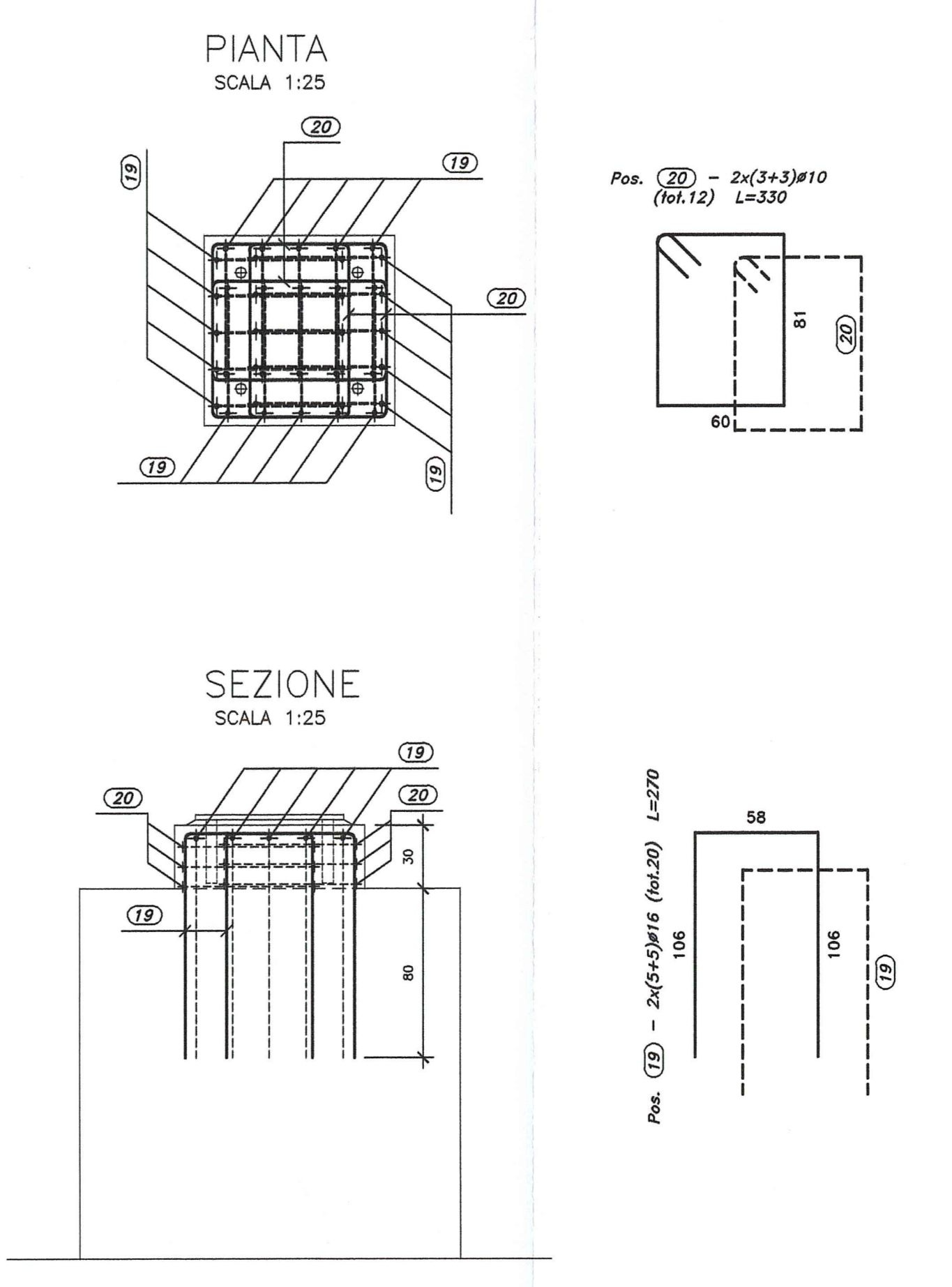
ARMATURA RITEGNI (N.2)



ARMATURA BAGGIOLO H=56



ARMATURA BAGGIOLO H=30



DOCUMENTI DI RIFERIMENTO	
DESCRIZIONE	CODIFICA
CARATTERISTICHE DEI MATERIALI E SPECIFICHE TECNICHE	RAAA1EVPACAO3GSP001.dwg

Comitente: **AUTOCAMIONALE DELLA CISA S.p.A.**
Via Camboara 26/A - Frazione Ponte Taro - 43015 NOCETO (PR)

Impresa Esecutrice: **PIZZAROTTI**
FONDATA NEL 1910

AUTOSTRADA DELLA CISA A15
RACCORDO AUTOSTRADALE A15/A22
CORRIDOIO PLURIMODALE TIRRENO-BRENNERO
RACCORDO AUTOSTRADALE FRA L'AUTOSTRADA DELLA CISA-FONTEVIVO (PR)
E L'AUTOSTRADA DEL BRENNERO-NOGAROLE ROCCA (VR), I LOTTO.
C.U.P. G61B0400060008 C.I.G. 307068161E

PROGETTO ESECUTIVO

AUTOCAMIONALE DELLA CISA S.p.A.
Il Direttore Tecnico: *[Signature]* Il Responsabile del Progetto: *[Signature]*

IMPRESA PIZZAROTTI & C. S.p.A.
Il Direttore Tecnico: *[Signature]* Il Geologo: NA

PROGETTAZIONE DI: **PIZZAROTTI**
FONDATA NEL 1910
Ing. Giovanni Piazza
Ordine degli Ingegneri della Provincia di Mantova n. 392
Coordinatore per la Sicurezza in fase di Progettazione.

A.T.I.: **idrosses** **ROCK SOIL** **VIA**
engineer ing s.p.a. s.p.a. s.p.a.
Ordine degli Ingegneri della Provincia di Mantova n. 392

Consulenza specialistica a cura di: **PIZZAROTTI**
Ing. Pietro Mazzoli
Ordine degli Ingegneri della Provincia di Mantova n. 392

Titolo Elaborato: **Asse principale Cavalcavia**
Cavalcavia Cavalcavia
svincolo A1 su A1 (S.C. Bianconese)
Elevazioni - Pile - Armatura

Data Emissione Progetto: 18/03/2014
Scala: varie

Identif. Elaborato:

NO	DESCRIZIONE	DATA	REVISIONE
1	RAAA	1	1