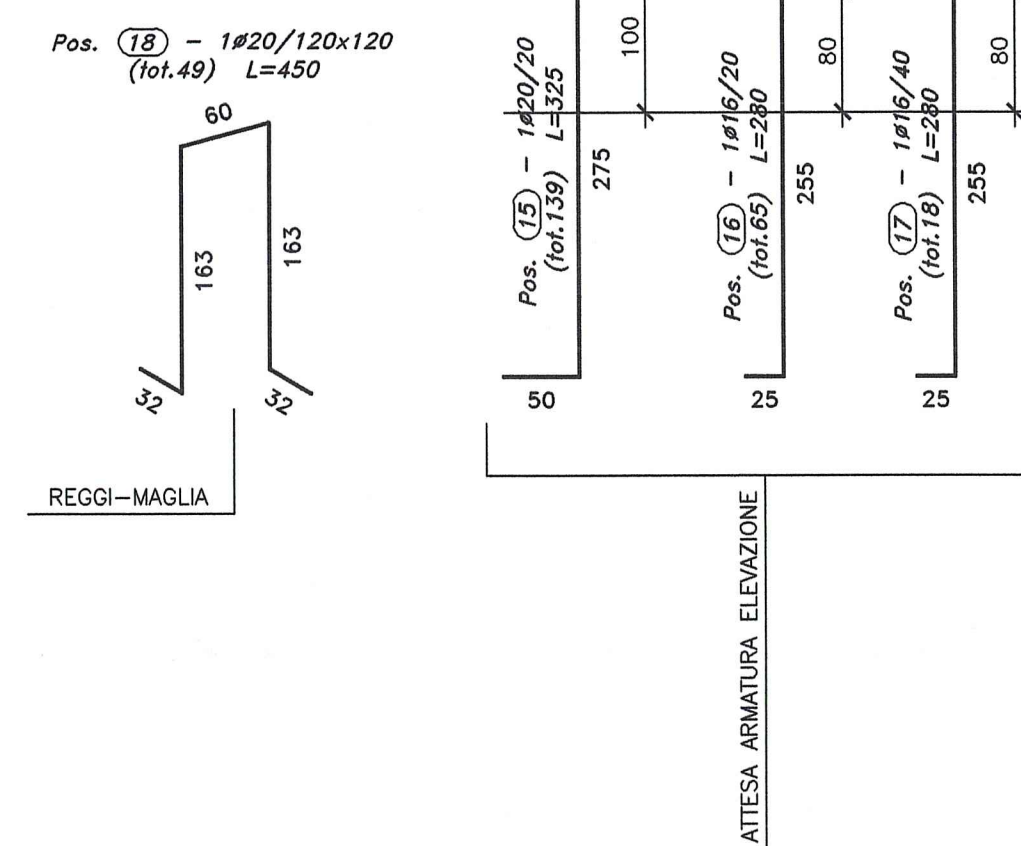
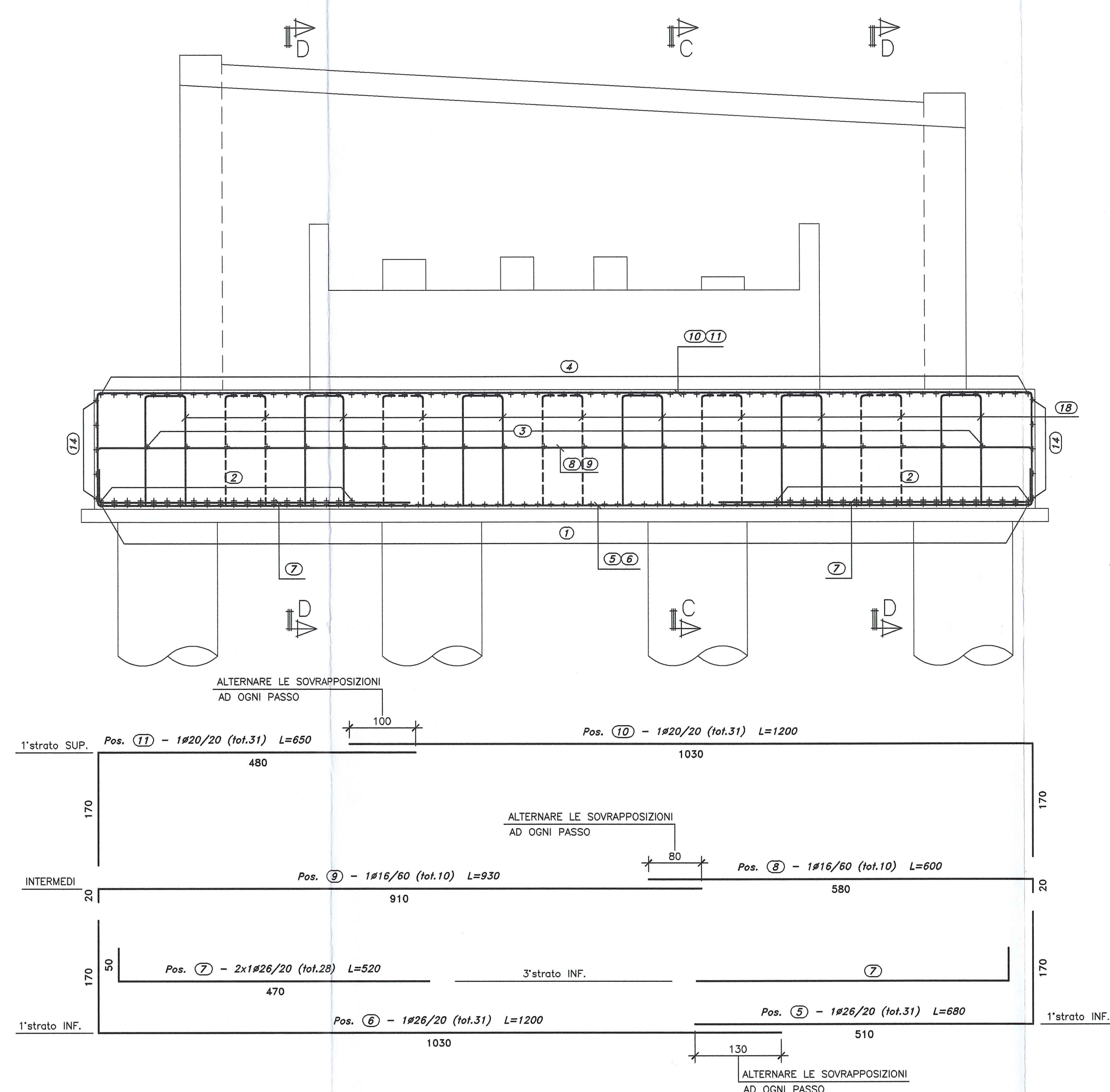
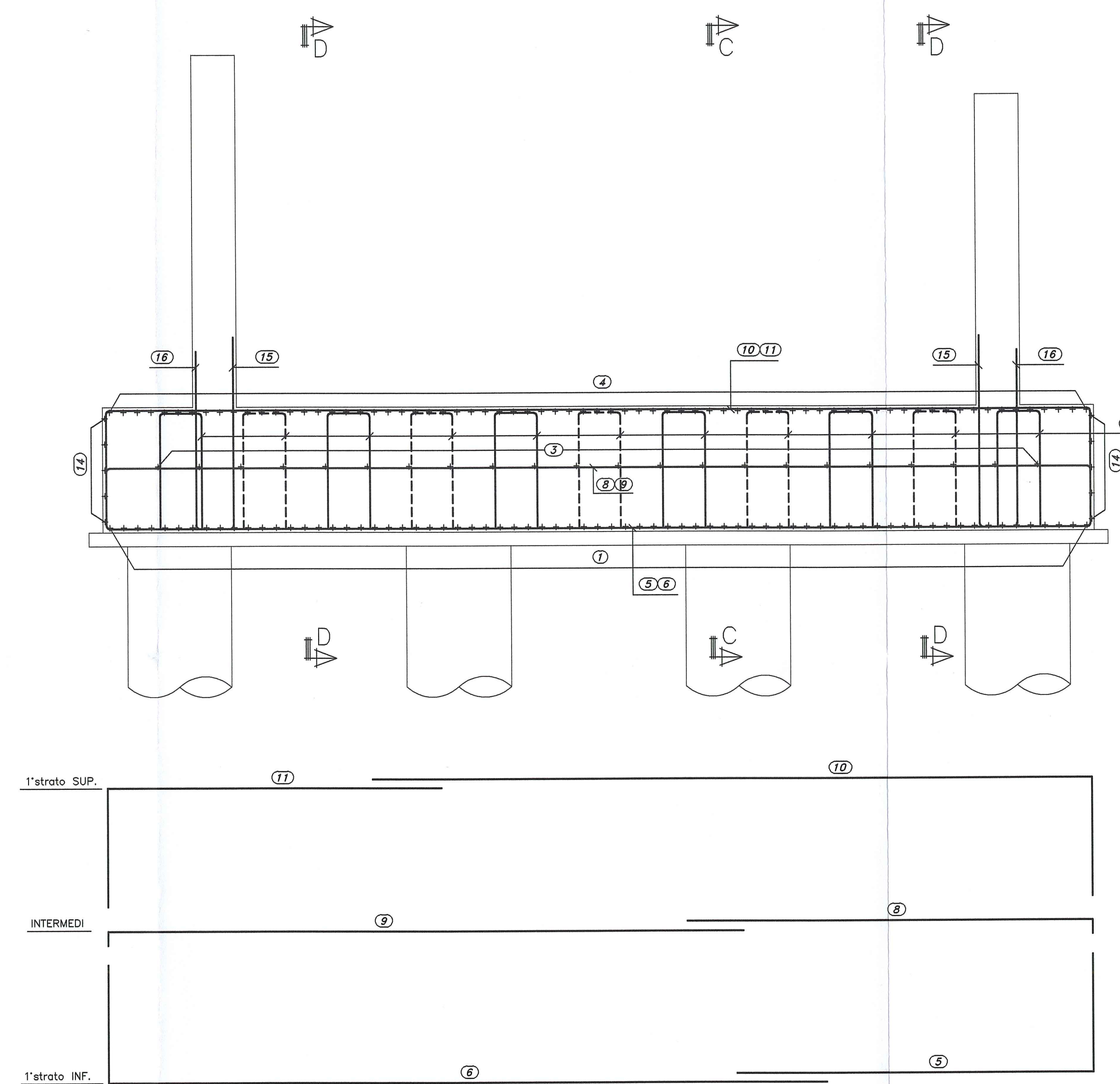
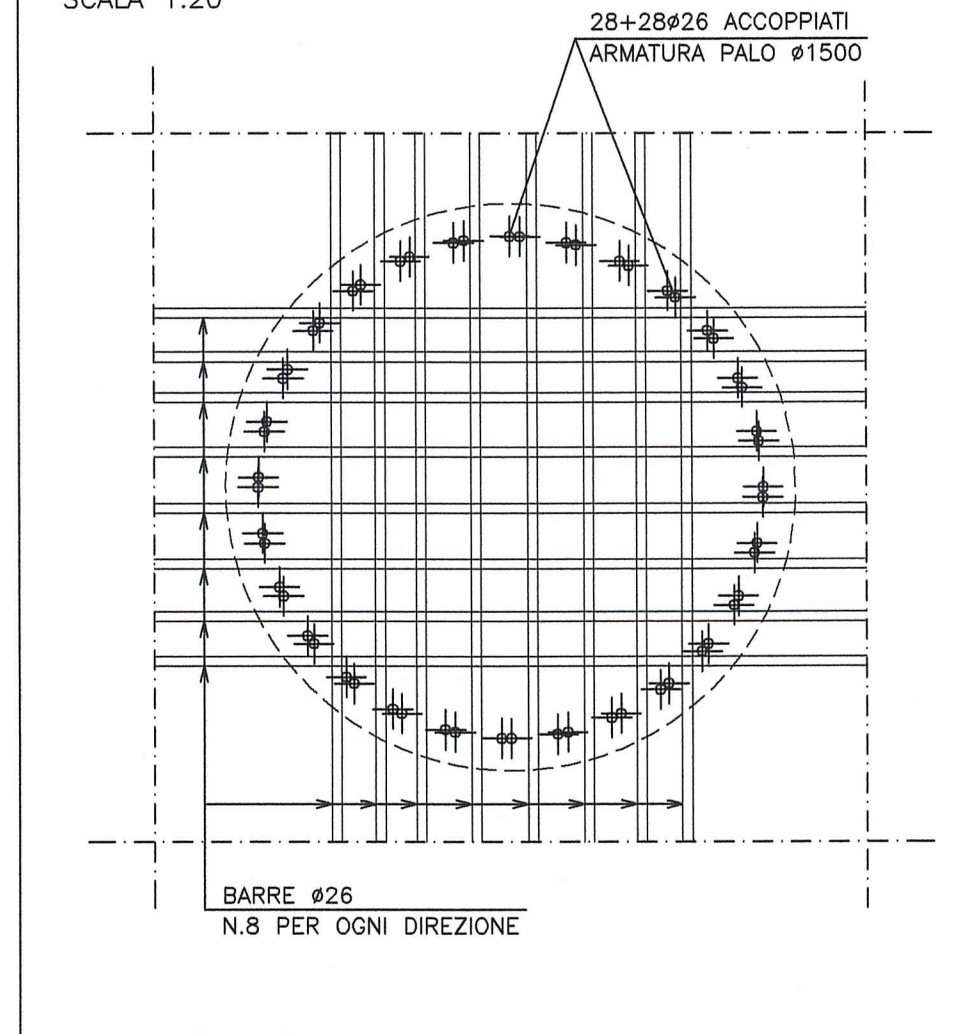
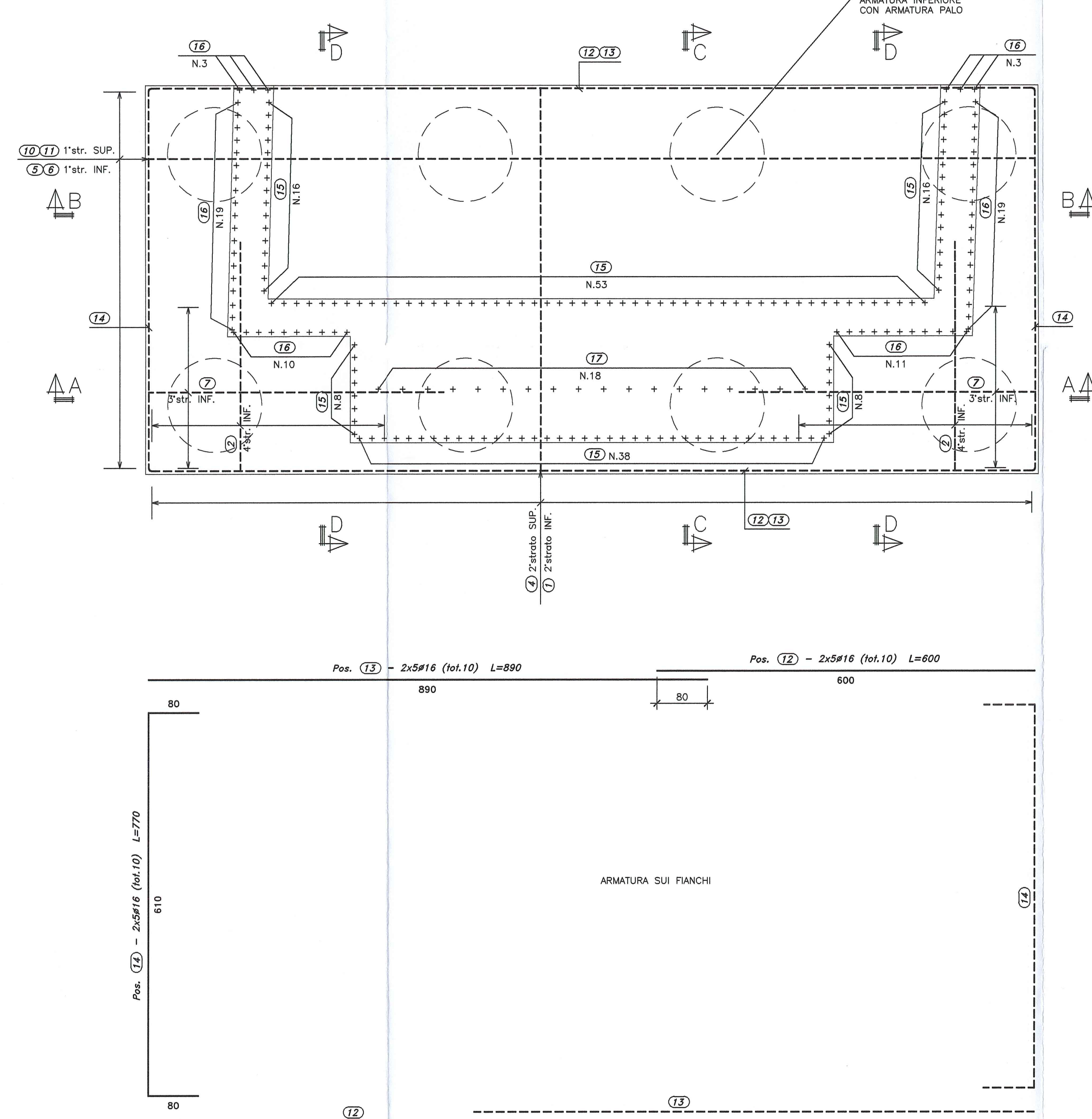
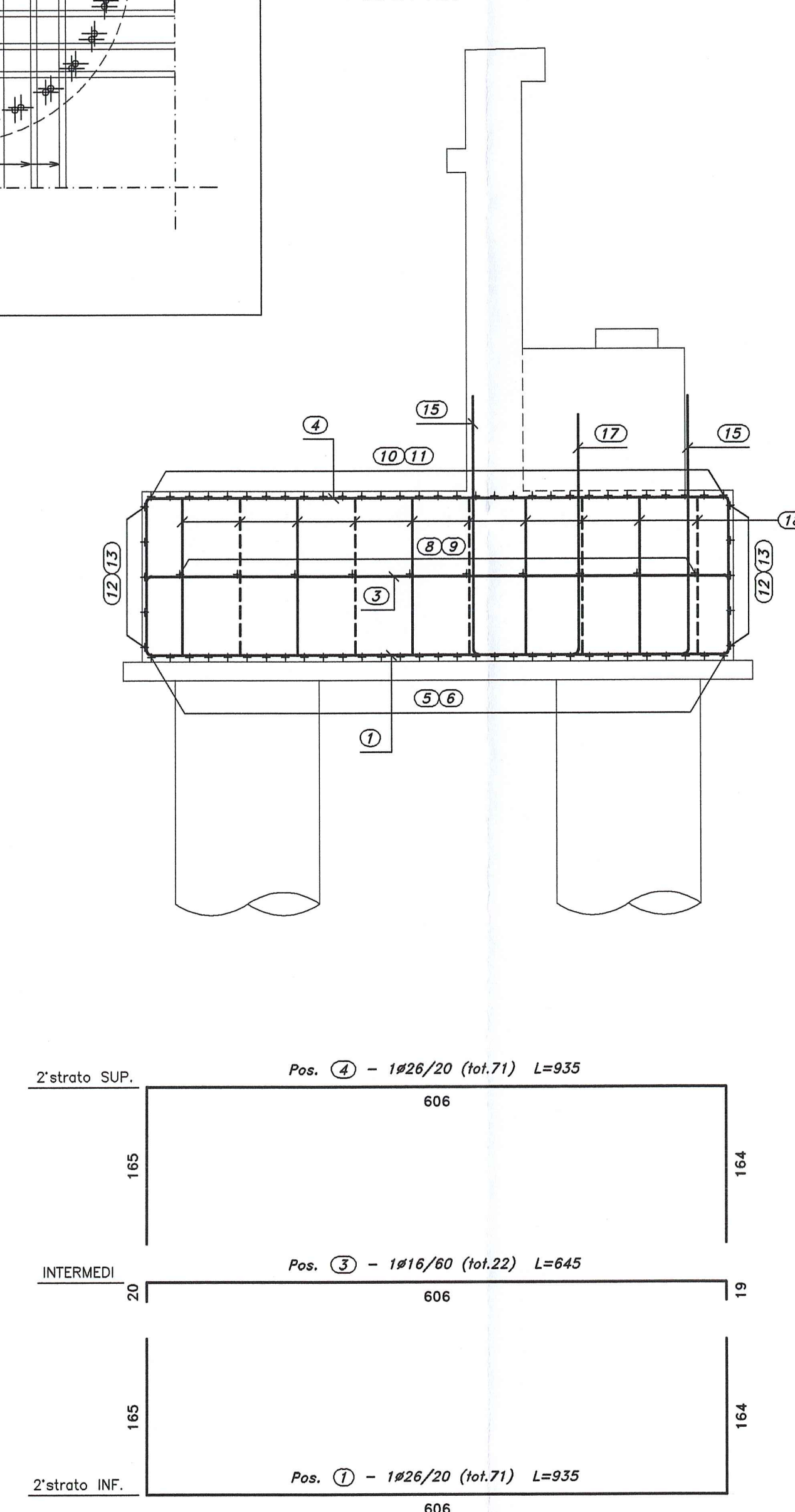
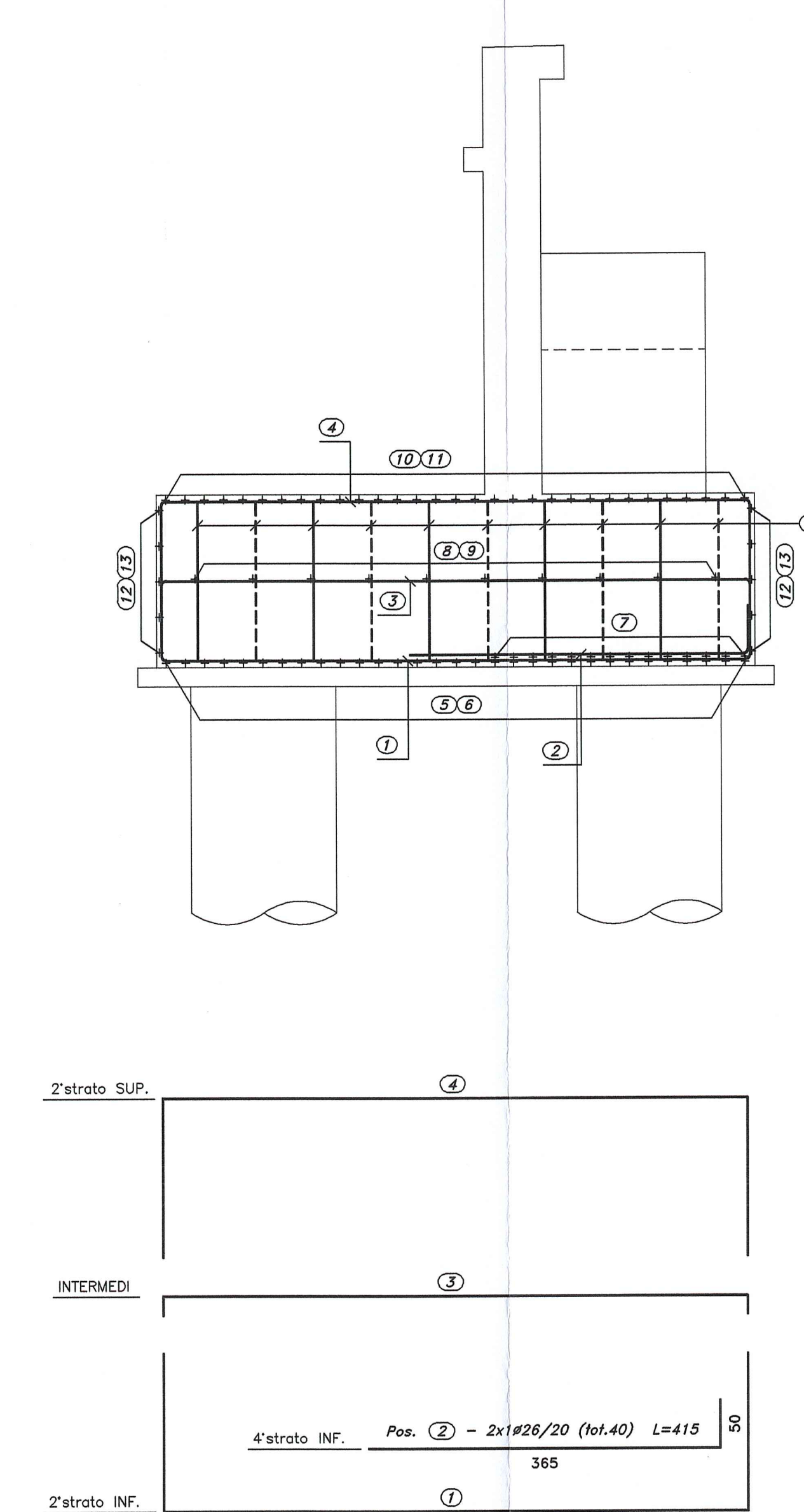


SEZIONE A-A
SCALA 1:50SEZIONE B-B
SCALA 1:50DETTAGLIO PIANTA INTERFERENZA
ARMATURA INFERIORE
CON ARMATURA PALO
SCALA 1:20PIANTA FONDAZIONE E SPICCATO
SCALA 1:50SEZIONE C-C
SCALA 1:50SEZIONE D-D
SCALA 1:50

DESCRIZIONE		CODIFICA
CARATTERISTICHE DEI MATERIALI E SPECIFICHE TECNICHE		RAAA1E1VAPCA03GSP001.dwg

<p>Autocomonale della CISA S.p.A. Via Cambara 26/A - Frazione Ponte Taro - 43015 NOCETO (PR)</p>		
<p>PIZZAROTTI FONDATA NEL 1918</p>		
<p>AUTOSTRADA DELLA CISA A15 RACCORDO AUTOSTRADALE A15/A22 CORRIDOIO PLURIMODALE TIRRENO-BRENNERO RACCORDO AUTOSTRADALE FRA L'AUTOSTRADA DELLA CISA-FONTEVIVO (PR) E L'AUTOSTRADA DEL BRENNERO-NOGAIOLE ROCCA (VR). I LOTTO. C.U.P. G61B0400060008 C.I.G. 307068161E</p>		
<p>PROGETTO ESECUTIVO</p>		
<p>AUTOCOMONALE DELLA CISA S.p.A. Il Direttore TIRRE:</p>	<p>Il Responsabile del Procedimento:</p>	<p>Il Progettista:</p>
<p>IMPRESA PIZZAROTTI & C. S.p.A. Il Direttore Tecnico: P. Pizzarotti P. Pizzarotti</p>	<p>Il Geologo: NA</p>	<p>Il Progettista: Ing. Giovanni Piazza Ordine degli Ingegneri della Provincia di Firenze n. 22555 Coordinatore per la Sicurezza in fase di Progettazione: Ing. Giovanni Maria Cepparotti Ordine degli Ingegneri della Provincia di Viterbo n. 392</p>
<p>PROGETTAZIONE DI: PIZZAROTTI FONDATA NEL 1918</p>	<p>AT: idroresse engineering POX SOL VIA ASSOCIATI</p>	<p>Progettista: Ing. Pietro Mazzoli Impresa PIZZAROTTI INGEGNERI PAVIA n. 821 Ordine degli Ingegneri della Provincia di Parma n. 821</p>
<p>Consulenza specialistica a cura di: NA</p>	<p>Titolo Elaborato: Asse principale Cavalcavia Cavalcavia svincolo A1 su A1 (S.C. Bianchese) Plinti di fondazione - Spalla A - Armatura</p>	
<p>Identif. Elaborato:</p>	<p>18/03/2014</p>	<p>Scale: varie</p>
<p>18/03/2014</p>	<p>DESCRIZIONE REVISIONE</p>	<p>APPROVATO</p>
<p>18/03/2014</p>	<p>DESCRIZIONE REVISIONE</p>	<p>APPROVATO</p>