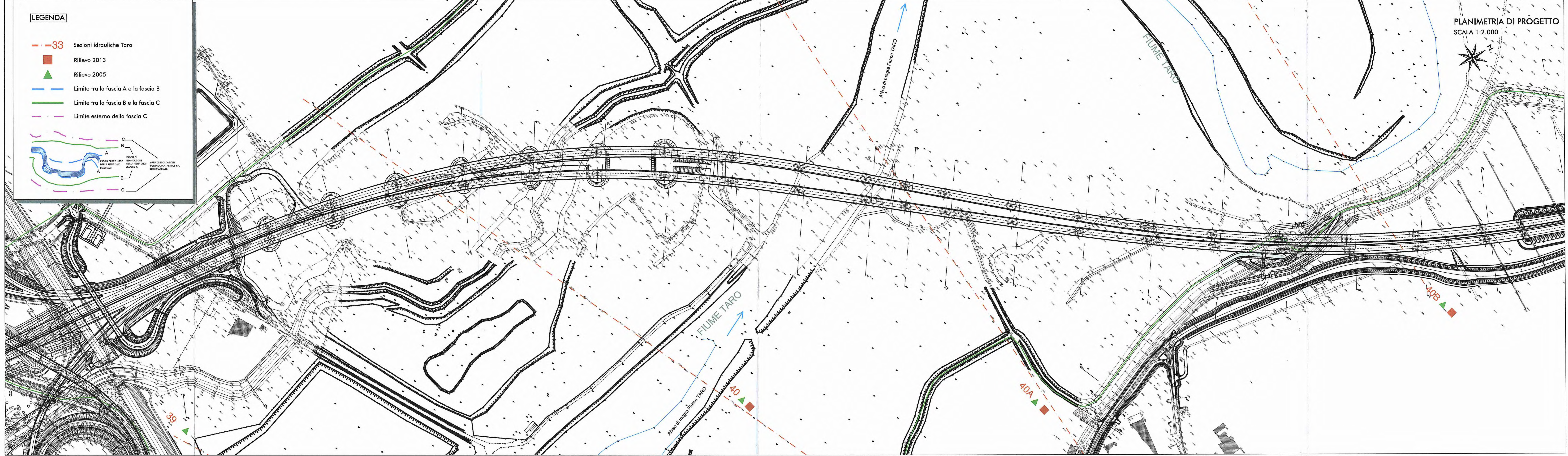


LEGENDA

- 33 Sezioni idrauliche Tarò
- Rilievo 2013
- Rilievo 2005
- Limite tra la fascia A e la fascia B
- Limite tra la fascia B e la fascia C
- Limite esterno della fascia C

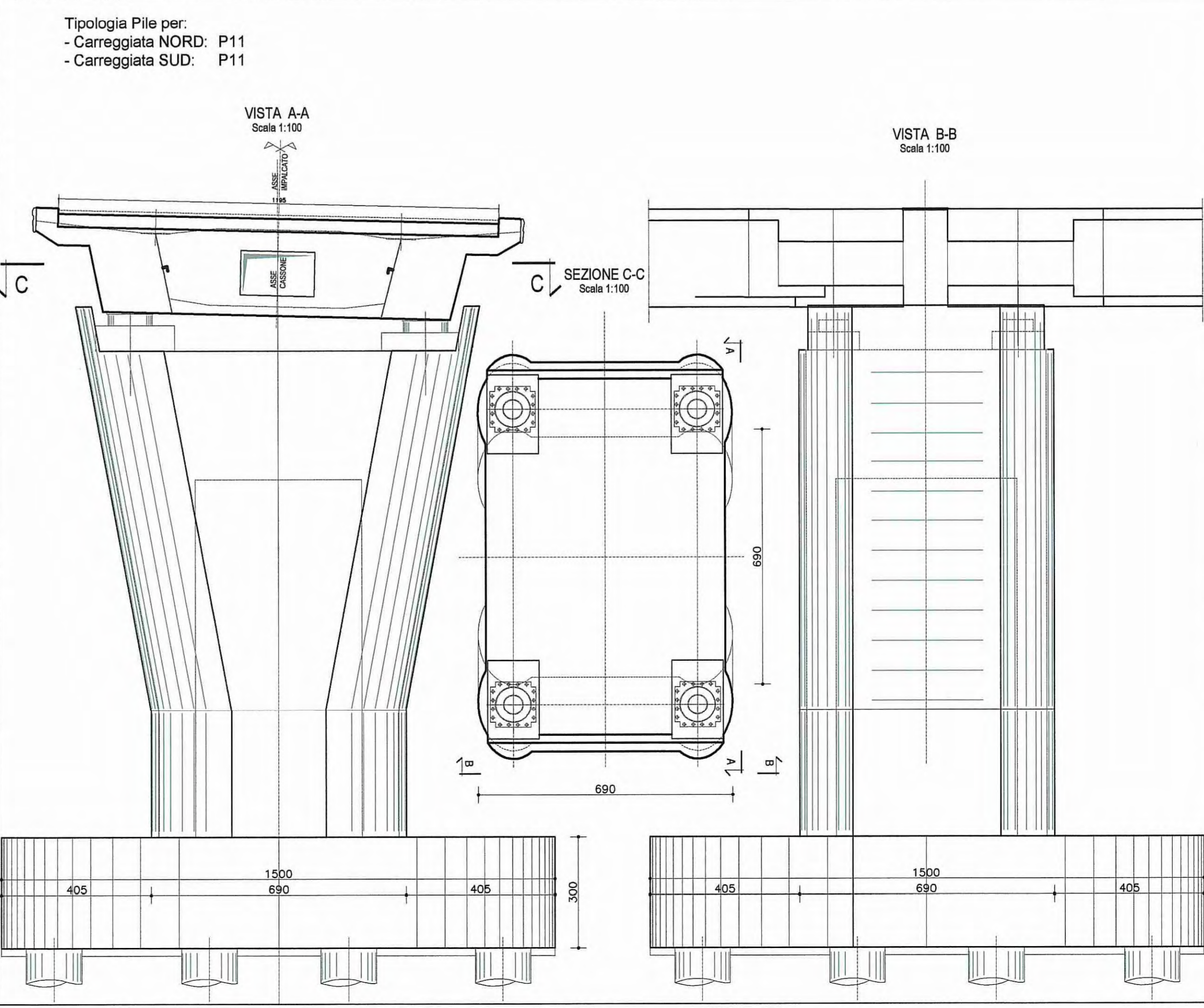
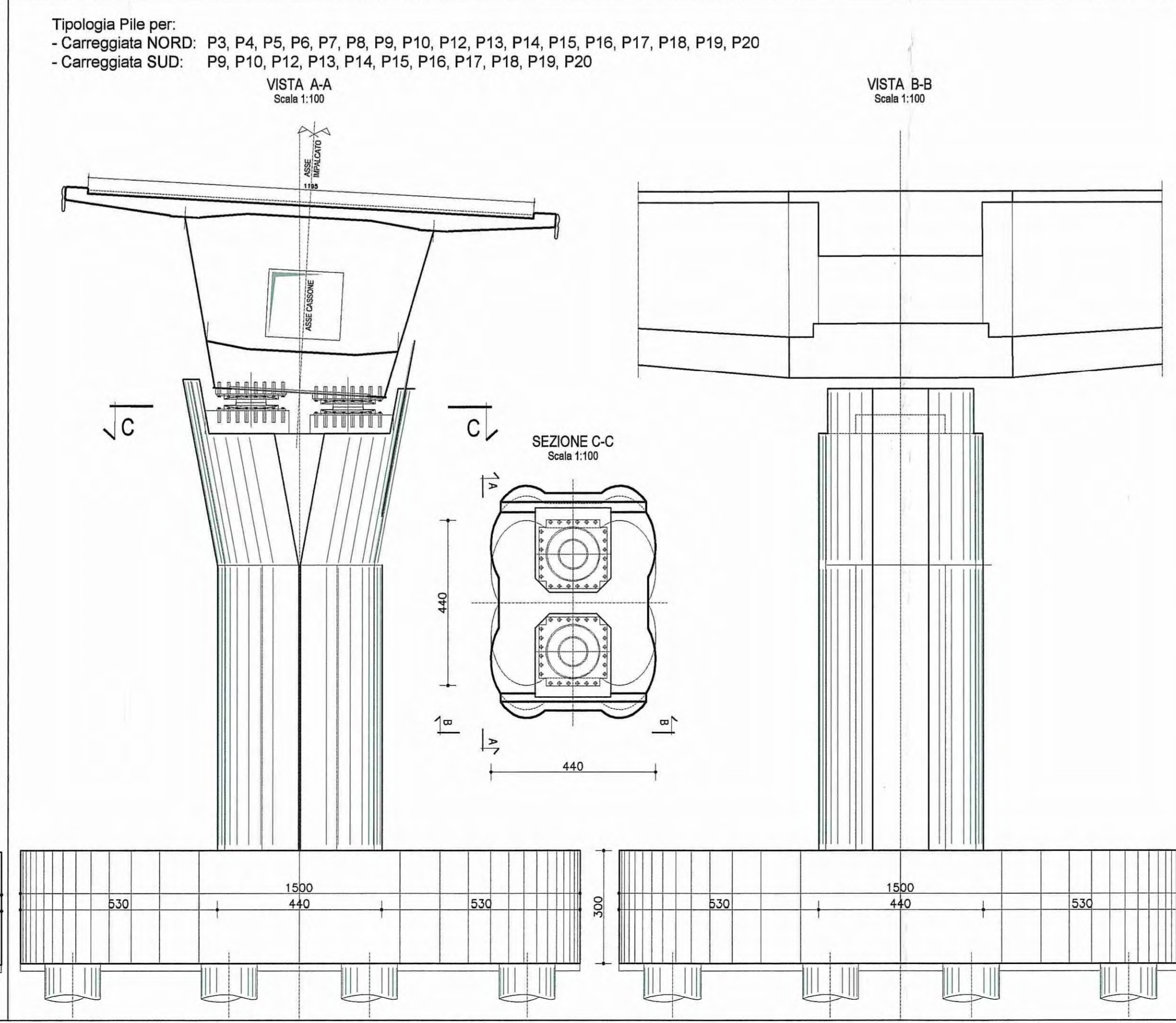
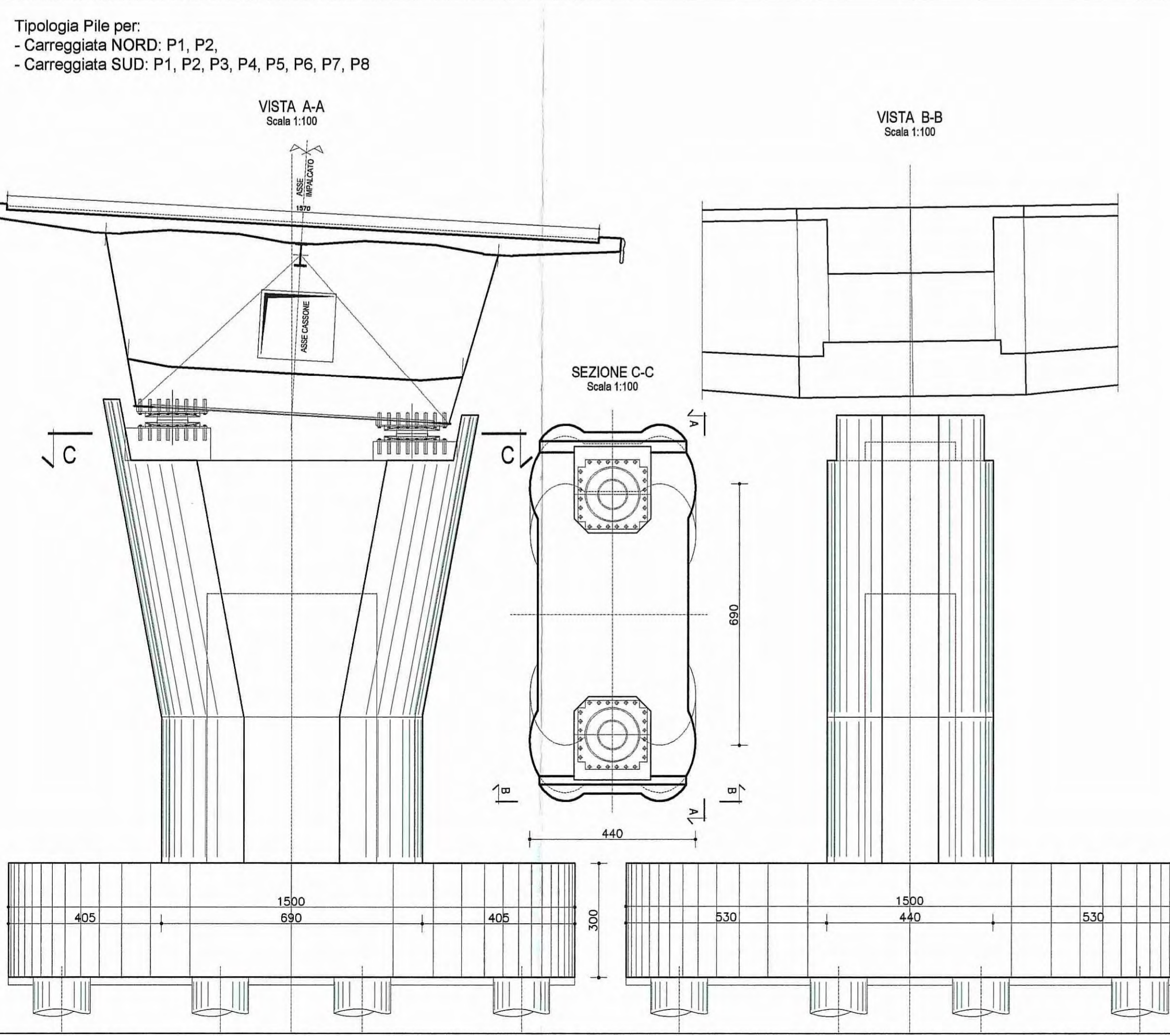
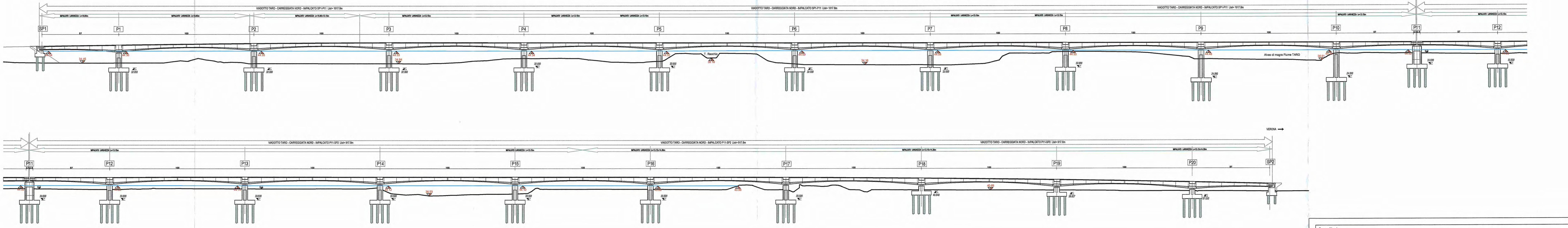
PLANIMETRIA DI PROGETTO
SCALA 1:2.000



PROFILO LONGITUDINALE CARREGGIATA DIREZIONE NORD - LIVELLI IDRICI MODELLO 2D
SCALA 1:1.000

QUOTA ESTRADOSSO PLINTI DI FONDAZIONE

PILA	P1	P2	P3	P4	P5	P6	P7	P8	P9	P10	P11	P12	P13	P14	P15	P16	P17	P18	P19	P20
Quota estradosso plinto fondazione [m s.l.m.]	32,00	32,00	32,00	32,00	32,00	32,00	32,00	32,00	24,00	24,00	33,50	33,50	33,50	33,50	33,50	33,50	33,50	40,046	38,827	37,020



Autocamionale della CISA S.p.A.
Via Combaora 26/A - Frazione Ponte Tarò - 43015 NOCETO (PR)

IMPRESA ESECUTRICE: PIZZAROTTI
FONDATA NEL 1910

PROGETTO ESECUTIVO

Autocamionale della CISA S.p.A.
Il Direttore TIRRE: [Signature] Il Responsabile Procedimento: [Signature] Il Presidente: [Signature]

IMPRESA PIZZAROTTI & C. S.p.A.
Il Direttore Tecnico: [Signature] PIZZAROTTI & C. S.p.A.
Il Responsabile di Progetto: [Signature] [Signature]

PROGETTAZIONE DI: PIZZAROTTI
Il Geologo: N.A.

ATL: idrosse engineering, ROCK SOIL, VIA
Il Progettista: Ing. Fabio Nigrelli
Il Coordinatore per la Sicurezza in fase di Progettazione: Ing. Giovanni Maria Cepparotti

Consulenza specialistica e cure di: N.A.
Progettista Responsabile: Ing. PIETRO MAZZOLI
Impresa Pizzarotti & C. S.p.A. PIZZAROTTI
Ing. Pietro Mazzoli
Ing. Massimo Palmieri
Ing. Massimo Palmieri
Il Coordinatore per la Sicurezza in fase di Progettazione: Ing. Massimo Palmieri

Titolo Elaborato: Asse principale Sistemazioni idrauliche Compressorio fiume Tarò - Idraulica e sistemazioni idrauliche Viadotto Tarò: planimetria e sezione longitudinale
Data Emisione Progetto: 18/03/2014
Scala: varie

Identif. Elaborato: [Table with project identification codes]

Rev. [Table with revision history]