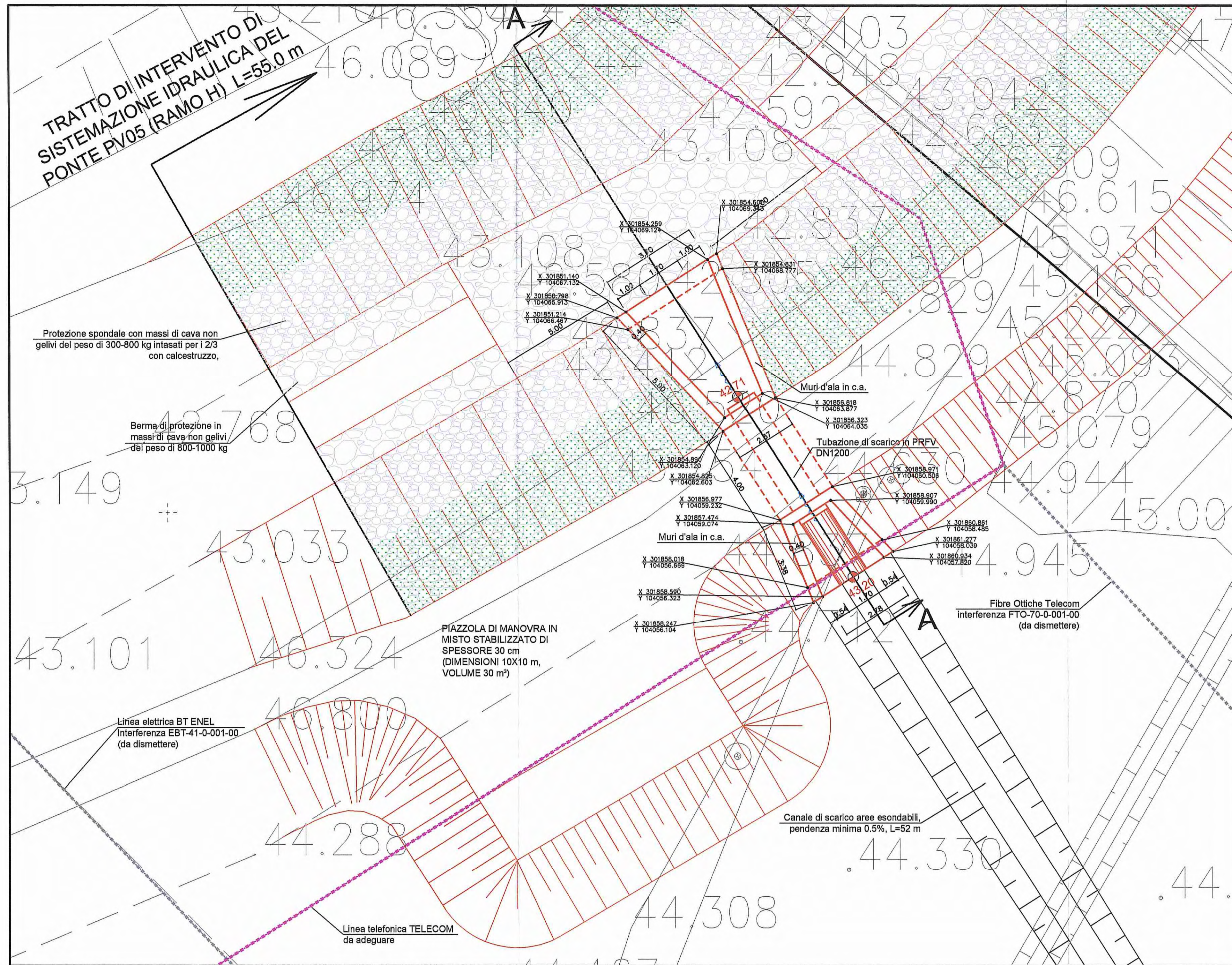
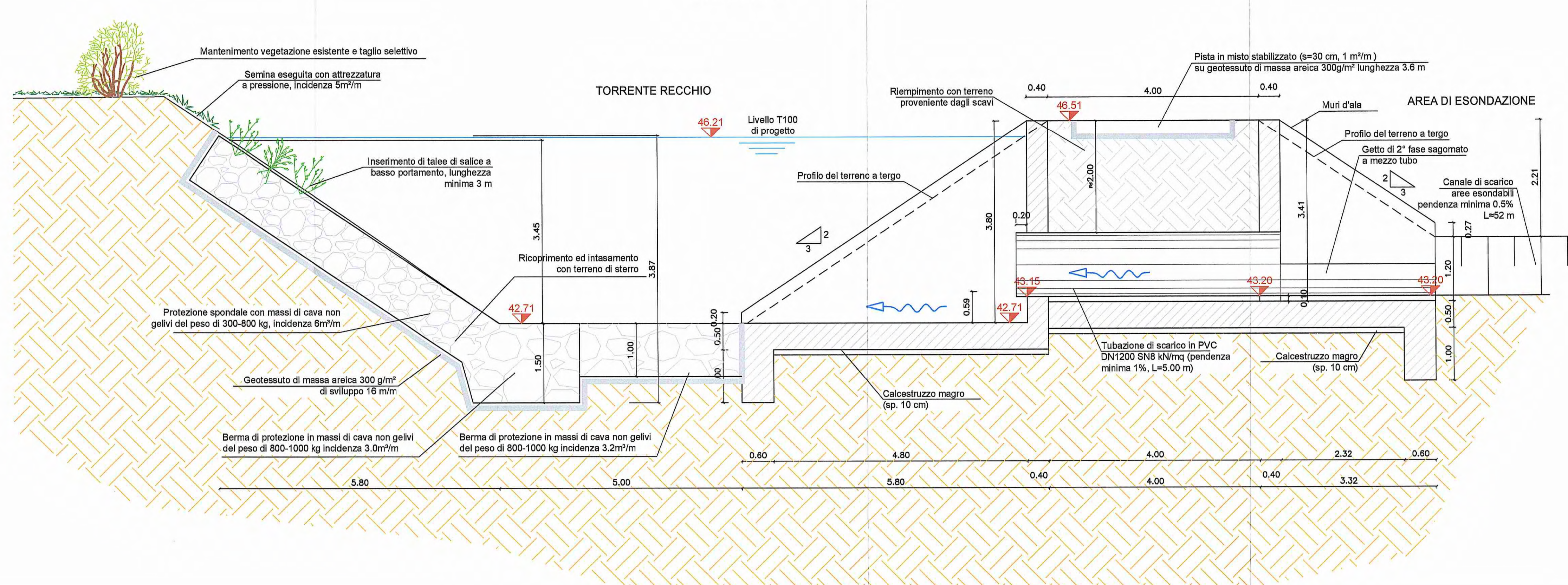


MANUFATTO DI SCARICO AREE DI ESONDAZIONE

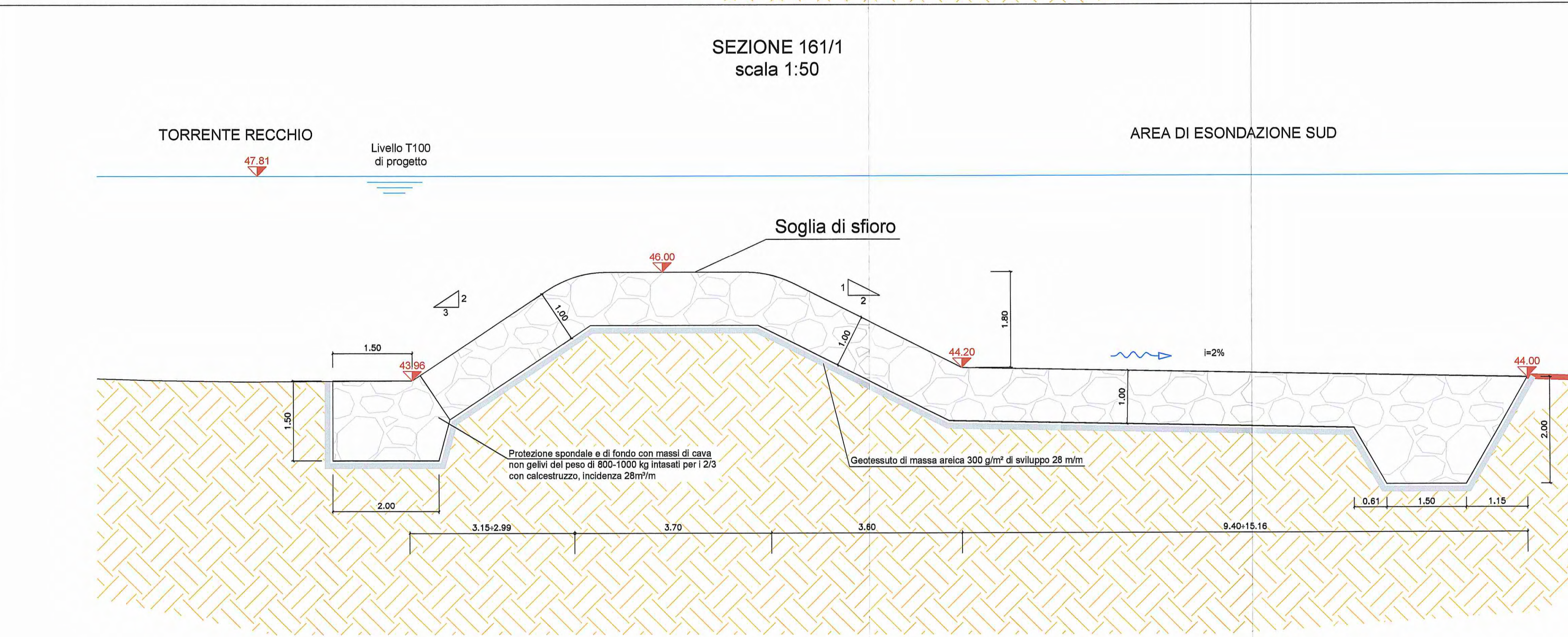
PIANTA  
scala 1:100



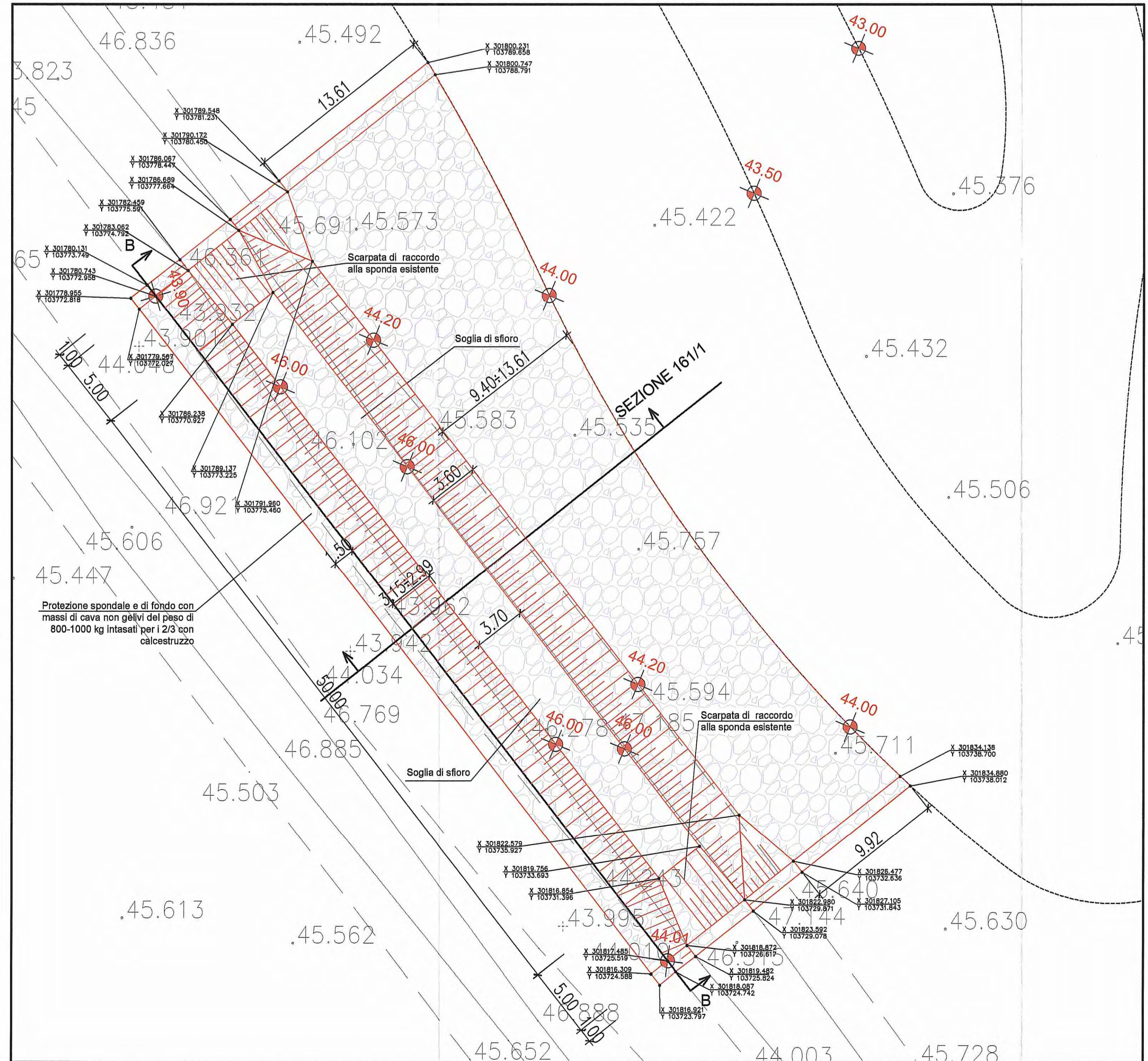
SEZIONE A-A  
scala 1:50



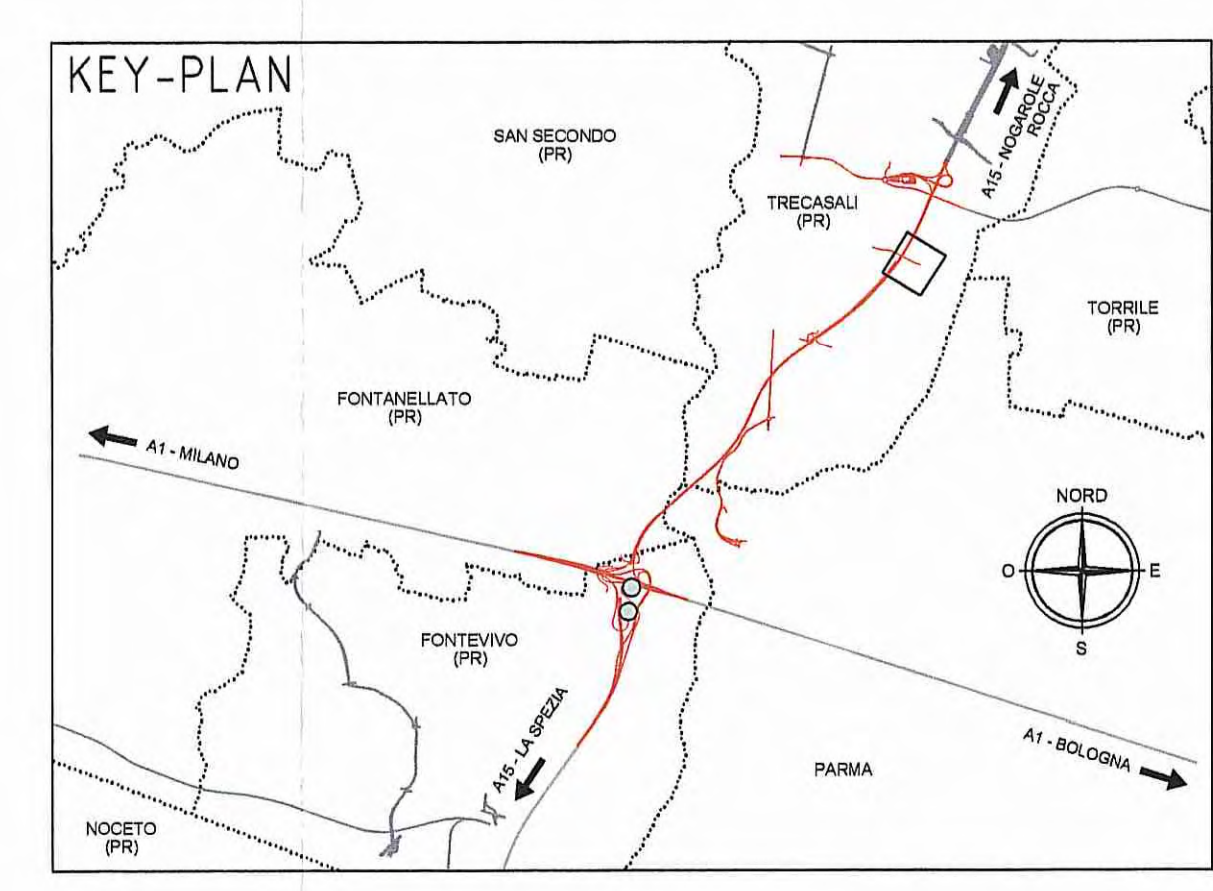
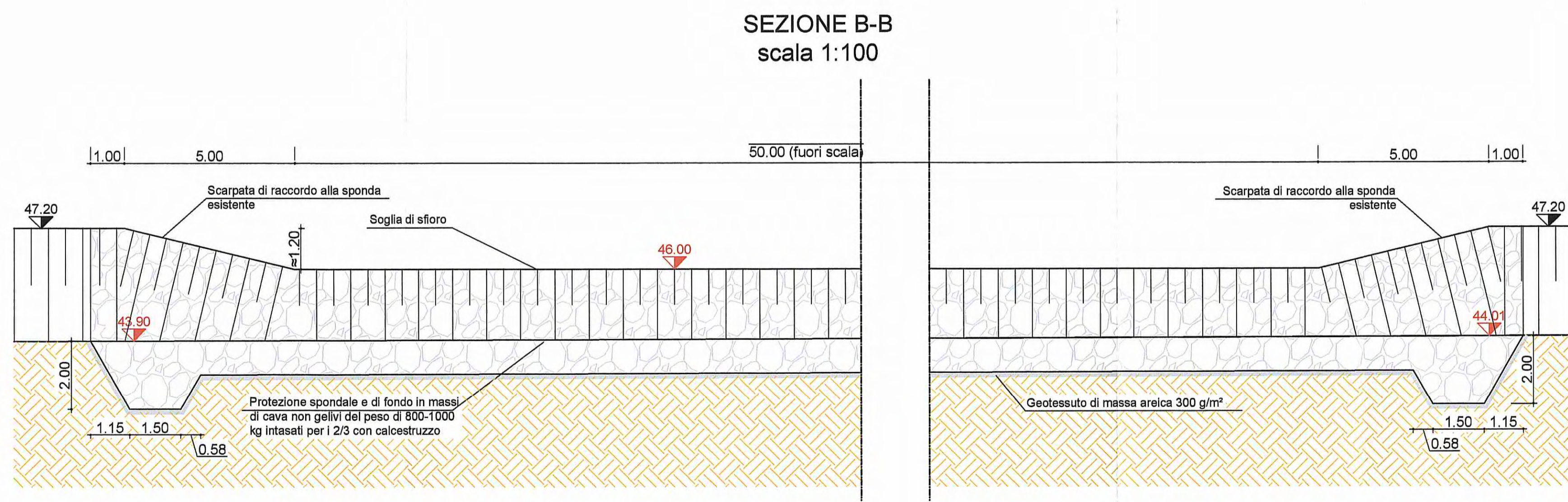
SEZIONE 161/1  
scala 1:50



MANUFATTO DI SFIORO  
PIANTA  
scala 1:200



SEZIONE B-B  
scala 1:100



Comittente: **AUTOCAMIONALE DELLA CISA S.p.A.**  
Via Combaro 26/A - Frazione Ponte Taro - 43015 NOCETO (PR)

Impresa Esecutrice: **PIZZAROTTI**  
FONDATA NEL 1910

PROGETTO ESECUTIVO

AUTOSTRADA DELLA CISA A15  
CORRIDOIO AUTOSTRADALE A15/A22  
CORRIDOIO PLURIMODALE TIRRENO-BRENNERO  
RACCORDO AUTOSTRADALE FRA L'AUTOSTRADA DELLA CISA-FONTEVIVO (PR)  
E L'AUTOSTRADA DEL BRENNERO-NOGAROLE ROCCA (VR), I LOTTO.  
C.U.P. G61B0400060008 C.I.G. 307068161E

IMPRESA PIZZAROTTI & C. S.p.A. - Direzione del Progetto  
Ing. Fabio Nigrelli  
Ing. Giovanni Maria Cepparotti  
Ing. Pietro Mazzoli

PROGETTAZIONE DI:  
**PIZZAROTTI**  
FONDATA NEL 1910

PROGETTATO DA:  
**idreesse** **rock soil** **VIA**  
ingegnering s.r.l.

Consulenza specialistica a cura di:  
N.A.

Titolo Elaborato: **Asse principale Sistemazioni idrauliche**  
Comprensorio torrente Recchio - idraulica e sistemazioni idrauliche  
Aree potenzialmente allagabili: manufatto di sfioro e di scarico

Data Emisione Progetto: 18/03/2014

Identif. Elaborato:

VIA	PROGETTO	REVISIONE	DATA	DESCRIZIONE
1	1	1	18/03/2014	PROGETTO ESECUTIVO