

TRECASALI (PR)

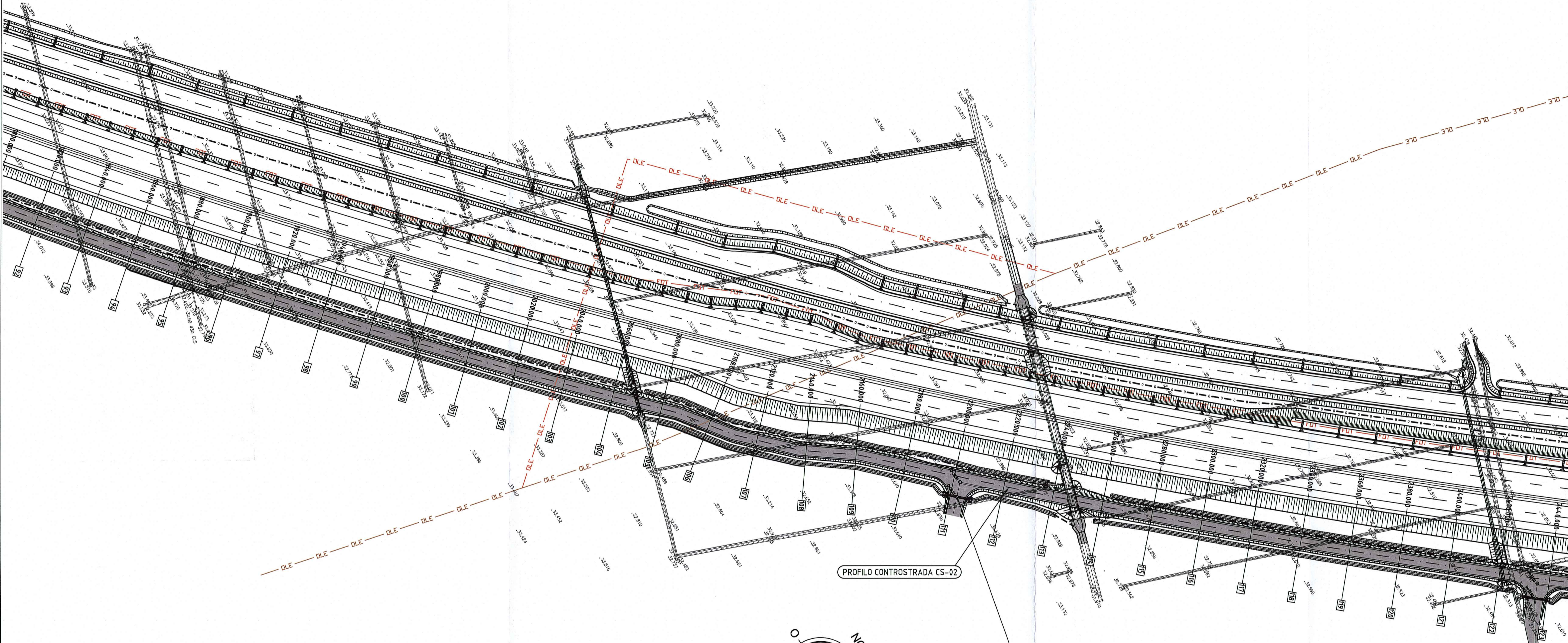
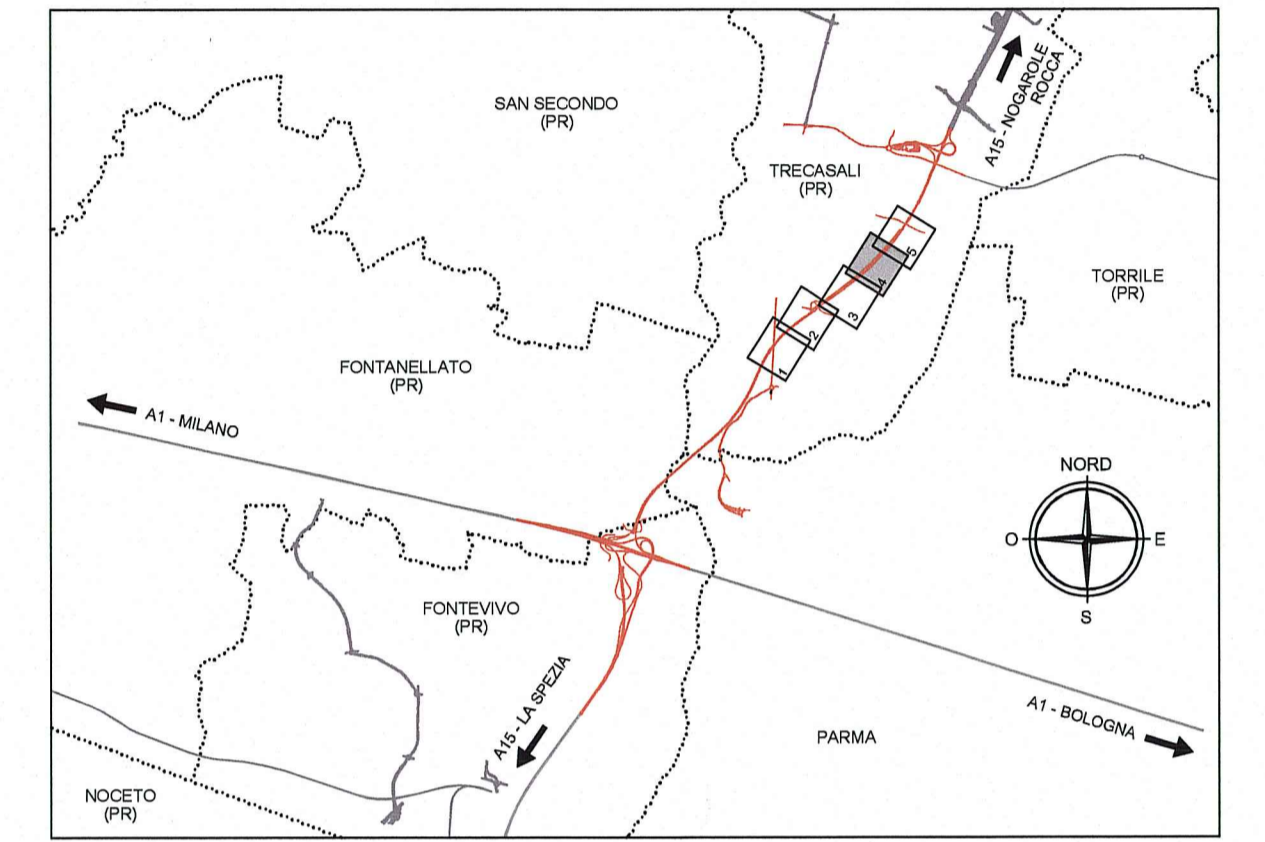
LEGENDA

ELEMENTI DI CARATTERE PROGETTUALE

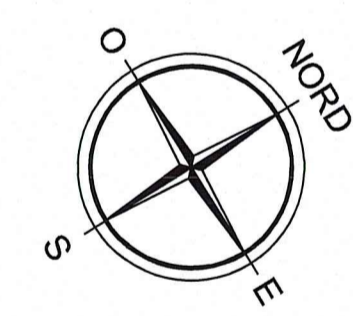
- R10.00 INDICAZIONE RAGGIO PLANIMETRICO
- 0-38.40 INDICAZIONE QUOTE ALTIMETRICHE
- VIABILITA' DI PROGETTO ASSE PRINCIPALE
- 4 INDICAZIONE PUNTI DI TRACCIAMENTO ACCESSI
- VIABILITA' DI PROGETTO ORDINARIA E DI ADDUZIONE ALL'AUTOSTRADA
- 4-688.00 INDICAZIONE PROGRESSIVA ASSE DI PROGETTO
- 13 INDICAZIONE SEZIONI DI PROGETTO
- INDICAZIONE LIMITE DI INTERVENTO

ELEMENTI DI CARATTERE GENERALE

- INDICAZIONE COMUNI (PROVINCIA)
- CONFINI COMUNALI
- CONFINI PROVINCIALI



PROFILO CONTROSTRADA CS-02

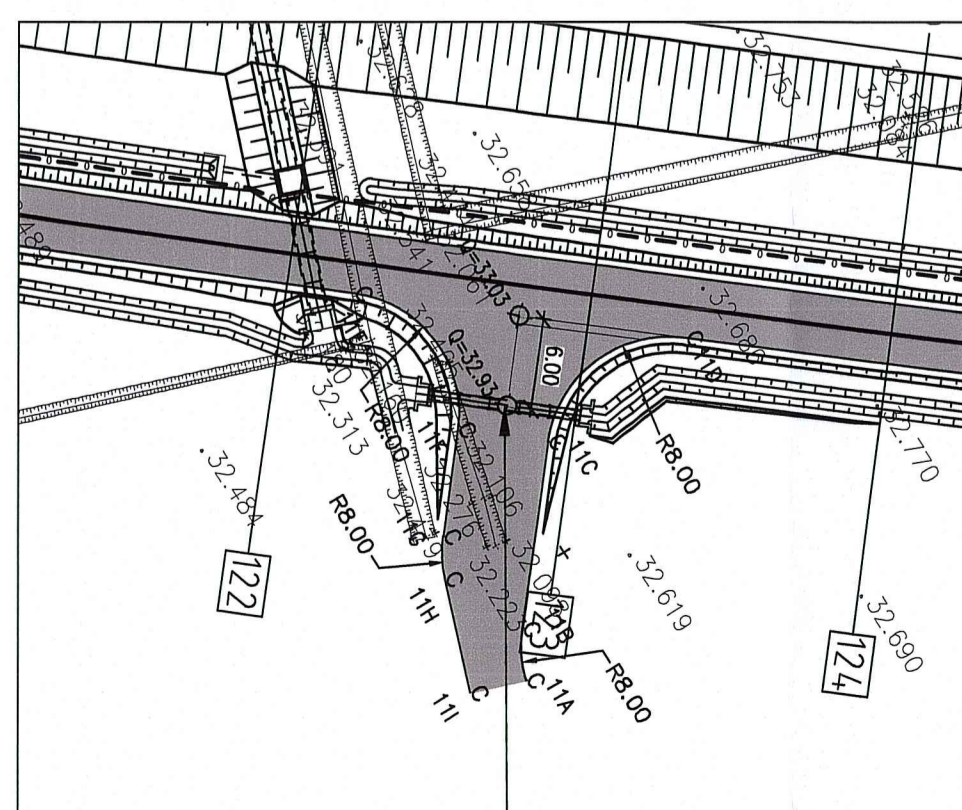
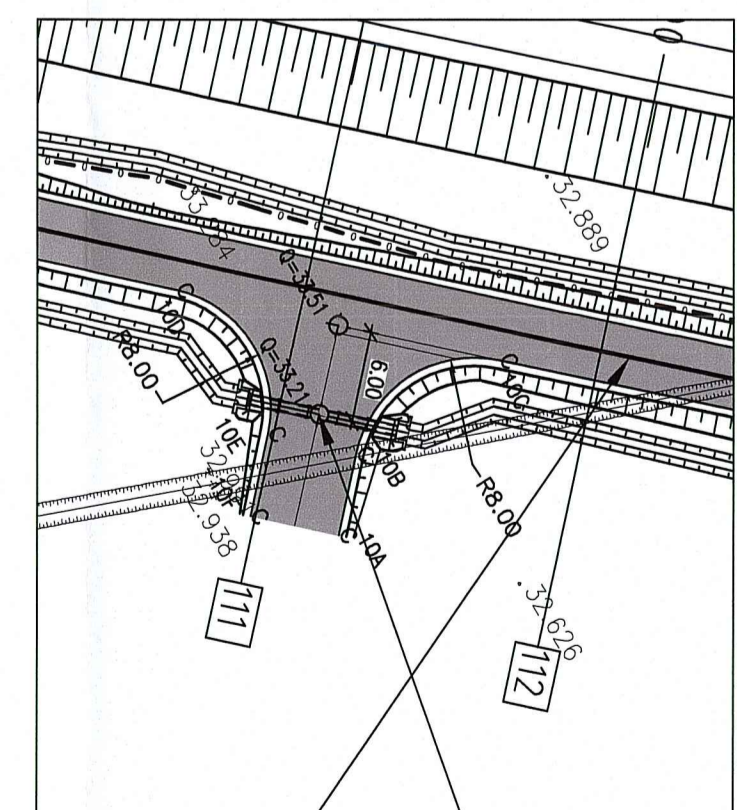


CAVALCAFOSCO 09	
D = 60cm	L = 11,70m
T1	E 305101.185
	N 107966.797
	Quota fondo= 32,18
T2	E 305109.289
	N 107975.226
	Quota fondo= 32,14

CAVALCAFOSCO 10	
D = 60cm	L = 11,70m
T1	E 305256.965
	N 108140.033
	Quota fondo= 32,07
T2	E 305284.419
	N 108148.052
	Quota fondo= 32,14

COORDINATE PUNTI ACCESSO N°10		
N. punto	x	y
10A	305112.5592	107967.7822
10B	305108.6064	107971.5874
10C	305108.3926	107982.9004
10D	305093.1062	107967.1387
10E	305104.3864	107967.3215
10F	305108.3980	107963.4596

COORDINATE PUNTI ACCESSO N°11		
N. punto	x	y
11A	305276.917	108136.250
11B	305273.900	108137.808
11C	305264.272	108145.763
11D	305263.200	108157.026
11E	305249.186	108140.068
11F	305260.448	108141.139
11G	305265.943	108136.599
11H	305268.599	108135.215
11I	305275.667	108132.678



Committente: **AUTOCAMIONALE DELLA CISA S.p.A.**
Via Camboara 26/A - Frazione Ponte Taro - 43015 NOCETO (PR)

Impresa Esecutrice: **PIZZAROTTI** FONDATA NEL 1910

**AUTOSTRADA DELLA CISA A15
RACCORDO AUTOSTRADALE A15/A22
CORRIDOIO PLURIMODALE TIRRENO-BRENNERO
RACCORDO AUTOSTRADALE FRA L' AUTOSTRADA DELLA CISA-FONTEVIVO (PR)
E L' AUTOSTRADA DEL BRENNERO-NOGAROLE ROCCA (VR). I LOTTO.**
C.U.P. G61B04000060008 C.I.G. 307068161E

PROGETTO ESECUTIVO

AUTOCAMIONALE DELLA CISA S.p.A.
Il Direttore TI/RE: _____ Il Responsabile del Procedimento: _____ Il Presidente: _____

IMPRESA PIZZAROTTI & C. S.p.A.
Il Direttore Tecnico: **IMPRESA PIZZAROTTI & C. S.p.A.**
Il Responsabile di Progetto
Dot. Ing. Luca Bondanelli

Il Geologo: NA

PROGETTAZIONE DI: **PIZZAROTTI** FONDATA NEL 1910
A.T.I.: **idresse engineering** **ROCKSOIL** **VIA**
Ordine degli Ingegneri della Provincia di Viterbo n. 392

Il Progettista: Ing. Fabio Nigrelli
Ordine degli Ingegneri della Provincia di Palermo n. 3581

Consulenza specialistica a cura di: NA
Coordinatore per la Sicurezza in fase di Progettazione: Ing. Giovanni Maria Cepparotti
Ordine degli Ingegneri della Provincia di Viterbo n. 392

Progettista Responsabile Integratore Progettazione Specialistica: **IMPRESA PIZZAROTTI & C. S.p.A.**
Ing. Pietro Mazzoli
Ordine degli Ingegneri della Provincia di Parma n. 821

Titolo Elaborato: **Asse principale
Controtrade**
Controtrade in dx - da km. 3+082,14 a km. 5+800,00 (compresa rampa dx cavalcavia P4)
Planimetria di progetto - Tav. 4/5

Data Emissione Progetto: 18/03/2014
Scala: 1'000/100

Identif. Elaborato:

N.RO IDENTIFICATIVO	CODICE COMESSA	LOTTO	FASE	ENTE	AMBITO	CAT. OPERA	N.RO OPERA	PARTE OPERA	TIPO DOC.	N.RO PROG. DOC.	REVISIONE
	RAAA	1	E	I	AP	CS	02	C	PL	004	B

Rev.	Data	DESCRIZIONE REVISIONE	Redatto	Controllato	Approvato
B	21/11/2014	Lettera Comune di Treccasali prot. n°0009938/2014 del 21/10/2014	A. UGOLINI	F. NIGRELLI	MAZZOLI
A	18/03/2014	RIEMMISSIONE PROGETTO ESECUTIVO	A. ZANELLATO	F. NIGRELLI	MAZZOLI