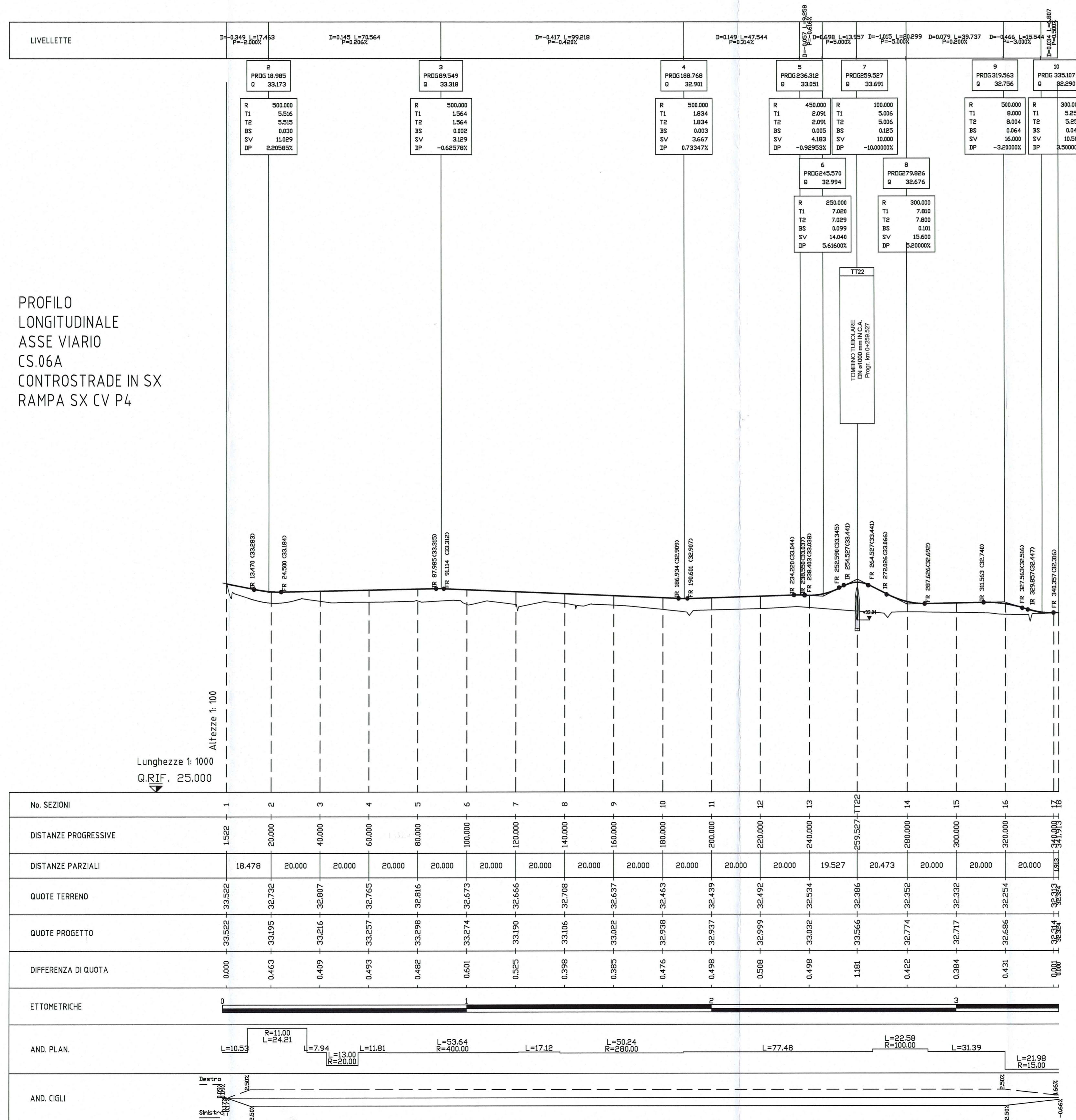


PROFILO  
LONGITUDINALE  
ASSE VIARIO  
CS.06A  
CONTROSTRADE IN SX  
RAMPA SX CV P4



Committente: **AUTOCAMIONALE DELLA CISA S.p.A.**  
Via Camboara 26/A - Frazione Ponte Taro - 43015 NOCETO (PR)

Impresa Esecutrice: **PIZZAROTTI**  
FONDATA NEL 1910

**AUTOSTRADA DELLA CISA A15  
RACCORDO AUTOSTRADALE A15/A22  
CORRIDOIO PLURIMODALE TIRRENO-BRENNERO  
RACCORDO AUTOSTRADALE FRA L' AUTOSTRADA DELLA CISA-FONTEVIVO (PR)  
E L' AUTOSTRADA DEL BRENNERO-NOGAROLE ROCCA (VR). I LOTTO.**  
C.U.P. G61B04000060008 C.I.G. 307068161E

**PROGETTO ESECUTIVO**

Il Direttore TI/RE: \_\_\_\_\_ Il Responsabile del Procedimento: \_\_\_\_\_ Il Presidente: \_\_\_\_\_

IMPRESA PIZZAROTTI & C. S.p.A. **idrosse engineering** **ROCKSOIL** **VIA**  
Il Direttore Tecnico: **Ing. Luca Bondanelli** Il Geologo: **NA**

PROGETTAZIONE DI: **PIZZAROTTI** Il Progettista: **Ing. Fabio Nigrelli**  
Ordine degli Ingegneri della Provincia di Palermo n. 3581

A.T.I.: **idrosse engineering** **ROCKSOIL** **VIA** Il Coordinatore per la Sicurezza in fase di Progettazione: **Ing. Giovanni Maria Cepparotti**  
Ordine degli Ingegneri della Provincia di Viterbo n. 392

Consulenza specialistica a cura di: **NA** Progettista Responsabile Integrazione Prestazioni Specialistiche: **Impresa Pizzarotti & C. S.p.A.**  
**Ing. Pietro Mazzoli**  
Ordine degli Ingegneri della Provincia di Parma n. 821

Titolo Elaborato: **Asse principale  
Controstrade  
Controstrade in sx - rampa sx cavalcavia P4  
Profilo longitudinale di progetto - Tav. 1/3** Data Emisione Progetto: **18/03/2014**  
Scala: **1:1000/1:100**

Identif. Elaborato:

NRO IDENTIFICATIVO	COOGE COMMESSA	LOTTO	FASE	ENTE	AMBITO	CAT. OPERA	NRO OPERA	PARTE OPERA	TIPO DOC.	NRO PROGR. DOC.	REVISIONE
	RAAA	1	E	I	AP	CS	06	C	PR	001	A

Rev.	Data	DESCRIZIONE REVISIONE	F. LANCIO Redatto	NIGRELLI Controllato	MAZZOLI Approvato
A	27/08/2014	RIEMMISSIONE PROGETTO ESECUTIVO			