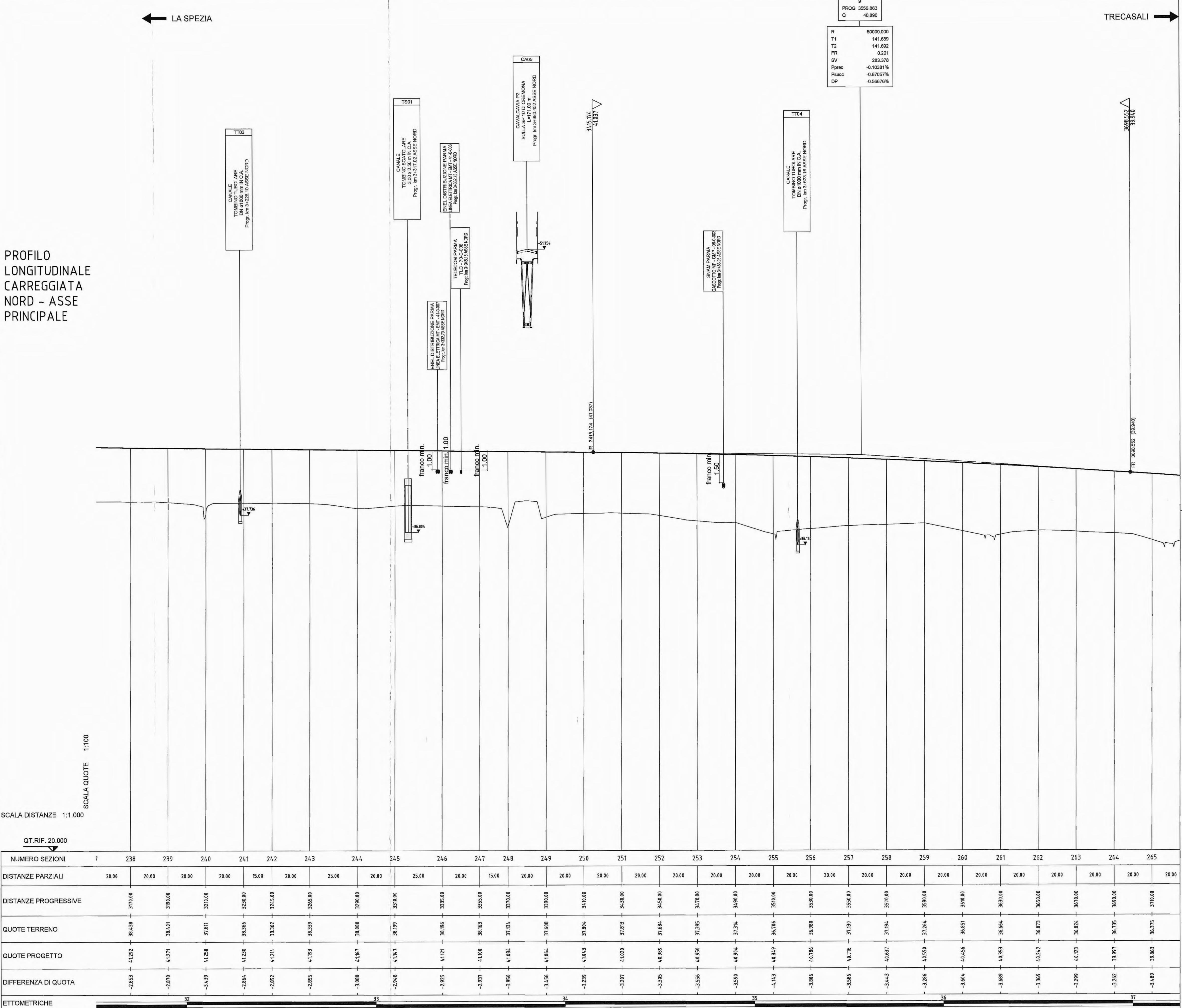


PROFILO LONGITUDINALE CARREGGIATA NORD - ASSE PRINCIPALE

SCALA QUOTE 1:100
SCALA DISTANZE 1:1.000



PRCG	3556.863
Q	40.880
R	50000.000
T1	141.689
T2	141.692
FR	0.201
SV	283.378
Pprec	-0.10381%
Psuoc	-0.67057%
DP	-0.56676%

AUTOCAMIONALE DELLA CISA S.p.A.
Via Camboara 26/A - Frazione Ponte Taro - 43015 NOCETO (PR)

Impresa Esecutrice: **PIZZAROTTI** FONDATA NEL 1910

AUTOSTRADA DELLA CISA A15
RACCORDO AUTOSTRADALE A15/A22
CORRIDOIO PLURIMODALE TIRRENO-BRENNERO
RACCORDO AUTOSTRADALE FRA L' AUTOSTRADA DELLA CISA-FONTEVIVO (PR)
E L' AUTOSTRADA DEL BRENNERO-NOGAROLE ROCCA (VR). I LOTTO.

C.U.P. G61B0400060008 C.I.G. 307068161E

PROGETTO ESECUTIVO

Autocamionale della Cisa S.p.A.
Il Direttore/TI/IRE: *[Signature]* Il Responsabile del Procedimento: *[Signature]* Il Presidente: *[Signature]*

Impresa Pizzarotti & C. S.p.A. - Via S. Maria 10, 43015 Noceto (PR)
Il Direttore Tecnico: *[Signature]* Resp. Tecnico Progettazione: *[Signature]* Ing. Luca Bondanelli

Il Geologo: NA

PROGETTAZIONE DI: **PIZZAROTTI** FONDATA NEL 1910
Il Progettista: Ing. Fabio Nirelli
Ordine degli Ingegneri della Provincia di Palermo n. 3581

A.T.I.: **idresse** **ROCKSOUL** **VIA**
Ing. Giovanni Maria Cepparotti
Ordine degli Ingegneri della Provincia di Viterbo n. 822

Consulenza specialistica a cura di: **PIZZAROTTI**
Ing. Pietro Pizzarotti
Ordine degli Ingegneri della Provincia di Parma n. 821

Titolo Elaborato: **Asse principale**
Corpo Autostradale
Corpo autostradale da sp. nord ponte fiume Taro (km 2+371,62) al casello Trecasali (km 7+150,00)
Profilo longitudinale di progetto - Asse nord - Tav. 3/9

Data Emissione Progetto: 18/03/2014
Scala: 1000/100

NUM IDENTIFICATIVO	CODICE COMMESSA	LOTTO	FASE	ENTE	AMBITO	DAT. OPERA	NRO OPERA	PARTI OPERA	TPO DOC.	NRO PROR. DOC.	REVISIONE
	RAAA	1	E	I	AP	AT	02	G	PR	003	A

Identif. Elaborato: A Zanellato, F. Nirelli, Mazzoli

A	18/03/2014	RIEMMISSIONE PROGETTO ESECUTIVO	A. ZANELLATO	F. NIRELLI	MAZZOLI
Rev.	Data	DESCRIZIONE REVISIONE	Redatto	Controlato	Approvato