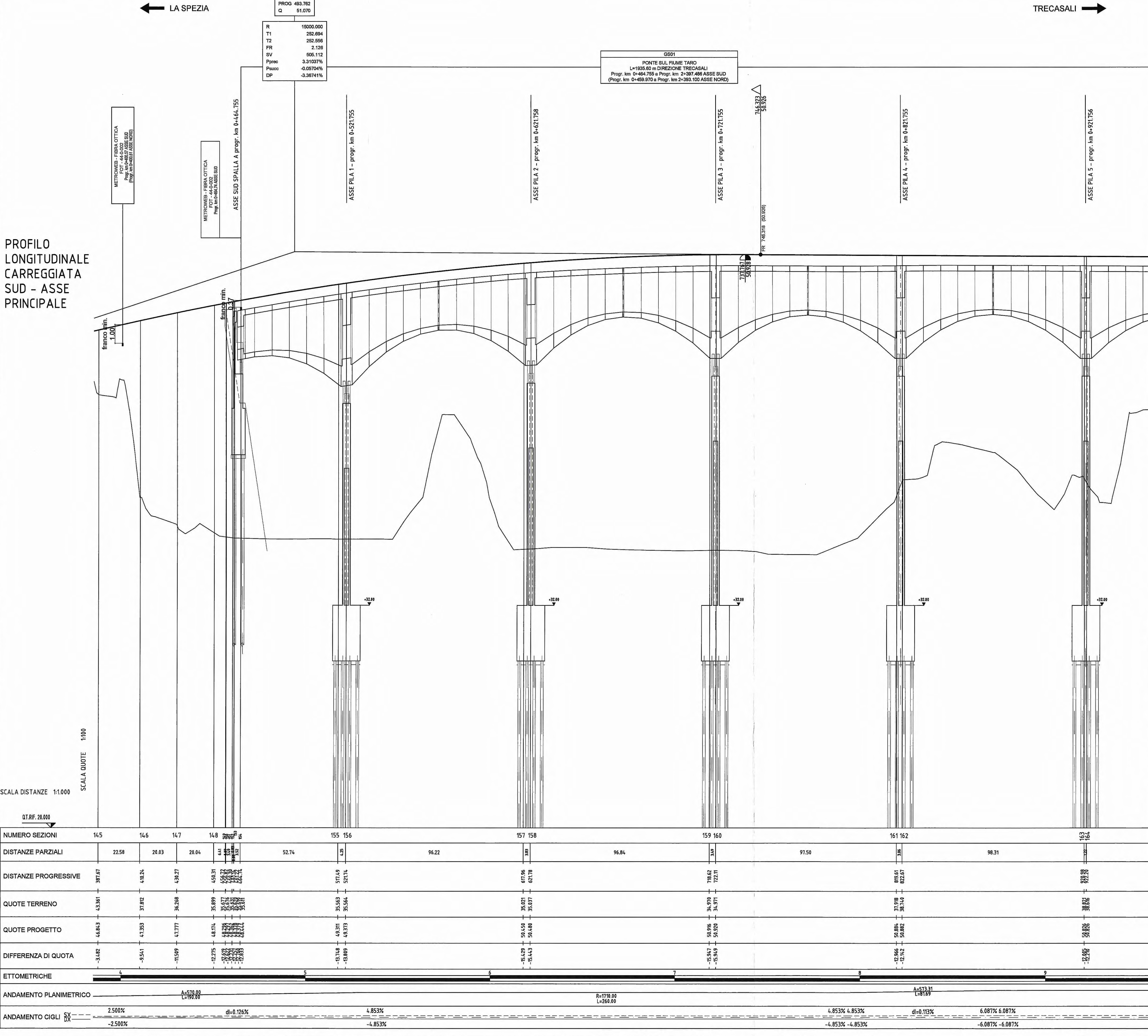


LIVELLE
DIFF. DI QUOTA
Distanza
PENDENZIA

WBS GS.01
PONTE sul Fiume TARO - L= 1935.60m - DIREZIONE Trecasali



PROFILO
LONGITUDINALE
CARREGGIATA
SUD - ASSE
PRINCIPALE

SCALA QUOTE 1:100
SCALA DISTANZE 1:1000
QT.RIF. 20.000

NUMERO SEZIONI	145	146	147	148	149	150	151	152	153	154	155	156	157	158	159	160	161	162	163	164	
DISTANZE PARZIALI	22.58	20.03	26.04	44.1	44.1	44.1	44.1	44.1	44.1	44.1	52.74	45	96.22	96.84	49	97.50	38	98.31	22	164	
DISTANZE PROGRESSIVE	387.67	410.24	436.27	480.31	524.41	568.51	612.61	656.71	700.81	744.91	789.01	833.11	877.21	921.31	965.41	1009.51	1053.61	1097.71	1141.81	1185.91	1230.01
QUOTE TERRENO	43.361	37.802	36.248	35.899	35.677	35.677	35.677	35.677	35.677	35.677	35.677	35.677	35.677	35.677	35.677	35.677	35.677	35.677	35.677	35.677	35.677
QUOTE PROGETTO	46.843	47.353	47.777	48.174	48.549	48.899	49.224	49.524	49.799	50.049	50.274	50.474	50.649	50.799	50.924	51.024	51.109	51.174	51.224	51.269	51.309
DIFFERENZA DI QUOTA	-3.482	-9.551	-11.529	-12.275	-12.872	-13.322	-13.727	-14.087	-14.402	-14.677	-14.912	-15.107	-15.262	-15.387	-15.482	-15.547	-15.582	-15.607	-15.622	-15.627	-15.627
ETOMETRICHE	<p>ANDAMENTO PLANIMETRICO: R=570.00 L=190.00</p> <p>ANDAMENTO CIGLI: 2.500% -2.500% d=0.126% 4.853% -4.853% R=1710.00 L=260.00 4.853% 4.853% d=0.113% 6.087% 6.087% -4.853% -4.853% -6.087% -6.087%</p>																				

Committente: **AUTOCAMIONALE DELLA CISA S.P.A.**
Via Camboara 26/A - Frazione Ponte Taro - 43015 NOCETO (PR)

Impresa Esecutrice: **PIZZAROTTI**
FONDATA NEL 1910

**AUTOSTRADA DELLA CISA A15
RACCORDO AUTOSTRADALE A15/A22
CORRIDOIO PLURIMODALE TIRRENO-BRENNERO
RACCORDO AUTOSTRADALE FRA L' AUTOSTRADA DELLA CISA-FONTEVIVO (PR)
E L' AUTOSTRADA DEL BRENNERO-NOGAROLE ROCCA (VR). I LOTTO.**
C.U.P. G61B04000060008 C.I.G. 307068161E

PROGETTO ESECUTIVO

AUTOCAMIONALE DELLA CISA S.p.A.
Il Direttore TIRE: _____ Il Responsabile del Procedimento: _____ Il Presidente: _____

IMPRESA PIZZAROTTI & C. S.p.A.
Il Direttore Tecnico: *Dott. Ing. Luca Bonanelli*

Il Geologo: NA

PROGETTAZIONE DI: **PIZZAROTTI**
FONDATA NEL 1910

A.T.I.: **idresse engineering** **ROCKSOIL S.p.A.** **VIA**
MANDATARIA MANDATE MANDATE

Il Progettista: **Ing. Fabio Nigrelli**
Ordine degli Ingegneri della Provincia di Palermo n. 3581

Coordinatore per la Sicurezza in fase di Progettazione: **Ing. Giovanni Maria Cepparotti**
Ordine degli Ingegneri della Provincia di Viterbo n. 392

Consulenza specialistica a cura di: NA

Progettista Responsabile Integrazione Prestazioni Specialistiche: **Impresa Pizzarotti & C. S.p.A.**
Ing. Pietro Mazzoli
Ordine degli Ingegneri della Provincia di Viterbo n. 392

Titolo Elaborato: **Asse principale
Corpo Autostradale
Corpo autostradale dal km -2+350 a sp. sud ponte fiume Taro (km 0+450,78)
Profilo longitudinale di progetto - Asse sud - Tav. 6/6**

Data Emissione Progetto: 18/03/2014
Scala: 1000/100

Identif. Elaborato:

NRO IDENTIFICATIVO	CODICE COMMESSA	LOTTO	FASE	ENTE	AUTRTO	CAT. OPERA	NRO OPERA	PARTE OPERA	TPO DOC.	NRO PROG. DOC.	REVISIONE
	RAAA	1	E	I	AP	AT	01	G	PR	012	A

A 18/08/2014 RIEMMISSIONE PROGETTO ESECUTIVO A. ZANELLATO F. NIGRELLI MAZZOLI
Rev. Data Descrizione Revisione Redatto Controllato Approvato