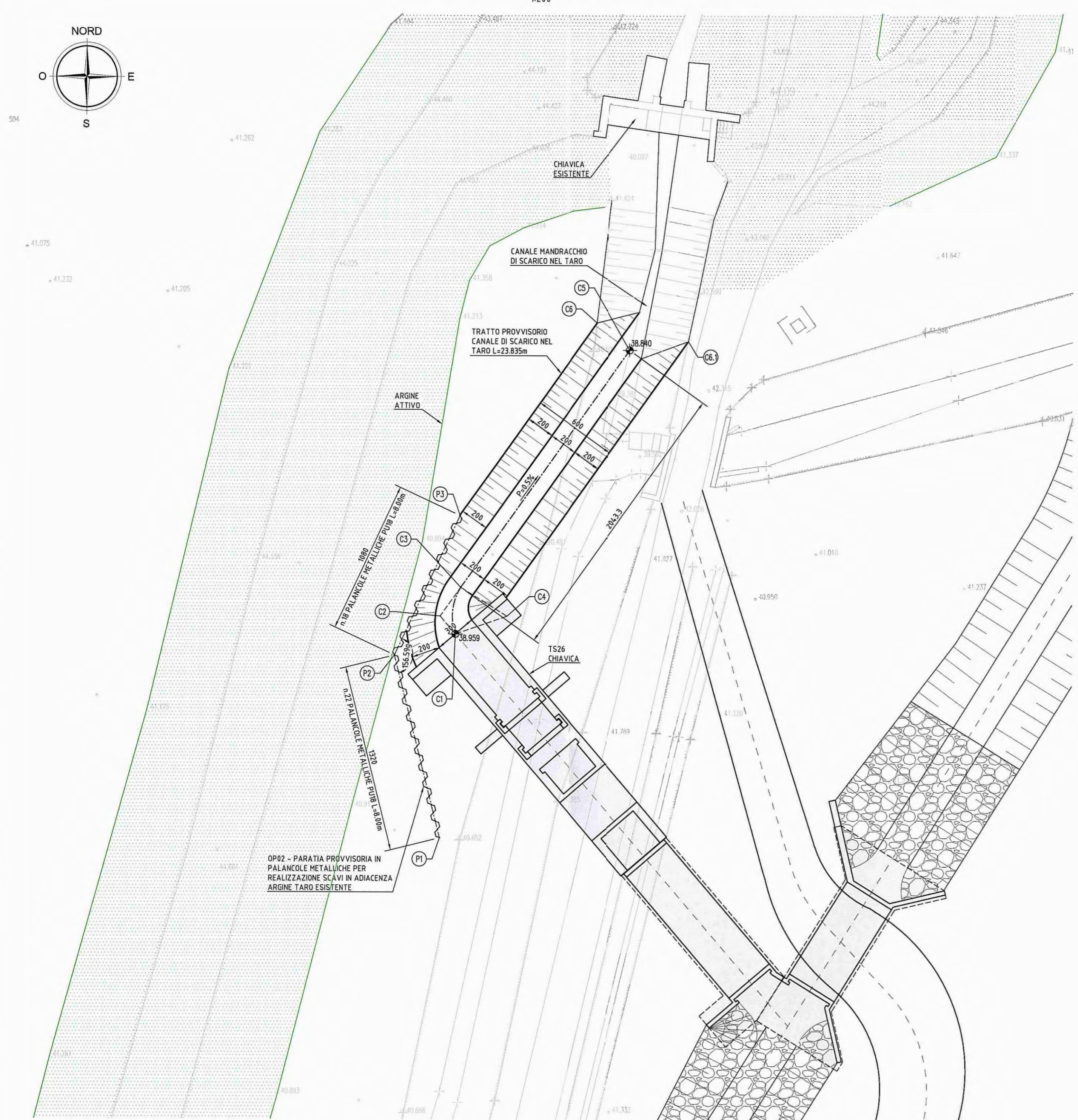
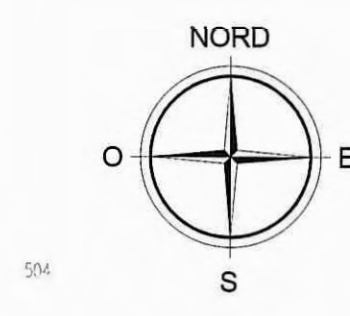


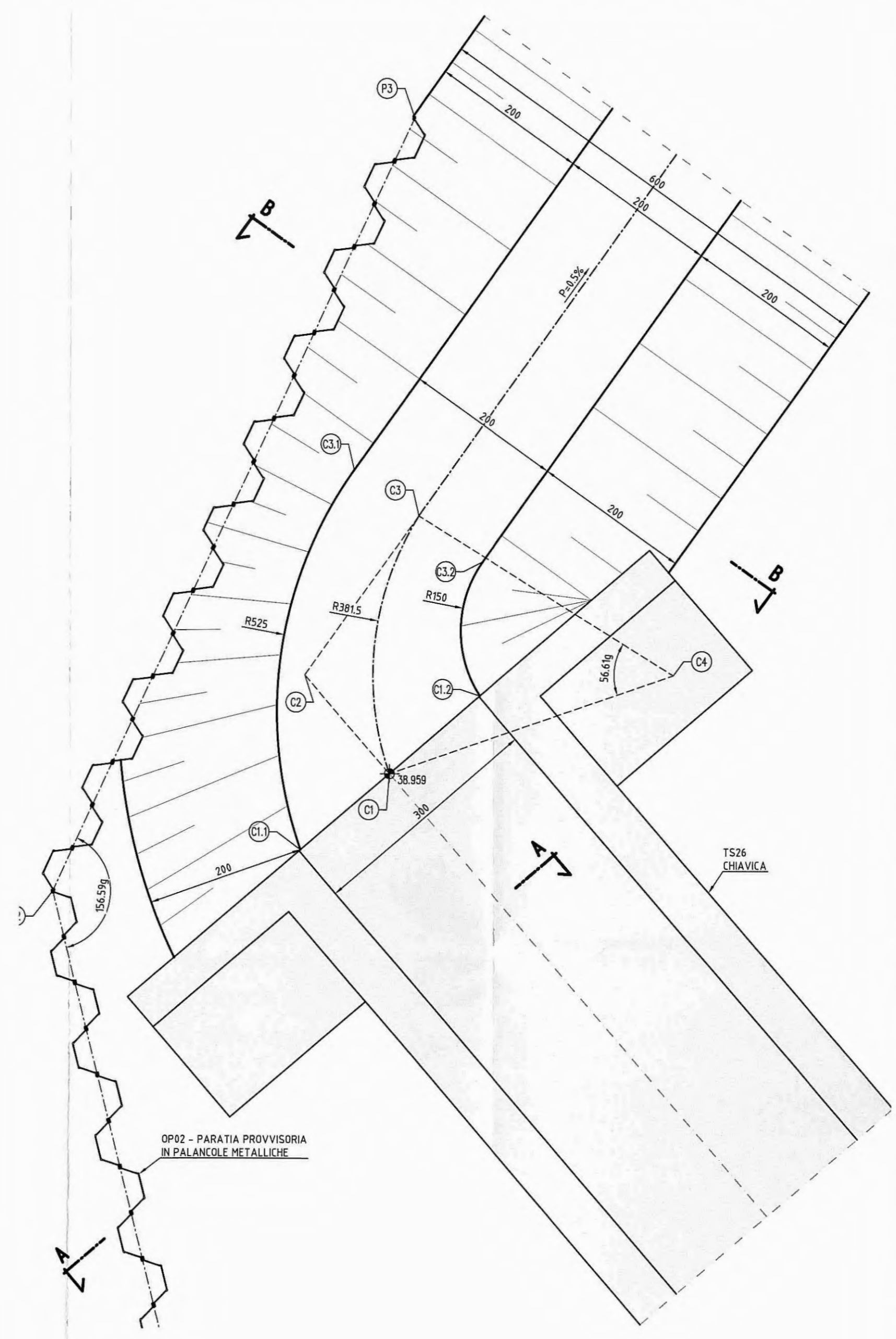
PLANIMETRIA DI TRACCIAMENTO

1:200



DETTAGLIO RACCORDO CANALE ALLA CHIAVICA TS26

1:50



- TUTTE LE MISURE SONO ESPRESSE IN CENTIMETRI SALVO OVE DIVERSAMENTE INDICATO
 - TUTTE LE QUOTE ALTIMETRICHE SONO ESPRESSE IN METRI
 - TUTTE LE COORDINATE SONO ESPRESSE IN METRI
 - TUTTE GLI ANGOLI SONO ESPRESSE IN GRADI CENTESIMALI

PER CALCOLO OP02 - PARATIA PROVVISORIA IN PALANCOLE METALLICHE VEDERE ELABORATO:
 ASSE PRINCIPALE - TOMBINI SCATOLARI - Tombino scatolare ATST - BP - 01 - 300x250cm - Canale OTTO MULINI
 RELAZIONE TECNICA E DI CALCOLO
 CODICE RAAAIEIAPTS26GRE001

DESCRIZIONE DELLA MODIFICA:
 Aggiunto riferimento a relazione calcolo per OOPP

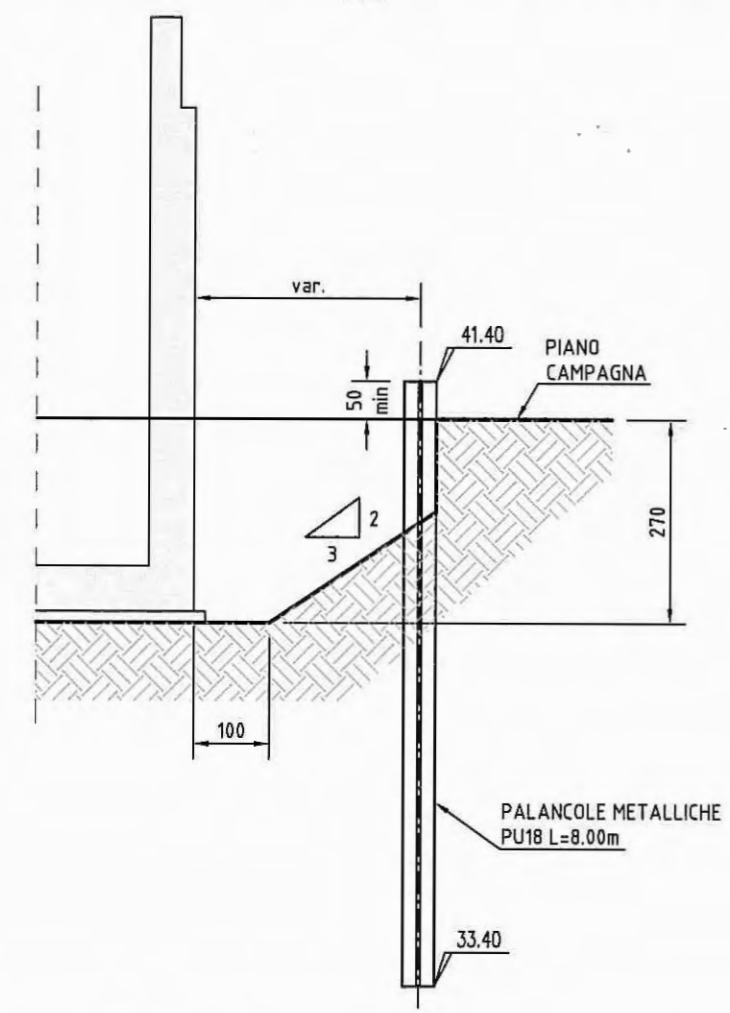
CARATTERISTICHE DEI MATERIALI

- PER CARATTERISTICHE DEI MATERIALI VEDERE ELABORATO:
 ASSE PRINCIPALE - TOMBINI SCATOLARI - TIPOLOGICO TOMBINI
 PRESCRIZIONI MATERIALI E NOTE GENERALI
 CODICE RAAAIEIAPTS00GSP001

- CARATTERISTICHE DEI MATERIALI OPERE PROVVISORIALI:
 PALANCOLE METALLICHE - ACCIAIO S355 GP

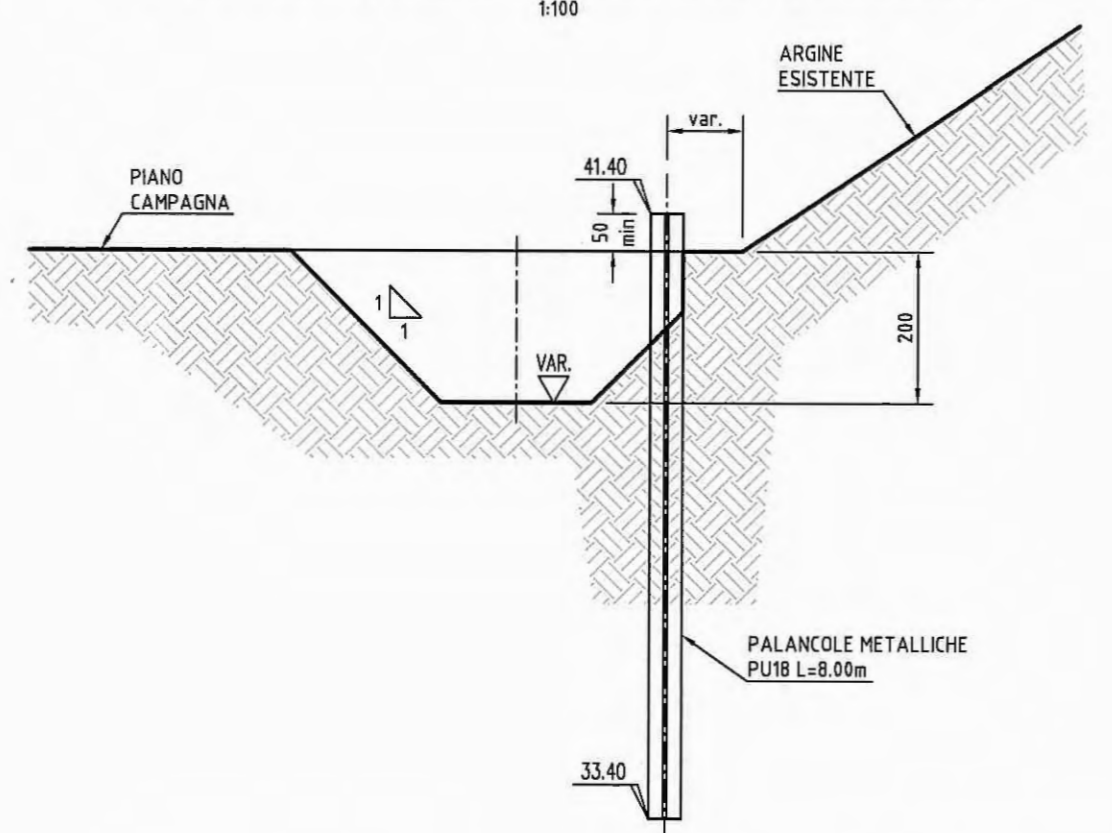
OP02 - SEZIONE A-A (SU CHIAVICA TS26)

1:100



OP02 - SEZIONE B-B (SU CANALE PROVVISORIO)

1:100



CANALE PROVVISORIO

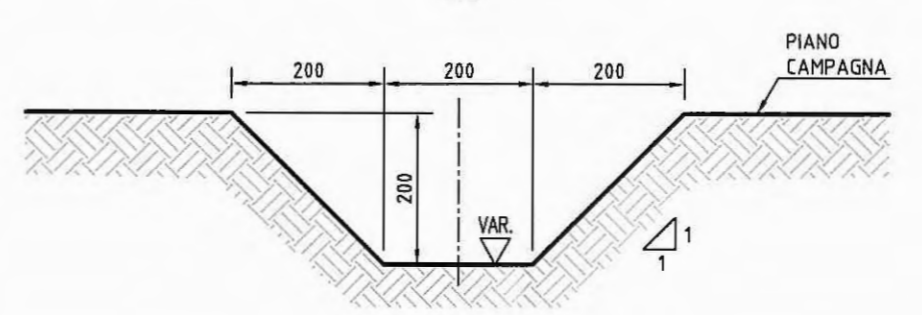
PUNTO	COORDINATE	
	EST	NORD
C1	302980.825	105685.849
C1.1	302979.703	105684.885
C1.2	302981.972	105686.835
C2	302979.753	105687.097
C3	302981.189	105689.111
C3.1	302980.375	105689.692
C3.2	302982.003	105688.531
C4	302984.430	105687.098
C5	302993.051	105705.749
C6	302990.727	105707.657
C6.1	302997.184	105706.377

OP02-PALANCOLE METALLICHE

PUNTO	COORDINATE	
	EST	NORD
P1	302979.775	105671.552
P2	302976.564	105684.355
P3	302981.127	105694.144

SEZIONE TIPO CANALE PROVVISORIO

1:100



Autocamionale della CISA S.p.A.
 Via Camboara 26/A - Frazione Ponte Taro - 43015 NOCETO (PR)

Impresa Esecutrice:
PIZZAROTTI
 FONDATA NEL 1910

AUTOSTRADA DELLA CISA A15
RACCORDO AUTOSTRADALE A15/A22
CORRIDOIO PLURIMODALE TIRRENO-BRENNERO
RACCORDO AUTOSTRADALE FRA L' AUTOSTRADA DELLA CISA-FONTEVIVO (PR)
E L' AUTOSTRADA DEL BRENNERO-NOGAROLE ROCCA (VR). I LOTTO.
 C.U.P. G61B04000060008 C.I.G. 307068161E

PROGETTO ESECUTIVO

AUTOCAMIONALE DELLA CISA S.p.A.
 Il Direttore Tecnico: *[Signature]* Il Responsabile Progetto: *[Signature]* Il Presidente: *[Signature]*

IMPRESA PIZZAROTTI & C. S.p.A.
 Il Direttore Tecnico: *[Signature]*
Il Responsabile Progetto
Dot. Ing. Luca Bondanelli

PROGETTAZIONE DI:
PIZZAROTTI
 FONDATA NEL 1910

A.T.I. idroesse engineering **ROCKSOUL** **VIA**

Il Geologo:
 NA

Il Progettista:
 Ing. Fabio Nigrè
 Ordine degli Ingegneri della Provincia di Palermo, n. 3581

Coordinatore per la Sicurezza in fase di Progettazione:
 Ing. Giovanni Maria Cepparotti
 Ordine degli Ingegneri della Provincia di Viterbo n. 392

Consulenza specialistica a cura di:
 NA

Il Progettista Responsabile Integrale:
IMPRESA PIZZAROTTI & C. S.p.A.
 Ing. Pietro Mazzoli
 Ordine degli Ingegneri della Provincia di Parma n. 821

Titolo Elaborato:
Asse Principale
Sistemazioni idrauliche
Deviazioni canali
Canale OTTO MULINI - Dettagli. Tav. 1/3

Data Emisione Progetto:
 18/03/2014

Scala:
 varie

Identif. Elaborato:

NRO IDENTIFICAZIONE	CODICE COMESSA	LOTTO	FASE	ENTE	AMBITO	CAT. OPERA	NRO OPERA	PRIME OPERA	TIPO DOC.	NRO PROGR. DOC.	REVISIONE
001	RAAA	1	E	II	AP	SI	03	D	PC	001	C

C	30/01/2015	ISTRUTTORIA A15 NOVEMBRE 2014							PASQUALINI	NIGRELLI	MAZZOLI
B	10/12/2014	OSSERVAZIONI CONSORZIO DI BONIFICA PARMENSE prot. n°787 del 04 dic. 2014							BORACCI	NIGRELLI	MAZZOLI
A	08/08/2014	RIEMMISSIONE PROGETTO ESECUTIVO							PASQUALINI	NIGRELLI	MAZZOLI
Rev.	Data	DESCRIZIONE REVISIONE							Redatto	Controllato	Approvato