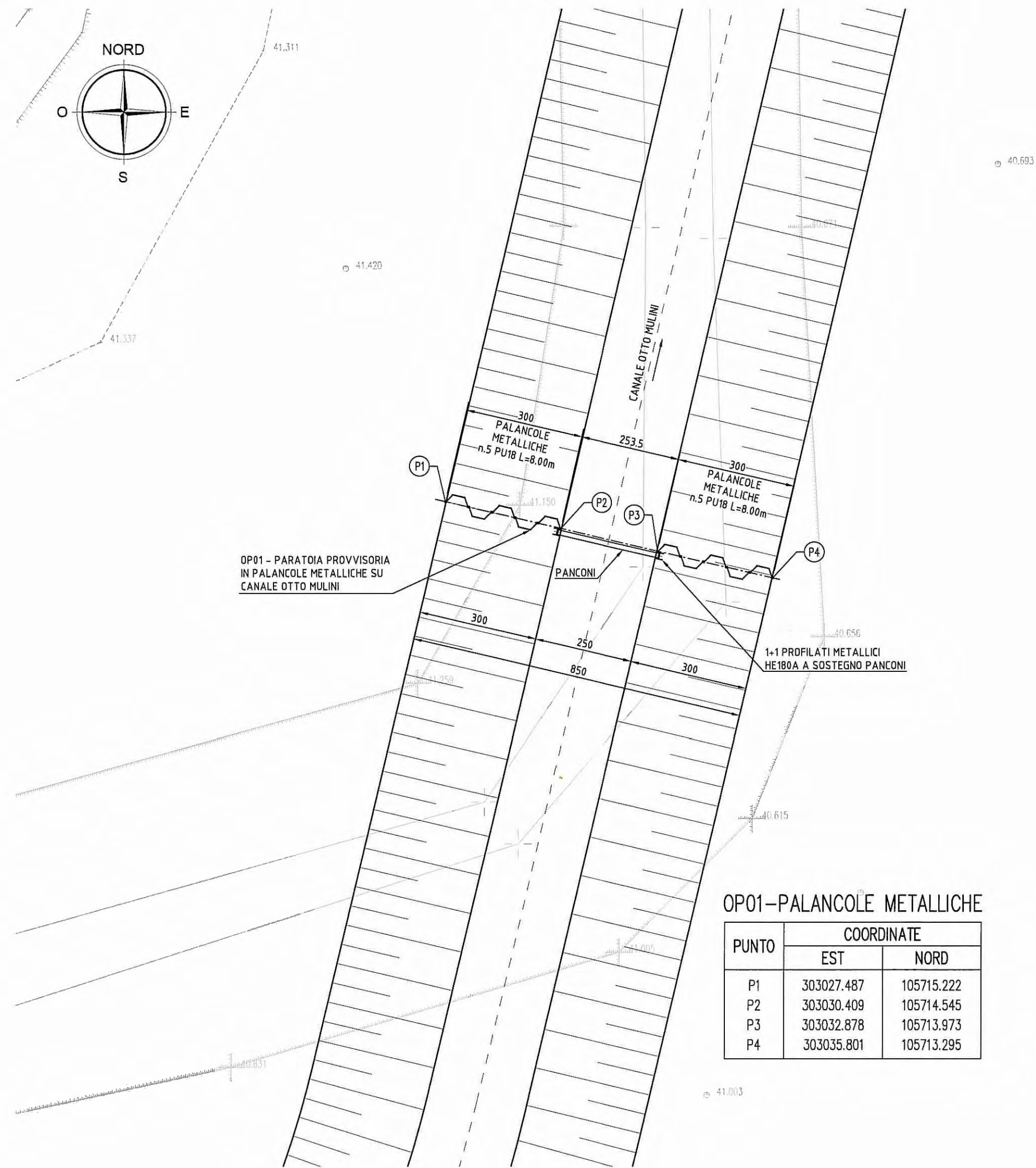


OP01 - PARATOIA PROVVISORIA IN PALANCOLE METALLICHE SU CANALE OTTOMULINI

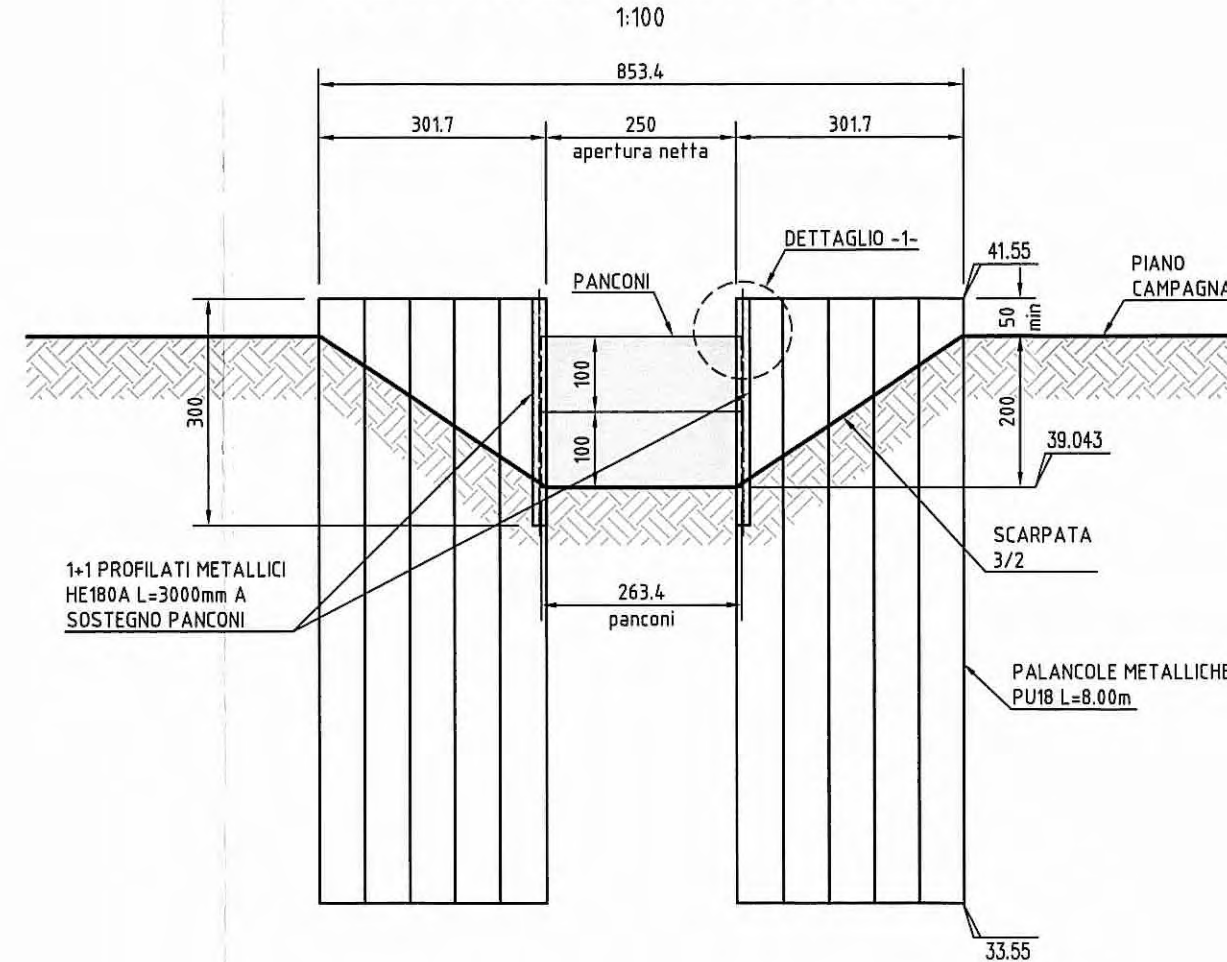
PLANIMETRIA DI TRACCIAMENTO
1:100



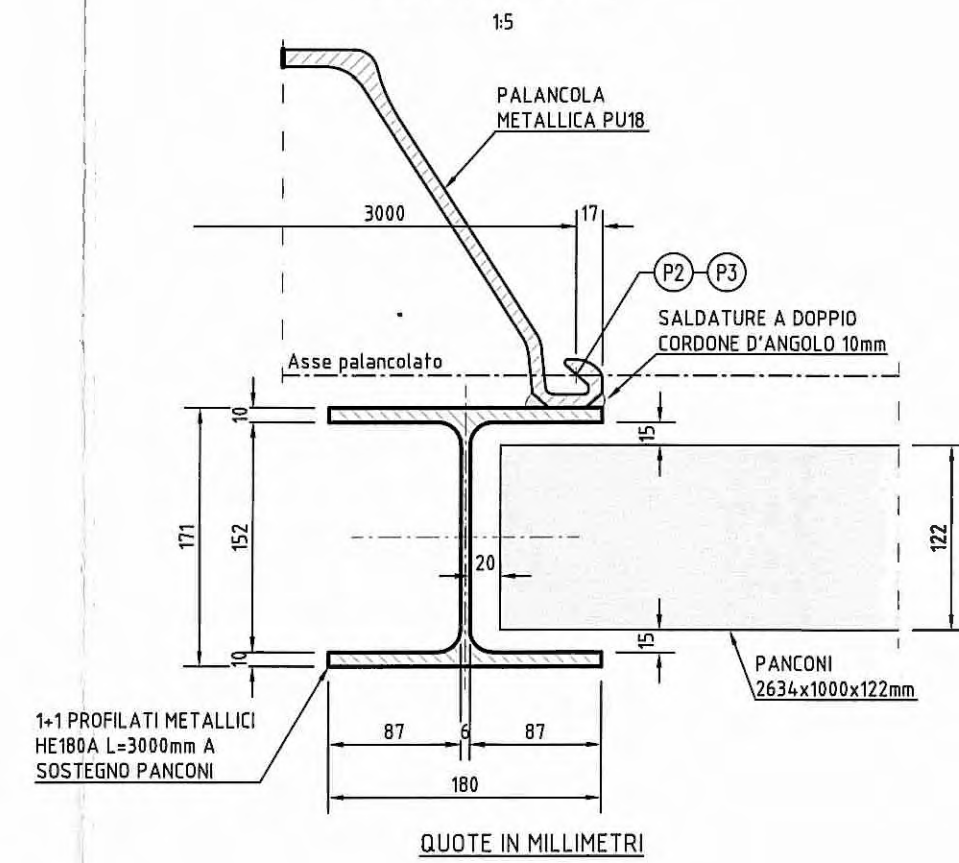
OP01-PALANCOLE METALLICHE

PUNTO	COORDINATE	
	EST	NORD
P1	303027.487	105715.222
P2	303030.409	105714.545
P3	303032.878	105713.973
P4	303035.801	105713.295

VISTA FRONTALE PARATOIA
1:100



DETTAGLIO -1-
15



NOTE GENERALI

- TUTTE LE MISURE SONO ESPRESSE IN CENTIMETRI SALVO DVE diversamente INDICATO
- TUTTE LE QUOTE ALTIMETRICHE SONO ESPRESSE IN METRI
- TUTTE LE COORDINATE SONO ESPRESSE IN METRI
- TUTTE GLI ANGOLI SONO ESPRESSE IN GRADI CENTESIMALI

CARATTERISTICHE DEI MATERIALI

- PER CARATTERISTICHE DEI MATERIALI VEDERE ELABORATO :
ASSE PRINCIPALE - TOMBINI SCATOLARI - TIPOLOGICO TOMBINI
PRESCRIZIONI MATERIALI E NOTE GENERALI
CODICE : RAAAIEIAPTS00GSP001
- CARATTERISTICHE DEI MATERIALI OPERE PROVVISORIALI :
PALANCOLE METALLICHE : ACCIAIO S355 GP
CARPENTERIA METALLICA : ACCIAIO S275

Comittente:
AUTOCAMIONALE DELLA CISA S.p.A.
Via Cambara 26/A - Frazione Ponte Taro - 43015 NOCETO (PR)

Impresa Esecutrice:
PIZZAROTTI
FONDATA NEL 1910

AUTOSTRADA DELLA CISA A15
RACCORDO AUTOSTRADALE A15/A22
CORRIDOIO PLURIMODALE TIRRENO-BRENNERO
RACCORDO AUTOSTRADALE FRA L' AUTOSTRADA DELLA CISA-FONTEVIVO (PR)
E L' AUTOSTRADA DEL BRENNERO-NOGAROLE ROCCA (VR). I LOTTO.

C.U.P. G61B0400060008 C.I.G. 307068161E

PROGETTO ESECUTIVO

AUTOCAMIONALE DELLA CISA S.p.A.
Il Direttore TIBRE: _____ Il Responsabile del Progettamento: _____ Il Presidente: _____

IMPRESA PIZZAROTTI & C. S.p.A.
Il Direttore Tecnico: _____
IMPRESA PIZZAROTTI & C. S.p.A.
Il Responsabile del Progetto
Dot. Ing. Luca Bondanelli

PROGETTAZIONE DI:
PIZZAROTTI
FONDATA NEL 1910

A.T.I.: **idroesse engineering** **ROCKSOIL S.p.A.** **VIA ASSOCIATI S.R.L.**

Consulenza specialistica a cura di:
NA

Titolo Elaborato:
**Asse Principale
Sistemazioni idrauliche
Deviazioni canali
Canale OTTO MULINI - Dettagli. Tav. 2/3**

Identif. Elaborato:
N.RO IDENTIFICATIVO: [] []
CODICE COMMESSA: **RAAA**
LOTTO: **1**
FASE: **E**
ENTE: **I**
AMBITO: **AP**
CAT. OPERA: **SI**
N.RO OPERA: **03**
PARTE OPERA: **D**
TIPO DOC.: **PC**
N.RO PROG. DOC.: **002**
REVISIONE: **A**

Rev.	Data	DESCRIZIONE REVISIONE	Redatto	Controllato	Approvato
A	06/08/2014	RIEMMISSIONE PROGETTO ESECUTIVO	PASQUALINI	NIGRELLI	MAZZOLI