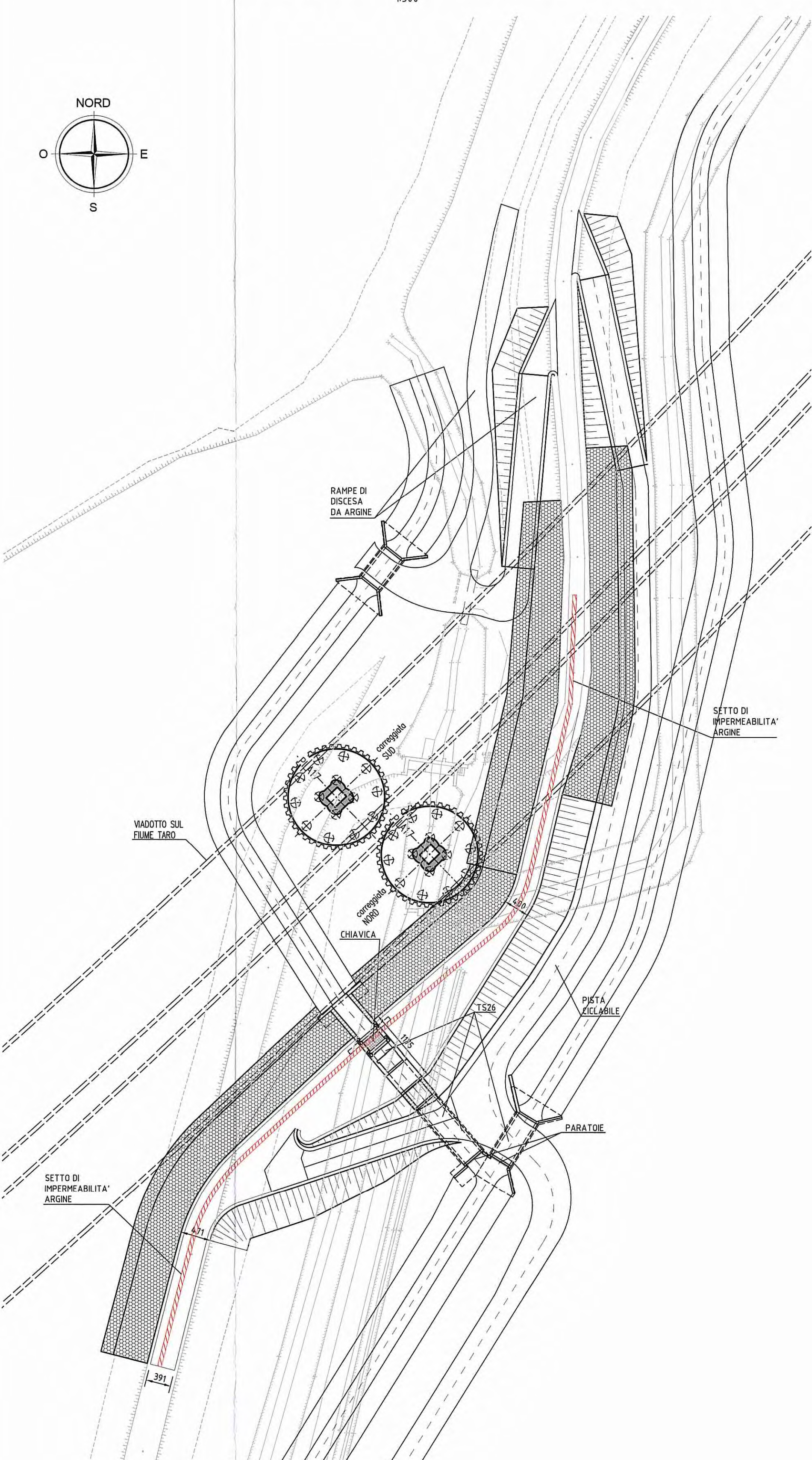
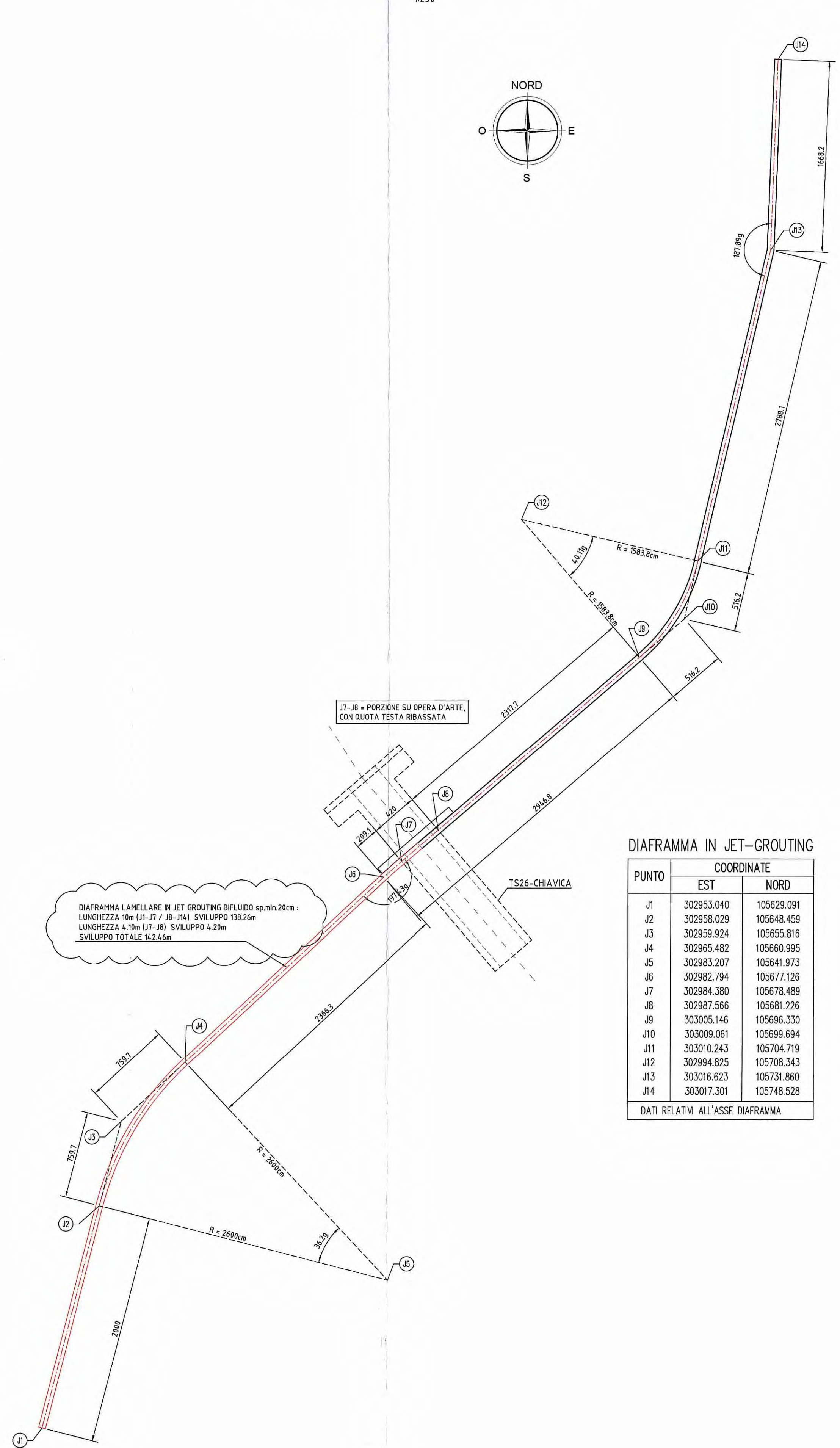


**SETTO IMPERMEABILITA' ARGINE**

**PLANIMETRIA DI INQUADRAMENTO**  
1:500



**PLANIMETRIA DI TRACCIAMENTO**  
1:250

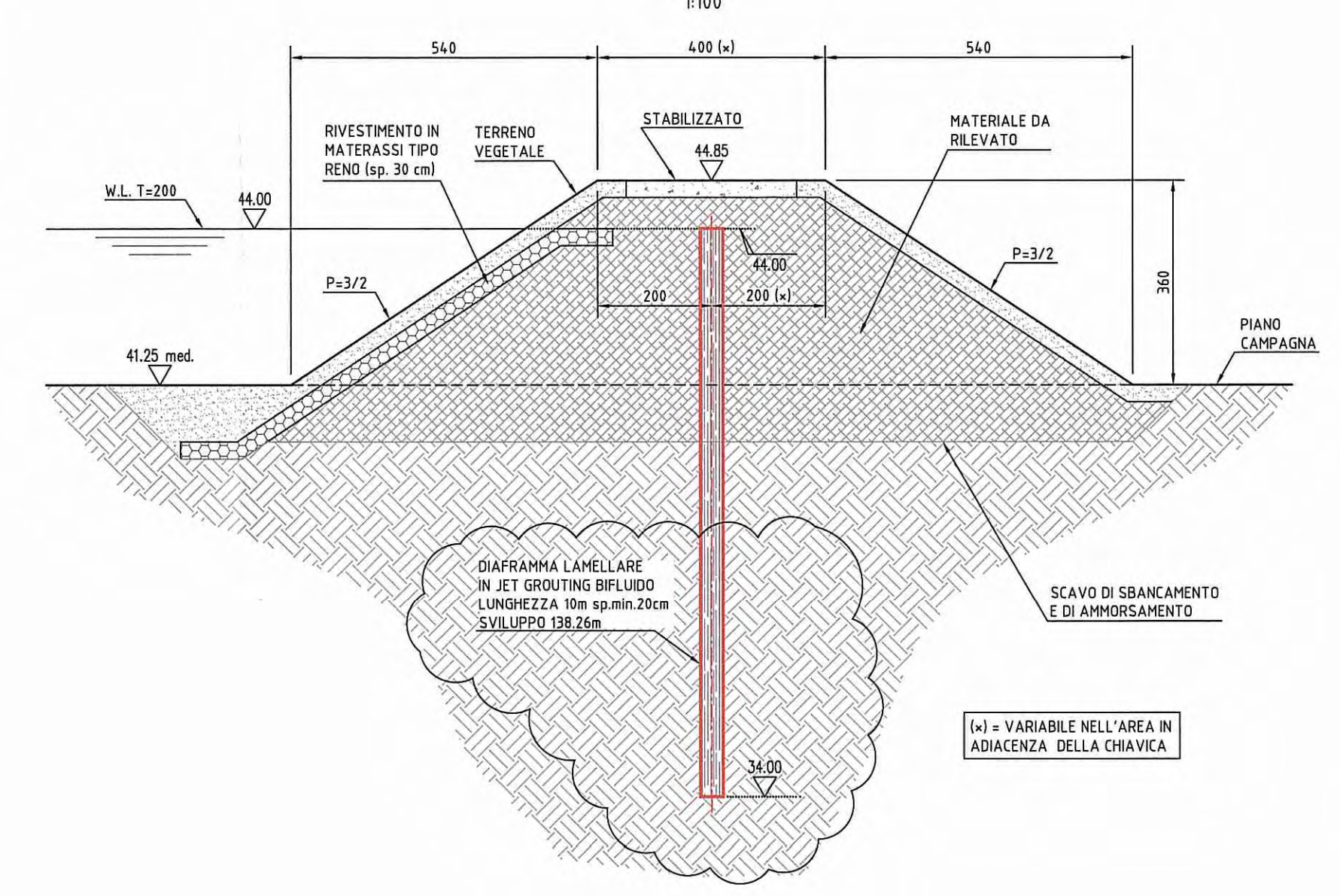


**DIAFRAMMA IN JET-GROUTING**

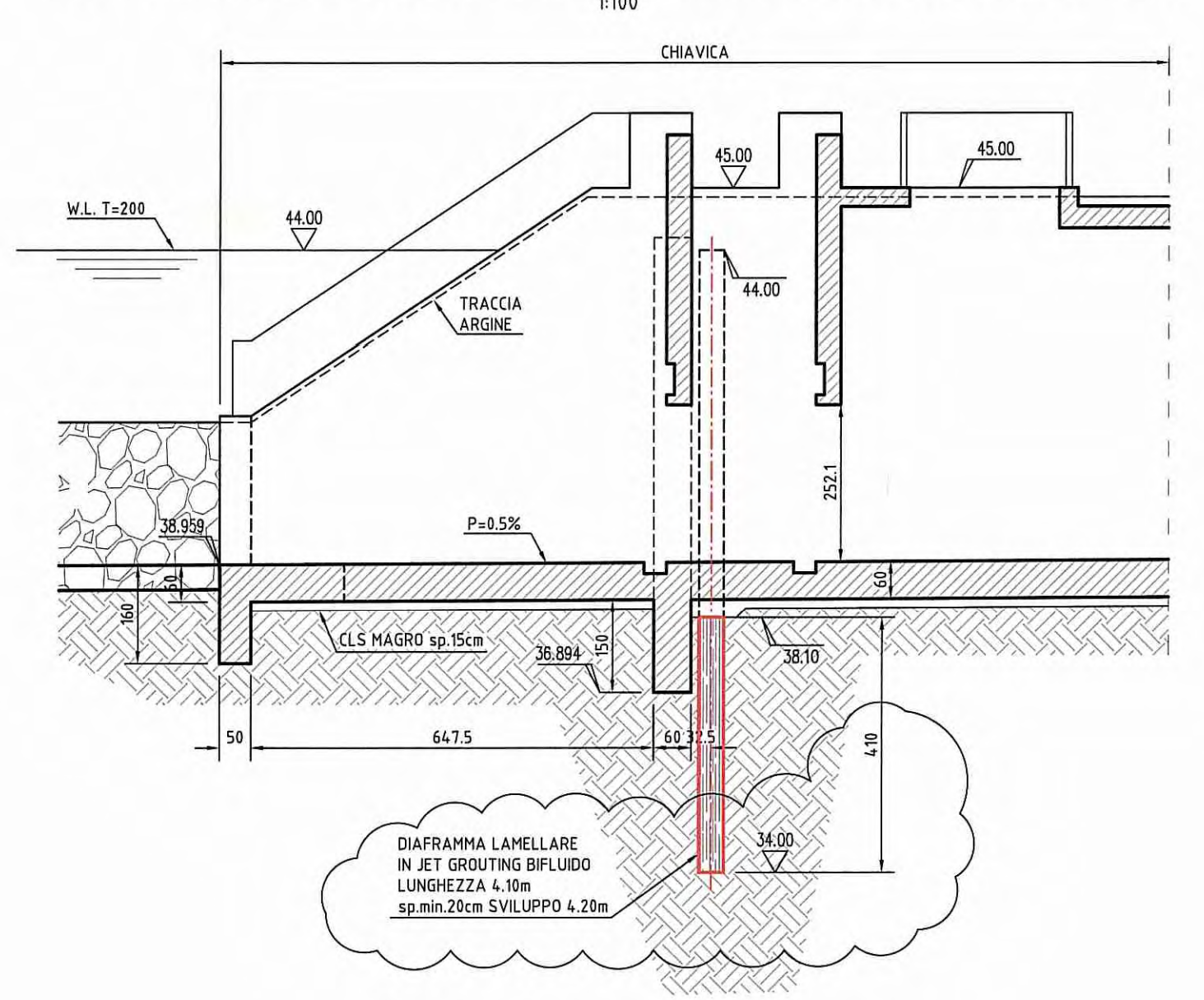
PUNTO	COORDINATE	
	EST	NORD
J1	302953.040	105629.091
J2	302958.029	105648.459
J3	302959.924	105655.816
J4	302965.482	105660.995
J5	302983.207	105641.973
J6	302982.794	105677.126
J7	302984.380	105678.489
J8	302987.566	105681.226
J9	303005.146	105696.330
J10	303009.061	105699.694
J11	303010.243	105704.719
J12	302994.825	105708.343
J13	303016.623	105731.860
J14	303017.301	105748.528

DATI RELATIVI ALL'ASSE DIAFRAMMA

**SETTO IMPERMEABILITA' ARGINE : SEZIONE TIPICA**  
1:100



**SETTO IMPERMEABILITA' ARGINE : SEZIONE SU CHIAVICA TS26**  
1:100



**NOTE GENERALI**

- TUTTE LE MISURE SONO ESPRESSE IN CENTIMETRI SALVO OVE DIVERSAMENTE INDICATO
- TUTTE LE QUOTE ALTIMETRICHE SONO ESPRESSE IN METRI
- TUTTE LE COORDINATE SONO ESPRESSE IN METRI
- TUTTE GLI ANGOLI SONO ESPRESSE IN GRADI CENTESIMALI

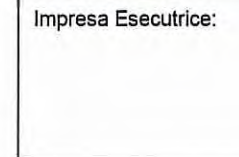
DESCRIZIONE DELLA MODIFICA:  
Spessore e lunghezza jet grouting lamellare (setto impermeabilita' arginale)

**CARATTERISTICHE DEI MATERIALI**

- PER CARATTERISTICHE DEI MATERIALI VEDERE ELABORATO :  
ASSE PRINCIPALE - TOMBINI SCATOLARI - TIPOLOGICO TOMBINI  
PRESCRIZIONI MATERIALI E NOTE GENERALI  
CODICE : RAAAEIAPT500GSP001
- CARATTERISTICHE DEI MATERIALI OPERE PROVISIONALI :  
PALANCOLE METALLICHE : ACCIAIO S355 GP  
CARPENTERIA METALLICA : ACCIAIO S275



**AUTOCAMIONALE DELLA CISA S.p.A.**  
Via Camboara 26/A - Frazione Ponte Taro - 43015 NOCETO (PR)



**AUTOSTRADA DELLA CISA A15  
RACCORDO AUTOSTRADALE A15/A22  
CORRIDOIO PLURIMODALE TIRRENO-BRENNERO  
RACCORDO AUTOSTRADALE FRA L'AUTOSTRADA DELLA CISA-FONTEVIVO (PR)  
E L'AUTOSTRADA DEL BRENNERO-NOGAROLE ROCCA (VR), I LOTTO.**  
C.U.P. G61B04000060008 C.I.G. 307068161E

**PROGETTO ESECUTIVO**

AUTOCAMIONALE DELLA CISA S.p.A.  
Il Direttore TIBRE: \_\_\_\_\_ Il Responsabile dell'Impedimento: \_\_\_\_\_ Il Presidente: \_\_\_\_\_

IMPRESA PIZZAROTTI & C. S.p.A.  
Il Direttore Tecnico: **RESA PIZZAROTTI & C. S.p.A.**  
**Il Responsabile di Progetto**  
**Dot. Ing. Luca Bondanelli**

PROGETTAZIONE DI: **PIZZAROTTI**  
FONDATA NEL 1910  
Il Geologo: NA  
Il Progettista: **Ing. Fabio Nigrelli**  
Ordine degli Ingegneri della Provincia di Palermo n. 3581  
A.T.: **idroesse engineering**, **ROCKSOIL S.p.A.**, **VIA**  
MANDATARIA, MANDANTE, MANDANTE S.p.A.  
Coordinatore per la Sicurezza in fase di Progettazione:  
**Ing. Giovanni Maria Cepparotti**  
Ordine degli Ingegneri della Provincia di Viterbo n. 392

Consulenza specialistica a cura di:  
NA  
Progettista Responsabile **Ing. Pietro MAZZOLI**  
Impresa Pizzarotti & C. S.p.A.  
**ING. PIETRO MAZZOLI**  
ISCRITTO ORDINE INGEGNERI DELLA PROVINCIA DI PALERMO n. 821

Titolo Elaborato: **Asse Principale Sistemazioni idrauliche Deviazioni canali Canale OTTO MULINI - Dettagli. Tav. 3/3**  
Data Emissione Progetto: 18/03/2014  
Scala: varie

NUM. IDENTIFICATIVO	CODICE COMESSE	LIVELLO	FASE	ENTE	AMBITO	CAL. OPERA	NUM. OPERA	PARTE OPERA	TPO DOC.	NUM. PROPR. DOC.	REVISIONE
1	RAAA	1	E	1	AP	SI	03	D	PC	003	C

Rev.	Data	DESCRIZIONE REVISIONE	Redatto	Controlato	Approvato
C	30/01/2015	ISTRUTTORIA A 15 NOVEMBRE 2014	PASQUALINI	NIGRELLI	MAZZOLI
B	10/12/2014	OSSERVAZIONI CONSORZIO DI BONIFICA PARMESESE prot. n°7978 del 04 dic. 2014	BONACCIO	NIGRELLI	MAZZOLI
A	06/06/2014	REMISSIONE PROGETTO ESECUTIVO	PASQUALINI	NIGRELLI	MAZZOLI