

COLORAZIONI PIANO PARTICELLARE DI RAFRONTO

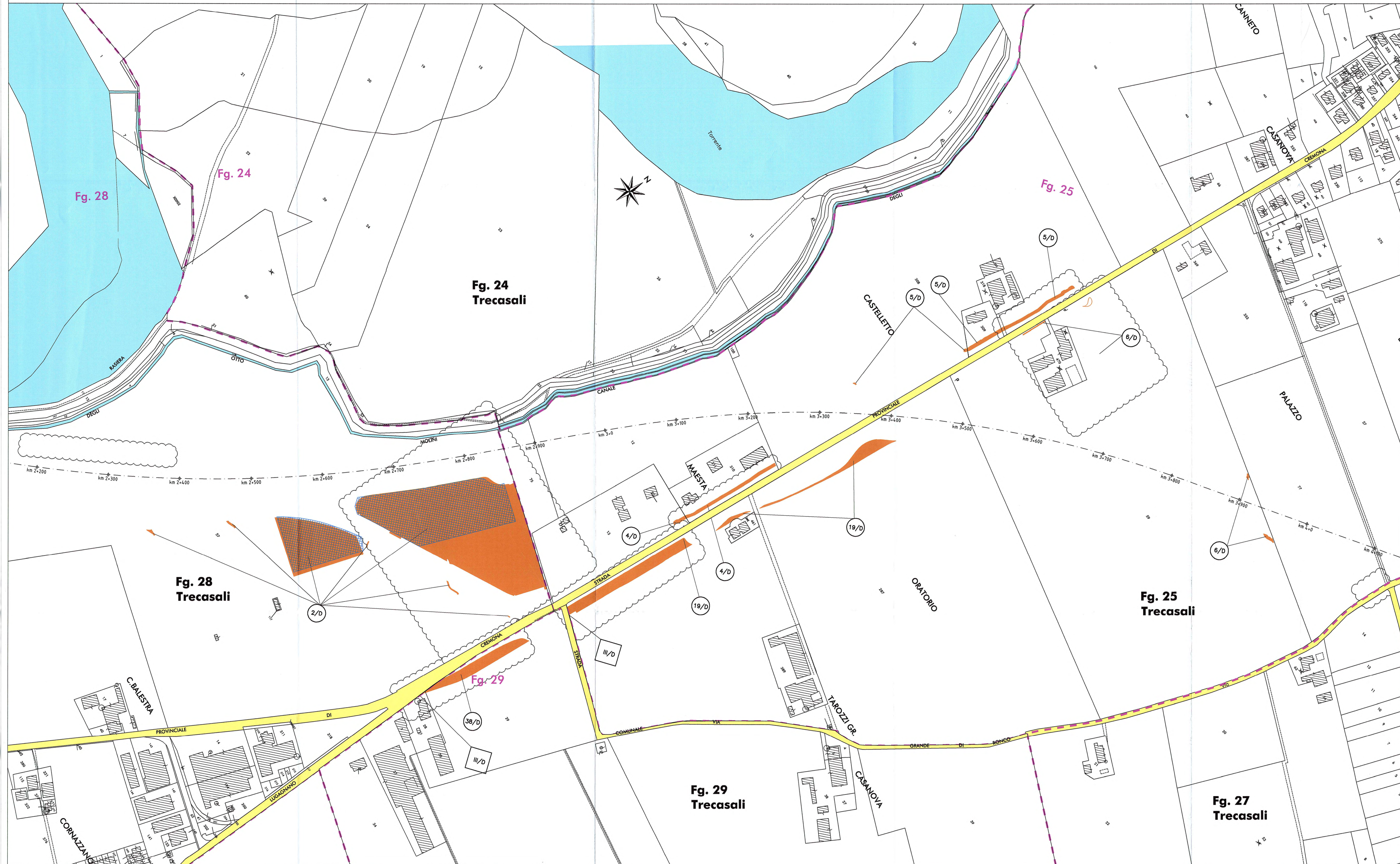
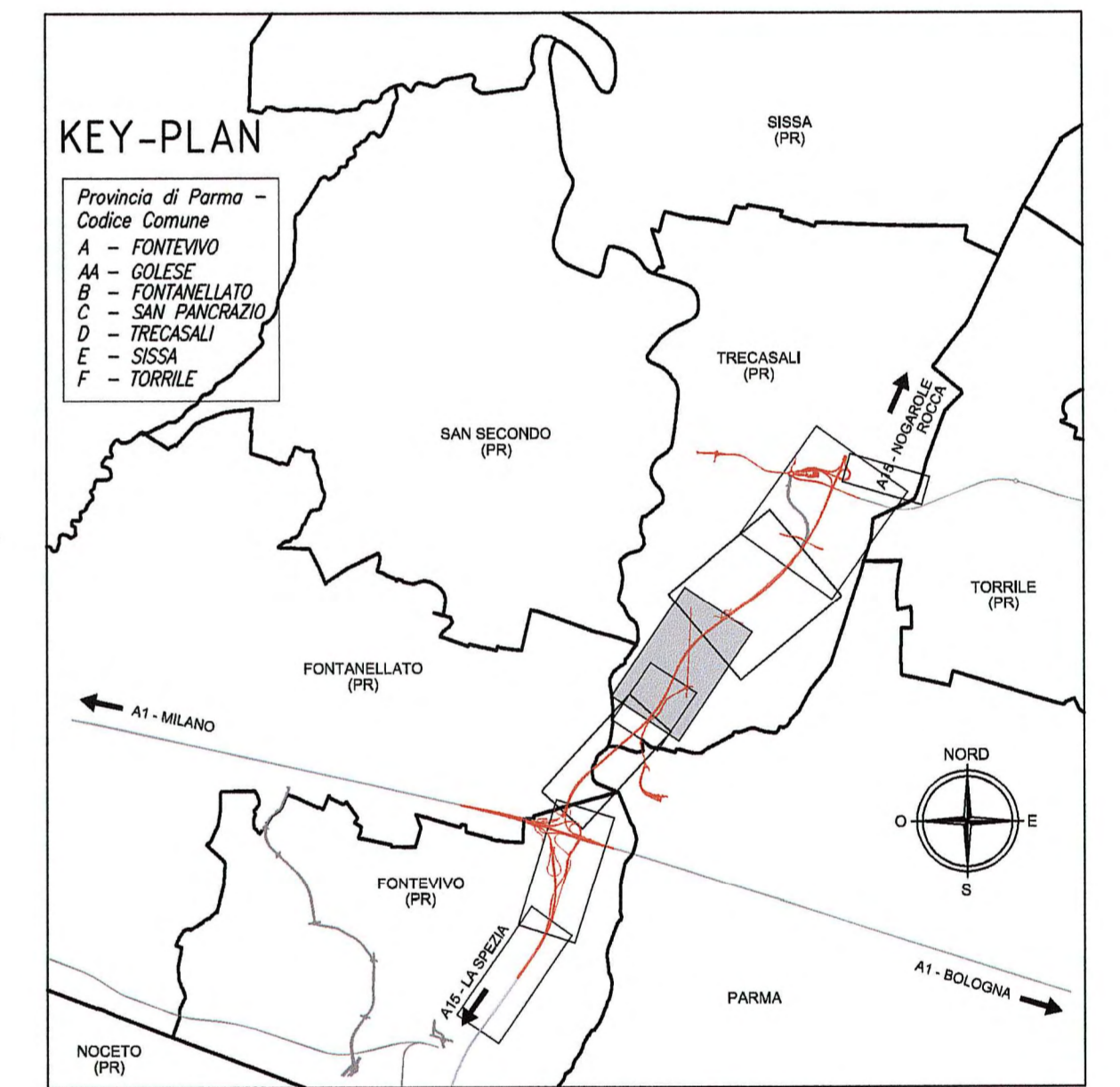
- AREE VARIATE IN AGGIUNTA IN P.E.
- GIALLO - per le strade pubbliche
- AREE VARIATE IN DETRAZIONE IN P.E.
- CIANO - per i corsi d'acqua
- AREE GIÀ CENSITE IN P.D.

LEGENDA

- CONFINI DI FOGLIO
- CONFINI DI COMUNE
- CONFINI DI PROVINCIA
- CONFINI DI REGIONE
- 10/D NUMERO DI PIANO/Codice Comune (per i beni immobili alienabili oggetto di occupazione temporanea)
- II/D NUMERO DI PIANO/Codice Comune (per i beni immobili non alienabili oggetto di occupazione temporanea)
- ASSE AUTOSTRADALE (CARR.NORD) con progressiva KM

NR. PER ALTRE PARTI PROGETTUALI VEDERE RAFFRONTO SU ELABORATI SPECIFICI

DESCRIZIONE DELLA MODIFICA:
Modifiche per recepimento richieste istruttoria A15 ed a seguito di cambiamenti progettuali.



Contributor:

AUTOCAMIONALE DELLA CISA S.p.A.
 Via Camboara 26/A - Frazione Ponte Taro - 43015 NOCETO (PR)

Impresa Esecutrice:

PIZZAROTTI
 FONDATA NEL 1910

PROGETTO ESECUTIVO
 AUTOSTRADA DELLA CISA A15
 RACCORDO AUTOSTRADALE A15/A22
 CORRIDOIO PLURIMODALE TIRRENO-BRENNERO
 RACCORDO AUTOSTRADALE FRA L'AUTOSTRADA DELLA CISA-FONTEVIVO (PR)
 E L'AUTOSTRADA DEL BRENNERO-NOGAROLE ROCCA (VR), I. LOTTO.
 C.U.P. G6180400060008 C.I.G. 307068161E

PROGETTAZIONE DI:
 Impresa PIZZAROTTI & C. S.p.A.
 Il Direttore Tecnico: **Ing. Fabio Nigrelli**
 Il Responsabile di Progetto: **Dot. Ing. Luca Bandanelli**

PROGETTO:
 Ing. Giovanni Maria Cepparotti
 Ordine degli Ingegneri della Provincia di Vittorio Veneto n. 392

CONSULENZA SPECIALISTICA A CURA DI:
 Impresa PIZZAROTTI & C. S.p.A.
 Ing. Pietro Mazzoli
 Ordine degli Ingegneri della Provincia di Parma n. 3581

Titolo Elaborato:
 Asse principale
 Espropri
 Espropri da s.p. nord ponte fiume Taro (km 24371,62) al casello di Treccasali (km 7+150)
 Piano particellare d'esproprio di raffronto PE/PD cantierizzazione - Tav. 1/3
 Data Estimazione Progetto: 18/03/2014
 Scala: 1:2'000

NO. EMISSIONE	DATA	DESCRIZIONE	STATO	PROV.	COM.	FOG.	FOG. DET.	FOG. DET. DET.	FOG. DET. DET. DET.	FOG. DET. DET. DET. DET.	FOG. DET. DET. DET. DET. DET.	FOG. DET. DET. DET. DET. DET. DET.
1	2012/2013	Struttura A15 e modifica a seguito cambiamenti progettuali	RAAA	PR	ES	03	03	03	03	03	03	03
2	2013/2014	Modifica a seguito cambiamenti progettuali	RAAA	PR	ES	03	03	03	03	03	03	03
3	24/07/2014	PROGETTO ESECUTIVO	RAAA	PR	ES	03	03	03	03	03	03	03