

SEZIONE "A-A" - scala 1:50
PIANTA PARETE INTERNA

SEZIONE "B-B" - scala 1:50
PIANTA PARETE ESTERNA

GALLERIA ARTIFICIALE TRATTA IN DIAFRAMMI

GALLERIA ARTIFICIALE TRATTA IN DIAFRAMMI

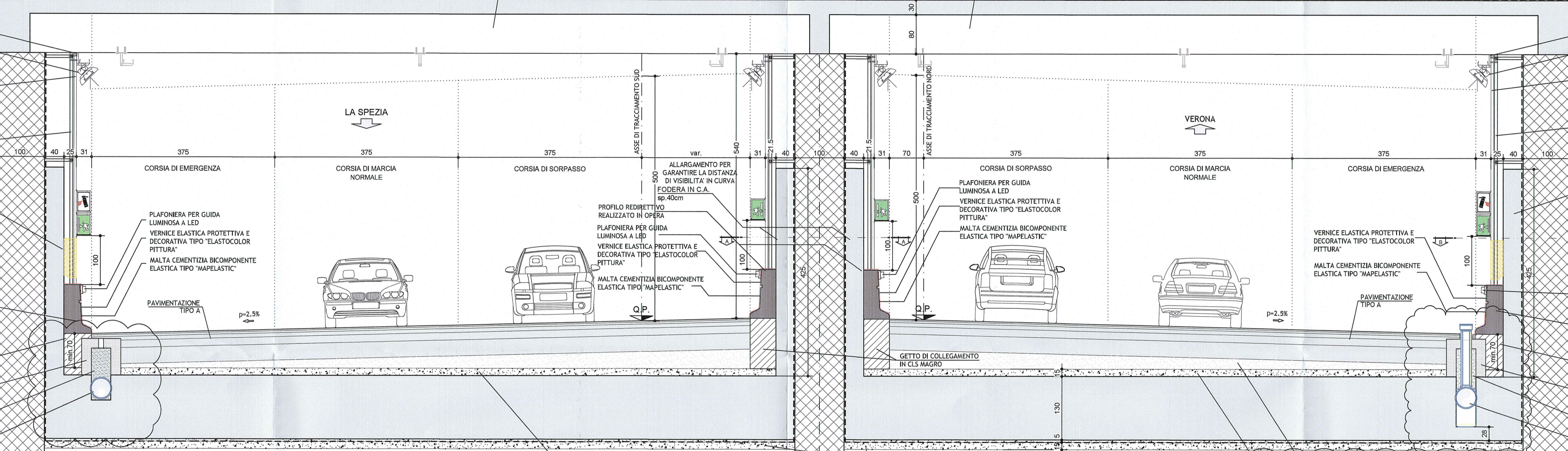
GALLERIA ARTIFICIALE TRATTA A SCATOLARE NORD (CONCIO 11)

GALLERIA ARTIFICIALE TRATTA A SCATOLARE NORD (CONCIO 11)

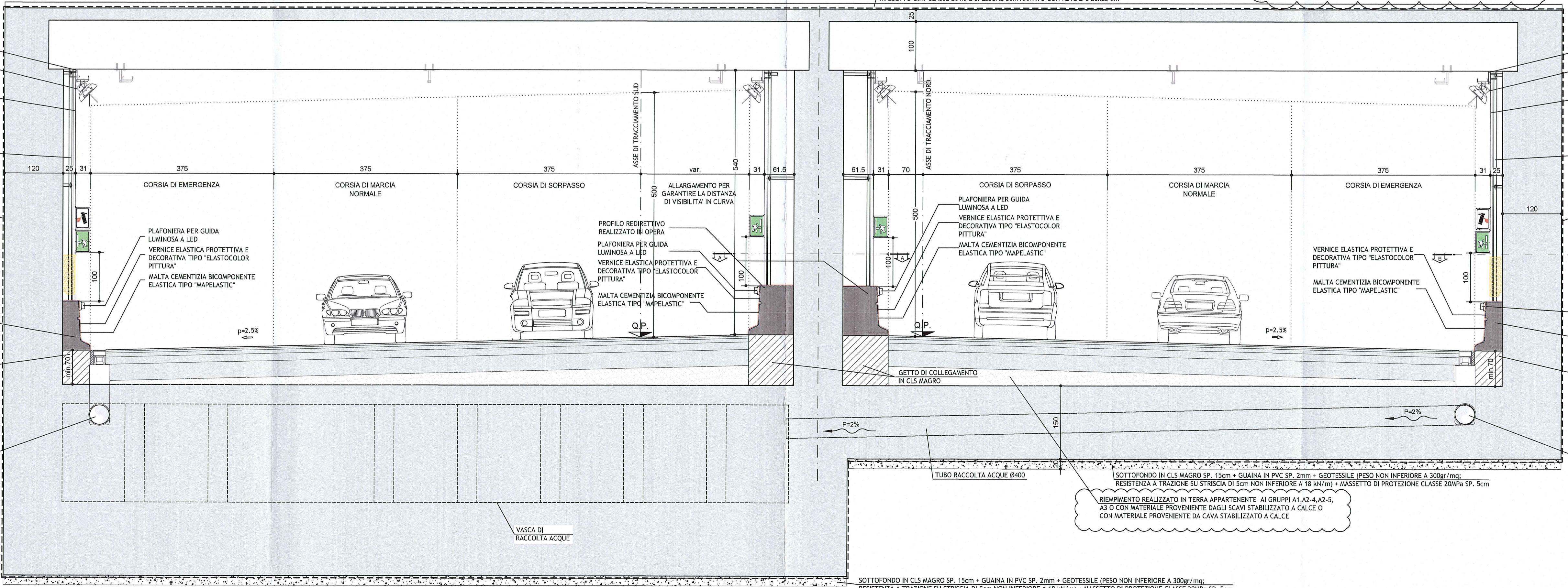
CARREGGIATA SUD DI PROGETTO

CARREGGIATA NORD DI PROGETTO

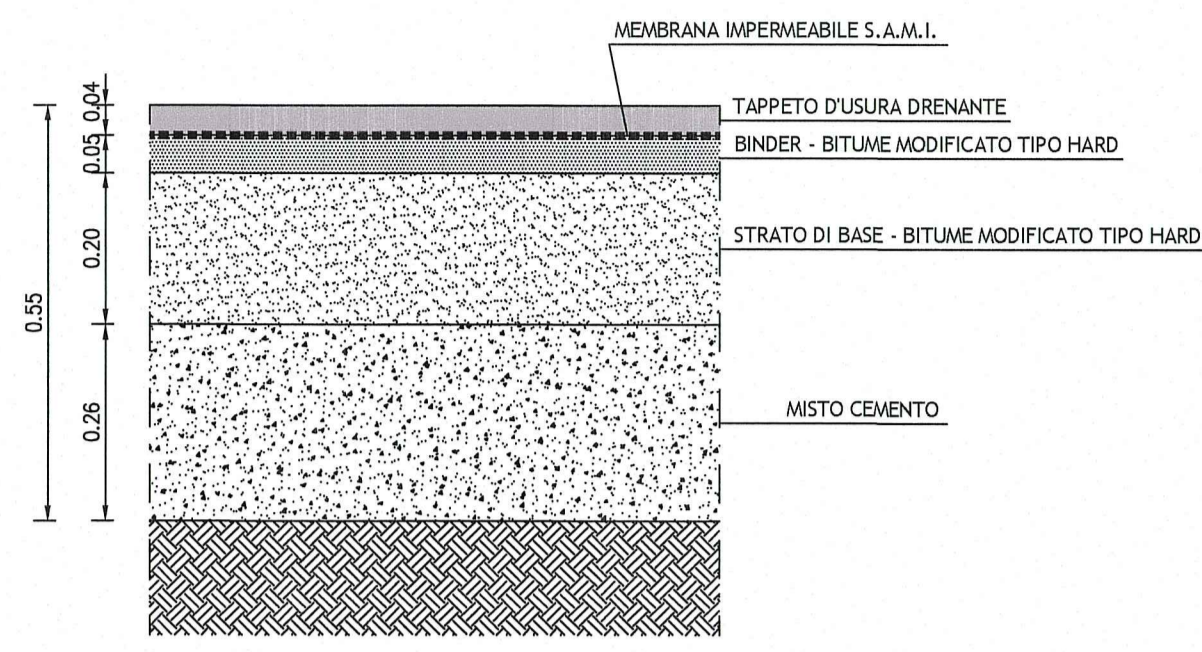
galleria artificiale sezione a diaframmi
scala 1:50



galleria artificiale sezione scatolare nord (concio 11)
scala 1:50



Pacchetto corpo autostradale
scala 1:10
PAVIMENTAZIONE TIPO "A"



NOTA BENE
- PER LE CARATTERISTICHE DEI MATERIALI STRUTTURALI SI RIMANDA ALL'ELABORATO SPECIFICO: RAAA1ERAPGA01GSP001

DESCRIZIONE DELLA MODIFICA
MODIFICA PAVIMENTAZIONE, IDRAULICA E DETTAGLI

Comittente: **AUTOCAMIONALE DELLA CISA S.p.A.**
Via Cambara 26/A - Frazione Ponte Taro - 43015 NOCETO (PR)

Impresa Esecutrice: **PIZZAROTTI**
FONDATA NEL 1910

**AUTOSTRADA DELLA CISA A15
RACCORDO AUTOSTRADALE A15/A22
CORRIDOIO PLURIMODALE TIRRENO-BRENNERO
RACCORDO AUTOSTRADALE FRA L'AUTOSTRADA DELLA CISA-FONTEVIVO (PR)
E L'AUTOSTRADA DEL BRENNERO-NOGAROLE ROCCA (VR). I LOTTO.**
C.U.P. G6180400060008 C.I.G. 307068161E

PROGETTO ESECUTIVO

AUTOCAMIONALE DELLA CISA S.p.A.
Il Direttore TIBRE: *[Signature]* Il Responsabile del Procedimento: *[Signature]* Il Presidente: *[Signature]*

IMPRESA PIZZAROTTI & C. S.p.A.
Il Direttore Tecnico: *[Signature]* **PIZZAROTTI & C. S.p.A.**
Via S. Agostino 10 - 43015 Noceto (PR)
Dott. *[Signature]* **PIZZAROTTI**
FONDATA NEL 1910

Il Geologo: NA

PROGETTAZIONE DI: **PIZZAROTTI**
FONDATA NEL 1910

Il Progettista: **GIOVANNA CASSANI**
ORDINE INGEGNERI DI MILANO
Dott. Ing. Giovanna Cassani
Ordine degli Ingegneri della Provincia di Milano n.206/1998

Coordinatore per la Sicurezza in fase di Progettazione: *[Signature]*

A.T.I.: **idroesse engineering** **ROCKSOIL** **VIA**
MANDATARIA MARCONTE MARCONTE S.R.L.

Ing. Giovanni Maria Cepparotti
Ordine degli Ingegneri della Provincia di Viterbo n. 392

Consulenza specialistica a cura di: **PIZZAROTTI**
Ing. Pietro Mazzoli
INGEGNERI PARMA n.821
Progettata Responsabile Integrale: *[Signature]* **PIZZAROTTI**
Impresa Pizzarotti & C. S.p.A.
Ing. Pietro Mazzoli
INGEGNERI PARMA n.821
Ordine degli Ingegneri della Provincia di Parma n. 821

TITOLO ELABORATO: **Asse principale
Galleria artificiale A1
Struttura**
Galleria artificiale e strutture di imbocco - Sezioni tipo - Tav. 1/3

Data Emissione Progetto: 18/03/2014
Scala: 1:50

NUM. IDENTIFICATIVO	CODICE COMESA	LOTTO	FASE	DATA	AMBITO	CAV. OPERA	NUM. OPERA	PARTE OPERA	TIPO DOC.	NUM. PROJ.	DOC.	REVISIONE
1	RAAA	1	E	R	AP	GA	01	S	ST	001	C	

Rev.	Data	DESCRIZIONE REVISIONE	Redatto	Controllato	Approvato
G	12/12/2014	ISTRUTTORIA A15	G. MONDINI	G. CASSANI	MAZZOLI
B	13/12/2014	Intervista PRVA prot. n° 730 del 08/09/2014	G. MONDINI	G. CASSANI	MAZZOLI
A	27/08/2014	REMISSIONE PROGETTO ESECUTIVO	G. MONDINI	G. CASSANI	MAZZOLI