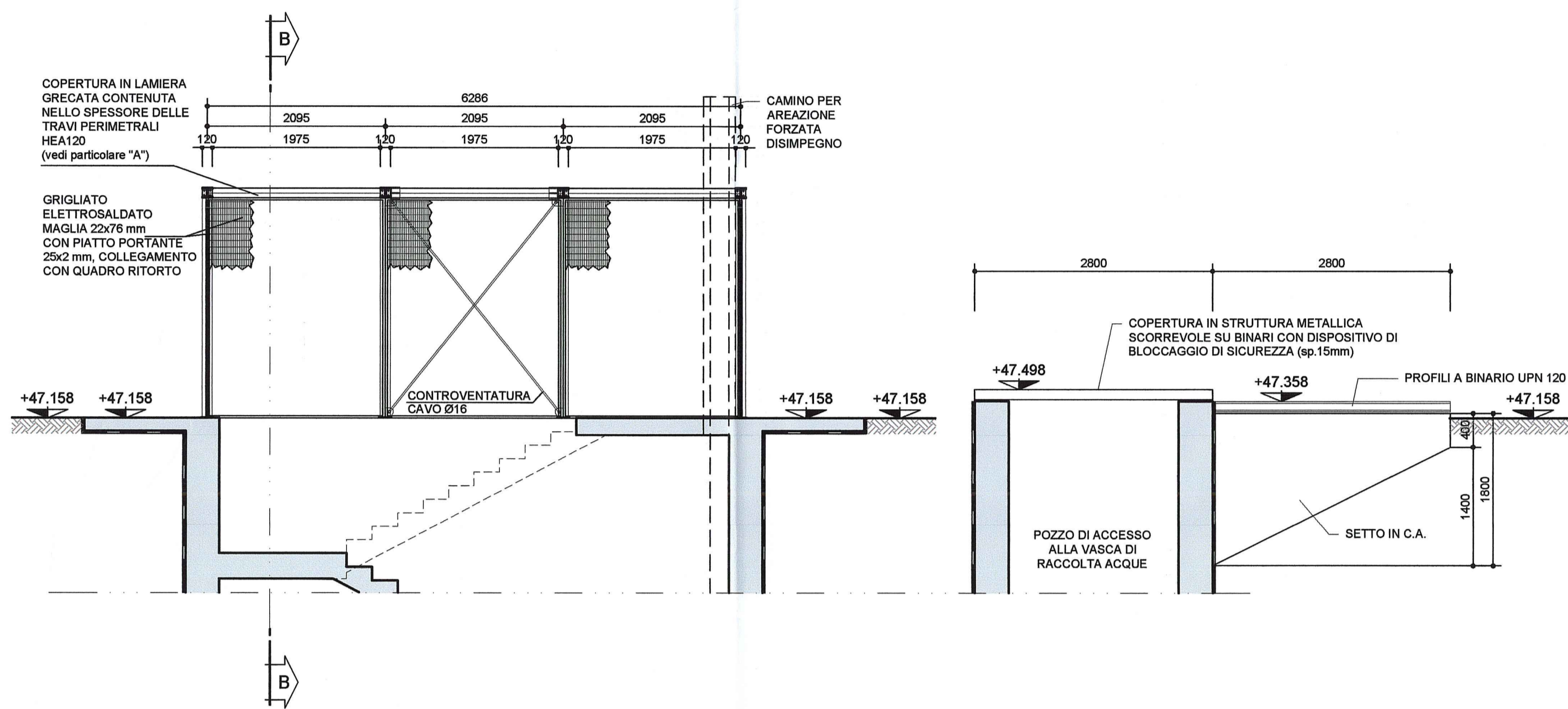


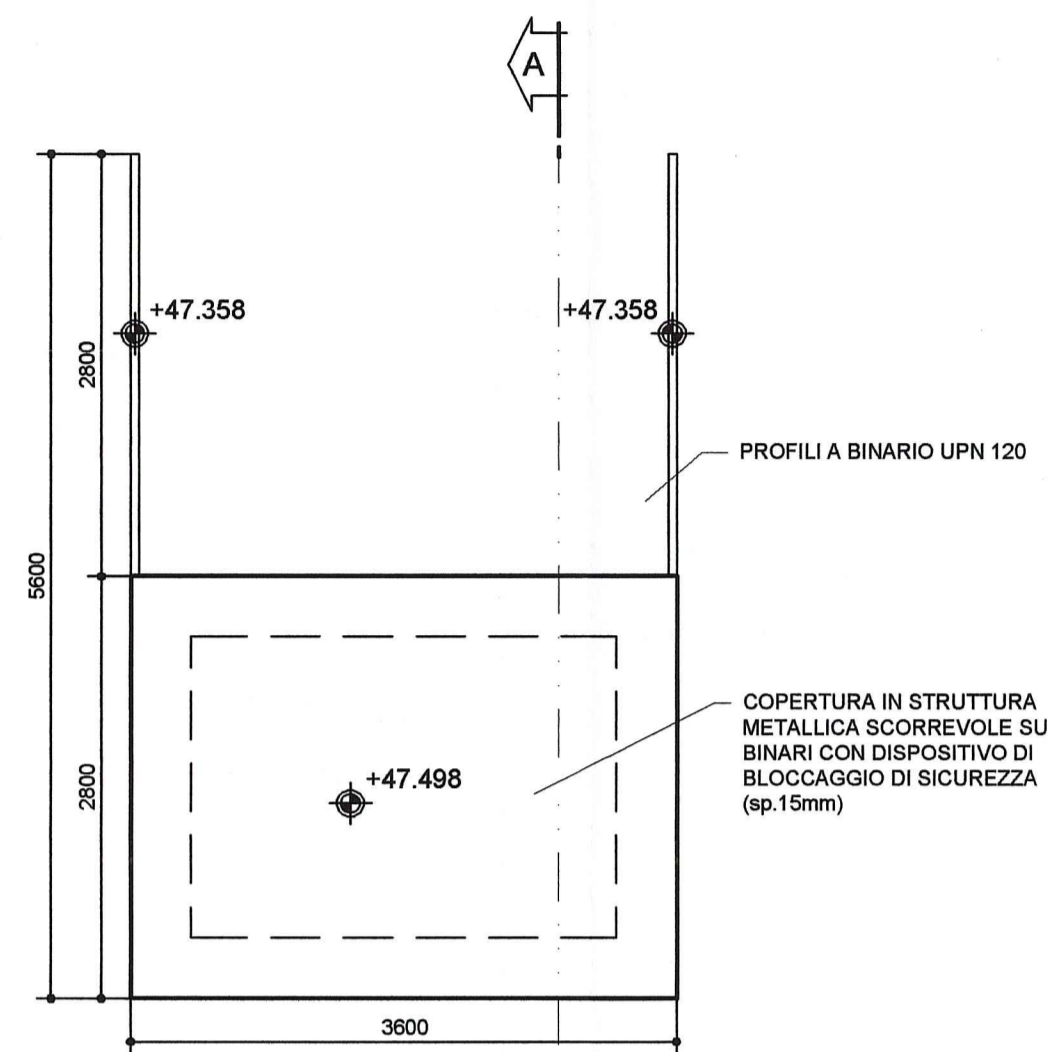
SEZIONE A-A
SCALA 1:50

STRUTTURA DI COPERTURA USCITA DI SICUREZZA



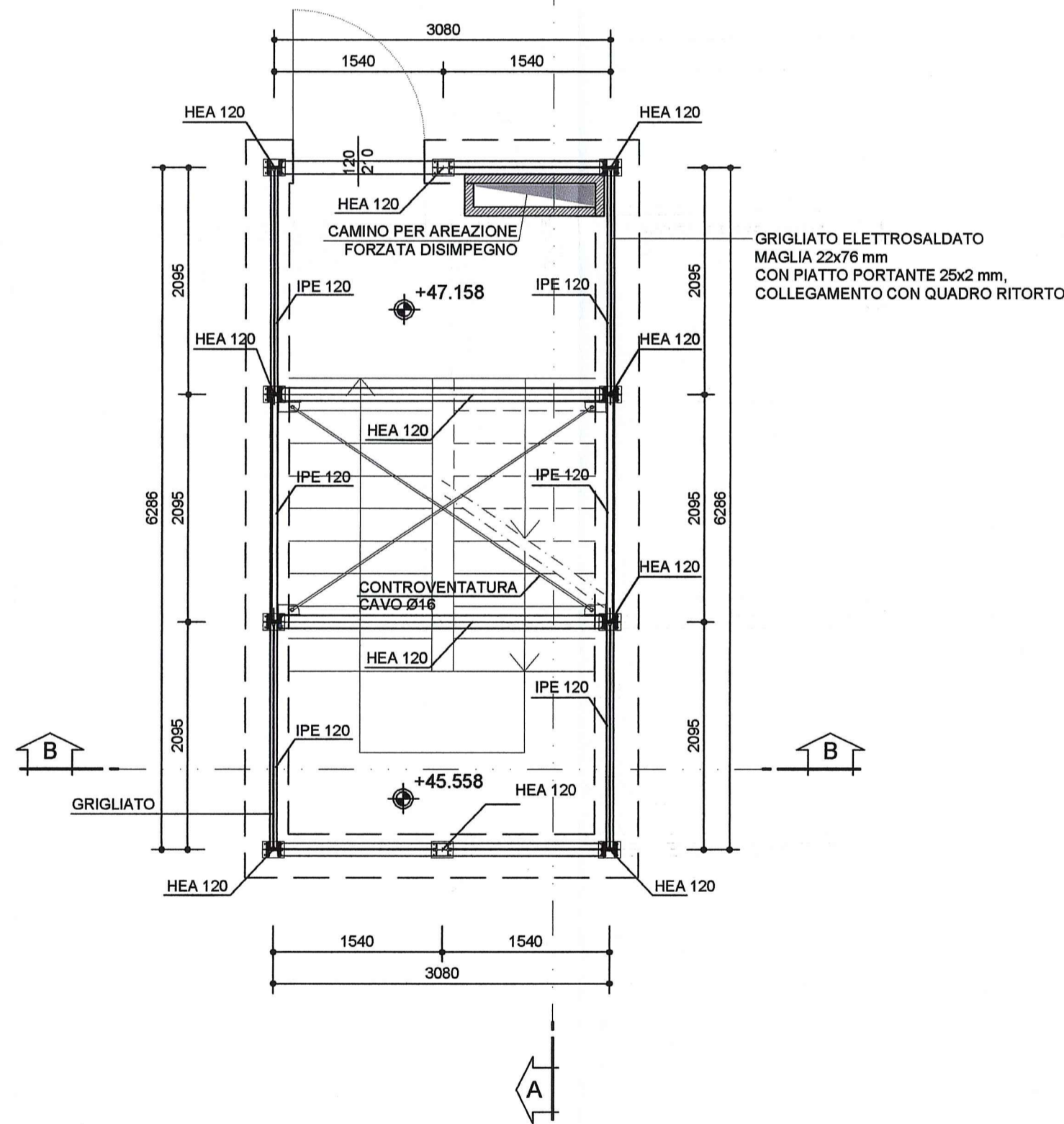
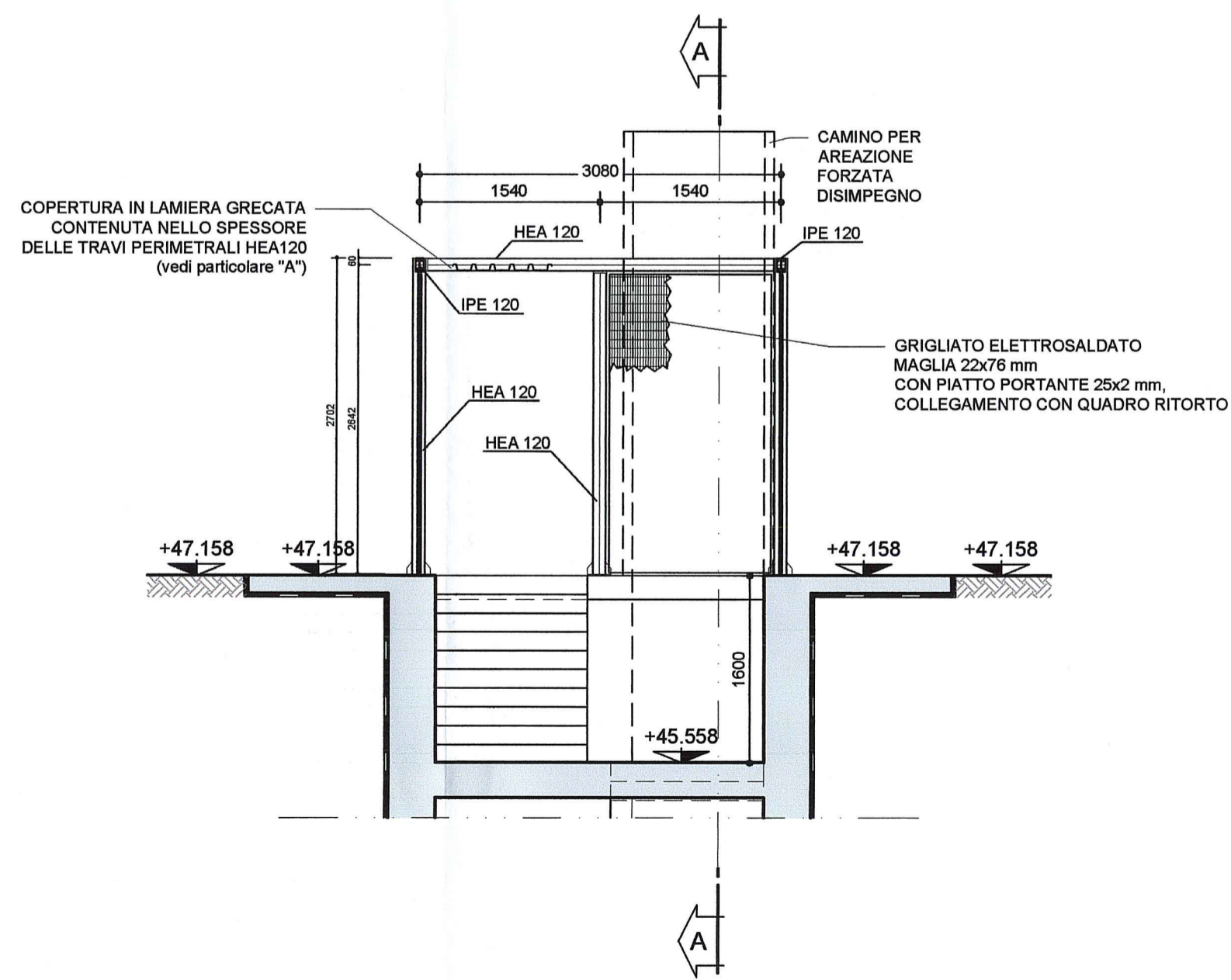
PIANTA
SCALA 1:50

STRUTTURA DI COPERTURA USCITA DI SICUREZZA



SEZIONE B-B
SCALA 1:50

STRUTTURA DI COPERTURA USCITA DI SICUREZZA



Autocamionale della CISA S.p.A.
Via Camboara 26/A - Frazione Ponte Taro - 43015 NOCETO (PR)

PIZZAROTTI
FONDATA NEL 1910

**AUTOSTRADA DELLA CISA A15
CORRIDOIO PLURIMODALE TIRRENO-BRENNERO
RACCORDO AUTOSTRADALE FRA L' AUTOSTRADA DELLA CISA-FONTEVIVO (PR)
E L' AUTOSTRADA DEL BRENNERO-NOGAROLE ROCCA (VR). I LOTTO.**
C.U.P. G61B04000060008 C.I.G. 307068161E

PROGETTO ESECUTIVO

Autocamionale della CISA S.p.A.
Il Direttore TIBRE: _____ Il Responsabile del Procedimento: _____ Il Progettista: _____

IMPRESA PIZZAROTTI & C. S.p.A.
Il Direttore Tecnico: **Il Responsabile di Progetto**
Dot. Ing. Luca Bondanelli

Il Geologo: NA

PROGETTAZIONE DI: **PIZZAROTTI**
FONDATA NEL 1910

Il Progettista: **GIOVANNA CASSANI**
Ordine degli Ingegneri della Provincia di Milano n.20997

A.T.I.: **idrosse** **ROCKSOIL** **VIA**
ing. Giovanni Maria Cepparotti
Ordine degli Ingegneri della Provincia di Viterbo n. 392

Consulenza specialistica a cura di: **IMPRESA PIZZAROTTI & C. S.p.A.**
Ing. Pietro Mazzoli
Ordine degli Ingegneri della Provincia di Parma n. 824

Titolo Elaborato: **Asse principale
Galleria artificiale A1
Struttura - Sezione Scatolare - Concio 11
Uscite di sicurezza - Manufatti a piano campagna**
Data Emissione Progetto: 18/03/2014
Scala: 1:50

NUM. IDENTIFICATIVO	CODICE COMMESSA	LOTTO	FASE	ENTE	AMBITO	CAV. OPERA	NUM. OPERA	PARTE OPERA	TIPO DOC.	NUM. PROG. DOC.	REVISIONE
	RAAA	1	E	R	AP	GA	01	S	CA	117	A

Rev. A 27/06/2014 Data PREMISSIONE PROGETTO ESECUTIVO G. MONDINI Pizzoli G. CASSANI Controllo MAZZOLI Approvato